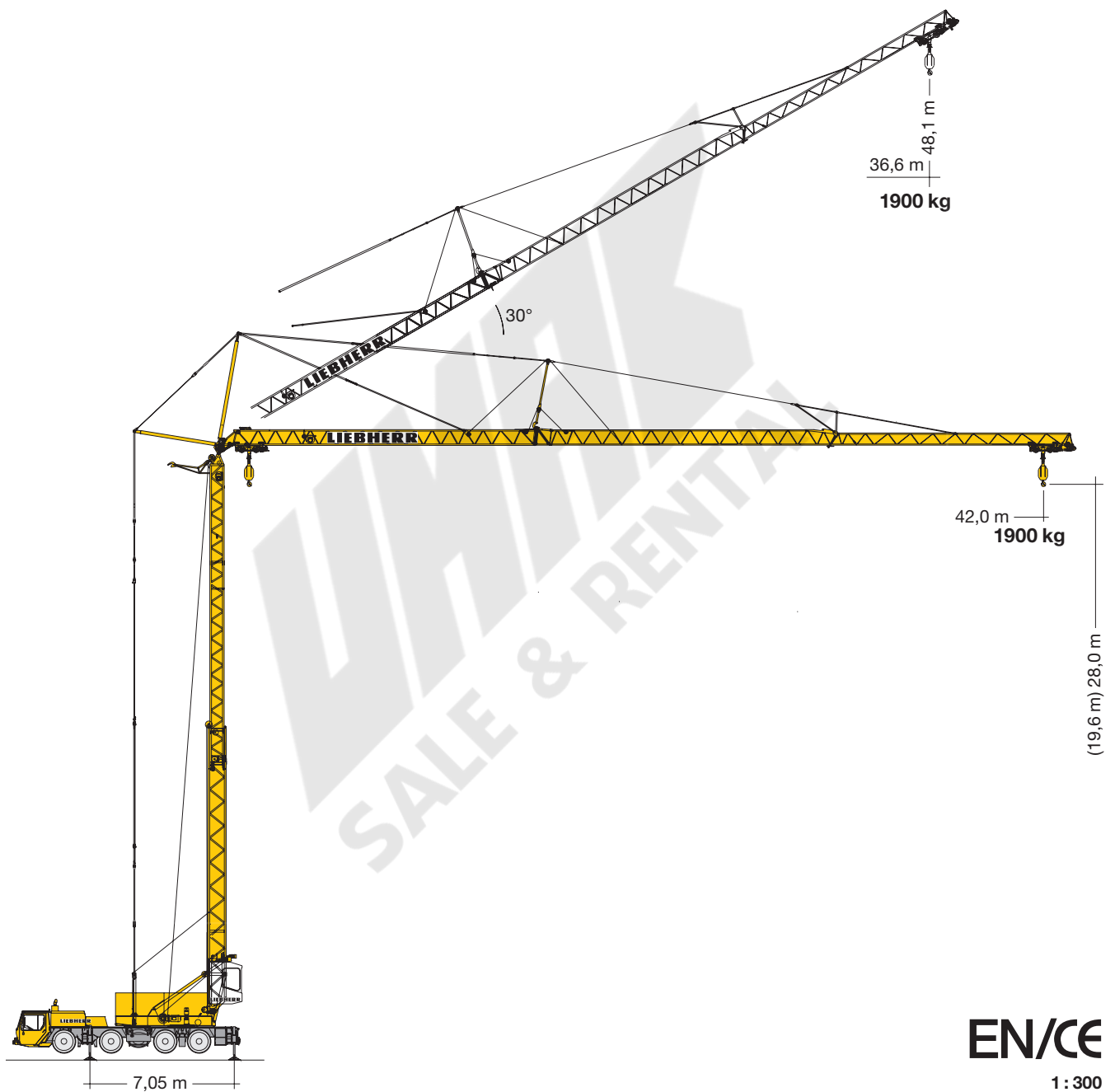


Mobilbaukran MK 80

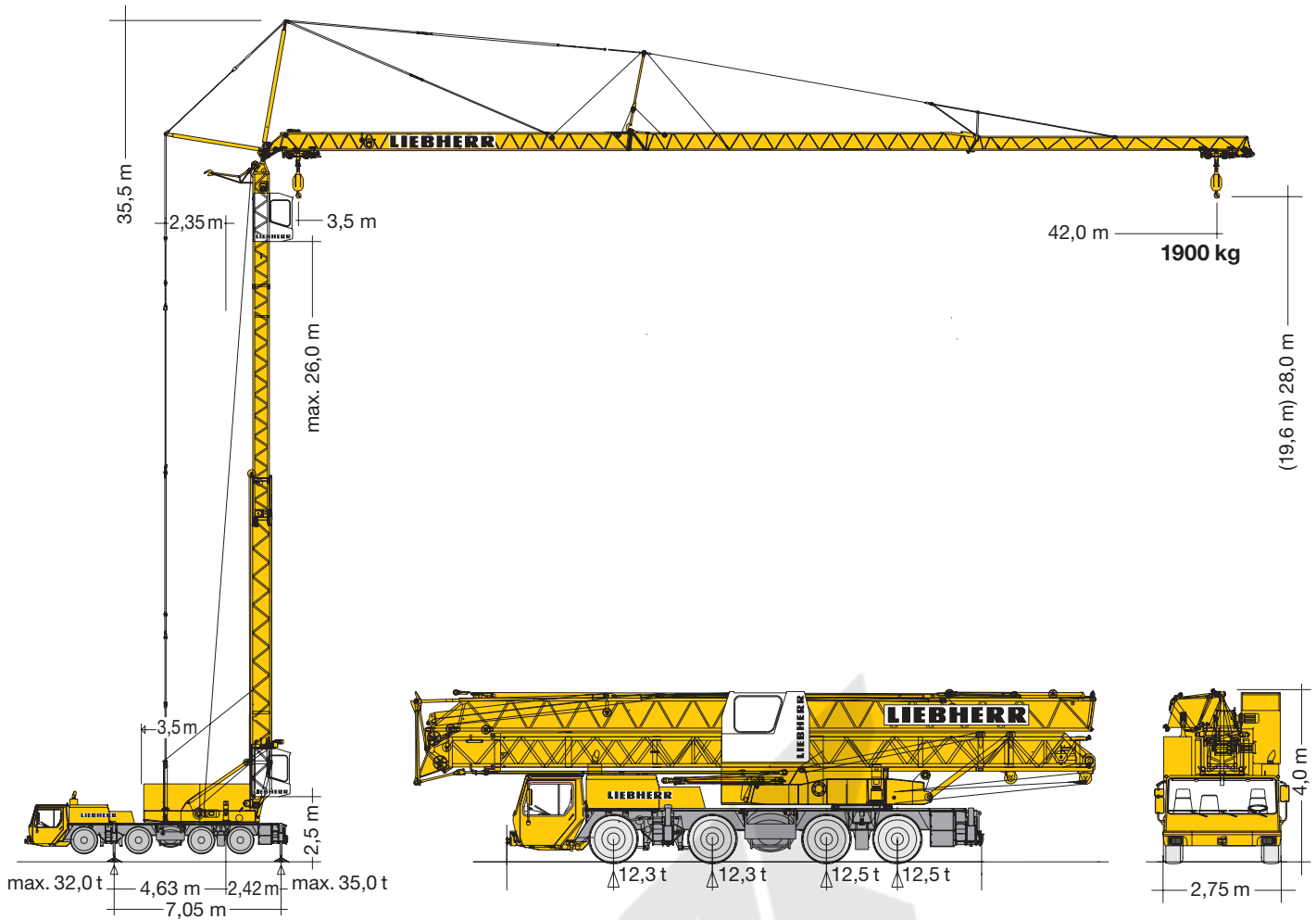
mit 2,5 t Zusatzballast.

Mobile construction crane / Grue mobile de construction
Gru Edile / Grúa móvil de construcción / Mobiele torenkraan

with 2.5 t additional ballast. / avec lest additionnel de 2,5 t.
con zavorra addizionale da 2,5 t. / con lastre adicional 2,5 t.
met 2,5 t extraballast.



LIEBHERR



Ausladung und Tragfähigkeit

Radius and capacity / Portée et charge / Sbraccio e portata / Alcances y cargas / Vlucht en draagkracht

max. 6,5 Bft. (14 m/sec.)		m / kg																		
m	m / kg	6,0	8,0	10,0	12,0	14,0	16,0	18,0	20,0	22,0	24,0	26,0	28,0	30,0	32,0	34,0	36,0	38,0	40,0	42,0
42,0	3,5-11,0 8000	8000	8000	8000	7340	6290	5490	4860	4350	3940	3580	3290	3030	2800	2610	2430	2280	2140	2010	1900

Auslegersteilstellung

Steep angle positions / Flèche en position relevée
Braccio inclinato / Pluma inclinada / Hoofdgiekstand

max. 6,5 Bft. (14 m/sec.)		Auslegersteilstellung 30° / Elevated jib 30° / Flèche inclinée 30° Braccio inclinato a 30° / Pluma inclinada 30° / Hoofdgiekstand 30°																
m	m / kg	6,0	8,0	10,0	12,0	14,0	16,0	18,0	20,0	22,0	24,0	26,0	28,0	30,0	32,0	34,0	36,6	
42,0	3,5-9,0 6000	6000	6000	5620	4970	4450	4020	3650	3350	3080	2860	2650	2480	2320	2180	2050	1900	

Gewicht

Weight / Poids / Peso / Peso / Gewicht

Gesamtgewicht / Total weight
Poids total / Peso totale
Peso total / Totaalgewicht
49500 kg

Weitere Daten: siehe Datenblatt MK 80. / Further datas: see MK 80 data sheet / Informations supplémentaires: voir fiche technique MK 80 / Ulteriori informazioni: vedere scheda tecnica MK 80 / Para más información, ver Hoja Técnica MK 80 / Verdere informatie: zie technisch informatieblad MK 80

Konstruktionsänderungen vorbehalten!
Subject to alterations! / Sous réserves de modifications!
Si fa riserva di modifiche! / ¡Sujeto a modificaciones!
Salvo modificação da construoão!

Sämtliche Angaben erfolgen ohne Gewähr. / This information is supplied without liability.
Ces renseignements sont sans garantie. / Le indicazioni contenute si intendono salvo errori ed omissioni.
Declinamos toda responsabilidad derivada de la información proporcionada. / Declinamos qualquer responsabilidade quanto à informação fornecida.

120 P – 5293 EN/CE • BGL C.0.08.0080 • 11.06 / 6

Printed in Germany.