

Ges. Gew. 43600 kg = 7900 kg, 7900 kg, 9000 kg, 9400 kg, 9400 kg

Troglasten für 2500 kg Ballast SKA 23924

mit 2 Hubwerken oder Ersatzballast

mit Reserverad

mit Klappspitze

mit Hakenflasche

mit Ballasther Vorrichtung

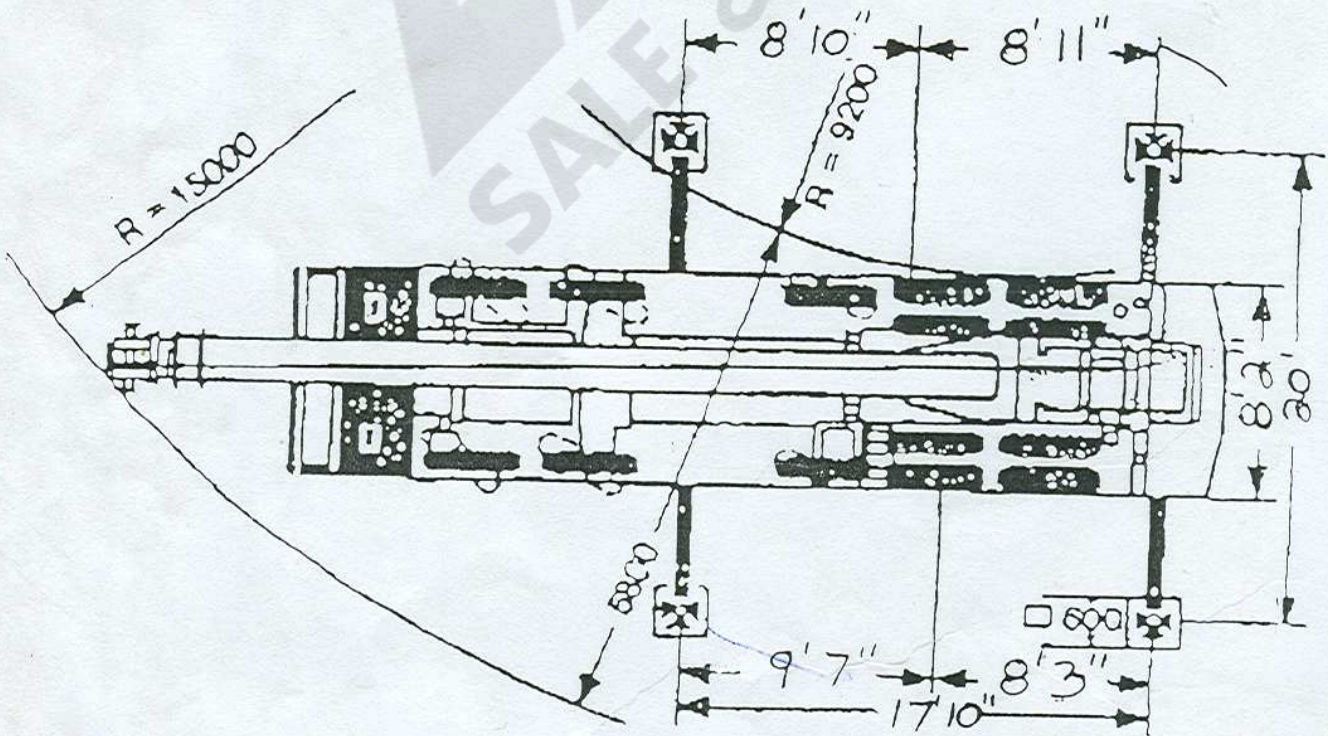
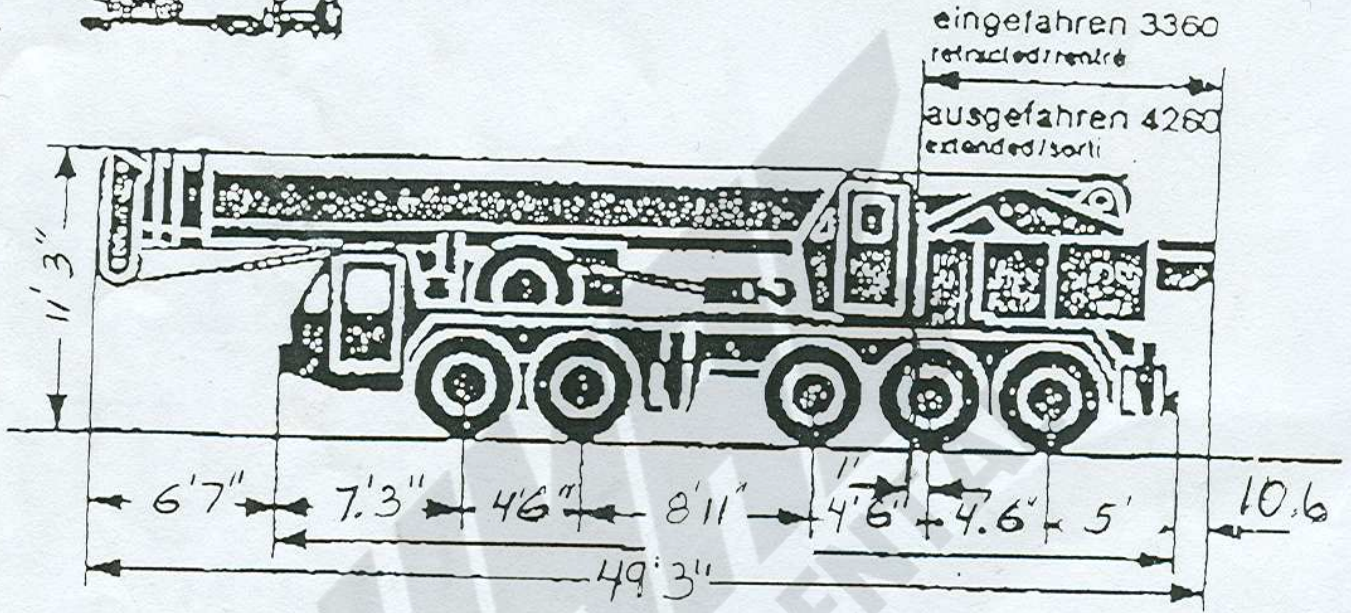
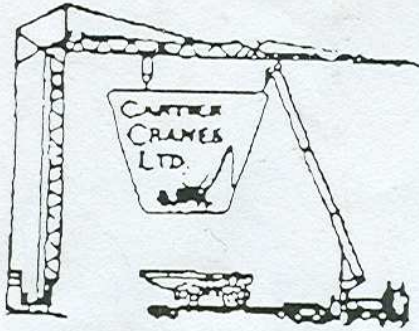


**LIEBHERR**

Transportzustand

LT 1055 SKA 230441

# Die Maße. Dimensions.



LIEBHERR MODEL LT 1055 MAIN BOOM LOAD CHARTS

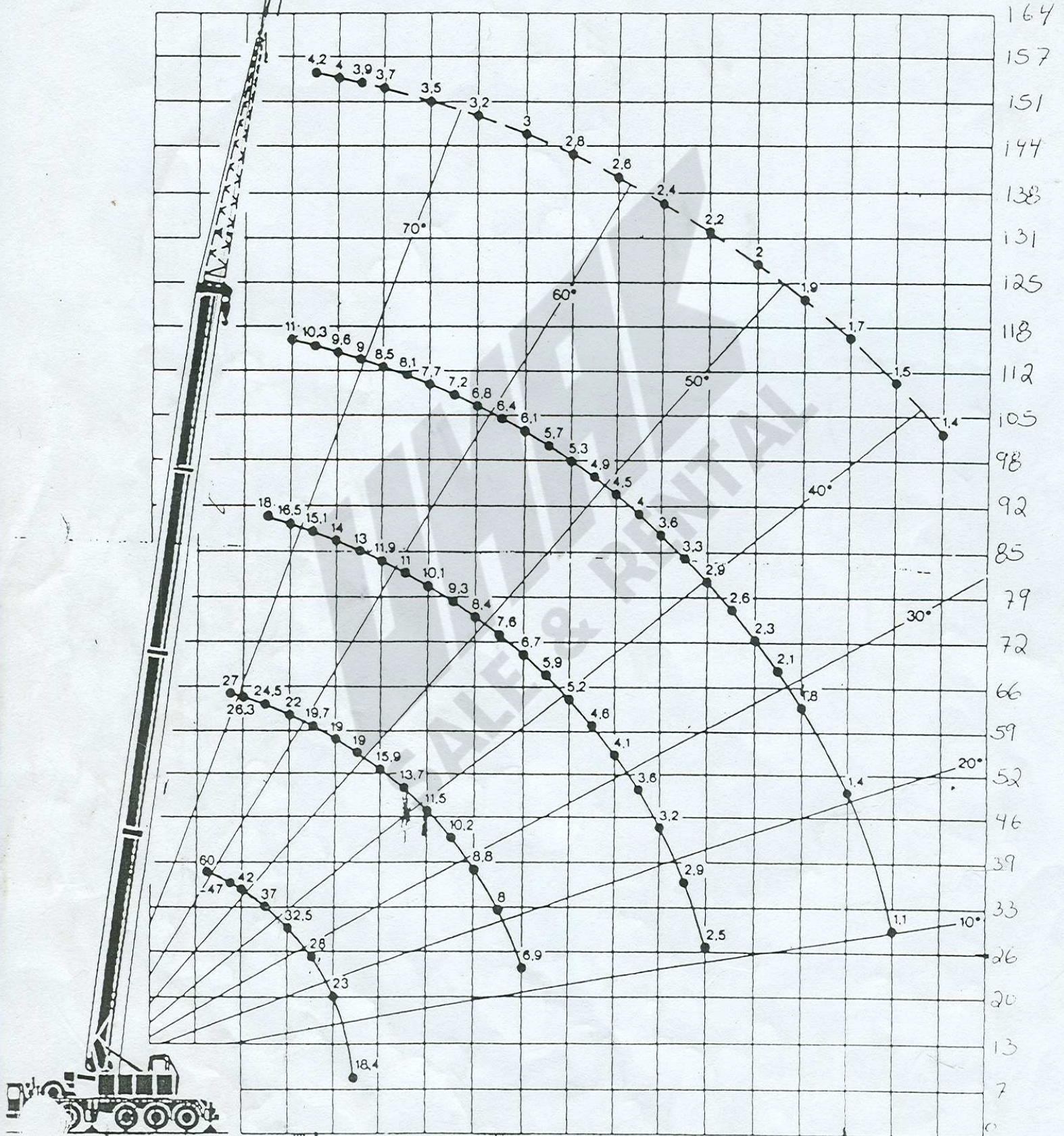
Radius In Feet	Boom Length In Feet		Boom Length In Feet *		Boom Length In Feet **		Boom Length In Feet		Boom Length In Feet	
	36' @ 85%	10t	64' @ 85%	10t	64' @ 85%	10t	89' @ 85%	10t	115' @ 85%	10t
9 Ft.	110,230 Lb	132,275 Lb								
10	110,230	124,560								
11	100,300	109,120	63,930 Lb	63,930 Lb	46,295 Lb	46,295 Lb				
13	97,000	97,000	62,170	62,170	46,295	46,295				
15	90,390	90,390	60,620	60,620	46,295	46,295				
16	81,570	83,775	58,420	58,420	46,295	46,295	42,990 Lb	42,990 Lb		
19	65,000	71,650	52,900	52,900	46,295	46,295	39,680	39,680	26,455 Lb	26,455 Lb
23	49,600	61,720	45,195	47,400	46,295	46,295	34,610	35,715	24,250	24,250
26	37,690	51,800	34,390	41,890	37,920	46,295	30,425	31,305	22,700	22,700
29	29,540	41,890	26,675	37,477	30,860	46,295	26,455	29,540	20,940	21,380
32			21,825	32,630	24,910	39,020	22,705	26,675	18,960	20,060
36			18,075	28,880	21,165	33,730	19,620	24,470	17,195	18,735
39			14,330	24,690	17,635	28,660	16,535	22,265	15,650	17,635
42			11,900	21,605	15,210	24,910	14,330	20,500	13,885	16,755
46			9,480	18,295	12,786	21,605	12,125	18,960	12,345	15,650
49			7,935	15,870	11,020	19,180	10,360	17,415	10,800	14,770
52			6,170	13,665	9,480	16,975	8,815	15,870	9,480	13,885
55							7,495	14,330	8,375	13,000
59							6,390	11,685	7,275	12,125
62							5,290	10,800	6,390	11,460
65							4,400	10,360	5,510	10,580
72							2,865	8,155	3,965	9,035
78								6,170	2,645	7,495
85										5,950
91										4,850
98										3,745
105										3,085

\* Telescope #1 fully extended, sections #2 & #3 retracted.

\*\* Each telescope section extended 1/3 of its total length.

Load block weight 1,500 lbs

**Hubhöhen.**  
**Lifting heights.**  
**Hauteurs de levage.**



13 20 26 33 39 46 52 59 66 72 79 85 92 98 105 112 118

## LIFTING CAPACITIES FOR THE SWING AWAY JIB MODEL LT1055 LIEBHERR

RADIUS FEET	WEIGHT / LBS.
23	9260
26	8800
29	8600
32	8100
39	7700
46	7000
52	6600
59	6100
65	5700
72	5300
78	4800
85	4600
91	4100
98	3900
105	3700
111	3500

Remarks referring to the load charts.

- 1) The rates do not exceed 85% of the tipping load.
- 2) The tabulated rates are in accordance with DIN 15018, part 3 and DIN 15019 part 2 and F.E.M. standards.
- 3) The 75% overturning limit values take into account wind force  $7 = 125 \text{ NM/2}$ . Crane operation up to 7 is permissible.
- 4) Load capacities are given in pounds, Radius in feet.
- 5) The weight of the hook blocks and hooks must be deducted from the lifting capacities.
- 6) The tabulated ratings are applicable with the 10 ton Counterweight.
- 7) Working radius is measured from the center of rotation.
- 8) If the swing away jib is in the stowed position, the hoisting capacities from the main boom must be reduced by 660 lbs. If the jib is in the working position, the hoisting capacities at the main boom must be reduced by 2200 lbs.
- 9) The maximum load moment quoted is at 85% of the overturning load limit.

ITS MAXIMUM LOAD MOMENT IS 196 TM

# Die Traglasten am Teleskopausleger. Lifting capacities at telescopic boom. Forces de levage à la flèche télescopique.

65

Teleskopauslegerlängen (m). Arbeitszustand: abgestützt, Arbeitsbereich: 360°.

Ballast: 2,5 t bzw. 10 t ausgeschoben.

Working lengths of boom (metres). On outriggers, 360°. Counterweight: 2,5 t or 10 t extended.

Longueurs de la flèche (en m). Grue sur stabilisateurs, rotation sur 360°. Contrepoids: 2,5 t ou 10 t sorti.

Ausladung Radius Portée m	11,2 m				19,2 m'				19,2 m''				27,1 m				35 m				
	75 %		85 %		75 %		85 %		75 %		85 %		75 %		85 %		75 %		85 %		
	2,5 t	10 t	2,5 t	10 t	2,5 t	10 t	2,5 t	10 t	2,5 t	10 t	2,5 t	10 t	2,5 t	10 t	2,5 t	10 t	2,5 t	10 t	2,5 t	10 t	
2,8	50	55	60 <sup>1)</sup>	55	60																
3	50	52	54	55	56,5																
3,5	45,5	45,5	47	49,5	49,5	27	27	29	29	19	19	21	21								
4	42	42	44	44	26,3	26,3	28,2	28,2	19	19	21	21									
4,5	39,5	39,5	41	41	25,5	25,5	27,5	27,5	19	19	21	21									
5	36	37	37	38	24,5	24,5	26,5	26,5	19	19	21	21	18	18	19,5	19,5					
19 23 26	28,1	32,5	29,5	32,5	22	22	24	24	19	19	21	21	16,5	16,5	18	18	11	11	12	12	
7	20	28	22,5	28	18,9	18,7	20,5	21,5	19	19	21	21	15	15,1	15,7	16,2	10,3	10,3	11	11	
8	15,1	23	17,1	23,5	14,1	17,7	15,8	19	15,5	19	17,2	21	13,2	14	13,8	14,2	9,6	9,6	10,3	10,3	
9	11,8	18,4	13,4	19	10,9	15,6	12,1	17	12,8	19	14	21	11,3	13	12	13,4	8,9	9	9,5	9,7	
10					8,7	13,7	9,9	14,8	10,3	15,9	11,3	17,7	9,5	11,9	10,3	12,1	8,1	8,5	8,6	9,1	
11					7,2	12	8,2	13,1	8,9	13,7	9,6	15,3	8,2	11	8,9	11,1	7,4	8,1	7,8	8,5	
12					5,7	10,2	6,5	11,2	7,2	11,5	8	13	6,9	10,1	7,5	10,1	6,6	7,7	7,1	8	
13					4,7	9	5,4	9,8	6,2	10,2	6,9	11,3	6	9,3	6,5	9,3	5,8	7,2	6,3	7,6	
14					3,7	7,5	4,3	8,3	5,2	8,8	5,8	9,8	5	8,4	5,5	8,6	5	6,8	5,8	7,1	
15					3	6,5	3,6	7,2	4,4	8	5	8,7	4,2	7,6	4,7	7,9	4,4	6,4	4,9	6,7	
16					2,3	5,5	2,8	6,2	3,7	6,9	4,3	7,7	3,5	6,7	4	7,2	3,8	6,1	4,3	6,3	
17													3	5,9	3,4	6,5	3,4	5,7	3,8	5,9	
18													2,5	5,2	2,9	5,9	2,9	5,3	3,3	5,5	
19													2,1	4,6	2,4	5,3	2,5	4,9	2,9	5,2	
20													1,7	4,1	2	4,7	2,1	4,5	2,5	4,8	
22													1	3,2	1,3	3,7	1,5	3,6	1,8	4,1	
24														2,5		2,8	1	2,9	1,2	3,4	
26																		2,3		2,7	
28																		1,8		2,2	
30																		1,4		1,7	
32																		1,1		1,4	

\* Teleskopteil 1 ganz ausgeschoben, Teile 2 und 3 bleiben eingeschoben.  
Telescopic section 1 fully extended, telescopic sections 2 and 3 retracted.  
Élément télescopique 1 entièrement sorti. Éléments 2 et 3 rentrés.

\*\* Teleskopteile 1, 2 und 3 zu je 1/3 ihrer Gesamtlänge ausgeschoben.  
Each telescopic section extended 1/3 of its total length.  
Éléments télescopiques 1, 2 et 3 sortis d'1/3.

<sup>1)</sup> mit Zusatzrichtung.  
with additional equipment.  
avec équipement optionnel.

Teleskopauslegerlängen (m). Arbeitszustand: freistehend, Arbeitsbereich: nach hinten.

Ballast: 2,5 t ausgeschoben bzw. 10 t eingeschoben.

Working lengths of boom (metres). Without outriggers, over rear. Counterweight: 2,5 t extended resp. 10 t retracted.

Longueurs de la flèche (en m). Grue sur pneus, sur arrière. Contrepoids: 2,5 t sorti ou 10 t rentré.

Ausladung Radius Portée m	11,2 m		19,2 m'	
	75 %	85 %	75 %	85 %
3	22	22	20	20
3,5	19,9	20	17	18
4	17,8	17,6	14,4	16
4,5	15,3	16,3	12,2	14
5	13	14,3	10,5	12,3
6	9,5	10,6	8	9,2
7	7,2	8,1	6,2	7
8	5,6	6,3	4,8	5,5
9	4,3	4,9	3,6	4,1
10			2,6	3,1
11			1,8	2,3
12			1,2	1,6

## Sein größtes Lastmoment ist 196 tm.

# 65 TONNES JIB SWING AWAY

LMB CODE 03 RADIUS		FLÈCHE 115' FLÉCHETTE 33' CONTREPOIDS			ROTATION 360° 10 TONNES		
PIED	MÈTRE	DEGRÉ	75% LBS	KG	DEGRÉ	85% LBS	KG
23	7	82°	9300	4.2	82°	9300	4.2
26	8	80°	8818	4	80°	8818	4
29.5	9	78°	8600	3.9	78°	8600	3.9
33	10	76°	8157	3.7	76°	8157	3.7
39	12	72°	7716	3.5	72°	7716	3.5
46	14	69°	7055	3.2	69°	7055	3.2
52	16	66°	6613	3	66°	6613	3
59	18	63°	6173	2.8	63°	6173	2.8
65.5	20	61°	5732	2.6	61°	5732	2.6
72	22	58°	5290	2.4	58°	5290	2.4
79	24	54°	4850	2.2	54°	4850	2.2
85	26	51°	4410	2	51°	4630	2.1
92	28	48°	4180	1.9	48°	4180	1.9
98.5	30	45°	3750	1.7	45°	3968	1.8
105	32	42°	3300	1.5	42°	3750	1.7
111.5	34	38°	3100	1.4	38°	3527	1.6

# GRUE LIEBHERR - MODÈLE LT1055 - N/SÉRIE 0014158

## FORCES DE LEVAGE DE LA FLÉCHETTE À ANGLE

FLÈCHE 110 PI + FLÉCHETTE 33 PI + FLÉCHETTE À ANGLE 24 PI  
 Grue sur stabilisateurs - Rotation sur 360° - Contrepoids 10 tonnes sorti

RAYON		ANGLE	ANGLE DE LA FLÉCHETTE					
m	pi		degré	5°		17.5°		30°
		lbs		kg	lbs	kg	lbs	kg
14	46.0	74.0	3500	1588	3200	1452	2700	1225
16	52.5	71.6	3500	1588	3200	1452	2500	1134
18	59.0	69.3	3300	1497	3000	1361	2400	1089
20	65.6	66.9	3200	1452	2900	1316	2300	1044
22	72.2	64.4	3000	1361	2700	1225	2200	998
24	78.7	61.9	2500	1134	2300	1044	1800	816
26	85.3	59.3	2100	953	1900	862	1500	680
28	91.8	56.6	1700	771	1500	680	1300	590
30	98.4	54.0	1400	635	1200	545	1000	454

- Cette charte de levage pour fléchette de 24 pi à angle est sujette aux mêmes prescriptions que la charte originale de l'appareil.
- Les charges de levage indiquées ne dépassent pas 85% de la charge de basculement.
- Le poids des moufles, crochets ou autre doit être soustrait des charges indiquées.