

Liebherr Reachstacker.



LIEBHERR

Die neue Reachstacker-Klasse - komplett gefertigt von Liebherr.

1

Komfort

Wenn Arbeit zum Vergnügen wird: Ein höchst effizientes Stoßdämpfungssystem sorgt für ein optimiertes Fahrverhalten bei gleichzeitig idealer Laufruhe, wodurch eine sehr einfache Handhabung des Liebherr Reachstackers (LRS) gewährleistet ist.

3

Zuverlässigkeit

In jedem Liebherr Reachstacker steckt eine Vielzahl an Komponenten, die in den erfolgreichen Produktlinien der Hafemobilkrane sowie der Container-Verladebrücken bereits jahrelang zur Anwendung kommen.

2

Leistungsfähigkeit

Einfach unerreicht... Der einzigartig gebogene, teleskopierbare Ausleger

ermöglicht konkurrenzlose Reichweiten sowie unschlagbare Stapelfähigkeiten, welche eine neue Dimension im Containerumschlag mit Reachstackern bedeuten.

4

Wirtschaftlichkeit

Der Reachstacker-Fahrer nimmt ein rasch reagierendes, leichtgängiges und feinfühliges Fahren wahr – realisiert durch den Einbau eines komplett hydrostatischen Antriebs, welcher auch einen optimierten Dieselverbrauch, reduzierte Lärmemissionen sowie eine verlängerte Lebensdauer der Antriebskomponenten bewirkt.





1 Komfort

Sehen und fühlen Sie den Unterschied! Nehmen Sie in einem Liebherr Reachstacker Platz und erfahren Sie den richtungsweisenden Komfort des Gerätes. Das Ergebnis: Eine deutliche Verringerung von Ermüdungserscheinungen führt zu höheren Umschlagszahlen und zu mehr Effizienz Ihres Terminals.

Lang lebe der Reachstacker

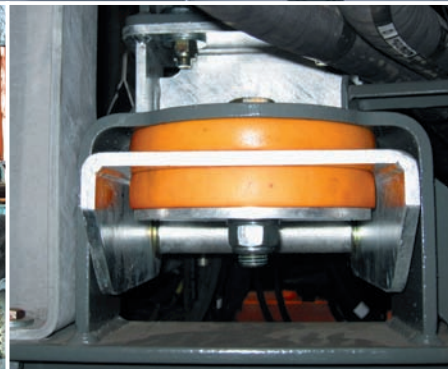
Während bei konventionellen Geräten starke Vibrationen am Chassis und in der Fahrerkabine auftreten, sind Liebherr Reachstacker mit einem höchst effizienten Dämpfungssystem ausgestattet. Die Kabine, das Aggregat und das Getriebe liegen auf einem eigenen Rahmen auf. Dies führt zu einer drastischen Reduktion natürlicher Schwingungen sowie zu geringeren Vibrationen, wodurch eine längere Lebensdauer der Komponenten gewährleistet ist.

Bedienung mit Komfort

Die geräumige, komfortable Kabine mit herausragenden Sichtverhältnissen liefert dem Fahrer ein stets optimales Arbeitsumfeld. Von seinem ergonomisch gestalteten, luftgefederten Sitz aus bedient er jede Reachstacker- sowie Spreaderbewegung mithilfe von zwei einfachen Joysticks – optimale Bedienung mit herausragendem Komfort!

Barrierefreier Zugang

Während der Fahrer über eine stufenlose Geschwindigkeitskontrolle sowie die Auswahl horizontaler/vertikaler Lastwege verfügt, profitieren Service- und Wartungsleute von einem idealen Zugang zu sämtlichen Serviceteilen – selbst der Spreader kann vom Boden aus gewartet werden.



Optimaler Zugang zum kompletten Antriebsaggregat.

Höchst effizientes Dämpfungssystem.

Touch-screen mit allen Informationen auf einen Blick.

2

Leistungsfähigkeit

Die "Auszeichnung" für das markanteste Merkmal eines Liebherr Reachstackers geht sicherlich an den einzigartig gebogenen, teleskopierbaren Ausleger für konkurrenzlose Reichweite sowie unschlagbare Stapelfähigkeiten.

Die neue Dimension des Containerumschlags

Mit der Abkehr vom geraden Auslegerkonzept ist ein direkter Zugang zu Containern in der zweiten und dritten Reihe ohne Umschichtung im vordersten Stapel möglich. Solch ein innovatives Umschlagskonzept erhöht auf einen Schlag die Effizienz von Containerterminals auf der ganzen Welt.

Damit ist ein Liebherr Reachstacker nicht nur ein geeignetes Instrument für heutige Umschlagsanforderungen, sondern gleichzeitig eine Investition in die Zukunft!

Von der Natur inspiriert, von Liebherr konzipiert

Aufgrund seines unkonventionellen Designs hat der gebogene, teleskopierbare Ausleger bereits kurz nach seiner Markteinführung die Bezeichnung „banana boom“ erhalten. Der Vergleich passt: Wie die Banane bietet der Liebherr Reachstacker eine Fülle von Vitaminen sprich nützlichen Ressourcen für seinen Anwender. So ist beispielsweise im Bargehandlung das Be- und Entladen von Containern unter Flur möglich – noch dazu ohne spezielle Umrüstung des Gerätes.



Abstützplatten für erhöhte Tragfähigkeiten in der zweiten und dritten Reihe (optional).

Im Einsatz unter Flur – ein weiteres Merkmal des Liebherr Reachstackers.

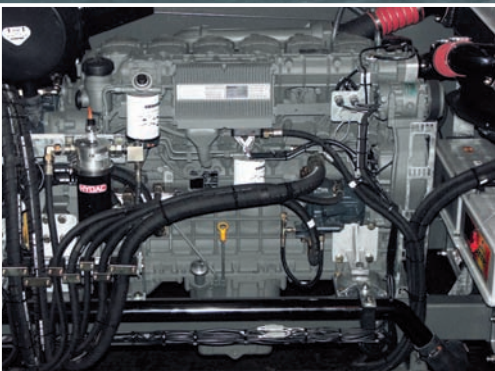
3

Zuverlässigkeit

Aufgrund der jahrzehntelangen Präsenz in der maritimen Welt steht die Firmengruppe Liebherr heute als herausragender Anbieter qualitativ hochwertiger und zuverlässiger Produkte im Markt. So konnte das Liebherr-Konstruktionsteam bei der Entwicklung und Fertigung des werkseigenen Reachstackers auf eine Vielzahl von Komponenten zurückgreifen, die im maritimen Bereich umfassend getestet worden waren: Die Palette reicht von der Verkleidung, bei der glasfaserverstärkter Kunststoff zum Einsatz kommt, bis ins „Herz“ des Reachstackers, wo das patentierte elektronische Kontrollsystem Litronic® eingesetzt wird.

Wir sind wo Sie sind

Eine Redewendung besagt „Jedes Produkt ist nur so gut wie sein Kundendienst“. Denn irgendwann treten bei jedem Gerät Fehlfunktionen oder – wenn es sich um kritische handelt – gar Stillstände auf. Regelmäßige Service- und Wartungsarbeiten können hierbei enorme Kosten sparen. Mit einem weltweit aufgespannten Netz an Service- und Wartungsstellen mit hoch qualifiziertem Personal unterstützt Liebherr seine Kunden dort, wo es am wichtigsten ist: vor Ort. Rasche Reaktionszeiten sowie unbürokratische Abwicklung verstehen sich von selbst.



Getestet und geprüft – Motoren aus dem Hause Liebherr.

Ersatzteilverfügbarkeit garantiert.

Weltweiter Kundendienst – schnell und zuverlässig.

4

Wirtschaftlichkeit

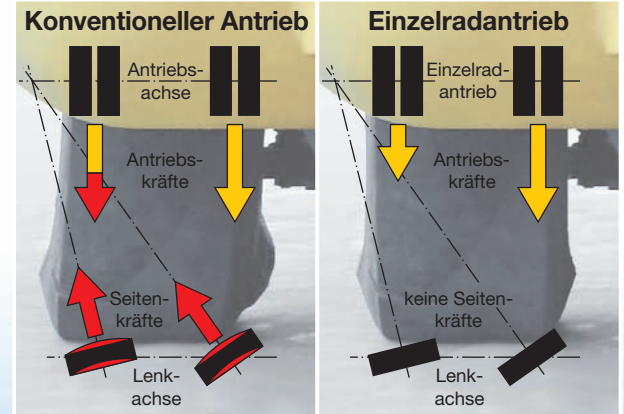
Bei der Investition in einen Liebherr Reachstacker ist der Kaufpreis nur eine von mehreren Entscheidungsgrößen, die zu beachten sind. So haben die laufenden Betriebskosten wie auch die Service- und Wartungskosten einen erheblichen Einfluss auf den Gesamtpreis bzw. die Rentabilität eines Reachstackers.

Hydrostatischer Antrieb

Mit dem revolutionären Einbau eines hydrostatischen Antriebs sowie einer stufenlosen Geschwindigkeitskontrolle zeichnen sich Liebherr Reachstacker durch eine optimale Dieseldrehzahl aus, was für einen sehr niedrigen Kraftstoffverbrauch sorgt. Da auch der Hydraulikdruck auf einem im Vergleich zu konventionellen Reachstackern niedrigeren Niveau liegt, ist eine lange Lebensdauer der Antriebskomponenten gewährleistet.

Einzelradantrieb

Durch die Einbindung des patentierten Einzelradantriebs wird das Steuern des Reachstackers über die Vorderachse aktiv unterstützt. Dies führt zu einer erheblichen Reduktion des Reifenabriebs. Zusätzlich werden speziell bei geringen Radien die einwirkenden Seitenkräfte auf die Lenk- und Antriebsachse enorm minimiert. Die Konsequenz: Eine deutliche Verlängerung der Lebensdauer der Antriebskomponenten.



Einzigartige Umschlagsmöglichkeiten für höchste Effizienz.

Für jeden Anwendungsbereich einsetzbar.

Unerreicht im Containerumschlag.

Kompetenz im Containerumschlag - LRS, LHM, STS, RTG, RMG,...

Container sind unser Tagesgeschäft! Mit Hunderten von Hafemobilkranen, Containerbrücken, gummibereiften und schienengebundenen Stapelkranen sowie Sonderkränen auf dem Markt, verfügt Liebherr heute über unschätzbare Erfahrungen in der maritimen Welt – mit Sicherheit der Bereich mit

den größten Anforderungen sowie Herausforderungen in der Containerindustrie. Dieser Wissensstand zählt sich beim Umschlag eines jeden Containers aus und unterstützt somit Liebherr's Anspruch auf die Position eines herausragenden Komplettanbieters für Kompetenz im Containerumschlag!



Liebherr-Werk Nenzing GmbH
Postfach 10, A-6710 Nenzing/Österreich
Tel.: +43 50809 41-725, Fax: +43 50809 41-447
www.liebherr.com, E-Mail: reachstacker@liebherr.com

Liebherr Reachstacker

LRS 645

Litronic®

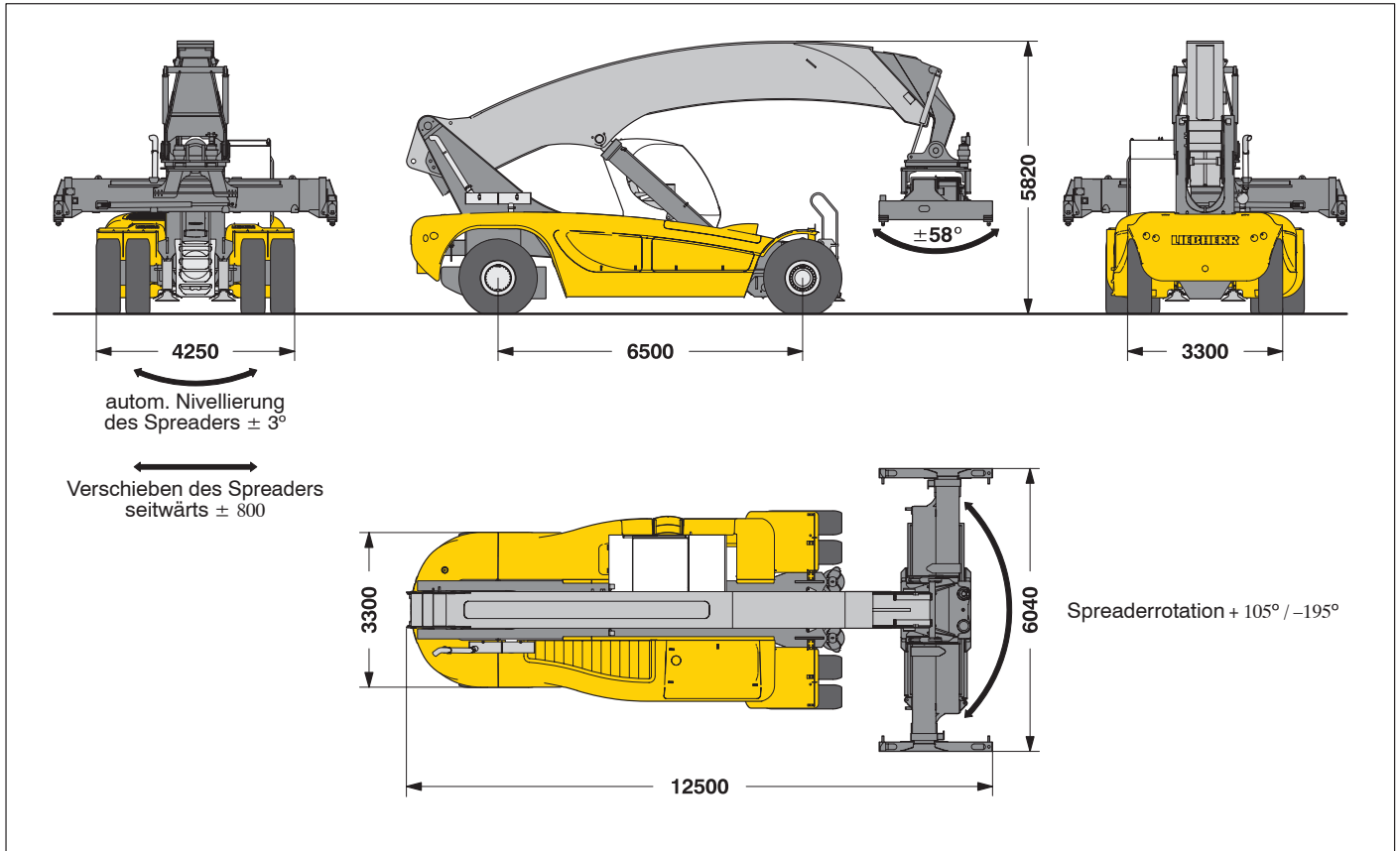
Die neueste Reachstacker-Generation - von Liebherr.



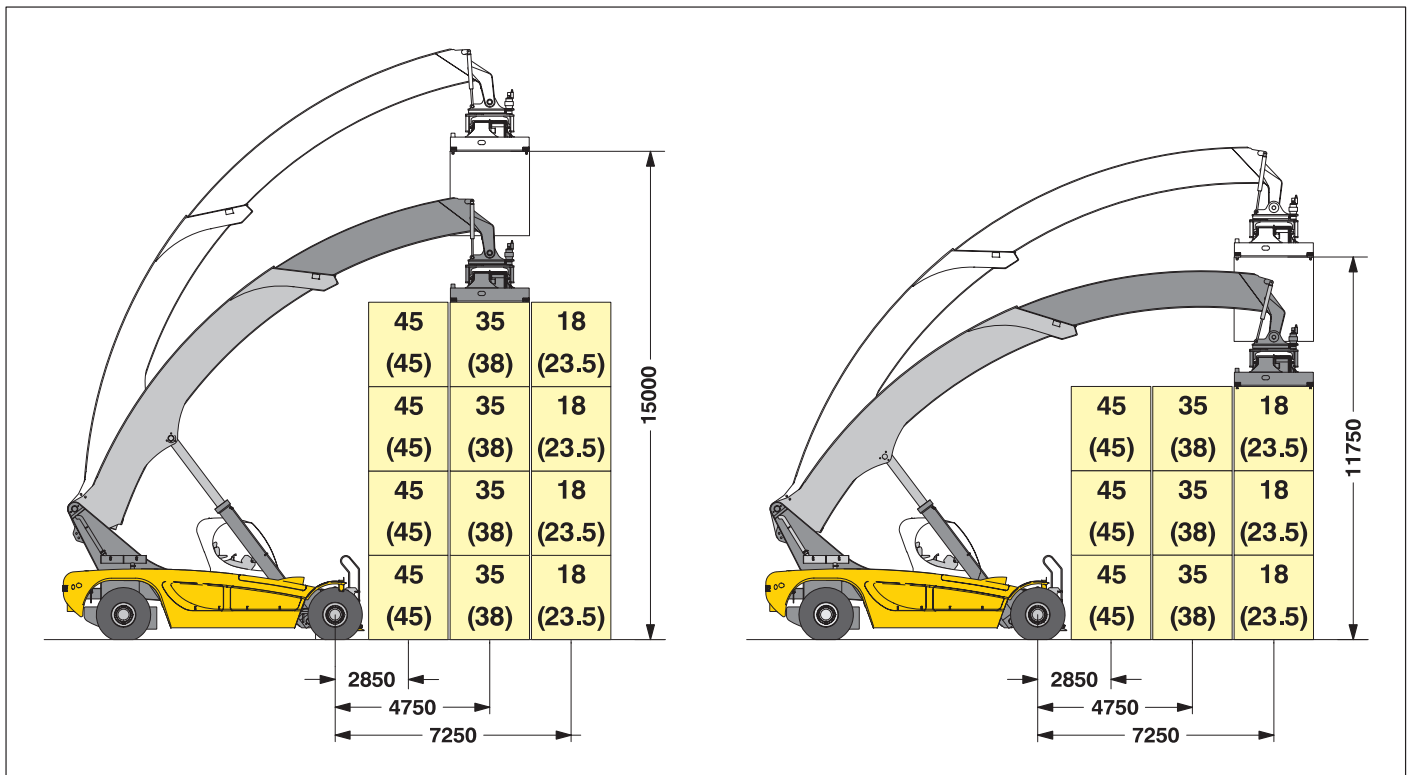
LIEBHERR

Abmessungen

Grundgerät

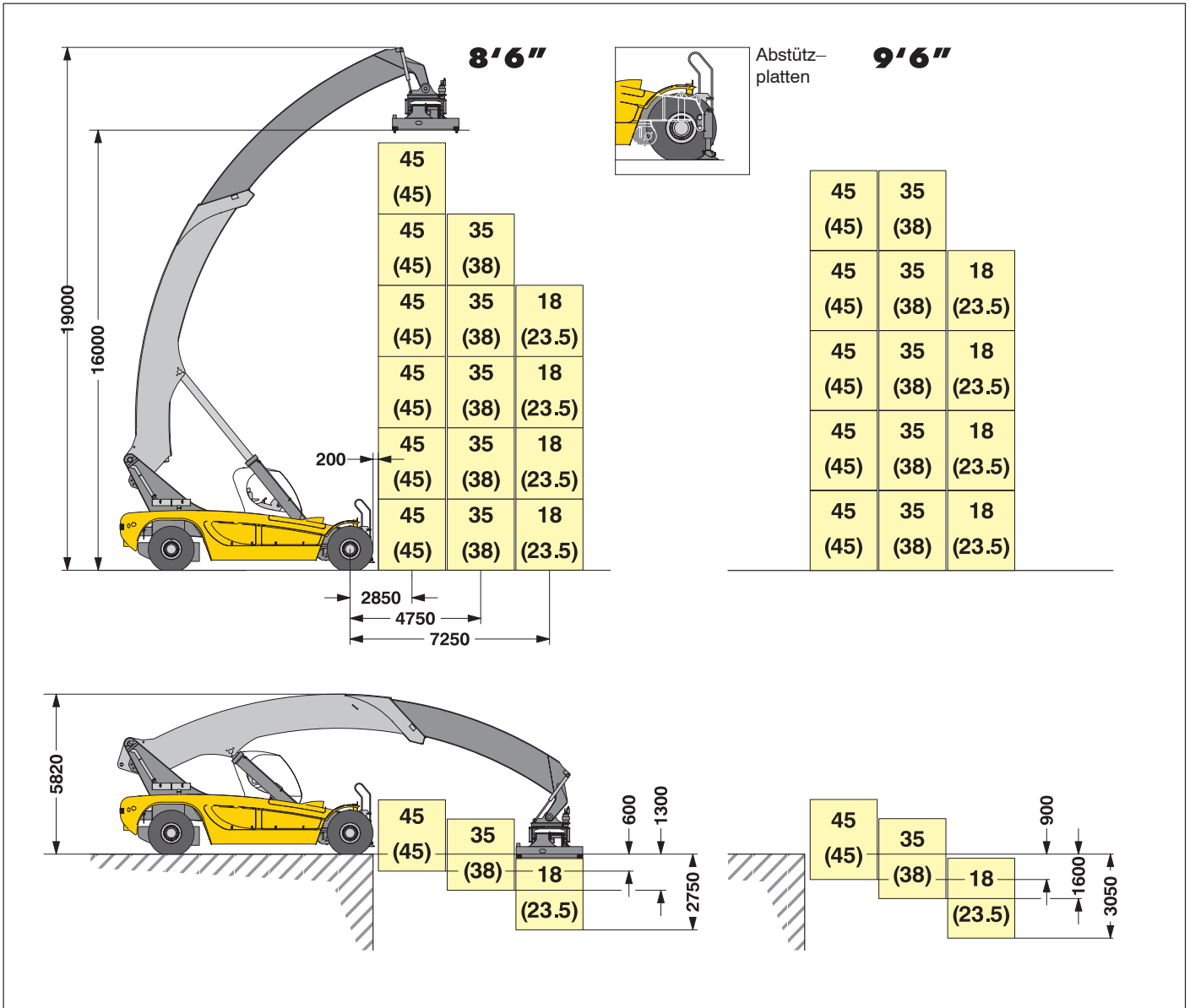


Stapelmöglichkeiten

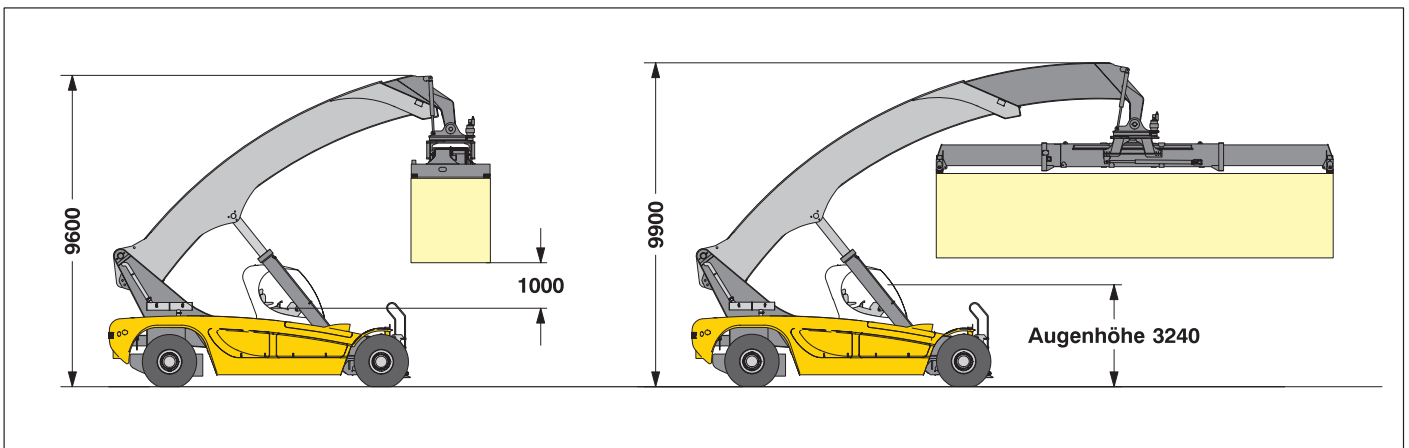


Traglasttabelle auf Rädern

() mit Abstützplatten (optional)



Fahrbetrieb



Liebherr Reachstacker Typ LRS 645 Litronic®

- **Gebogener, teleskopierbarer Ausleger für konkurrenzlose Erreichbarkeit**
- **Optimaler Fahrkomfort durch drive-by-wire-Technologie sowie aufgrund einer einzigartigen Vibrationsdämpfung**
- **Idealer Zugang zu allen Service- und Wartungskomponenten sowie zum Spreader**
- **Maximale Nutzleistung durch einen vollständig hydrostatischen Antrieb**
- **Weltweites Servicenetz**

Tragfähigkeit

	Toplift	Intermodal
1./2./3. Reihe (ohne Abstützplatten)	45/35/18 t	45/31/14 t
1./2./3. Reihe (mit Abstützplatten)	45/38/23.5 t	45/34/19.5 t

Stapelkapazität

	Toplift	Intermodal
1./2./3. Reihe (8'6")	6/5/4	5/5/4
1./2./3. Reihe (9'6")	5/5/4	5/4/3

Arbeitsgeschwindigkeiten

Hubwerk Heben 1. Reihe (bei Vollast)	0.30 m/s
Hubwerk Senken 1. Reihe (bei Vollast)	0.50 m/s
max. Fahrgeschwindigkeit unbeladen	25 km/h
max. Fahrgeschwindigkeit Nennlast	20 km/h

Antrieb

Hersteller	Liebherr
Bauart	vollständig hydrostatisch
Beschleunigung/Verzögerung	stufenlos
Betriebsbremse	hydrostatisch

Motor

Nennleistung	270 kW (362 PS) bei 2000 Upm
Motortyp	Liebherr D 936 L
Kraftstofftank	600 l

Gewichte

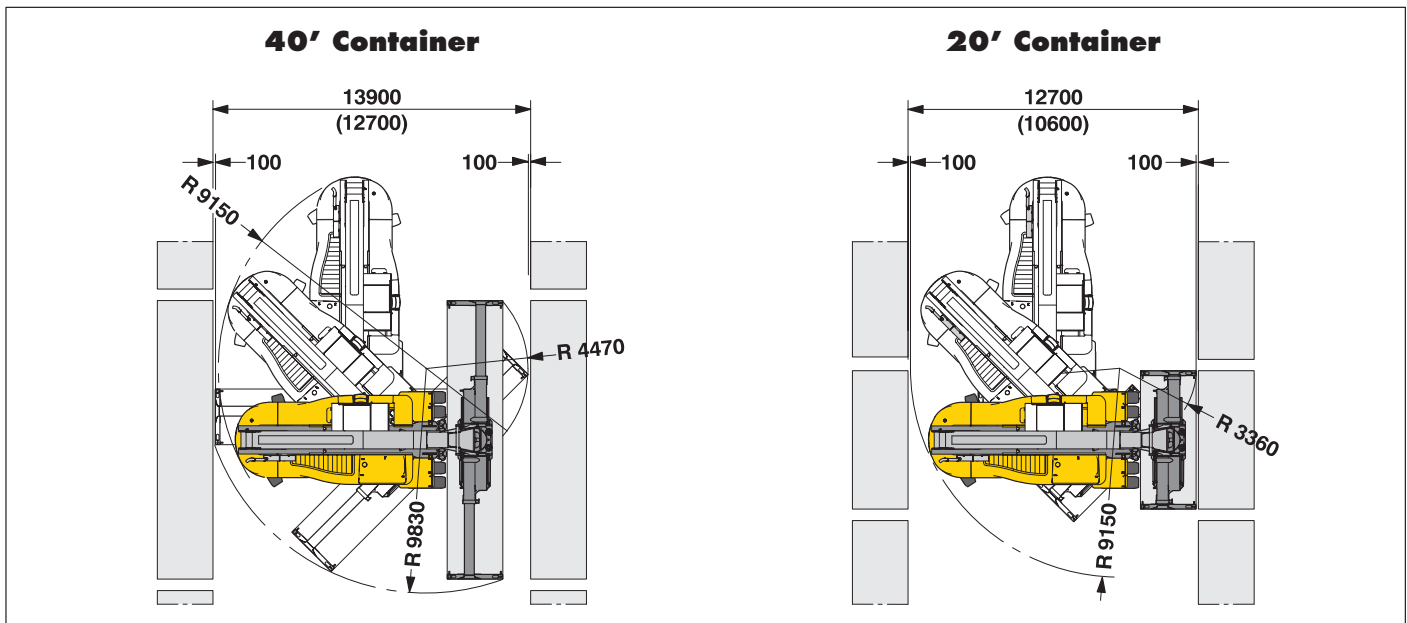
	Toplift	Intermodal
Gesamtgewicht des Reachstackers	70.8 t	75.3 t

Chassis

Gesamtlänge	12500 mm
Breite (v/h)	4250/3300 mm
Höhe	5820 mm
Schwenkradius (ausßen, bei 40°)	9830 mm
Radstand	6500 mm
Bodenfreiheit	300 mm
Gehäusematerial	GFK (Glasfaserkonstruktion)

Arbeitsplatz des Fahrers

Kabinenabmessungen	2500 x 1300 x 2000 mm
Position	links
Aufhängung	hochwertiges Dämpfungssystem
Verfahren	drive/steer-by-wire (Joysticks)
Kontrollsystem	Litronic®



Liebherr-Werk Nenzing GmbH

Postfach 10, A-6710 Nenzing/Austria
Tel.: +43 5525 606-725
Fax: +43 5525 606-447
reachstacker@liebherr.com
www.liebherr.com