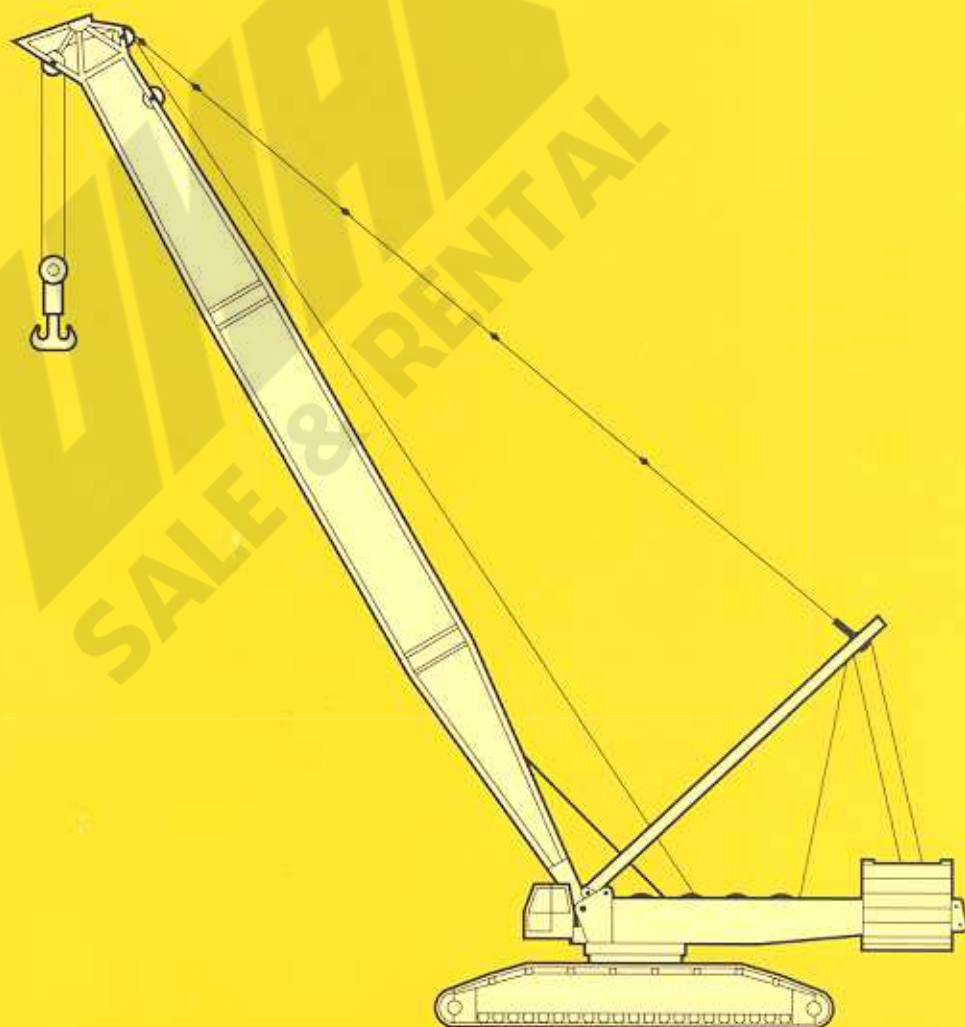


Technische Daten
Technical Data
Caractéristiques techniques

LR 1650

Raupenkran
Crawler Crane
Grue sur chenilles



LIEBHERR

Das Raupenfahrwerk.

Rahmen:	Eigengefertigte, verwindungssteife Schweißkonstruktion aus hochfestem Feinkorn-Baustahl. Die Raupenträger und Querträger sind abnehmbar.
Laufwerk:	Wartungsfreies, schmutzgeschütztes Raupenfahrwerk mit Flachbodenplatten. Plattenbreite: 1,5 m, Spurbreite: 10,8 m.
Antrieb:	Pro Raupenträger 2 hydraulische Fahrtriebe mit Planetengetrieben. Die Raupenkettens sind unabhängig und gegenläufig steuerbar, es gibt keine bevorzugte Fahrtrichtung.
Fahrleistung:	Stufenlose Geschwindigkeit von 0 – 1,35 km/h; Vortriebskraft pro Kette: 200 t.
Bodendruck:	Bei einem Gesamtgewicht von 500 t (Grundgerät mit 162 t Ballast, 21 m langem L-Ausleger und Unterflasche ca. 13 t/m ² ± 1,3 kp/cm ²).

Der Kranoberwagen.

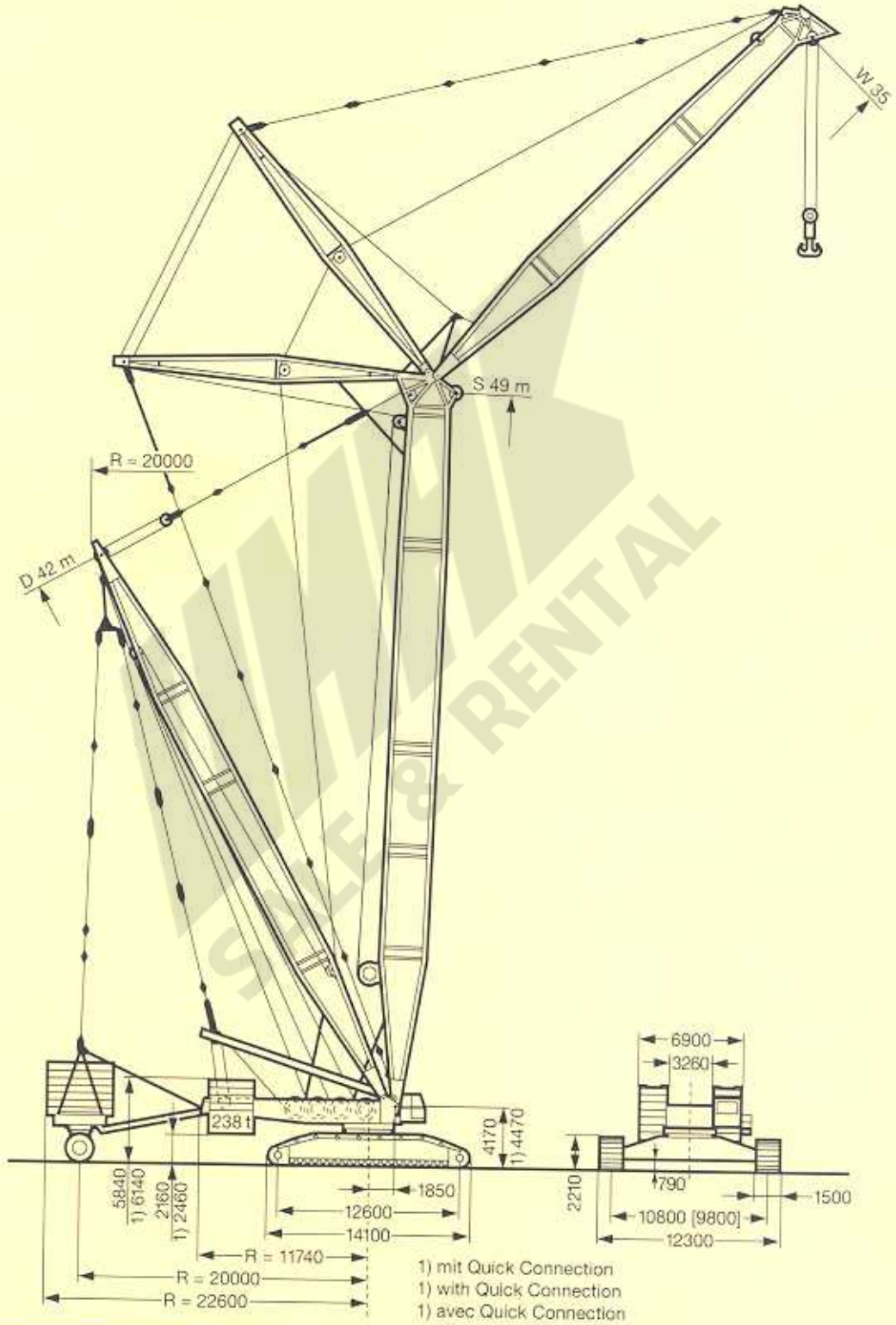
Rahmen:	Eigengefertigte, verwindungssteife Schweißkonstruktion aus hochfestem Feinkorn-Baustahl. Verbindung zum Fahrwerk über 3reihige Rollendrehverbindung, 360° schwenkbar.
Motor:	Daimler-Benz-Diesel, 12-Zylinder, Typ OM 424 A Turbo, wassergekühlt, Leistung nach DIN 70020 385 kW (530 PS) bei 2100 min ⁻¹ , max. Drehmoment 2079 Nm bei 1300 min ⁻¹ .
Kranantrieb:	Hydraulisch über Pumpenverteilergetriebe mit 5 Axialkolben-Verstellpumpen mit Leistungsregelung, geschlossene Ölkreisläufe.
Kransteuerung:	Servosteuerung mit elektronischer Gleichlaufeinrichtung, Energierecycling beim Senken der Last. Alle Bewegungen werden unabhängig voneinander über Kreuzsteuerhebel gefahren.
Winden:	4 Winden hydraulisch angetrieben über Axialkolben-Verstellpumpen und Planetengetriebe. Lamellenbremsen federbelastet und hydraulisch lüftbar.
Drehwerk:	Hydraulisch angetrieben über Axialkolbenpumpe und Planetengetriebe. Lamellenbremse federbelastet und hydraulisch lüftbar. Drehgeschwindigkeit stufenlos regelbar von 0 – 1,2 min ⁻¹ .
Gegengewicht:	162 t oder 238 t.
Krankabine:	Stahlblechausführung mit Sicherheitsverglasung, seitlich schwenkbar und nach hinten neigbar, mit Bedienungs- und Kontrollinstrumenten.
Sicherheits-einrichtungen:	Elektronischer Lastmomentbegrenzer, Hubendbegrenzung, Sicherheitsventile gegen Rohr- und Schlauchbrüche.
Elektrische Anlage:	24 V Gleichstrom, 2 Batterien à 143 Ah.

Die Auslegersysteme.

Leichte Ausführung:	L – LN – LD
Schwere Ausführung:	S – SD – SDW
Zusatzeinrichtung:	Schwebeballast 440 t für SDB. Ballastwagen 320 t oder 440 t für LDBW – SDBW – SDWBW. Quick-Connection zur schnellen Drehbühnenmontage/-demontage.

**Die Maße.
Dimensions.
Encombrement.**

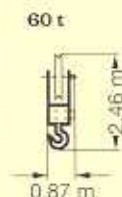
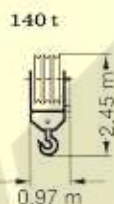
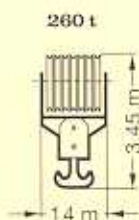
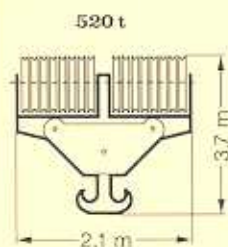
LR1650



Die Lastaufnahmemittel. Hook blocks and hooks. Organes de préhension.

LR 1650

Traglast t Load (metric tons) Forces de levage t	Rollen No. of sheaves Poulies	Stränge No. of lines Beins	Gewicht t Weight t Poids t
520	2 x 7	2 x 15	12,1
260	7	15	9
140	3	7	6
60	1	3	4
20	-	1	1,4



Die Geschwindigkeiten. Working speeds. Vitesses.

Die Krangeschwindigkeiten bei Motordrehzahl 2100 min⁻¹.
Speeds of crane movements at max. engine speed of 2100 min⁻¹.
Vitesses de travail de la grue. Moteur à 2100 min⁻¹.

Antriebe Drive Entraînement	Winde I Winch I Treuil I	Winde II Winch II Treuil II	Winde III Winch III Treuil III	Winde IV Winch IV Treuil IV	Winde V Winch V Treuil V
Geschwindigkeiten Speeds Vitesses	0 – 100 m/min	0 – 100 m/min	0 – 100 m/min	2 x 0 – 30 m/min	0 – 100 m/min
Max. Seilzug Max. rope tension Effort maxi. sur brin	200 kN	200 kN	200 kN	2 x 200 kN	200 kN
Seillänge* Rope length Longueur du câble	1320 m	1250 m	1250 m	2 x 420 m	880 m
Seildurchmesser Rope diameter Diamètre du câble	32 mm	32 mm	32 mm	32 mm	32 mm

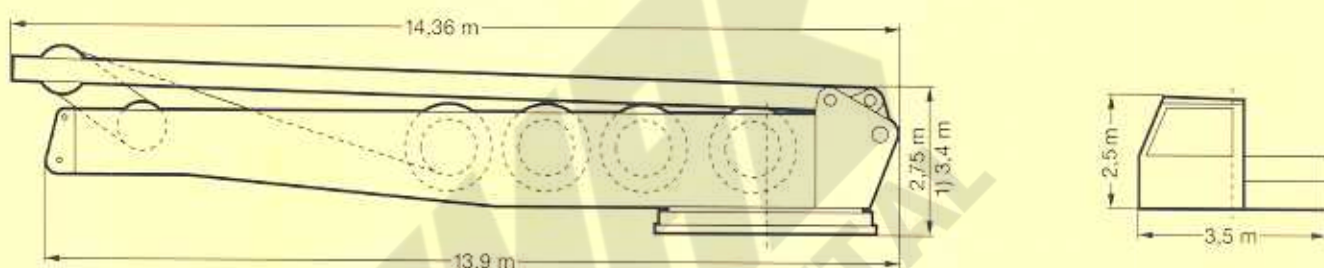
* Es gelten die jeweiligen Ländervorschriften.
The safety regulations of the respective country shall be applicable.
Les spécifications de sécurité du pays concerné seront en vigueur.

Transportplan. Transportation plan. Plan de transport.

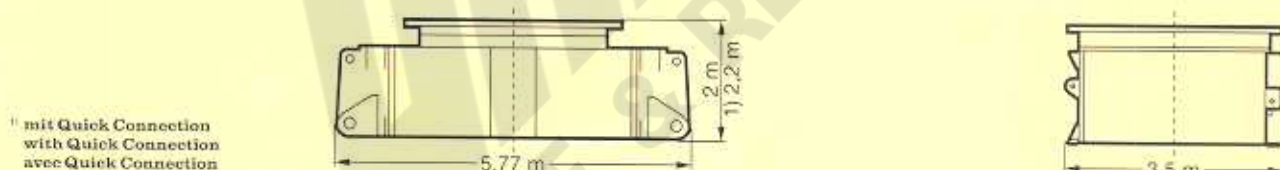
LR1650

Baugruppen Components Ensembles	Abmessungen m Dimensions m Encombremment m	Gewicht t Weight t Poids t
Drehbühne mit Winde IV / Superstructure with winche IV / Partie tournante avec treuil IV Krankabine / Crane cab / Cabine de grue SA-Bock / SA-frame / Chevalet SA	13,9 × 3,9 × 2,75 3,5 × 2,7 × 2,5 14 × 2,8 × 0,9	45 1,5 9
Winde I mit Seil / Winch I with rope / Treuil I avec câble Winde II mit Seil / Winch II with rope / Treuil II avec câble Winde III mit Seil / Winch III with rope / Treuil III avec câble Winde V mit Seil / Winch V with rope / Treuil V avec câble	2,2 × 1,7 × 1,6 2,2 × 1,6 × 1,55 2,2 × 1,6 × 1,7 2,2 × 1,7 × 1,55	11,14 11,35 10,78 9,38
Querträger / Lateral beam / Poutre transversale	(2 × 21,5 t)	43
Raupenmittelteil / Crawler center frame / Partie centrale		20,4
Raupenträger mit Kette / Crawler carrier with chain / Porteur-chenilles avec chaîne	(2 × 45 t)	90
Gegengewicht / Counterweight / Contrepoids		162 (238)
Rahmen / Frame / Cadre	1 × 10 t (1 × 10 t)	10 (10)
Platte / Slab / Plaque	8 × 19 t (12 × 19 t)	152 (228)

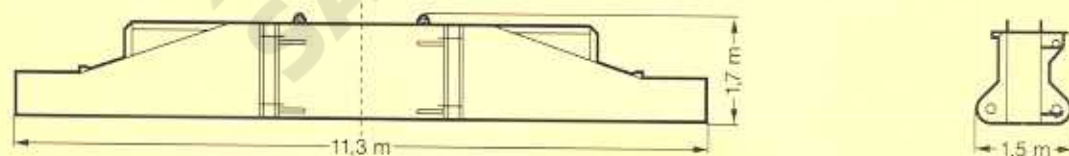
Drehbühne / Superstructure / Partie tournante



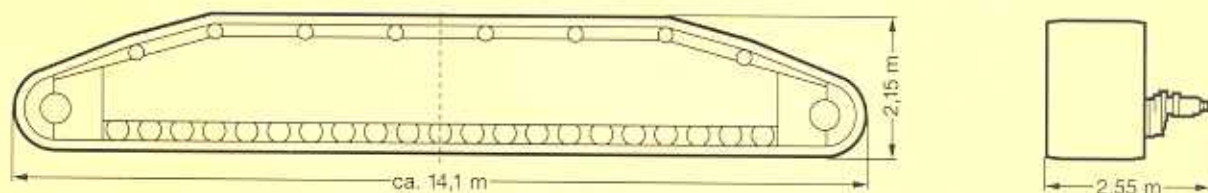
Querträger / Lateral beam / Poutre transversale



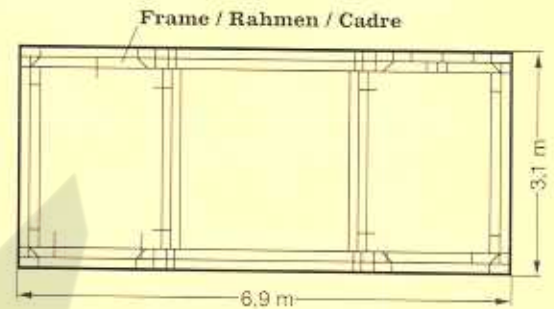
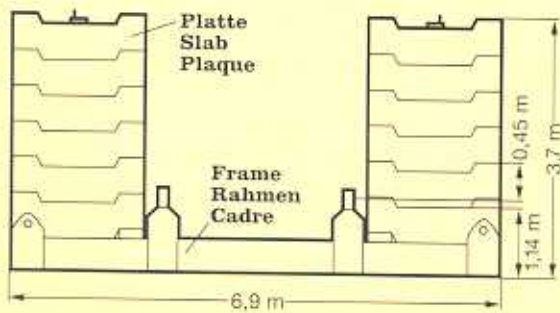
Raupenmittelteil / Crawler center frame / Partie centrale



Raupenträger / Crawler carrier / Porteur chenilles



Gegengewicht / Counter weight / Contre poids


Leichtes Auslegersystem
Light weight boom/jib combination
Conception légère flèche configuration

L, LD, LDBW, LN

Abmessungen m
Dimensions m
Encombrement mGewicht t*
Weight t
Poids t

L-Anlenkstück / Pivot section / Élément de base	10,5 m	10,8 × 3,4 × 2,8	7,34
L-Kopfstück / Head section / Élément de tête	520 t / 10,5 m	11,9 × 3,6 × 3,4	10,3
N-Anlenkstück / Pivot section / Élément de base	10,5 m	10,8 × 2,8 × 2,1	2,6
N-Kopfstück / Head section / Élément de tête	10,5 m	11,2 × 2,7 × 2,1	3
N-A-Bock I		15,7 × 2,7 × 1,2	3,35
N-A-Bock II		13,5 × 2,7 × 1,4	2,66
D-Anlenkstück / Pivot section / Élément de base	10,5 m	10,8 × 3,8 × 2,7	8,77
D-Kopfstück mit Flasche / Head section with block / Élément de tête avec moufle	10,5 m	11,6 × 3,4 × 2,7	8,3

Schweres Auslegersystem
Heavy weight boom/jib combination
Conception lourde flèche configuration

S, SD, SDB, SDBW, SDW, SDWBW

Abmessungen m
Dimensions m
Encombrement mGewicht t*
Weight t
Poids t

S-Anlenkstück / Pivot section / Élément de base	10,5 m	10,9 × 4 × 3,5	18
S-Adapter / Adapter section / Adaptateur	9,2 m	9,55 × 3,9 × 3,33	11
S-Kopfstück / Head section / Élément de tête	800 t / 1,3 m	4,6 × 3,6 × 3,05	10,2
W-A-Bock I / A-frame I / Chevalet I	21 m	21,9 × 3,4 × 2	3,58
W-A-Bock II / A-frame II / Chevalet II	19 m	20 × 3,45 × 1,7	7,43
L-Anlenkstück / Pivot section / Élément de base	10,5 m	10,8 × 3,4 × 2,8	7,37
L-Kopfstück / Head section / Élément de tête	520 t / 10,5 m	11 × 3,6 × 3,4	10,3
Winde I mit Seil / Winch I with rope / Treuil I avec câble		2,2 × 1,7 × 1,6	11,14
Winde II mit Seil / Winch II with rope / Treuil II avec câble		2,2 × 1,6 × 1,55	11,35
Winde III mit Seil / Winch III with rope / Treuil III avec câble		2,2 × 1,6 × 1,7	10,78
Winde V mit Seil / Winch V with rope / Treuil V avec câble		2,2 × 1,7 × 1,55	9,33

Ausleger-Zwischenstücke
Boom/jib intermediate sections
Éléments intermédiaires de flèche et fléchette

S

L - D - W

N

7 m

14 m

7 m

14 m

7 m

14 m

Gewicht*
Weight
Poids

t

7,15

13,5

3,78

6,74

1,4

2,75

Systemmaß

Dimension of system

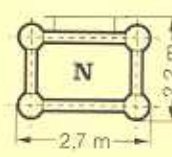
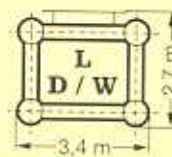
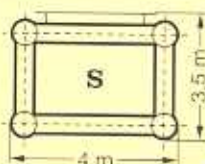
Encombrement système

m

3,7 × 2,9

3,15 × 2,45

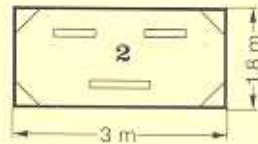
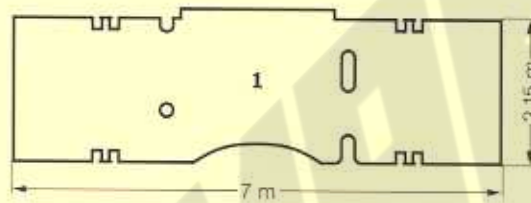
2,5 × 1,95



* Gewichte inkl. Abspannstangen und Bolzen / Weights including stay rods and bolts / Poids avec barres de haubanage et boulons

Zusatzausrüstungen Additional equipment Equipement optionnel		Abmessungen m Dimensions m Encombremet m	Gewicht t Weight t Poids t
Zentralballast / Central ballast / Lest central Platte 1 / Slab 1 / Plaque 1 Platte 2 / Slab 2 / Plaque 2	2 × 16 t (2 × 14 t) (6 × 19 t)	7 × 2,15 × 0,15 1,8 × 3 × 0,61	32 (142) 32 (28) (114)
Schwebeballast / Suspended ballast / Lest suspendu Ballastpalette mit Anhängereinrichtung Ballast pallet with suspension device Palette à lest avec dispositif de suspension	1 × 16 t (1 × 22 t)	11,7 × 3,2 × 1,5	320 (440) 16 (22)
Ballastplatte / Ballast slab / Plaque de lest	16 × 19 t (22 × 19 t)	1,8 × 3 × 0,61	304 (418)
Ballastwagen mit Ballast / Ballast trailer with ballast / Porteur de lest avec lest Wagen / Trailer / Porteur	1 × 54 t	11,7 × 3,5 × 3,3	320
Ballastplatte / Ballast slab / Plaque de lest	14 × 19 t	1,8 × 3 × 0,61	54 266
Quick-Connection / Quick-Connection / Dispositif de liaison		3,30 × 0,6	7

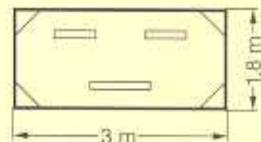
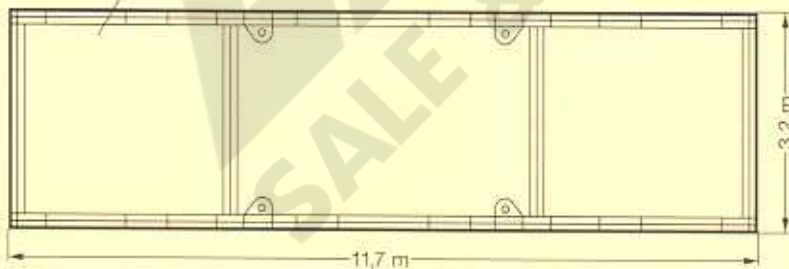
Zentralballast / Central ballast / Lest central



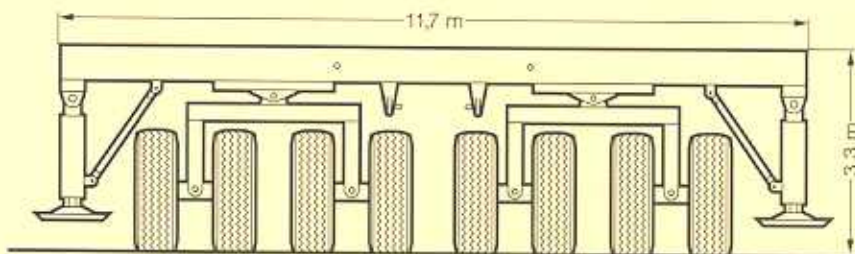
Schwebeballast / Suspended ballast / Dispositif de liaison



Ballastpalette / Ballast pallet / Palette à lest



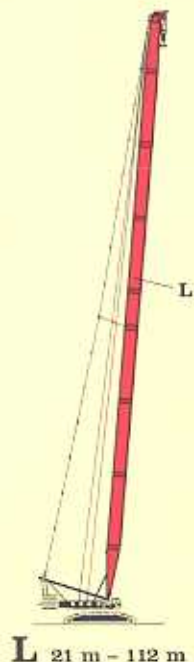
Ballastwagen / Ballast trailer / Porteur de lest



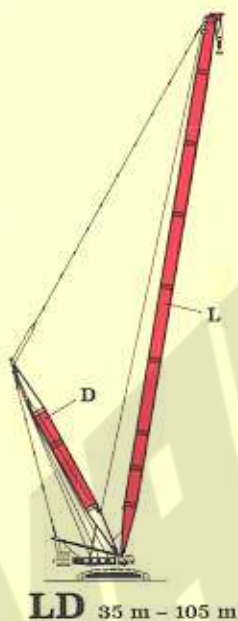
Die Auslegersysteme. Boom/jib combinations. Configurations de flèche.

LR1650

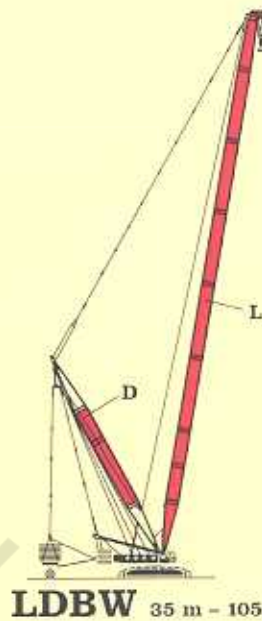
Leichte Ausführung.
Light weight design.
Conception légère.



L 21 m - 112 m



LD 35 m - 105 m



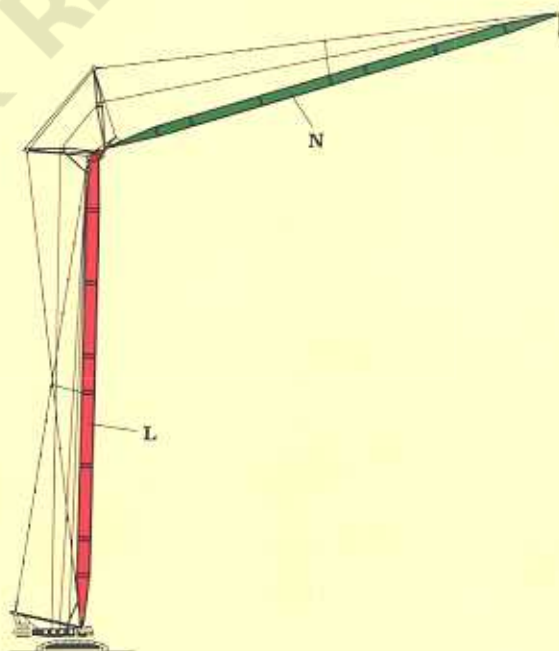
LDBW 35 m - 105 m

L Hauptausleger, leicht
Main boom, light
Flèche principale, légère

N Nadelausleger, leicht
Luffing jib, light
Fléchette, légère

D Derricksausleger
Derrick
Flèche derrick

BW Ballastwagen
Ballast trailer
Porteur de lest



LN 28 m - 91 m / 21 m - 91 m

Die Traglasten am L-Ausleger. Lifting capacities at L boom. Forces de levage à la flèche principale L.

LR 1650



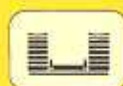
21 m - 112 m



10,8 m x 14,1 m



360°



162 t



32 t

	21 m	28 m	35 m	42 m	49 m	56 m	63 m	70 m	77 m	84 m	91 m	98 m	105 m	112 m			
6	650														6		
6,5	605														6,5		
7	580	520													7		
8	520	510	500												8		
9	480	480	480	440	400	360									9		
10	437	436	435	420	388	347	312	280							10		
11	398	397	396	394	370	332	300	271	235	200					11		
12	364	364	363	361	346	319	288	262	228	194	178	165			12		
14	307	306	305	303	291	275	261	242	214	184	169	157	136	120	14		
16	264	264	262	257	249	237	226	216	200	174	160	150	130	114	16		
18	232	231	227	224	218	208	199	190	183	164	152	142	125	109	18		
20	201	201	200	197	193	185	177	169	163	155	143	136	120	104	20		
22		175	175	174	173	165	159	152	147	141	135	129	114	99	22		
24		155	155	154	153	150	144	138	133	128	123	118	109	95	24		
26		138	138	137	136	135	131	126	121	117	112	108	103	90	26		
28			124	123	122	121	120	115	111	107	102	99	95	86	28		
30			113	112	111	110	109	106	102	98	94	91	87	82	30		
32			103	102	101	100	99	98	94	91	87	84	80	76	32		
34				94	93	92	91	90	88	84	80	77	74	70	34		
36				86	85	84	83	82	81	78	75	72	69	65	36		
38				80	79	78	77	76	75	73	69	66	64	60	38		
40					73	72	71	70	70	68	65	62	59	56	40		
44					64	63	62	61	60	59	56	54	51	48	44		
48						55	54	53	52	51	49	47	44	41	48		
52							48	46	46	44	43	41	39	36	52		
56							42	41	40	39	38	36	34	31	56		
60								36	36	34	33	31	29	27	60		
64									32	30	29	27	26	23	64		
68									28	26	25	24	22	20	68		
72										23	22	21	19	17	72		
76											19	18	16	14	76		
80											16	15	14	11,5	80		
84												13	11	9,5	84		
88													9	7,5	88		
92													7	5,5	92		
m/s*	14				13				11				9				m/s*

Traglasten über 520 t nur mit Zusatzeinrichtung.
Lifting capacities above 520 t only with special equipment.
Forces de levage plus de 520 t seulement avec équipement spécial.

* Zulässige Windgeschwindigkeit.
Permissible wind speed.
Vitesse du vent admissible.

TAB 57101

Anmerkungen zu den Traglast- tabellen.

- Die angegebenen Traglasten überschreiten nicht 75 % der Kipplast.
- Für die Kranberechnungen gelten die DIN-Vorschriften lt. neuem Gesetz gemäß Bundesarbeitsblatt vom 2/85: Die Traglasten 75 % (Standicherheit) entsprechen DIN 15019, Teil 2. Für die Stahltragwerke gilt DIN 15018, Teil 3. Die bauliche Ausbildung des Krans entspricht DIN 15018, Teil 2 sowie der F. E. M.
- Die Traglasten sind in Tonnen angegeben.
- Das Gewicht des Lashakens bzw. der Hakenflasche sowie der Anschlagmittel ist von den Traglasten abzuziehen.
- Die Ausladungen sind von Mitte Drehkranz gemessen.
- Die Aufstandsfläche muß eben und tragfähig sein.

Remarks referring to load charts.

- The tabulated lifting capacities do not exceed 75 % of the tipping load.
- When calculating crane stresses and loads, German Industrial Standards (DIN) are applicable, in conformity with new German legislation (published 2/85): the 75 % lifting capacities (stability margin) are as laid down in DIN 15019, part 2. The crane's structural steelwork is in accordance with DIN 15018, part 3. Design and construction of the crane comply with DIN 15018, part 2, and with F. E. M. regulations.
- Liftings capacities are given in metric tons.
- The weight of the hook blocks and hooks as well as of lifting tackle must be deducted from the lifting capacities.
- Working radii are measured from the slewing centreline.
- The subsoil must be even and of good bearing capacity.

Remarques relatives aux tableaux des charges.

- Les forces de levage indiquées ne dépassent pas 75 % de la charge de basculement.
- Conformément au nouveau texte de loi paru au bulletin fédéral de février 1985, les normes DIN ci-après sont appliquées pour les calculs relatifs à la grue: charges à 75 % suivant les prescriptions de la norme DIN 15019, 2ème partie. La norme DIN 15018, 3ème partie est appliquée pour les charpentes. La construction de la grue est réalisée conformément à la norme DIN 15018, 2ème partie, et aux règles de la F. E. M.
- Les forces de levage sont données en tonnes.
- Le poids des mouffes et crochets ainsi que des élingues doit être soustrait des charges indiquées.
- Les portées sont calculées à partir de l'axe de rotation.
- Le sol doit être plat et résistant.

Sein größtes Lastmoment ist 9000 tm.

Die Traglasten am L-Ausleger.

Lifting capacities at L boom.

Forces de levage à la flèche principale L.



21 m – 112 m



10,8 m × 14,1 m




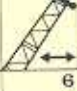
360°



238 t



142 t

 m	21 m	28 m	35 m	42 m	49 m	56 m	63 m	70 m	77 m	84 m	91 m	98 m	105 m	112 m	 m	
6	650														6	
6,5	605														6,5	
7	580	520													7	
8	520	510	500												8	
9	480	480	480	440	400	360									9	
10	440	440	440	420	388	347	312	280							10	
11	410	410	410	400	370	332	300	271	235	200					11	
12	385	385	385	380	352	319	288	262	228	194	178	165			12	
14	340	340	340	334	320	294	266	242	214	184	169	157	136	120	14	
16	300	300	300	295	288	270	245	224	200	174	160	150	130	114	16	
18	260	260	260	258	256	244	226	207	185	164	152	142	125	109	18	
20	225	225	225	223	222	220	207	190	173	155	143	136	120	104	20	
22		200	200	198	197	196	190	177	161	146	137	129	114	99	22	
24		178	178	176	176	175	174	163	150	139	130	123	109	95	24	
26		160	160	158	158	158	157	152	140	131	122	117	104	90	26	
28			147	146	146	145	145	142	131	125	116	112	99	86	28	
30			137	135	135	134	134	132	123	119	110	107	95	82	30	
32			130	127	126	125	125	122	116	113	106	103	91	79	32	
34				118	117	117	116	114	110	108	101	99	87	76	34	
36				112	112	111	110	106	104	102	96	95	83	73	36	
38				106	105	104	102	100	98	97	92	91	80	70	38	
40					100	98	96	94	93	92	88	86	77	67	40	
44					89	86	84	83	82	81	80	78	73	63	44	
48						77	75	74	72	71	70	69	66	59	48	
52							67	66	64	63	62	61	59	55	52	
56							61	59	58	56	55	54	52	50	56	
60								54	52	50	49	48	47	44	60	
64									47	45	44	43	41	39	64	
68									43	41	39	38	37	35	68	
72										37	35	34	33	31	72	
76											32	31	29	27	76	
80												29	27	24	80	
84													24	23	84	
88														20	88	
92														18	92	
96														13	96	
m/s*	14			13				11				9				m/s*

Traglasten über 520 t nur mit Zusatzeinrichtung.
Lifting capacities above 520 t only with special equipment.
Forces de levage plus de 520 t seulement avec équipement spécial.

* Zulässige Windgeschwindigkeit.
Permissible wind speed.
Vitesse du vent admissible.

TAB 57153

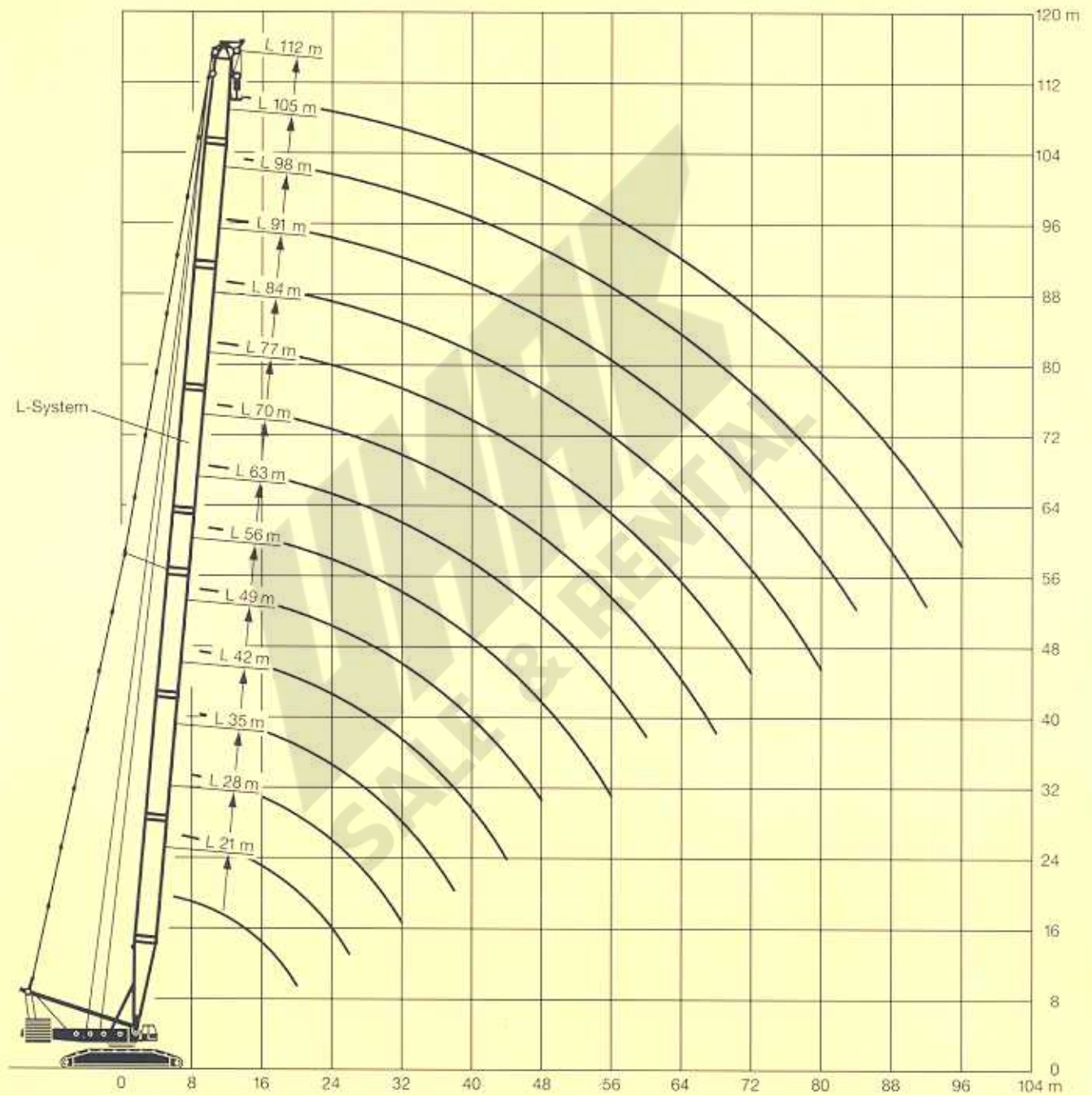
Its maximum load moment is 9000 tm.

Die Hubhöhen am L-Ausleger.

Lifting heights at L boom.

Hauteurs de levage à la flèche principale L.

LR1650



Die Traglasten am LD-Auslegersystem.

Lifting capacities at LD boom/derrick combination.

Forces de levage en configuration LD.

35 m –
105 m35 m –
42 m10,8 m ×
14,1 m

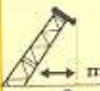
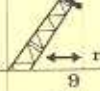
360°



238 t



142 t

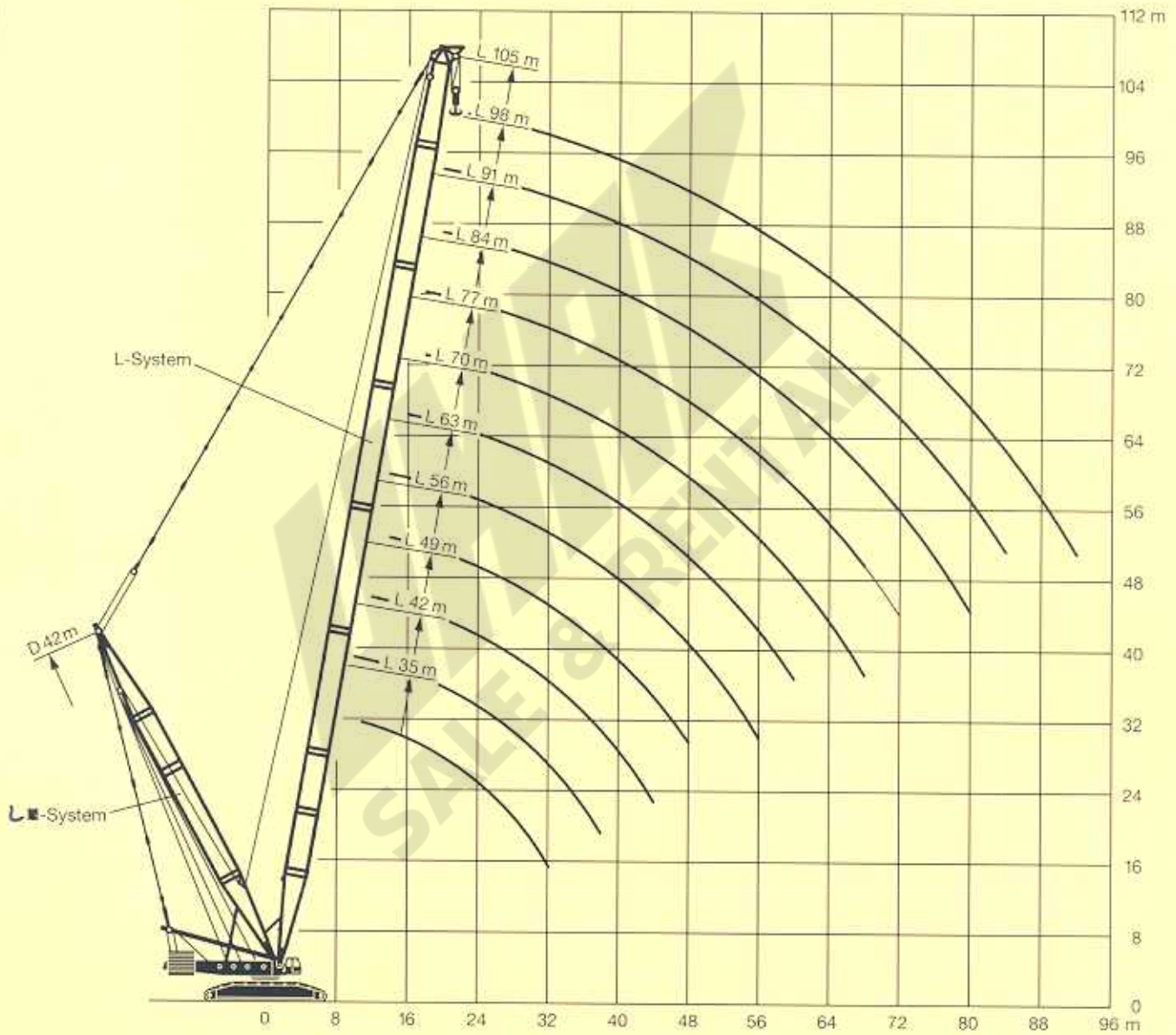
 m	35 m	42 m	49 m	56 m	63 m	70 m	77 m	84 m	91 m	98 m	105 m	 m
9	520											9
10	500	499										10
11	456	454										11
12	418	417	422									12
14	359	358	362	361	360							14
16	314	312	316	315	314	313						16
18	276	275	279	278	277	276	275	250				18
20	245	244	247	247	245	245	244	238	210	180		20
22	220	219	222	221	220	219	218	217	200	174	160	22
24	200	198	201	200	199	198	197	195	192	168	153	24
26	182	181	182	181	180	180	178	177	176	162	146	26
28	168	168	166	165	164	162	161	160	159	156	140	28
30	157	155	152	151	150	149	148	146	145	145	136	30
32	146	144	141	139	138	137	135	134	133	133	130	32
34		133	131	129	128	127	125	124	122	122	120	34
36		124	122	120	119	118	116	115	113	113	111	36
38		117	114	112	111	109	108	106	104	104	102	38
40			107	105	104	102	100	98	97	97	96	40
44			94	92	91	90	88	86	85	84	83	44
48				82	81	80	77	75	73	72	72	48
52					73	72	69	67	66	65	63	52
56					65	63	61	60	59	57	56	56
60						57	55	53	52	51	49	60
64							50	48	47	46	44	64
68							45	43	41	40	39	68
72								39	37	36	34	72
76									34	33	31	76
80									30	29	27	80
84										25	24	84
88											21	88
92											18	92
m/s*	14		13			11			9			m/s*

* Zulässige Windgeschwindigkeit.
Permissible wind speed.
Vitesse du vent admissible.

TAB 5716

SALE & RENTAL

Die Hubhöhen am LD-Auslegersystem.
Lifting heights at LD boom/derrick combination.
Hauteurs de levage en configuration LD.



Die Traglasten am LDBW-Auslegersystem. Lifting capacities at LDBW boom/derrick combination. Forces de levage en configuration LDBW.

LR 1650



35 m -
105 m



35 m -
42 m



10,8 m
x
14,1 m



360°



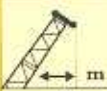
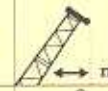
162 t



320 t



32 t

 m	35 m	42 m	49 m	56 m	63 m	70 m	77 m	84 m	91 m	98 m	105 m	 m
9	750											9
10	710	510										10
11	670	504										11
12	635	497	480									12
14	570	484	470	420	370							14
16	520	473	460	407	355	325						16
18	476	460	450	395	340	310	290	250				18
20	440	440	438	384	328	297	276	238	210	180		20
22	406	405	405	372	316	285	265	228	200	174	160	22
24	366	364	362	360	305	275	255	219	192	167	153	24
26	333	331	329	328	295	265	246	211	184	162	147	26
28	306	304	302	301	285	257	238	204	177	156	141	28
30	284	282	279	278	276	249	230	197	171	151	135	30
32	264	262	260	259	258	241	223	190	166	145	130	32
34		243	241	241	240	233	216	184	160	141	125	34
36		227	225	224	224	223	210	178	155	137	121	36
38		214	211	210	209	208	203	173	150	132	117	38
40			199	198	197	196	195	168	146	128	113	40
44			178	177	175	174	173	158	137	120	105	44
48				159	158	157	155	148	129	113	98	48
52					143	141	139	138	121	106	91	52
56					130	129	128	126	114	99	85	56
60						118	117	115	107	92	78	60
64							107	106	100	86	72	64
68							99	98	93	80	66	68
72								90	87	74	60	72
76									81	68	55	76
80									75	62	50	80
84										56	45	84
88											40	88
92											35	92
m/s*	14		13			11			9			m/s*

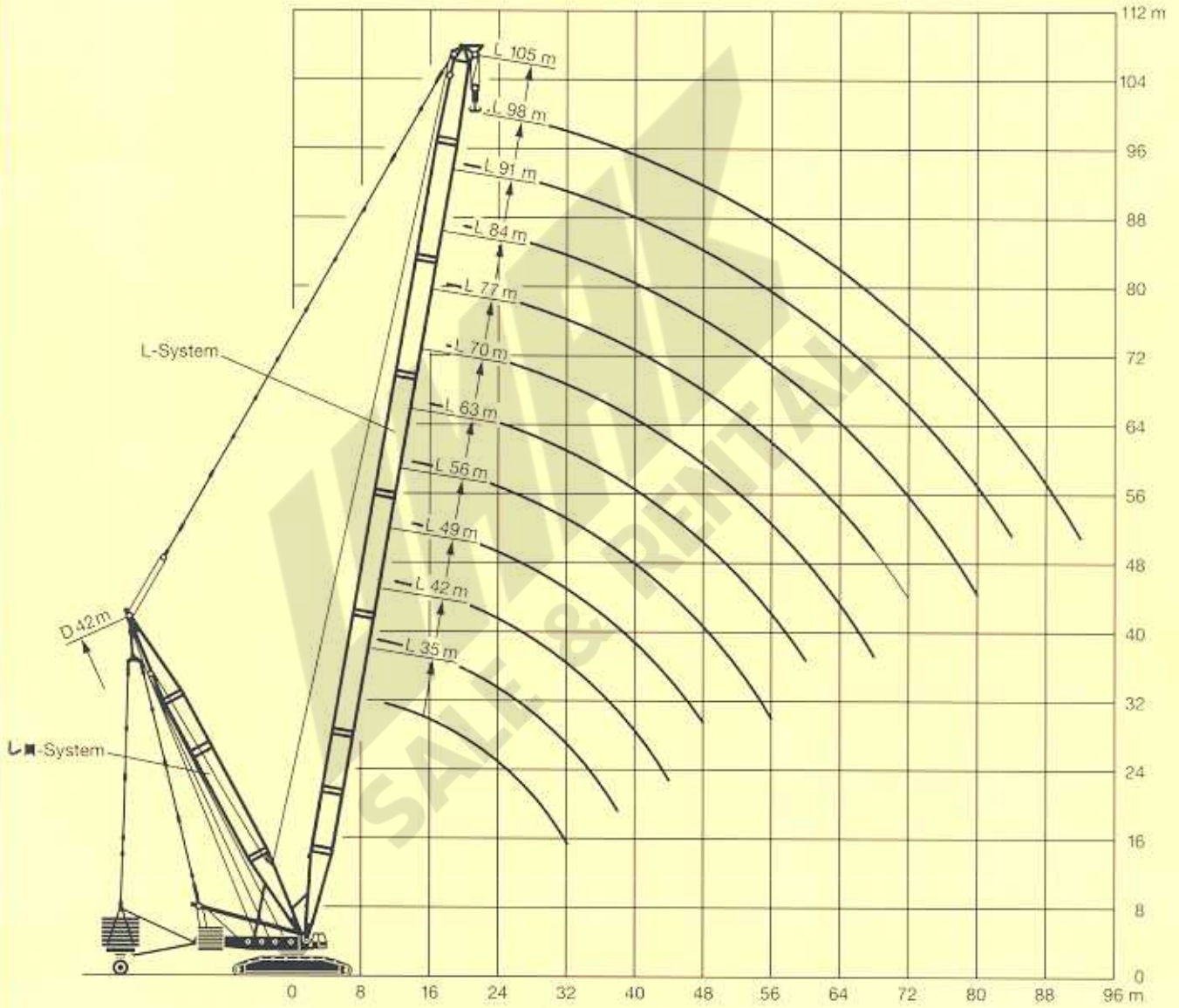
Traglasten über 520 t nur mit Zusatzeinrichtung.
Lifting capacities above 520 t only with special equipment.
Forces de levage plus de 520 t seulement avec équipement spécial.

* Zulässige Windgeschwindigkeit.
Permissible wind speed.
Vitesse du vent admissible.

TAB 57054

Couple de charge maxi.: 9000 tm.

Die Hubhöhen am LDBW-Auslegersystem.
Lifting heights at LDBW boom/derrick combination.
Hauteurs de levage en configuration LDBW.



Die Traglasten am LN-Auslegersystem. Lifting capacities at LN boom/jib combination. Forces de levage en configuration LN.

LR 1650



m	28 m										35 m / 42 m										m			
	21 m	28 m	35 m	42 m	49 m	56 m	63 m	70 m	77 m	84 m	91 m	21 m	28 m	35 m	42 m	49 m	56 m	63 m	70 m	77 m		84 m	91 m	
10	230																						10	
11	228	191										186											11	
12	226	189										185	164										12	
14	219	185	152	127								183	162	137									14	
16	209	180	150	126	101							180	160	136	116	88							16	
18	195	174	147	125	100	80						174	157	135	115	88	71						18	
20	178	166	143	123	100	80	67	58				165	152	133	114	87,5	70	63					20	
22	158	155	138	121	99	79	66	57	48			152	146	130	113	87	70	62	53				22	
24	140	140	132	118	98	79	65	56	47	38		135	135	126	111	86,5	69,5	61,5	52	46			24	
26		125	123	115	97	78	64	55,5	46,5	37,5	29	121	121	119	109	86	69	61	52	45	37		26	
28		114	113	110	95	76	63	55	46	37	28,5		112	111	106	85,5	68,5	60,5	51,5	45	36,5	27,5	28	
30		103	103	103	93	74	62	54	45,5	36,5	28		102	101	100	85	68	60	51	44,5	36	27	30	
32			95	95	89	72	61	53,5	45	36	27,5		94	93	92	84	67,5	59	50,5	44	35,5	26,5	32	
34				87	87	85	69	60	53	44	35,5	27			85	85	83	67	58	50	44	35	26	34
36				80	79	79	67	58,5	51	43	35	26,5			79	79	77	65	56,5	49,5	43,5	34,5	25,5	36
38				74	73	73	64	57	48	42	34,5	26			72	72	71	63	55	49	43	34	25	38
40					67	67	62	55	48	42	34	25,5				67	66	60,5	53	48	42,5	33,5	24,5	40
44					57	57	56	51	46	41	32,5	24,5				58	57	55	48,5	44,5	41	32	23,5	44
48					49	49	47	42,5	38,5	31	23,5					49	48	43	39,5	38	30	22,5	48	
52					44	44	42	39	35,5	29	22,5					43	42	38	35,5	34,5	28	21,5	52	
56						38	36,5	34,5	32,5	27	21,5						37,5	34	32,5	31,5	26	20,5	56	
60							32	30,5	29	24,7	20,5							30,5	29,5	28,5	24	19,5	60	
64							28	27,5	25,5	22,5	18,5							27,5	26,5	25,5	22	18,5	64	
68								24,5	23	20,8	18,5								23,5	23	20,2	17,5	68	
72								21	21	19,2	17,5								21	21	18,7	16,5	72	
76									19,5	18	16,5										19,5	17,5	15,5	76
80										17	15,5											16,3	14,5	80
84										16	14,4											15	13,5	84
88											13,2												12,5	88
92											12												11,5	92

TAB 57115.1

m	49 m / 56 m										63 m / 70 m										m				
	21 m	28 m	35 m	42 m	49 m	56 m	63 m	70 m	77 m	84 m	91 m	21 m	28 m	35 m	42 m	49 m	56 m	63 m	70 m	77 m		84 m	91 m		
12	151											136											12		
14	150	132	121									135	117										14		
16	149	131	120	100								134	116	102	86								16		
18	147	130	119	100	81							131	115	101	85	72							18		
20	143	128	117	99,5	80	66	57					126	114	99	84	72	60	50,5					20		
22	136	125	114	99	80	66	56	49				120	111	97	83	71,5	60	44,5					22		
24	126	120	111	97	79	65,5	56	48	40,5			111	105	94	82	71	59,5	50	44	38,5			24		
26	115	113	107	94	79	65	55,5	48	40	33		100	98	90	80	70	59	49,5	44	38			26		
28		105	102	91	78	64,4	55,5	47,5	40	32,5	25		90	85	78	69	58,5	49,5	43,5	38	31	24	28		
30			96	95	88	77	64	55	47	39,5	32,5	24,5		82	80	75	68	58	49	43,5	37,5	30,5	23,5	30	
32			89	88	83,5	75,5	63,5	54,5	46,5	39,5	32	24		76	74,5	71	66	57,5	48,5	43	37	30	23	32	
34				81	79	74	63	54	46	39,5	31,5	23,5			69	67	64	57	48	43	37	30	22,5	34	
36					75	73,5	71	62	53	45,5	39	31	23			64,5	63	61	55,5	47,5	42,5	36,5	29,5	22	36
38					69	69	68	61	52	45	39	30,5	22,5			60	59	58	54	47	42	36	29	21,5	38
40					64	64	64	59	50,5	44	38,5	30	22			56	55,5	54	53	46,5	41,5	35,5	28,5	21	40
44						55	54	47	42	37,5	29	21,3					51	49,5	49	45	40	34	27	20,3	44
48						48	47	42	38,5	36	28	20,5						45,5	45	41	37,5	32	25,5	19,5	48
52						42	41	37	34,5	33,5	26,6	19,7						40,5	40	36	34,5	30	24,3	18,7	52
56							36	33	31,5	30,5	24,6	18,8							35	32	31	28	22,9	17,8	56
60							30	29,5	28,5	27,5	22,8	18							29,5	28	27	26	21,5	17	60
64								26,5	25,5	24,5	20,8	17													64
68									22,5	21,5	18,8	16,2									24,5	23,5	20	16	68
72									20,5	19,5	17,5	15,5													72
76										18,5	16,5	14,8													76
80											17,5	15,5	14												80
84												14,5	13												84
88													12												88
92													11												92

TAB 57115.2

Der LR 1650 hat für jeden Einsatz die passende Ausrüstung.

88°
77 m -
91 m28 m -
91 m10,8 m ×
14,1 m

360°



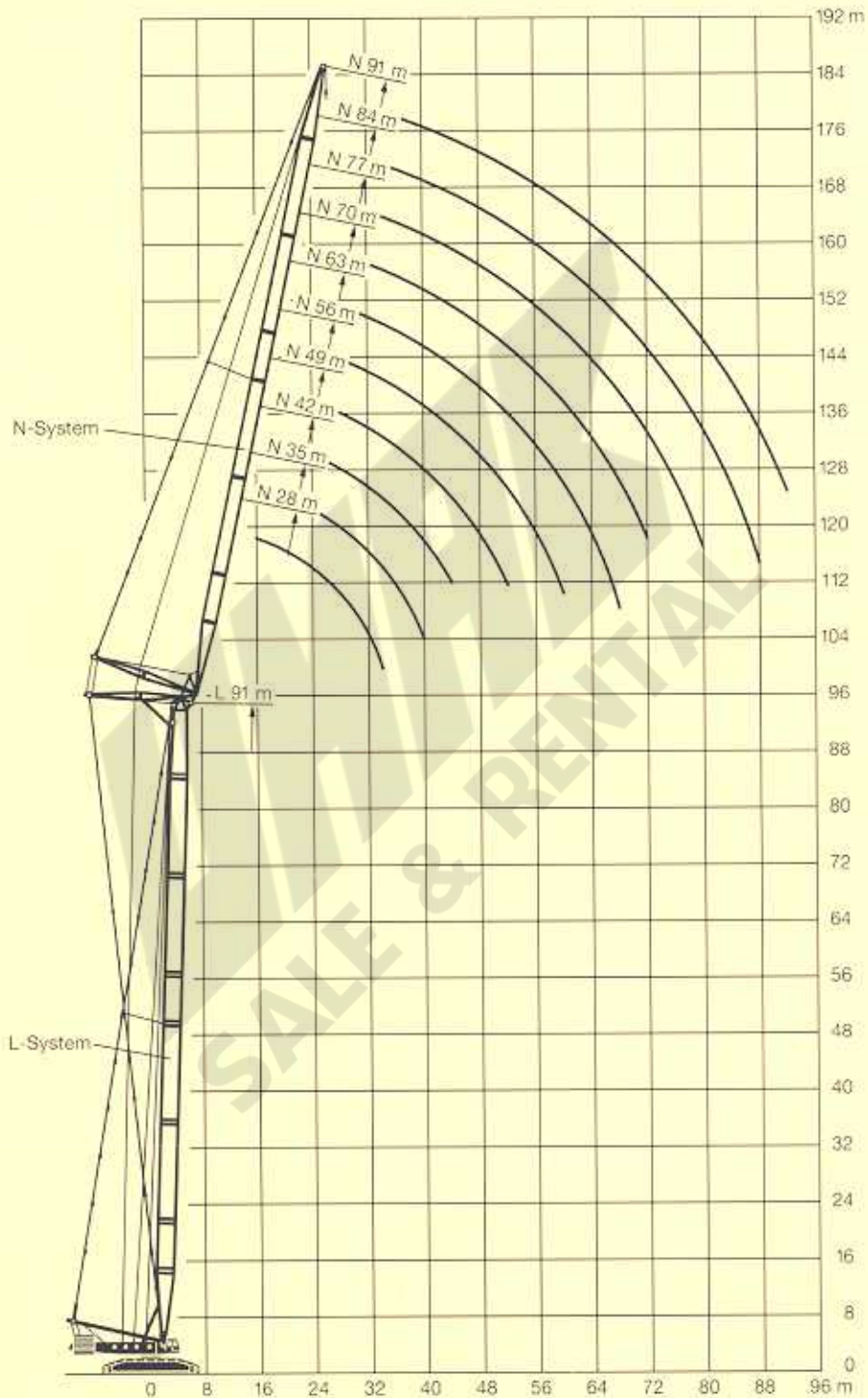
162 t



32 t

m	77 m										84 m / 91 m										m		
	28 m	35 m	42 m	49 m	56 m	63 m	70 m	77 m	84 m	91 m	28 m	35 m	42 m	49 m	56 m	63 m	70 m	77 m	84 m	91 m			
14	100																					14	
16	98	86																					16
18	96	85	72																				18
20	93	84	71,5	58																			20
22	90	82	71	58	50	43,5																	22
24	86	80	70	57,5	50	43																	24
26	82	78	69	57	49,5	43	36	30															26
28	78	75	67	56,5	49,5	42,5	36	30	25	20													28
30	74	72	66	56	49	42	35,5	29,5	24,5	19,6													30
32	69,5	68	64	55,5	48,5	41,5	35,5	29,5	24,3	19,2													32
34	65	64	62	55	48	41	35	29	24	18,9													34
36		60,5	59	54	47,5	40,5	35	29	23,7	18,6													36
38		57	56	53	47	40	34,5	28,5	23,4	18,3													38
40		55	53	50,5	46	39,5	34	28,5	23,2	18													40
44			47	45,5	43,5	38	33,5	28	22,5	17,2													44
48				40	39	35,5	32,5	27,5	21,8	16,5													48
52				34,5	34	32,5	31	26,5	21,2	15,8													52
56					29,5	28,5	27,5	25	20	15,1													56
60					26	25	24	23	18,8	14,5													60
64						23	22	21	17,8	13,9													64
68						21	20,5	19,5	16,8	13,2													68
72							19,5	18,5	15,8	12,5													72
76								17,5	14,8	11,8													76
80								16,5	13,8	11													80
84									12,8	10,3													84
88										9,6													88
92										9													92

**Die Hubhöhen am LN-Auslegersystem.
Lifting heights at LN boom/jib combination.
Hauteurs de levage en configuration LN.**



L-Ausleger / L boom / Flèche principale L: 88°

Die Traglasten am LN-Auslegersystem. Lifting capacities at LN boom/jib combination. Forces de levage en configuration LN.

LR 1650



67°
28 m -
91 m



21 m -
91 m



10,8 m x
14,1 m



360°



238 t



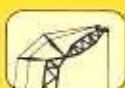
32 t

m	28 m										35 m / 42 m										m		
	21 m	28 m	35 m	42 m	49 m	56 m	63 m	70 m	77 m	84 m	91 m	21 m	28 m	35 m	42 m	49 m	56 m	63 m	70 m	77 m		84 m	91 m
28	160																						28
30	149																						30
32	140	133																					32
34	129	126																					34
36	120	118	116									125											36
38		112	110									117											38
40		105	103	96								109											40
44			90	87	84								108										44
48			77	79	76	65							90	101									48
52				72	70	60	51							82	78	76							52
56					64	64	55	47	40					71	73	70	61						56
60						57	51	44	38,5	33					68	65	56	47					60
64							51	48,5	42	36,5	31	29			63	60	52	44	38				64
68								45	39,5	34,5	29,5	27,7	26			55	48	41,5	36	31			68
72									38	33	28	26,5	25			45	39,5	34,5	29,5	26,5			72
76									36,5	31	27	25,7	24,5			42,5	38	33	28	25,5	23,5		76
80										30	26	24,7	23,5				36,5	31,5	27	25	23		80
84										29	25	24	23				35	30,5	26	24	22		84
88											24,5	23,5	22,5					29,5	25	23	21,5		88
92											24	23	22					28,5	24,5	22,5	21		92
96												22,5	21,5						24	22	21		96
100													21							21,5	20,5		100
104																				21	20		104
108																					19,5		108

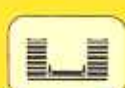
TAB 57109.1

m	49 m / 56 m										63 m / 70 m										m		
	21 m	28 m	35 m	42 m	49 m	56 m	63 m	70 m	77 m	84 m	91 m	21 m	28 m	35 m	42 m	49 m	56 m	63 m	70 m	77 m		84 m	91 m
38	104																						38
40	98																						40
44	87	87																					44
48		78	77																				48
52			70	69																			52
56			64	63	62																		56
60				58	57	50																	60
64				54	53	47,5	41																64
68					49	44,5	39	33															68
72						45,5	42	37,5	32	27													72
76							40	36	31	26,5	22,5												76
80								34,5	30	25,5	22	19											80
84									33	29	25	21,5	18,5										84
88										28,5	24	21	18										88
92										28	23,5	20,5	17,5										92
96											23	20	17										96
100												22	19,5	16,5									100
104													19	16,5									104
108														16									108
112																							112
116																							116

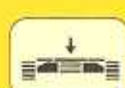
TAB 57109.2

67°
77 m –
91 m21 m –
91 m10,8 m x
14,1 m

360°



238 t



32 t

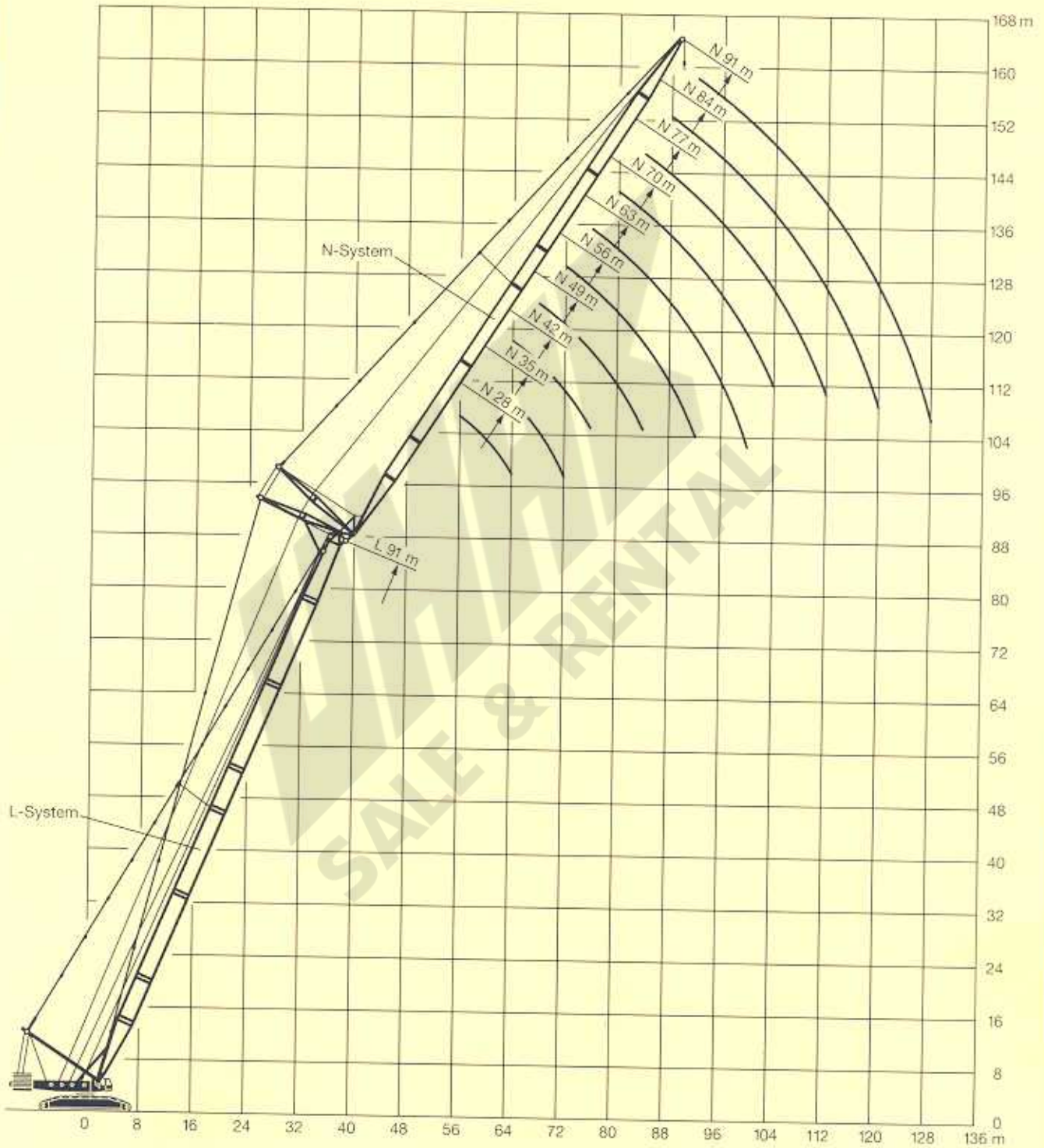
m	77 m										84 m / 91 m										m	
	28 m	35 m	42 m	49 m	56 m	63 m	70 m	77 m	84 m	91 m	28 m	35 m	42 m	49 m	56 m	63 m	70 m	77 m	84 m	91 m		
52	63																				52	
56	58	57																				56
60	54	52	51																			60
64		48,5	47,5	46																		64
68		45,5	44	42,5	39,5																	68
72			41	39,5	37,5	33																72
76			38,5	37	35,5	31,5	27															76
80				35	33,5	30	26	22														80
84					31,5	29	25	21,5	18,5													84
88					29,5	28	24	20,5	18	15,5												88
92						27	23,5	20	17,5	15												92
96							23	19,5	17	14,6												96
100								22,5	19	16,6	14,3											100
104									21,9	18,5	16,2	14										104
108										18	15,8	13,6										108
112											15,4	13,3										112
116												15	13									116
120													12,6									120
124														11,8								124
128															8,8							128

TAB 57109.3

**The LR 1650 can be equipped
to tackle any job.**

**Die Hubhöhen am LN-Auslegersystem.
Lifting heights at LN boom/jib combination.
Hauteurs de levage en configuration LN.**

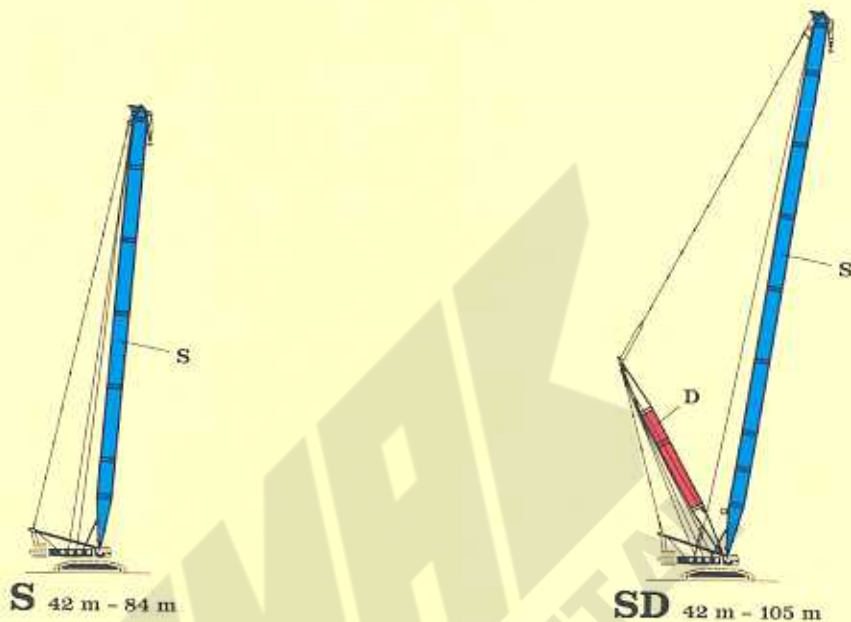
LR1650



L-Ausleger / L boom / Flèche principale L: 67°

Die Auslegersysteme. Boom / jib combinations. Configurations de flèche.

Schwere Ausführung.
Heavy weight design.
Conception lourde.



S 42 m - 84 m

SD 42 m - 105 m

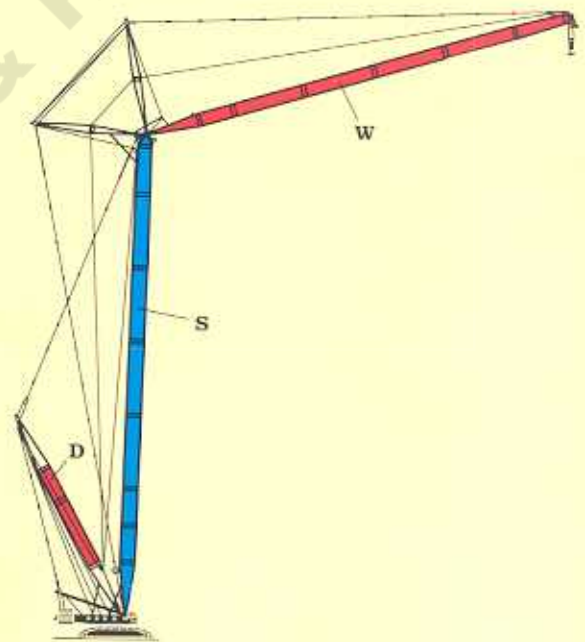
S Hauptausleger, schwer
Main boom, heavy
Flèche principale, lourde

W Wippausleger, schwer
Luffing jib, heavy
Fléchette, lourde

D Derricksausleger
Derrick
Flèche derrick

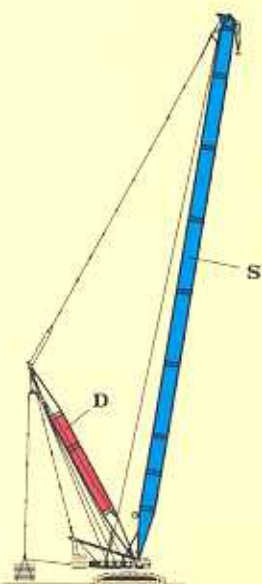
B Schwebellast
Suspended ballast
lest suspendu

BW Ballastwagen
Ballast trailer
Porteur de lest



SDW 49 m - 91 m / 35 m - 84 m

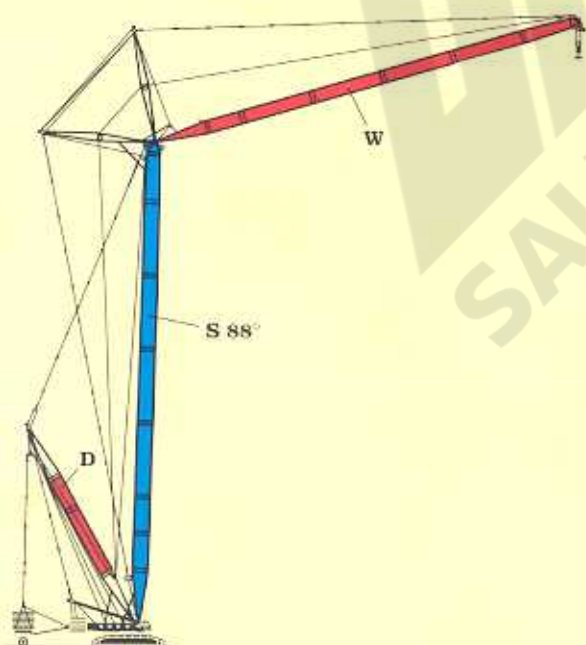
**La LR 1650 possède l'équipement
qui convient à chaque problème.**



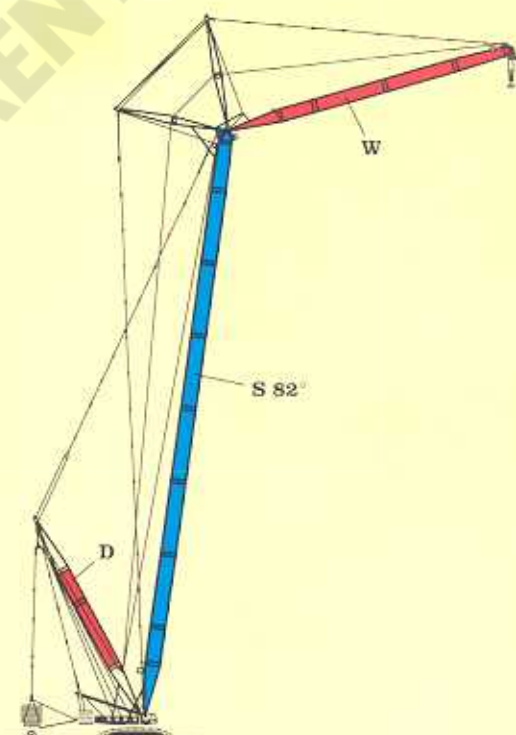
SDB 56 m - 105 m



SDBW 42 m - 112 m



SDWBW 49 m - 91 m / 35 m - 84 m



SDWBW 98 m - 112 m / 42 m - 56 m

Die Traglasten am S-Ausleger.

Lifting capacities at S boom.

Forces de levage à la flèche principale S.



42 m – 77 m



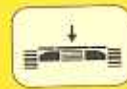
10,8 m × 14,1 m



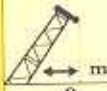
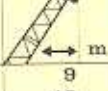
360°



162 t



32 t

 m	42 m	49 m	56 m	63 m	70 m	77 m	 m	
9	459	454	451		359		9	
10	412	407	403	382	322		10	
11	373	368	364	342	292	304	11	
12	340	335	329	309	244	276	12	
14	283	280	272	257	208	231	14	
16	238	234	228	218	179	197	16	
18	204	200	194	188	157	170	18	
20	177	173	168	163	138	149	20	
22	156	151	147	142	122	131	22	
24	138	134	129	125	107	116	24	
26	124	119	114	110	95	103	26	
28	111	107	102	98	84	91	28	
30	99	96	91	87	75	81	30	
32	89	87	82	78	67	71	32	
34	81	79	74	70	60	63	34	
36	74	72	67	63	53	56	36	
38	67	65	61	57	48	50	38	
40		60	55	51	44	44	40	
44		51	46	42	38	34	44	
48			38	34	30	26	48	
52				27	23	19	52	
56				22	17	12	56	
60					12	8	60	
m/s*	14		13			11		m/s*

* Zulässige Windgeschwindigkeit. / Permissible wind speed. / Vitesse du vent admissible.

TAB 57149



42 m – 84 m



10,8 m × 14,1 m



360°



238 t



142 t

 m	42 m	49 m	56 m	63 m	70 m	77 m	84 m	 m	
9	519	515	512		454			9	
10	467	463	460	457	411			10	
11	424	420	417	414	375	409	406	11	
12	388	384	381	378	317	372	370	12	
14	330	326	323	320	273	314	312	14	
16	285	282	279	276	236	270	265	16	
18	248	244	241	239	205	233	228	18	
20	218	214	211	207	180	201	197	20	
22	194	190	187	182	159	176	171	22	
24	174	170	166	161	141	155	151	24	
26	157	153	148	144	126	137	133	26	
28	142	138	133	129	113	122	119	28	
30	129	125	120	116	113	109	106	30	
32	118	114	109	105	102	98	95	32	
34	109	104	100	95	92	89	85	34	
36	100	95	91	87	84	80	77	36	
38	93	88	84	79	76	73	69	38	
40		81	77	73	69	66	62	40	
44		70	65	61	58	54	51	44	
48			56	52	48	44	41	48	
52				44	40	36	33	52	
56				37	33	29	25	56	
60					28	23	19	60	
64						18	13	64	
68						13	9	68	
m/s*	14		13			11		m/s*	

* Zulässige Windgeschwindigkeit. / Permissible wind speed. / Vitesse du vent admissible.

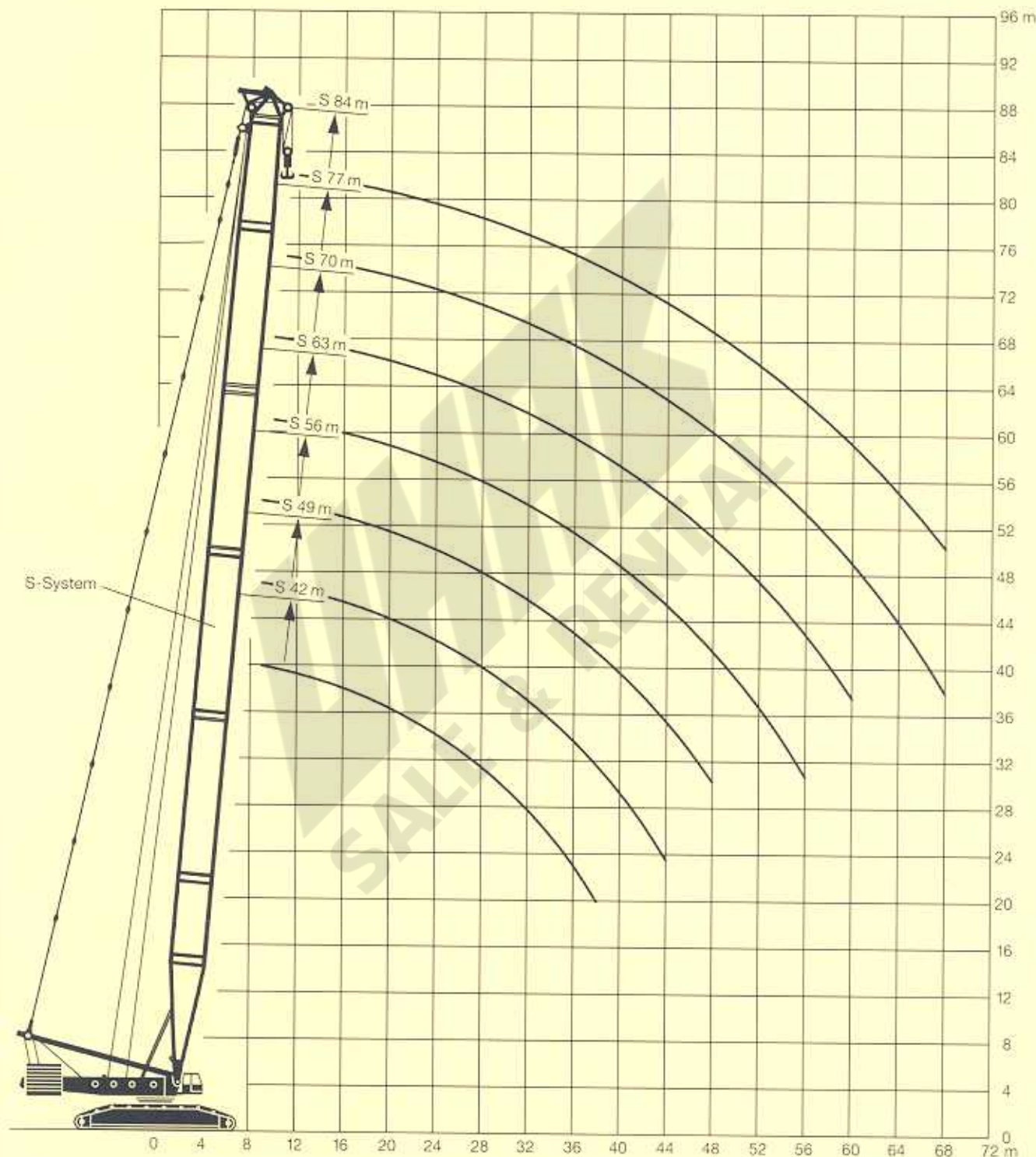
TAB 57152

Die Hubhöhen am S-Ausleger.

Lifting heights at S boom.

Hauteurs de levage à la flèche principale S.

LR1650

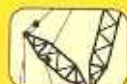


Die Traglasten am SD-Auslegersystem. Lifting capacities at SD boom/derrick combination. Forces de levage en configuration SD.

LR1650



42 m -
98 m



35 m -
42 m



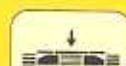
10,8 m x
14,1 m



360°



162 t



32 t

↖ m	42 m	49 m	56 m	63 m	70 m	77 m	84 m	91 m	98 m	↗ m
9	480									9
10	429									10
11	389									11
12	355	350								12
14	301	298	281	265						14
16	258	254	240	227	215					16
18	225	220	208	197	187	177	167			18
20	198	193	183	173	164	155	147	139		20
22	176	171	162	154	146	138	130	123	116	22
24	157	153	145	137	130	123	116	109	103	24
26	139	138	131	123	117	110	103	97	91	26
28	124	124	118	112	105	99	93	87	81	28
30	112	112	108	101	95	89	84	78	73	30
32	101	101	98	92	87	81	75	70	65	32
34	92	92	90	84	79	73	68	63	58	34
36	84	84	83	77	72	67	62	57	52	36
38	77	77	76	71	66	61	56	51	47	38
40		71	69	65	60	55	50	46	41	40
44		61	59	56	51	46	41	37	33	44
48			50	47	43	38	34	29	25	48
52				40	36	31	27	23	19	52
56				34	31	26	22	17	14	56
60					25	21	17	13	9	60
64						17	13	9	5	64
68						14	9	5		68
72							6			72
m/s*	14			13			11		9	m/s*

* Zulässige Windgeschwindigkeit. / Permissible wind speed. / Vitesse du vent admissible.

TAB 5705



42 m -
105 m



35 m -
42 m



10,8 m x
14,1 m



360°



238 t



142 t

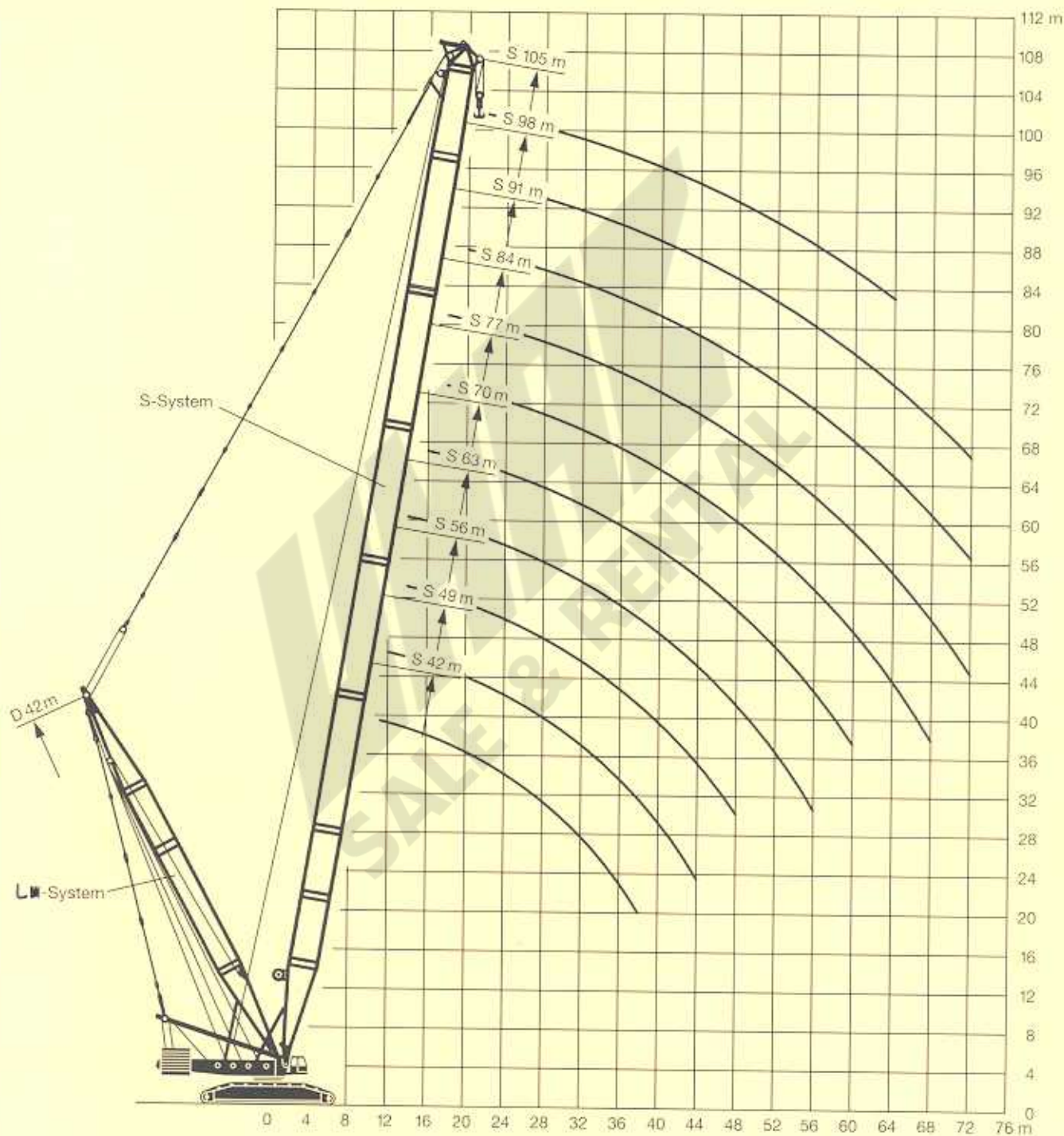
↖ m	42 m	49 m	56 m	63 m	70 m	77 m	84 m	91 m	98 m	105 m	↗ m
9	535										9
10	482										10
11	438										11
12	400	405									12
14	341	345	342	389							14
16	295	299	296	293	291						16
18	259	263	260	257	254	252	249				18
20	228	231	229	226	224	222	218	213			20
22	203	206	204	201	198	196	192	187	187	182	22
24	183	185	183	179	176	174	170	165	165	160	24
26	165	167	165	161	157	155	151	146	146	141	26
28	150	152	149	145	141	139	135	130	130	125	28
30	138	139	136	132	128	125	121	117	116	111	30
32	127	127	124	120	116	114	109	105	104	99	32
34	117	118	114	109	106	103	99	95	93	89	34
36	108	107	105	100	96	94	90	85	84	79	36
38	100	99	96	92	88	86	82	77	76	71	38
40		92	89	85	81	78	74	70	68	64	40
44		80	77	72	69	66	62	57	55	51	44
48			66	62	58	55	51	47	45	40	48
52				53	50	46	42	38	36	31	52
56				46	42	39	35	30	28	23	56
60					36	32	28	24	21	14	60
64						27	22	17	13	8	64
68						22	17	11	9		68
72							12	8	5		72
m/s*	14			13			11		9		m/s*

* Zulässige Windgeschwindigkeit. / Permissible wind speed. / Vitesse du vent admissible.

TAB 57147

**Die Hubhöhen am SD-Auslegersystem.
Lifting heights at SD boom/derrick combination.
Hauteurs de levage en configuration SD.**

LR1650



Die Traglasten am SDB-Auslegersystem. Lifting capacities at SDB boom/derrick combination. Forces de levage en configuration SDB.

LR1650



56 m –
105 m



42 m



10,8 m
×
14,1 m



360°



238 t



max.
420 t



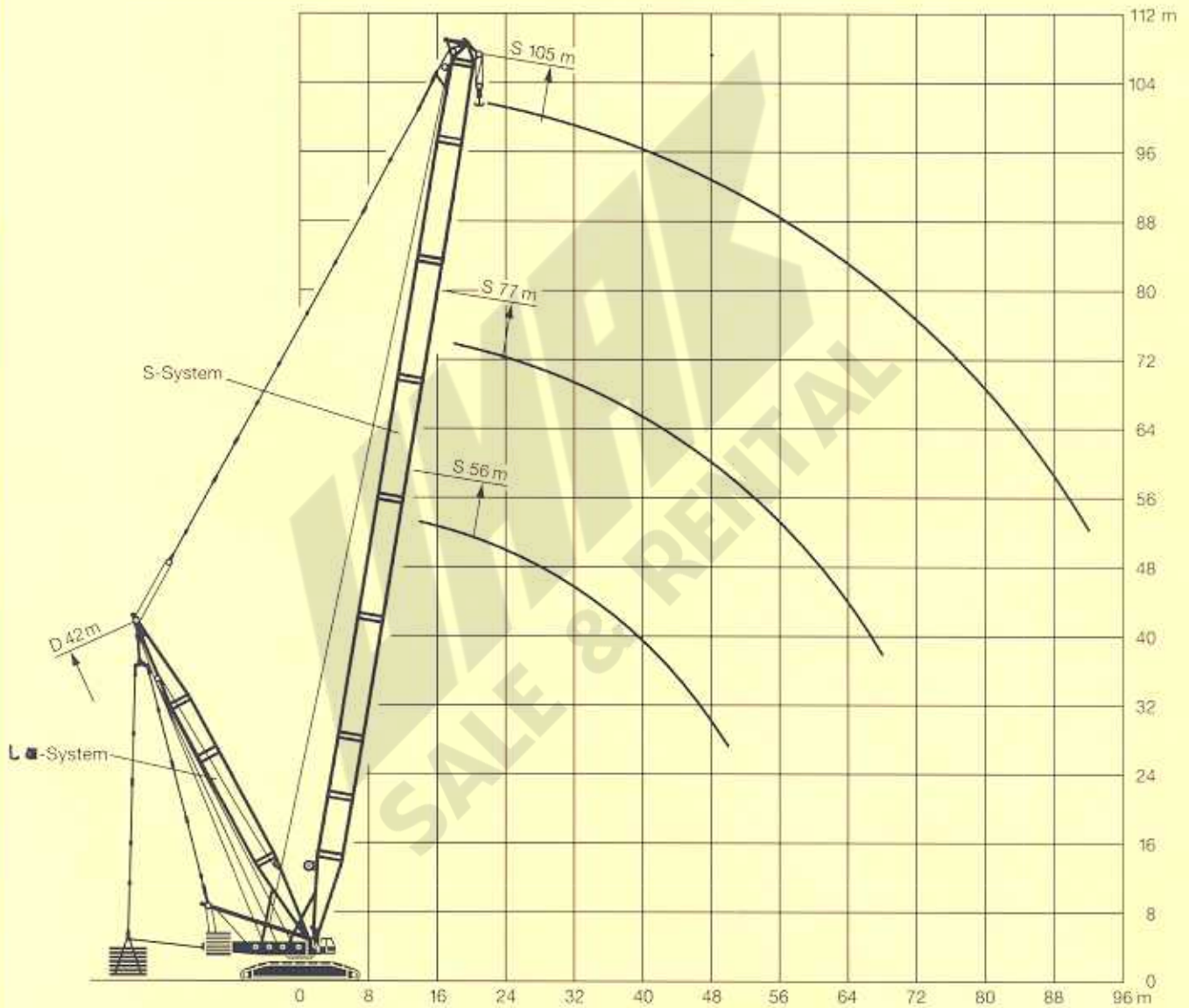
32 t

m	56 m						77 m						105 m						m
	310	422	534			580						580						580	
14	310	422	534			580						580						580	14
16	270	382	490			580						580						580	16
18	235	344	450	552		580	200	297	393			450						450	18
20	210	310	410	510		580	180	274	364	450		450						450	20
22	185	280	370	465		545	160	248	337	425		450	110	189				450	22
24	167	252	340	425	506	508	145	228	310	386		430	102	174	250			430	24
26	152	229	310	390	460	470	130	208	286	357		405	90	160	230			405	26
28	137	209	282	355	420	432	118	190	260	330		380	77	137	215			380	28
30	126	192	259	325	391	400	107	173	239	304		355	67	134	200	264		355	30
34	106	165	223	280	330	346	88	146	203	261		308	48	110	177	234		308	34
38	90	143	195	245	290	302	75	124	176	227		268	36	90	154	204		268	38
42	77	124	171	218	260	266	62	108	156	198		237	25	74	133	179		237	42
46	65	106	150	193	230	240	53	95	138	175	214	214	17	62	114	158		214	46
50	50	90	130	170	210	220	44	84	120	158	196	196	8	52	96	140		196	50
54							38	75	110	143	176	180		44	85	124		180	54
58							32	66	100	130	160	167		36	78	111		167	58
62							27	58	90	119	147	153		29	68	100	134	153	62
66							23	51	80	108	137	142		22	60	92	122	142	66
70														16	54	84	112	112	70
74														10	48	76	100	104	74
78															43	69	92	96	78
82															38	62	84	89	82
86															33	56	76	82	86
90															28	50	70	76	90
	0 t	100 t	200 t	300 t	400 t	420 t	0 t	100 t	200 t	300 t	400 t	420 t	0 t	100 t	200 t	300 t	400 t	420 t	

TAB 57129

Die Hubhöhen am SDB-Auslegersystem. Lifting heights at SDB boom/derrick combination. Hauteurs de levage en configuration SDB.

LR1650



Die Traglasten am SDBW-Auslegersystem. Lifting capacities at SDBW boom/derrick combination. Forces de levage en configuration SDBW.

LR1650



42 m –
112 m



35 m –
42 m



10,8 m
×
14,1 m



360°



160 t



320 t



320 t

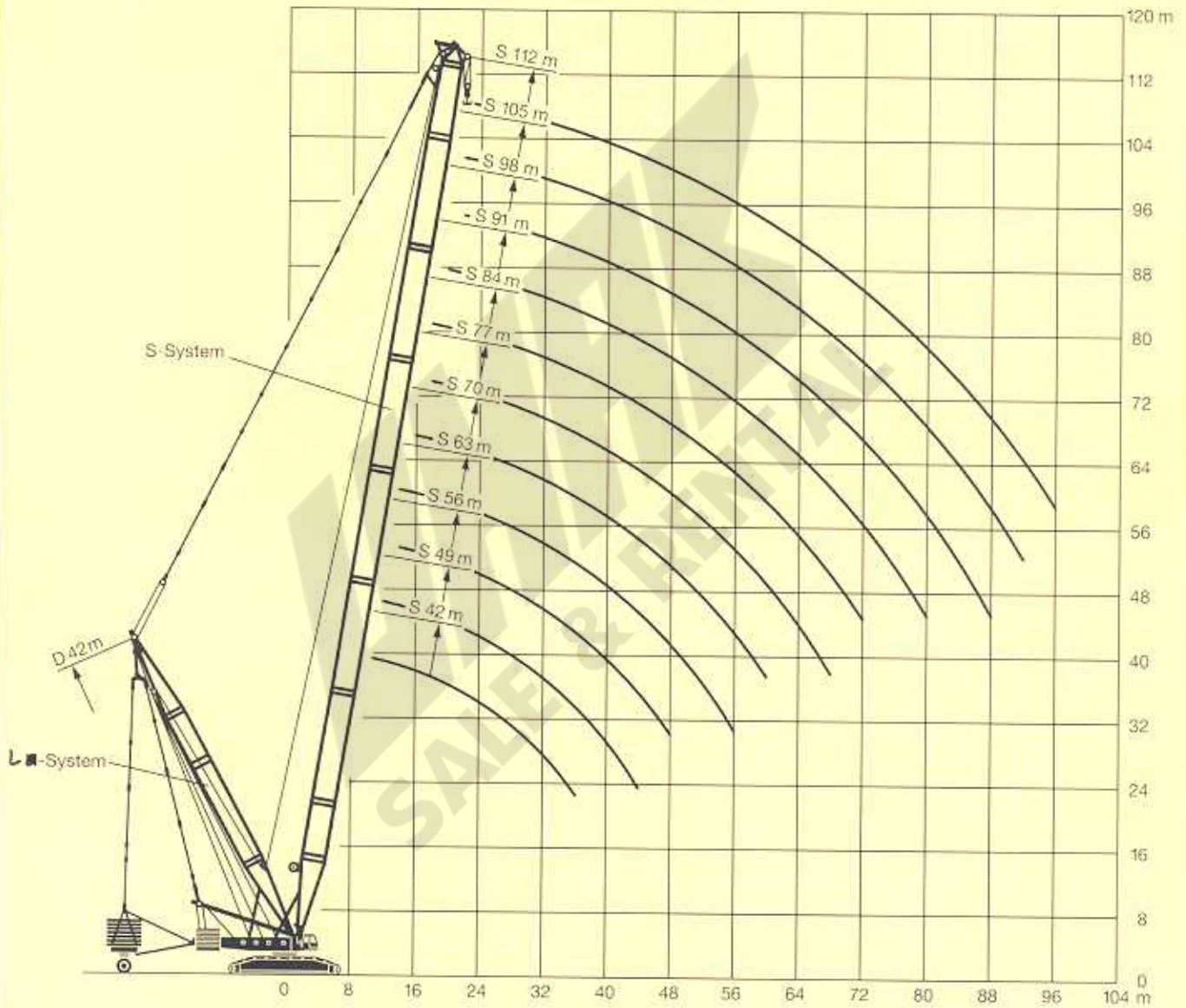
m	42 m	49 m	56 m	63 m	70 m	77 m	84 m	91 m	98 m	105 m	112 m	m	
9	800											9	
10	760											10	
11	720											11	
12	684	670										12	
14	618	598	570	540								14	
16	560	533	510	490	470							16	
18	500	480	460	443	430	418	400					18	
20	442	435	420	402	393	384	368	350				20	
22	392	387	384	368	360	354	338	324	320	310	300	22	
24	352	350	348	338	330	326	311	300	295	285	280	24	
26	317	315	314	310	306	300	285	277	272	264	260	26	
28	289	286	285	284	282	278	263	257	252	245	240	28	
30	267	263	262	260	258	255	243	240	233	228	222	30	
32	247	242	242	240	238	235	226	224	217	212	206	32	
34	229	224	223	221	219	217	212	210	203	198	192	34	
36	211	207	206	205	203	201	198	195	190	185	179	36	
38	196	194	192	190	189	185	182	180	178	174	166	38	
40		182	180	177	175	173	170	168	165	162	155	40	
44		160	159	156	153	150	148	146	143	141	134	44	
48			141	138	135	133	130	128	126	123	120	48	
52				123	121	118	115	112	110	107	106	52	
56				110	108	105	101	98	96	94	92	56	
60					97	95	90	87	85	82	80	60	
64						85	81	78	75	73	70	64	
68						76	73	70	66	64	61	68	
72							66	63	59	57	54	72	
76								56	53	51	48	76	
80								50	47	45	41	80	
84									42	40	36	84	
88									36	34	31	88	
92										29	26	92	
96											22	96	
m/s*	14			13			11			9			m/s*

* Zulässige Windgeschwindigkeit.
Permissible wind speed.
Vitesse du vent admissible.

TAB 5705

Die Hubhöhen am SDBW-Auslegersystem.
Lifting heights at SDBW boom/derrick combination.
Hauteurs de levage en configuration SDBW.

LR1650



Die Traglasten am SDW-Auslegersystem.

LR 1650

Lifting capacities at SDW boom/derrick/jib combination.

Forces de levage en configuration SDW.



m	49 m								56 m								m	
	35 m	42 m	49 m	56 m	63 m	70 m	77 m	84 m	35 m	42 m	49 m	56 m	63 m	70 m	77 m	84 m		
14	284	271							270	258								14
16	249	238	230						237	227	219							16
18	221	212	205	198					211	203	196	189						18
20	198	191	185	178	173				190	182	177	170	166					20
22	180	173	168	162	157	153	147		172	166	160	155	151	146	141			22
24	164	158	153	148	144	140	135	130	157	151	147	142	138	134	129	125		24
26	150	145	140	136	132	128	124	120	144	139	135	130	127	123	119	115		26
28	139	134	130	125	122	119	115	110	133	128	124	120	117	114	110	106		28
30	129	124	120	116	113	110	106	102	123	119	115	111	109	105	102	98		30
32	120	115	112	108	105	102	99	95	115	111	107	104	101	98	95	91		32
34	112	108	104	100	98	95	92	89	108	103	100	97	94	91	88	85		34
36	105	101	98	94	92	89	86	83	101	97	94	90	88	86	83	80		36
38		95	92	88	86	83	80	77		91	88	85	83	80	77	74		38
40		89	86	83	81	78	75	72		86	83	80	78	75	73	70		40
44		80	77	74	72	69	67	64		77	74	71	69	67	64	61		44
48			70	66	64	62	59	57			67	63	62	59	57	54		48
52				60	58	55	53	50				57	55	53	51	48		52
56				54	52	50	48	45				52	50	48	46	43		56
60					48	45	43	40					46	43	41	39		60
64					44	41	39	36						42	39	37		64
68						38	35	33							36	33		68
72							32	29								30		72
76								29								28		76
80																	25	80
84																	23	84
																	21	

TAB 57063 / 57064

m	63 m				70 m				m
	35 m	42 m	49 m	56 m	35 m	42 m	49 m	56 m	
16	228	219			217	208			16
18	204	196	189		194	187	180		18
20	184	177	171	165	176	169	163	158	20
22	167	161	156	150	160	154	149	144	22
24	153	147	142	138	147	141	136	132	24
26	141	135	131	127	135	130	126	122	26
28	130	125	121	117	125	120	116	112	28
30	121	116	112	109	116	111	108	104	30
32	113	108	105	101	108	104	101	97	32
34	106	101	98	95	101	97	94	91	34
36	99	95	92	89	95	91	88	85	36
38		89	86	83		86	83	80	38
40		84	81	78		81	78	75	40
44		76	72	69		72	69	67	44
48			65	62			63	60	48
52				56				54	52
56				51				49	56

TAB 57065 / 57066



88°
77 m -
91 m



42 m



35 m -
56 m



10,8 m
x
14,1 m



360°



162 t



32 t

m	77 m				84 m				m
	35 m	42 m	49 m	56 m	35 m	42 m	49 m	56 m	
16	208	199			198	191			16
18	187	179	173		178	172	166		18
20	169	162	157	151	162	156	151	146	20
22	154	148	144	138	148	143	138	133	22
24	141	136	132	127	136	131	127	123	24
26	130	125	122	117	125	121	117	113	26
28	121	116	113	108	116	112	108	105	28
30	112	108	105	101	108	104	101	98	30
32	105	101	98	94	101	97	94	91	32
34	98	94	91	88	94	91	88	85	34
36	92	88	86	82	89	86	82	80	36
38		83	80	77		81	78	75	38
40		78	76	72		76	73	71	40
44		70	68	64		68	65	63	44
48			61	58			59	56	48
52				52			53	51	52
56				47				46	56

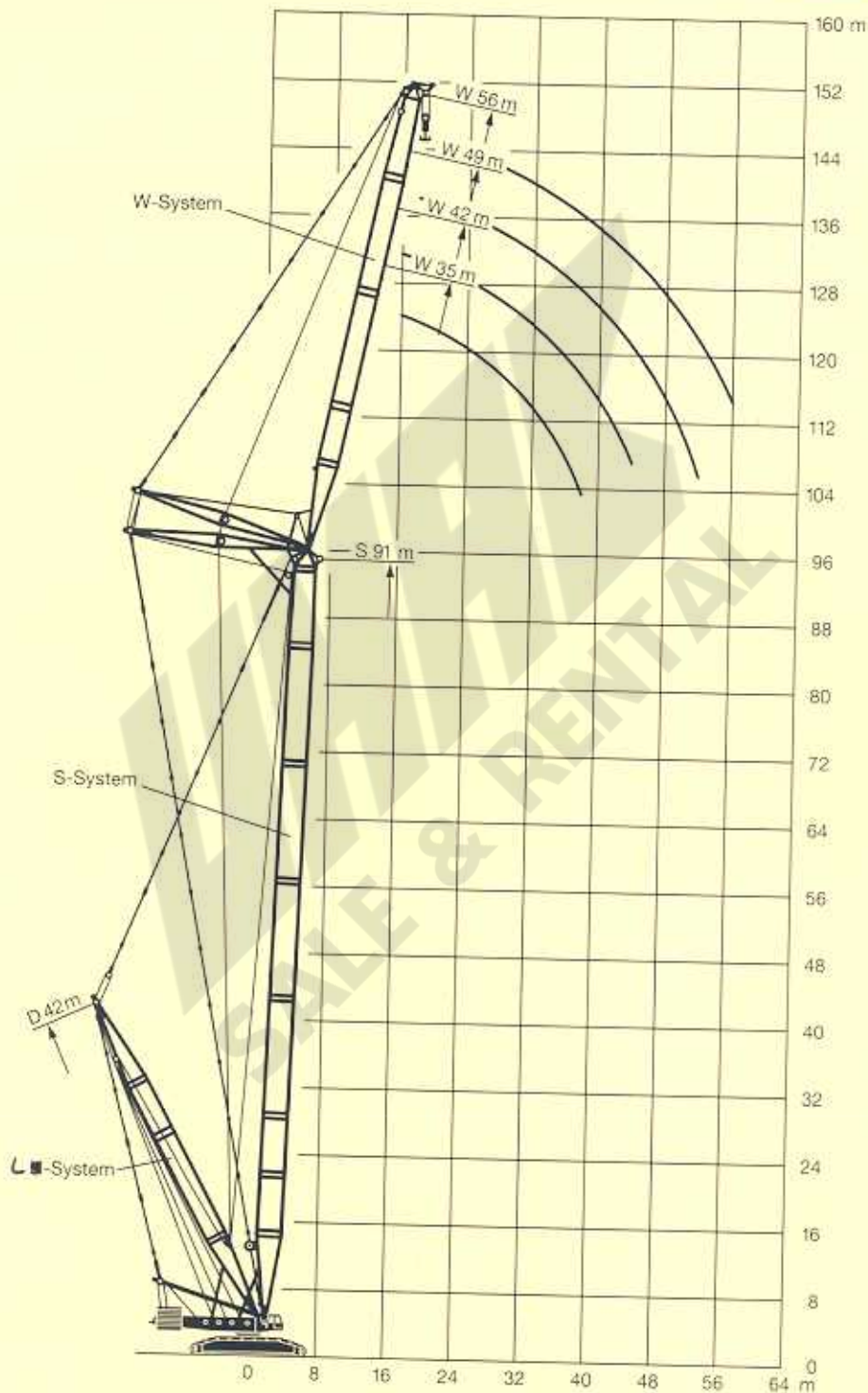
TAB 57067 / 57068

m	91 m				m
	35 m	42 m	49 m	56 m	
16	190	182			16
18	171	164	158		18
20	155	150	144	140	20
22	142	137	132	128	22
24	131	126	122	118	24
26	121	116	112	109	26
28	112	108	104	101	28
30	104	100	97	94	30
32	98	94	91	88	32
34	92	88	85	82	34
36	86	83	79	77	36
38	81	78	75	72	38
40		73	70	68	40
44		66	63	61	44
48			56	54	48
52			51	49	52
56				44	56

TAB 57069

Die Hubhöhen am SDW-Auslegersystem.
Lifting heights at SDW boom/derrick/jib combination.
Hauteurs de levage en configuration SDW.

LR1650



S-Ausleger / S boom / Flèche principale S: 88°

Die Traglasten am SDWBW-Auslegersystem. Lifting capacities at SDWBW boom/derrick/jib combination. Forces de levage en configuration SDWBW.

LR 1650



88°
49 m -
91 m



42 m



35 m -
84 m



10,8 m
x
14,1 m



360°



162 t



32



32

m	49 m								56 m								m
	35 m	42 m	49 m	56 m	63 m	70 m	77 m	84 m	35 m	42 m	49 m	56 m	63 m	70 m	77 m	84 m	
14	450	400							450	400							14
16	440	390	340						440	390	340						16
18	422	378	335	290					422	378	335	290					18
20	394	360	325	282	240				394	360	325	282	240				20
22	367	341	315	275	234	207	180		367	341	315	275	234	207	180		22
24	340	320	300	264	228	202	176	150	340	320	300	264	228	202	176	150	24
26	318	302	286	254	222	197	172	147	318	302	286	254	222	197	172	147	26
28	295	284	273	244	216	191	168	143	295	284	273	244	216	191	168	143	28
30	275	267	260	235	210	186	165	140	275	267	260	235	210	186	165	140	30
32	256	252	248	225	203	180	160	137	256	252	248	225	203	180	160	137	32
34	241	238	236	216	197	175	156	133	241	238	236	216	197	175	156	133	34
36		225	224	207	190	169	152	130	226	225	224	207	190	169	152	130	36
38		213	212	198	184	164	147	127		213	212	198	184	164	147	127	38
40		204	202	190	178	159	143	123		204	202	190	178	159	143	123	40
44			179	172	166	149	134	116		180	179	172	166	149	134	116	44
48			162	157	153	138	126	109			162	157	153	138	126	109	48
52				143	143	128	118	102				143	143	128	118	102	52
56					129	117	110	95				130	129	117	110	95	56
60						116	107	103	89					116	107	103	60
64							98	95	82					107	98	95	64
68							89	88	77						89	88	68
72								80	71							80	72
76								73	66							73	76
80									60								80
84									55								84

TAB 57058 / 5705

m	63 m								70 m								m
	35 m	42 m	49 m	56 m	63 m	70 m	77 m	84 m	35 m	42 m	49 m	56 m	63 m	70 m	77 m	84 m	
16	380	350							335	320							16
18	364	342	305						328	312	280						18
20	350	330	298	260	225				322	305	271	240	215				20
22	333	316	286	252	220	192	168		310	294	262	233	209	180	160		22
24	316	301	275	243	215	187	164	144	299	284	254	226	204	176	156	138	24
26	300	288	265	234	209	182	160	140	288	274	245	219	199	172	152	135	26
28	284	274	254	226	203	177	155	136	278	264	237	213	194	167	148	132	28
30	270	260	243	218	197	173	151	133	267	254	228	205	188	163	144	128	30
32	254	248	232	210	191	168	147	130	255	244	220	199	183	158	140	125	32
34	239	236	223	202	185	162	142	127	239	235	212	192	178	153	136	122	34
36	225	224	213	195	179	158	138	123	224	223	204	186	173	149	132	119	36
38		211	203	187	173	153	134	120		208	196	183	168	145	129	115	38
40		201	194	181	168	149	130	116		197	188	177	162	141	125	112	40
44		179	175	166	157	138	123	110		177	172	164	152	132	117	105	44
48			159	159	146	129	115	103			158	150	142	122	109	99	48
52				141	136	120	108	97				138	133	114	102	92	52
56				128	126	110	101	91				127	123	106	95	86	56
60					115	102	94	85					114	97	87	80	60
64					106	94	86	79					105	90	81	75	64
68						86	80	73						82	75	70	68
72						78	73	68						75	69	64	72
76							67	62							63	59	76
80								57									80
84								52									84

TAB 57059 / 5705



88°
77 m -
91 m



42 m



35 m -
84 m



10,8 m
x
14,1 m



360°



162 t



32 t



320 t

m	77 m								84 m								m
	35 m	42 m	49 m	56 m	63 m	70 m	77 m	84 m	35 m	42 m	49 m	56 m	63 m	70 m	77 m	84 m	
16	305	280							275	245							16
18	299	273	245						269	238	215						18
20	292	265	237	210	185				262	231	209	185	165				20
22	284	258	229	204	180	160			253	224	203	180	160	145			22
24	274	250	222	198	176	156	138		244	218	197	175	156	141	125		24
26	264	242	214	192	172	151	135	120	236	211	191	170	152	137	121	110	26
28	254	234	208	186	166	147	131	117	228	204	185	166	148	133	118	106	28
30	244	225	200	180	162	142	127	114	219	198	180	161	145	129	114	103	30
32	232	217	194	175	158	138	124	111	210	192	174	157	142	126	111	100	32
34	221	208	188	170	154	134	120	108	202	185	169	152	138	122	108	97	34
36	210	200	182	165	150	130	117	105	195	178	164	148	135	118	104	94	36
38		191	176	160	145	126	113	102		172	159	144	131	114	101	92	38
40		182	170	155	141	122	110	99		165	154	140	128	111	99	89	40
44		164	158	145	133	115	104	94		153	144	132	120	104	93	84	44
48			146	135	126	108	98	89			134	124	113	98	87	79	48
52				126	118	100	92	84			125	116	107	92	82	74	52
56				118	111	94	86	79				108	101	85	77	70	56
60					104	87	80	74					95	79	72	65	60
64					97	80	75	69					89	72	67	61	64
68						73	70	65						66	62	57	68
72						67	64	60						60	58	53	72
76							59	56							53	49	76
80								51								45	80
84								46								42	84

TAB 57060 / 57061

m	91 m								m
	35 m	42 m	49 m	56 m	63 m	70 m	77 m	84 m	
16	250	215							16
18	242	210	190						18
20	233	204	185	165	150				20
22	226	199	180	161	146	130			22
24	219	194	176	157	142	126	115		24
26	212	188	172	153	139	123	112	100	26
28	205	183	167	149	136	120	109	98	28
30	199	178	162	145	133	117	106	95	30
32	193	173	158	142	129	114	103	93	32
34	186	168	153	138	126	111	100	90	34
36	181	163	149	135	123	108	98	88	36
38	176	159	144	131	120	105	95	85	38
40		153	140	128	118	102	92	83	40
44		143	131	120	112	96	87	78	44
48			123	114	106	90	82	73	48
52			115	106	100	84	76	69	52
56				99	95	78	71	64	56
60					90	72	66	60	60
64					85	66	62	56	64
68						60	58	52	68
72						55	53	49	72
76							50	46	76
80								43	80
84								40	84

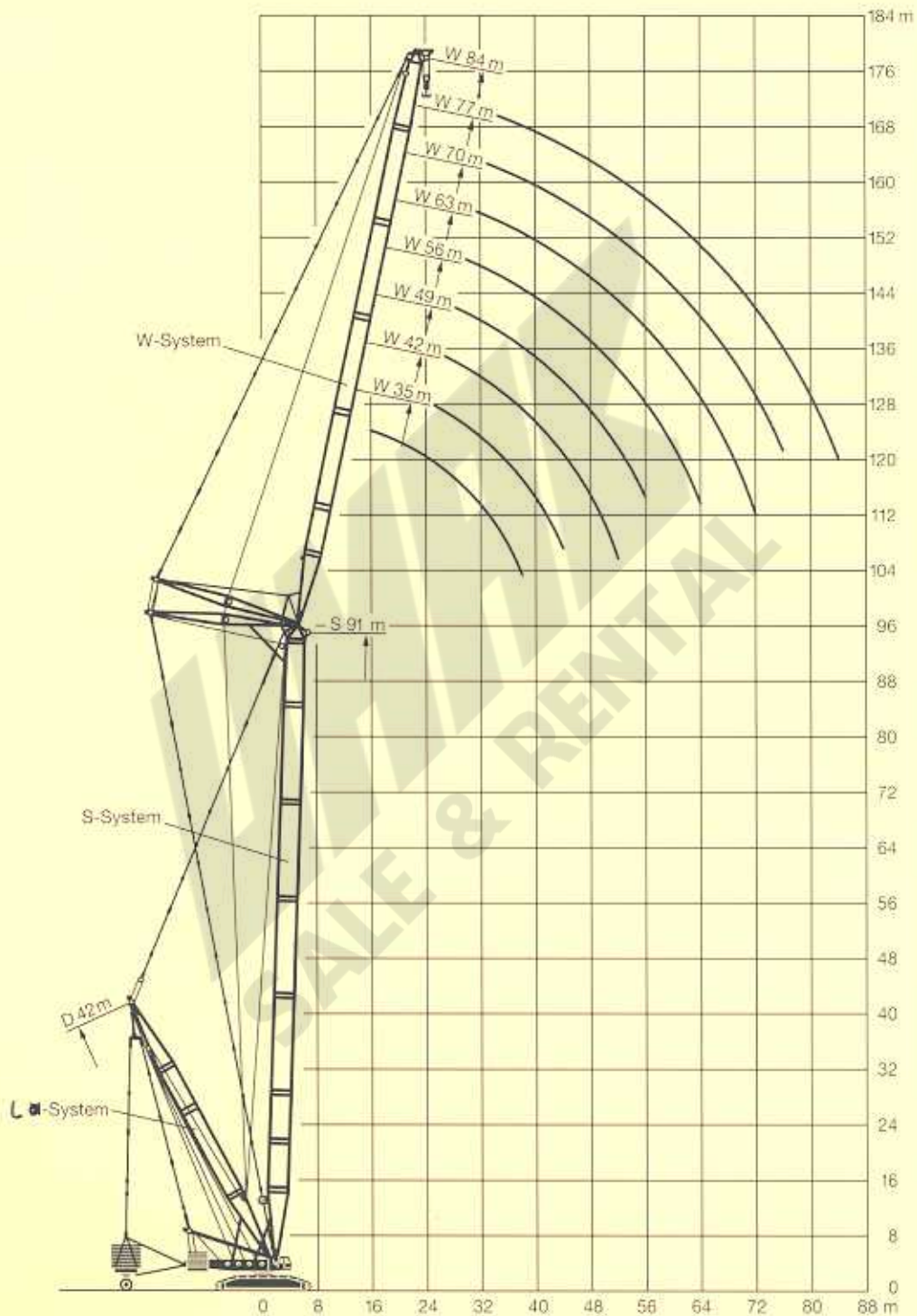
TAB 57051

Die Hubhöhen am SDWBW-Auslegersystem.

LR1650

Lifting heights at SDWBW boom/derrick/jib combination.

Hauteurs de levage en configuration SDWBW.



S-Ausleger / S boom / Flèche principale S: 88°

Die Traglasten am SDWBW-Auslegersystem.

LR1650

Lifting capacities at SDWBW boom/derrick/jib combination.

Forces de levage en configuration SDWBW.



82°
98 m -
112 m



42 m



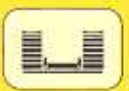
42 m -
56 m



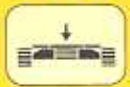
10,8 m
×
14,1 m



360°



162 t



32 t



440 t

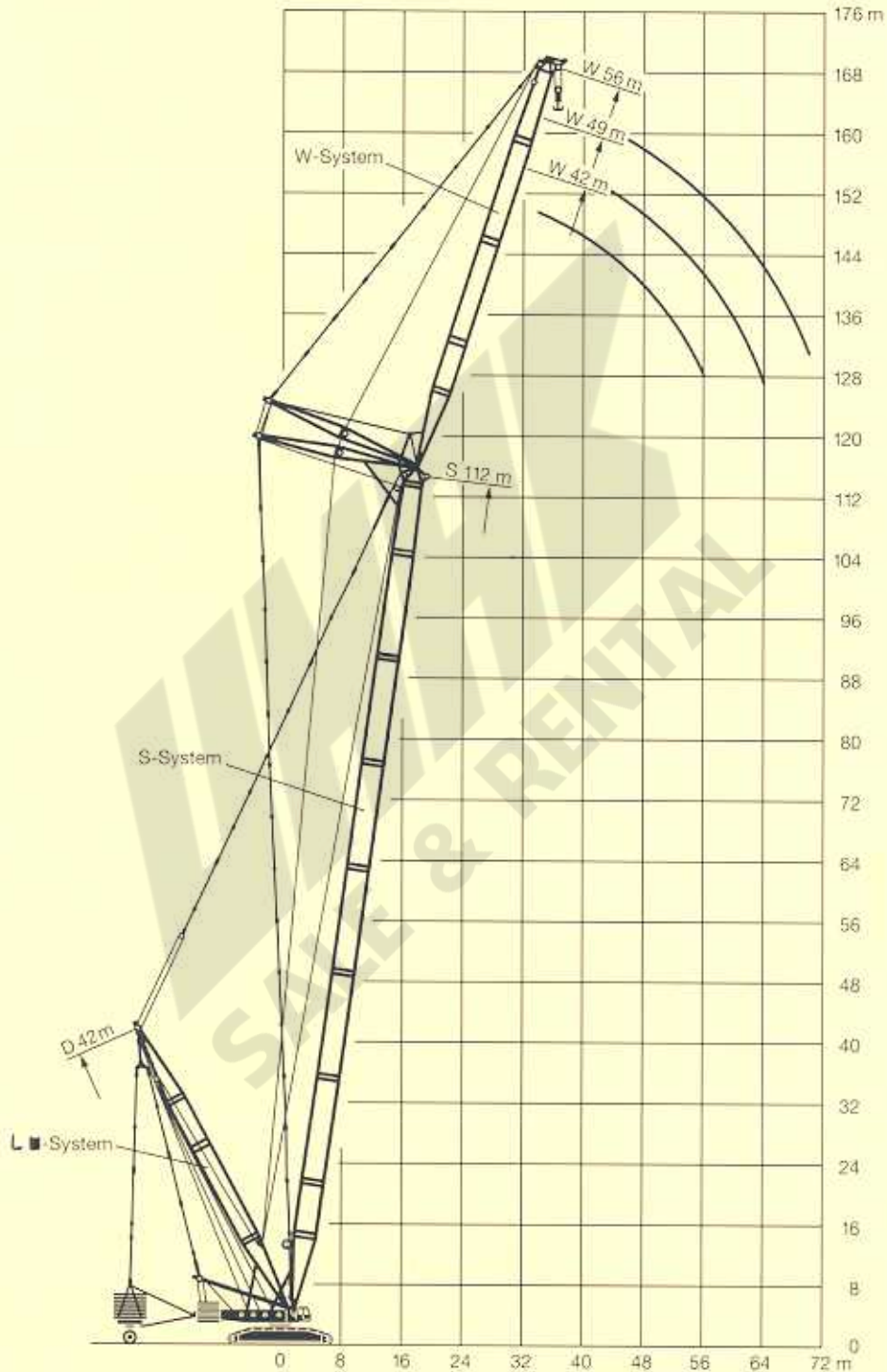
m	98 m			105 m			112 m			m
	42 m	49 m	56 m	42 m	49 m	56 m	42 m	49 m	56 m	
32	150									32
34	147			138	129		130			34
36	144	137	125	136	128	119	128	120		36
38	141	135	124	133	127	117	126	119	110	38
40	139	133	122	131	125	115	124	117	109	40
44	134	128	118	126	121	112	120	114	106	44
48	128	123	114	121	116	109	114	110	104	48
52	124	118	110	116	111	106	109	105	102	52
56	120	114	107	112	108	102	105	102	98	56
60		110	104		104	98		98	94	60
64			100		100	94		94	90	64
68						89			85	68
70									83	70

TAB 5706

WMA
SALE & RENTAL

Die Hubhöhen am SDWBW-Auslegersystem.
Lifting heights at SDWBW boom/derrick/jib combination.
Hauteurs de levage en configuration SDWBW.

LR1650



S-Ausleger / S boom / Flèche principale S: 82°