

SPECIFICATIONS

LIEBHERR Tower Crane Model 390 HC

Hoist Speed and Capacity

Hoist Unit	W1W300RX032	2-Part Line			
		Gear	Capacity	Line Speed	Capacity Line Speed
147 hp (110 kW) DC hoist unit 4-speed gearbox Electromagnetic gear shifting Word-Leonard	5L-225	1	35,275 lbs @	77 fpm	16 000 kg @ 23.5 m/min
		2	31,745 lbs @	121 fpm	14 400 kg @ 37 m/min
		3	12,785 lbs @	254 fpm	5 800 kg @ 77.4 m/min
		4	2,425 lbs @	644 fpm	1 100 kg @ 196.3 m/min

Hoist Unit	W1W301RX031	2-Part Line			
		Gear	Capacity	Line Speed	Capacity Line Speed
147 hp (110 kW) AC hoist unit 4-speed gearbox Electromagnetic gear shifting Eddy current brake	2L-155	1	35,275 lbs @	85 fpm	16 000 kg @ 25.8 m/min
		2	31,745 lbs @	134 fpm	14 400 kg @ 40.8 m/min
		3	13,445 lbs @	279 fpm	6 100 kg @ 85 m/min
		4	3,305 lbs @	707 fpm	1 500 kg @ 215.6 m/min

NOTE! This crane model may be equipped with a hoist unit other than that specified in the data above. To verify, check serial number and operations manual of the crane.

Motor Information

Drive Unit	Horsepower	Kilowatts	Speed	
			fpm	m/min
Trolley (2 part line)	7.4 hp	5.5 kW	25 - 50 - 164 - 328 fpm	7.5 - 15 - 50 - 100 m/min
Swing (fluid coupling)	2 x 14.2 hp	2 x 10.6 kW	0.6 rpm	
Traveling (fluid coupling)	4 x 10 hp	4 x 7.5 kW	82 fpm	25.0 m/min

Power Requirements

480 Volts — 3-phase — 60-cycle	300 Amperes service with 147 hp (110 kW) 4-speed AC and DC hoist units
--------------------------------	--

Specifications subject to change without notice. For other configurations and specifications, contact Morrow Equipment.

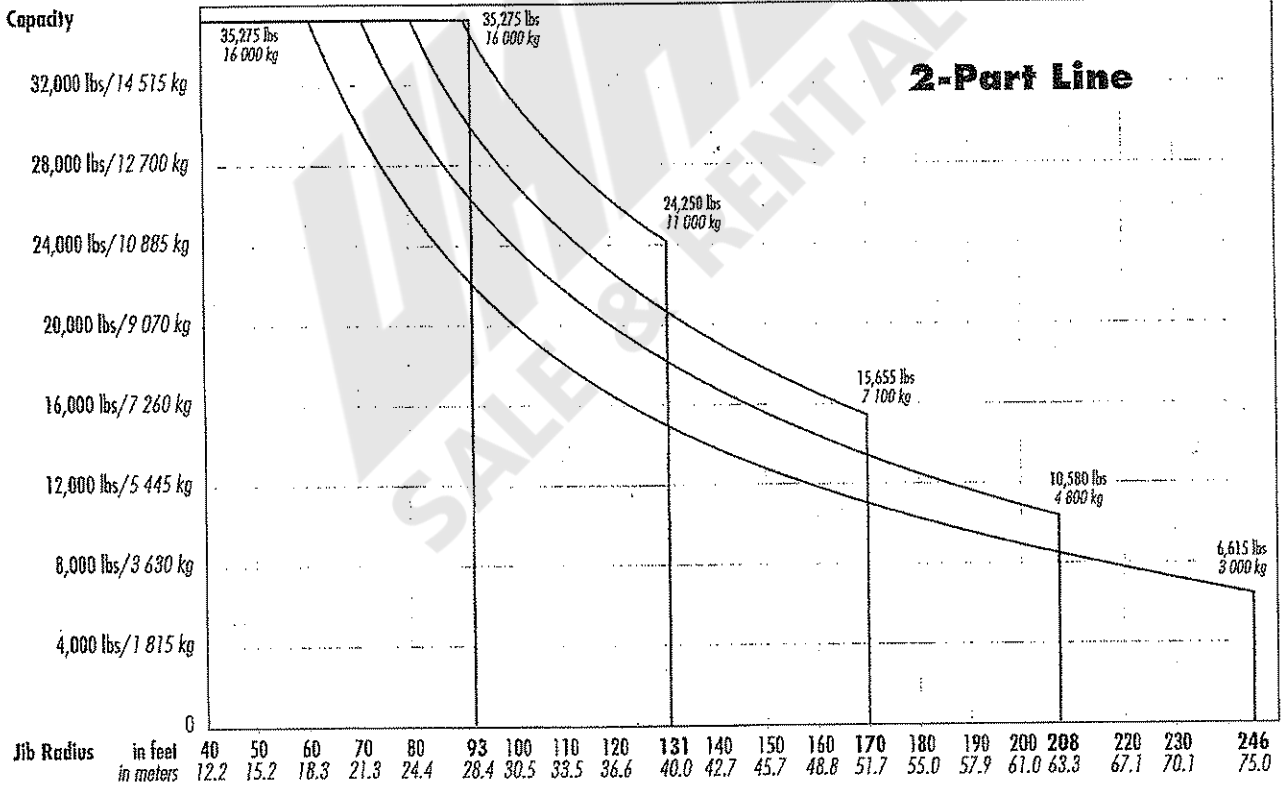
Morrow Equipment Co., L.L.C.

Radius and Capacities

LIEBHERR Tower Crane Model 390 HC

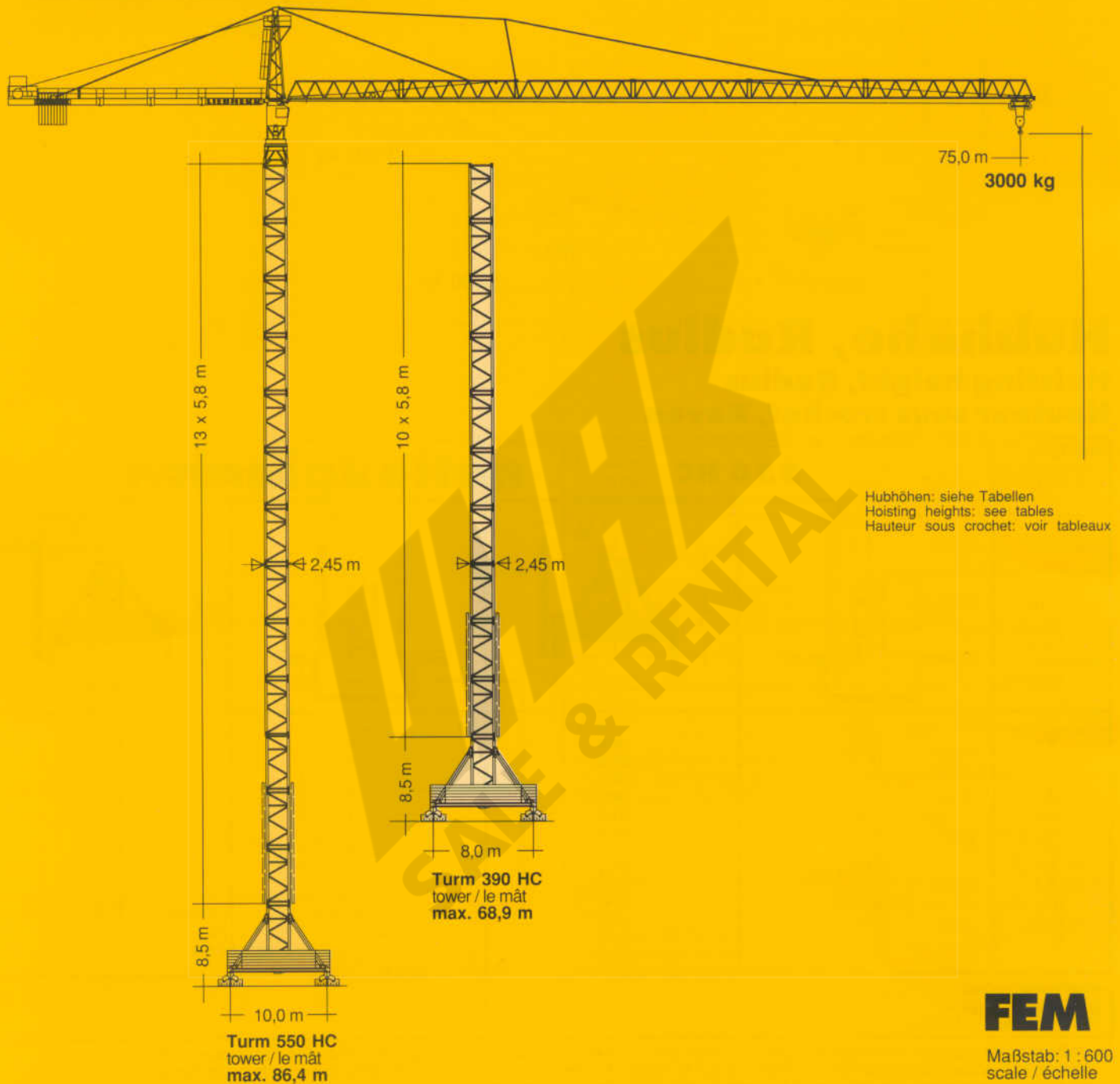
2-Part Line

Hook Radius	2-Part Line Max Capacity -- Radius	ft m	60	70	80	93	102	110	120	131	140	150	160	170	180	190	208	225	246	
			18.3	21.3	24.4	28.4	31.0	33.5	36.6	40.0	42.7	45.7	48.8	51.7	55.0	57.9	63.3	68.6	75.0	
246 ft 75.0m	35,275 lbs -- 61 ft 16 000 kg -- 18.7m	lbs kg	35,275 16 000	31,085 14 100	26,667 12 095	22,222 10 080	20,172 9 150	18,177 8 245	16,528 7 497	15,080 6 840	13,823 6 270	12,758 5 787	11,784 5 345	11,023 5 000	11,163 4 610	9,502 4 310	8,422 3 820	7,482 3 394	6,615 3 000	
208 ft 63.3m	35,275 lbs -- 72 ft 16 000 kg -- 22.0m	lbs kg	35,275 16 000	35,275 16 000	32,210 14 610	26,852 12 180	24,449 11 090	22,099 10 024	20,135 9 133	18,430 8 360	16,594 7 527	15,681 7 113	14,551 6 600	13,624 6 180	12,633 5 730	11,852 5 376	10,580 4 800			
170 ft 51.7m	35,275 lbs -- 81 ft 16 000 kg -- 24.6m	lbs kg	35,275 16 000	35,275 16 000	35,275 16 000	30,423 13 800	27,734 12 580	25,121 11 395	22,291 10 397	21,010 9 530	19,357 8 780	17,946 8 140	16,678 7 565	15,655 7 100						
131 ft 40.0m	35,275 lbs -- 92 ft 16 000 kg -- 28.1m	lbs kg	35,275 16 000	35,275 16 000	35,275 16 000	34,899 15 830	31,856 14 450	28,925 13 120	26,433 11 990	24,250 11 000										
93 ft 28.4m	35,275 lbs -- 93 ft 16 000 kg -- 28.4m	lbs kg	35,275 16 000	35,275 16 000	35,275 16 000	35,275 16 000														

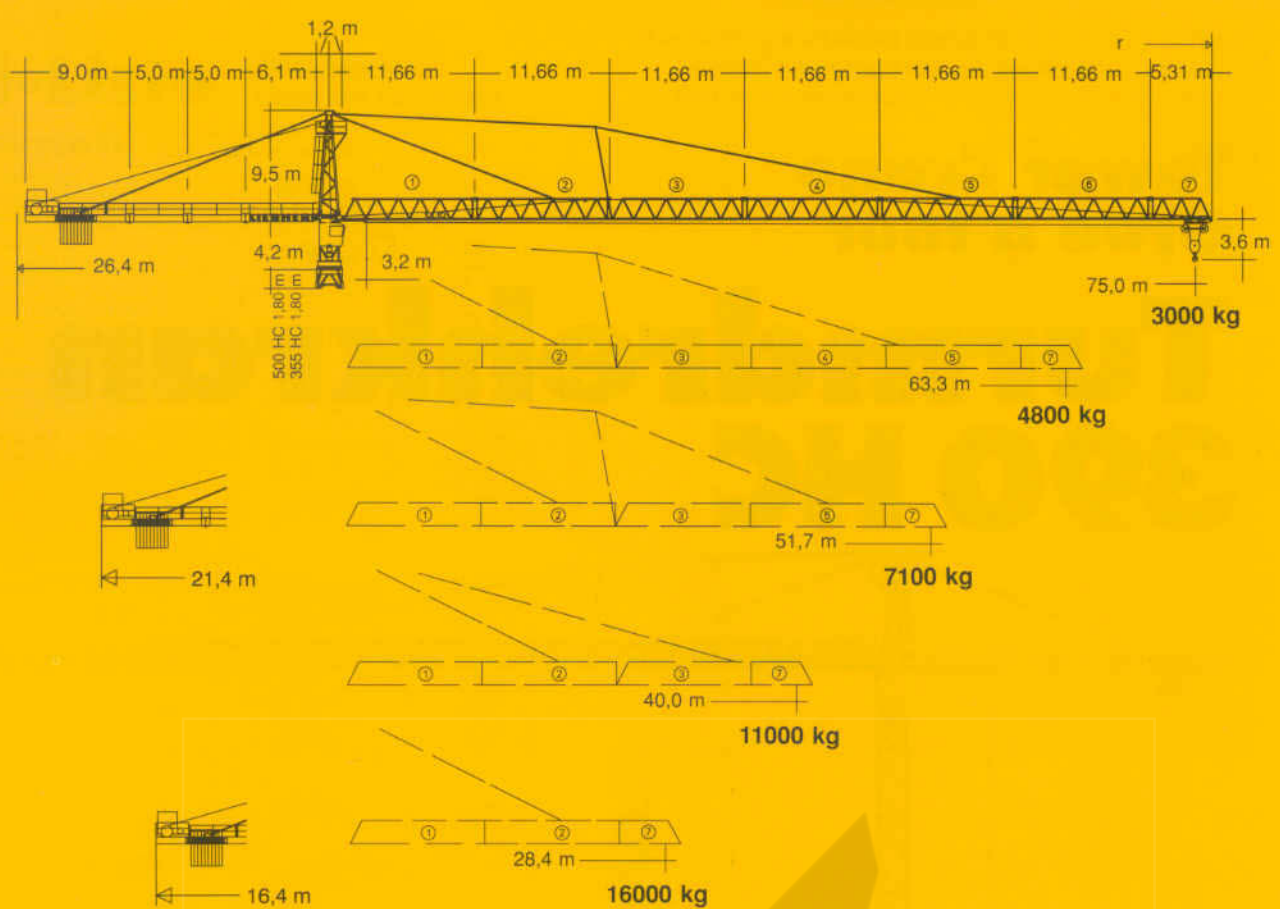


**Tower Crane
Grue à tour**

Turmdrehkran 390 HC



LIEBHERR



Hubhöhe, Radius

Hoisting height, Radius

Hauteur sous crochet, Rayon

mit Turm with tower avec mât	550 HC		390 HC			
zuzüglich Turmstücke plus tower sections plus éléments de mât						
0	m	2,8	11,0	m	2,7	10,9
1		8,6	16,8		8,5	16,7
2		14,4	22,6		14,3	22,5
3		20,2	28,4		20,1	28,3
4		26,0	34,2		25,9	34,1
5		31,8	40,0		31,7	39,9
6		37,6	45,8		37,5	45,7
7		43,4	51,6		43,3	51,5
8		49,2	57,4		49,1	57,3
9		55,0	63,2		54,9	63,1
10		60,8	69,0		60,7*	68,9*
11		66,6	74,8		-	-
12		72,4	80,6		-	-
13		78,2*	86,4*		-	-
Innenkurvenradius Interior curve radius Rayon de courbe intérieur		-				18,0 m

* Klettereinrichtung nach Montage ablassen. / Lower climbing section after erection. / Baissez l'élément de hissage après le montage.
 Weitere Hubhöhen sowie Klettern im Gebäude auf Anfrage. / Further hoist heights and climbing in the building on request. /
 Hauteurs sous crochet plus élevées et hissage dans le bâtiment sur demande.

390 HC

Ausladung und Tragfähigkeit

Radius and capacity

Portée et charge




Auslegerlänge Length of jib Longueur de flèche		max. kg m/kg	m/kg														
m	r		19,0	23,0	28,4	31,0	35,0	40,0	43,0	47,0	51,7	55,0	59,0	63,3	67,0	71,0	75,0
75,0	(r = 76,65)	3,2-18,7 16000	15730	12670	10080	9150	7980	6840	6280	5630	5000	4610	4210	3820	3530	3250	3000
63,3	(r = 65,00)	3,2-22,0 16000	16000	15260	12180	11090	9710	8360	7690	6930	6180	5730	5250	4800			
51,7	(r = 53,35)	3,2-24,6 16000	16000	16000	13800	12580	11040	9530	8790	7940	7100						
40,0	(r = 41,65)	3,2-28,1 16000	16000	16000	15830	14450	12710	11000									
28,4	(r = 30,10)	3,2-28,4 16000	16000	16000	16000												

Tragfähigk. kg Capacity Charge	16000	14000	12000	10000	8000	6000	4000	2000	0
Ausl. / Rad. / Port. m	19,0	28,4	40,0	51,7	63,3	75,0			

Geschwindigkeiten

Speeds

Vitesses

	U/min 0 ↔ 0,6 sl./min tr./min	2 x 8,5 kW
	0 ↔ 96,0 m/min	5,5 kW, FU
	25,0 m/min	4 x 7,5 kW
Anschlußwerte Kranoberteil Power requirement, upper part Puissance requise, partie supérieure		Hubwerk Hoist gear Mécanisme de levage 65 kW 80 kW 110 kW
kVA		92,0 115,0 149,0

Hubwerk Hoist gear Mécanisme de levage	Gang Gear Rapport	kg	m/min
65,0 kW WSB Elmag Hubhöhe 194,0 m (5 Lagen) Hoisting height (5 layers) Hauteur sous crochet (5 couches)	1	16000	1,3/19,0
	2	8400	2,1/32,0
	3	2200	5,9/88,0
80,0 kW WSB Elmag Hubhöhe 239,0 m (6 Lagen) Hoisting height (6 layers) Hauteur sous crochet (6 couches)	1	16000	1,4/21,0
	2	8000	2,7/40,0
	3	4400	4,5/67,0
	4	1600	8,3/124,0
110,0 kW WSB Elmag Hubhöhe 239,0 m (6 Lagen) Hoisting height (6 layers) Hauteur sous crochet (6 couches)	1	16000	1,9/29,0
	2	8500	3,6/54,0
	3	4600	6,0/90,0
	4	1700	11,0/166,0

Technische Daten - Technical data

Caractéristiques techniques

Kolli-Liste

Packing List Liste de colisage

Montagegewichte: siehe Betriebsanweisung.
Erection weights: see instruction manual.
Poids de montage: voir manuel de service.

Kranoberteil		Upper part of crane Partie supérieure de grue			L (m)	B (m)	H (m)	kg	Einzelgewichte. Single weights. Poids individuels.
Pos. Item Rep.	Anz. Qty. Q'ty	Drehbühne kpl. Slewing platform cpl. Ensemble mât cabine cpl.			390 HC 550 HC	6,74 6,82	2,86 2,98	2,72 2,75	14600 15950
2	1	Turmspitze Tower head section Porte-flèche				9,40	1,76	1,89	4200
3	1	Gegenausleger-Kopfstück Counter-jib head Pointe de contre-flèche				9,10	2,42	0,95	3370
4	1	Gegenausleger-Anlenkstück Counter-jib heel section Pied de contre-flèche				6,34	1,93	0,95	2000
5	2	Gegenausleger-Zwischenstück Intermediate counter-jib section Élément interm. de contre-flèche				5,20	1,86	0,95	1840
6	1	Ausleger-Anlenkstück Jib heel section Pied de flèche				11,94	1,93	2,03	① 3220
7	2	Ausleger-Zwischenstück Intermediate jib section Élément interm. de flèche				11,98 11,91 11,98 11,98 11,98	1,74 1,74 1,74 1,74 1,74	1,96 1,95 1,95 1,95 1,95	② 2400 ③ 1900 ④ 1750 ⑤ 1700 ⑥ 1375
8	1	Ausleger-Kopfstück Jib head section Pointe de flèche				5,68	1,74	2,15	1010
9	1	Laufkatze Trolley Chariot				2,36	2,14	1,34	685
10	1	Hubwerkseinheit (64,0 kW) Hoist gear unit Unité de mécanisme de levage				4,35	2,55	1,75	6900
11	1	Ausleger-Abspannbock I A-frame I Chevalet de retenue de flèche I				8,20	0,48	1,41	675
Turm		Tower Mât							
12	11	Turmstück Tower section Élément de mât			390 HC 550 HC	6,28 6,28	2,45 2,45	2,45 2,45	5315 6050
Klettereinrichtung		Climbing equipment Équipement de télescopage							
13	1	Führungsstück kpl., geteilt Guide section cpl., split Cage télescopique cpl., dévisée			390 HC 550 HC	12,39	2,75	1,58	9070
14	1	Hydraulikanlage, Stütz- und Klettertraverse Hydraulic unit, supporting and climbing cross members Système hydraulique avec traverses d'appui et de télescopage			390 HC 550 HC	2,10	1,10	1,00	1100
Unterwagen		Undercarriage Châssis							
15	4	Ausgleichsschwinge mit Schwingenlager Pivot for wheel box Chape pour bogie			390 HC 550 HC	1,60	0,72	1,48	1390 1470
16	4	Fahrschemel mit Antrieb Driven bogie Bogie moteur			390 HC 550 HC	1,40 1,45	0,75 0,82	0,65 0,72	795 1110
17	4	Fahrschemel ohne Antrieb Non-driven bogie Bogie fou			390 HC 550 HC	1,10 1,30	0,60 0,40	0,65 0,72	355 760
18	1	Tragholm lang Long support arm Longeron long			390 HC 550 HC	11,82 7,32	0,92 0,92	0,93 0,93	3515 2330
19	2	Tragholm kurz Short support arm Longeron court			390 HC 550 HC	5,74 7,14	0,80 0,80	0,90 0,90	1600 2135
20	4	Randträger Border support Traverse			390 HC 550 HC	7,30 9,30	0,14 0,14	0,14 0,14	340 510
21	4	Stützholm Support strut Hauban de châssis			390 HC 550 HC	6,06 6,98	0,26 0,26	0,34 0,34	862 1140
22	1	Unterwagen-Turmstück Undercarriage tower section Mât de châssis			390 HC 550 HC	6,61 6,61	2,44 2,44	2,44 2,44	7475 7930
23	1	Kiste mit Kleinteilen, Seilen und Fundamentwinkeln Crate with small parts, ropes and foundation angle irons Caisse contenant des accessoires, câbles et pieds de scellement			390 HC 550 HC	2,00	1,00	1,00	2000

Datenblatt Nr. 121 P – 2786 FEM (Section 1) Krangruppe A3 • 04.95
Data sheet / Feuille de caractéristiques

Konstruktionsänderungen vorbehalten!
Subject to alterations! / Sous réserves de modifications!

Printed in Germany.

Nehmen Sie Kontakt auf mit
Please contact

Mettez-vous en rapport avec

LIEBHERR-WERK BIBERACH GMBH, Postfach 1663, D-88396 Biberach an der Riß

☎ (07351) 41-0, Fax (07351) 41225