

# Turmdrehkran

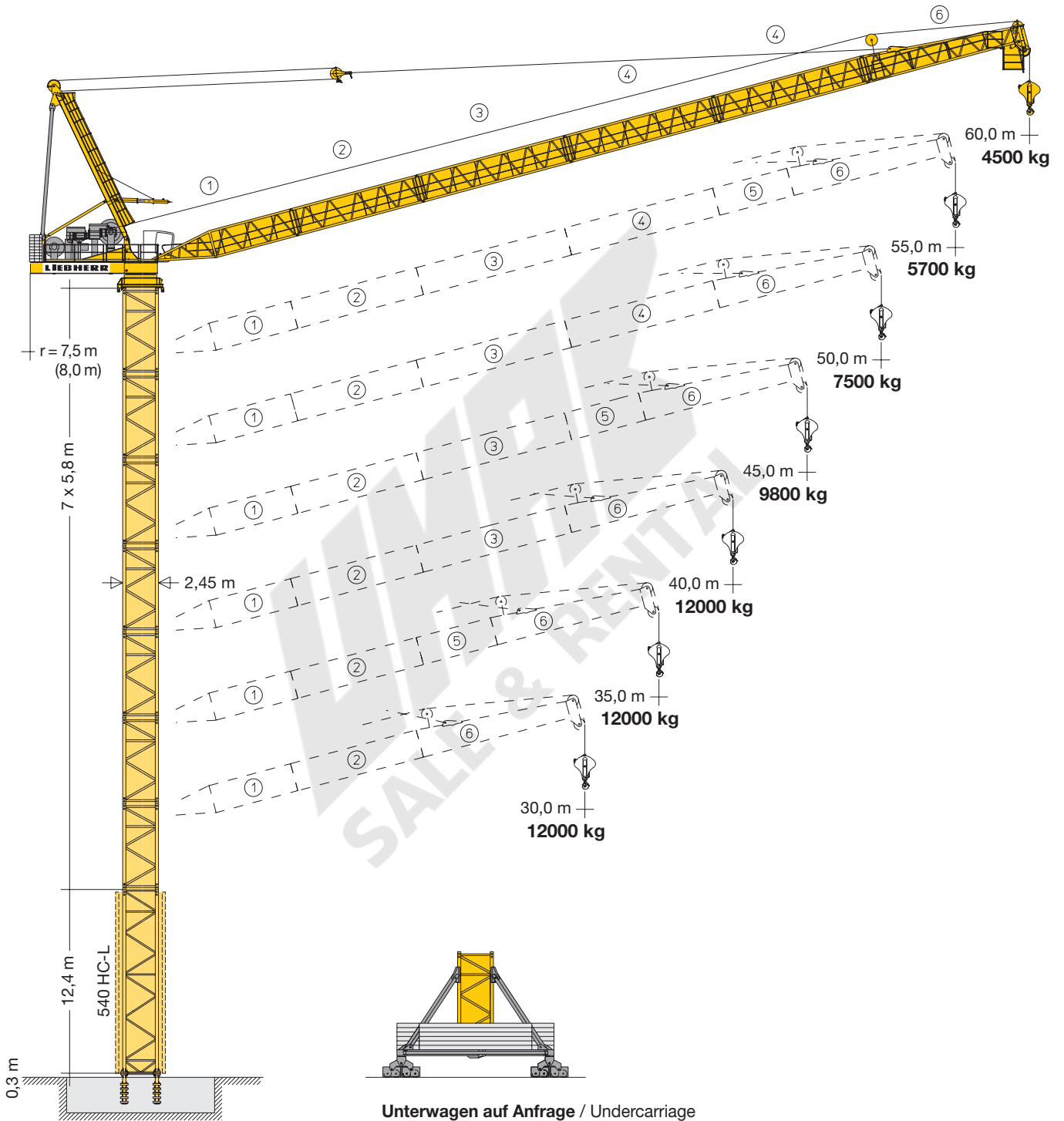
Tower Crane / Grue à tour / Gru a torre / Grúa torre  
Guindaste de torre / Башенный поворотный кран

## 355 HC-L 12/24 Litronic®

▶ 355 HC-L 12/24

355 HC-L 16/32

355 HC-L 18/32

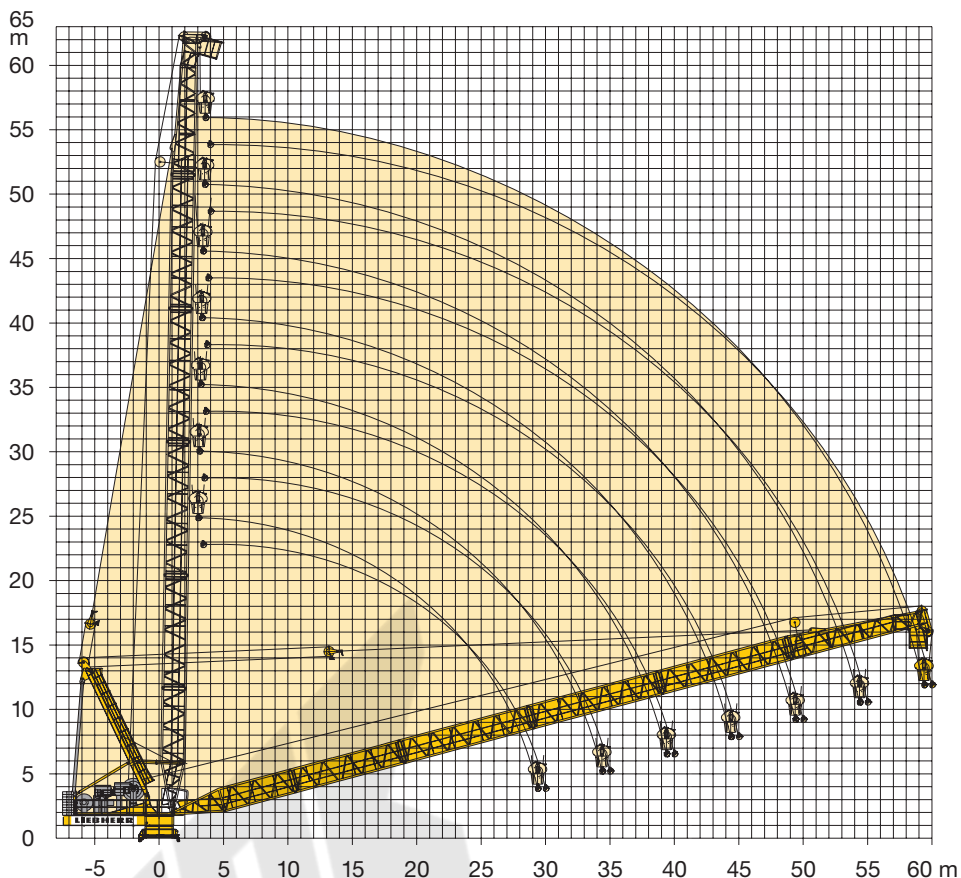


**500 HC**  
53,3 m

Unterwagen auf Anfrage / Undercarriage  
on request / Chassis sur demande / Carro su  
richiesta / Carretón bajo consulta / Chassis  
sob consulta / Опорная рама по запросу

**DIN/FEM**

# LIEBHERR



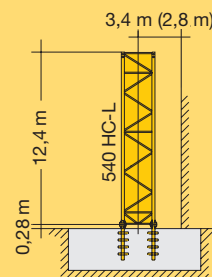
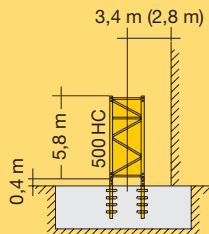
## Turmhöhen

Tower heights / Hauteur de mât / Altezze torre / Alturas de torre / Alturas de torre / Высота башни

### 500 HC

Ausleger / Jib / Flèche / Braccio / Pluma / Lança / Стрела

	500 HC							
	Ausleger / Jib / Flèche / Braccio / Pluma / Lança / Стрела				Ausleger / Jib / Flèche / Braccio / Pluma / Lança / Стрела			
	30,0 m	35,0 m 40,0 m	45,0 m 50,0 m	55,0 m 60,0 m	30,0 m	35,0 m 40,0 m 45,0 m	50,0 m 55,0 m	60,0 m
11	64,2*	–	–	–	–	–	–	–
10	58,4	58,4*	–	–	70,7*	–	–	–
9	52,6	52,6	52,6*	–	64,9	64,9*	–	–
8	46,8	46,8	46,8	46,8*	59,1	59,1	59,1*	–
7	41,0	41,0	41,0	41,0	53,3	53,3	53,3	53,3*
6	35,2	35,2	35,2	35,2	47,5	47,5	47,5	47,5
5	29,4	29,4	29,4	29,4	41,7	41,7	41,7	41,7
4	23,6	23,6	23,6	23,6	35,9	35,9	35,9	35,9
3	17,8	17,8	17,8	17,8	30,1	30,1	30,1	30,1
2	12,0	12,0	12,0	12,0	24,3	24,3	24,3	24,3
1	6,2	6,2	6,2	6,2	18,5	18,5	18,5	18,5
0	0,4	0,4	0,4	0,4	12,7	12,7	12,7	12,7
	m				m			

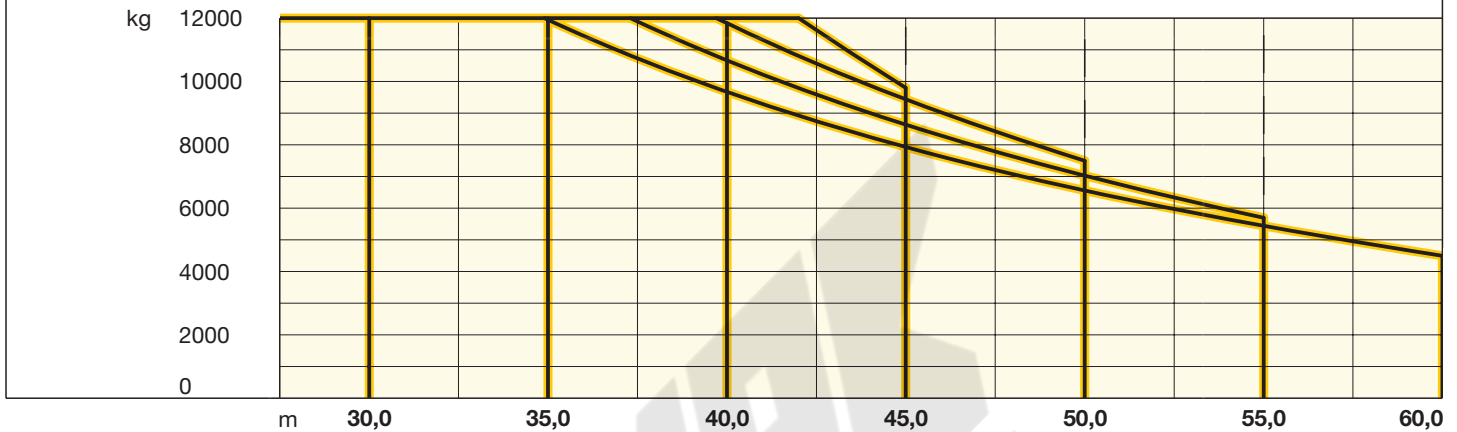


\* Außer Betrieb, Auslegerstellung 15° – 70°. / Out of operation, jib position 15° – 70°. / Hors service, position de flèche 15° – 70°.  
Fuori servizio, posizione braccio 15° – 70°. / Posición de pluma, fuera de servicio 15° – 70°. / Posição da lança, fora de serviço 15° – 70°.  
Вне работы, положение стрелы под углом 15° – 70°.

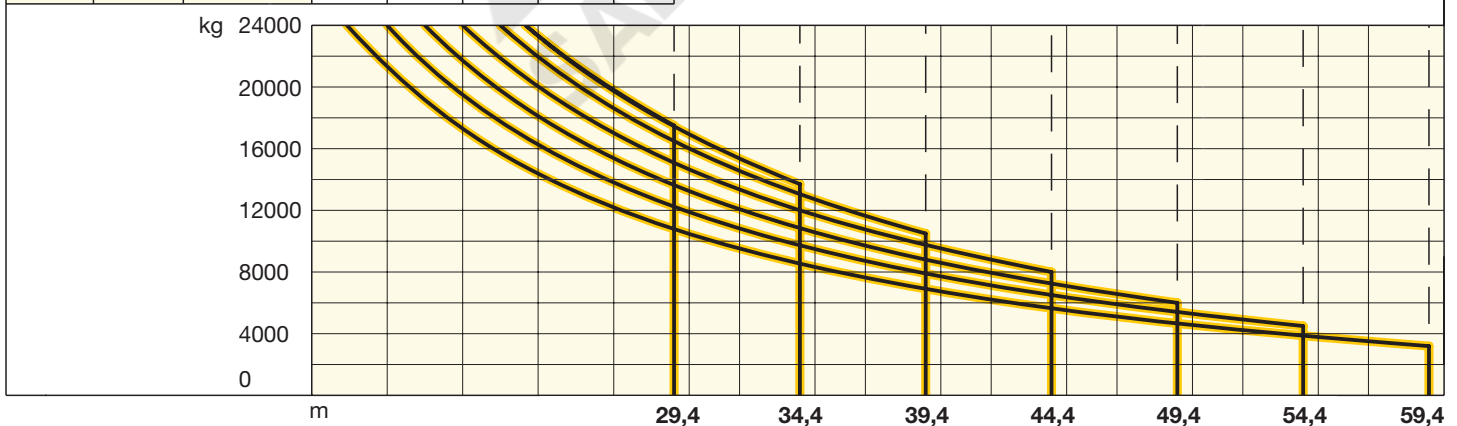
# Ausladung und Tragfähigkeit

Radius and capacity / Portée et charge / Sbraccio e portata  
Alcances y cargas / Alcance e capacidade de carga / Вылет и грузоподъемность

m	m/kg	m/kg													
		30,0	32,5	35,0	37,5	40,0	42,5	45,0	47,5	50,0	52,5	55,0	57,5	60,0	
60,0	4,0-34,9 12000	12000	12000	11950	10730	9670	8750	7930	7210	6560	5970	5440	4960	4500	
55,0	4,0-37,3 12000	12000	12000	12000	11890	10660	9590	8640	7790	7030	6340	5700			
50,0	4,0-39,7 12000	12000	12000	12000	12000	11840	10560	9440	8430	7500					
45,0	4,0-42,0 12000	12000	12000	12000	12000	12000	11620	9800							
40,0	4,0-40,0 12000	12000	12000	12000	12000	12000									
35,0	4,0-35,0 12000	12000	12000	12000											
30,0	4,0-30,0 12000	12000													



m	m/kg	m/kg																
		18,0	21,0	24,0	27,0	30,0	32,0	35,0	37,0	40,0	42,0	45,0	47,0	50,0	52,0	55,0	57,0	60,0
60,0	4,0-16,5 24000	21330	17300	14390	12190	10480	9530	8320	7630	6740	6220	5520	5110	4560	4230	3780	3510	59,4 m 3200
55,0	4,0-18,0 24000	24000	19500	16260	13810	11890	10830	9490	8720	7720	7140	6360	5910	5290	4920	54,4 m 4500		
50,0	4,0-19,5 24000	24000	21720	18110	15380	13250	12070	10570	9720	8600	7950	7090	6570	49,4 m 6000				
45,0	4,0-21,0 24000	24000	24000	20020	17020	14670	13360	11700	10760	9520	8790	44,4 m 8000						
40,0	4,0-22,5 24000	24000	24000	21960	18630	16010	14560	12710	11650	39,4 m 10500								
35,0	4,0-23,5 24000	24000	24000	23310	19740	16930	15370	34,4 m 13700										
30,0	4,0-23,5 24000	24000	24000	23320	19820	29,4 m 17500												



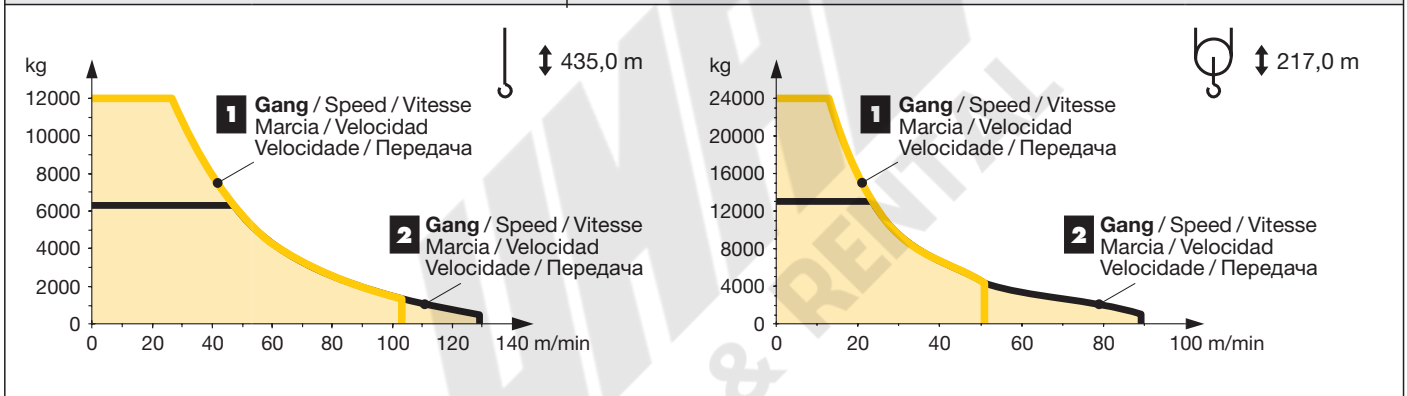
**Tragfähigkeiten gültig bis 100 m Hubhöhe. Über 100 m Hubhöhe reduziert sich die Tragfähigkeit um das zusätzliche Seilgewicht.** / Lifting capacities valid up to 100 m hoisting height. Over 100 m hoisting height, the lifting capacity is reduced by the additional rope weight. / Capacités de levage valables jusqu'à 100 m de hauteur sous crochet. Au-dessus de 100 m de hauteur sous crochet, la capacité de levage est réduite du poids de câble supplémentaire. / Portate valide fino a 100 d'altezza di sollevamento. Oltre i 100 m si riduce la portata causa il peso addizionale della fune. / Cargas válidas hasta altura de 100 m. Por encima de los 100 m se reduce la carga por el peso adicional del cable. / Cargas válidas ate à altura de 100 m. Para além dos 100 m, reduz-se a carga pelo peso adicional do cabo. / Грузоподъемность действительна до 100 м высоты подъема. Свыше 100 м высоты подъема грузоподъемность сокращается на вес дополнительного каната.

	0 ↔ 0,7 U/min sl./min tr./min	2 x 7,5 kW FU
	2,8 min 1,8 min	65 kW FU 110 kW FU
	<b>Unterwagen auf Anfrage / Undercarriage on request / Chassis sur demande / Carro su richiesta / Carretón bajo consulta / Chassis sob consulta / Опорная рама по запросу</b>	

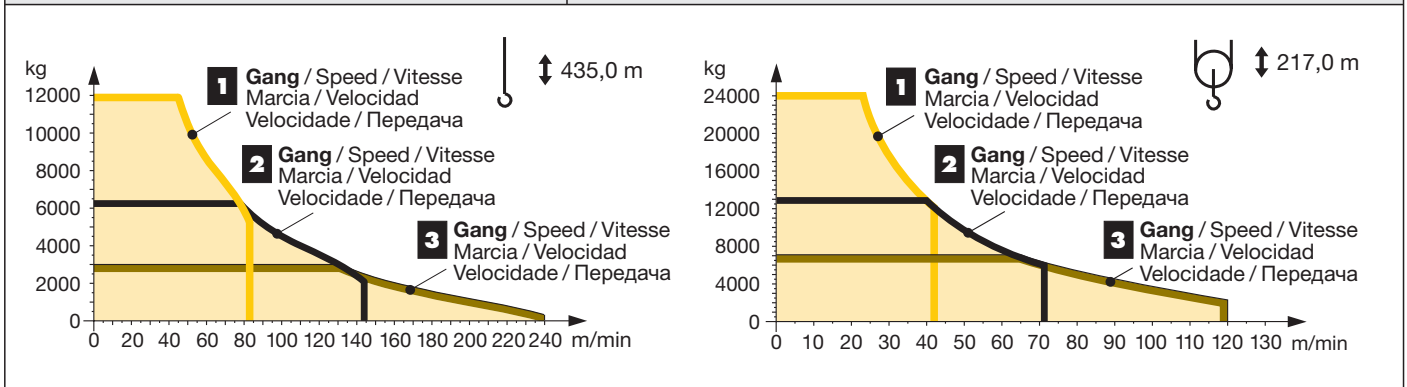
	65 kW FU	110 kW FU	110 kW FU
	65 kW FU	65 kW FU	110 kW FU
<b>kVA</b>	143,0	185,0	226,0

**kVA reduzierbar bei zu geringer Netz-Anschlussleistung, siehe BAL.**  
 kVA can be reduced in case of too little power of the mains, see instruction manual. / kVA peut être réduit en cas de trop faible puissance du réseau, voir manuel d'instruction. / kVA riducibili in caso di potenza di rete ridotta (si veda manuale uso e manutenzione) / kVA variable para potencia de red demasiado pequeña, ver Manual de instrucciones. / kVA reduzível no caso de capacidade da rede elétrica muito baixa, ver manual de instruções. / Количество кВА может быть сокращено до минимальной общей потребляемой мощности, см. инструкцию по эксплуатации.

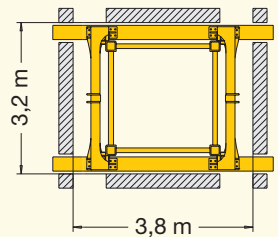
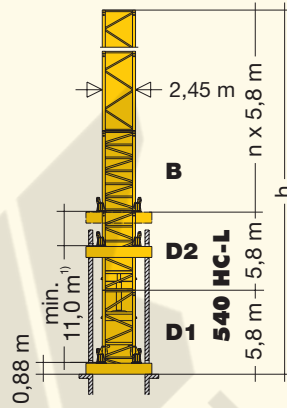
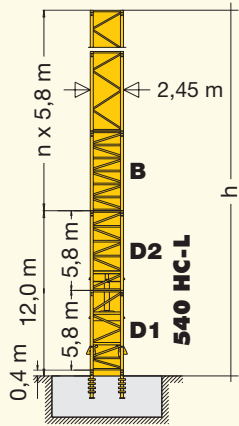
		<b>↔ stufenlos / stepless / régl. continu / regl. progressiva / sin escalones sem degraus / бесступенчатый</b>			
65 kW FU WIW 280 VZ 411	max. 1290 m	kg	m/min	kg	m/min
	4 <b>Lagen / Layers</b> Couches / Avvolgimenti Camadas / Capas / Слоёв	<b>1</b>	12000 0 ↔ 27	<b>1</b>	24000 0 ↔ 13
			1300 0 ↔ 103		4300 0 ↔ 51
		<b>2</b>	6300 0 ↔ 47	<b>2</b>	13000 0 ↔ 23
			500 0 ↔ 129		1100 0 ↔ 89



		<b>↔ stufenlos / stepless / régl. continu / regl. progressiva / sin escalones sem degraus / бесступенчатый</b>			
110 kW FU WIW 300 VZ 412	max. 1290 m	kg	m/min	kg	m/min
	4 <b>Lagen / Layers</b> Couches / Avvolgimenti Camadas / Capas / Слоёв	<b>1</b>	12000 0 ↔ 45	<b>1</b>	24000 0 ↔ 23
			5300 0 ↔ 83		11200 0 ↔ 42
		<b>2</b>	6300 0 ↔ 78	<b>2</b>	13200 0 ↔ 39
			2100 0 ↔ 144		5600 0 ↔ 72
		<b>3</b>	3000 0 ↔ 131	<b>3</b>	7100 0 ↔ 65
			300 0 ↔ 240		2300 0 ↔ 120



		500 HC								
n	Ausleger / Jib / Flèche / Braccio / Pluma / Lança / Стрела									
	30,0 m	35,0 / 40,0 m	45,0 / 50,0 m	55,0 / 60,0 m	30,0 m	35,0 / 40,0 m	45,0 / 50,0 m	55,0 / 60,0 m		
10	h	–	–	–	–	h	69,6	–	–	–
9		64,2	–	–	–		63,8	63,8	–	–
8		58,4	58,4	–	–		58,0	58,0	58,0	–
7		52,6	52,6	52,6	–		52,2	52,2	52,2	52,2
6		46,8	46,8	46,8	46,8		46,4	46,4	46,4	46,4
5		41,0	41,0	41,0	41,0		40,6	40,6	40,6	40,6
4		35,2	35,2	35,2	35,2		34,8	34,8	34,8	34,8
3		29,4	29,4	29,4	29,4		29,0	29,0	29,0	29,0
2		23,6	23,6	23,6	23,6		23,2	23,2	23,2	23,2
1		17,8	17,8	17,8	17,8		17,4	17,4	17,4	17,4
0		12,0	12,0	12,0	12,0		11,6	11,6	11,6	11,6



**Außer Betrieb, Auslegerstellung 15° – 70°.** / Out of operation, jib position 15° – 70°. / Hors service, position de flèche 15° – 70°.  
 Fuori servizio, posizione braccio 15° – 70°. / Posición de pluma, fuera de servicio 15° – 70°. / Posição da lança, fora de serviço 15° – 70°.  
 Вне работы, положение стрелы под углом 15° – 70°.

<sup>1)</sup> **Min. Verankerungshöhe kann bei max. Turmhöhe bzw. bei Hakenhöhe > 100m abweichen.** / Min. anchoring height may deviate at max. tower height resp. hook height > 100 m. / La hauteur d'ancrage min. peut différer en cas de hauteur de mât max. resp. en cas de hauteur sous crochet > 100m. / In caso dell'altezza max torre/gancio, l'altezza min. di ancoraggio può differire di > 100m. / La altura mínima de arriostramiento puede variar con una altura máxima de torre, es decir para alturas bajo gancho > 100m. / Em uma torre, com uma altura do gancho > 100 m a altura mín. do ancoramento pode variar. / Мин. высота крепления к зданию может изменяться при макс. высоте башни или при высоте крюка более 100м.

## Kolli-Liste

Packing List / Liste de colisage / Lista dei colli  
 Lista de contenido / Lista de embalagem / Упаковочный лист

Montagegewichte: siehe Betriebsanleitung. / Erection weights: see instruction manual. / Poids de montage: voir manuel de service. / Pesì di montaggio: vedere manuale d'uso. / Peso para el montaje: según manual. / Pesos de montagem: vejäm-se es instruções p. uso. / Масса монтируемых частей: см. инструкцию по эксплуатации.

## Kranoberteil

Upper part of crane / Partie supérieure de grue / Parte superiore della gru  
 Parte superior grúa / Parte superior do guindaste / Верхняя часть крана

Pos. Anz. Item Qty. Rep. Qte. Voce Qta. Pos. Cant. Ref. Cant. Поз. Кол-во				L (m)	B (m)	H (m)	kg*
1a 1	<b>Drehkranz-Auflage</b> / Slewing ring support Pivot / Ralla / Corona de giro / Cremalheira Рама поворотного круга			2,90	2,47	2,15	4270
1b 4	<b>Konsole</b> / Bracket / Console Supporto / Soporte / Suporte / Консоль			1,13	0,70	0,25	215
2 1	<b>Drehbühne mit Drehkranz und Drehwerken</b> / Slewing platform with slewing ring and slewing gears / Plate-forme tournante avec couronne d'orientation et mécanismes d'orientation / Piattaforma girevole con ralla e gruppo di rotazione Plataforma de giro con corona y mecanismos de giro / Plataforma de giratoira completa / Поворотная платформа с поворотным кругом и механизмами поворота			2,95	2,27	1,85	7370
3 1	<b>Getriebebühne</b> / Gear platform / Plate-forme des mécanismes Piattaforma meccanismi / Plataforma de mecanismos / Plataforma de mecanismos / Лебёточная платформа			6,90	2,22	2,45	8700
4 1	<b>Hubwerk</b> / Hoist gear / Mécanisme de levage / Argano di sollevamento / Mecanismo de elevación / Mecanismo de elevação / Механизм подъёма			3,20	2,45	1,75	6200
5 1	<b>Einziehwerk mit Sekundärbremse</b> / Luffing gear with secondary brake / Mécanisme de relevage avec frein secondaire / Argano di sollevamento braccio con freno ausiliario / Mecanismo de pluma batiente con freno secundario / Mecanismo de Lanea batente con freio auxiliar / Стрелоподъёмный механизм с вторичным тормозом			2,80	2,20	1,60	4100
6 1	<b>Fahrerhauspodeest mit Kabine</b> / Driver's cabin with platform Cabine de grutier avec plate-forme / Pedana gruiста con cabina Plataforma con cabina / Plataforma com cabina / Площадка с кабиной			5,30	1,90	2,57	1650



Pos. Item Rep. Voce Pos. Ref. Pos.	Anz. Qty. Qte. Qta. Cant. Cant. Cant.					L (m)	B (m)	H (m)	kg*
7	3	<b>Seitenpodest</b> / Side platform / Plate-forme latérale / Pedana laterale Plataforma lateral / Plataforma lateral / Боковая площадка				5,50	1,10	1,85	250
8	1	<b>Auslegerhaltebock</b> / Jib retaining frame / Chevalet de retenue de flèche / Cavalletto tirante braccio / Caballete de soporte de pluma / Cavalete de suporte da lança / Кронштейн стрелы				11,97	2,30	1,50	5535
9	1	<b>Ausleger-Anlenkstück</b> / Jib heel section / Pied de flèche Sezione articolata braccio / Pluma tramo primero Base articulada de lança / Корневая секция стрелы				9,91	1,90	1,90	2550
10	1	<b>Ausleger-Zwischenstück 8,78 m (Festpunkt)</b> / Intermediate jib section (fixed point) / Élément intermédiaire de flèche (point fixe) / Sezione intermedia braccio (punto fisso) / Tramo intermedio pluma (punto fijo) / Peça suplementar da lança (punto fijo) / Промежуточная секция стрелы (Фиксированная точка)				8,95	1,90	2,10	2120
11	1	<b>Ausleger-Zwischenstück 10,36 m (Festpunkt)</b> / Intermediate jib section (fixed point) / Élément intermédiaire de flèche (point fixe) / Sezione intermedia braccio (punto fisso) / Tramo intermedio pluma (punto fijo) / Peça suplementar da lança (punto fijo) / Промежуточная секция стрелы (Фиксированная точка)				10,60	1,90	2,10	2250
12	1	<b>Ausleger-Zwischenstück 10,36 m</b> / Intermediate jib section / Élément intermédiaire de flèche / Sezione intermedia braccio / Tramo intermedio pluma Peça suplementar da lança / Промежуточная секция стрелы				10,60	1,90	1,90	1650
13	1	<b>Ausleger-Zwischenstück 5,18 m</b> / Intermediate jib section / Élément intermédiaire de flèche / Sezione intermedia braccio / Tramo intermedio pluma Peça suplementar da lança / Промежуточная секция стрелы				5,50	1,90	1,90	900
14	1	<b>Ausleger-Kopfstück</b> / Jib head section / Pointe de flèche / Punta braccio / Tramo punta de pluma Cabeça de lança / Концевая секция стрелы				11,10	2,00	2,10	3050
15	1	<b>Unterflasche</b> / Bottom hook block / Moufle inférieure / Bozzello inferiore / Polipasto inferior / Gincho inferior / Крюковая обойма				2,40	1,45	0,80	1550
16	1	<b>Einziehschleife</b> / Luffing rope pulley block / Tambour de relevage Bozzello di sollevamento braccio / Polipasto cable de retracción Gincho de cabo de retração / Замок стрелового каната				1,50	1,20	1,10	600
<b>Turm</b> Tower / Mât / Torre Torre / Torre / Башня									
17	1	<b>Grundturmstück</b> / Base tower section / Mât de base / Elemento di torre base / Tramo base / Peça de base de torre / Секция основания			540 HC-L	12,42	2,68	2,68	14461
18	1	<b>Turmstück</b> / Tower section / Élément de mât Elemento di torre / Tramo torre / Torre / Башенная секция			500 HC	6,28	2,45	2,45	6480
<b>Klettern am Gebäude</b> Climbing on the building / Télescopage à l'extérieur du bâtiment / Telescopaggio esterno all'edificio / Trepado exterior a edificio / Telescopagem exterior ao edificio / Нарращивание высоты крана, пристыгнутого к зданию									
19	2	<b>Führungsstück-Hälfte mit Podesten</b> / Guide section with platform Cage télescopique avec plate-formes / Sezione guida con pedane Tramo guía con plataforma / Tramo guía com plataforma Половина направляющей секции с площадками				12,60	2,77	1,60	3500
20	1	<b>Hydraulikanlage und Klettereinrichtung</b> / Hydraulic unit and climbing equipment / Système hydraulique et équipement de télescopage / Impianto idraulico e dispositivo di telescopaggio / Sistema hidráulico y equipo de trepado Sistema hidráulico e telescopagem / Гидроагрегат и обойма наращивания				2,52	1,42	0,55	1760
<b>Klettern im Gebäude</b> Climbing in the building / Télescopage dans le bâtiment / Pure varianti di gru allungabili Subida no edificio / Trepado dentro del edificio / Самоподъем крана в здании									
21	1	<b>Kletturmstück (D1)</b> / Climbing tower section / Élément de hissage de mât / Elemento torre di telescopaggio / Tramo de torre trepador / Tramo de telescopagem / Секция самоподъема				6,30	2,45	2,45	9600
22	1	<b>Kletturmstück (D2)</b> / Climbing tower section / Élément de hissage de mât / Elemento torre di telescopaggio / Tramo de torre trepador / Tramo de telescopagem / Секция самоподъема				6,30	2,45	2,45	9400
23	1	<b>Hydraulikanlage und Klettertraverse</b> / Hydraulic unit and climbing cross members Système hydraulique avec traverses de télescopage Impianto idraulico e traverse di allungamento / Equipo hidráulico y travesa de trepado / Equipamento hidráulico e travessa de telescopagem / Гидроагрегат и траверса наращивания				-	-	-	3150
24	1	<b>Einspannturmstück (B)</b> / Anchoring tower section / Élément de mât d'encastrement / Elemento torre d'ancoraggio / Tramo de torre inferior de trepado / Tramo de telescopagem inferior / Упорная секция				6,30	2,45	2,45	9300
25	6	<b>Führungsrahmen (Hälfte)</b> / Guide frame (half) / Cadre de hissage (moitié) Telaio guida (metà) / Bastidor guía (mitad) / Bastidor de guía (metade) Направляющая рама (половина)				3,05	0,95	0,65	1700
<b>Ballast</b> Ballast / Lest / Zavorra Lastre / Lastro / Балласт									
26	8	<b>Stahlballast</b> / Steel ballast / Lest en acier / Contrappeso di acciaio Lastres metálicos / Lastro metálico / Металлический балласт				4,50	0,90	0,20	4900
27	1	<b>Stahlballast</b> / Steel ballast / Lest en acier / Contrappeso di acciaio Lastres metálicos / Lastro metálico / Металлический балласт				4,50	0,90	0,20	2900
<b>Kleinteile</b> Small parts / Accessoires / Accessori Accesorios / Acessórios / Мелкие детали									
28	1	<b>Seile, Kleinteile</b> / Ropes, small parts / Câbles, accessoires / Funi, accessori Cables, accesorios / Cabos, acessórios / Канаты, мелкие детали							4000

\* Einzelgewichte. / Single weights. / Poids individuels. / Singoli pesi. / Tramo punta de pluma / Pesos de peças componentes. / Индивидуальный вес.

**Konstruktionsänderungen vorbehalten!** / Subject to alterations! / Sous réserves de modifications! / Reservato il diritto di modifiche strutturali!  
¡Sujeto a modificaciones! / Salvo modificação da construçao! / Права на внесение конструкторских изменений сохраняются!

**Sämtliche Angaben erfolgen ohne Gewähr.** / This information is supplied without liability. / Ces renseignements sont sans garantie. / Tutte le indicazioni fornite senza garanzia. / Declinamos toda responsabilidad derivada de la información proporcionada. / Declinamos qualquer responsabilidade quanto à informação fornecida. / Все данные указаны без обязательств.