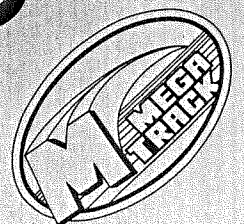
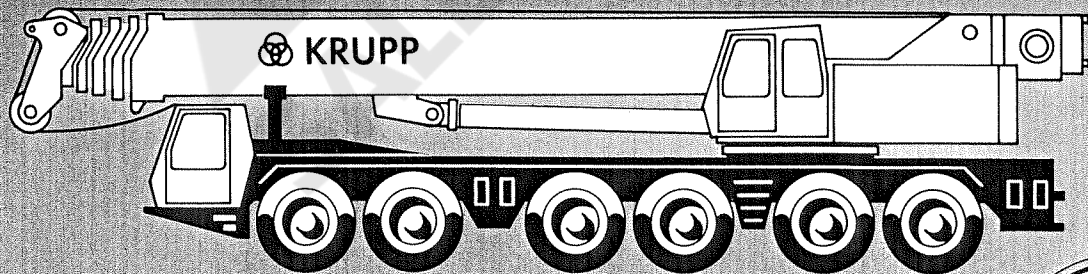


KMK 6180

GMK6180 GMK6190 Same as KMK 6180/6190

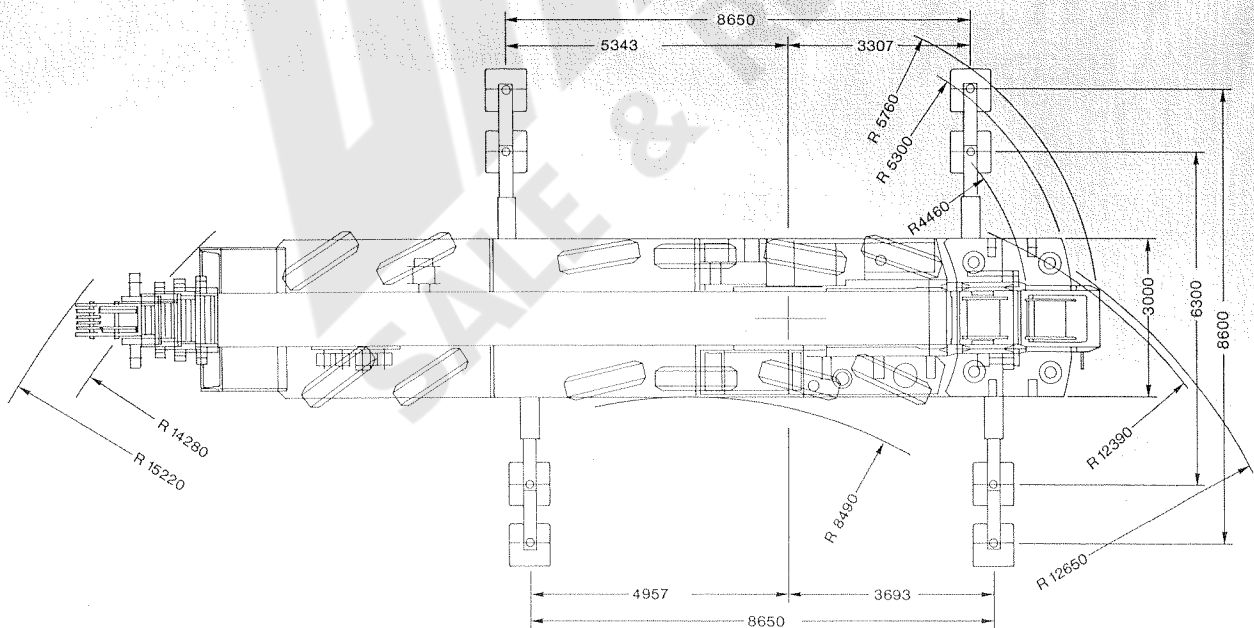
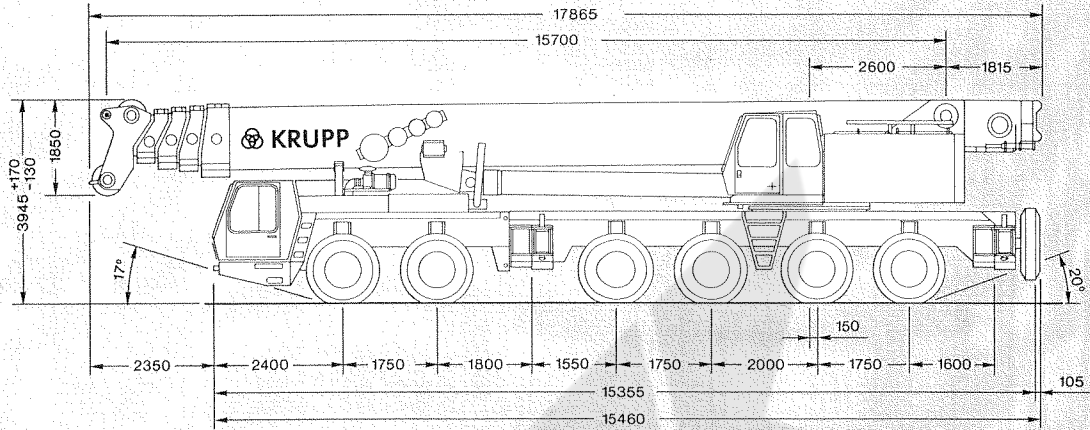
Mobilkran



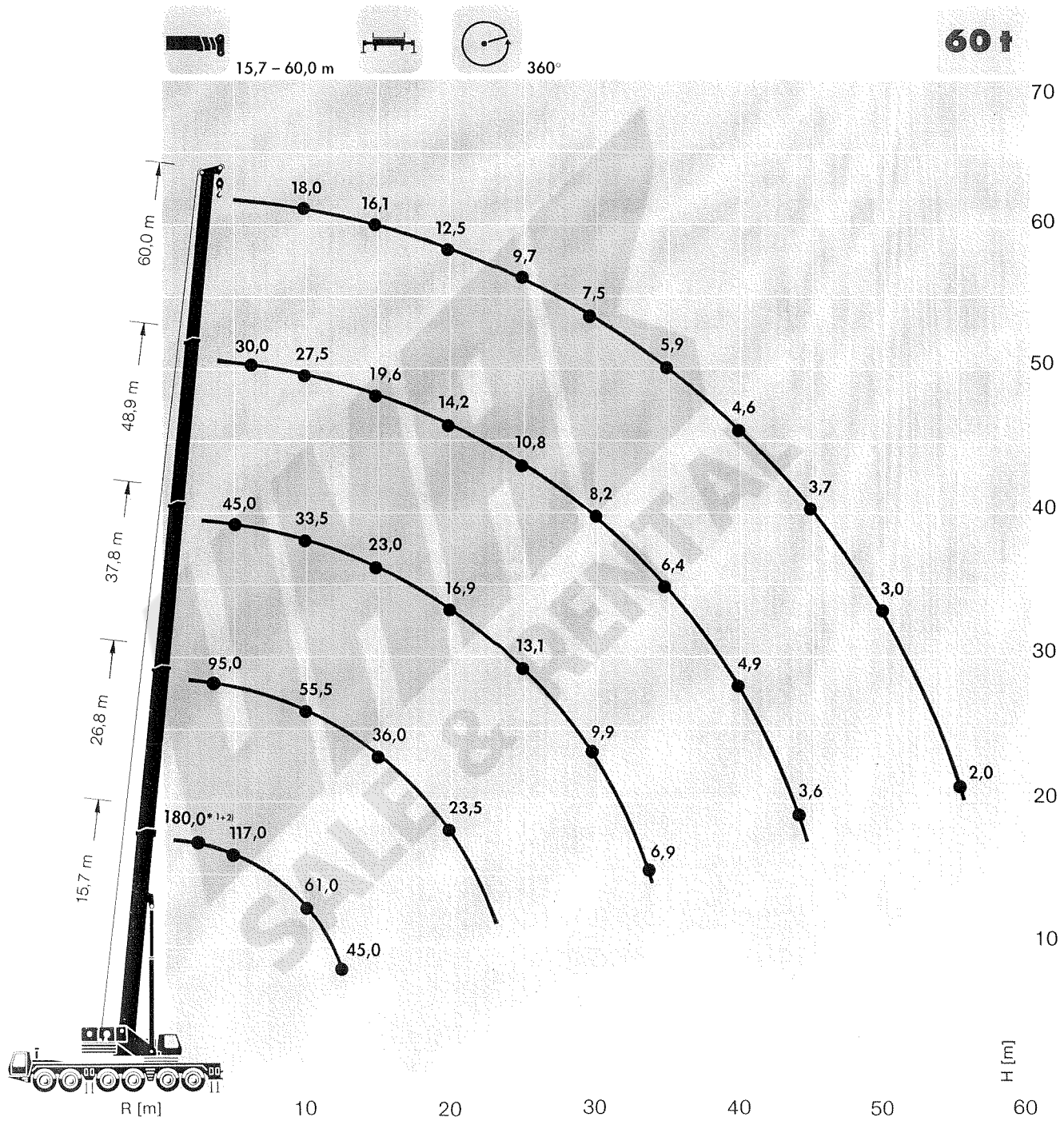
d.e.f.

 **KRUPP**

Abmessungen Dimensions Encombrement



Traglasten/Hubhöhen Lifting capacities/Lifting heights Forces de levage/Hauteurs de levage



1) 8,65 x 6,3 m 2) 0° nach hinten, over rear, en arrière
* mit Zusatzrüstung, with additional equipment, avec équipement supplémentaire

d.a.f.

Traglasten am Teleskopausleger

Lifting capacities for telescopic boom

Forces de levage à la flèche télescopique

60 t



15,7 - 60,0 m



360°

Ausladung Radius Portée m	Auslegerlänge Boom length Longueur de flèche										Ausladung Radius Portée m
	15,7 m ¹⁾²⁾	15,7 m ¹⁾	21,2 m	26,8 m	32,3 m	37,8 m	43,4 m	48,9 m	54,5 m	60,0 m	
3	75 %	75 %	75 %	75 %	75 %	75 %	75 %	75 %	75 %	75 %	3
4	180,0*	150,0*	110,0	95,0	65,0	45,0					4
5	135,0*	128,0	110,0	95,0	62,5	45,0					5
6	117,0	110,0	97,5	88,0	62,5	45,0	37,5				6
7	104,0	95,5	85,5	79,5	56,5	43,0	37,5	30,0			7
8	92,0	84,5	76,0	72,0	51,5	43,0	37,5	30,0	23,0		8
9	82,5	75,0	68,0	65,5	47,0	39,5	35,5	30,0	23,0	18,0	9
10		67,5	61,5	60,0	43,0	36,0	33,0	29,5	23,0	18,0	10
12		61,0	56,0	55,5	39,5	33,5	30,5	27,5	23,0	18,0	12
14		45,0	47,0	46,5	34,0	28,5	26,0	24,0	21,5	18,0	14
16			39,5	39,0	29,5	24,5	22,5	21,0	19,2	16,9	16
18			34,0	33,0	26,0	21,5	19,9	18,2	17,0	15,3	18
20			28,0	28,0	23,0	19,0	17,5	16,0	15,1	13,8	20
22			23,5	23,5	20,0	16,9	15,6	14,2	13,4	12,5	22
24			20,0	20,0	17,9	15,2	13,9	12,6	11,9	11,3	24
26					15,9	13,7	12,4	11,3	10,6	10,2	26
28					13,9	12,4	11,1	10,2	9,4	9,2	28
30					11,9	11,2	9,8	9,1	8,4	8,3	30
32						9,9	8,7	8,2	7,5	7,5	32
34							8,3	7,6	7,4	6,8	34
36							6,9	6,8	6,7	6,1	36
38								6,2	6,0	5,5	38
40								5,6	5,4	5,0	40
42									4,9	4,6	42
44									4,4	4,2	44
46									3,6	3,8	46
48										3,4	48
50										3,0	50
52										2,6	52
54										2,7	54
56										2,4	56
										1,6	56

	T1	T2	T3	T4	T1	T2	T3	T4
0	0	0	50	0	0	50	100	100
50	0	0	0	50	0	50	50	100
100	0	0	0	0	50	0	0	100
100	0	0	0	0	0	0	0	0

Ausladung Radius Portée m	Auslegerlänge Boom length Longueur de flèche										Ausladung Radius Portée m
	15,7 m ¹⁾²⁾	15,7 m ¹⁾	21,2 m	26,8 m	32,3 m	37,8 m	43,4 m	48,9 m	54,5 m	60,0 m	
3	85 %	85 %	85 %	85 %	85 %	85 %	85 %	85 %	85 %	85 %	3
4	180,0*	165,0*	121,0	105,0	71,5						4
5	148,0*	141,0*	121,0	105,0	71,5						5
6	129,0	121,0	107,0	97,0	69,0	49,5					6
7	114,0	105,0	94,0	87,0	62,5	49,5	41,5				7
8	101,0	93,0	83,5	79,0	56,5	47,5	41,5	33,0			8
9	91,0	82,5	75,0	72,0	51,5	43,5	39,5	33,0	25,5		9
10		74,5	67,5	66,0	47,5	40,0	36,0	32,5	25,5	19,8	10
12		67,0	61,5	61,0	43,5	36,5	33,5	30,5	25,5	19,8	12
14		49,5	51,5	51,0	37,0	31,5	28,5	26,5	24,0	19,8	14
16			43,5	43,0	32,5	27,0	25,0	23,0	21,0	18,6	16
18			37,5	36,5	28,5	23,5	22,0	20,0	18,7	16,8	18
20			28,0	30,5	25,0	21,0	19,3	17,6	16,6	15,2	20
22				26,0	22,0	18,6	17,2	15,6	14,7	13,8	22
24				22,0	19,7	16,7	15,3	13,9	13,1	12,4	24
26					17,5	15,1	13,6	12,4	11,7	11,2	26
28					15,3	13,6	12,2	11,2	10,3	10,1	28
30					13,0	12,3	10,8	10,0	9,2	9,1	30
32						10,9	9,6	9,0	8,2	8,3	32
34							9,1	8,4	7,5	7,5	34
36							7,5	7,5	6,7	6,7	36
38								6,8	6,6	6,1	38
40								6,1	5,9	5,5	40
42									5,4	5,1	42
44									4,8	4,6	44
46									4,0	4,2	46
48										3,7	48
50										3,3	50
52										2,9	52
54										3,0	54
56										2,6	56
										1,6	56

1) 8,65 x 6,3 m 2) 0° nach hinten, over rear, en arrière

* mit Zusatzausrüstung, with additional equipment, avec équipement supplémentaire

Traglasten > 160 t erfordern Sonderausrüstung, lifting capacities > 160 t require special equipment, capacités de levage > 160 t demandent équipement spécial

Traglasten am Teleskopausleger

Lifting capacities for telescopic boom

Forces de levage à la flèche télescopique



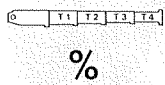
15,7 – 60,0 m



360°

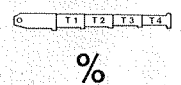
40 t

Ausladung Radius Portée	Auslegerlänge Boom length Longueur de flèche										Ausladung Radius Portée
	15,7 m	21,2 m	26,8 m	32,3 m	37,8 m	43,4 m	48,9 m	54,5 m	60,0 m	75 %	
m	75 %	75 %	75 %	75 %	75 %	75 %	75 %	75 %	75 %	75 %	m
3	148,0 ¹⁾	110,0									3
4	124,0 ¹⁾	110,0	95,0	65,0							4
5	106,0 ¹⁾	95,5	88,0	62,5	45,0						5
6	92,5 ¹⁾	84,0	79,5	56,5	45,0	37,5					6
7	81,5 ¹⁾	74,5	72,0	51,5	43,0	37,5	30,0				7
8	68,0 ¹⁾	66,5	65,5	47,0	39,5	35,5	30,0	23,0			8
9	60,0	60,0	59,5	43,0	36,0	33,0	29,5	23,0	18,0		9
10	54,0	54,0	53,5	39,5	33,5	30,5	27,5	23,0	18,0		10
12	42,0	42,5	41,5	34,0	28,5	26,0	24,0	21,5	18,0		12
14		35,0	33,5	29,5	24,5	22,5	21,0	19,2	16,9		14
16		29,0	27,0	26,0	21,5	19,9	18,2	17,0	15,3		16
18		24,0	22,5	21,5	19,0	17,5	16,0	15,1	13,8		18
20			19,5	17,9	16,9	15,6	14,2	13,4	12,5		20
22				14,2	14,0	13,9	12,6	11,9	11,3		22
24				12,7	11,2	12,3	11,3	10,6	10,2		24
26				11,5	9,1	9,9	10,2	9,4	9,2		26
28				9,8	8,3	8,0	8,8	8,4	8,3		28
30					7,5	6,9	7,2	7,5	7,5		30
32					6,9	6,4	6,0	6,8	6,8		32
34					6,3	5,8	5,5	5,7	6,1		34
36						5,3	5,1	4,6	5,5		36
38							4,9	4,6	4,5		38
40								4,2	3,7		40
42								3,9	3,0		42
44								3,6	2,3		44
46									1,7		46
48									1,2		48



%

T1	0	50	0	0	50	0	100	0	100	0	100	0	100	0	100	100	T1
T2	0	0	50	0	50	100	50	100	100	100	100	100	100	100	100	100	T2
T3	0	0	0	50	0	0	0	50	0	100	50	100	100	100	100	100	T3
T4	0	0	0	0	0	0	0	0	0	0	0	50	0	100	50	100	T4



%

Ausladung Radius Portée	Auslegerlänge Boom length Longueur de flèche										Ausladung Radius Portée
	15,7 m	21,2 m	26,8 m	32,3 m	37,8 m	43,4 m	48,9 m	54,5 m	60,0 m	85 %	
m	85 %	85 %	85 %	85 %	85 %	85 %	85 %	85 %	85 %	85 %	m
3	162,0 ¹⁾	121,0									3
4	136,0 ¹⁾	121,0	105,0	71,5							4
5	117,0 ¹⁾	105,0	97,0	69,0	49,5						5
6	102,0 ¹⁾	92,5	87,0	62,5	49,5	41,5					6
7	89,5 ¹⁾	82,0	79,0	56,5	47,5	41,5	33,0				7
8	75,0 ¹⁾	73,5	72,0	51,5	43,5	39,5	33,0	25,5			8
9	66,0	66,0	65,5	47,5	40,0	36,0	32,5	25,5	19,8		9
10	59,0	59,5	59,0	43,5	36,5	33,5	30,5	25,5	19,8		10
12	46,0	46,5	46,0	37,0	31,5	28,5	26,5	24,0	19,8		12
14		38,5	36,5	32,5	27,0	25,0	23,0	21,0	18,6		14
16		32,0	30,0	28,5	23,5	22,0	20,0	18,7	16,8		16
18		26,5	24,5	24,0	21,0	19,3	17,6	16,6	15,2		18
20			21,5	19,7	18,6	17,2	15,6	14,7	13,8		20
22			17,4	15,7	15,4	15,3	13,9	13,1	12,4		22
24				14,0	12,3	13,5	12,4	11,7	11,2		24
26				12,6	10,0	10,9	11,2	10,3	10,1		26
28				10,7	9,1	8,8	9,7	9,2	9,1		28
30					8,2	7,6	7,9	8,2	8,3		30
32					7,5	7,0	6,6	7,5	7,5		32
34					6,9	6,4	6,1	6,2	6,7		34
36						5,9	5,6	5,1	6,0		36
38							5,1	4,1	5,0		38
40							4,7	3,2	4,1		40
42							4,3	2,4	3,3		42
44							3,9	1,7	2,6		44
46								1,0	1,9		46
48									1,3		48

1) 8,65 x 6,3 m

* mit Zusatzausrüstung, with additional equipment, avec équipement supplémentaire

Traglasten am Teleskopausleger

Lifting capacities for telescopic boom

Forces de levage à la flèche télescopique

26 t



15,7 – 60,0 m



360°

Ausladung Radius Portée	Auslegerlänge Boom length Longueur de flèche										Ausladung Radius Portée									
	15,7 m	21,2 m	26,8 m	32,3 m	37,8 m	43,4 m	48,9 m	54,5 m	60,0 m	m										
m	75 %	75 %	75 %	75 %	75 %	75 %	75 %	75 %	75 %	75 %	m									
3	144,0 ¹⁾	110,0									3									
4	121,0 ¹⁾	109,0	95,0	65,0							4									
5	104,0 ¹⁾	94,5	88,0	62,5	45,0						5									
6	88,5 ¹⁾	82,5	79,5	56,5	45,0	37,5					6									
7	73,0	73,0	72,0	51,5	43,0	37,5	30,0				7									
8	63,5	64,0	63,0	47,0	39,5	35,5	30,0				8									
9	54,5	55,0	54,0	43,0	36,0	33,0	29,5	23,0		18,0	9									
10	47,0	47,5	47,0	39,5	33,5	30,5	27,5	23,0		18,0	10									
12	36,5	38,0	36,0	34,0	28,5	26,0	24,0	21,5	18,0		12									
14		30,5	28,5	27,5	24,5	22,5	21,0	19,2	16,9		14									
16		23,0	22,0	20,5	20,0	19,9	18,2	17,0	15,3		16									
18		17,9	16,9	17,1	14,9	16,1	16,0	15,1	13,8		18									
20			14,9	14,3	12,8	12,3	13,2	13,4	12,5		20									
22			12,1	11,3	11,5	10,6	10,3	11,5	11,3		22									
24				9,3	9,9	9,4	8,8	9,2	10,1		24									
26				8,4	8,0	8,4	7,9	7,3	8,2		26									
28				7,7	6,5	7,7	7,2	5,7	6,6		28									
30					5,9	6,3	6,5	4,4	5,3		30									
32					5,4	5,2	5,9	3,3	4,2		32									
34					5,0	4,2	4,9	2,4	3,2		34									
36						3,4	4,0	1,5	2,4		36									
38						2,6	3,3		1,6		38									
40							2,6		1,0		40									
42							2,0				42									
44							1,4				44									
T1	0	50	0	0	50	0	0	100	0	0	100	0	0	100	0	100	0	100	100	T1
T2	0	0	50	0	50	100	0	50	100	0	100	100	0	100	100	100	100	100	100	T2
T3	0	0	0	50	0	0	100	0	50	100	0	100	100	50	100	100	100	100	100	T3
T4	0	0	0	0	0	0	0	0	50	0	0	100	0	50	0	100	50	100	100	T4

Ausladung Radius Portée	Auslegerlänge Boom length Longueur de flèche										Ausladung Radius Portée									
	15,7 m	21,2 m	26,8 m	32,3 m	37,8 m	43,4 m	48,9 m	54,5 m	60,0 m	m										
m	85 %	85 %	85 %	85 %	85 %	85 %	85 %	85 %	85 %	85 %	m									
3	159,0 ¹⁾	121,0									3									
4	133,0 ¹⁾	120,0	105,0	71,5							4									
5	114,0 ¹⁾	104,0	97,0	69,0	49,5						5									
6	98,5 ¹⁾	91,0	87,0	62,5	49,5	41,5					6									
7	80,5	80,5	79,0	56,5	47,5	41,5	33,0				7									
8	70,0	70,5	69,5	51,5	43,5	39,5	33,0	25,5			8									
9	60,0	60,0	59,5	47,5	40,0	36,0	32,5	25,5	19,8		9									
10	52,0	52,5	51,5	43,5	36,5	33,5	30,5	25,5	19,8		10									
12	40,0	42,0	40,0	37,0	31,5	28,5	26,5	24,0	19,8		12									
14		33,5	31,5	30,5	27,0	25,0	23,0	21,0	18,6		14									
16		25,5	24,5	22,5	22,0	22,0	20,0	18,7	16,8		16									
18		19,7	18,6	18,8	16,4	17,7	17,6	16,6	15,2		18									
20			16,4	15,7	14,1	13,6	14,5	14,7	13,8		20									
22			13,3	12,5	12,6	11,7	11,4	12,6	12,4		22									
24				10,3	10,9	10,3	9,7	10,1	11,1		24									
26				9,3	8,8	9,3	8,7	8,0	9,0		26									
28				8,5	7,1	8,4	8,0	6,3	7,3		28									
30					6,5	7,0	7,2	4,9	5,8		30									
32					6,0	5,7	6,5	3,6	4,6		32									
34					5,5	4,6	5,4	2,6	3,5		34									
36						3,7	4,4	1,7	2,6		36									
38						2,9	3,6	0,9	1,8		38									
40							2,8		1,1		40									
42							2,2				42									
44							1,6				44									
T1	0	50	0	0	50	0	0	100	0	0	100	0	0	100	0	100	0	100	100	T1
T2	0	0	50	0	50	100	0	50	100	0	100	100	0	100	100	100	100	100	100	T2
T3	0	0	0	50	0	0	100	0	50	100	0	100	100	50	100	100	100	100	100	T3
T4	0	0	0	0	0	0	0	0	50	0	0	100	0	50	0	100	50	100	100	T4

¹⁾ 8,65 x 6,3 m

* mit Zusatzausrüstung, with additional equipment, avec équipement supplémentaire

Traglasten am Teleskopausleger Lifting capacities for telescopic boom Forces de levage à la flèche télescopique



15,7 – 48,9 m



8,65 – 8,60 m



360°

0 t

Ausladung Radius Portée	Auslegerlänge Boom length Longueur de flèche									Ausladung Radius Portée									
	15,7 m	21,2 m	26,8 m	32,3 m	37,8 m	43,4 m	48,9 m	54,5 m	60,0 m										
m	75 %	75 %	75 %	75 %	75 %	75 %	75 %	75 %	75 %	m									
3	125,0	110,0								3									
4	106,0	106,0	95,0	65,0						4									
5	88,5	89,0	88,0	62,5	45,0					5									
6	69,5	70,0	69,5	56,5	45,0	37,5				6									
7	56,5	58,5	50,0	43,5	38,0	37,0	30,0			7									
8	45,0	44,0	37,5	34,0	28,5	27,5	27,0	23,0		8									
9	33,0	33,0	29,5	28,5	26,5	24,0	21,0	21,5	18,0	9									
10	24,0	25,5	25,5	22,5	22,5	22,0	19,7	17,2	17,7	10									
11	17,9	20,5	20,5	20,0	18,1	19,2	18,5	13,9	14,5	11									
12	13,5	15,9	16,7	18,0	15,7	16,0	16,3	11,3	12,0	12									
13		12,5	13,7	15,1	14,7	13,4	13,9	9,1	9,9	13									
14		9,8	11,2	12,7	13,5	11,3	11,8	7,3	8,2	14									
15		7,7	9,0	10,8	11,6	9,6	10,1	5,8	6,7	15									
16		6,0	7,3	9,1	9,9	8,1	8,7	4,5	5,4	16									
18		3,4	4,6	6,3	7,4	5,7	6,3	2,4	3,3	18									
20			2,6	4,2	5,3	3,8	4,5		1,7	20									
22			1,1	2,6	3,7	2,4	3,0			22									
24				1,4	2,4	1,2	1,8			24									
26					1,4		0,9			26									
T1	0	0	0	50	0	0	100	0	0	100	0	0	100	0	100	0	100	100	T1
T2	0	50	0	50	100	0	50	100	0	100	0	100	100	100	100	100	100	100	T2
T3	0	0	50	0	0	100	0	50	100	0	100	100	50	100	100	100	100	100	T3
T4	0	0	0	0	0	0	0	50	0	0	100	0	50	0	100	50	100	100	T4



15,7 – 48,9 m



8,65 – 8,60 m



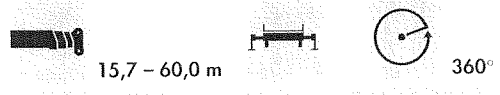
360°

0 t

Ausladung Radius Portée	Auslegerlänge Boom length Longueur de flèche									Ausladung Radius Portée									
	15,7 m	21,2 m	26,8 m	32,3 m	37,8 m	43,4 m	48,9 m	54,5 m	60,0 m										
m	85 %	85 %	85 %	85 %	85 %	85 %	85 %	85 %	85 %	m									
3	137,0*	121,0								3									
4	116,0	117,0	105,0	71,5						4									
5	97,5	98,0	97,0	69,0	49,5					5									
6	76,5	77,0	76,5	62,5	49,5	41,5				6									
7	62,5	64,5	55,0	47,5	42,0	41,0	33,0			7									
8	49,5	48,5	41,5	37,5	31,5	30,0	29,5	25,5		8									
9	36,5	36,0	32,5	31,0	29,0	26,0	23,0	23,5	19,8	9									
10	26,5	28,0	28,0	24,5	24,5	24,5	21,5	19,0	19,5	10									
11	19,6	22,5	22,5	22,0	19,9	21,0	20,5	15,3	16,0	11									
12	14,9	17,4	18,3	19,8	17,3	17,6	18,0	12,4	13,2	12									
13		13,7	15,1	16,6	16,2	14,8	15,3	10,1	10,9	13									
14		10,8	12,3	14,0	14,8	12,5	13,0	8,1	9,0	14									
15		8,5	9,9	11,8	12,7	10,5	11,1	6,4	7,4	15									
16		6,6	8,0	10,0	10,9	8,9	9,5	5,0	6,0	16									
18		3,8	5,0	6,9	8,1	6,2	6,9	2,7	3,7	18									
20			2,8	4,6	5,8	4,2	4,9	0,9	1,9	20									
22			1,2	2,9	4,0	2,6	3,3			22									
24				1,5	2,6	1,3	2,0			24									
26					1,5		0,9			26									
T1	0	50	0	0	50	0	0	100	0	0	0	0	100	0	100	0	100	100	T1
T2	0	0	50	0	50	100	0	50	100	0	100	100	0	100	100	100	100	100	T2
T3	0	0	0	50	0	0	100	0	50	100	0	100	100	50	100	100	100	100	T3
T4	0	0	0	0	0	0	0	0	50	0	0	100	0	50	0	100	50	100	T4

* mit Zusatzausrüstung, with additional equipment, avec équipement supplémentaire

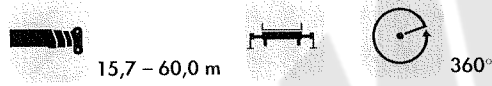
Traglasten am Teleskopausleger Lifting capacities for telescopic boom Forces de levage à la flèche télescopique



Gegengewicht Counterweight Contrepoids	Ausladung Radius Portée	15,7 m	21,2 m	26,8 m	32,3 m	37,8 m	43,4 m	48,9 m	54,5 m	60,0 m
		75 %	75 %	75 %	75 %	75 %	75 %	75 %	75 %	75 %

12 t	t/m	min.	126,0/3	110,0/3	95,0/4	65,0/4	45,0/5	37,5/6	30,0/7	23,0/8	18,0/9
		max.	26,0/12	10,1/18	6,2/22	3,4/28	1,7/34	1,5/32	1,4/34	1,1/28	1,0/30
5 t	t/m	min.	126,0/3	110,0/3	95,0/4	65,0/4	45,0/5	37,5/6	30,0/7	23,0/8	18,0/9
		max.	19,3/12	6,5/18	3,4/22	1,3/28	1,4/30	1,3/28	1,1/30	2,1/22	1,7/24

% 	T1	0	50	0	50	0	100	0	100	0	100	0	100	0	100	100	
	T2	0	0	0	50	0	50	0	100	0	100	100	100	100	100	100	100
	T3	0	0	50	0	100	0	100	0	100	50	100	100	100	100	100	100
	T4	0	0	0	0	0	0	50	0	100	0	50	0	100	50	100	100



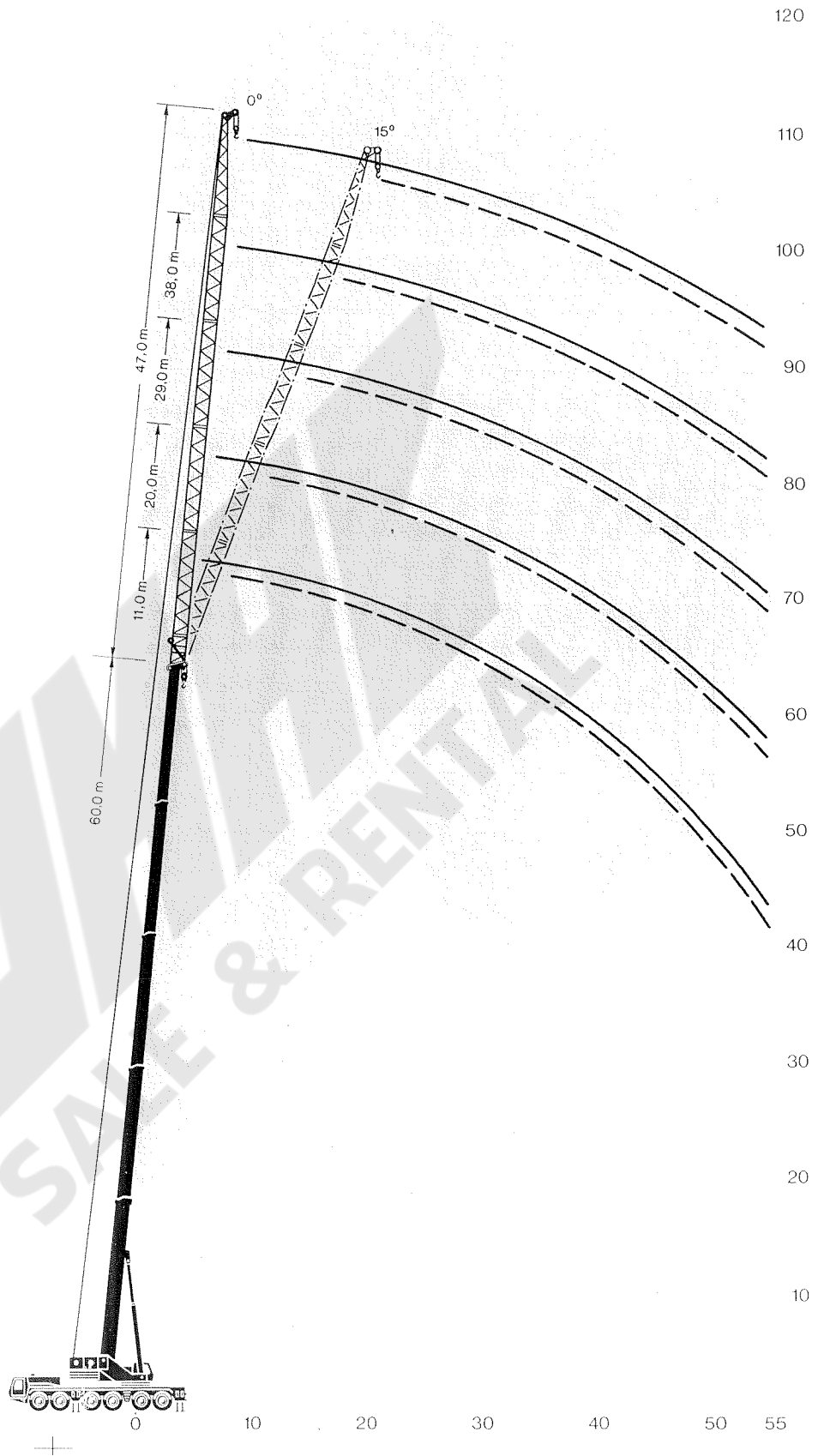
Gegengewicht Counterweight Contrepoids	Ausladung Radius Portée	15,7 m	21,2 m	26,8 m	32,3 m	37,8 m	43,4 m	48,9 m	54,5 m	60,0 m
		85 %	85 %	85 %	85 %	85 %	85 %	85 %	85 %	85 %

12 t	t/m	min.	139,0*/3	121,0/3	105,0/4	71,5/4	49,5/5	41,5/6	33,0/7	25,5/8	19,8/9
		max.	28,5/12	11,2/18	6,8/22	3,7/28	1,8/34	1,6/32	0,9/36	1,2/28	1,1/30
5 t	t/m	min.	138,0*/3	121,0/3	105,0/4	71,5/4	49,5/5	41,5/6	33,0/7	25,5/8	19,8/9
		max.	21,0/12	7,2/18	3,8/22	1,5/28	1,5/30	1,4/28	1,3/30	2,3/22	1,8/24

% 	T1	0	50	0	50	0	100	0	100	0	100	0	100	0	100	100	
	T2	0	0	0	50	0	50	0	100	0	100	100	100	100	100	100	100
	T3	0	0	50	0	100	0	100	0	100	50	100	100	100	100	100	100
	T4	0	0	0	0	0	0	50	0	100	0	50	0	100	50	100	100

* mit Zusatzausrüstung, with additional equipment, avec équipement supplémentaire

Traglasten/Hubhöhen
Lifting capacities/Lifting heights
Forces de levage/Hauteurs de levage

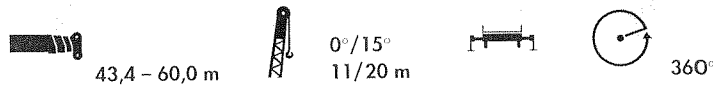


Traglasten Auslegerverlängerung

Lifting capacities for boom extension

Forces de levage à la flèche

40t



Ausladung Radius Portée	11,0 m				11,0 m				20,0 m				20,0 m				Ausladung Radius Portée
	43,4 m	48,9 m	54,5 m	60,0 m	43,4 m	48,9 m	54,5 m	60,0 m	43,4 m	48,9 m	54,5 m	60,0 m	43,4 m	48,9 m	54,5 m	60,0 m	
m	75 %	75 %	75 %	75 %	75 %	75 %	75 %	75 %	75 %	75 %	75 %	75 %	75 %	75 %	75 %	75 %	m
8	22,0																8
9	22,0								13,6								9
10	21,5	16,8	13,0						13,6	11,6							10
11	20,5	16,8	13,0		17,2				13,6	11,6							11
12	19,4	16,7	13,0	10,0	16,6	14,2			13,2	11,6	8,8						12
13	18,3	15,9	12,9	10,0	15,9	14,2			12,9	11,6	8,8	6,3					13
14	17,3	15,1	12,5	10,0	15,3	14,2	12,4		12,5	11,5	8,8	6,3					14
15	16,3	14,4	12,1	10,0	14,6	13,9	12,1	9,0	12,1	11,2	8,8	6,3	9,1				15
16	15,4	13,6	11,6	10,0	14,0	13,2	11,7	9,0	11,7	10,8	8,8	6,3	8,9				16
18	13,6	12,2	10,7	9,3	12,8	12,0	10,9	8,8	10,9	10,1	8,5	6,3	8,5	8,2			18
20	12,0	10,8	9,8	8,5	11,6	10,8	10,0	8,2	10,1	9,3	8,0	6,3	8,1	7,9	7,4		20
22	10,6	9,5	8,9	7,8	10,5	9,7	9,1	7,6	9,3	8,5	7,5	6,0	7,7	7,5	7,1	6,0	22
24	9,3	8,4	8,0	7,1	9,4	8,7	8,3	7,1	8,5	7,7	6,9	5,7	7,3	7,1	6,7	5,7	24
26	8,1	7,3	7,1	6,5	8,4	7,7	7,4	6,5	7,7	7,0	6,4	5,3	6,9	6,7	6,3	5,3	26
28	7,1	6,4	6,3	5,9	7,5	6,9	6,6	6,0	6,9	6,3	5,8	5,0	6,5	6,2	5,9	5,0	28
30	6,3	5,6	5,6	5,3	6,7	6,1	5,9	5,5	6,2	5,6	5,3	4,7	6,1	5,8	5,5	4,7	30
32	5,5	4,9	4,9	4,8	5,9	5,4	5,2	4,9	5,5	5,0	4,8	4,3	5,7	5,3	5,1	4,4	32
34	4,9	4,3	4,3	4,2	5,3	4,7	4,6	4,4	4,9	4,4	4,2	3,9	5,2	4,8	4,7	4,1	34
36	3,9	3,7	3,8	3,8	4,5	4,1	4,0	4,0	4,4	3,9	3,7	3,6	4,8	4,4	4,3	3,7	36
38	3,0	3,3	3,3	3,3	3,5	3,6	3,5	3,5	3,9	3,4	3,2	3,2	4,3	3,9	3,8	3,4	38
40	2,1	2,5	2,9	2,9	2,6	3,0	3,1	3,0	3,3	3,0	2,8	2,8	3,9	3,5	3,4	3,1	40
42	1,4	1,7	2,3	2,5	1,8	2,2	2,7	2,6	2,5	2,6	2,3	2,4	3,4	3,0	2,9	2,8	42
44		1,0	1,7	2,1	1,0	1,4	2,1	2,2	1,8	2,0	1,9	2,0	2,6	2,6	2,5	2,5	44
46			1,1	1,6			1,4	1,8	1,2	1,3	1,5	1,6	1,9	2,1	2,1	2,1	46
48				1,0				1,4			1,2	1,3	1,3	1,5	1,7	1,8	48
50												1,0	0,9	1,4	1,5	1,5	50
52															1,2	1,2	52
T1	100	100	100	100	100	100	100	100	100	100	100	100	100	100	100	100	T1
T2	100	100	100	100	100	100	100	100	100	100	100	100	100	100	100	100	T2
T3	50	100	100	100	50	100	100	100	50	100	100	100	50	100	100	100	T3
T4	0	0	50	100	0	0	50	100	0	0	50	100	0	0	50	100	T4

Ausladung Radius Portée	11,0 m				11,0 m				20,0 m				20,0 m				Ausladung Radius Portée
	43,4 m	48,9 m	54,5 m	60,0 m	43,4 m	48,9 m	54,5 m	60,0 m	43,4 m	48,9 m	54,5 m	60,0 m	43,4 m	48,9 m	54,5 m	60,0 m	
m	85 %	85 %	85 %	85 %	85 %	85 %	85 %	85 %	85 %	85 %	85 %	85 %	85 %	85 %	85 %	85 %	m
8	24,0																8
9	24,0								15,0								9
10	24,0	18,5	14,3						15,0	12,8							10
11	22,5	18,5	14,3		18,9				15,0	12,8							11
12	21,5	18,4	14,3	11,0	18,3	15,6			14,5	12,8	9,7						12
13	20,0	17,5	14,2	11,0	17,5	15,6			14,2	12,8	9,7	6,9					13
14	19,0	16,6	13,7	11,0	16,8	15,6	13,6		13,8	12,7	9,7	6,9					14
15	17,9	15,8	13,3	11,0	16,1	15,3	13,3	9,9	13,3	12,3	9,7	6,9	10,0				15
16	16,9	15,0	12,8	11,0	15,4	14,5	12,9	9,9	12,9	11,9	9,7	6,9	9,8				16
18	15,0	13,4	11,8	10,2	14,1	13,2	12,0	9,7	12,0	11,1	9,4	6,9	9,4	9,0			18
20	13,2	11,9	10,8	9,4	12,8	11,9	11,0	9,0	11,1	10,2	8,8	6,9	8,9	8,7	8,1		20
22	11,7	10,5	9,8	8,6	11,6	10,7	10,0	8,4	10,2	9,4	8,3	6,6	8,5	8,3	7,8	6,6	22
24	10,2	9,2	8,8	7,8	10,3	9,6	9,1	7,8	9,4	8,5	7,6	6,3	8,0	7,8	7,4	6,3	24
26	8,9	8,0	7,8	7,2	9,2	8,5	8,1	7,2	8,5	7,7	7,0	5,8	7,6	7,4	6,9	5,8	26
28	7,8	7,0	6,9	6,5	8,3	7,6	7,3	6,6	7,6	6,9	6,4	5,5	7,2	6,8	6,5	5,5	28
30	6,9	6,2	6,2	5,8	7,4	6,7	6,5	6,1	6,8	6,2	5,8	5,2	6,7	6,4	6,1	5,2	30
32	6,1	5,4	5,4	5,3	6,5	5,9	5,7	5,4	6,1	5,5	5,3	4,7	6,3	5,8	5,6	4,8	32
34	5,4	4,7	4,7	4,6	5,8	5,2	5,1	4,8	5,4	4,8	4,6	4,3	5,7	5,3	5,2	4,5	34
36	4,3	4,1	4,2	4,2	4,9	4,5	4,4	4,4	4,8	4,3	4,1	4,0	5,3	4,8	4,7	4,1	36
38	3,3	3,6	3,6	3,6	3,8	4,0	3,9	3,9	4,3	3,7	3,5	3,5	4,7	4,3	4,2	3,7	38
40	2,3	2,7	3,2	3,2	2,8	3,3	3,4	3,3	3,6	3,3	3,1	3,1	4,3	3,9	3,7	3,4	40
42	1,5	1,9	2,6	2,8	2,0	2,4	3,0	2,9	2,8	2,9	2,5	2,6	3,7	3,3	3,2	3,1	42
44		1,1	1,8	2,3	1,2	1,6	2,3	2,4	2,0	2,2	2,1	2,2	2,9	2,9	2,8	2,8	44
46			1,2	1,7			1,6	2,0	1,4	1,5	1,7	1,8	2,1	2,3	2,3	2,3	46
48				1,1				1,5			1,3	1,4	1,4	1,6	1,9	2,0	48
50												1,1	1,0	1,0	1,5	1,7	50
52															1,3	1,3	52

Traglasten Auslegerverlängerung

Lifting capacities for boom extension

Forces de levage à la fléchette



43,4 – 60,0 m



0°/15°
11/20 m



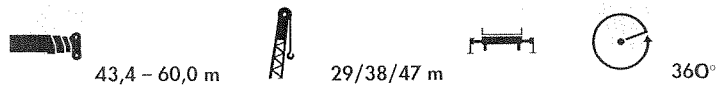
360°

26

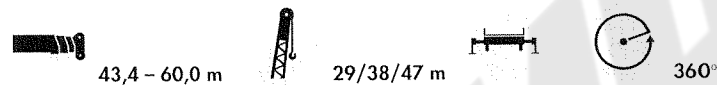
Ausladung Radius Portée	11,0 m				11,0 m				20,0 m				20,0 m				Ausladung Radius Portée
	0°	15°	0°	15°	0°	15°	0°	15°	0°	15°	0°	15°	0°	15°			
m	43,4 m	48,9 m	54,5 m	60,0 m	43,4 m	48,9 m	54,5 m	60,0 m	43,4 m	48,9 m	54,5 m	60,0 m	43,4 m	48,9 m	54,5 m	60,0 m	m
8	75 %	75 %	75 %	75 %	75 %	75 %	75 %	75 %	75 %	75 %	75 %	75 %	75 %	75 %	75 %	75 %	8
9	22,0								13,6								9
10	21,5	16,8	13,0						13,6	11,6							10
11	20,5	16,8	13,0		17,2				13,6	11,6							11
12	19,4	16,7	13,0	10,0	16,6	14,2			13,2	11,6	8,8						12
13	18,3	15,9	12,9	10,0	15,9	14,2			12,9	11,6	8,8	6,3					13
14	17,3	15,1	12,5	10,0	15,3	14,2	12,4		12,5	11,5	8,8	6,3					14
15	16,3	14,4	12,1	10,0	14,6	13,9	12,1	9,0	12,1	11,2	8,8	6,3	9,1				15
16	15,4	13,6	11,6	10,0	14,0	13,2	11,7	9,0	11,7	10,8	8,8	6,3	8,9				16
18	13,6	12,2	10,7	9,3	12,8	12,0	10,9	8,8	10,9	10,1	8,5	6,3	8,5	8,2			18
20	12,0	10,8	9,8	8,5	11,6	10,8	10,0	8,2	10,1	9,3	8,0	6,3	8,1	7,9	7,4		20
22	10,6	9,5	8,9	7,8	10,5	9,7	9,1	7,6	9,3	8,5	7,5	6,0	7,7	7,5	7,1	6,0	22
24	8,6	8,4	8,0	7,1	9,4	8,7	8,3	7,1	8,5	7,7	6,9	5,7	7,3	7,1	6,7	5,7	24
26	6,7	7,0	7,1	6,5	7,8	7,7	7,4	6,5	7,7	7,0	6,4	5,3	6,9	6,7	6,3	5,3	26
28	5,1	5,4	6,0	5,9	6,1	6,4	6,6	6,0	6,4	6,3	5,8	5,0	6,5	6,2	5,9	5,0	28
30	3,8	4,1	4,7	5,2	4,6	5,0	5,6	5,5	5,0	5,1	5,3	4,7	6,1	5,8	5,5	4,7	30
32	2,6	3,0	3,6	4,1	3,4	3,8	4,4	4,9	3,9	3,9	4,3	4,3	5,3	5,3	5,1	4,4	32
34	1,6	2,0	2,6	3,1	2,3	2,7	3,3	3,9	2,9	3,0	3,3	3,6	4,2	4,3	4,6	4,1	34
36		1,1	1,8	2,3	1,4	1,8	2,4	2,9	2,0	2,1	2,4	2,7	3,2	3,3	3,7	3,7	36
38			1,0	1,5		0,9	1,6	2,1	1,2	1,3	1,7	2,0	2,3	2,4	2,8	3,1	38
40								1,4			1,0	1,3	1,5	1,7	2,0	2,3	40
42														1,0	1,3	1,7	42
44																1,0	44
T1	100	100	100	100	100	100	100	100	100	100	100	100	100	100	100	100	T1
T2	100	100	100	100	100	100	100	100	100	100	100	100	100	100	100	100	T2
T3	50	100	100	100	50	100	100	100	50	100	100	100	50	100	100	100	T3
T4	0	0	50	100	0	0	50	100	0	0	50	100	0	0	50	100	T4

Ausladung Radius Portée	11,0 m				11,0 m				20,0 m				20,0 m				Ausladung Radius Portée
	0°	15°	0°	15°	0°	15°	0°	15°	0°	15°	0°	15°	0°	15°			
m	43,4 m	48,9 m	54,5 m	60,0 m	43,4 m	48,9 m	54,5 m	60,0 m	43,4 m	48,9 m	54,5 m	60,0 m	43,4 m	48,9 m	54,5 m	60,0 m	m
8	85 %	85 %	85 %	85 %	85 %	85 %	85 %	85 %	85 %	85 %	85 %	85 %	85 %	85 %	85 %	85 %	8
9	24,0								15,0								9
10	24,0	18,5	14,3						15,0	12,8							10
11	22,5	18,5	14,3		18,9				15,0	12,8							11
12	21,5	18,4	14,3	11,0	18,3	15,6			14,5	12,8	9,7						12
13	20,0	17,5	14,2	11,0	17,5	15,6			14,2	12,8	9,7	6,9					13
14	19,0	16,6	13,7	11,0	16,8	15,6	13,6		13,8	12,7	9,7	6,9					14
15	17,9	15,8	13,3	11,0	16,1	15,3	13,3	9,9	13,3	12,3	9,7	6,9	10,0				15
16	16,9	15,0	12,8	11,0	15,4	14,5	12,9	9,9	12,9	11,9	9,7	6,9	9,8				16
18	15,0	13,4	11,8	10,2	14,1	13,2	12,0	9,7	12,0	11,1	9,4	6,9	9,4	9,0			18
20	13,2	11,9	10,8	9,4	12,8	11,9	11,0	9,0	11,1	10,2	8,8	6,9	8,9	8,7	8,1		20
22	11,7	10,5	9,8	8,6	11,6	10,7	10,0	8,4	10,2	9,4	8,3	6,6	8,5	8,3	7,8	6,6	22
24	9,5	9,2	8,8	7,8	10,3	9,6	9,1	7,8	9,4	8,5	7,6	6,3	8,0	7,8	7,4	6,3	24
26	7,4	7,7	7,8	7,2	8,6	8,5	8,1	7,2	8,5	7,7	7,0	5,8	7,6	7,4	6,9	5,8	26
28	5,6	6,0	6,6	6,5	6,7	7,1	7,3	6,6	7,1	6,9	6,4	5,5	7,2	6,8	6,5	5,5	28
30	4,1	4,5	5,2	5,7	5,1	5,5	6,2	6,1	5,6	5,6	5,8	5,2	6,7	6,4	6,1	5,2	30
32	2,9	3,3	4,0	4,5	3,7	4,1	4,9	5,4	4,3	4,3	4,7	4,7	5,8	5,8	5,6	4,8	32
34	1,8	2,2	2,9	3,4	2,6	3,0	3,7	4,2	3,2	3,2	3,6	3,9	4,6	4,7	5,1	4,5	34
36		1,2	1,9	2,5	1,5	1,9	2,7	3,2	2,2	2,3	2,7	3,0	3,5	3,7	4,1	4,1	36
38			1,1	1,7		1,0	1,8	2,3	1,3	1,4	1,8	2,2	2,5	2,7	3,1	3,4	38
40				0,9			1,0	1,5			1,1	1,4	1,6	1,8	2,3	2,6	40
42														1,1	1,5	1,8	42
44																1,1	44

Traglasten Auslegerverlängerung Lifting capacities for boom extension Forces de levage à la flèche



		40 t				26 t				
Ausladung Radius Portée	0°	43,4 m	48,9 m	54,5 m	60,0 m	43,4 m	48,9 m	54,5 m	60,0 m	
		75 %	75 %	75 %	75 %	75 %	75 %	75 %	75 %	
29 m	t/m	min.	9,0/9	7,6/10	5,7/11	4,0/12	9,0/9	7,6/10	5,7/11	4,0/12
		max.	0,9/50	1,4/48	1,1/50	1,1/50	1,3/40	1,2/40	1,4/40	1,0/42
38 m	t/m	min.	6,4/10	5,0/12	3,6/13	2,6/14	6,4/10	5,0/12	3,6/13	2,6/14
		max.	0,9/52	1,1/50	1,0/50	1,1/48	1,1/42	1,5/40	1,0/42	1,1/42
47 m	t/m	min.	4,2/13	3,3/14	2,4/15	1,5/16	4,2/13	3,3/14	2,4/15	1,5/16
		max.	1,1/52	0,9/50	1,0/48	1,0/42	0,9/44	1,2/42	1,2/42	1,0/42



		40 t				26 t				
Ausladung Radius Portée	15°	43,4 m	48,9 m	54,5 m	60,0 m	43,4 m	48,9 m	54,5 m	60,0 m	
		75 %	75 %	75 %	75 %	75 %	75 %	75 %	75 %	
29 m	t/m	min.	5,9/16	5,3/18	4,7/20	3,4/22	5,9/16	5,3/18	4,7/20	3,4/22
		max.	1,3/52	1,3/52	1,0/54	0,9/54	1,3/44	1,3/44	0,9/46	1,1/46
38 m	t/m	min.	4,0/20	3,7/22	2,8/24	2,5/24	4,0/20	3,7/22	2,8/24	2,5/24
		max.	1,1/56	0,9/56	1,1/54	0,9/52	1,0/48	1,4/46	1,0/48	1,1/48
47 m	t/m	min.	2,3/26	2,0/28	1,8/28	1,5/28	2,3/26	2,0/28	1,8/28	1,5/28
		max.	1,0/46	1,0/46	0,9/46	0,9/44	1,0/46	1,0/46	0,9/46	0,9/44

Traglasten für Auslegerverlängerung 11 – 38 m mit 12 t Gegengewicht auf Anfrage.
Lifting capacities for boom extension 11 – 38 m with 12 t counterweight on request.
Capacités de levage à la flèche de 11 à 38 m avec contrepoids de 12 t sur demande.

Gewichte / Geschwindigkeiten Weights / Working speeds Poids / Vitesses



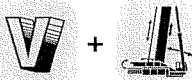
Achse Axle Essieu	1	2	3	4	5	6	Gesamtgewicht Total weight Poids total
t	12	12	12	12	12	12	72



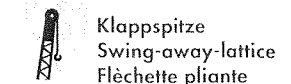
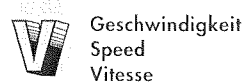
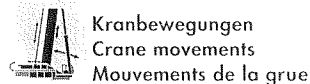
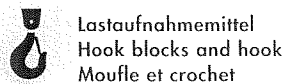
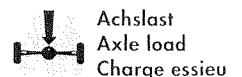
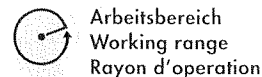
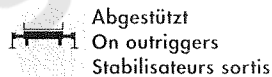
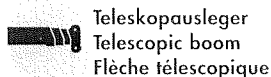
Traglast t Lifting capacity (metric tons) Force de levage t	Rollen Sheaves Poulies	Stränge Parts of line Brins	Gewicht kg Weight kg Poids kg
100	5	2 - 11	1650
63	3	1 - 7	1125
30	1	1 - 3	620



Gang Gear Rapport	1	2	3	4	5	R	Max. Steigfähigkeit Gradeability max. Pentes maxi admissibles
Straße On-Road (km/h) Route	12,8	20,8	33,0	48,1	67,0	14,1	
Gelände Off-Road (km/h) Terrain	7,5	12,2	19,3	28,1	39,0	8,2	47%
Bereifung Tyres Pneumatiques	14.00 R 25						



Antriebe Drives Entrainement	stufenlos infinitely variable progressivement variable	Seil Ø / Seillänge Rope diameter / Rope length Diamètre du câble / Longueur du câble	Max. single line pull
Haupt-Hubwerk Main hoist Levage principal	0 - 130 m/min für einfachen Strang m/min single line m/min au brin simple	24 mm / 280 m	98 kN
Hilfs-Hubwerk Auxiliary hoist Levage auxiliaire	0 - 130 m/min für einfachen Strang m/min single line m/min au brin simple	24 mm / 280 m	98 kN
Drehwerk Slewing gear Orientation	0 - 1,6 m/min		
Wippwerk Derricking Relevage	ca. 70 s Auslegerstellung - 1,2° bis + 85° approx. 70 s from - 1,2° to + 85° boom angle env. 70 s pour arriver de - 1,2° à + 85° (angle de relevage)		
Teleskopieren Telescoping Télescopage	Auslegerlänge 15,7 - 60,0 m, 420 s from 15,7 - 60,0 m boom length, 420 seconds pour passer de 15,7 - 60,0 m, 420 s		



Traglasten entsprechen Ident Nr. 2320993 = DIN/75% · 2320994 = 85%
Lifting capacities according to ident-No. 2320993 = DIN/75% · 2320994 = 85%
Capacités de levage selon No. d'identification 2320993 = DIN/75% · 2320994 = 85%

Hinweise für Traglasttabellen

75 %: Die Traglasten überschreiten nicht 75 % der Kipplast. Sie entsprechen DIN 15019 Teil 2.
85 %: Die Traglasten überschreiten nicht 85 % der Kipplast.
Wind und dynamische Einflüsse reduzieren die Traglast.
Der Kranberechnung liegt die DIN 15018 Teil 2 und 3 sowie die FEM zugrunde.

Die Traglasten in den Tabellen sind in metrischen Tonnen angegeben.

Traglast = Nutzlast + Eigengewicht der Hakenflasche und der Anschlagmittel.

Die Traglasten für den Teleskopausleger gelten ohne Spitzenanbauten (Klappspitze, Vorbauspitze, Wippspitze).

Notes referring to load charts

75 %: The lifting capacities do not exceed 75 % of the tipping load. They comply with DIN 15019, Part 2.
85 %: The lifting capacities do not exceed 85 % of the tipping load.
Dynamic influences and wind require reduction of capacity.

The design calculation is based on the following standards: DIN 15018, part 2 and 3 resp. FEM.

The lifting capacities in the load charts are indicated in metric tons.

Lifting capacity = payload + weight of the hook block and suspending device.

The lifting capacities for the telescopic boom apply without jibs (swing-away lattice, boom extension, luffing-jib etc.).

Notes relatives aux tableaux des charges

75 %: Les capacités de levage dans les tableaux ne dépassent pas 75 % de la charge de basculement. Les capacités sont basées sur la norme DIN 15019, section 2.
85 %: Les capacités de levage dans les tableaux ne dépassent pas 85 % de la charge de basculement. Vent et influences dynamiques réduisent la capacité de levage.

Le calcul statique est basé sur les normes suivantes: DIN 15018, sections 2 et 3 resp. FEM.

Les capacités de levage dans les tableaux sont indiquées en tonnes métriques.

Capacité de levage = charge utile + poids des moufle/crochet et accessoires.

Les capacités de levage pour la flèche télescopique s'entendent sans allonges (fléchette, fléchette pliante, volée variable etc.).

Carrier

Chassis:	Special KRUPP 6-axle carrier, all-welded torsion-resistant box-type construction in high strength steel.
Outriggers:	4 double hydraulically telescoping beams with vertical cylinders and outrigger pads Independent horizontal and vertical movement control on each side of the chassis.
Engine:	Mercedes Benz OM 444 A diesel, 12 cylinders, water-cooled, 406 kW (552 HP) at 2100 min ⁻¹ (EG 80/1269 fan loose). Max. torque: 2400 Nm at 1000 – 1600 min ⁻¹ . Tank capacity: approx. 500 l.
Transmission:	Allison 5-gear automatic powershift, 2 transmission shift ranges Eco/Power.
Transfer case:	Transfer case with 2 speeds and longitudinal differential lock.
Axle lines:	6 axle lines; 1st, 2nd, 3rd, 5th and 6th steering axle lines; 1st, 2nd, 4th and 5th driven axle lines.
Suspension:	All axle lines with lockable hydropneumatic suspension. Level regulation. Suspension range: +170 mm/–130 mm. Possible combinations for transverse slope.
Tyres:	12 tyres 14.00 R 25.
Steering:	ZF dual-circuit hydraulic power assisted steering.
Brakes:	Service brake: pneumatic dual-circuit, acting on all wheels, air dryer. Permanent brake: hydraulic retarder integrated with Allison automatic transmission and exhaust brake. Hand brake: pneumatically operated spring-loaded brake acting on 2nd, 4th, 5th and 6th axle line.
Driver's cab:	Aluminum , 2-man-design, safety glass, driver's seat with hydraulic suspension, motor-dependent hot-water heating. Complete instrumentation and driving controls.
Electrical system:	Three-phase generator 28 V/55 A, 2 batteries 12 V/170 Ah, lighting system and signals 24 V.

Superstructure

Frame:	Torsion-resistant welded construction in high strength steel.
Engine:	Mercedes-Benz OM 447 A diesel, 6 cylinders, water-cooled, 213 kW (290 HP) at 1800 min ⁻¹ (EG 80/1269 fan rigid). Max. torque: 1280 Nm at 1100 – 1600 min ⁻¹ . Tank capacity: 400 l.
Hydraulic system:	4 separate circuits, 3 axial piston variable displacement pumps in open circuit with electronic engine speed related pump control and 1 axial piston variable displacement pump in closed circuit. Tank capacity: 1600 l hydraulic oil.
Control system:	Infinite variation of all crane movements by electrically, pilot control and control lever with automatic reset to zero.
Main hoist:	Axial-piston variable displacement motor with planetary gear and brake.
Derricking	1 cylinder, boom angle from –1,2° to +85°.
Slewing:	2 axial piston fixed displacement motors, planetary gear, holding brake.
Cab:	Aluminium , full vision, safety glass, adjustable operator's seat with hydraulic suspension, motor-dependent hot-water-heating. Armrest-integrated crane controls. Ergonomically arranged instrumentation and crane operating controls.
Safety installations:	Hoist and lowering limit switch, pipe break safety valves, pressure relief valves.
Telescopic boom:	Welded construction in high-strength steel, 1 pivoting basic section, 4 telescopic sections. Total boom length: 60,0 m, hydraulic extension.
Electrical system:	Three-phase generator 28 V/55 A, 2 batteries 12 V/143 Ah.

Additional equipment

Tyres:	12 tyres 16.00 R 25.
Boom extension:	Lattice design, 11,0 m, 20,0 m, 29,0 m, 38,0 m, 47,0 m, off-set 0° and 15°
Aux. hoist:	2nd hoisting gear.
Safe load indicator:	Electronic load moment safety device (type EKS 83) with automatic cut-out and digital display for actual and admissible load, radius and various working conditions.
Driver's cab/cab:	Engine-independent heater, also to be used as engine preheater.

Further equipment upon request.

KRUPP MOBILKRANE

Krupp Mobilkrane GmbH

Postfach 740 · Industriegelände West · D-26355 Wilhelmshaven
Telefon (0 44 21) 294-0 · Telex 2 53 354 · Telefax (0 44 21) 29 43 01

Gesellschaften Subsidiaries/Affiliations

D

CCI Crane Cooperation International
Helmholtzstr. 10 - 12
40764 Langenfeld
Telefon 0 21 73-8 90 90
Telefax 0 21 73-89 09 50

F

KRUPP Techniques Industrielles
3, allée Saint-Simon
ZI du Vert Galant Nord
95310 Saint Ouen l'aumone
Telefon (1) 30 37 32 33
Telefax (1) 30 37 33 34

GB

KRUPP Industries Ltd.
Kimber Road
Abingdon
OXON. OX14 1SG
Telefon 44-235-55 31 84
Telex 83 304
Telefax 44-235-55 32 18

USA

KRUPP Industries Inc.
210 Vandale Drive
Houston PA 15342
Telefon 1-412-7469360
Telefax 1-412-7469350

CDN

KRUPP Canada Inc.
429 Dewitt Rd., Unit 15
Stoney Creek/Ontario L8E 4C3
Telefon 1-416-664-6592
Telefax 1-416-664-2789

E

**KRUPP Gruas Hidraulicas, S.A.,
Aranjuez**
Carretera de Andalucia km. 44
Finca Las Gemelas
E-28300 Aranjuez (Madrid)
Telefon 34-1-892 2832
Telefax 34-1-892 5085

HK

**KRUPP KMK Office
Hong Kong**
19th Floor
80 Gloucester Road
Wanchai, Hong Kong
Telefon (852) 866 9763
Telefax (852) 866 9785

NL

KRUPP Industrietechnik B.V.
Broekdijk-West 20
Postbus 166
3621 IV Breukelen
Telefon 31-3462-50404
Telefax 31-3462-50233

Büros und Vertretungen Offices/Bureaux - Agencies/Agences

Australien

FRANNA CRANES Pty. Ltd., Brisbane, Qld.
Telefon 61-726-87422 · Telex 145 618 · Telefax 61-726-82489

Algerien

Krupp Birmandreis · Telefon 213-2-563608 · Telex 62129 fk alg dz

Ägypten

ORASCOM Onsi Sawiris & Co. · Kairo
Telefon 20-2-3441982 · Telex 92768 orsam · Telefax 20-2-344 0201

Belgien

B.V.B.A. VAN BEL · Reepkenslei 117 · 2550 Kontich
Telefon 32-3-4572533 · Telefax 32-3-4575296

Dänemark

Heavy Kranes Ap S · Vingtoften 25 · 8462 Harlev
Telefon 45-8-6-942 240 · Telefax 45-8-6-942 083

Finnland

Eurokran Oy · Rakennus 2 FS · 00980 Helsinki
Telefon 358-0-312122 · Telefax 358-0-312778

GUS

KRUPP Int. Handelszentrum, 13. Etage · 123 610 Moskau
Telefon 7-095-2532074-76 · Telex 413 941 fkmow su · Telefax 7-095-230 2835

Iran

KRUPP Ltd. Liability Comp. · Teheran
Telefon 98-21-893.706, 891917 · Telex 212 525 Krupp ir · Telefax 98-21-899698

Italien

Direzione Vendite Italia · Krupp Mobilkrane
Via Poggi 5 · I-17032 Arnasco-Frazione Menosio
Telefon 0039 182-761218 · Telefax 0039 182-761214

Japan

Komatsu Ltd. · 2-3-6 Akasaka Minato-Ku, Tokyo 107, Japan
Telefon (81) 3-5561-2732 · Telefax (81) 3-5561-2735

Korea

Doosan Machinery Co., Ltd. · # 105-7, Nonhyun-Dong, Kangnam-Ku · Seoul, Korea
Telefon (82) 2-510-4898 · Telefax (82) 2-544-2150

Libyen

KRUPP Tripolis · Telefon (21) 380 77 · Telex 200 72 krupp ly

Österreich

Waren- und Maschinenhandelsges. mbH · Ortsstraße 53 · 2331 Wien-Vösendorf
Telefon 43-222-6 90 01 · Telex 133 034 · Telefax 43-222-69 4178

Schweden

KRUPP MOBILKRANAR SV · Patron Pehrs Väg 6 (Box 1191) · S-14124 Huddinge
Telefon 46-8-6 08 1313 · Telefax 46-8-6 0813 53

Schweiz

Eric Probst · Mangevon 19 · 1023 Crissier
Telefon 41-21-6 35 43 54 · Telex 454 328 · Telefax 41-21-6 34 00 59

Türkei

KARUN ENGINEERING LTD. · Ankara/Turkey
Telefon 90-4-212 66 06 · Telefax 90-4-213 27 51

VR China

KRUPP Peking
Telefon 86-1-500 4618 · Telex 22516 Krupp cn · Telefax 86-1-500 3466

Service International

Service Wilhelmshaven

Postfach 740 · 26355 Wilhelmshaven
Telefon 0 44 21/29 40 · Telex 2 53 354 · Telefax 29 44 20

Service National

Service Station Langenfeld

Helmholtzstraße 10 - 12 · D-40764 Langenfeld
Telefon 0 21 73/8 90 90 · Telex 8 515 845 · Telefax 89 09 50

Service Station Ulm

Blaubeurer Str. 81 · D-89077 Ulm
Telefon 07 31/40 19 20 · Telex 7 12 415 · Telefax 4 01 92 40

Service Station Berlin

Potsdamer Str. 10 · 14513 Teltow
Telefon 0 33 28/47 71 98 und 47 71 79 · Telefax 0 33 28/47 36 06

Service Station Italien

CRC · 24050 Bariano (Bg)
Telefon 39-363-95489, 957654 · Telefax 39-363-957550