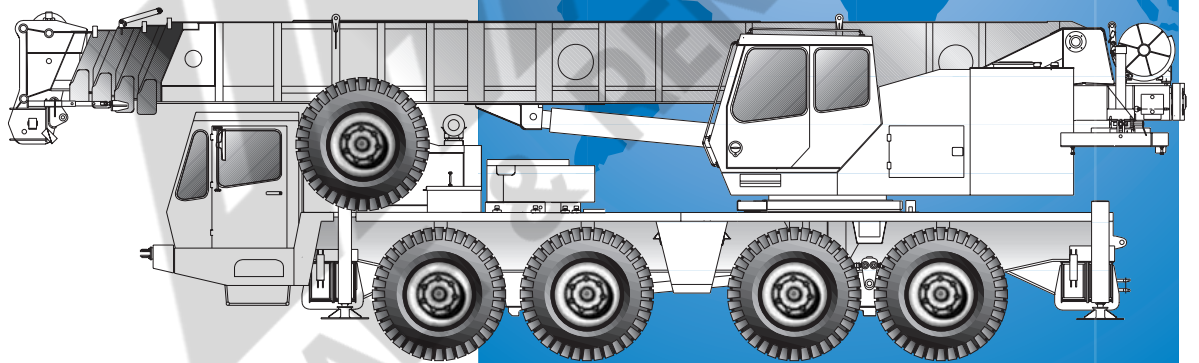




GROVE[®]
CRANE

A GROVE WORLDWIDE COMPANY

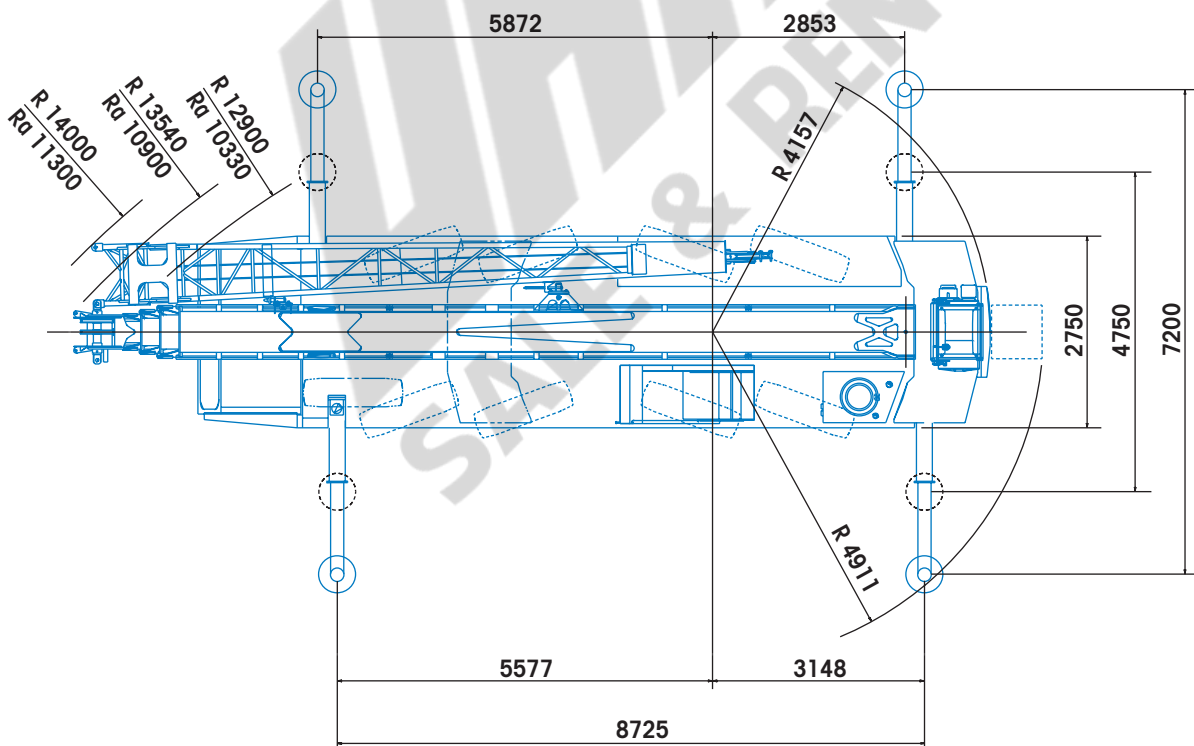
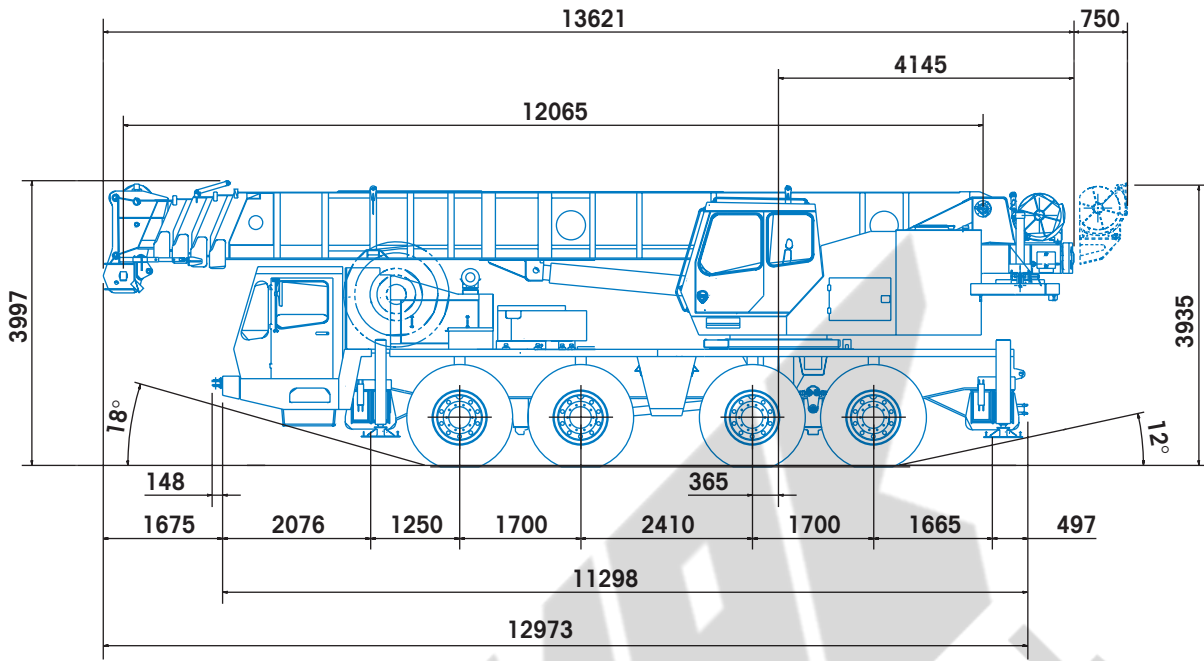
AT990



All-Terrain Crane
Grue Tout Terrain

AT-Kran
Grúa Todo Terreno

Dimensions
Abmessungen
Encombrement
Dimensiones



Ra = Radius all wheels steered
 Radius allradgelenkt
 Rayon toutes les roues directrices
 Radio de giro con todas las ruedas giradas

Working range
Arbeitsbereiche
Portée flèche
Gama de trabajo



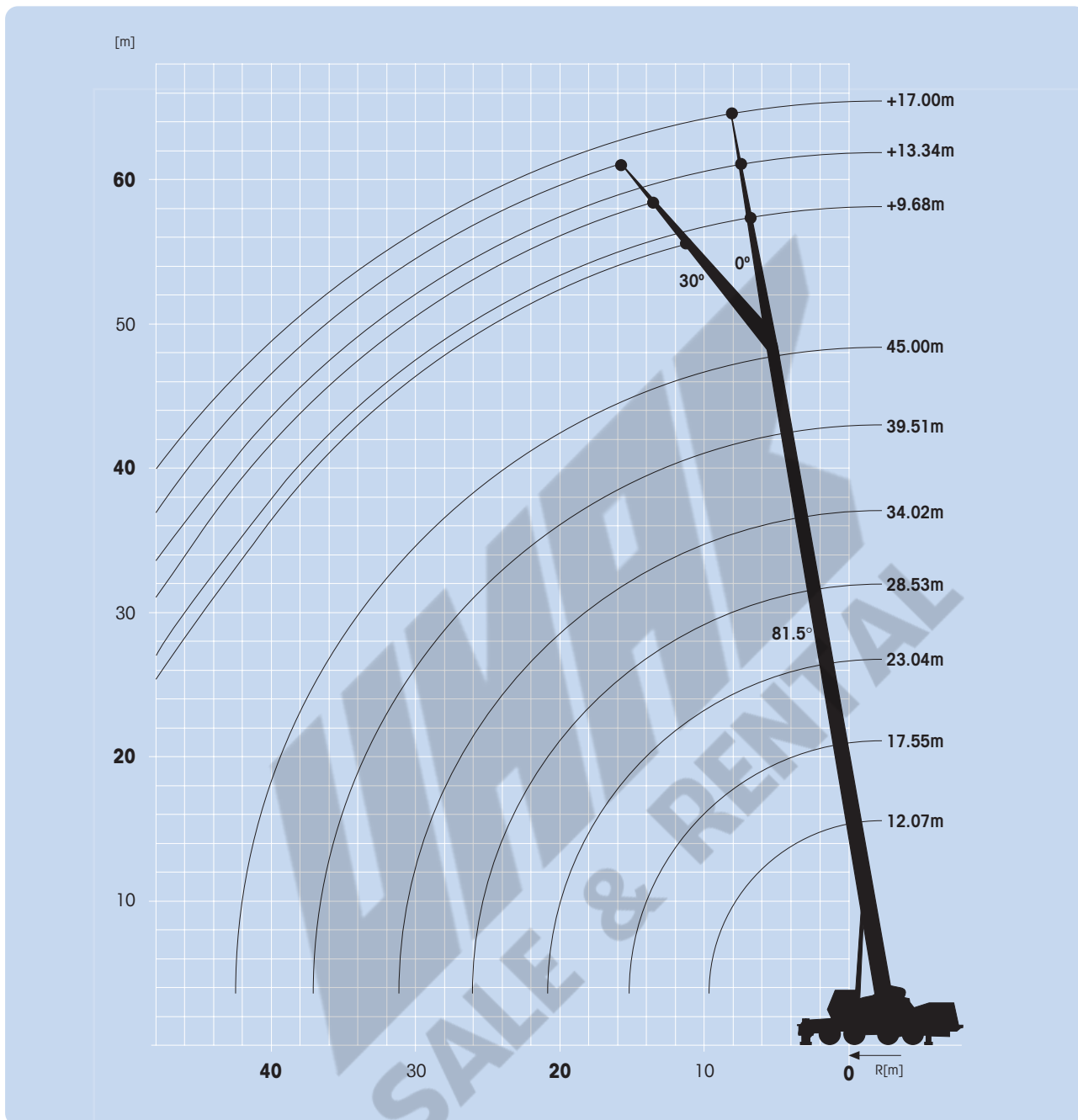
12,07 – 45,00 m




9,68 – 17,00 m



360°



	Hook block • Unterflasche • Crochet-moufle • Gancho	H (mm)
		(t)
	90	2600
	70	2400
	40	2300
	20	2200
	6,3 H/B	1750

Weights/Working speeds
Gewichte/Geschwindigkeiten
Poids/Vitesses
Pesos/Velocidades de trabajo



Axle Achse Essieu Eje	1	2	3	4	Total weight Gesamtgewicht Poids total Peso total
t	12	12	12	12	48 *

*Incl. 1 t counterweight, 9,68 m swingaway, 20 t hookblock. Incl. 1 t Gegengewicht, 9,68 m Klappspitze, 20 t Hakenflasche.
 Incl. 1 t contrepoids, extension treillis 9,68 m, 20 t moufle. Incl. contrapeso de 1 t, plumin de 9,68 m, gancho de 20 t.



Lifting Capacity Traglast Force de levage Capacidad de elevación	Sheaves Rollen Pulies Poleas	Parts of line Stränge Brins Ramales de cable	Weight Gewicht Poids Peso
90 t	8	2 - 16	910 kg
70 t	6	2 - 12	730 kg
40 t	3	2 - 7	530 kg
20 t	1	1 - 3	280 kg
6,3 t	H/B	1	150 kg



+



	1	2	3	4	5	6	R	
km/h	7	21	31	48	63	70	8	
km/h	5	13	20	30	40	47	5	72%
	16.00 R 25							



+



	Infinitely variable stufenlos progressivement variable Infinitamente variable	Rope Seil Câble Cable	Max. permissible line pull Maximal zulässige Seilzugkraft Effort maximum autorisé sur brin simple Potencia máxima admisible por ramal
 HO30F-26G	0 - 141 m/min single line für einfachen Strang au brin simple ramal simple	 19 mm/240 m 19 mm/215 m	5670 kg
 HO15G-20G	0 - 108 m/min single line für einfachen Strang au brin simple ramal simple	14 mm/175 m	3300 kg
	0 - 1,6 min ⁻¹		
	- 3,1° to + 81,5° approx. 60 s ca. 60 s env. 60 s aproximadamente 60 s		
	12,07 m to 45,00 m approx. 150 s ca. 150 s env. 150 s aproximadamente 150 s		

Superstructure specification

Boom

12,07 to 45,00m five section †Trapezoidal full power boom.
Maximum tip height 47,90 m.

Boom elevation

2 cylinders with safety valve, boom angle from -3,1° to +81.5°.

Load moment and anti-two block system

Electronic load moment and anti-two block system with audio visual warning and automatic control lever cut-out. Digital display for actual and admissible load, radius and various additional working conditions.

Cab

Acoustically treated, opening front window, deluxe seat with armrest-integrated crane controls, engine-dependent hot water heater.
Ergonomically arranged instrumentation and crane operating controls.

Slewing

360° continuous rotation, planetary type with foot applied brake, spring applied parking brake.

Counterweight

2 tonnes, consisting of various sections. Hydraulic removal system.

Engine

Mercedes-Benz OM366A, 6 cylinder water cooled, turbocharged diesel. 5,96 litres, 125 kW (170 PS) at 2600 rpm. Max. torque: 566 Nm at 1500 rpm. Fuel tank capacity: 209 l.

Hydraulic system

4 main gear pumps combined capacity 608 l/min. Pressure line filters with by-pass protection and indicator, one for each pump.
Thermostatically controlled oil cooler and system pressure test panel.
Tank capacity: 985 l.

Control system

Stepless control of all crane movements using hydraulic pilot control levers with automatic reset to zero.

Hoist

HO30F-26G Two vane motors, planetary gear, dual speed power up and down, grooved drum, automatic multi-disc brake. Hoist rotation and third wrap indicators.

Electrical system

24 V.

*Optional equipment

12,07 - 38,00m 4 section main boom.
9,68 m lattice swingaway (offsets 0°, 30°).
9,68 - 17,00 m telescopic lattice swingaway (offsets 0°, 30°).
Additional 9,85 tonnes counterweight (total counterweight 11,85 t).
Additional 11 tonnes counterweight transported separately (total counterweight 22,85 t).
Drive/steer controls from superstructure cab.
Auxiliary hoist, HO30F-26G or HO15G-20G.
Engine-independent heater.

Carrier specification

Carrier frame

Special 4-axle carrier, all-welded torsion-resistant box-type construction in high strength steel.

Outriggers

4 hydraulically telescoping beams with 'inverted' jacks and outrigger pads. Independent horizontal and vertical movement control on each side of carrier and from the crane operator's cab. Sight level gauge.

Engine

Mercedes-Benz OM402LA, 8 cylinder water cooled, turbocharged and intercooled diesel. 12,8 litres, 280 kW (381 PS) at 2100 rpm.
Max. torque: 1775 Nm at 1200 rpm. Fuel tank capacity: 425 l.
Engine emission: EURO I standard (88/77/EEC and 91/542/EEC).

Transmission

Allison automatic HD 4560P, 6 forward and 1 reverse speed. Transfer case with 2 speeds integral with the 3rd axle.

Drive/Steer

8 x 6 x 8

Axles

4 axles. Axles 1, 3 and 4 are driven and steered, axle 2 is steered.

Suspension

Hydrogas front and rear, hydraulic lockout and automatic levelling system in cab.

Tyres

8 tyres, 16.00 R25.

Steering

Dual circuit, hydraulic power assisted steering with emergency steering pump. Axles 1 and 2 steer on highway. Separate steering of the 3rd and 4th axles for all-wheel steering and crabbing.

Brakes

Service brake: pneumatic dual circuit, acting on all wheels, air dryer.
Permanent brake: exhaust brake and constant throttle engine brake.
Parking brake: pneumatically operated spring-loaded brake, acting on axles 2, 3 and 4.

Cab

Two man, acoustically treated and fully trimmed, adjustable seats, engine-dependent hot water heater. Complete instrumentation and driving controls.

Electrical system

24 V.

*Optional equipment

8 x 8 x 8.
Telma retarder.
8 tyres, 20.5 R25 (vehicle width 2,90 m).
Partial extension outriggers.
Engine-independent heater.

*Further optional equipment upon request.

Technische Daten: Kranoberwagen

Teleskopausleger

Von 12,07 bis 45,00 m ausfahrbarer, fünfteiliger vollteleskopierbarer †Trapez Ausleger. Maximale Rollenhöhe 47,90 m.

Wippwerk

2 Zylinder mit Sicherheits-Rückschlagventil.
Auslegerverstellwinkel -3,1° bis +81,5°.

Lastmomentbegrenzer- und Hubendschalter-System

Elektronisches Lastmomentbegrenzer- und Hubendschalter-System mit hör- und sichtbarer Vorwarnung und automatischer Abschaltung. Digitales Display für die aktuelle und zulässige Last, Ausladung und verschiedene zusätzliche Arbeitszustände.

Kranfahrerkabine

Schallisoliert, aufklappbare Windschutzscheibe, Komfortsitz mit in Armlehnen integrierte Kransteuereinrichtung. Ergonomisch angeordnete Steuer- und Kontrolleinrichtungen. Motorabhängige Warmwasserheizung.

Drehwerk

Planetendrehwerk, 360° kontinuierlich drehbar mit Fußbremse und federbelasteter Drehwerksfeststellbremse.

Gegengewicht

2 t bestehend aus mehreren Teilen, hydraulisches Rüstsystem.

Motor

Mercedes-Benz OM 366 A, 6 Zylinder Diesel, wassergekühlt mit Abgasturbolader, Hubraum 5,96 Liter 125 kW (170 PS) bei 2600 min⁻¹. Max. Drehmoment 566 Nm bei 1500 min⁻¹. Kraftstoffbehälter: 209 l.

Hydrauliksystem

4 Zahnradpumpen mit einer Gesamtfördermenge von 608 l/min. Filter im Vorlauf mit Umgehungsschutz und Verschmutzungsanzeige für jede Pumpe. Thermostatisch gesteuerter Ölkühler und Systemdruck-Kontrollanschlüsse mit Schnellverschlüssen. Tankvolumen: 985 l.

Steuerung

Stufenlose Regelung aller Kranbewegungen durch hydraulische Vorsteuerung und Steuerhebel mit automatischer Nullstellung.

Hubwerk

HO30F-26G, 2 Flügelzellenmotore, Planetengetriebe, zwei Geschwindigkeiten, gerillte Trommel, automatische Lamellenbremse. Seilendschalter und Hubwerksdrehmelder.

Elektrische Anlage

24 V.

*Zusatzausrüstung

12,07 - 38,00 m vierteiliger Hauptausleger.
9,68 m Klappspitze (0°, 30° abwinkelbar).
9,68 - 17,00 m teleskopierbare Klappspitze (0°, 30° abwinkelbar).
Zusatzgewicht 9,85 t (Gesamtgegengewicht 11,85 t).
Zusatzgewicht 11 t, dieses Gegengewicht wird separat befördert (Gesamtgegengewicht 22,85 t).
Steuerung für Fahren/Lenken in der Kranfahrerkabine.
Hilfshubwerk, HO30F-26G oder HO15G-20G.
Motorunabhängige Heizung.

Technische Daten: Kranunterwagen

Rahmen

4-Achs-Spezialfahrzeug, geschweißte, torsionssteife Kastenkonstruktion aus hochfestem Feinkornstahl.

Abstützung

4 hydraulisch teleskopierbare Schiebeträger mit innengeführten Abstützzy lindern und Abstützplatten, beidseitig vom Unterwagen und aus der Kranfahrerkabine einzeln horizontal und vertikal steuerbar. Wasserwaage.

Motor

Mercedes-Benz OM 402 LA, 8 Zylinder Diesel, Wassergekühlt mit Abgasturbolader und Ladeluftkühler, Hubraum 12,8 Liter, 280 kW (381 PS) bei 2100 min⁻¹. Max. Drehmoment 1775 Nm bei 1200 min⁻¹. Kraftstoffbehälter: 425 l.
Motoremission: EURO I (88/77/EWG und 91/542/EWG).

Getriebe

Allison Getriebeautomat HD 4560P, 6 Gänge vorwärts und 1 rückwärts. Verteilergetriebe mit 2 Schaltstufen integriert in der 3. Achse.

Antrieb/Lenkung

8 x 6 x 8

Achsen

4 Achsen. Achsen 1, 3 und 4 gelenkt und angetrieben, 2. Achse gelenkt.

Federung

Gasdruckfederung vorn und hinten, hydraulische Sperrvorrichtung und automatisches Nivelliersystem in der Kabine.

Bereifung

8 Reifen, Größe 16.00 R25.

Lenkung

Zweikreis-Hydrolenkung mit Notlenkpumpe. Während der Straßenfahrt werden die 1. und 2. Achse gelenkt. Separate Lenkung der 3. und 4. Achse für Allradlenkung und Krabbengang.

Bremsen

Betriebsbremse: pneumatische Zweikreisbremse, auf alle Räder wirkend, Lufttrockner. Dauerbremse: Auspuffklappenbremse mit Konstantdrossel. Feststellbremse: druckluftbetätigte Federspeicherbremse auf 2. 3. und 4. Achse wirkend.

Fahrerhaus

Schallisoliertes 2-Mann-Fahrerhaus, Sitzverstellung, motorabhängige Warmwasserheizung. Kontroll- und Bedienungseinrichtungen für Fahrbetrieb.

Elektrische Anlage

24 V.

*Zusatzausrüstung

8 x 8 x 8.
Elektrische Wirbelstrombremse.
8 Reifen, Größe 20.5 R25 (Fahrzeugbreite 2,90 m).
Kleine Stützbasis.
Motorunabhängige Heizung.

*Weitere Zusatzausrüstungen auf Anfrage.

Caractéristiques de la superstructure

Flèche

Flèche † trapézoïdale cinq éléments de 12,07 à 45,00 m, à télescopage hydraulique intégral. Hauteur maximum de tête de flèche 47,90 m.

Relevage

2 vérins avec clapets anti-retour, angle de relevage de -3,1° à +81,5°.

Contrôleur d'état de charge et dispositif de fin de course haute crochet.

Équipement électronique de contrôle de charge et de fin de course haute crochet. Signalisation sonore et visuelle et coupure des mouvements. Affichage digital de la charge levée, de la charge maximum autorisée, de la portée et de diverses indications complémentaires sur les conditions de levage.

Cabine

Cabine insonorisée avec pare-brise ouvrant, siège à réglages multiples avec manipulateurs multidirectionnels intégrés dans les accoudoirs, chauffage à eau chaude alimenté par le moteur. Instruments de contrôle et équipements de commande ergonomiquement disposés.

Orientation

Orientation continue sur 360° par réducteur à planétaires, frein au pied et frein d'immobilisation à serrage par ressorts.

Contrepoids

Contrepoids multiéléments de 2 tonnes. Système de dépose hydraulique.

Moteur

Diesel Mercedes-Benz OM366A, 6 cylindres à refroidissement liquide, suralimenté, 5,96 litres de cylindrée, 125 KW (170 CV) à 2600 min⁻¹. Couple maxi 566 Nm à 1500 min⁻¹. Capacité du réservoir de carburant: 209 l.

Système hydraulique

4 pompes à engrenages principales combinées débitant 608 l/min. Filtres indépendants sur circuits d'alimentation avec dispositifs de protection et indicateurs de colmatage. Refroidisseur d'huile à commande thermostatique et prises de pressions hydrauliques centralisées. Volume du réservoir: 985 l.

Commandes

Commandes progressives de tous les mouvements de la grue par manipulateurs hydrauliques multidirectionnels à deux axes et retour au neutre automatique.

Treuil de levage

Treuil HO30F-26G à deux gammes de vitesses, deux moteurs hydraulique à palettes, réduction à planétaires, montée et descente contrôlées, tambour rainuré et frein multi-disques automatique. Indicateur de rotation du tambour et dispositif de fin de course basse.

Installation électrique

24 V.

* Équipement optionnels

Flèche de 12,07 à 38,00m, 4 éléments.
Extension treillis 9,68 m (inclinable à 0° ou 30°).
Extension treillis télescopique 9,68 - 17,00 m (inclinable à 0° ou 30°).
Contrepoids supplémentaire de 9,85 t (Contrepoids total 11,85 t).
Contrepoids supplémentaire de 11 t, transporté séparément (Contrepoids total 22,85 t).
Commandes de conduite depuis la cabine de superstructure.
Treuil auxiliaire, HO30F-26G ou HO15G-20G.
Chauffage autonome.

Caractéristiques du porteur

Châssis

Porteur spécial, 4 essieux, construction soudée type caisson, résistant à la torsion, en acier à haute limite élastique.

Calage

4 poutres à télescopage hydraulique, avec vérins verticaux 'inversés' et patins d'appui. Commande indépendante des mouvements verticaux et horizontaux des deux côtés du porteur et depuis la cabine de conduite. Niveau à bulle.

Moteur

Diesel Mercedes-Benz OM402LA, 8 cylindres à refroidissement liquide, suralimenté et équipé d'un dispositif de refroidissement de l'air d'admission. 12,8 litres de cylindrée, 280 KW (381 CV) à 2100 min⁻¹. Couple maxi 1775 Nm à 1200 min⁻¹. Capacité du réservoir de carburant: 425 l. Emissions de gaz et fumées conformes à la norme EURO I (88/77/CEE et 91/542/CEE).

Boîte de vitesses

Boîte de vitesses automatique Allison HD 4560P. 6 rapports de marche avant et 1 rapport de marche arrière. Boîte de transfert à 2 rapports intégrée au 3ème essieu.

Direction/Translation

8 x 6 x 8

Essieux

4 essieux. Essieux 1, 3 et 4 directeurs et moteurs, essieu n° 2 directeur.

Suspension

Suspension hydro-pneumatique à l'avant et à l'arrière, dispositif de verrouillage et mise-à-niveau automatique à partir de la cabine de conduite.

Pneumatiques

8 pneus, 16.00 R25.

Direction

Direction assistée à double circuit avec pompe de secours. Essieux 1 et 2 directionnels sur la route. Direction séparée pour le 3 et 4ème essieu pour marche en crabe et réduction du diamètre de braquage.

Freins

Frein de service: frein pneumatique à double circuit agissant sur toutes les roues et dessiccateur. Ralentisseur: clapet sur échappement et frein sur distribution moteur. Frein de stationnement: à ressorts à desserrage pneumatique agissant sur les essieux 2, 3 et 4.

Cabine

Cabine bi-place avec garnissage et insonorisation, siège à réglages multiples, chauffage à eau chaude alimenté par le moteur. Équipement de contrôle et de conduite.

Installation électrique

24 V.

* Équipement optionnels

8 x 8 x 8.
Ralentisseur Telma.
8 pneus 20.5 R25 (largeur du véhicule 2,90 m).
Calage partiel.
Chauffage autonome.

*Autres équipements supplémentaires sur demande.

Especificación de la Superestructura

Pluma

De 12,07 a 45,00 m cinco tramos de perfil \uparrow Trapezoidal de telescopaje totalmente hidráulico. Altura máxima en punta 47,90 m.

Elevación de pluma

Dos cilindros con válvula de seguridad. Angulo de pluma desde $-3,1^\circ$ hasta $+81,5^\circ$.

Sistema Indicador del Momento de Carga y de Final de Carrera del Gancho

Electrónico con alarma audio visual y bloqueo automático de las palancas. Pantalla digital con las cargas actuales y permisibles y condiciones varias de trabajo.

Cabina

Tratada acústicamente, ventana frontal con apertura, asiento de lujo que incorpora los mandos de palanca. Calefacción por agua caliente del motor. Controles de operación de la grúa e instrumentación ergonómicamente situados.

Giro

Continuo 360° , reductor de planetarios con freno de pedal. Freno de aparcamiento aplicado por muelle.

Contrapeso

De 2 Tm, compuesto de varios bloques. Sistema hidráulico para desmontaje.

Motor

Diesel Mercedes-Benz OM366A, 6 cilindros, refrigerado por agua, turbo-alimentado. Cilindrada 5,96 litros, 125 kW (170 PS) a 2600 r.p.m. Par máximo: 566 Nm a 1500 r.p.m. Capacidad del Depósito de Combustible: 209 l.

Sistema hidráulico

Cuatro bombas principales de engranajes con un caudal total combinado de 608 l/min. Filtros en la línea de presión con protección by-pass e indicador de estado, uno por cada bomba. Radiador de aceite con control por termostato y dispone de panel para comprobación de presiones. Capacidad del depósito: 985 litros.

Sistema de control

Controles continuos de todos los movimientos de la grúa, usando pilotaje hidráulico y palancas de control con retorno automático a cero.

Cabrestante

HO30G-26G Dos motores de paletas, potencia motorizada para elevación y descenso, con doble gama de velocidades, reducción de planetarios, tambor acanalado, freno automático multidisco de actuación por muelle. Indicadores de sentido de rotación del cabrestante y llegada a la tercera capa de cable.

Sistema eléctrico

24 V.

*Equipos opcionales

Pluma principal de 38,00 m, 4 tramos.

Plumín de 9,68 m (Angulable 0° , 30°).

Plumín telescópico 9,68 - 17,00 (Angulable 0° , 30°).

Contrapeso adicional de 9,85 Tm (Contrapeso total 11,85 Tm).

Contrapeso adicional de 11 Tm transportable por separado (Contrapeso total 22,85 Tm).

Controles de traslación/dirección.

Cabrestante auxiliar HO30F-26G o HO15G-20G.

Calefacción independiente del motor.

Especificación del chasis

Bastidor

Chasis especial de cuatro ejes de construcción soldada tipo cajón, resistente a la torsión, en acero de alta resistencia.

Estabilizadores

Cuatro vigas telescópicas hidráulicas con cilindros "invertidos" y placas de apoyo. Controles independientes para los movimientos horizontales y verticales, con controles en ambos lados del chasis y en la cabina de la grúa. Manómetro indicador de nivel.

Motor

Diesel Mercedes-Benz OM402LA, 8 cilindros, refrigerado por agua, turbo-alimentado y post-refrigerado. Cilindrada 12,8 litros, 280 kW (381 PS) a 2100 r.p.m. Par máximo: 1775 Nm a 1200 r.p.m. Capacidad del Depósito de Combustible: 425 l.

Emisión de gases: Según normas EURO I (88/77/EEC y 91/542/EEC).

Transmisión

ALLISON automática HD 4560P, 6 velocidades adelante y 1 atrás. Caja de transferencia con 2 velocidades integrada con el 3º eje.

Tracción/Dirección

8 x 6 x 8

Ejes

4 ejes. Ejes 1, 3 y 4 motrices y directrices, el 2º es directriz únicamente.

Suspensión

De hidrogas, delantera y trasera con bloqueo automático y sistema de nivelación desde la cabina.

Neumáticos

8 neumáticos, 16.00 R25.

Dirección

Dirección servo-asistida de doble circuito con bomba de dirección de emergencia. Los ejes 1 y 2 son directrices para circular por carretera. Dirección independiente de los ejes 3º y 4º para dirección en todas las ruedas y dirección tipo cangrejo.

Frenos

Frenos de servicio: Neumático con doble circuito, actuando sobre todas las ruedas, secador de aire. Freno continuo: Freno sobre el escape, con estrangulamiento continuo. Freno de Aparcamiento: Operado neumáticamente y aplicado por muelle sobre los ejes 2º, 3º y 4º.

Cabina

Para dos personas, tratada acústicamente y acabado total sin salientes, asiento totalmente regulable, calefacción por agua caliente del motor. Controles e instrumentación para conducción del vehículo.

Sistema eléctrico

24 V.

*Equipos opcionales

8 x 8 x 8.

Retardador eléctrico (TELMA).

8 neumáticos 20.5 R25 (Anchura del vehículo: 2,90 m).

Extensión parcial de estabilizadores.

Calefacción independiente del motor.

*Sigüientes equipos bajo demanda

Notes referring to load charts

Hinweise für Traglasttabellen

Notes relatives aux tableaux des charges

Notas para las tablas de cargas

Lifting capacities according to BS/DIN • 85%

WARNING: THIS CHART IS ONLY A GUIDE. The Notes below are for illustration only and should not be relied upon to operate the crane. The individual crane's load chart, operating instructions and other instruction plates must be read and understood prior to operating the crane.

BS/DIN: Capacities are in accordance with DIN 15019: Part 2: 1979 and clause 9 – Stability of BS1757: 1986 – Power-driven Mobile Cranes, with wind forces to tables 5(a) and 6(a) of BS2573: Part 1: 1983 – Rules for the Design of Cranes.

85%: Capacities do not exceed 85% of the tipping load in accordance with SAE J765A.

Lifting capacities at 85% do **not** comply with the essential health and safety requirements of the EU Machinery Directive.

1. Capacities given do not include the weight of hookblocks, slings, auxiliary lifting equipment and load handling devices. Their weights **MUST** be added to the load to be lifted. When more than minimum required reeving is used, the additional rope weight shall be considered part of the load.
2. All capacities are for crane on firm, level surface. It may be necessary to have structural supports under the outrigger floats or tyres to spread the load to a larger bearing surface.
3. When either boom length or radius or both are between values listed, the smallest load shown at either the next larger radius or boom length shall be used.
4. For outrigger operation, ALL outriggers shall be fully extended with tyres raised free of ground before raising the boom or lifting loads.
5. Tyres shall be inflated to the recommended pressure before lifting on rubber.

Traglasten entsprechen BS/DIN • 85%

WARNUNG: DIESE TABELLE IST LEDIGLICHE EINE RICHTLINIE. Die Hinweise dienen als Erklärung und sind für die Kranbedienung nicht maßgebend. Vor Inbetriebnahme des Kranes sind Traglasttabellen, Bedienungsanleitung und andere Vorschriften eingehend zu studieren.

BS/DIN: Die Tragkraftwerte entsprechen DIN 15019 Teil 2, 1979 und der Klausel 9 – Stabilität von BS 1757, 1986 für motorgetriebene Fahrzeugkrane mit Windgeschwindigkeiten gemäß den Tabellen 5(a) und 6(a) von BS2573, Teil 1, 1983 – Konstruktionsvorschriften für Krane.

85%: Die Tragkraftwerte liegen in Übereinstimmung mit der SAE J765A unter 85% der Kippplast.

Die 85% Traglasten entsprechen **nicht** den Sicherheitsanforderungen der EG-Maschinenrichtlinie.

1. Das Gewicht der Hakenflaschen und aller Anschlagmittel muß zu der Last hinzugerechnet werden. Beim Einscheren mit erhöhten Werten ist das zusätzliche Seilgewicht als Teil der Last zu betrachten.
2. Alle Werte gelten für den Kran auf festem, ebenem Untergrund. Eventuell müssen die Stützteller oder Reifen unterlegt werden, um die Last über eine größere Abstützfläche zu verteilen.
3. Wenn Auslegerlänge oder Radius oder beide Werte zwischen den aufgeführten Werten liegen, ist die geringere der Traglasten zu wählen, die für den die nächstgrößere Ausladung oder die nächste bzw. anschließende Auslegerlänge genannt sind.
4. In abgestütztem Zustand müssen ALLE Stützen komplette ausgefahren sein. Die Reifen dürfen den Boden nicht berühren. Erst danach dürfen Lasten oder der Ausleger angehoben werden.
5. Bevor frei auf Rädern gearbeitet wird, müssen, die Reifen mit dem vorschrittsmäßigen Druck aufgefüllt werden.

Capacités de levage selon BS/DIN • 85%

ATTENTION: CE TABLEAU N'EST QU'UN GUIDE. Les notes ci-dessous sont données à titre d'exemple et ne devront pas être utilisées pour faire fonctionner la grue. Toute la documentation concernant chaque type de grue: tableau des charges, instructions de fonctionnement et toutes autres plaques d'instructions devront être lues et comprises avant de manoeuvrer la grue.

BS/DIN: Les capacités de levage sont conformes à la norme DIN 15019 section 2 de 1979 et à la clause 9 – stabilité - de la norme BS1757: 1986, relatives aux grues mobiles et pour des vitesses de vent correspondant aux tableaux 5(a) et 6(a) de la norme tableaux BS2573, Section 1: 1983 – normes pour la conception des grues.

85%: Les capacités de levage ne dépassent pas 85% de la charge de basculement. Elles sont conformes à norme SAE J765A.

Les capacités de levage à 85% **ne** respectent pas les préconisations concernant la santé et la sécurité prévues par la Directive Machines CE.

1. Les charges mentionnées dans les tableaux ne comprennent pas le poids des mouffes, des élingues et autres accessoires de levage qui doit être additionné à celui de la charge levée. Lorsque le mouflage est supérieur au minimum requis le poids de l'excédent de câble doit être additionné à celui de la charge.
2. Les capacités sont données sur sol ferme et de niveau. Il peut être nécessaire d'utiliser des bastaings ou des accessoires similaires afin de répartir la charge transmise au sol par les roues ou les patins de calage.
3. Lorsque la longueur de flèche ou la portée ne correspond pas aux valeurs mentionnées dans les tableaux, il convient de se référer à la valeur inférieure mentionnée pour la portée ou la longueur de flèche immédiatement supérieure.
4. Pour utilisation machine calée, les traverses de calage doivent être totalement télescopées et les roues décollées du sol avant de relever la flèche ou de lever des charges.
5. Les pneumatiques devront être gonflés aux pressions préconisées avant tout levage en libre.

Capacidades de elevación de acuerdo con BS/DIN • 85%

AVISO: ESTA TABLA ES SOLO UNA ORIENTACION. Las notas que aparecen al final de la misma solo sirven de ilustración y no deben ser tomadas como instrucciones para operar la grúa. La tabla de cargas, las instrucciones de operación y otras placas ilustrativas de cada grúa deben ser leídas y correctamente interpretadas antes de operar la grúa.

BS/DIN: Capacidades de acuerdo con las Normas DIN 15019: Apartado 2: 1979 y clausula 9 – Estabilidad. BS1757: 1986 – Grúas móviles autopropulsadas, con fuerza de viento según tablas 5(a) y 6(a). BS2573: Apartado 1: 1983 – Reglamento para el Diseño de grúas.

85%: Las capacidades de elevación no deben exceder del 85% de la carga de vuelco, según normas SAE J765A.

Las capacidades de elevación al 85% **no** cumplen con las normas de seguridad exigidas por las Directivas de Maquinaria de la CEE.

1. Las cargas indicadas no incluyen el peso de los ganchos, eslingas, equipos auxiliares y aparejos de elevación. Sus pesos **DEBEN** ser añadidos al de la carga a elevar. Cuando se utilice un número de ramales de cable superior al necesario, el peso adicional del cable debe ser considerado como parte de la carga.
2. Todas las capacidades corresponden a la grúa situada sobre terreno firme nivelado y uniforme. La naturaleza del terreno puede hacer necesario colocar, bajo los apoyos de los estabilizadores o bajo los neumáticos, elementos estructurales que repartan la carga sobre una mayor superficie de apoyo.
3. Cuando se trabaje con longitudes de pluma o rádios, intermedios entre los valores reflejados en las tablas, se considerará la carga inmediata inferior indicada en el radio o longitud de pluma inmediato superior.
4. Para trabajos sobre estabilizadores, **TODOS** los estabilizadores estarán totalmente extendidos y los neumáticos sin tocar el suelo antes de elevar pluma o izar cargas.
5. Los neumáticos deberán estar inflados a la presión recomendada antes de elevar cargas sobre neumáticos.

Lifting capacities for telescopic boom
Traglasten am Teleskopausleger
Capacités de levage à la flèche télescopique
Capacidades de elevación con pluma telescópica



12,07 – 45,00 m



360°



22,85 t



BS/DIN

m	12,07	17,55	20,30	23,04	28,53	34,02	39,51	45,00
3,00	**90,00/*80,00							
3,00	75,00	46,90	46,40	45,40				
3,50	65,00	46,90	46,40	43,10				
4,00	59,30	46,90	46,40	41,00	26,10			
4,50	54,50	46,90	43,80	39,10	26,10	21,20		
5,00	50,30	44,50	41,50	37,30	26,10	21,20		
6,00	43,30	40,20	37,30	34,10	26,10	21,20	17,00	
7,00	36,10	35,00	33,90	31,10	25,30	20,80	17,00	11,00
8,00	30,70	29,60	29,80	28,10	23,00	19,50	17,00	11,00
9,00	24,90	25,40	25,60	25,70	20,80	18,30	16,50	11,00
10,00		23,70	23,90	22,40	18,90	17,30	15,90	11,00
12,00		18,60	19,20	18,90	15,80	14,50	13,60	10,60
14,00		14,20	16,30	14,70	13,40	12,30	11,60	9,90
16,00			12,80	12,00	11,50	10,50	9,90	9,20
18,00				9,55	9,60	9,10	8,60	7,90
20,00					8,60	7,90	7,50	7,00
22,00					7,70	6,80	6,50	6,30
24,00					6,90	6,00	5,70	5,50
26,00						5,40	5,00	4,85
28,00						4,85	4,25	4,25
30,00						4,40	3,50	3,75
32,00							2,85	3,25
34,00							2,25	2,75
36,00								2,20
38,00								1,75



85%

m	12,07	17,55	20,30	23,04	28,53	34,02	39,51	45,00
3,00	**90,00/*80,00							
3,00	75,00	46,90	46,40	45,40				
3,50	65,00	46,90	46,40	43,10				
4,00	59,30	46,90	46,40	41,00	26,10			
4,50	54,50	46,90	43,80	39,10	26,10	21,20		
5,00	50,30	44,50	41,50	37,30	26,10	21,20		
6,00	43,30	40,20	37,30	34,10	26,10	21,20	17,00	
7,00	36,10	35,00	33,90	31,10	25,30	20,80	17,00	11,00
8,00	30,70	29,60	29,80	28,10	23,00	19,50	17,00	11,00
9,00	24,90	25,40	25,60	25,70	20,80	18,30	16,50	11,00
10,00		23,70	23,90	22,40	18,90	17,30	15,90	11,00
12,00		18,60	19,20	18,90	15,80	14,50	13,60	10,60
14,00		14,20	16,30	14,80	13,40	12,30	11,60	9,90
16,00			13,60	12,80	11,50	10,50	9,90	9,20
18,00				10,50	9,90	9,10	8,60	7,90
20,00					8,60	7,90	7,50	7,00
22,00					7,70	6,90	6,50	6,30
24,00					7,00	6,00	5,70	5,50
26,00						5,40	5,00	4,85
28,00						4,85	4,40	4,25
30,00						4,40	3,85	3,75
32,00							3,35	3,25
34,00							2,95	2,85
36,00								2,50
38,00								2,15

T1 T2 T3 T4 %

T1	0	67	67/0	67	100/0	100/0	100	100
T2	0	0	33/100	67	100/100	100/100	100	100
T3	0	0	0/0	0	0/50	33/83	67	100
T4	0	0	0/0	0	0/50	33/83	67	100

**0° over rear, über Hinterkante, en arrière, por la parte trasera

* ±90° over rear, über Hinterkante, en arrière, por la parte trasera

Lifting capacities > 60 t require optional equipment. Traglasten > 60 t erfordern Zusatzausrüstung. Capacités de levage > 60 t demandent équipement supplémentaire. Capacidades de elevación > 60 Tm requiere equipo opcional.

Lifting capacities for telescopic boom
Traglasten am Teleskopausleger
Capacités de levage à la flèche télescopique
Capacidades de elevación con pluma telescópica



12,07 – 45,00 m



360°



11,85 t



BS/DIN

m	12,07	17,55	20,30	23,04	28,53	34,02	39,51	45,00
3,00	**90,00/**80,00							
3,00	75,00	46,90	46,40	45,40				
3,50	65,00	46,90	46,40	43,10				
4,00	59,30	46,90	46,40	41,00	26,10			
4,50	54,50	46,90	43,80	39,10	26,10	21,20		
5,00	50,30	44,50	41,50	37,30	26,10	21,20		
6,00	43,30	40,20	37,30	34,10	26,10	21,20	17,00	
7,00	36,10	35,00	33,90	31,10	25,30	20,80	17,00	11,00
8,00	30,70	29,60	29,80	28,10	23,00	19,50	17,00	11,00
9,00	24,90	25,40	25,60	25,70	20,80	18,30	16,50	11,00
10,00		21,10	22,20	21,50	18,90	17,30	15,90	11,00
12,00		40,80	16,05	15,20	15,00	14,50	13,60	10,60
14,00		10,80	12,00	11,15	12,40	12,00	11,60	9,90
16,00			9,20	8,40	10,65	9,55	9,90	9,20
18,00				6,30	8,55	8,45	7,80	7,90
20,00					6,90	7,45	6,15	6,65
22,00					5,60	6,10	4,85	5,35
24,00					4,50	5,05	3,80	4,30
26,00						4,15	2,95	3,40
28,00						3,45	2,20	2,65
30,00						2,80	1,55	2,05
32,00							1,05	1,50
34,00								1,05
36,00								0,60



85%

m	12,07	17,55	20,30	23,04	28,53	34,02	39,51	45,00
3,00	**90,00/**80,00							
3,00	75,00	46,90	46,40	45,40				
3,50	65,00	46,90	46,40	43,10				
4,00	59,30	46,90	46,40	41,00	26,10			
4,50	54,50	46,90	43,80	39,10	26,10	21,20		
5,00	50,30	44,50	41,50	37,30	26,10	21,20		
6,00	43,30	40,20	37,30	34,10	26,10	21,20	17,00	
7,00	36,10	35,00	33,90	31,10	25,30	20,80	17,00	11,00
8,00	30,70	29,60	29,80	28,10	23,00	19,50	17,00	11,00
9,00	24,90	25,40	25,60	25,70	20,80	18,30	16,50	11,00
10,00		22,10	22,20	24,20	18,90	17,30	15,90	11,00
12,00		16,85	18,10	17,20	15,80	14,50	13,60	10,60
14,00		12,45	13,70	12,85	12,70	12,30	11,60	9,90
16,00			10,60	9,80	10,90	10,50	9,90	9,20
18,00				7,55	9,60	8,45	8,60	7,90
20,00					8,00	7,50	7,30	7,00
22,00					6,60	6,70	5,85	6,30
24,00					5,45	5,95	4,75	5,20
26,00						5,00	3,80	4,25
28,00						4,20	3,00	3,50
30,00						3,55	2,35	2,80
32,00							1,75	2,25
34,00							1,15	1,75
36,00								1,20
38,00								0,75

T1 T2 T3 T4 %

T1	0	67	67/0	67	100/0	100/0	100	100
T2	0	0	33/100	67	100/100	100/100	100	100
T3	0	0	0/0	0	0/50	33/83	67	100
T4	0	0	0/0	0	0/50	33/83	67	100

**0° over rear, über Hinterkante, en arrière, por la parte trasera

* ±90° over rear, über Hinterkante, en arrière, por la parte trasera

Lifting capacities > 60 t require optional equipment. Traglasten > 60 t erfordern Zusatzausrüstung. Capacités de levage > 60 t demandent équipement supplémentaire. Capacidades de elevación > 60 Tm requiere equipo opcional.

Lifting capacities for telescopic boom
Traglasten am Teleskopausleger
Capacités de levage à la flèche télescopique
Capacidades de elevación con pluma telescópica



12,07 – 45,00 m



360°



2 t



BS/DIN

m	12,07	17,55	20,30	23,04	28,53	34,02	39,51	45,00
3,00	*80,00							
3,00	70,00	46,90	46,40	45,40				
3,50	63,30	46,90	46,40	43,10				
4,00	57,80	46,90	46,40	41,00	26,10			
4,50	53,00	46,90	43,80	39,10	26,10	21,20		
5,00	47,10	44,50	41,50	37,30	26,10	21,20		
6,00	38,00	36,90	37,10	34,10	26,10	21,20	17,00	
7,00	31,60	30,50	30,70	30,80	25,30	20,80	17,00	11,00
8,00	24,30	23,00	24,60	23,40	23,00	19,50	17,00	11,00
9,00	19,20	18,00	19,40	18,40	18,30	18,30	16,50	11,00
10,00		14,40	15,80	14,80	16,80	15,80	15,90	11,00
12,00		9,25	10,60	9,65	12,35	12,50	11,45	10,60
14,00		6,10	7,35	6,50	8,95	9,60	8,15	8,70
16,00			5,15	4,35	6,70	7,25	5,90	6,45
18,00				2,75	5,05	5,60	4,25	4,80
20,00					3,80	4,35	3,00	3,55
22,00					2,80	3,35	2,05	2,55
24,00					1,95	2,50	1,25	1,75
26,00						1,85		1,10
28,00						1,30		
30,00						0,80		



85%

m	12,07	17,55	20,30	23,04	28,53	34,02	39,51	45,00
3,00	*80,00							
3,00	70,00	46,90	46,40	45,40				
3,50	63,30	46,90	46,40	43,10				
4,00	57,80	46,90	46,40	41,00	26,10			
4,50	53,00	46,90	43,80	39,10	26,10	21,20		
5,00	47,10	44,50	41,50	37,30	26,10	21,20		
6,00	38,00	36,90	37,10	34,10	26,10	21,20	17,00	
7,00	31,60	30,50	30,70	30,80	25,30	20,80	17,00	11,00
8,00	26,70	25,70	26,20	26,00	23,00	19,50	17,00	11,00
9,00	21,55	20,30	21,80	20,70	20,50	18,30	16,50	11,00
10,00		16,30	17,80	16,80	16,80	17,30	15,90	11,00
12,00		10,80	12,15	11,20	13,95	12,50	13,05	10,60
14,00		7,30	8,65	7,75	10,25	10,90	9,45	9,90
16,00			6,20	5,40	7,80	8,40	7,00	7,55
18,00				3,70	6,00	6,55	5,25	5,75
20,00					4,65	5,20	3,90	4,40
22,00					3,55	4,10	2,85	3,35
24,00					2,70	3,25	2,00	2,50
26,00						2,55	1,20	1,80
28,00						1,95		1,10
30,00						1,40		

T1 T2 T3 T4 %

T1	0	67	67/0	67	100/0	100/0	100	100
T2	0	0	33/100	67	100/100	100/100	100	100
T3	0	0	0/0	0	0/50	33/83	67	100
T4	0	0	0/0	0	0/50	33/83	67	100

* ±90° over rear, über Hinterkante, en arrière, por la parte trasera

Lifting capacities > 60 t require optional equipment. Traglasten > 60 t erfordern Zusatzausrüstung. Capacités de levage > 60 t demandent équipement supplémentaire. Capacidades de elevación > 60 Tm requiere equipo opcional.

Lifting capacities for telescopic boom
Traglasten am Teleskopausleger
Capacités de levage à la flèche télescopique
Capacidades de elevación con pluma telescópica



12,07 – 45,00 m



360°



1 t



BS/DIN

m	12,07	17,55	20,30	23,04	28,53	34,02	39,51	45,00
3,00	*80,00							
3,00	70,00	46,90	46,40	45,40				
3,50	63,10	46,90	46,40	43,10				
4,00	57,60	46,90	46,40	41,00	26,10			
4,50	52,30	46,90	43,80	39,10	26,10	21,20		
5,00	46,40	44,50	41,50	37,30	26,10	21,20		
6,00	37,50	36,40	36,60	34,10	26,10	21,20	17,00	
7,00	30,70	29,30	29,60	29,80	25,30	20,80	17,00	11,00
8,00	23,30	22,00	23,60	22,50	22,30	19,50	17,00	11,00
9,00	18,40	17,20	18,60	17,60	18,30	18,30	16,50	11,00
10,00		13,55	15,00	14,00	16,80	15,10	15,90	11,00
12,00		8,65	10,00	9,05	11,70	12,35	10,80	10,60
14,00		5,60	6,85	6,00	8,45	9,10	7,65	8,20
16,00			4,70	3,90	6,25	6,85	5,45	6,00
18,00				2,35	4,65	5,25	3,90	4,40
20,00					3,45	4,00	2,70	3,20
22,00					2,50	3,05	1,75	2,25
24,00					1,70	2,25	1,00	1,45
26,00						1,60		0,85
28,00						1,05		
30,00						0,60		



85%

m	12,07	17,55	20,30	23,04	28,53	34,02	39,51	45,00
3,00	*80,00							
3,00	70,00	46,90	46,40	45,40				
3,50	63,10	46,90	46,40	43,10				
4,00	57,60	46,90	46,40	41,00	26,10			
4,50	52,30	46,90	43,80	39,10	26,10	21,20		
5,00	46,40	44,50	41,50	37,30	26,10	21,20		
6,00	37,50	36,40	36,60	34,10	26,10	21,20	17,00	
7,00	31,10	30,00	30,20	30,40	25,30	20,80	17,00	11,00
8,00	26,00	24,70	26,20	25,20	23,00	19,50	17,00	11,00
9,00	20,60	19,40	20,90	19,80	19,60	18,30	16,50	11,00
10,00		15,40	17,30	15,90	16,80	17,00	15,90	11,00
12,00		10,10	11,50	10,50	13,25	12,50	12,35	10,60
14,00		6,75	8,05	7,20	9,70	10,35	8,90	9,45
16,00			5,75	4,90	7,30	7,95	6,55	7,10
18,00				3,30	5,60	6,15	4,80	5,35
20,00					4,30	4,85	3,55	4,05
22,00					3,25	3,80	2,55	3,00
24,00					2,40	2,95	1,70	2,20
26,00						2,25	0,90	1,50
28,00						1,70		0,80
30,00						1,15		

T1 T2 T3 T4 %

T1	0	67	67/0	67	100/0	100/0	100	100
T2	0	0	33/100	67	100/100	100/100	100	100
T3	0	0	0/0	0	0/50	33/83	67	100
T4	0	0	0/0	0	0/50	33/83	67	100

* ±90° over rear, über Hinterkante, en arrière, por la parte trasera

Lifting capacities > 60 t require optional equipment. Traglasten > 60 t erfordern Zusatzausrüstung. Capacités de levage > 60 t demandent équipement supplémentaire. Capacidades de elevación > 60 t requiere equipo opcional.

Lifting capacities for telescopic boom
Traglasten am Teleskopausleger
Capacités de levage à la flèche télescopique
Capacidades de elevación con pluma telescópico



m	< 1,5 kph		< 5 kph	
	12,07	20,30	12,07	20,30
3,00	23,40	23,40	13,50	13,50
3,50	21,20	21,20	12,05	12,00
4,00	19,30	19,30	10,75	10,75
4,50	17,00	17,10	9,60	9,60
5,00	14,55	14,70	8,60	8,60
6,00	10,95	11,05	6,90	6,90
7,00	8,45	8,55	5,50	5,55
8,00	6,60	6,70	4,35	4,40
9,00	5,15	5,30	3,40	3,45
10,00		4,15		2,65
12,00		2,45		1,30
14,00		1,25		



m	< 1,5 kph		< 5 kph	
	12,07	20,30	12,07	20,30
3,00	20,90	21,10	13,50	13,50
3,50	16,60	16,70	12,05	12,00
4,00	13,45	13,60	10,75	10,75
4,50	11,10	11,25	9,60	9,60
5,00	9,30	9,40	8,60	8,60
6,00	6,65	6,75	6,65	6,75
7,00	4,80	4,90	4,80	4,90
8,00	3,40	3,50	3,40	3,50
9,00	2,30	2,45	2,30	2,45
10,00		1,60		1,60



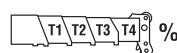
m	< 1,5 kph		< 5 kph	
	12,07	20,30	12,07	20,30
3,00	23,40	22,30	13,50	13,50
3,50	21,20	21,20	12,05	12,00
4,00	19,30	19,30	10,75	10,75
4,50	17,70	17,70	9,60	9,60
5,00	16,20	16,20	8,60	8,60
6,00	12,50	12,65	6,90	6,90
7,00	9,80	9,90	5,50	5,55
8,00	7,75	7,90	4,35	4,40
9,00	6,20	6,35	3,40	3,45
10,00		5,15		2,65
12,00		3,35		1,30
14,00		2,05		



m	< 1,5 kph		< 5 kph	
	12,07	20,30	12,07	20,30
3,00	23,40	23,60	13,50	13,50
3,50	18,60	18,80	12,05	12,00
4,00	15,20	15,40	10,75	10,75
4,50	12,70	12,85	9,60	9,60
5,00	10,70	10,85	8,60	8,60
6,00	7,80	7,95	6,90	6,90
7,00	5,80	5,90	5,50	5,55
8,00	4,30	4,45	4,30	4,40
9,00	3,15	3,30	3,15	3,30
10,00		2,40		2,40
12,00		0,90		0,90



T1	0	0	0	0
T2	0	100	0	100
T3	0	0	0	0
T4	0	0	0	0



T1	0	0	0	0
T2	0	100	0	100
T3	0	0	0	0
T4	0	0	0	0

Lifting capacities for fixed length offsettable swingaway

Traglasten für Festlängen abwinkelbare Klappspitze

Capacités de levage sur extension treillis inclinable, non télescopique

Capacidades de elevación para plúmín no telescópico, angulable



37,00 – 45,00 m



9,68 m



360°



22,85 t



BS/DIN

m	37,00	40,00	42,00	45,00		
m	9,68	9,68	9,68	9,68		
	0°	0°	0° 30°	0° 30°		
6,00	9,00					
7,00	8,65	7,60				
8,00	8,45	7,35	6,90			
9,00	8,05	7,05	6,60	6,10		
10,00	7,70	6,80	6,40	5,60		
12,00	6,95	6,55	6,10	3,45	4,90	3,45
14,00	6,35	5,95	5,80	3,25	4,45	3,35
16,00	5,85	5,40	5,30	3,10	4,10	3,20
18,00	5,45	4,80	4,90	2,95	3,75	3,05
20,00	5,00	4,35	4,50	2,85	3,45	2,85
22,00	4,65	3,95	4,15	2,70	3,10	2,60
24,00	4,30	3,60	3,80	2,60	2,85	2,35
26,00	4,00	3,30	3,50	2,50	2,60	2,15
28,00	3,55	3,05	3,25	2,40	2,35	2,00
30,00	3,15	2,75	3,00	2,30	2,15	1,85
32,00	2,70	2,40	2,60	2,20	1,95	1,80
34,00	2,25	2,20	2,30	2,10	1,70	1,70
36,00	1,90	1,85	1,95	1,85	1,50	1,50
38,00	1,55	1,50	1,55	1,55	1,20	1,40
40,00			1,20	1,20	1,10	1,10



85%

m	37,00	40,00	42,00	45,00		
m	9,68	9,68	9,68	9,68		
	0°	0°	0° 30°	0° 30°		
6,00	9,00					
7,00	8,65	7,60				
8,00	8,45	7,35	6,90			
9,00	8,05	7,05	6,60	6,10		
10,00	7,70	6,80	6,40	5,60		
12,00	6,95	6,55	6,10	3,45	4,90	3,45
14,00	6,35	5,95	5,80	3,25	4,45	3,35
16,00	5,85	5,40	5,30	3,10	4,10	3,20
18,00	5,45	4,80	4,90	2,95	3,75	3,05
20,00	5,00	4,35	4,50	2,85	3,45	2,85
22,00	4,65	3,95	4,15	2,70	3,10	2,60
24,00	4,30	3,60	3,80	2,60	2,85	2,35
26,00	4,00	3,30	3,50	2,50	2,60	2,15
28,00	3,55	3,05	3,25	2,40	2,35	2,00
30,00	3,15	2,75	3,00	2,30	2,15	1,85
32,00	2,70	2,40	2,60	2,20	1,95	1,80
34,00	2,25	2,20	2,30	2,10	1,70	1,70
36,00	1,90	1,85	1,95	1,85	1,50	1,50
38,00	1,55	1,50	1,55	1,55	1,20	1,40
40,00			1,20	1,20	1,10	1,10

T1 T2 T3 T4 %

T1	100	100	100	100
T2	100	100	100	100
T3	51	70	82	100
T4	51	70	82	100

Lifting capacities for fixed length offsettable swingaway

Traglasten für Festlängen abwinkelbare Klappspitze

Capacités de levage sur extension treillis inclinable, non télescopique

Capacidades de elevación para plumín no telescópico, angulable



37,00 – 45,00 m



9,68 m



360°



11,85 t



BS/DIN

m	37,00	40,00	42,00	45,00		
m	9,68	9,68	9,68	9,68		
	0°	0°	0° 30°	0° 30°		
6,00	9,00					
7,00	8,65	7,60				
8,00	8,45	7,35	6,90			
9,00	8,05	7,05	6,60	6,10		
10,00	7,70	6,80	6,40	5,60		
12,00	6,95	6,55	6,10	3,45	4,90	3,45
14,00	6,35	5,95	5,80	3,25	4,45	3,35
16,00	5,85	5,40	5,30	3,10	4,10	3,20
18,00	5,45	4,80	4,90	2,95	3,75	3,05
20,00	5,00	4,35	4,50	2,85	3,45	2,85
22,00	4,65	3,95	4,15	2,70	3,10	2,60
24,00	4,20	3,60	3,80	2,60	2,85	2,35
26,00	3,30	3,30	3,50	2,50	2,60	2,15
28,00	2,60	2,75	2,95	2,40	2,35	2,00
30,00	1,95	2,15	2,35	2,30	2,15	1,85
32,00	1,45	1,60	1,85	2,20	1,90	1,80
34,00	1,00	1,15	1,35	1,70	1,50	1,70
36,00		0,75	0,95	1,30	1,05	1,40
38,00			0,60	0,85	0,70	1,00
40,00						0,65



85%

m	37,00	40,00	42,00	45,00		
m	9,68	9,68	9,68	9,68		
	0°	0°	0° 30°	0° 30°		
6,00	9,00					
7,00	8,65	7,60				
8,00	8,45	7,35	6,90			
9,00	8,05	7,05	6,60	6,10		
10,00	7,70	6,80	6,40	5,60		
12,00	6,95	6,55	6,10	3,45	4,90	3,45
14,00	6,35	5,95	5,80	3,25	4,45	3,35
16,00	5,85	5,40	5,30	3,10	4,10	3,20
18,00	5,45	4,80	4,90	2,95	3,75	3,05
20,00	5,00	4,35	4,50	2,85	3,45	2,85
22,00	4,65	3,95	4,15	2,70	3,10	2,60
24,00	4,30	3,60	3,80	2,60	2,85	2,35
26,00	4,00	3,30	3,50	2,50	2,60	2,15
28,00	3,50	3,05	3,25	2,40	2,35	2,00
30,00	2,85	2,75	3,00	2,30	2,15	1,85
32,00	2,25	2,40	2,55	2,25	1,95	1,80
34,00	1,75	1,90	2,05	2,10	1,70	1,70
36,00	1,25	1,40	1,65	1,95	1,50	1,50
38,00			1,15	1,50	1,30	1,40
40,00					0,90	1,20

T1 T2 T3 T4 %

T1	100	100	100	100
T2	100	100	100	100
T3	51	70	82	100
T4	51	70	82	100

Lifting capacities for fixed length offsettable swingaway

Traglasten für Festlängen abwinkelbare Klappspitze

Capacités de levage sur extension treillis inclinable, non télescopique

Capacidades de elevación para plumín no telescópico, angulable



37,00 – 45,00 m



9,68 m



360°



2 t



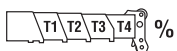
BS/DIN

m	37,00	40,00	42,00	45,00		
m	9,68	9,68	9,68	9,68		
	0°	0°	0° 30°	0° 30°		
6,00	9,00					
7,00	8,65	7,60				
8,00	8,45	7,35	6,90			
9,00	8,05	7,05	6,60	6,10		
10,00	7,70	6,80	6,40	5,60		
12,00	6,95	6,55	6,10	3,45	4,90	3,45
14,00	6,35	5,95	5,80	3,25	4,45	3,35
16,00	5,85	5,40	5,30	3,10	4,10	3,20
18,00	4,65	4,80	4,90	2,95	3,75	3,05
20,00	3,45	3,60	3,80	2,85	3,45	2,85
22,00	2,45	2,60	2,85	2,70	3,00	2,60
24,00	1,65	1,85	2,05	2,60	2,20	2,35
26,00	1,05	1,15	1,40	2,00	1,55	2,15
28,00			0,85	1,40	1,00	1,55
30,00				0,90		1,00



85%

m	37,00	40,00	42,00	45,00		
m	9,68	9,68	9,68	9,68		
	0°	0°	0° 30°	0° 30°		
6,00	9,00					
7,00	8,65	7,60				
8,00	8,45	7,35	6,90			
9,00	8,05	7,05	6,60	6,10		
10,00	7,70	6,80	6,40	5,60		
12,00	6,95	6,55	6,10	3,45	4,90	3,45
14,00	6,35	5,95	5,80	3,25	4,45	3,35
16,00	5,85	5,40	5,30	3,10	4,10	3,20
18,00	5,45	4,80	4,90	2,95	3,75	3,05
20,00	4,30	4,35	4,50	2,85	3,45	2,85
22,00	3,25	3,40	3,65	2,70	3,10	2,60
24,00	2,40	2,55	2,80	2,60	2,85	2,35
26,00	1,75	1,90	2,10	2,50	2,25	2,15
28,00	1,05	1,25	1,50	2,10	1,65	2,00
30,00			0,90	1,55	1,05	1,70
32,00				0,95		1,10
34,00						0,60



T1	T2	T3	T4
100	100	100	100
100	100	100	100
51	70	82	100
51	70	82	100

Lifting capacities for fixed length offsettable swingaway
Traglasten für Festlängen abwinkelbare Klappspitze
Capacités de levage sur extension treillis inclinable, non télescopique
Capacidades de elevación para plumín no telescópico, angulable



37,00 – 45,00 m



9,68 m



360°



1 t



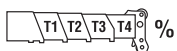
BS/DIN

m	37,00	40,00	42,00	45,00		
m	9,68	9,68	9,68	9,68		
	0°	0°	0° 30°	0° 30°		
6,00	9,00					
7,00	8,65	7,60				
8,00	8,45	7,35	6,90			
9,00	8,05	7,05	6,60	6,10		
10,00	7,70	6,80	6,40	5,60		
12,00	6,95	6,55	6,10	3,45	4,90	3,45
14,00	6,35	5,95	5,80	3,25	4,45	3,35
16,00	5,80	5,40	5,30	3,10	4,10	3,20
18,00	4,30	4,40	4,65	2,95	3,75	3,05
20,00	3,15	3,25	3,55	2,85	3,45	2,85
22,00	2,20	2,30	2,55	2,70	2,70	2,60
24,00	1,40	1,60	1,80	2,45	1,95	2,35
26,00	0,80	0,95	1,15	1,80	1,30	1,90
28,00			0,65	1,20	0,75	1,35
30,00				0,70		0,80



85%

m	37,00	40,00	42,00	45,00		
m	9,68	9,68	9,68	9,68		
	0°	0°	0° 30°	0° 30°		
6,00	9,00					
7,00	8,65	7,60				
8,00	8,45	7,35	6,90			
9,00	8,05	7,05	6,60	6,10		
10,00	7,70	6,80	6,40	5,60		
12,00	6,95	6,55	6,10	3,45	4,90	3,45
14,00	6,35	5,95	5,80	3,25	4,45	3,35
16,00	5,85	5,40	5,30	3,10	4,10	3,20
18,00	5,20	4,80	4,90	2,95	3,75	3,05
20,00	3,90	4,10	4,30	2,85	3,45	2,85
22,00	2,90	3,05	3,35	2,70	3,10	2,60
24,00	2,10	2,25	2,50	2,60	2,65	2,35
26,00	1,40	1,55	1,85	2,50	2,00	2,15
28,00	0,80	0,95	1,20	1,85	1,35	1,95
30,00			0,65	1,30	0,80	1,45
32,00				0,70		0,90



	T1	T2	T3	T4
T1	100	100	100	100
T2	100	100	100	100
T3	51	71	82	100
T4	51	71	82	100

Lifting capacities for telescopic swingaway
Traglasten Teleskopklappspitze
Capacités de levage à l'extension télescopique
Capacidades de elevación para plumín telescópico



37,00 – 45,00 m



9,68 – 17,00 m



360°



22,85 t



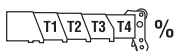
BS/DIN

m	37,00		40,00		42,00				45,00							
m	9,68	13,34	9,68	13,34	9,68		13,34		17,00		9,68		13,34		17,00	
	0°	0°	0°	0°	0°	30°	0°	30°	0°	30°	0°	30°	0°	30°	0°	30°
6,00	9,00															
7,00	8,55		7,50													
8,00	8,35	6,20	7,25		6,80											
9,00	7,95	5,90	6,95	5,75	6,50						6,00					
10,00	7,60	5,65	6,70	5,55	6,30		5,10				5,50		3,90			
12,00	6,85	5,25	6,45	5,30	6,00	3,40	4,75		3,50		4,80	3,40	3,60			2,75
14,00	6,25	4,75	5,85	4,95	5,70	3,20	4,40	2,05	3,25		4,35	3,30	3,30			2,50
16,00	5,75	4,40	5,30	4,50	5,20	3,05	4,00	1,95	3,00		4,00	3,15	3,05	2,00		2,30
18,00	5,35	4,00	4,70	4,15	4,80	2,90	3,70	1,90	2,80	1,25	3,65	3,00	2,75	1,95	2,05	1,25
20,00	4,90	3,65	4,25	3,75	4,40	2,80	3,40	1,80	2,55	1,15	3,30	2,80	2,50	1,85	1,85	1,15
22,00	4,55	3,35	3,85	3,25	4,05	2,65	3,10	1,70	2,30	1,10	3,00	2,55	2,25	1,75	1,65	1,13
24,00	4,20	3,10	3,50	2,95	3,70	2,55	2,85	1,64	2,05	1,07	2,75	2,30	2,05	1,70	1,50	1,10
26,00	3,90	2,85	3,20	2,70	3,40	2,45	2,60	1,57	1,85	1,04	2,50	2,10	1,85	1,60	1,30	1,05
28,00	3,65	2,60	2,95	2,45	3,15	2,35	2,40	1,50	1,70	1,00	2,25	1,95	1,65	1,55	1,10	1,00
30,00	3,25	2,40	2,65	2,25	2,90	2,25	2,20	1,45	1,50	0,97	2,05	1,80	1,45	1,50	1,00	0,95
32,00	2,75	2,20	2,45	2,05	2,65	2,15	2,00	1,40	1,35	0,95	1,85	1,75	1,25	1,35	0,85	0,85
34,00	2,30	2,05	2,20	1,85	2,35	2,05	1,80	1,35	1,25	0,90	1,60	1,65	1,10	1,20	0,65	0,75
36,00	1,90	1,90	1,80	1,70	1,95	1,90	1,60	1,29	1,15	0,85	1,40	1,45	0,90	1,05	0,55	0,64
38,00	1,55	1,75	1,45	1,55	1,55	1,60	1,45	1,25	1,00	0,80	1,20	1,35	0,80	0,90		0,55
40,00		1,55		1,40	1,20	1,20	1,30	1,20	0,90	0,70	1,05	1,15	0,65	0,85		
42,00							1,15	1,15	0,75	0,60				0,70		
44,00									0,60					0,60		



85%

m	37,00		40,00		42,00				45,00							
m	9,68	13,34	9,68	13,34	9,68		13,34		17,00		9,68		13,34		17,00	
	0°	0°	0°	0°	0°	30°	0°	30°	0°	30°	0°	30°	0°	30°	0°	30°
6,00	9,00															
7,00	8,55		7,50													
8,00	8,35	6,20	7,25		6,80											
9,00	7,95	5,90	6,95	5,75	6,50						6,00					
10,00	7,60	5,65	6,70	5,55	6,30		5,10				5,50		3,90			
12,00	6,85	5,25	6,45	5,30	6,00	3,40	4,75		3,50		4,80	3,40	3,60			2,75
14,00	6,25	4,75	5,85	4,95	5,70	3,20	4,40	2,05	3,25		4,35	3,30	3,30			2,50
16,00	5,75	4,40	5,30	4,50	5,20	3,05	4,00	1,95	3,00		4,00	3,15	3,05	2,00		2,30
18,00	5,35	4,00	4,70	4,15	4,80	2,90	3,70	1,90	2,80	1,25	3,65	3,00	2,75	1,95	2,05	1,25
20,00	4,90	3,65	4,25	3,75	4,40	2,80	3,40	1,80	2,55	1,15	3,30	2,80	2,50	1,85	1,85	1,15
22,00	4,55	3,35	3,85	3,25	4,05	2,65	3,10	1,70	2,30	1,10	3,00	2,55	2,25	1,75	1,65	1,13
24,00	4,20	3,10	3,50	2,95	3,70	2,55	2,85	1,64	2,05	1,07	2,75	2,30	2,05	1,70	1,50	1,10
26,00	3,90	2,85	3,20	2,70	3,40	2,45	2,60	1,57	1,85	1,04	2,50	2,10	1,85	1,60	1,30	1,05
28,00	3,65	2,60	2,95	2,45	3,15	2,35	2,40	1,50	1,70	1,00	2,25	1,95	1,65	1,55	1,10	1,00
30,00	3,25	2,40	2,65	2,25	2,90	2,25	2,20	1,45	1,50	0,97	2,05	1,80	1,45	1,50	1,00	0,95
32,00	2,75	2,20	2,45	2,05	2,65	2,15	2,00	1,40	1,35	0,95	1,85	1,75	1,25	1,35	0,85	0,85
34,00	2,30	2,05	2,20	1,85	2,35	2,05	1,80	1,35	1,25	0,90	1,60	1,65	1,10	1,20	0,65	0,75
36,00	1,90	1,90	1,80	1,70	1,95	1,90	1,60	1,29	1,15	0,85	1,40	1,45	0,90	1,05	0,55	0,64
38,00	1,55	1,75	1,45	1,55	1,55	1,60	1,45	1,25	1,00	0,80	1,20	1,35	0,80	0,90		0,55
40,00		1,55		1,40	1,20	1,20	1,30	1,20	0,90	0,70	1,05	1,15	0,65	0,85		
42,00							1,15	1,15	0,75	0,60				0,70		
44,00									0,60					0,60		



T1	100		100			100					100					
T2		100		100								100				
T3			51		70								82			100
T4				51		70								82		100

Lifting capacities for telescopic swingaway
Traglasten Teleskopklappspitze
Capacités de levage à l'extension télescopique
Capacidades de elevación para plumín telescópico



37,00 – 45,00 m



9,68 – 17,00 m



360°



11,85 t



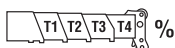
BS/DIN

m	37,00		40,00		42,00						45,00					
m	9,68	13,34	9,68	13,34	9,68		13,34		17,00		9,68		13,34		17,00	
	0°	0°	0°	0°	0°	30°	0°	30°	0°	30°	0°	30°	0°	30°	0°	30°
6,00	9,00															
7,00	8,55		7,50													
8,00	8,35	6,20	7,25		6,80											
9,00	7,95	5,90	6,95	5,75	6,50						6,00					
10,00	7,60	5,65	6,70	5,55	6,30		5,10				5,50	3,90				
12,00	6,85	5,25	6,45	5,30	6,00	3,40	4,75		3,50		4,80	3,40	3,60		2,75	
14,00	6,25	4,75	5,85	4,95	5,70	3,20	4,40	2,05	3,25		4,35	3,30	3,30		2,50	
16,00	5,75	4,40	5,30	4,50	5,20	3,05	4,00	1,95	3,00		4,00	3,15	3,05	2,00	2,30	
18,00	5,35	4,00	4,70	4,15	4,80	2,90	3,70	1,90	2,80	1,25	3,65	3,00	2,75	1,95	2,05	1,25
20,00	4,90	3,65	4,25	3,75	4,40	2,80	3,40	1,80	2,55	1,15	3,30	2,80	2,50	1,85	1,85	1,15
22,00	4,55	3,35	3,85	3,25	4,05	2,65	3,10	1,70	2,30	1,10	3,00	2,55	2,25	1,75	1,65	1,13
24,00	4,00	3,10	3,50	2,95	3,70	2,55	2,85	1,64	2,05	1,07	2,75	2,30	2,05	1,70	1,50	1,10
26,00	3,10	2,85	3,20	2,70	3,40	2,45	2,60	1,57	1,85	1,04	2,50	2,10	1,85	1,60	1,30	1,05
28,00	2,35	2,60	2,50	2,45	2,75	2,35	2,40	1,50	1,70	1,00	2,25	1,95	1,65	1,55	1,10	1,00
30,00	1,75	2,15	1,90	2,25	2,15	2,25	2,20	1,45	1,50	0,97	2,05	1,80	1,45	1,50	1,00	0,95
32,00	1,25	1,65	1,35	1,75	1,60	2,00	1,95	1,40	1,35	0,95	1,70	1,75	1,25	1,35	0,85	0,85
34,00	0,75	1,20	0,90	1,30	1,10	1,50	1,50	1,35	1,25	0,90	1,25	1,65	1,10	1,20	0,65	0,75
36,00		0,80		0,85	0,70	1,05	1,10	1,29	1,15	0,85	0,85	1,20	0,90	1,05	0,55	0,64
38,00						0,65	0,70	1,15	1,00	0,80		0,75	0,75	0,90		0,55
40,00								0,75	0,70	0,70				0,85		
42,00										0,60						



85%

m	37,00		40,00		42,00						45,00					
m	9,68	13,34	9,68	13,34	9,68		13,34		17,00		9,68		13,34		17,00	
	0°	0°	0°	0°	0°	30°	0°	30°	0°	30°	0°	30°	0°	30°	0°	30°
6,00	9,00															
7,00	8,55		7,50													
8,00	8,35	6,20	7,25		6,80											
9,00	7,95	5,90	6,95	5,75	6,50						6,00					
10,00	7,60	5,65	6,70	5,55	6,30		5,10				5,50	3,90				
12,00	6,85	5,25	6,45	5,30	6,00	3,40	4,75		3,50		4,80	3,40	3,60		2,75	
14,00	6,25	4,75	5,85	4,95	5,70	3,20	4,40	2,05	3,25		4,35	3,30	3,30		2,50	
16,00	5,75	4,40	5,30	4,50	5,20	3,05	4,00	1,95	3,00		4,00	3,15	3,05	2,00	2,30	
18,00	5,35	4,00	4,70	4,15	4,80	2,90	3,70	1,90	2,80	1,25	3,65	3,00	2,75	1,95	2,05	1,25
20,00	4,90	3,65	4,25	3,75	4,40	2,80	3,40	1,80	2,55	1,15	3,30	2,80	2,50	1,85	1,85	1,15
22,00	4,55	3,35	3,85	3,25	4,05	2,65	3,10	1,70	2,30	1,10	3,00	2,55	2,25	1,75	1,65	1,13
24,00	4,20	3,10	3,50	2,95	3,70	2,55	2,85	1,64	2,05	1,07	2,75	2,30	2,05	1,70	1,50	1,10
26,00	3,90	2,85	3,20	2,70	3,40	2,45	2,60	1,57	1,85	1,04	2,50	2,10	1,85	1,60	1,30	1,05
28,00	3,25	2,60	2,95	2,45	3,15	2,35	2,40	1,50	1,70	1,00	2,25	1,95	1,65	1,55	1,10	1,00
30,00	2,60	2,40	2,65	2,25	2,90	2,25	2,20	1,45	1,50	0,97	2,05	1,80	1,45	1,50	1,00	0,95
32,00	2,00	2,20	2,20	2,05	2,35	2,15	2,00	1,40	1,35	0,95	1,85	1,75	1,25	1,35	0,85	0,85
34,00	1,50	1,95	1,65	1,85	1,85	2,05	1,80	1,35	1,25	0,90	1,60	1,65	1,10	1,20	0,65	0,75
36,00	1,00	1,45	1,15	1,60	1,35	1,70	1,60	1,29	1,15	0,85	1,40	1,45	0,90	1,05	0,55	0,64
38,00		1,00		1,15	0,90	1,25	1,30	1,25	1,00	0,80	1,00	1,35	0,80	0,90		0,55
40,00				0,75		0,75	0,90	1,20	0,90	0,70	0,60	0,95	0,65	0,85		
42,00								0,90	0,75	0,60				0,70		
44,00										0,60				0,60		



T1	100		100		100					100						
T2	100		100						100							
T3		51		70						82						
T4			51		70						82					100

Lifting capacities for telescopic swingaway
Traglasten Teleskopklappspitze
Capacités de levage à l'extension télescopique
Capacidades de elevación para plúmín telescópico



37,00 – 45,00 m



9,68 – 17,00 m



360°



2 t



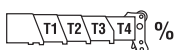
BS/DIN

m	37,00		40,00		42,00				45,00							
m	9,68	13,34	9,68	13,34	9,68		13,34		17,00		9,68		13,34		17,00	
	0°	0°	0°	0°	0°	30°	0°	30°	0°	30°	0°	30°	0°	30°	0°	30°
6,00	9,00															
7,00	8,55		7,50													
8,00	8,35	6,20	7,25		6,80											
9,00	7,95	5,90	6,95	5,75	6,50						6,00					
10,00	7,60	5,65	6,70	5,55	6,30		5,10				5,50		3,90			
12,00	6,85	5,25	6,45	5,30	6,00	3,40	4,75		3,50		4,80	3,40	3,60		2,75	
14,00	6,25	4,75	5,85	4,95	5,70	3,20	4,40	2,05	3,25		4,35	3,30	3,30		2,50	
16,00	5,75	4,40	5,30	4,50	5,20	3,05	4,00	1,95	3,00		4,00	3,15	3,05	2,00	2,30	
18,00	4,45	4,00	4,60	4,15	4,80	2,90	3,70	1,90	2,80	1,25	3,65	3,00	2,75	1,95	2,05	1,25
20,00	3,20	3,65	3,40	3,75	3,60	2,80	3,40	1,80	2,55	1,15	3,30	2,80	2,50	1,85	1,85	1,15
22,00	2,20	2,70	2,40	2,80	2,60	2,65	3,00	1,70	2,30	1,10	2,75	2,55	2,25	1,75	1,65	1,13
24,00	1,40	1,90	1,60	2,00	1,80	2,50	2,20	1,64	2,05	1,07	1,95	2,30	2,05	1,70	1,50	1,10
26,00	0,80	1,25	0,95	1,35	1,15	1,80	1,55	1,57	1,85	1,04	1,30	1,95	1,65	1,60	1,30	1,05
28,00				0,80	0,60	1,20	1,00	1,50	1,35	1,00	0,75	1,30	1,10	1,55	1,10	1,00
30,00						0,65		1,25	0,85	0,97		0,80	0,60	1,30	0,95	0,95
32,00								0,75		0,95				0,90		0,85
34,00										0,80						0,75



85%

m	37,00		40,00		42,00				45,00							
m	9,68	13,34	9,68	13,34	9,68		13,34		17,00		9,68		13,34		17,00	
	0°	0°	0°	0°	0°	30°	0°	30°	0°	30°	0°	30°	0°	30°	0°	30°
6,00	9,00															
7,00	8,55		7,50													
8,00	8,35	6,20	7,25		6,80											
9,00	7,95	5,90	6,95	5,75	6,50						6,00					
10,00	7,60	5,65	6,70	5,55	6,30		5,10				5,50		3,90			
12,00	6,85	5,25	6,45	5,30	6,00	3,40	4,75		3,50		4,80	3,40	3,60		2,75	
14,00	6,25	4,75	5,85	4,95	5,70	3,20	4,40	2,05	3,25		4,35	3,30	3,30		2,50	
16,00	5,75	4,40	5,30	4,50	5,20	3,05	4,00	1,95	3,00		4,00	3,15	3,05	2,00	2,30	
18,00	5,35	4,00	4,70	4,15	4,80	2,90	3,70	1,90	2,80	1,25	3,65	3,00	2,75	1,95	2,05	1,25
20,00	4,05	3,65	4,25	3,75	4,40	2,80	3,40	1,80	2,55	1,15	3,30	2,80	2,50	1,85	1,85	1,15
22,00	3,00	3,35	3,20	3,25	3,40	2,65	3,10	1,70	2,30	1,10	3,00	2,55	2,25	1,75	1,65	1,13
24,00	2,20	3,65	2,35	2,80	2,55	2,55	2,85	1,64	2,05	1,07	2,70	2,30	2,05	1,70	1,50	1,10
26,00	1,45	1,95	1,65	2,10	1,85	2,45	2,25	1,57	1,85	1,04	2,00	2,10	1,85	1,60	1,30	1,05
28,00	0,80	1,30	1,00	1,45	1,20	1,85	1,65	1,50	1,70	1,00	1,35	1,95	1,65	1,55	1,10	1,00
30,00		0,75		1,90	0,60	1,25	1,10	1,45	1,50	0,97	0,75	1,40	1,20	1,50	1,00	0,95
32,00						0,70	0,60	1,35	0,95	0,95		0,85	0,70	1,35	0,85	0,85
34,00								0,85		0,90				0,95	0,60	0,75
36,00										0,85						0,64
38,00																0,55



T1	T2	T3	T4	%
T1	100	100	100	100
T2	100	100	100	100
T3	51	71	82	100
T4	51	71	82	100

Weight reduction for load handling devices
Gewichte der Lastaufnahmemittel
Réductions de charge pour accessoires de levage
Deducciones de peso par accesorios de elevación

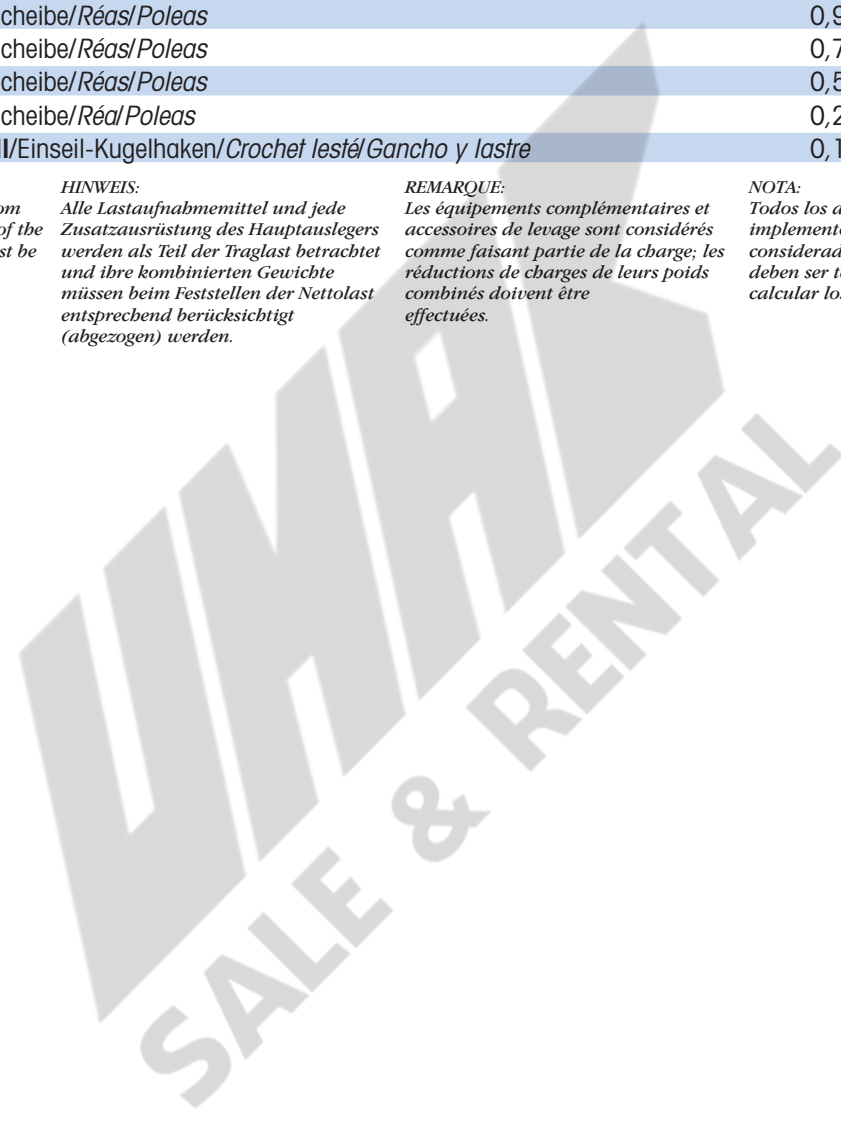
Auxiliary Boom Nose Zusatz-Auslegerkopf <i>Tête de flèche auxiliaire</i> Cabeza auxiliar	0,10 tonne
9,68m extension Klappspitze <i>Prolongacion</i>	
Stowed /Seitlich angeklappt/ <i>En position de transport/In posición de transporte</i>	0,27 tonne
Erected /In Arbeitsstellung/ <i>En position de travail/Montado</i> (9,68m)	1,82 tonne
9,68m – 17,00m extension Klappspitze <i>Prolongacion</i>	
Stowed /Seitlich angeklappt/ <i>En position de transport/In posición de transporte</i>	0,34 tonne
Erected /In Arbeitsstellung/ <i>En position de travail/Montado</i> (9,68m)	2,63 tonne
Erected /In Arbeitsstellung/ <i>En position de travail/Montado</i> (13,34m)	3,10 tonne
Erected /In Arbeitsstellung/ <i>En position de travail/Montado</i> (17,00m)	3,59 tonne
Hookblocks Hakenflaschen <i>Moufles</i> Bloques de gancho	
90 tonne, 8 sheave /Seilscheibe/ <i>Réas/Poleas</i>	0,91 tonne
70 tonne, 6 sheave /Seilscheibe/ <i>Réas/Poleas</i>	0,73 tonne
40 tonne, 3 sheave /Seilscheibe/ <i>Réas/Poleas</i>	0,53 tonne
20 tonne, 1 sheave /Seilscheibe/ <i>Réal/Poleas</i>	0,28 tonne
6,3 tonne, Headache ball /Einseil-Kugelhaken/ <i>Crochet lesté/Gancho y lastre</i>	0,15 tonne

NOTE:
All load handling devices and boom attachments are considered part of the load and suitable allowances must be made for their combined weights.

HINWEIS:
Alle Lastaufnahmemittel und jede Zusatzausrüstung des Hauptauslegers werden als Teil der Traglast betrachtet und ihre kombinierten Gewichte müssen beim Feststellen der Nettolast entsprechend berücksichtigt (abgezogen) werden.



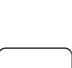
REMARQUE:
Les équipements complémentaires et accessoires de levage sont considérés comme faisant partie de la charge; les réductions de charges de leurs poids combinés doivent être effectuées.

NOTA:
Todos los aparos de elevacion e implementos de pluma son considerados parte de la carga y deben ser tenidos en cuenta para calcular los pesos a elevar.



Symbols Glossary
Symbolerklärungs
Glossaire des symboles
Glosario de símbolos

Notes
Hinweise
Notes
Notas

	Axle load Achslast Charge à l'essieu Carga por eje		Auxiliary hoist Hilfshubwerk Treuil auxiliaire Cabrestante auxiliar
	Boom Ausleger Flèche Pluma		Hookblock Hakenflasche Moufle Gancho
	Boom elevation Wippwerk Relevage Elevacion de pluma		Lattice extension Gitterspitze Extension treillis Extensión de celosia
	Boom telescoping Teleskopieren Télescopage de flèche Telescopaje de pluma		Outriggers Abstützung Calage Estabilizadores
	Counterweight Gegengewicht Contrepoids Contrapeso		Radius Ausladung Portée Radio
	Crane functions Kranbewegungen Mouvements de la grue Funciones de la grúa		Slewing/Working range Drehwerk/Arbeitsbereich Orientation/Rayon d'operation Giro/Gamma de trabajo
	Crane travel Fahrstellung Déplacement de la grue Grúa en traslado		Travel speed Fahrgeschwindigkeit Vitesse de déplacement Velocidad de desplazamiento
	Free on wheels Freistehend Sur pneus Sobre neumáticos		Speed Geschwindigkeit Vitesse Velocidad
	Gear Gang Rapport Cambio		Off road Gelände Tout-terrain Fuera carretera
	Gradeability Steigfähigkeit Aptitude en pente Superacion de pendientes		Tyres Bereifung Pneumatiques Neumáticos
	Main hoist Haupthubwerk Treuil principal Cabrestante principal		

Grid area for notes.

Notes

Hinweise

Notes

Notas

UNIPAR
SALE & RENTAL

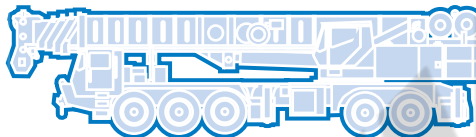
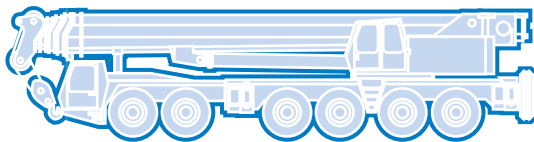
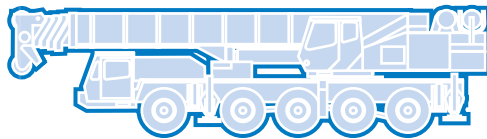
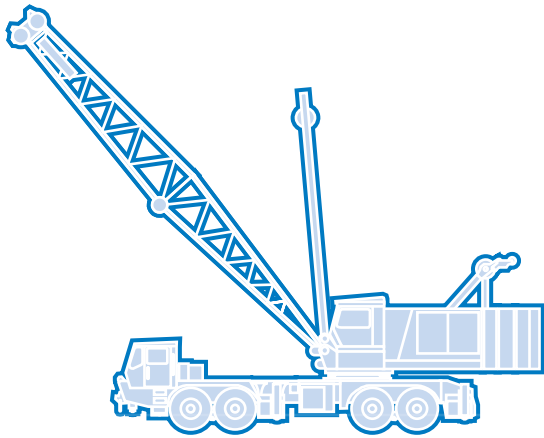
Notes

Hinweise

Notes

Notas

UNIPAR
SALE & RENTAL



Grove Worldwide – World Headquarters

Grove North America
1565 Buchanan Trail East
P.O. Box 21
Shady Grove, Pennsylvania 17256, U.S.A.
Tel: [Int + 1] (717) 597-8121
Fax: [Int + 1] (717) 597-4062
Western Hemisphere, Asia/Pacific

Grove Asia/Pacific - Regional Office

171 Chin Swee Road
#06-01 San Centre
Singapore 0316
Tel: [Int +65] 536-6112
Fax: [Int + 65] 536-6119
Asia/Pacific, Near East

Grove Europe Limited*

Sunderland SR4 6TT, England
Tel: [Int +44] 191 565-6281
Fax: [Int + 44] 191 564-0442
Europe, Africa, Middle East

Grove China - Representative Office

Beijing Hotel Room 6074
No. 33 East Chang An Avenue
Beijing, 100004, China
Tel: [Int + 86] (10) 513-7766
Fax: [Int + 86] (10) 513-7307

Grove Europe Limited*

P.O. Box No. 268
4A Kimber Road
Abingdon, Oxfordshire, OX141SG
Tel: [Int + 44] 1235 55-3184
Fax: [Int + 44] 1235 55-3218

Grove Product Support

Western Hemisphere, Asia/Pacific
1086 Wayne Avenue
Chambersburg, Pennsylvania USA
Tel: [Int +1] (717) 263-5100
Fax: [Int + 1] (717) 267-0404

Deutsche Grove GmbH

Sales and Service
Helmholtzstrasse 12, Postfach 5026
D-40750 Langenfeld, Germany
Tel: [Int + 49] (2173) 8909-0
Fax: [Int + 49] (2173) 8909-30

Europe, Africa, Middle East
Sunderland SR4 6TT, England
Tel: [Int +44] 191 565-6281
Parts Fax: [Int +44] 191 510-9242
Service Fax: [Int + 44] 191 510-9560

Wilhelmshaven Works

Industriegelände West, Postfach 1853
D-26358 Wilhelmshaven, Germany
Tel: [Int +49] (4421) 294-0
Fax: [Int +49] (4421) 294-301

Grove France S.A.

16, chaussée Jules-César, 95520 OSNY
B.P. 203, 95523 CERGY PONTOISE CEDEX
France
Tel: [Int + 33] (1) 30313150
Int: [Int + 33] (1) 30386085

*Grove Europe Limited, Registered in England,
Number 1845128, Registered office, Crown Works,
Pallion, Sunderland, Tyne & Wear, England SR4 6TT

Constant improvement and engineering progress make it necessary that we reserve the right to make specification, equipment, and price changes without notice. Illustrations shown may include optional equipment and accessories and may not include all standard equipment.

Wir verbessern unsere Produkte ständig und integrieren den technischen Fortschritt. Aus diesem Grund behalten wir uns das Recht vor, die technischen Daten, die Ausstattungsdetails und die Preise unserer Maschinen ohne Vorankündigung zu ändern.

Du fait de sa politique d'amélioration constante de ses produits liée au progrès technique, la Société se réserve le droit de procéder sans préavis à des changements de spécifications, d'équipement ou de prix. Les illustrations peuvent comporter des équipements ou accessoires optionnels ou ne pas comporter des équipements standards.

El perfeccionamiento constante y el avance tecnológico hacen necesario que la empresa se reserve el derecho de efectuar cambios en las especificaciones, equipo y precios sin previo aviso. En las ilustraciones se puede incluir equipo y accesorios opcionales y es posible que no se muestre el equipo normal.

Distributed By:

