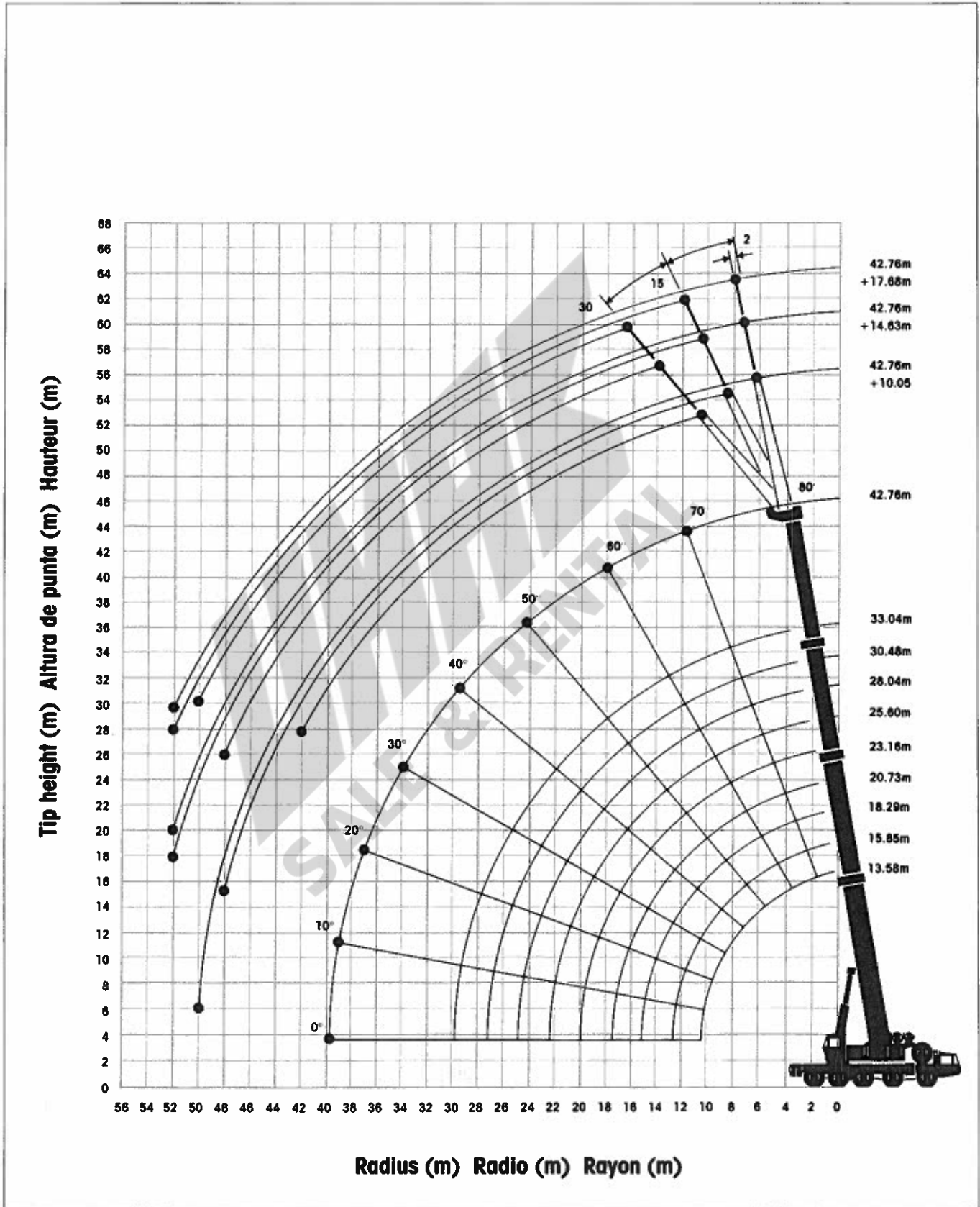




GROVE
worldwide

AT1500

85% RATING



35,000kg counterweight

Lifting capacities on outriggers – 360°

Capacidades de elevación sobre estabilizadores totalmente extendidos – 360°; contrapeso de 35.000kg
Capacités de levage 'machine calée' sur 360°; contrepoids 35.000kg

Radius (m) Radio (m) Rayon (m)	Main boom length (m) All sections pinned Longitud de pluma (m) Todos los tramos embulonados Longueur de flèche principale (m) Toutes sections verrouillées			
	13.58	23.31	33.04	42.76
2.80	136.00			
3.00	127.00			
3.50	107.00	74.00		
4.00	93.00	71.00		
4.50	85.00	67.00		
5.00	77.20	64.50		
6.00	66.00	58.00	41.00	
7.00	56.90	51.00	38.50	
8.00	50.50	46.30	34.60	
9.00	44.90	42.00	32.00	21.50
10.00	39.80	38.50	29.00	20.50
12.00		31.00	24.00	19.50
14.00		25.20	20.50	18.50
16.00		20.80	17.00	14.30
18.00		17.30	15.00	12.50
20.00		14.60	13.00	11.30
22.00			11.70	9.70
24.00			10.50	8.70
26.00			9.50	8.00
28.00			8.40	7.00
30.00			7.30	6.50
33.00				5.50
36.00				4.20
39.00				2.90

*Fully pinned boom/pluma embulonada/flèche verrouillée

Weight reduction for load handling devices

Reducción de peso para accesorios de elevadores de carga
Réductions de charge pour accessoires de levage

Hookblocks Ganchos Mouffes	
136 tonne 7 sheaves/poleas/reas	1.56 tonne
50 tonne 3 sheaves/poleas/reas	0.65 tonne
30 tonne 1 sheaves/poleas/reas	0.47 tonne
15 tonne 1 sheave/poleas/reas	0.34 tonne
10 tonne Hook and weight/gancho y bola/archet lesté	0.30 tonne
10.05m Swingaway	
Prolongacion de 10.05m	
10,05m extension treillis à repliage latéral	
Stowed/plegada/en position de transport	0.36 tonne
Erected/montada/en position de travail	2.40 tonne
10.05 – 17.68m telescopic Swingaway	
10,05 – 17,68m plumin telescópico abatible	
10,05 – 17,68m extension treillis télescopique	
Stowed/plegada/en position de transport	0.53 tonne
Erected (retracted)/montada (recogido)/en position de travail (rentré)	3.83 tonne
Erected (extended)/montada (extendido)/en position de travail (déployé)	5.20 tonne
Auxiliary boom nose/cabeza auxiliar de pluma/Pouille de remoi	0.11 tonne

35,000kg count

Lifting capacities on outriggers – 360°
Capacidades de elevación sobre estabilizadores totalmente extendidos – 360°; contrapeso de 35,000kg
Capacités de levage

Radius (m) Radio (m) Rayon (m)	Main boom length (m) Bimote power-plot Longitud de pluma (m) Section de cabeza re Longueur de flèche p Allonge Mécomman	
	13.58	15.85
2.80	136.00	
3.00	127.00	70.70
3.50	107.00	70.70
4.00	93.00	70.70
4.50	85.00	70.70
5.00	77.20	70.70
6.00	66.00	64.50
7.00	56.90	56.20
8.00	50.50	46.70
9.00	44.90	44.70
10.00	39.80	39.60
12.00		31.60
14.00		
16.00		
18.00		
20.00		
22.00		
24.00		
26.00		
28.00		
30.00		
33.00		
36.00		
39.00		

Lifting capacities on outriggers – 360°

42.76m boom plus fixed offsettable Swingaway

Capacidades de elevación sobre estabilizadores – 360°; pluma de 42,76m con plumin fijo
Capacités de levage 'machine calée' – 360°; Flèche de 42,76m avec fléchette à déport fixe

Radius (m) Radio (m) Rayon (m)	10.05m Extension			
	Offset 2°	Inclination 15°	Déport 30°	
9.50	11.30			
10.00	11.10			
12.00	10.35	8.75		
14.00	9.70	7.80	6.30	
16.00	9.10	7.00	5.90	
18.00	8.50	6.65	5.45	
20.00	8.00	6.35	5.25	
22.00	7.60	6.05	5.10	
24.00	7.15	5.75	4.95	
26.00	6.70	5.40	4.75	
28.00	6.20	5.10	4.65	
30.00	5.75	4.80	4.30	
33.00	5.10	4.35	4.00	
36.00	4.55	3.95	3.70	
39.00	4.10	3.65	3.50	
42.00	3.75	3.35	3.35	
45.00	3.20	3.10		
48.00	2.50	2.55		
50.00	2.10			

Lifting capacities on outriggers – 360°

42.76m boom plus fixed offsettable Swingaway

Capacidades de elevación sobre estabilizadores – 360°; pluma de 42,76m con plumin fijo
Capacités de levage 'machine calée' – 360°; Flèche de 42,76m avec fléchette à déport fixe

Radius (m) Radio (m) Rayon (m)	10.05m Extension	
	Offset 2°	Inclination 15°
9.50	11.30	
10.00	11.10	
12.00	10.35	
14.00	9.70	
16.00	9.10	
18.00	8.50	
20.00	8.00	
22.00	7.60	
24.00	7.15	
26.00	6.70	
28.00	6.20	
30.00	5.75	
33.00	5.10	
36.00	4.55	
39.00	4.10	
42.00	3.75	
45.00	3.20	
48.00	2.50	
50.00	2.10	
52.00		

35,000kg counterweight

Lifting capacities on outriggers – 360°

Capacidades de elevación sobre estabilizadores totalmente extendidos – 360°;
 contrapeso de 35,000kg
 Capacités de levage 'machine calée' sur 360°; contrepoids 35,000kg

Radius (m) Radio (m) Rayon (m)	Main boom length (m) Remote power-extended section retracted										Remote power-extended section extended Sección de cabeza extendida Allonge télescopique rétractée
	13.58	15.85	18.29	20.73	23.16	25.60	28.04	30.48	33.04	42.76	
2.80	136.00										
3.00	127.00	70.70	69.50								
3.50	107.00	70.70	67.00	60.00	57.00						
4.00	93.00	70.70	63.50	57.00	53.50	48.50					
4.50	85.00	70.70	60.00	53.50	50.00	46.20					
5.00	77.20	70.70	57.50	51.00	47.50	44.10	37.50	35.10			
6.00	66.00	64.50	52.50	46.20	43.00	39.40	36.00	33.60	29.20		
7.00	56.90	56.20	48.50	42.20	39.00	35.75	33.00	30.50	26.80		
8.00	50.50	49.70	43.70	38.00	35.20	32.90	30.00	27.90	24.20	20.40	
9.00	44.90	44.70	39.00	35.00	32.00	30.10	27.60	25.60	21.80	20.20	
10.00	39.60	39.60	35.50	32.00	29.00	27.70	25.40	23.60	19.80	19.80	
12.00		31.60	30.00	27.00	24.85	23.00	21.60	20.30	16.40	17.70	
14.00			26.70	23.30	21.00	20.15	18.20	17.30	14.00	15.90	
16.00				20.30	18.00	16.80	16.40	14.80	11.80	13.70	
18.00					17.50	15.70	14.60	13.85	13.20	11.90	
20.00						13.80	12.80	11.90	11.60	8.85	10.45
22.00							11.30	10.50	9.90	7.70	9.30
24.00								9.20	8.70	6.70	8.30
26.00									7.80	5.90	7.40
28.00										5.20	6.50
30.00										4.70	5.80
33.00											4.55
36.00											3.80
39.00											2.90

14,900kg counterweight

Lifting capacities on partially extended outriggers – 360°

Capacidades de elevación sobre estabilizadores parcialmente extendidos – 360°
 Capacités de levage avec stabilisateurs partiellement étendus – 360°

Radius (m) Radio (m) Rayon (m)	Main boom length (m) Remote power-extended section retracted										Remote power-extended section extended Sección de cabeza extendida Allonge télescopique rétractée
	13.58	15.85	18.29	20.73	23.16	25.60	28.04	30.48	33.04	42.76	
3.00	95.00	70.70	69.50								
3.50	87.75	70.70	67.00	60.00	57.00						
4.00	79.00	70.70	63.50	57.00	53.50	48.50					
4.50	71.80	70.70	60.00	53.50	50.00	46.20					
5.00	65.65	65.80	57.50	51.00	47.50	44.10	37.50	35.10			
6.00	55.00	51.15	52.50	46.20	43.00	39.40	36.00	33.60	29.20		
7.00	41.00	41.20	41.85	41.45	39.00	36.75	33.00	30.50	26.80		
8.00	32.45	32.60	32.75	32.80	32.90	32.90	30.00	27.90	24.20	20.40	
9.00	26.20	26.30	26.40	26.50	26.65	26.60	26.70	26.80	21.80	20.20	
10.00	21.65	21.75	21.85	21.90	21.95	22.00	22.05	22.10	19.80	19.80	
12.00		15.55	15.80	15.65	15.70	15.75	15.80	15.80	17.25		
14.00			11.60	11.60	11.65	11.70	11.70	11.75	11.75	13.25	
16.00				8.80	8.85	8.85	8.85	8.90	8.90	10.95	
18.00					6.75	6.75	6.75	6.80	6.80	8.20	
20.00						5.15	5.15	5.15	5.20	6.50	
22.00							3.90	3.90	3.90	5.20	
24.00								2.85	2.85	4.15	
26.00									2.00	2.00	3.25
28.00										1.80	2.50
30.00											1.85
33.00											1.10

Lifting capacities on outriggers – 360°

42.76m boom plus telescopic offsettable Swingaway

Capacidades de elevación sobre estabilizadores – 360°; contrapeso de 35,000kg
 Pluma de 42,76m con plumin telescópico
 Capacités de levage 'machine calée' sur 360°; contrepoids 35,000kg
 Flèche principale de 42,76m avec extension treillis télescopique

Radius (m) Radio (m) Rayon (m)	10.05m Extension			14.63m Extension			17.68m Extension		
	Offset	Inclination	Départ	Offset	Inclination	Départ	Offset	Inclination	Départ
	2°	15°	30°	2°	15°	30°	2°	15°	30°
9.50	11.30								
10.00	11.10								
12.00	10.35	8.75		7.15			5.85		
14.00	9.70	7.80	6.30	6.75	5.75		5.45		
16.00	9.10	7.00	5.90	6.40	5.40	4.05	5.10	3.95	
18.00	8.50	6.65	5.45	6.10	5.00	3.95	4.80	3.75	
20.00	8.00	6.35	5.25	5.80	4.85	3.80	4.55	3.60	3.10
22.00	7.60	6.05	5.10	5.50	4.40	3.60	4.30	3.50	3.00
24.00	7.15	5.75	4.95	5.25	4.20	3.50	4.10	3.35	2.90
26.00	6.70	5.40	4.75	4.95	4.05	3.40	3.90	3.20	2.75
28.00	6.20	5.10	4.55	4.70	3.85	3.30	3.70	3.10	2.60
30.00	5.75	4.80	4.30	4.50	3.70	3.20	3.55	2.95	2.50
33.00	5.10	4.35	4.00	4.15	3.55	3.10	3.30	2.80	2.45
36.00	4.55	3.95	3.70	3.90	3.35	3.00	3.10	2.70	2.35
39.00	4.10	3.65	3.50	3.65	3.20	2.85	2.90	2.55	2.25
42.00	3.75	3.35	3.35	3.45	3.10	2.85	2.80	2.45	2.20
45.00	3.20	3.10		3.10	2.90	2.70	2.65	2.80	2.15
48.00	2.50	2.55		2.80	2.70	2.65	2.40	2.20	2.05
50.00	2.10			2.60	2.60		2.20	2.10	2.00
52.00				2.25	2.35		2.10	2.05	

Lifting capacities on partially extended outriggers – 360°

42.76m boom plus telescopic offsettable Swingaway

Capacidades de elevación sobre estabilizadores parcialmente extendidos – 360°;
 Pluma de 42,76m con plumin telescópico
 Capacités de levage avec stabilisateurs partiellement étendus – 360°
 Flèche de 42,76m avec extension treillis télescopique

Radius (m) Radio (m) Rayon (m)	10.05m Extension			14.63m Extension			17.68m Extension		
	Offset	Inclination	Départ	Offset	Inclination	Départ	Offset	Inclination	Départ
	2°	15°	30°	2°	15°	30°	2°	15°	30°
9.50	11.30								
10.00	11.10								
12.00	10.35	8.75		7.15			5.85		
14.00	9.70	7.80	6.30	6.75	5.75		5.45		
16.00	9.10	7.00	5.90	6.40	5.40	4.05	5.10	3.95	
18.00	8.50	6.65	5.45	6.10	5.00	3.95	4.80	3.75	
20.00	8.00	6.35	5.25	5.80	4.85	3.80	4.55	3.60	3.10
22.00	7.60	6.05	5.10	5.50	4.40	3.60	4.30	3.50	3.00
24.00	7.15	5.75	4.95	5.25	4.20	3.50	4.10	3.35	2.90
26.00	6.70	5.40	4.75	4.95	4.05	3.40	3.90	3.20	2.75
28.00	6.20	5.10	4.55	4.70	3.85	3.30	3.70	3.10	2.60
30.00	5.75	4.80	4.30	4.50	3.70	3.20	3.55	2.95	2.50
33.00	5.10	4.35	4.00	4.15	3.55	3.10	3.30	2.80	2.45
36.00	4.55	3.95	3.70	3.90	3.35	3.00	3.10	2.70	2.35
39.00	4.10	3.65	3.50	3.65	3.20	2.85	2.90	2.55	2.25
42.00	3.75	3.35	3.35	3.45	3.10	2.85	2.80	2.45	2.20
45.00	3.20	3.10		3.10	2.90	2.70	2.65	2.80	2.15
48.00	2.50	2.55		2.80	2.70	2.65	2.40	2.20	2.05
50.00	2.10			2.60	2.60		2.20	2.10	2.00
52.00				2.25	2.35		2.10	2.05	

14,900kg counterweight

Lifting capacities on outriggers - 360°

Capacidades de elevación sobre estabilizadores totalmente extendidos - 360°; contrapeso de 14,900kg
Capacités de levage 'machine calée' sur 360°; contrepoids 14,900kg

Radius (m) Radio (m) Rayon (m)	Main boom length (m) Remote power-extended section retracted Longitud de pluma (m) Sección de cabeza recogida Longueur de flèche principale (m) Allonge télescopique rétractée								Remote power-extended section extended Sección de cabeza extendida Allonge télescopique étendue Allonge télescopique		
	13.58	15.85	18.29	20.73	23.16	25.60	28.04	30.48		33.04	
3.00	127.00	70.70	69.50							42.76	
3.50	107.00	70.70	67.00	60.00	57.00						
4.00	91.20	70.70	63.60	57.00	53.50	48.50					
4.50	81.50	70.70	60.00	53.50	50.00	46.20					
5.00	72.50	70.70	57.50	51.00	47.50	44.10	37.50	35.10			
6.00	58.90	58.90	52.50	46.20	43.00	39.40	36.00	33.60	29.20		
7.00	49.20	49.20	46.00	42.20	39.00	35.75	33.00	30.50	28.80		
8.00	41.90	41.90	41.90	38.00	35.20	32.90	30.00	27.90	24.20	20.40	
9.00	36.20	36.20	36.20	34.50	32.00	30.10	27.60	26.60	21.80	20.20	
10.00	31.60	31.60	31.10	31.35	29.00	27.70	25.40	23.60	19.80	19.80	
12.00		24.70	24.70	24.75	24.85	23.00	21.60	20.30	16.40	17.70	
14.00			18.50	18.65	18.75	18.80	18.20	17.30	14.00	15.50	
16.00				14.80	14.90	14.95	15.00	14.80	11.80	13.70	
18.00					12.00	12.15	12.20	12.25	12.30	10.20	11.90
20.00						9.80	9.90	9.95	10.00	8.85	10.00
22.00							8.00	8.05	8.10	7.70	8.50
24.00								6.15	6.15	6.20	7.50
26.00									4.85	4.90	6.40
28.00										3.90	5.60
30.00										3.00	4.50
33.00											3.25
36.00											2.25
39.00											1.50

Lifting capacities on outriggers - 360°

42.76m boom plus telescopic offsettable Swingaway

Capacidades de elevación sobre estabilizadores - 360°; contrapeso de 14,900kg
Pluma de 42,76m con plumin telescópico
Capacités de levage 'machine calée' sur 360°; contrepoids 14,900kg
Flèche principale de 42,76m avec extension treillis télescopique

Radius (m) Radio (m) Rayon (m)	10.05m Extension			14.83m Extension			17.68m Extension			
	Offset	Inclination	Déport	Offset	Inclination	Déport	Offset	Inclination	Déport	
	2°	15°	30°	2°	15°	30°	2°	15°	30°	
9.50	11.30									
10.00	11.10									
12.00	10.35	8.75		7.15			5.85			
14.00	9.70	7.80	6.30	6.75	5.75		5.45			
16.00	9.10	7.00	5.90	6.40	5.40	4.05	5.10	3.95		
18.00	8.50	6.65	5.45	6.10	5.00	3.95	4.80	3.75		
20.00	8.00	6.35	5.25	5.80	4.65	3.80	4.65	3.60	3.10	
22.00	7.60	6.05	5.10	5.50	4.40	3.60	4.30	3.50	3.00	
24.00	7.05	5.75	4.95	5.25	4.20	3.50	4.10	3.35	2.90	
26.00	6.55	5.40	4.75	4.95	4.05	3.40	3.90	3.20	2.75	
28.00	5.50	5.10	4.55	4.70	3.85	3.30	3.70	3.10	2.60	
30.00	4.55	4.80	4.30	4.50	3.70	3.20	3.55	2.95	2.50	
33.00	3.45	3.70	3.95	4.00	3.65	3.10	3.30	2.80	2.45	
36.00	2.45	2.65	2.85	3.05	3.35	3.00	3.10	2.70	2.35	
39.00	1.65	1.90	1.95	2.25	2.65	2.90	2.90	2.55	2.25	
43.00	1.00	1.30	1.40	1.60	2.00	2.20	2.00	2.45	2.20	

Lifting capacities on outriggers - 360°

42.76m boom plus fixed offsettable Swingaway

Capacidades de elevación sobre estabilizadores - 360°; contrapeso de 14,900kg
Pluma de 42,76m con plumin fijo
Capacités de levage 'machine calée' sur 360°; contrepoids de 14,900kg
Flèche principale de 42,76m avec flèche fixe

Radius (m) Radio (m) Rayon (m)	10.05m Extension		
	Offset	Inclination	Déport
	2°	15°	30°
9.50	11.30		
10.00	11.10		
12.00	10.35	8.75	
14.00	9.70	7.80	6.30
16.00	9.10	7.00	5.90
18.00	8.50	6.65	5.45
20.00	8.00	6.35	5.25
22.00	7.60	6.05	5.10
24.00	7.05	5.75	4.95
26.00	6.55	5.40	4.75
28.00	5.50	5.10	4.55
30.00	4.55	4.80	4.30
33.00	3.45	3.70	3.95
36.00	2.45	2.65	2.85
39.00	1.65	1.90	1.95
42.00	1.00	1.30	1.40

MAXIMUM CAPACITY 136 TONNES

CAPACIDAD MAXIMA 136 TONELADAS

CAPACITE MAX. 136 TONNES

Rated lifting capacities in tonnes

Capacidad de elevación en toneladas

Capacités de levage en tonnes

Important Notes

WARNING: THIS CHART IS ONLY A GUIDE. The Notes below are for illustration only and should not be relied upon to operate the crane. The individual crane's load chart, operating instructions and other instruction plates must be read and understood prior to operating the crane.

- Capacities do not exceed 85% of the tipping load, in accordance with SAE J765A.
- Capacities given do not include the weight of hookblocks, slings, auxiliary lifting equipment and load handling devices. Their weights MUST be added to the load to be lifted. When more than minimum required reeving is used, the additional rope weight shall be considered part of the load.
- Capacities appearing above the bold line are based on structural strength and tipping should not be relied upon as a capacity limitation.
- All capacities are for crane on firm, level surface. It may be necessary to have structural supports under the outrigger floats or tyres to spread the load to a larger bearing surface.
- When either boom length or radius or both are between values listed, the smallest load shown at either the next larger radius or boom length shall be used.
- For outrigger operation, ALL outriggers shall be fully extended with tyres raised free of ground before raising the boom or lifting loads.
- Tyres shall be inflated to the recommended pressure before lifting on rubber.
- Unless otherwise stated, capacities are with powered boom sections equally extended.

Observaciones importantes

AVISO: ESTA TABLA ES SOLO UNA ORIENTACION. Las notas que aparecen al final de la misma solo sirven de ilustración y no deben ser tomadas como instrucciones para operar la grúa. La tabla de cargas, las instrucciones de operación y otras placas ilustrativas de cada grúa deben ser leídas y correctamente interpretadas antes de operar la grúa.

- Las capacidades de elevación no deben exceder del 85% de la carga de vuelco, según normas SAE J765A.
- Las cargas indicadas no incluyen el peso de los ganchos, eslingas, equipos auxiliares y aparejos de elevación. Sus pesos DEBEN ser añadidos al de la carga a elevar. Cuando se utilice un número de ramales de cable superior al necesario, el peso adicional del cable debe ser considerado como parte de la carga.
- Las capacidades que aparecen por encima de la línea gruesa horizontal están basadas en la resistencia estructural de los componentes de la máquina no debiendo considerarse el momento de vuelco como factor limitativo de la capacidad.
- Todas las capacidades corresponden a la grúa situada sobre terreno firme nivelado y uniforme. La naturaleza

del terreno puede hacer necesario colocar, bajo los apoyos de los estabilizadores o bajo los neumáticos, elementos estructurales que repartan la carga sobre una mayor superficie de apoyo.

- Cuando se trabaje con longitudes de pluma o ródios, intermedios entre los valores reflejados en las tablas, se considerará la carga inmediata inferior indicada en el radio o longitud de pluma inmediato superior.
- Para trabajos sobre estabilizadores, TODOS los estabilizadores estarán totalmente extendidos y los neumáticos sin tocar el suelo antes de elevar pluma o izar cargas.
- Los neumáticos deberán estar inflados a la presión recomendada antes de elevar cargas sobre neumáticos.
- Salvo indicación en contrario, las capacidades están calculadas con los tramos telescópicos hidráulicos extendidos por igual.

Remarques importantes

ATTENTION: CE TABLEAU N'EST QU'UN GUIDE. Les notes dessous sont données à titre d'exemple et ne doivent pas être utilisées pour faire fonctionner la grue. Toute la documentation concernant chaque type de grue: tableau des charges, instructions de fonctionnement et toutes autres plaques d'instructions doivent être lues et comprises avant de manoeuvrer la grue.

- Les capacités de levage ne dépassent pas 85% de la charge de basculement. Elles sont conformes à la norme SAE J765A.
- Les charges mentionnées dans les tableaux ne comprennent pas le poids des mouffes, des élingues et autres accessoires de levage qui doit être additionné à celui de la charge levée. Lorsque le mouffage est supérieur au minimum requis le poids de l'excédent de câble doit être additionné à celui de charge.
- Les charges situées au dessus du trait gras sont basées sur la résistance structurelle, ne pas rechercher le basculement dans cette zone.
- Les capacités sont données sur sol ferme et de niveau. Il peut être nécessaire d'utiliser des bastingins ou des accessoires similaires afin de répartir la charge transmise au sol par les roues ou les patins de calage.
- Lorsque la longueur de flèche ou la portée ne correspond pas aux valeurs mentionnées dans les tableaux, il convient de se référer à la valeur inférieure mentionnée pour la portée ou la longueur de flèche immédiatement supérieure.
- Pour utilisation machine calée, les traverses de calage doivent être totalement télescopées et les roues décollées du sol avant de relever la flèche ou de lever des charges.
- Les pneumatiques devront être gonflés aux pressions préconisées avant tout levage en libre.
- Sauf indication contraire, les capacités des tableaux des charges sont données pour éléments de flèche principale télescopés proportionnellement.



Grove Worldwide - World Headquarters

1565 Buchanan Trail East, Shady Grove, Pennsylvania 17256
Tel: [International + 1] (717) 597-8121
Telex: 1842308 Fax: [International + 1] (717) 597-4062

Western Hemisphere, Asia/Pacific

Grove North America

PO Box 21, Shady Grove, Pennsylvania 17256
Tel: [International + 1] (717) 597-8121
Telex: 1842308 Fax: [International + 1] (717) 597-4062

Europe, Africa, Middle East, Near East

Grove Europe*

Crown Works, Sunderland, England, SR4 6TT
Tel: [International + 44] 091-565 6281
Telex: 53484 CRANES G Fax: [International + 44] 091-564 0442

Constant improvement and engineering progress make it necessary that the company reserves the right to make specification, equipment and price changes without notice. Illustrations shown may include optional equipment and accessories and may not include all standard equipment. Optional equipment is designated by (*) in specifications folder.

El perfeccionamiento constante y el avance tecnológico hacen necesario que la empresa se reserve el derecho de efectuar cambios en las especificaciones, equipo y precios sin previo aviso. En las ilustraciones de puede incluir equipo y accesorios opcionales

y es posible que no se ilustre el equipo normal. El equipo optativo se designa por un (*) en el folleto de especificaciones.

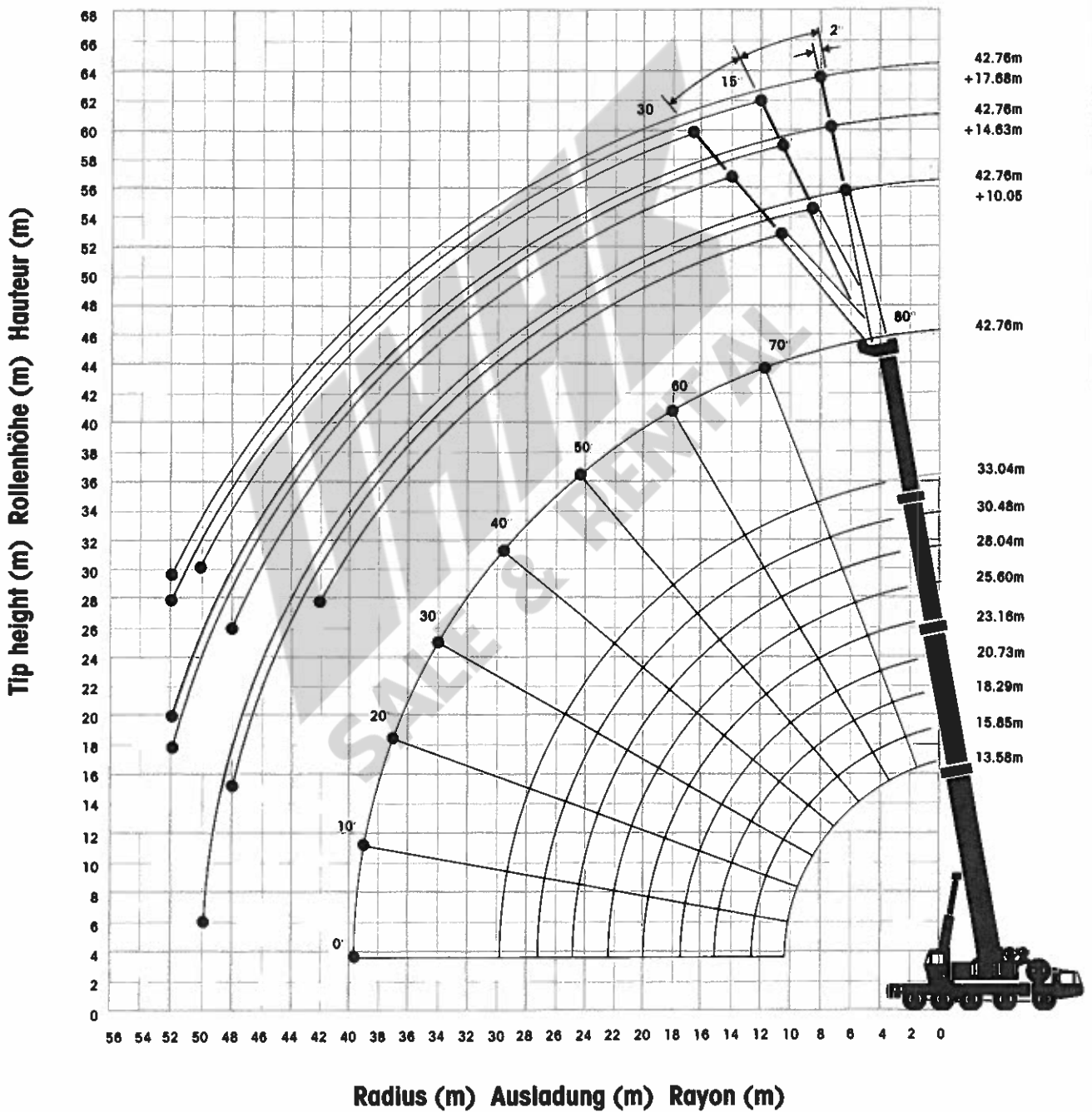
Du fait de sa politique d'amélioration constante de ses produits liée au progrès technique, la Société se réserve le droit de procéder sans préavis à des changements de spécification, d'équipement ou de prix. Les illustrations peuvent comporter des équipements ou accessoires optionnels ou ne pas comporter des équipements standards. Les équipements optionnels sont repérés par le signe (*) figurant sur les documentations commerciales.



GROVE
worldwide

AT1500

DIN 15019/BS1757 RATING



35,000kg counterweight

Lifting capacities on outriggers – 360°

Kran abgestützt – 360°; Gegengewicht 35.000kg

Capacités de levage 'machine calée' sur 360°; contrepoids 35.000kg

Radius (m) Ausladung (m) Rayon (m)	Main boom length (m) All sections pinned Longue des Hauptausleger (m) de Table verriegelée Longueur de flèche principale (m) Toutes sections verrouillées			
	13.58	23.31	33.04	42.76
2.80	136.00			
3.00	127.00			
3.50	107.00	74.00		
4.00	93.00	71.00		
4.50	85.00	67.00		
5.00	77.20	64.50		
6.00	66.00	58.00	41.00	
7.00	56.90	51.00	38.50	
8.00	50.50	46.35	34.50	
9.00	44.90	42.00	32.00	21.50
10.00	39.60	38.50	29.00	20.50
12.00		31.00	24.00	19.50
14.00		25.20	20.50	16.60
16.00		20.80	17.00	14.30
18.00		16.70	15.00	12.50
20.00		13.70	13.00	11.30
22.00			11.70	9.70
24.00			10.50	8.70
26.00			9.00	8.00
28.00			7.70	7.00
30.00			6.60	6.50
33.00				5.50
36.00				4.20
39.00				2.90

Lifting capacities on outriggers – 360°

2.76m boom plus fixed offsettable Swingaway

Kran abgestützt – 360°; Gegengewicht 35.000kg

2.76m Ausleger plus Nicht-teleskopierbarer Auslegerverlängerung

Capacités de levage 'machine calée' sur 360°; contrepoids de 35.000kg

flèche principale de 42,76m avec fléchette à deepport fixe

*Fully pinned boom/verriegelter Ausleger/flèche verrouillée

Radius (m) Ausladung (m) Rayon (m)	10.05m Extension		
	2°	15°	30°
9.50	11.30		
10.00	11.10		
12.00	10.35	8.75	
14.00	9.70	7.80	6.30
16.00	9.10	7.00	6.90
18.00	8.50	6.65	5.45
20.00	8.00	6.35	5.25
22.00	7.60	6.05	5.10
24.00	7.15	5.75	4.95
26.00	6.70	5.40	4.75
28.00	6.20	5.10	4.55
30.00	5.75	4.80	4.30
33.00	5.10	4.35	4.00
36.00	4.55	3.95	3.70
39.00	4.10	3.65	3.50
42.00	3.50	3.35	3.35
45.00	2.80	2.90	
48.00	2.15	2.20	
50.00	1.80		

Weight reduction for load handling devices

Gewichte der Lastaufnahmemittel

Réductions de charge pour accessoires de levage

Hookblocks Hakenflaschen Moufles	
136 tonne 7 sheaves/Sellscheiben/reas	1.56 tonne
50 tonne 3 sheaves/Sellscheiben/reas	0.65 tonne
30 tonne 1 sheaves/Sellscheiben/reas	0.47 tonne
15 tonne 1 sheave/Sellscheiben/reas	0.34 tonne
10 tonne Hook and weight/Einseilhaken/crochet lesté	0.30 tonne
10.05m Swingaway	
10,05m Gitterverlängerung	
10,05m extension treillis à repliage latéral	
Stowed/Seitlich angeklappt/en position de transport	0.38 tonne
Erected/In Arbeitsstellung/en position de travail	2.40 tonne
10.05 – 17.68m Telescopic Swingaway	
10,05 – 17,68m teleskopierbare Auslegerverlängerung	
10,05 – 17,68m extension treillis télescopique	
Stowed/Seitlich angeklappt/en position de transport	0.63 tonne
Erected (retracted)/In Arbeitsstellung (eintelekopiert)/ en position de travail (retré)	3.83 tonne
Erected (extended)/In Arbeitsstellung (austelekopiert)/ en position de travail (déployé)	5.20 tonne
Auxiliary boom nose/Zusatz-Auslegerkopf/Pouille de renvoi	0.11 tonne

14,900kg counterweight

Lifting capacities on partially extended outriggers – 360°

Kran abgestützt mit Abstützungen in Mittelstellung – 360°

Capacités de levage avec stabilisateurs partiellement étendus – 360°

Radius (m) Ausladung (m) Rayon (m)	Main boom length (m) Remote power-plant section retracted Länge des Hauptauslegers (m) Fertiggestellte hydr./mech. Stütze eingefahren Longueur de flèche principale (m) Allonge télescopique rétractée									Remote power-plant section extended Fertiggestellte hydr./mech. Stütze ausgefahren Allonge télescopique étendue
	13.58	15.85	18.29	20.73	23.16	25.60	28.04	30.48	33.04	
2.76										42.76
3.00	95.00	70.70	69.50							
3.50	87.75	70.70	67.00	60.00	57.00					
4.00	79.00	70.70	63.50	57.00	53.50	48.50				
4.50	71.80	70.70	60.00	53.50	50.00	46.20				
5.00	65.65	66.80	57.50	51.00	47.50	44.10	37.50	35.10		
6.00	51.00	51.20	51.40	46.20	43.00	39.40	36.00	33.60	29.20	
7.00	37.56	37.75	37.85	37.95	38.00	35.75	38.00	30.50	28.80	
8.00	29.16	29.30	29.40	29.50	29.55	29.60	29.65	27.90	24.20	20.40
9.00	23.40	23.50	23.60	23.70	23.75	23.80	23.85	23.85	21.80	20.20
9.80	19.25	19.30	19.40	19.45	19.50	19.55	19.60	19.60	19.65	19.80
12.00		18.65	18.70	18.75	18.75	18.80	18.85	18.85	18.90	15.45
14.00			10.00	10.05	10.05	10.10	10.10	10.10	10.15	11.60
16.00				7.45	7.45	7.50	7.50	7.50	7.50	8.95
18.00					5.55	5.55	5.55	5.60	5.60	6.95
19.85						4.10	4.10	4.10	4.10	5.45
22.00							2.95	2.95	2.95	4.25
24.00								2.00	2.00	3.25
26.00									1.20	2.45
28.00										1.75
30.00										1.15

35,000kg counterweight

Lifting capacities on outriggers – 360°

Kran abgestützt – 360°; Gegengewicht 35.000kg

Capacités de levage 'machine calée' sur 360°; contrepoids 35.000kg

Radius (m) Ausladung (m) Rayon (m)	Main boom length (m) Remote power-plant section retracted Länge des Hauptauslegers (m) Fertiggestellte hydr./mech. Stütze eingefahren Longueur de flèche principale (m) Allonge télescopique rétractée									Remote power-plant section extended Fertiggestellte hydr./mech. Stütze ausgefahren Allonge télescopique étendue
	13.58	15.85	18.29	20.73	23.16	25.60	28.04	30.48	33.04	
2.80	136.00									
3.00	127.00	70.70	69.50							
3.50	107.00	70.70	67.00	60.00	57.00					
4.00	93.00	70.70	63.50	57.00	53.50	48.50				
4.50	85.00	70.70	60.00	53.50	50.00	46.20				
5.00	77.20	70.70	57.50	51.00	47.50	44.10	37.50	35.10		
6.00	68.00	64.60	62.50	46.20	43.00	39.40	36.00	33.60	29.20	
7.00	56.90	56.20	48.50	42.20	39.00	35.75	33.00	30.50	26.80	
8.00	50.50	49.70	43.70	38.00	35.20	32.90	30.00	27.90	24.20	20.40
9.00	44.90	44.70	39.00	35.00	32.00	30.10	27.60	25.60	21.80	20.20
10.00	39.60	39.60	35.50	32.00	28.00	27.70	25.40	23.60	19.80	19.80
12.00		31.60	30.00	27.00	24.85	23.00	21.60	20.30	16.40	17.70
14.00			25.70	23.30	21.00	20.15	18.20	17.80	14.00	15.50
16.00				20.30	18.00	16.80	16.40	14.80	11.80	13.70
18.00					17.50	15.70	14.60	13.85	13.20	10.20
20.00						13.80	12.80	11.90	11.60	8.85
22.00							11.30	10.60	9.90	7.70
24.00								9.20	8.70	6.70
26.00									7.80	5.90
28.00										5.20
30.00										4.70
33.00										4.55
36.00										3.80
39.00										2.90

Lifting capacities on partially extended outriggers – 360°

42.76m boom plus telescopic offsettable Swingaway

Kran abgestützt mit Abstützungen in Mittelstellung – 360°

42.76m Ausleger plus Auslegerverlängerung teleskopierbar

Capacités de levage avec stabilisateurs partiellement étendus – 360°

Flèche principale de 42,76m avec extension treillis télescopique

Radius (m) Ausladung (m) Rayon (m)	10.05m Extension			14.63m Extension			17.66m Extension		
	Offset Start Départ			Offset Start Départ			Offset Start Départ		
	2°	15°	30°	2°	15°	30°	2°	15°	30°
9.50	11.30								
10.00	11.10								
12.00	10.35	8.75		7.15			5.85		
14.00	9.70	7.80	6.30	6.75	5.75		5.45		
16.00	9.10	7.00	5.90	6.40	5.40	4.05	5.10	3.95	
18.00	7.30	6.85	5.45	6.10	6.00	3.95	4.80	3.75	
20.00	5.75	6.35	5.25	5.80	4.65	3.80	4.55	3.60	3.10
22.00	4.50	5.90	5.10	5.05	4.40	3.80	4.30	3.50	3.00
24.00	3.45	3.90	4.35	4.00	4.20	3.50	4.10	3.35	2.90
26.00	2.65	3.05	3.40	3.15	3.70	3.40	3.50	3.20	2.75
28.00	1.90	2.25	2.60	2.45	2.95	3.30	2.75	3.10	2.60
30.00	1.30	1.65	1.90	1.85	2.30	2.75	2.15	2.65	2.50
33.00			1.05	1.05	1.45	1.80	1.35	1.80	2.30
36.00						1.05		1.10	1.50

Lifting capacities on outriggers – 360°

42.76m boom plus telescopic offsettable Swingaway

Kran abgestützt – 360°; Gegengewicht 35.000kg

42.76m Ausleger plus Auslegerverlängerung teleskopierbar

Capacités de levage 'machine calée' sur 360°; contrepoids 35.000kg

Flèche principale de 42,76m avec extension treillis télescopique

Radius (m) Ausladung (m) Rayon (m)	10.05m Extension			14.63m Extension			17.66m Extension		
	Offset Start Départ			Offset Start Départ			Offset Start Départ		
	2°	15°	30°	2°	15°	30°	2°	15°	30°
9.50	11.30								
10.00	11.10								
12.00	10.35	8.75		7.15			5.85		
14.00	9.70	7.80	6.30	6.75	5.75		5.45		
16.00	9.10	7.00	5.90	6.40	5.40	4.05	5.10	3.95	
18.00	7.30	6.85	5.45	6.10	6.00	3.95	4.80	3.75	
20.00	5.75	6.35	5.25	5.80	4.65	3.80	4.55	3.60	3.10
22.00	4.50	5.90	5.10	5.05	4.40	3.80	4.30	3.50	3.00
24.00	3.45	3.90	4.35	4.00	4.20	3.50	4.10	3.35	2.90
26.00	2.65	3.05	3.40	3.15	3.70	3.40	3.50	3.20	2.75
28.00	1.90	2.25	2.60	2.45	2.95	3.30	2.75	3.10	2.60
30.00	1.30	1.65	1.90	1.85	2.30	2.75	2.15	2.65	2.50
33.00			1.05	1.05	1.45	1.80	1.35	1.80	2.30
36.00						1.05		1.10	1.50
39.00									
42.00	3.50	3.35	3.35	3.45	3.10	2.85	2.80	2.40	2.10
46.00	2.80	2.90		3.10	2.90	2.65	2.50	2.20	2.05
48.00	2.15	2.20		2.65	2.65	2.60	2.35	2.10	1.95
50.00	1.80			2.30	2.40		2.10	1.95	1.85
52.00				1.95	2.00		1.95	1.90	

MAXIMUM CAPACITY 136 TONNES

MAX. TRAGKRAFT 136 TONNEN

CAPACITE MAX. 136 TONNES

Rated lifting capacities in tonnes

Tragkraft (Tonnen)

Capacité de levage en tonnes

Important Notes

WARNING: THIS CHART IS ONLY A GUIDE. The notes below are for illustration only and should not be relied upon to operate the crane. The individual crane's load chart, operating instructions and other instruction plates must be read and understood prior to operating the crane.

- Capacities are in accordance with DIN 15019 Part 2, 1979 and clause 9 - Stability of BS1757: 1986 - Power-driven Mobile Cranes, with wind forces to tables 5(a) and 6(a) of BS2573: Part 1:1983 - Rules for the Design of Cranes and do not exceed 75% of the load which produces tipping.
- Capacities given do not include the weight of hookblocks, slings, auxiliary lifting equipment and load handling devices. Their weights MUST be added to the load to be lifted. When more than minimum required reeving is used, the additional rope weight shall be considered part of the load.
- Capacities appearing above the bold line are based on structural strength and tipping should not be relied upon as a capacity limitation.
- All capacities are for crane on firm, level surface. It may be necessary to have structural supports under the outrigger floats or tyres to spread the load to a larger bearing surface.
- When either boom length or radius or both are between values listed, the smallest load shown at either the next larger radius or boom length shall be used.
- For outrigger operation, ALL outriggers shall be fully extended with tyres raised free of ground before raising the boom or lifting loads.
- Tyres shall be inflated to the recommended pressure before lifting on rubber.
- Unless otherwise stated, capacities are with powered boom sections equally extended.

Wichtige Hinweise

WARNING: DIESE TABELLE IST LEDIGLICH EINE RICHTLINIE. Die Hinweise dienen als Erklärung und sind für die Kranbedienung nicht maßgebend. Vor Inbetriebnahme des Kranes sind die Traglasttabellen, Bedienungsanleitung und andere Instruktionen eingehend zu studieren.

- Die Tragkraftwerte entsprechen DIN 15019 Teil 2, 1979 und der Klausel 9 - Stabilität von BS 1757, 1986 für motorgetriebene Fahrzeugkrane mit Windgeschwindigkeiten gemäß den Tabellen 5(a) und 6(a) von BS2573, Teil 1, 1983 - Konstruktionsvorschriften für Krane. Die Tragkraftwerte überschreiten nicht 75% der Kipplast.
- Das Gewicht der Hakenflaschen und aller Anschlagmittel muß zu der Last hinzugerechnet werden. Beim Einschleichen mit erhöhten Werten ist das zusätzliche Seilgewicht als Teil der Last zu betrachten.
- Alle oben in fetter Schrift gedruckten Lasten beruhen auf Konstruktionsstärke. Die Kippgrenze soll nicht als Tragkraftgrenze angesehen werden.
- Alle Werte gelten für den Kran auf festem, ebenem Untergrund. Eventuell müssen die Stützrollen oder

- Reifen unterlegt werden, um die Last über eine größere Abstützfläche zu verteilen.
- Wenn Auslegerlänge oder Radius oder beide Werte zwischen den gelisteten Werten liegen, ist die geringere der Belastungen zu wählen, die für den nächstgrößeren Radius oder die nächste bzw. anschließende Auslegerlänge genannt sind.
- In abgestütztem Zustand müssen ALLE Stützen komplett ausgefahren sein. Die Reifen dürfen den Boden nicht berühren. Erst danach dürfen Lasten oder Ausleger angehoben werden.
- Bevor frei auf Rädern gearbeitet wird, müssen die Reifen mit dem entsprechenden Druck aufgefüllt werden.
- Die Werte gelten für gleichmäßig ausgefahrene hydraulisch angetriebene Auslegerteile.

Remarques Importantes
ATTENTION: CE TABLEAU N'EST QU'UN GUIDE. Les notes dessous sont données à titre d'exemple et ne devront pas être utilisées pour faire fonctionner la grue. Toute la documentation concernant chaque type de grue: tableau des charges, instructions de fonctionnement et toutes autres plaques d'instructions devront être lues et comprises avant de manoeuvrer la grue.

- Les capacités de levage sont conformes à la norme DIN 15019 section 2 de 1979 et à la clause 9 - stabilité de la norme BS1757: 1986, relatives aux grues mobiles et pour des vitesses de vent correspondant aux tableaux 5(a) et 6(a) de la norme BS2573, Section 1: 1983 - normes pour la conception des grues. Les capacités de levage ne dépassent pas 75% de la charge de basculement.
- Les charges mentionnées dans les tableaux ne comprennent pas le poids des mouffes, des élingues et autres accessoires de levage qui doit être additionné à celui de la charge levée. Lorsque le mouffage est supérieur au minimum requis le poids de l'excédent de câble doit être additionné à celui de charge.
- Les charges situées au dessus du trait gras sont basées sur la résistance structurelle, ne pas rechercher le basculement dans cette zone.
- Les capacités sont données sur sol ferme et de niveau. Il peut être nécessaire d'utiliser des bastings ou des accessoires similaires afin de répartir la charge transmise au sol par les roues ou les patins de calage.
- Lorsque la longueur de flèche ou la portée ne correspond pas aux valeurs mentionnées dans les tableaux, il convient de se référer à la valeur inférieure mentionnée pour la portée ou la longueur de flèche immédiatement supérieure.
- Pour utilisation machine calée, les traverses de calage doivent être totalement télescopées et les roues décollées du sol avant de relever la flèche ou de lever des charges.
- Les pneumatiques devront être gonflés aux pressions préconisées avant tout levage en libre.
- Sauf indication contraire, les capacités des tableaux des charges sont données pour éléments de flèche principale télescopés proportionnellement.



Grove Worldwide - World Headquarters

1565 Buchanan Trail East, Shady Grove, Pennsylvania 17256

Tel: [International + 1] (717) 597-8121

Telex: 1842308 Fax: [International +1] (717) 597-4062

Western Hemisphere, Asia/Pacific

Grove North America

PO Box 21, Shady Grove, Pennsylvania 17256

Tel: [International + 1] (717) 597-8121

Telex: 1842308 Fax: [International +1] (717) 597-4062

Europe, Africa, Middle East, Near East

Grove Europe*

Crown Works, Sunderland, England, SR4 6TT

Tel: [International +44] 091-565 6281

Telex: 53484 CRANES G Fax: [International +44] 091-564 0442

Constant improvement and engineering progress make it necessary that the company reserves the right to make specification, equipment and price changes without notice. Illustrations shown may include optional equipment and accessories and may not include all standard equipment. Optional equipment is designated by (*) in specifications folder.

Abbildungen zeigen z.T. Sonderausstattungen (*) zeigt Zusatzerichtungen auf Wunsch.

Du fait de sa politique d'amélioration constante de ses produits liée au progrès technique, la Société se réserve le droit de procéder sans préavis à des changements de spécification, d'équipement ou de prix. Les illustrations peuvent comporter des équipements ou accessoires optionnels ou ne pas comporter des équipements standards. Les équipements optionnels sont repérés par le signe (*) figurant sur les documentations commerciales.

Wir verbessern unsere Produkte ständig und integrieren den technischen Fortschritt. Aus diesem Grund behalten wir uns das Recht vor, die technischen Daten, die Ausstattungsdetails und die Preise unserer Maschinen ohne Vorankündigung zu ändern. Die

14,900kg counterweight

Lifting capacities on outriggers - 360°

Kran abgestützt - 360°; Gegengewicht 14.900kg

Capacités de levage 'machine calée' sur 360°; contrepoids 14.900kg

Radius (m) Ausladung (m) Rayon (m)	Main boom length (m) Boutelle power-extended section retracted Länge des Hauptauslegers (m) Fanggesteuerte hydr./mech. Stütze ausgefahren Longueur de flèche principale (m) Allonge télescopée rétractée								Remote power-extended section extended Fanggesteuerte hydr./mech. Stütze ausgefahren Allonge télescopée étendue Mésoscopie			
	13.58	15.85	18.29	20.73	23.16	25.60	28.04	30.48		33.04	42.76	
3.00	125.00	70.70	69.50									
3.50	107.00	70.70	67.00	60.00	57.00							
4.00	91.20	70.70	63.50	57.00	55.50	48.50						
4.50	81.50	70.70	60.00	53.50	50.00	46.20						
5.00	72.60	70.70	57.60	51.00	47.50	44.10	37.50	35.10				
6.00	58.90	58.90	52.50	46.20	43.00	39.40	36.00	33.60	29.20			
7.00	49.20	49.20	46.00	42.20	39.00	36.75	33.00	30.50	26.80			
8.00	41.90	41.90	41.90	38.00	35.20	32.90	30.00	27.90	24.20	20.40		
9.00	36.20	36.20	36.20	34.50	32.00	30.10	27.60	25.60	21.80	20.20		
10.00	30.70	30.90	31.10	31.20	29.00	27.70	25.40	23.60	19.80	19.80		
12.00		22.35	22.50	22.65	22.75	22.80	21.60	20.30	16.40	17.70		
14.00			17.00	17.10	17.20	17.30	17.35	17.30	14.00	15.50		
16.00				13.80	13.40	13.45	13.50	13.55	11.80	13.70		
18.00					10.50	10.60	10.65	10.70	10.75	10.20	11.90	
20.00						8.45	8.50	8.55	8.60	8.65	9.85	
22.00							6.80	6.85	6.90	6.95	8.25	
24.00								6.45	6.50	6.55	6.85	
26.00									4.40	4.40	5.70	
28.00										3.45	4.75	
30.00											2.60	3.90
33.00												2.90
36.00												2.00
39.00												1.25

Lifting capacities on outriggers - 360°

42.76m boom plus telescopic offsettable Swingaway

Kran abgestützt - 360°; Gegengewicht 14.900kg

Capacités de levage 'machine calée' sur 360°; contrepoids 14.900kg

Flèche principale de 42,76m avec extension treillis télescopique

Radius (m) Ausladung (m) Rayon (m)	10.05m Extension			14.03m Extension			17.08m Extension			
	Offset	Stair	Déport	Offset	Stair	Déport	Offset	Stair	Déport	
	2°	15°	30°	2°	15°	30°	2°	15°	30°	
9.50	11.30									
10.00	11.10									
12.00	10.35	8.75		7.15			5.85			
14.00	9.70	7.80	6.30	6.75	5.75		5.45			
16.00	9.10	7.00	5.90	6.40	5.40	4.05	5.10	3.95		
18.00	8.50	6.65	5.45	6.10	5.00	3.95	4.80	3.75		
20.00	8.00	6.35	5.25	5.80	4.65	3.80	4.55	3.60	3.10	
22.00	7.60	6.05	5.10	5.50	4.40	3.60	4.30	3.50	3.00	
24.00	7.20	5.75	4.95	5.25	4.20	3.50	4.10	3.35	2.90	
26.00	6.70	5.40	4.75	4.95	4.05	3.40	3.90	3.20	2.75	
28.00	6.25	5.10	4.55	4.70	3.85	3.30	3.70	3.10	2.60	
30.00	5.90	4.75	4.30	4.45	3.70	3.20	3.55	2.95	2.45	
33.00	5.40	4.40	4.10	4.15	3.55	3.10	3.30	2.80	2.40	
36.00	5.00	4.10	3.90	3.90	3.40	3.00	3.15	2.70	2.30	
39.00	4.65	3.85	3.70	3.70	3.25	2.90	2.95	2.60	2.15	
42.00	4.35	3.60	3.50	3.50	3.10	2.80	2.85	2.50	2.10	

Lifting capacities on outriggers - 360°

42.76 boom plus fixed offsettable extension

Kran abgestützt - 360°; Gegengewicht 14.900kg

Capacités de levage 'machine calée' sur 360°; contrepoids de 14.900kg

Flèche principale de 42,76m avec flèche à déport fixe

Radius (m) Ausladung (m) Rayon (m)	10.05m Extension		
	Offset	Stair	Déport
	2°	15°	30°
9.50	11.30		
10.00	11.10		
12.00	10.35	8.75	
14.00	9.70	7.80	6.30
16.00	9.10	7.00	5.90
18.00	8.50	6.65	5.45
20.00	8.00	6.35	5.25
22.00	7.60	6.05	5.10
24.00	7.20	5.75	4.95
26.00	6.70	5.40	4.75
28.00	6.25	5.10	4.55
30.00	5.90	4.75	4.30
33.00	5.40	4.40	4.10
36.00	5.00	4.10	3.90
39.00	4.65	3.85	3.70
42.00	4.35	3.60	3.50

3.00
3.50
4.00
4.50
5.00
6.00
7.00
8.00
9.00
10.00
12.00
14.00
16.00
18.00
20.00
22.00
24.00
26.00
28.00
30.00

Lift

42.7

Kran

42.7

Cap

Flèche

9
10
12
14
16
18
20
22
24
26
28
30
33
36