

SUMITOMO HYDRAULIC TRUCK CRANE

ST-3600

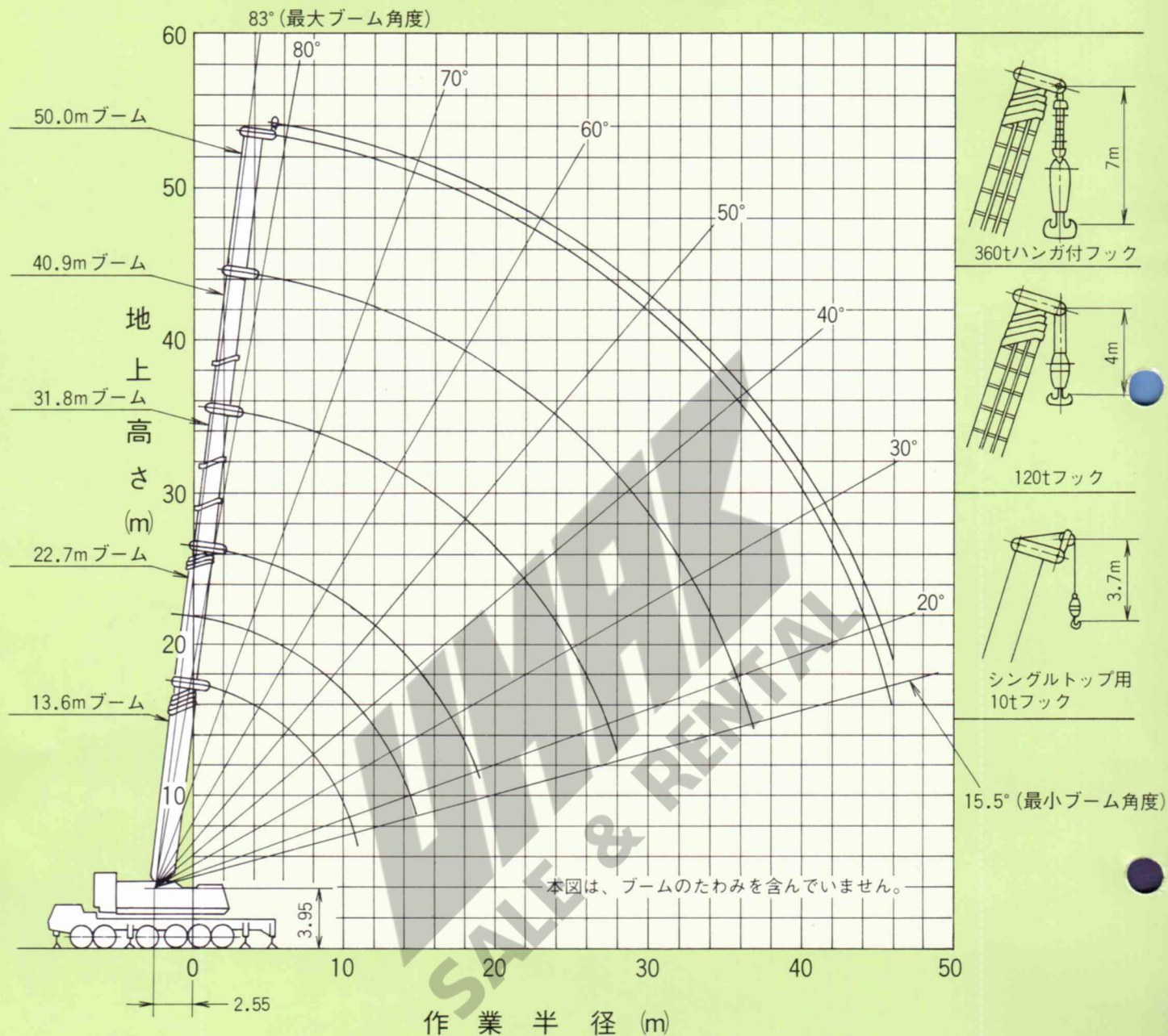
Max.lifting capacity:360t×3m Boom length:13.6~50m (5sections) luffing jib length:18.3~54.9m Fly jib length:12.2~24.4m Main and aux.hoist line speed:140m/min. Boom derricking time:110 sec.(0°~83°) Swing speed:1.2rpm Upper engine:MITSUBISHI 6D22TC 300ps Carrier:NISSAN KL67Y 12×6drive 420ps Wire rope :26mm dia×550m Overall length 17,085mm Overall width:3,400mm Overall height at job site travelling:4,150mm

UMAK
SALE & RENTAL



住友建機株式会社

■作業範囲図 (主ブーム及びシングルトップ)



●定格総荷重条件組み合わせ表

吊方向	側方		前方		後方	
アウトリガ	アウトリガ		フロントジャッキ		リヤジャッキ	
カウンタウエイト	8.6m 全張出側	6.8m 中間張出側	使用時	不使用時	使用時	不使用時
80 t	A 性能	/	A 性能	E 性能	A 性能	E 性能
50 t	B 性能		B 性能	F 性能	B 性能	F 性能
20 t	C 性能	G 性能	C 性能	G 性能	C 性能	G 性能
不使用	D 性能	H 性能	D 性能	H 性能	D 性能	H 性能

●主ブーム定格総荷重表A性能

(単位 t)

ブーム長さ (m) 作業半径 (m)	13.6	18.15	22.7	31.8	40.9	50.0
3.0	* (300)	* 180				
3.6	* (300)	* 180				
4.0	* (250)	* 180	* 180			
4.5	* (225)	* 180	* 180			
5.0	* (210)	* 180	* 175			
5.5	* 188	* 176	* 170			
6.0	* 175	* 167	* 162	* 105		
7.0	* 153	* 152	* 148	* 105	* 95	
8.0	* 135	* 133	* 134	* 105	* 91.5	* 70
9.0	* 120	* 119	* 120	* 104	* 88	* 67.5
10.0	* 110	* 108	* 108	* 100	* 85	* 65
12.0	$\frac{80}{11.0}$	* 88	* 88	* 86	* 73	* 57.5
14.0		* 74	* 72.5	* 75	* 63.5	* 51
16.0		$\frac{62.5}{15.0}$	* 60	* 64	* 56	* 45
18.0			* 50	* 54	* 49.5	* 40
20.0			$\frac{46.0}{19.0}$	* 46	* 44.5	* 36.5
22.0				39	* 40	* 33
24.0				33.5	* 35.2	* 30
26.0				29	* 30.5	* 27.5
28.0				25	* 26.5	* 25
30.0					* 23	* 23
32.0					* 20.2	* 21
34.0					* 18	* 18.5
36.0					* 16	* 16.5
38.0					$\frac{15}{37.0}$	* 14.7
40.0						* 13.2
42.0						* 11.8
44.0						* 10.6
46.0						* 9.5

1. 上表に示す定格総荷重は水平堅土上における値で、転倒荷重の78%以内及び移動式クレーン構造規格で定める前方安定度が1.15以上の双方を満足する値です。
2. 作業時に吊り上げ得る荷重は上表の値からフック等吊具一切の重量を差引いた値となります。
3. シングルトップを取付けた場合の主ブームの定格総荷重は上表の値から右表の荷重を差引いた値になります。
4. () 内の吊荷重時は中間サポートジャッキを使用してください。又 *印で示した吊上荷重は、強度上制限した値で転倒までの余裕がありますが吊り過ぎない様注意して下さい。

●主ブーム定格総荷重表B性能

(単位 t)

ブーム長さ (m) 作業半径 (m)	13.6	18.15	22.7	31.8	40.9	50.0
3.0	* (360)	* 180				
3.6	* (300)	* 180				
4.0	* (250)	* 180	* 180			
4.5	* (220)	* 180	* 180			
5.0	* (200)	* 180	* 175			
5.5	* 175	* 170	* 170			
6.0	* 163	* 160	* 160	* 105		
7.0	* 142	* 141	* 140	* 105	* 95	
8.0	* 123	* 123	* 122	* 105	* 91.5	* 70
9.0	* 106	* 107	* 108	* 104	* 88	* 67.5
10.0	* 92	* 94	* 94	* 97	* 85	* 65
12.0	$\frac{80}{11.0}$	* 74	* 73	* 76	* 73	* 57.5
14.0		58	* 58.5	* 62	* 62	* 51
16.0		$\frac{52.0}{15.0}$	45	49.1	* 51	* 45
18.0			35.5	39.6	* 41.5	* 40
20.0			$\frac{32.0}{19.0}$	32.5	34.3	* 35
22.0				27	28.8	* 27.3
24.0				22.6	24.4	* 25
26.0				19	20.8	* 21.5
28.0				16	17.2	18.5
30.0					14.7	16
32.0					12.6	14
34.0					10.8	12.2
36.0					9.2	10.2
38.0					$\frac{8.5}{37.0}$	8.9
40.0						7.5
42.0						6.2
44.0						4.7
46.0						3.5

1. 上表に示す定格総荷重は水平堅土上における値で、転倒荷重の78%以内及び移動式クレーン構造規格で定める前方安定度が1.15以上の双方を満足する値です。
2. 作業時に吊り上げ得る荷重は上表の値からフック等吊具一切の重量を差引いた値となります。
3. シングルトップを取付けた場合の主ブームの定格総荷重は上表の値から右表の荷重を差引いた値になります。
4. () 内の吊荷重時は中間サポートジャッキを使用してください。又 *印で示した吊上荷重は、強度上制限した値で転倒までの余裕がありますが吊り過ぎない様注意して下さい。

●シングルトップ定格総荷重A性能

(単位 t)

ブーム長さ (m) 作業半径 (m)	13.6	18.15	22.7	31.8	40.9	50.0
3.0	10	10				
3.6	10	10				
4.0	10	10	10			
4.5	10	10	10			
5.0	10	10	10			
5.5	10	10	10			
6.0	10	10	10	10		
7.0	10	10	10	10	10	
8.0	10	10	10	10	10	10
9.0	10	10	10	10	10	10
10.0	10	10	10	10	10	10
12.0	$\frac{10}{11.0}$	10	10	10	10	10
14.0		10	10	10	10	10
16.0		$\frac{10}{15.0}$	10	10	10	10
18.0			10	10	10	10
20.0			$\frac{10}{19.0}$	10	10	10
22.0				10	10	10
24.0				10	10	10
26.0				10	10	10
28.0				10	10	10
30.0					10	10
32.0					10	10
34.0					10	10
36.0					10	10
38.0					$\frac{10}{37.0}$	10
40.0						10
42.0						10
44.0						10
46.0						9.5

	180 t	120 t	70 t	30 t	10 t	シングルトップ
差引荷重	7.7 t	2.3 t	1.2 t	0.82 t	0.5 t	0.7 t

●シングルトップ定格総荷重B性能

(単位 t)

ブーム長さ (m) 作業半径 (m)	13.6	18.15	22.7	31.8	40.9	50.0
3.0	10	10				
3.6	10	10				
4.0	10	10	10			
4.5	10	10	10			
5.0	10	10	10			
5.5	10	10	10			
6.0	10	10	10	10		
7.0	10	10	10	10	10	
8.0	10	10	10	10	10	10
9.0	10	10	10	10	10	10
10.0	10	10	10	10	10	10
12.0	$\frac{10}{11.0}$	10	10	10	10	10
14.0		10	10	10	10	10
16.0		$\frac{10}{15.0}$	10	10	10	10
18.0			10	10	10	10
20.0			$\frac{10}{19.0}$	10	10	10
22.0				10	10	10
24.0				10	10	10
26.0				10	10	10
28.0				10	10	10
30.0					10	10
32.0					10	10
34.0					10	10
36.0					9.2	10
38.0					$\frac{8.5}{37.0}$	8.9
40.0						7.5
42.0						6.2
44.0						4.7
46.0						3.5

	180 t	120 t	70 t	30 t	10 t	シングルトップ
差引荷重	7.7 t	2.3 t	1.2 t	0.82 t	0.5 t	0.7 t

●主ブーム定格総荷重表C性能

(単位 t)

ブーム長さ (m) 作業半径 (m)	13.6	18.15	22.7	31.8	40.9	50.0
3.0	*180	*180				
3.6	*180	*180				
4.0	*180	*180	*180			
4.5	*180	*180	*180			
5.0	*172	*171	*171			
5.5	*158	*157	*157			
6.0	*147	*146	*145	*105		
7.0	*123	*122	*121	*100	*95	
8.0	*103	*102	*101	*99	*91.5	*70
9.0	*88	*86	*86	*90	*80	67.5
10.0	*77	*76	*75	*78	*74	*65
12.0	64 11.0	53	*52	56.6	58	*55
14.0		38	*37.5	41.6	43.7	*45
16.0		33.0 15.0	28	31.8	33.8	32.8
18.0			21	24.8	26.7	25.5
20.0			18.5 19.0	19.6	21.4	20.5
22.0				15.4	17	17
24.0				12.2	14	14
26.0				9.3	10.5	11
28.0				7.0	8.5	9.0
30.0					6.7	7.5
32.0					4.8	6.0
34.0					3.0	4.5
36.0						2.9

- 上表に示す定格総荷重は水平堅土上における値で、転倒荷重の78%以内及び移動式クレーン構造規格で定める前方安定度が1.15以上の双方を満足する値です。
- 作業時に吊り上げ得る荷重は上表の値からフック等吊具一切の重量を差引いた値となります。
- シングルトップを取付けた場合の主ブームの定格総荷重は上表の値から右表の荷重を差引いた値になります。
- () 内の吊荷重時は中間サポートジャッキを使用してください。又*印で示した吊上荷重は、強度上制限した値で転倒までの余裕がありますが吊り過ぎない様注意して下さい。

	180 t	120 t	70 t	30 t	10 t	シングルトップ
差引荷重	7.7 t	2.3 t	1.2 t	0.82 t	0.5 t	0.7 t

●主ブーム定格総荷重表D性能

(単位 t)

ブーム長さ (m) 作業半径 (m)	13.6	18.15	22.7	31.8	40.9	50.0
3.0	*180	*180				
3.6	*180	*180				
4.0	*180	*180	*180			
4.5	*173	*173	*172			
5.0	*160	*159	*159			
5.5	*144	*142	*140			
6.0	*129	*126	*125	*105		
7.0	*105	*103	*102	*100	90	
8.0	*88	*86	*85	85	83	65
9.0	*73	70	69	72	67	60
10.0	57	55	54	56	55	55
12.0	45.5 11.0	36	35	37.5	41	39
14.0		24.5	24	28	30	28.6
16.0		20.5 15.0	16.5	20	22	21.7
18.0			11	15	16.7	15.8
20.0				11	12.4	12.3
22.0					7.5	9.4
24.0					3.5	7.3
26.0					4.2	5.3
28.0						3.6

- 上表に示す定格総荷重は水平堅土上における値で、転倒荷重の78%以内及び移動式クレーン構造規格で定める前方安定度が1.15以上の双方を満足する値です。
- 作業時に吊り上げ得る荷重は上表の値からフック等吊具一切の重量を差引いた値となります。
- シングルトップを取付けた場合の主ブームの定格総荷重は上表の値から右表の荷重を差引いた値になります。
- () 内の吊荷重時は中間サポートジャッキを使用してください。又*印で示した吊上荷重は、強度上制限した値で転倒までの余裕がありますが吊り過ぎない様注意して下さい。

	180 t	120 t	70 t	30 t	10 t	シングルトップ
差引荷重	7.7 t	2.3 t	1.2 t	0.82 t	0.5 t	0.7 t

●シングルトップ定格総荷重C性能

(単位 t)

ブーム長さ (m) 作業半径 (m)	13.6	18.15	22.7	31.8	40.9	50.0
3.0	10	10				
3.6	10	10				
4.0	10	10	10			
4.5	10	10	10			
5.0	10	10	10			
5.5	10	10	10			
6.0	10	10	10	10		
7.0	10	10	10	10	10	
8.0	10	10	10	10	10	10
9.0	10	10	10	10	10	10
10.0	10	10	10	10	10	10
12.0	10 11.0	10	10	10	10	10
14.0		10	10	10	10	10
16.0		10 15.0	10	10	10	10
18.0			10	10	10	10
20.0			10 19.0	10	10	10
22.0				10	10	10
24.0				10	10	10
26.0				9.3	10	10
28.0				7.0	8.5	9.5
30.0					6.7	7.5
32.0					4.8	6.0
34.0					3.0	4.5
36.0						2.9

●主ブーム定格総荷重表E性能

(単位 t)

ブーム長さ (m) 作業半径 (m)	13.6	18.15	22.7	31.8	40.9	50.0
3.0	*180	*180				
3.6	*180	*180				
4.0	*180	*180	*180			
4.5	*180	*180	*180			
5.0	*180	*180	*175			
5.5	*180	*176	*170			
6.0	*175	*167	*162	*105		
7.0	*153	*152	*148	*105	*95	
8.0	*135	*133	*134	*105	*91.5	*70
9.0	*120	*119	*120	*104	*88	*67.5
10.0	*110	*108	*108	*100	*85	*65
12.0	80 11.0	84	83	*86	*73	*57.5
14.0		65	64	*67.5	*63.5	*51
16.0		57 15.0	51	54	*56	*45
18.0			41.5	45	*46	*40
20.0			37.5 19.0	37.5	*38.5	*36.5
22.0				32	*33.5	*33
24.0				27.3	*29	*30
26.0				23.5	25	*26.5
28.0				20.3	22	*23.3
30.0					19.4	*20.3
32.0					17	18
34.0					15	16
36.0					13	14.2
38.0					12 37.0	12.5
40.0						11
42.0						9.7
44.0						8.4
46.0						7.4

1. 上表に示す定格総荷重は水平堅土上における値で、転倒荷重の78%以内及び移動式クレーン構造規格で定める前方安定度が1.15以上の双方を満足する値です。
2. 作業時に吊り上げ得る荷重は上表の値からフック等吊具一切の重量を差引いた値となります。
3. シングルトップを取付けた場合の主ブームの定格総荷重は上表の値から右表の荷重を差引いた値になります。
4. () 内の吊荷重時は中間サポートジャッキを使用してください。又*印で示した吊上荷重は、強度上制限した値で転倒までの余裕がありますが吊り過ぎない様注意して下さい。

●主ブーム定格総荷重表F性能

(単位 t)

ブーム長さ (m) 作業半径 (m)	13.6	18.15	22.7	31.8	40.9	50.0
3.0	*180	*180				
3.6	*180	*180				
4.0	*180	*180	*180			
4.5	*180	*180	*180			
5.0	*180	*180	*175			
5.5	*175	*170	*170			
6.0	*163	*160	*160	*105		
7.0	*142	*141	*143	*103	*95	
8.0	*123	*123	*122	*100	*91.5	*70
9.0	101	99	98	*94	*88	*67.5
10.0	83	81	80	*84	*80	*65
12.0	69.5 11.0	58	57	61	*61	*50
14.0		43.5	43	46.5	48	*45
16.0		38.0 15.0	33	36.5	38	*36
18.0			26	29.3	31	*32.4
20.0			23.0 19.0	24	25.5	26.5
22.0				19.8	21	22
24.0				16.3	17.5	18.6
26.0				13.5	14.5	15.8
28.0				11	12.2	13.1
30.0					10.2	11.2
32.0					8.4	9.4
34.0					6.7	8.0
36.0					4.8	6.2
38.0					4.0 37.0	4.7
40.0						3.5
42.0						2.2

1. 上表に示す定格総荷重は水平堅土上における値で、転倒荷重の78%以内及び移動式クレーン構造規格で定める前方安定度が1.15以上の双方を満足する値です。
2. 作業時に吊り上げ得る荷重は上表の値からフック等吊具一切の重量を差引いた値となります。
3. シングルトップを取付けた場合の主ブームの定格総荷重は上表の値から右表の荷重を差引いた値になります。
4. () 内の吊荷重時は中間サポートジャッキを使用してください。又*印で示した吊上荷重は、強度上制限した値で転倒までの余裕がありますが吊り過ぎない様注意して下さい。

●シングルトップ定格総荷重E性能

(単位 t)

ブーム長さ (m) 作業半径 (m)	13.6	18.15	22.7	31.8	40.9	50.0
3.0	10	10				
3.6	10	10				
4.0	10	10	10			
4.5	10	10	10			
5.0	10	10	10			
5.5	10	10	10			
6.0	10	10	10	10		
7.0	10	10	10	10	10	
8.0	10	10	10	10	10	10
9.0	10	10	10	10	10	10
10.0	10	10	10	10	10	10
12.0	10 11.0	10	10	10	10	10
14.0		10	10	10	10	10
16.0		10 15.0	10	10	10	10
18.0			10	10	10	10
20.0			10 19.0	10	10	10
22.0				10	10	10
24.0				10	10	10
26.0				10	10	10
28.0				10	10	10
30.0					10	10
32.0					10	10
34.0					10	10
36.0					10	10
38.0					10 37.0	10
40.0						10
42.0						9.7
44.0						8.4
46.0						7.4

	180 t	120 t	70 t	30 t	10 t	シングルトップ
差引荷重	7.7 t	2.3 t	1.2 t	0.82 t	0.5 t	0.7 t

●シングルトップ定格総荷重F性能

(単位 t)

ブーム長さ (m) 作業半径 (m)	13.6	18.15	22.7	31.8	40.9	50.0
3.0	10	10				
3.6	10	10				
4.0	10	10	10			
4.5	10	10	10			
5.0	10	10	10			
5.5	10	10	10			
6.0	10	10	10	10		
7.0	10	10	10	10	10	
8.0	10	10	10	10	10	10
9.0	10	10	10	10	10	10
10.0	10	10	10	10	10	10
12.0	10 11.0	10	10	10	10	10
14.0		10	10	10	10	10
16.0		10 15.0	10	10	10	10
18.0			10	10	10	10
20.0			10 19.0	10	10	10
22.0				10	10	10
24.0				10	10	10
26.0				10	10	10
28.0				10	10	10
30.0					10	10
32.0					8.4	9.4
34.0					6.7	8.0
36.0					4.8	6.2
38.0					4.0 37.0	4.7
40.0						3.5
42.0						2.2

	180 t	120 t	70 t	30 t	10 t	シングルトップ
差引荷重	7.7 t	2.3 t	1.2 t	0.82 t	0.5 t	0.7 t

●主ブーム定格総荷重表G性能

(単位 t)

ブーム長さ (m) 作業半径 (m)	13.6	18.15	22.7	31.8	40.9	50.0
3.0	*180	*180				
3.6	*180	*180				
4.0	*180	*180	*180			
4.5	*180	*180	*180			
5.0	*172	*171	*171			
5.5	*158	*159	*158			
6.0	*147	*146	*145	*105		
7.0	115	113	111	*100	90	
8.0	86	84	83	84	81	70
9.0	68	66	65	69	66	60
10.0	55	53	52	56	58.5	55
12.0	45.0 11.0	36.5	36	39.5	41.5	40.5
14.0		26	25.5	29	31	30.4
16.0		22.0 15.0	18.5	22	23.5	23.4
18.0			13.2	16.6	18.4	18
20.0			11.0 19.0	12.6	14.4	14.2
22.0				9.3	11	11.3
24.0				6.4	8.6	9.1
26.0				3.7	6.2	6.7
28.0					3.9	5.0
30.0						3.5

1. 上表に示す定格総荷重は水平堅土上における値で、転倒荷重の78%以内及び移動式クレーン構造規格で定める前方安定度が1.15以上の双方を満足する値です。
2. 作業時に吊り上げ得る荷重は上表の値からフック等吊具一切の重量を差引いた値となります。
3. シングルトップを取付けた場合の主ブームの定格総荷重は上表の値から右表の荷重を差引いた値になります。
4. () 内の吊荷重時は中間サポートジャッキを使用してください。又*印で示した吊上荷重は、強度上制限した値で転倒までの余裕がありますが吊り過ぎない様注意して下さい。

	180 t	120 t	70 t	30 t	10 t	シングルトップ
差引荷重	7.7 t	2.3 t	1.2 t	0.82 t	0.5 t	0.7 t

●主ブーム定格総荷重表H性能

(単位 t)

ブーム長さ (m) 作業半径 (m)	13.6	18.15	22.7	31.8	40.9	50.0
3.0	*180	*180				
3.6	*180	*180				
4.0	*180	*180	*180			
4.5	*173	*173	*172			
5.0	*160	151	145			
5.5	*144	132	115			
6.0	120	112	95	90		
7.0	82	79.5	75	67	65	
8.0	60	58	57	55	51	50
9.0	46	44.5	43	45	43	41
10.0	36.5	35	34	38	36	35
12.0	29.5 11.0	22.5	22	25.5	27	26
14.0		15	14	17.5	19.5	19
16.0		11.8 15.0	11.2 15.0	12	13.8	14
18.0				8.0	10	10
20.0				4.3	6.5	7.0
22.0					3.7	4.5
24.0						2.3

1. 上表に示す定格総荷重は水平堅土上における値で、転倒荷重の78%以内及び移動式クレーン構造規格で定める前方安定度が1.15以上の双方を満足する値です。
2. 作業時に吊り上げ得る荷重は上表の値からフック等吊具一切の重量を差引いた値となります。
3. シングルトップを取付けた場合の主ブームの定格総荷重は上表の値から右表の荷重を差引いた値になります。
4. () 内の吊荷重時は中間サポートジャッキを使用してください。又*印で示した吊上荷重は、強度上制限した値で転倒までの余裕がありますが吊り過ぎない様注意して下さい。

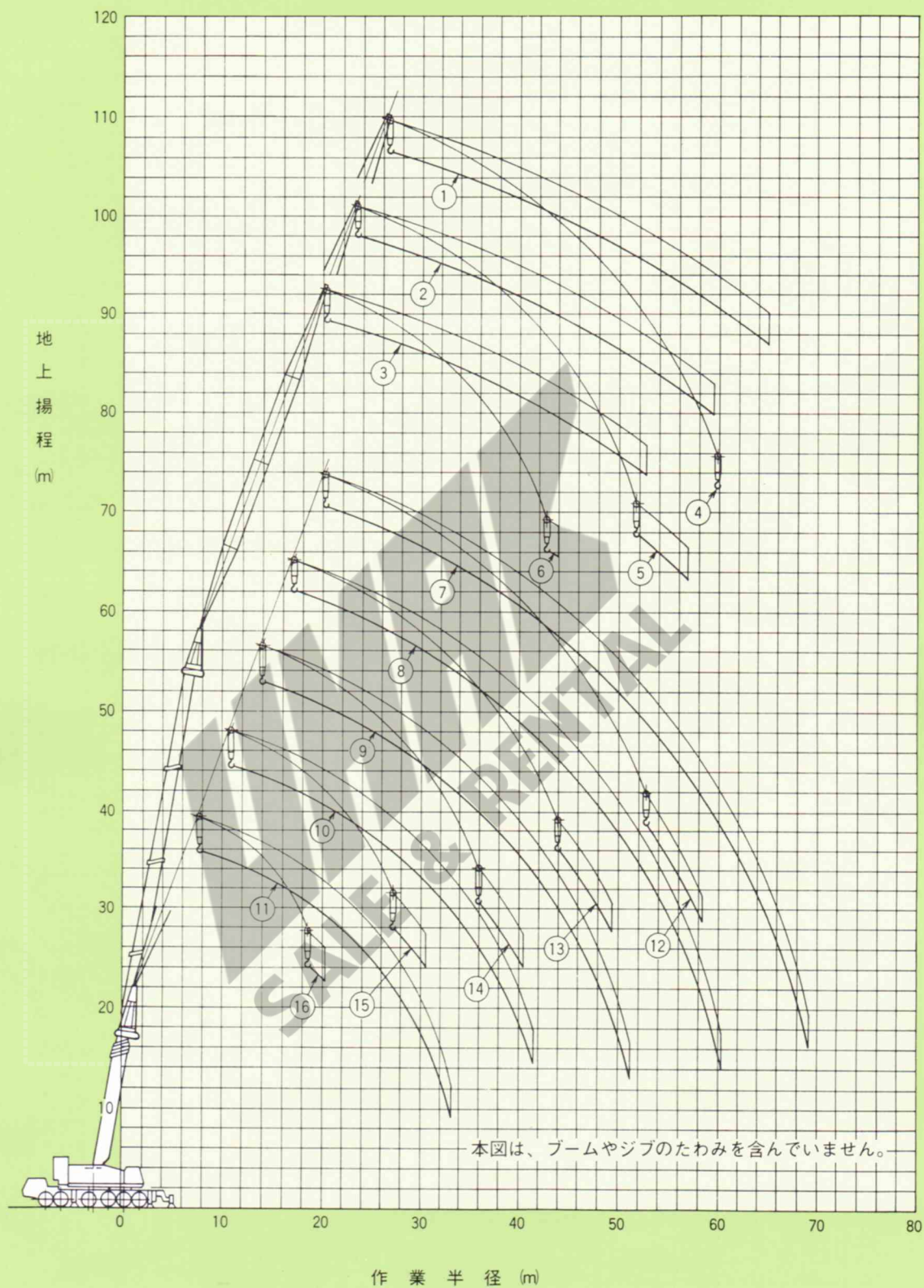
	180 t	120 t	70 t	30 t	10 t	シングルトップ
差引荷重	7.7 t	2.3 t	1.2 t	0.82 t	0.5 t	0.7 t

●シングルトップ定格総荷重G性能

(単位 t)

ブーム長さ (m) 作業半径 (m)	13.0	18.15	22.7	31.8	40.9	50.0
3.0	10	10				
3.6	10	10				
4.0	10	10	10			
4.5	10	10	10			
5.0	10	10	10			
5.5	10	10	10			
6.0	10	10	10	10		
7.0	10	10	10	10	10	
8.0	10	10	10	10	10	10
9.0	10	10	10	10	10	10
10.0	10	10	10	10	10	10
12.0	10 11.0	10	10	10	10	10
14.0		10	10	10	10	10
16.0		10 15.0	10	10	10	10
18.0			10	10	10	10
20.0			10 19.0	10	10	10
22.0				9.3	10	10
24.0				6.4	8.6	9.1
26.0				3.7	6.2	6.7
28.0					3.9	5.0
30.0						3.5

■ 作業範囲図 (ラフィングジブ)



- | | |
|-------------------------------------------|-------------------------------------------|
| ① 50.0m ブーム+5.0m+54.9m ラフィングジブ (オフセット10°) | ⑨ 13.6m ブーム+5.0m+36.6m ラフィングジブ (オフセット10°) |
| ② 50.0m ブーム+5.0m+45.7m ラフィングジブ (オフセット10°) | ⑩ 13.6m ブーム+5.0m+27.4m ラフィングジブ (オフセット10°) |
| ③ 50.0m ブーム+5.0m+36.6m ラフィングジブ (オフセット10°) | ⑪ 13.6m ブーム+5.0m+18.3m ラフィングジブ (オフセット10°) |
| ④ 50.0m ブーム+5.0m+54.9m ラフィングジブ (オフセット60°) | ⑫ 13.6m ブーム+5.0m+54.9m ラフィングジブ (オフセット60°) |
| ⑤ 50.0m ブーム+5.0m+45.7m ラフィングジブ (オフセット60°) | ⑬ 13.6m ブーム+5.0m+45.7m ラフィングジブ (オフセット60°) |
| ⑥ 50.0m ブーム+5.0m+36.6m ラフィングジブ (オフセット60°) | ⑭ 13.6m ブーム+5.0m+36.6m ラフィングジブ (オフセット60°) |
| ⑦ 13.6m ブーム+5.0m+54.9m ラフィングジブ (オフセット10°) | ⑮ 13.6m ブーム+5.0m+27.4m ラフィングジブ (オフセット60°) |
| ⑧ 13.6m ブーム+5.0m+45.7m ラフィングジブ (オフセット10°) | ⑯ 13.6m ブーム+5.0m+18.3m ラフィングジブ (オフセット60°) |

■ 定格総荷重表

● 13.6m ブーム+5.0m+18.3m ラフティングジブ A 性能 (単位: ton)

作業半径 (m)	10°	20°	30°	45°	60°
8.0	120.0				
9.0	112.0				
10.0	106.0				
12.0	92.0	85.0			
14.0	84.0	76.0	67.0		
16.0	75.0	74.0	63.0		
18.0	65.0	63.0	60.0	44.1	26.6/18.5
20.0	56.0	54.0	51.0	38.7	20.1/20.2
22.0	49.8	49.8	45.3	37.3	
24.0	43.2	43.5	44.1	37.1	
26.0	37.7	37.7	31.5	31.2/25.0	
28.0	33.2	33.0	32.9		
30.0	29.5	29.6	30.0/29.4		
32.0	26.0	26.8/31.4			
34.0	23.9/33.2				

● 13.6m ブーム+5.0m+27.4m ラフティングジブ A 性能 (単位: ton)

作業半径 (m)	10°	20°	30°	45°	60°
12.0	67.0				
14.0	66.0				
16.0	61.0	60.0			
18.0	59.0	54.0			
20.0	56.0	52.0	45.6		
22.0	50.0	48.8	42.5		
24.0	44.8	43.9	40.5	31.7	
26.0	39.5	38.7	37.6	29.7	21.0/27.1
28.0	35.9	35.7	33.7	28.3	20.4
30.0	32.3	32.7	31.5	27.2	19.6/30.4
32.0	28.5	29.2	29.9	22.3	
34.0	26.0	26.3	25.9	17.5	
36.0	23.1	23.7	24.2		
38.0	19.1	21.5	21.5		
40.0	18.2	18.8/40.3	20.3/39.1		
42.0	17.5/41.6				

● 13.6m ブーム+5.0m+36.6m ラフティングジブ A 性能 (単位: ton)

作業半径 (m)	10°	20°	30°	45°	60°
16.0	45.0				
18.0	44.9				
20.0	44.6	45.0			
22.0	43.9	42.1			
24.0	42.0	40.5			
26.0	39.8	37.8	34.0		
28.0	36.7	35.5	31.8		
30.0	34.0	32.9	30.1		
32.0	30.9	30.3	29.2	23.3	
34.0	28.5	28.2	26.9	22.2	
36.0	26.4	26.5	24.9	21.1	15.7
38.0	24.0	24.5	24.0	20.6	12.6
40.0	21.8	22.2	23.0	19.4	11.0/40.3
42.0	20.2	20.4	20.4	16.2	
44.0	18.2	18.8	18.9	14.6	
46.0	16.5	17.3	17.7	13.6	
48.0	15.0	15.0	16.3/47.9	13.3/46.6	
50.0	14.3	14.5/49.7			
52.0	13.4/51.2				

● 13.6m ブーム+5.0m+45.7m ラフティングジブ A 性能 (単位: ton)

作業半径 (m)	10°	20°	30°	45°	60°
18.0	30.0				
20.0	29.9				
22.0	29.6				
24.0	29.2	30.0			
26.0	28.5	29.0			
28.0	28.0	28.0			
30.0	26.4	26.4			
32.0	25.7	25.0	25.2		
34.0	25.4	24.7	23.5		
36.0	24.9	24.6	22.9		
38.0	24.1	23.4	22.1		
40.0	22.7	22.3	21.2	17.2	
42.0	21.1	21.3	19.9	16.4	
44.0	19.4	20.0	19.0	15.8	12.0
46.0	17.8	18.5	18.5	15.3	11.2
48.0	16.8	16.9	17.4	14.6	7.8
50.0	15.6	15.8	15.7	13.4	5.2/49.4
55.0	11.5	13.1	12.8	10.0/53.6	
60.0	10.3/60.3	11.1/58.9	12.2/57.0		

● 13.6m ブーム+5.0m+54.9m ラフティングジブ A 性能 (単位: ton)

作業半径 (m)	10°	20°	30°	45°	60°
22.0	21.0				
24.0	20.0				
26.0	19.1				
28.0	18.3				
30.0	17.7	16.9			
32.0	17.1	16.2			
34.0	16.3	15.6			
36.0	15.6	15.0	14.2		
38.0	15.0	14.5	13.8		
40.0	14.6	13.9	13.7		
42.0	14.4	13.8	13.5		
44.0	14.0	13.7	13.3		
46.0	13.8	13.6	13.2	12.3	
48.0	13.6	13.5	12.9	12.0	
50.0	13.2	13.5	12.6	11.3	8.5/52.7
55.0	12.6	12.3	11.7	10.8	7.0
60.0	10.2	11.4	11.2	9.7	6.0/58.3
65.0	8.8	8.8	9.8	7.9/62.6	
70.0	7.8/69.2	8.5/68.0	8.8/66.6		

●18.15mブーム+5.0m+18.3mラフィングジブA性能 (単位: ton)

作業半径 (m)	10°	20°	30°	45°	60°
10.0	97.0				
12.0	89.0	90.0			
14.0	78.0	76.0	73.0		
16.0	71.0	67.0	62.0		
18.0	63.0	63.0	56.0	46.2	30.2/19.3
20.0	55.0	56.0	53.0	40.5	28.2
22.0	46.1	46.9	47.6	43.3	
24.0	40.9	41.0	36.7	30.3	
26.0	36.2	36.6	34.5	27.1	
28.0	30.7	30.6	30.2		
30.0	27.6	27.9	28.0		
32.0	23.7	23.9	23.8		
34.0	20.9	20.9			
36.0	18.7				
38.0					

●18.15mブーム+5.0m+27.4mラフィングジブA性能 (単位: ton)

作業半径 (m)	10°	20°	30°	45°	60°
14.0	59.0				
16.0	58.0	59.0			
18.0	54.0	55.0			
20.0	52.0	50.0	48.2		
22.0	49.9	47.9	43.8		
24.0	44.6	44.6	40.4		
26.0	38.9	39.6	38.4	31.6	
28.0	33.1	34.5	36.0	29.6	22.5/27.9
30.0	30.3	30.5	31.3	27.6	14.8
32.0	27.5	27.8	27.4	26.5	10.0
34.0	24.6	25.1	25.6	17.5	
36.0	21.6	21.9	22.8	9.5	
38.0	19.8	20.0	19.9		
40.0	17.3	17.7	18.1		
42.0	15.9	16.0			
44.0	13.9				
46.0					

●18.15mブーム+5.0m+36.6mラフィングジブA性能 (単位: ton)

作業半径 (m)	10°	20°	30°	45°	60°
16.0	40.0				
18.0	40.0				
20.0	40.0	40.0			
22.0	40.0	40.0			
24.0	39.9	39.2			
26.0	39.0	38.0	35.2		
28.0	37.1	36.1	33.1		
30.0	33.8	33.9	31.1		
32.0	30.7	31.1	29.5	24.8	
34.0	26.5	28.2	28.9	23.5	
36.0	24.5	24.9	26.1	22.7	17.0/36.5
38.0	22.6	22.8	23.2	21.8	16.0
40.0	20.5	21.1	21.2	20.5	15.7
42.0	18.1	18.9	19.8	17.8	
44.0	16.9	17.3	18.1	17.5	
46.0	15.6	16.0	15.4		
48.0	13.9	14.4	15.0		
50.0	13.0	13.2	13.2		
55.0	9.4/55.6	10.8/53.5	12.6/51.0		

●18.15mブーム+5.0m+45.7mラフィングジブA性能 (単位: ton)

作業半径 (m)	10°	20°	30°	45°	60°
20.0	27.0				
22.0	27.0				
24.0	26.9				
26.0	26.7	27.0			
28.0	26.6	26.9			
30.0	26.3	26.5			
32.0	25.3	26.0	25.5		
34.0	24.8	24.6	24.4		
36.0	23.6	23.6	22.9		
38.0	22.4	23.1	22.3		
40.0	20.5	21.7	21.9	18.2	
42.0	19.6	20.0	20.8	17.4	
44.0	18.3	18.6	19.1	16.9	12.6/45.0
46.0	16.9	17.3	17.4	16.2	12.3
48.0	15.4	16.0	16.2	15.5	9.7
50.0	14.0	14.5	15.4	14.1	7.0
55.0	11.3	11.8	11.7	7.8/55.7	
60.0	9.0	9.4	9.2/60.6		
65.0	6.6/64.6	7.2/64.2			

●18.15mブーム+5.0m+54.9mラフィングジブA性能 (単位: ton)

作業半径 (m)	10°	20°	30°	45°	60°
24.0	20.0				
26.0	19.1				
28.0	18.3				
30.0	17.7	17.0			
32.0	17.1	16.3			
34.0	16.5	15.7			
36.0	15.9	15.2			
38.0	15.3	14.7	13.8		
40.0	14.9	14.2	13.6		
42.0	14.8	14.0	13.4		
44.0	14.6	13.8	13.3		
46.0	14.4	13.7	13.1		
48.0	14.1	13.6	13.0	12.2	
50.0	13.7	13.5	12.8	11.9	9.0/53.5
55.0	11.9	12.2	12.2	11.2	8.5
60.0	9.9	10.4	11.0	10.0	8.2/59.9
65.0	7.5	8.1	9.0	8.2	
70.0	5.6	6.0	6.5	8.4/67.3	
75.0	4.3/73.6	4.5/73.8	5.5/71.7		

●22.7mブーム+5.0m+18.3mラフィングジブA性能 (単位: ton)

作業半径 (m)	10°	20°	30°	45°	60°
11.0	87.0				
12.0	87.0	87.0			
14.0	79.0	80.0			
16.0	68.0	67.0	65.0		
18.0	60.0	58.0	55.0	46.8	
20.0	54.0	54.0	49.3	38.9	32.8
22.0	47.2	47.6	47.8	31.8	20.3
24.0	40.6	41.1	41.9	27.3	19.3/24.3
26.0	34.1	34.1	27.5	23.7	
28.0	30.0	30.5	27.1	19.7	
30.0	25.1	25.7	26.4	16.8/29.7	
32.0	22.6	22.8	23.1		
34.0	19.9	20.2	19.8		
36.0	17.0	17.2	12.2/35.5		
38.0	13.9	13.7/37.9			
40.0	12.5				

●22.7mブーム+5.0m+27.4mラフィングジブA性能 (単位: ton)

作業半径 (m)	10°	20°	30°	45°	60°
14.0	53.0				
16.0	51.0				
18.0	49.2	50.0			
20.0	45.9	46.3			
22.0	43.5	42.5	41.8		
24.0	41.1	40.2	37.9		
26.0	37.1	37.1	34.8	30.9	
28.0	33.4	33.6	32.8	28.1	21.9/28.8
30.0	29.5	30.0	30.5	25.4	19.4
32.0	25.6	26.1	26.9	24.7	15.3
34.0	23.3	23.5	23.6	24.0	15.0/34.2
36.0	20.6	21.2	21.7	14.1	
38.0	17.8	18.5	19.3	9.8	
40.0	16.3	16.5	16.8		
42.0	14.5	14.9	15.3		
44.0	12.4	12.6	12.9		
46.0	10.7	11.2	12.2/44.8		
48.0	9.0	7.0			
50.0	8.0/49.6	6.4/49.2			

●22.7mブーム+5.0m+36.6mラフィングジブA性能 (単位: ton)

作業半径 (m)	10°	20°	30°	45°	60°
18.0	36.0				
20.0	35.8				
22.0	35.3	35.2			
24.0	34.9	34.7			
26.0	34.7	34.3			
28.0	34.4	33.3	33.4		
30.0	31.6	31.2	31.0		
32.0	29.0	29.2	28.5		
34.0	26.4	26.8	26.7	24.0	
36.0	23.6	24.7	25.5	22.2	
38.0	20.9	21.7	23.0	21.0	17.1
40.0	19.3	19.5	20.8	20.6	13.5
42.0	17.7	18.1	18.7	19.8	11.2
44.0	15.8	16.6	17.3	14.7	10.0/43.6
46.0	14.2	14.7	15.3	13.8	
48.0	13.0	13.4	14.3	13.2	
50.0	11.4	12.0	12.4	12.2/49.7	
55.0	8.3	8.5	8.9		
60.0	5.2				

●22.7mブーム+5.65m+45.7mラフィングジブA性能 (単位: ton)

作業半径 (m)	10°	20°	30°	45°	60°
20.0	26.0				
22.0	26.0				
24.0	26.0				
26.0	26.0	26.0			
28.0	25.9	25.9			
30.0	25.9	25.7			
32.0	25.8	25.5	26.0		
34.0	25.8	25.3	25.2		
36.0	24.4	24.5	23.8		
38.0	22.5	23.1	22.4		
40.0	20.6	21.4	21.2	19.3	
42.0	18.6	19.5	20.3	17.8	
44.0	16.8	17.6	18.9	16.8	
46.0	15.7	16.1	17.4	16.2	12.9
48.0	14.5	14.9	15.8	15.7	12.0
50.0	13.2	13.8	14.4	15.3	10.2
55.0	10.2	10.5	11.4	10.9	9.5/53
60.0	6.9	7.6	8.5	10.1/58.5	
65.0	4.8	5.1	5.7/64.7		
70.0	3.0/69.0				

●22.7mブーム+5.0m+54.9mラフィングジブA性能 (単位: ton)

作業半径 (m)	10°	20°	30°	45°	60°
26.0	18.5				
28.0	18.4				
30.0	18.3	18.5			
32.0	18.1	18.3			
34.0	17.8	17.2			
36.0	17.5	16.7			
38.0	17.1	16.6	15.3		
40.0	16.7	16.1	14.9		
42.0	15.9	15.5	14.5		
44.0	15.4	14.9	14.0		
46.0	14.9	14.3	13.6		
48.0	13.7	13.9	13.3	12.1	
50.0	12.7	13.4	13.0	12.0	
55.0	11.2	11.8	11.8	11.0	9.1
60.0	8.1	9.1	10.3	10.3	7.9/61.6
65.0	6.3	6.9	7.8	9.1	
70.0	4.3	4.7	5.5		
75.0	2.7/73.7	2.3/76.1	4.0/73.2		

●31.8mブーム+5.0m+18.3mラフィングジブA性能 (単位: ton)

作業半径 (m)	10°	20°	30°	45°	60°
12.0	51.0				
14.0	51.0	51.0			
16.0	47.7	46.5			
18.0	46.1	43.8	41.6		
20.0	45.3	42.6	39.4	34.8	
22.0	44.8	41.2	38.4	32.2	27.9/21.8
24.0	39.8	39.9	36.0	30.4	16.7
26.0	35.3	35.4	35.7	28.5	15.1
28.0	30.2	30.8	31.0	24.1	14.0
30.0	25.1	24.0	21.8	21.5	13.2/29.9
32.0	22.8	22.9	21.0	20.6	
34.0	20.0	20.5	20.9	19.8	
36.0	16.9	17.5	18.0	17.6/36.4	
38.0	14.7	14.8	15.2		
40.0	12.9	13.2	13.5		
42.0	10.5	11.1	11.5		
44.0	8.8	8.9	9.9/43.3		
46.0	7.1	7.3			
48.0	5.4	5.6/47.6			
50.0	3.4/50.5				

●31.8mブーム+5.0m+27.4mラフィングジブA性能 (単位: ton)

作業半径 (m)	10°	20°	30°	45°	60°
16.0	36.0				
18.0	35.7	35.9			
20.0	34.9	35.0			
22.0	34.1	34.2	34.3		
24.0	33.3	32.4	31.7		
26.0	32.2	31.5	29.8		
28.0	30.8	30.4	29.1	25.8	
30.0	29.2	29.3	27.6	23.9	20.9
32.0	26.1	26.5	26.9	21.1	16.8
34.0	22.7	23.6	24.3	20.8	15.2
36.0	19.2	20.2	21.4	19.7	14.3
38.0	17.7	18.0	17.9	17.8	14.0
40.0	15.9	16.3	16.3	14.8	
42.0	13.6	14.5	15.2	14.0	
44.0	11.3	12.2	13.1	13.6	
46.0	10.3	10.6	11.4	12.9/45.3	
48.0	9.0	9.4	9.8		
50.0	7.2	8.0	8.5		
55.0	3.2/56.5	3.4/56.3	6.7/52.3		

●31.8mブーム+5.0m+36.6mラフィングジブA性能 (単位: ton)

作業半径 (m)	10°	20°	30°	45°	60°
18.0	28.0				
20.0	28.0				
22.0	28.0				
24.0	27.8	28.0			
26.0	27.6	27.9			
28.0	27.3	27.1	26.9		
30.0	27.2	26.6	26.0		
32.0	27.0	26.3	24.9		
34.0	25.2	25.3	23.7		
36.0	23.1	23.6	22.6	20.4	
38.0	20.9	21.6	21.6	19.1	15.9/39.0
40.0	18.4	19.6	20.4	17.8	15.0
42.0	16.2	17.2	18.5	16.5	11.7
44.0	15.0	15.5	16.8	15.2	11.3
46.0	13.8	14.2	15.2	13.8	10.5
48.0	12.3	13.0	13.3	12.3	9.9/48.8
50.0	10.4	11.4	12.3	10.5	
55.0	7.6	8.0	8.7	9.1/55.9	
60.0	4.6	4.9	5.6		
65.0	2.4	2.6	4.0/63.0		

●31.8mブーム+5.0m+45.7mラフィングジブA性能 (単位: ton)

作業半径 (m)	10°	20°	30°	45°	60°
20.0	18.5				
22.0	18.5				
24.0	18.5				
26.0	18.5	18.5/27.0			
28.0	18.5	18.5			
30.0	18.5	18.5			
32.0	18.5	18.5			
34.0	18.5	18.5	18.5		
36.0	18.5	18.5	18.5		
38.0	18.5	18.5	18.5		
40.0	18.0	18.5	18.3		
42.0	17.2	18.2	17.9	16.8	
44.0	15.8	17.1	17.4	15.8	
46.0	14.2	15.6	16.8	14.9	
48.0	12.0	14.1	15.4	14.1	12.0
50.0	11.0	12.6	14.0	13.4	10.4
55.0	9.5	10.1	10.8	11.9	8.7
60.0	6.3	6.9	8.0	7.1	4.9/57.8
65.0	4.3	4.8	5.3	6.2	
70.0	3.4/69.3	2.6/70.7	2.2/71.7		

●31.8mブーム+5.0m+54.9mラフィングジブA性能 (単位: ton)

作業半径 (m)	10°	20°	30°	45°	60°
24.0	13.5				
26.0	13.5				
28.0	13.5				
30.0	13.5				
32.0	13.5	13.5			
34.0	13.5	13.5			
36.0	13.5	13.5			
38.0	13.5	13.5			
40.0	13.5	13.5	13.5		
42.0	13.5	13.5	13.5		
44.0	13.3	13.5	13.5		
46.0	12.9	13.5	13.3		
48.0	12.2	13.0	12.8		
50.0	11.4	12.1	12.3	11.7	
55.0	9.3	10.1	10.8	10.6	9.4/56.2
60.0	7.8	8.2	8.9	9.4	6.5
65.0	4.9	6.0	7.2	7.5	6.3
70.0		3.8	4.9	6.1	6.2/67.3
75.0			3.2/74.1	3.7/74.7	

●40.9mブーム+5.0m+27.4m ラフィングジブA性能 (単位: ton)

作業半径 (m)	10°	20°	30°	45°	60°
16.0	27.0				
18.0	27.0				
20.0	26.8				
22.0	26.5	27.0			
24.0	26.0	26.5	27.0		
26.0	25.2	25.7	26.2		
28.0	24.4	24.9	25.4		
30.0	23.8	23.6	23.3	22.8	
32.0	22.3	22.4	21.2	19.9	18.0/32.2
34.0	21.0	21.4	19.9	15.8	12.8
36.0	19.2	19.9	19.5	14.5	9.8
38.0	17.3	18.2	19.0	14.1	8.2
40.0	15.0	16.0	17.0	13.7	7.5/39.0
42.0	13.2	13.4	14.0	13.0	
44.0	12.2	12.4	12.2	12.0	
46.0	10.8	11.2	11.5	10.5	
48.0	9.2	9.8	10.3	10.0/48.3	
50.0	7.3	7.9	8.5		
55.0	4.6	4.7	4.1/55.6		
60.0	2.8/59.1	2.4			

●40.9mブーム+5.0m+36.6m ラフィングジブA性能 (単位: ton)

作業半径 (m)	10°	20°	30°	45°	60°
20.0	18.0				
22.0	18.0				
24.0	18.0				
26.0	18.0	18.0			
28.0	18.0	18.0			
30.0	18.0	18.0	18.0		
32.0	18.0	18.0	18.0		
34.0	18.0	17.9	17.7		
36.0	18.0	17.8	17.5		
38.0	17.5	17.4	17.4	16.7	
40.0	16.2	16.7	16.6	16.2	14.4/40.9
42.0	14.9	15.5	15.6	14.0	13.0
44.0	13.7	14.4	15.1	12.5	7.2
46.0	12.2	13.1	13.9	11.0	4.8
48.0	11.0	11.6	12.6	10.0	3.5
50.0	10.2	10.4	11.4	9.1	3.0/49.2
55.0	7.2	8.0	8.7	8.1	
60.0	5.0/57.7	4.6	5.5	7.8/58.0	
65.0		4.2/61.2	3.8/63.5		

●40.9mブーム+5.0m+45.7m ラフィングジブA性能 (単位: ton)

作業半径 (m)	10°	20°	30°	45°	60°
22.0	13.5				
24.0	13.5				
26.0	13.5				
28.0	13.5				
30.0	13.5	13.5			
32.0	13.5	13.5			
34.0	13.5	13.5			
36.0	13.5	13.5	13.5		
38.0	13.5	13.5	13.5		
40.0	13.5	13.5	13.4		
42.0	13.2	13.3	13.2		
44.0	12.4	12.6	12.8	13.0	
46.0	11.6	11.8	12.2	12.7	
48.0	10.9	11.2	11.5	12.2	
50.0	10.0	10.4	10.7	10.7	10.8
55.0	8.2	8.5	9.1	8.6	5.3
60.0	6.1	6.7	7.2	7.7	3.0/58.2
65.0	3.1	4.3	5.2	6.1	
70.0		2.3/69.4	2.0/72.0	5.6/66.5	

●40.9mブーム+5.0m+54.9m ラフィングジブA性能 (単位: ton)

作業半径 (m)	10°	20°	30°	45°	60°
28.0	10.0				
30.0	10.0				
32.0	10.0				
34.0	10.0	10.0			
36.0	9.9	10.0			
38.0	9.8	10.0			
40.0	9.7	9.9			
42.0	9.6	9.8	10.0		
44.0	9.4	9.7	10.0		
46.0	9.2	9.6	9.7		
48.0	8.9	9.0	9.4		
50.0	8.5	8.5	9.0	9.5	
55.0	7.2	7.5	7.7	8.0	7.2/58.3
60.0	6.0/59.3	6.1	6.5	6.7	7.0
65.0		5.0	5.3	5.6	2.0
70.0		4.9/65.7	4.1/71.0	4.2	
75.0				3.3	

●50.0mブーム+5.0m+36.6mラフィングジブA性能 (単位: ton)

作業半径 (m)	10°	20°	30°	45°	60°
22.0	10.5				
24.0	10.5				
26.0	10.5	10.5			
28.0	10.5	10.5			
30.0	10.5	10.5			
32.0	10.5	10.5	10.5		
34.0	10.5	10.5	10.5		
36.0	10.5	10.4	10.4		
38.0	10.5	10.4	10.3	10.1	
40.0	10.5	10.4	10.2	10.0	
42.0	10.4	10.4	10.1	9.9	8.7/42.9
44.0	10.0	10.4	9.9	8.6	7.8
46.0	9.6	10.1	9.7	4.9	
48.0	8.9	9.5	9.5	3.6	
50.0	8.0	8.7	9.2	2.5	
55.0	7.1/52.8	6.8	7.2		
60.0		6.3/57.1	5.4		

●50.0mブーム+5.0m+45.7mラフィングジブA性能 (単位: ton)

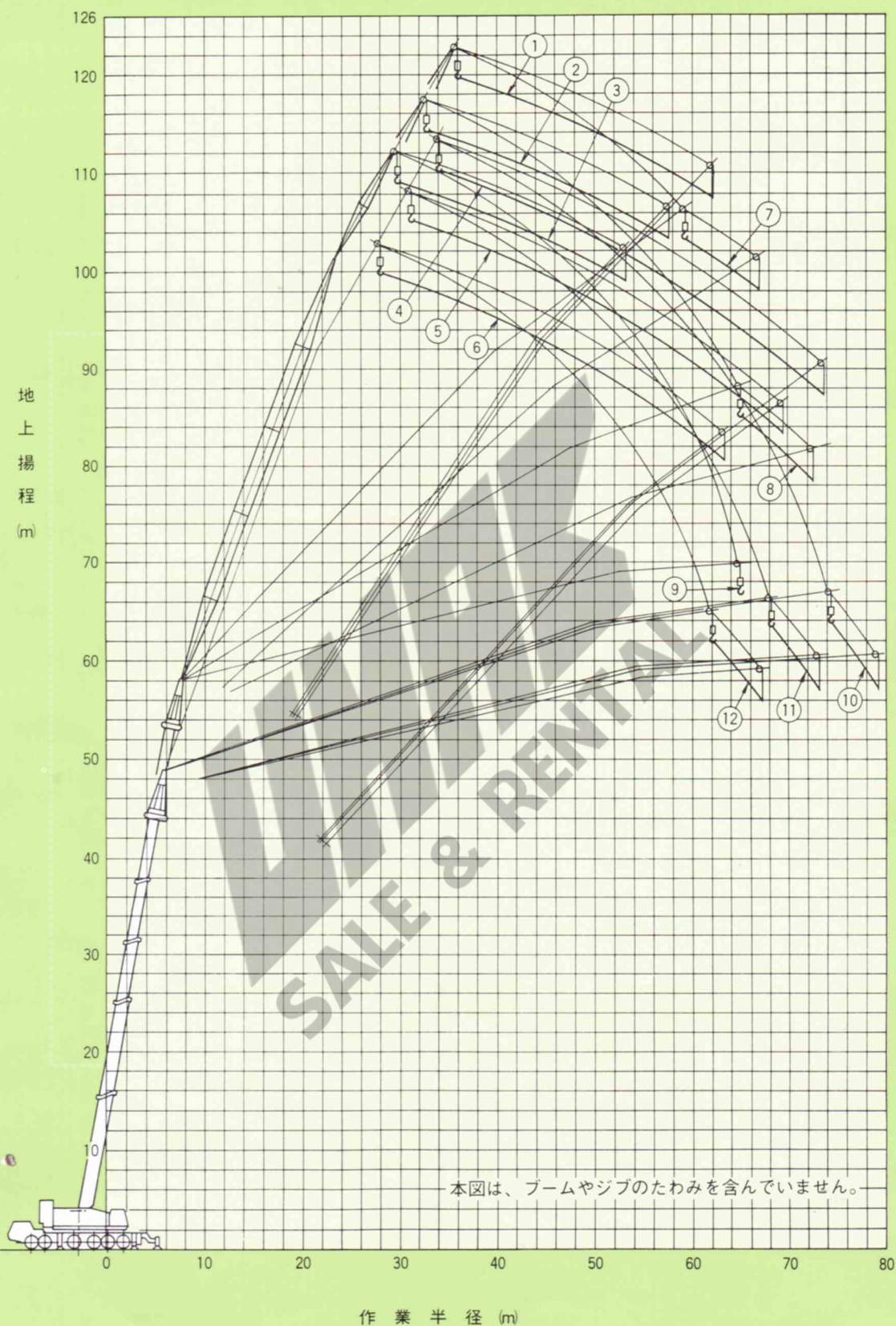
作業半径 (m)	10°	20°	30°	45°	60°
24.0	8.5				
30.0	8.5				
32.0	8.5	8.5			
34.0	8.5	8.5			
36.0	8.5	8.5			
38.0	8.5	8.5	8.5		
40.0	8.5	8.5	8.5		
42.0	8.5	8.5	8.5		
44.0	8.5	8.5	8.4		
46.0	8.3	8.4	8.3	8.1	
48.0	7.8	8.0	7.9	7.8	
50.0	7.4	7.6	7.6	7.5	6.6/51.8
55.0	6.1	6.4	6.7	4.8	3.3
60.0	4.7/59.5	4.9	5.3	4.2	2.2/56.9
65.0		3.7/64.9	3.7	3.8	
70.0			3.0/69.0	3.3/66.6	

●50.0mブーム+5.0m+54.9mラフィングジブA性能 (単位: ton)

作業半径 (m)	10°	20°	30°	45°	60°
28.0	6.0				
34.0	6.0				
36.0	6.0	6.0			
38.0	5.9	6.0			
40.0	5.9	6.0			
42.0	5.8	5.9			
44.0	5.7	5.9	6.0		
46.0	5.6	5.8	6.0		
48.0	5.5	5.7	5.9		
50.0	5.4	5.6	5.8		
55.0	4.6	4.6	4.9	5.3	
60.0	3.9	4.0	4.1	4.3	4.5
65.0	3.0	3.2	3.3		
70.0		2.0/72.0	2.4		

SALE & RENTAL

■ 作業範囲図 (補助ジブ)



- | | |
|------------------------------------------------------|------------------------------------------------------|
| ① 50.0m ブーム+5.0m+45.7m ラフティングジブ(オフセット10°)+24.4m 補助ジブ | ⑦ 50.0m ブーム+5.0m+45.7m ラフティングジブ(オフセット30°)+24.4m 補助ジブ |
| ② 50.0m ブーム+5.0m+45.7m ラフティングジブ(オフセット10°)+18.3m 補助ジブ | ⑧ 50.0m ブーム+5.0m+45.7m ラフティングジブ(オフセット45°)+18.3m 補助ジブ |
| ③ 50.0m ブーム+5.0m+45.7m ラフティングジブ(オフセット10°)+12.2m 補助ジブ | ⑨ 50.0m ブーム+5.0m+45.7m ラフティングジブ(オフセット60°)+12.2m 補助ジブ |
| ④ 40.9m ブーム+5.0m+45.7m ラフティングジブ(オフセット10°)+24.4m 補助ジブ | ⑩ 40.9m ブーム+5.0m+45.7m ラフティングジブ(オフセット60°)+24.4m 補助ジブ |
| ⑤ 40.9m ブーム+5.0m+45.7m ラフティングジブ(オフセット10°)+18.3m 補助ジブ | ⑪ 40.9m ブーム+5.0m+45.7m ラフティングジブ(オフセット60°)+18.3m 補助ジブ |
| ⑥ 40.9m ブーム+5.0m+45.7m ラフティングジブ(オフセット10°)+12.2m 補助ジブ | ⑫ 40.9m ブーム+5.0m+45.7m ラフティングジブ(オフセット60°)+12.2m 補助ジブ |

A性能

(単位: ton)

作業半径 (m)	10°	20°	30°	45°	60°
30.0	8.0				
35.0	8.0	8.0/38.2			
40.0	8.0	8.0			
45.0	8.0	8.0	8.0/46.2		
50.0	8.0	8.0	7.9		
55.0	7.4	7.7	7.7	7.6/55.9	
60.0	6.3	6.8	7.2	7.3	6.7/62.1
65.0	5.5/63.4	5.7	6.4	6.5	6.0
70.0		4.5/69.9	5.2	6.1	5.8/67.3
75.0			3.8/75.0	4.6	
80.0				4.0/76.7	
85.0					

A性能

(単位: ton)

作業半径 (m)	10°	20°	30°	45°	60°
30.0	6.0/32.2				
35.0	6.0				
40.0	6.0	6.0/42.3			
45.0	5.9	6.0			
50.0	5.8	5.9	6.0/51.0		
55.0	5.6	5.7	5.9		
60.0	5.2	5.2	5.5	5.8/61.5	
65.0	4.6	4.8	4.9	5.3	4.8/68.3
70.0	4.3/68.4	4.2	4.4	4.5	4.4
75.0		3.6	3.8	4.0	3.9/73.2
80.0			3.1	3.4	
85.0				3.1/82.6	

A性能

(単位: ton)

作業半径 (m)	10°	20°	30°	45°	60°
30.0					
35.0	4.5/35.4				
40.0	4.5				
45.0	4.5	4.5/46.4			
50.0	4.5	4.5			
55.0	4.5	4.5	4.4/55.9		
60.0	4.3	4.3	4.2		
65.0	4.0	4.0	3.9	3.5/67.3	
70.0	3.7	3.6	3.5	3.3	2.6/74.4
75.0	3.4/73.5	3.4	3.4	3.0	2.6
80.0		2.9	2.9	2.9	2.4/79.2
85.0		2.8/81.1	2.5	2.6	
90.0			2.4/86.8	2.5/87.2	

A性能

(単位: ton)

作業半径 (m)	10°	20°	30°	45°	60°
30.0	4.5/31.9				
35.0	4.5				
40.0	4.5	4.5/41.2			
45.0	4.5	4.5	4.5/49.3		
50.0	4.5	4.5	4.5		
55.0	4.5/53.2	4.4	4.4	4.0/59.0	
60.0		4.1	4.0	3.9	
65.0		4.0/61.2	3.8	3.5	3.3
70.0			3.7/67.7	3.4	
75.0				3.3/74.4	
80.0					
85.0					

+18.3m補助ジブ A性能

(単位: ton)

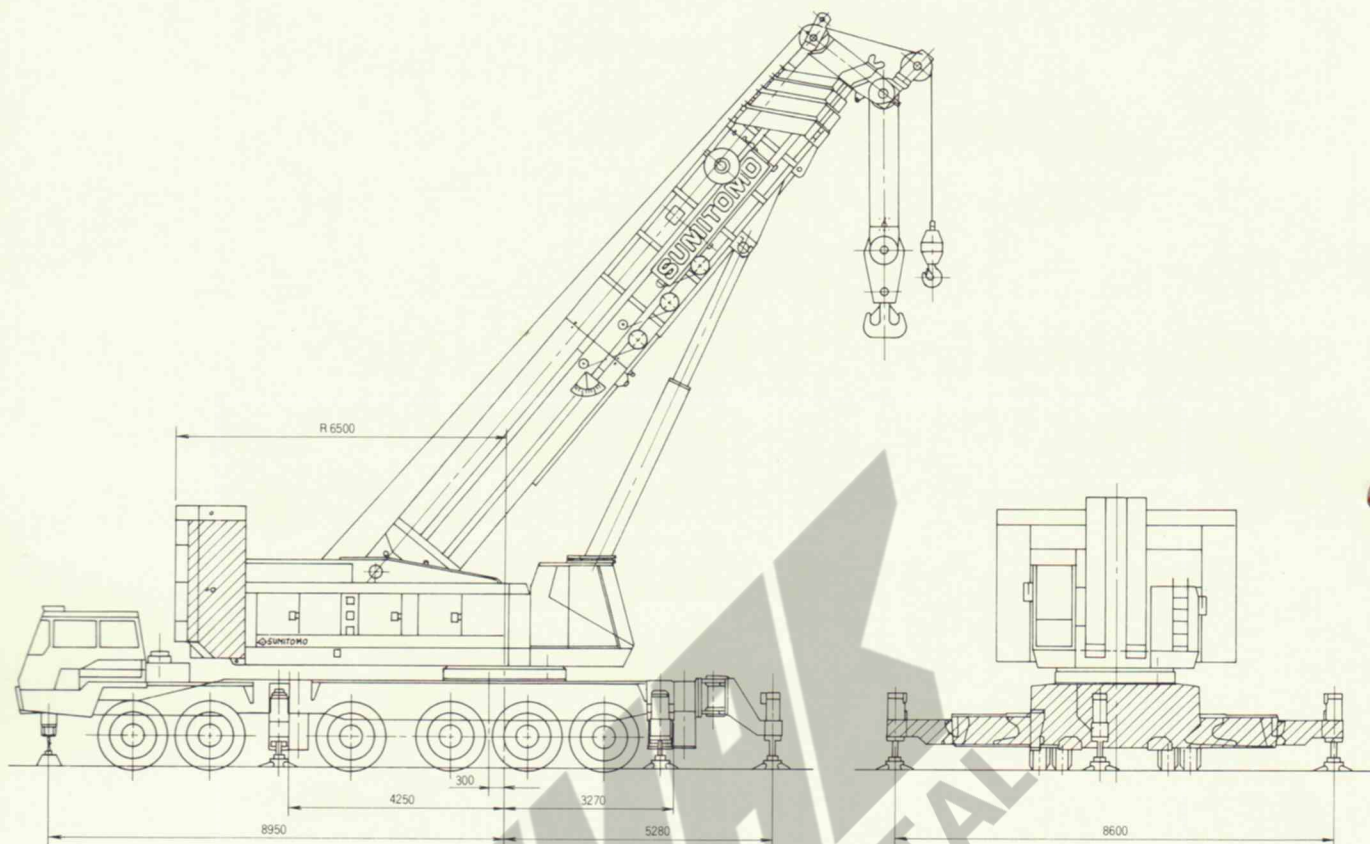
作業半径 (m)	10°	20°	30°	45°
30.0				
35.0	3.5/35.3			
40.0	3.5			
45.0	3.5	3.5/45.6		
50.0	3.5	3.5	3.5/54.4	
55.0	3.4	3.5	3.5	
60.0	3.4/57.7	3.4	3.4	
65.0		3.1	3.1	3.2
70.0		3.0/66.4	2.7	2.5
75.0			2.3/73.4	2.2/72.6
80.0				
85.0				

+24.4m補助ジブ A性能

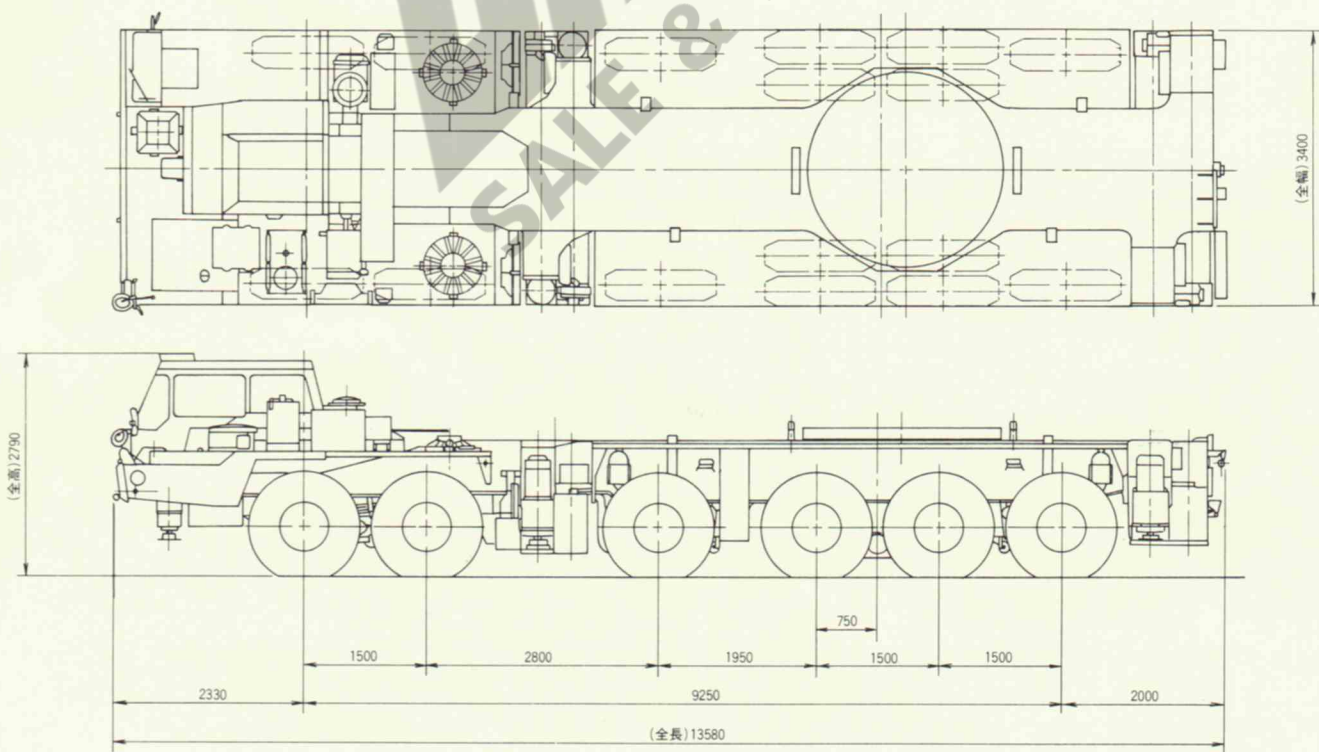
(単位: ton)

作業半径 (m)	10°	20°	30°
30.0			
35.0	2.5/38.5		
40.0	2.5		
45.0	2.5	2.5/49.7	
50.0	2.5	2.5	
55.0	2.5	2.5	2.2/59.4
60.0	2.5	2.3	2.2
65.0	2.5/62.2	2.2	2.1
70.0		2.1	2.0/67.0
75.0		2.0/71.5	
80.0			
85.0			

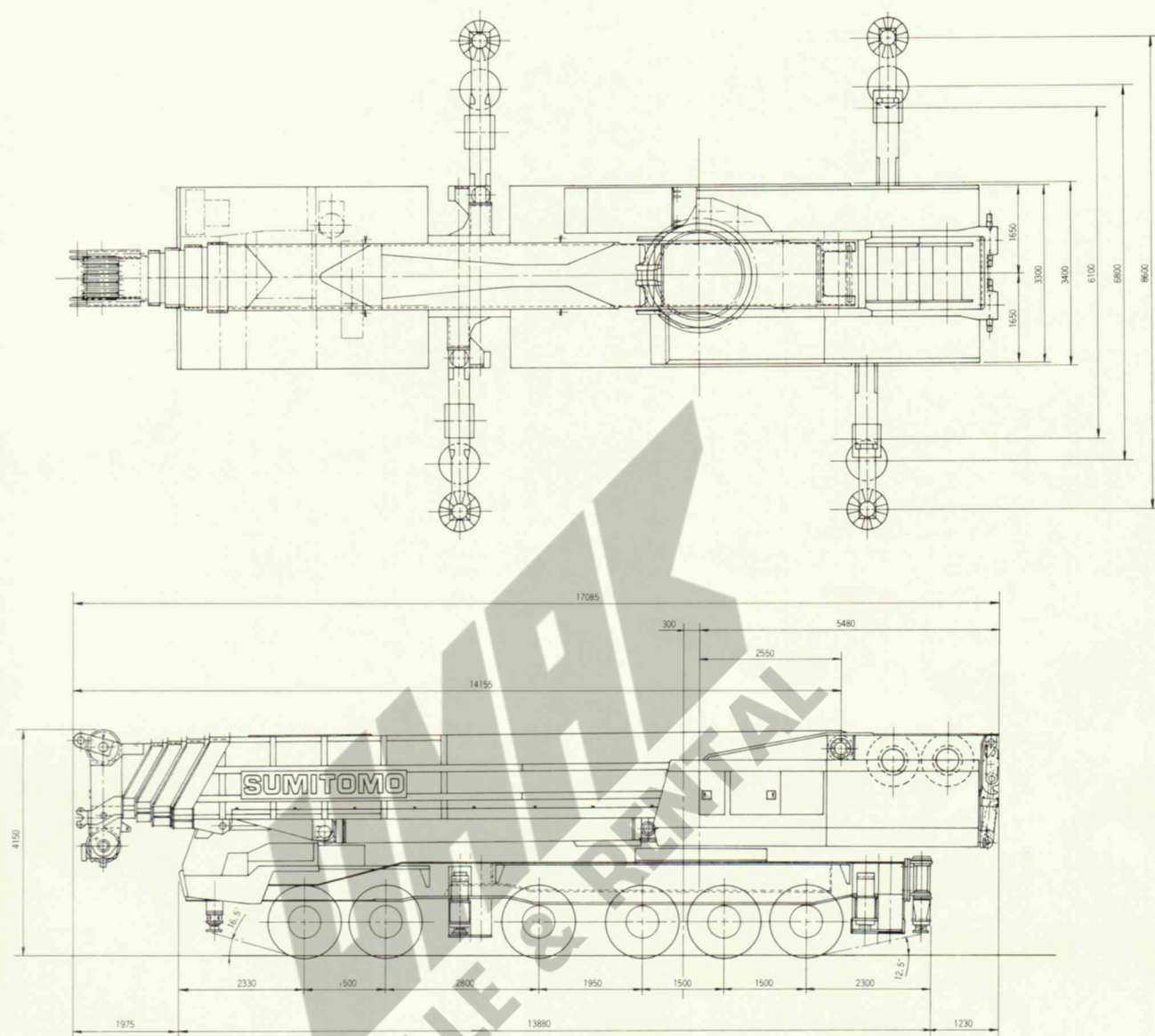
■ 作業姿勢図



■ キャリヤ走行姿勢図

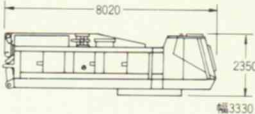
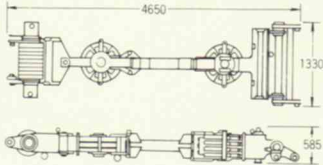
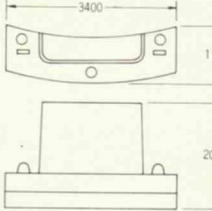
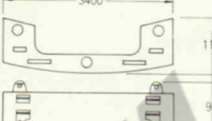

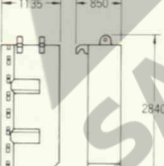
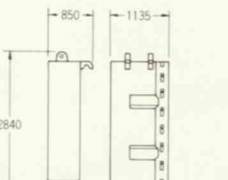
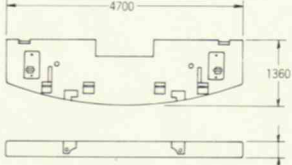


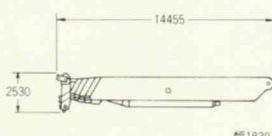
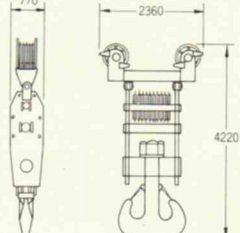
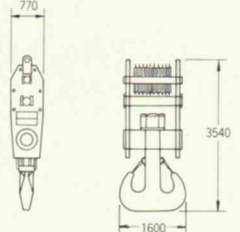
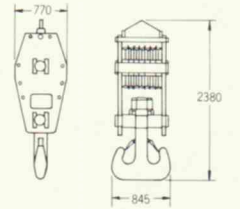
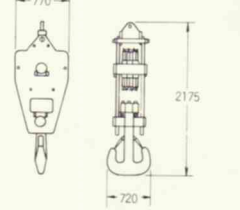
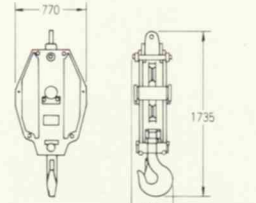
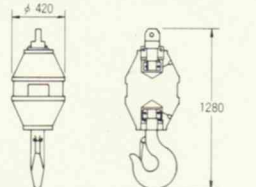
■ 構内走行姿勢図



本機は台車方式のクレーンでありますので、公道を走行する場合、旋回体ブームを別送し台車のみで走行して下さい。

■ 輸送重量及び寸法

品 名	重量 (t)	寸 法 (長さ×幅×高さ) (mm)
アッパ	32	
ブライドルペイル	1.5	
カウンタウエイト 1	20	
カウンタウエイト 2 (2個)	10	
カウンタウエイト 3	10	
カウンタウエイト 4 L	10	
カウンタウエイト 4 R	10	
カウンタウエイト 5	10	

品 名	重量 (t)	寸 法 (長さ×幅×高さ) (mm)
メインブーム	44	
360 t フック	9	
180 t フック	7.7	
120 t フック	2.3	
70t フック	1.2	
30t フック	0.82	
10t フック	0.5	

■主要諸元

◆クレーン部

型 式	住友全油圧式トラッククレーン ST-3600
-----	------------------------

●クレーン

メ イン ブ ーム	13.6m ブーム 360 ton×3m
	22.7m ブーム 180 ton×4.5m
	31.8m ブーム 105 ton×8m
	40.9m ブーム 95 ton×7m
	50.0m ブーム 70 ton×8m
	9.5 ton×46m (最大作業半径)
ラ フィ ング ジ ブ	最大地上揚程 50m (70 ton)
	18.3m ラフィングジブ 120 ton× 8 m
	54.9m ラフィングジブ 6 ton×50 m
	3.6 ton×74 m (最大作業半径)
ラ フィ ング ジ ブ + 補 助 ジ ブ	最大地上揚程 106m (6 ton)
	40.9m ブーム+4.6m+45.7m+12.2m 補助ジブ 8 ton× 48 m
	50.0m ブーム+4.6m+45.7m+24.4m 補助ジブ 2.5 ton× 54 m
	2.1 ton× 90 m (最大作業半径)
最大地上揚程 119m (2.5 ton)	

●作 業 速 度

主フック巻上ロープ速度	140/108, 70/54, 17.5/13.5
主フック巻下ロープ速度	— / —
補助フック巻上ロープ速度	— / —
補助フック巻下ロープ速度	— / —
ブ ー ム 上 げ 速 度	110°/0°~83°
ブ ー ム 伸 長 速 度	265秒/36.4m
旋 回 速 度	1.2 rpm

●エ ン ジ ン

製 造 業 者 名	三菱自動車工業
型 式	直接噴射式ディーゼルエンジン
機 械 名 称	6 D 22 TC
定 格 出 力	300 ps/2200 rpm
最 大 ト ル ク	117 kg f-m/1400 rpm

●ブ ー ム

	箱型 5 段全油圧伸縮
	長 さ 13.6m~50.0m
	起伏範囲 0°~83°

●ジ ブ 長 さ

ラ フィ ング ジ ブ	4.6m チップアダプタ 18.3m~ 54.9m ラフィングジブ
ラ フィ ング ジ ブ + 補 助 ジ ブ	4.6m チップアダプタ+45.7m ラフィング +12.2~24.4m 補助ジブ

●フ ッ ク

	360/180 ton, 120 ton ダブルフック, 70 ton シングルフック
	70 ton ダブルフック, 30 ton フック, 10 ton フック, 5 ton フック

●カウンタウエイト

	80 ton (20 ton×1+10 ton×6) 油圧自力脱着装置
--	-------------------------------------

●ア ウ ト リ ガ

	油圧垂直支持式 (フロントジャッキ、リヤジャッキ付) 張出幅 8.6m、6.8m、2位置
--	-------------------------------------------------

●安 全 装 置

	過巻防止装置 (主巻, 補巻, ラフィングジブ起伏)、ラフィングジブ転倒防止装置、フック玉掛ロープ外れ止め装置、過負過防止装置 (SML-05型 モニターパネル式表示)、ドラムパウルロック、旋回ロック、水準器油圧チェック弁 (起伏, 伸縮, 巻上げ, ジャッキ)、ドラム回転カウンター、旋回方向表示モニター、フロントジャッキ過荷重警報装置、ブーム角度指示器、旋回警報装置
--	-------------------------------------------------------------------------------------------------------------------------------------------------------------------------------------------

●標 準 装 置

	スライド、チルドキャブ、本体脱着装置 (リテーナリング式旋回ターンベアリング)、カウンタウエイト自力脱着装置、ブームフートピン油圧脱着装置、エアコン、ラジオ
--	--------------------------------------------------------------------------------

◆キャリア部 (クレーン台車)

型 式	日産ディーゼル P-KL67Y
全 長	13,580 mm
全 幅	3,400 mm
全 高	2,790 mm
車 両 総 重 量	44,900 kg
輪 距	前輪 第1. 2. 3. 6軸 2,830 mm
	後輪 第4. 5軸 2,540 mm
エ ン ジ ン 名 称	日産ディーゼル
エ ン ジ ン 型 式	RF110
総 排 気 量	21.239 ℓ
最 大 出 力	420 ps/2200 rpm (JIS)
最 大 ト ル ク	142 kg-m/1400 rpm (JIS)
最 大 速 度	60 km/h
登 坂 能 力 (tanθ)	17.2
最 小 回 転 半 径	11.8 m
燃 料 タ ン ク 容 量	300 ℓ
タ イ ヤ	14.00-24-24PR×16輪
乗 員	2名