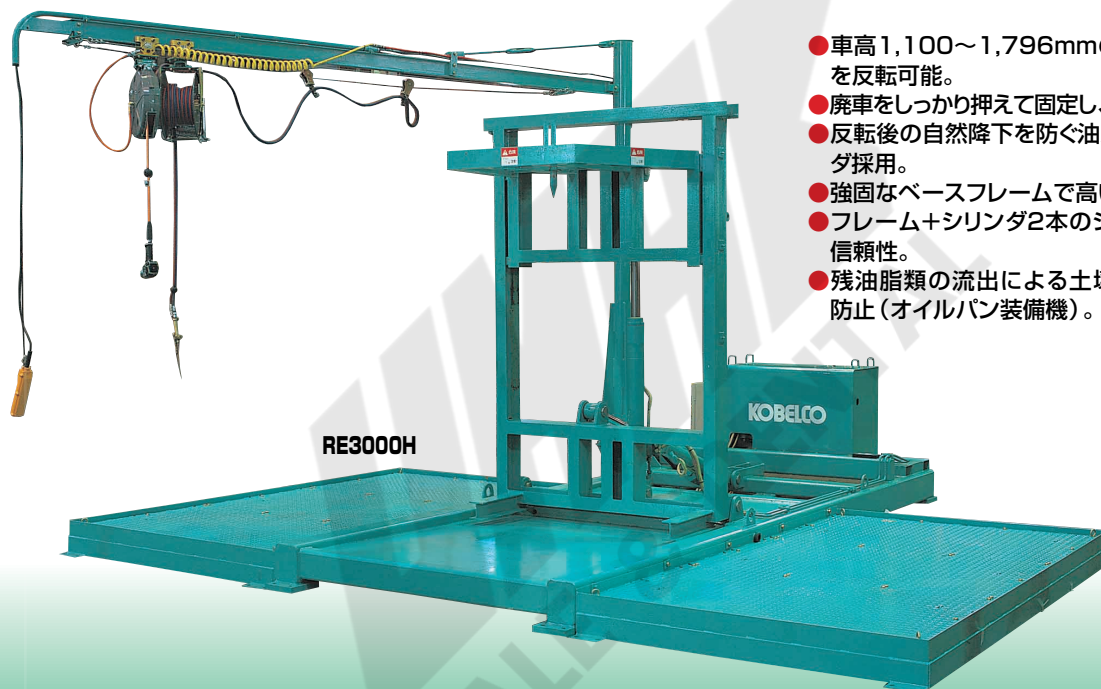


廃自動車反転機

RE3000S/RE3000T/RE3000H

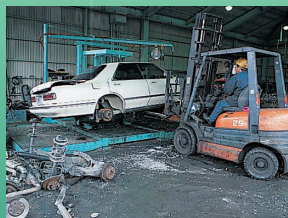
より安全な部品取り作業を可能にし、 部品リユースのさらなる進展に貢献。

2005年にスタートした自動車リサイクル法により、いまや廃自動車のリサイクル率は重量比で90%を超えています。同時に、中古部品すなわちリサイクルパーツの市場も充実、さらに海外需要の増加やCO₂削減の視点から、今後に大きな期待が集まっています。30年以上にわたり自動車解体業と向き合ってきたコベルコは、自動車部品のさらなるリユースに貢献するため廃自動車反転機を用意。車体をしっかり反転固定し底部からのスムーズなアプローチを可能に。エンジンや足回りの部品をより安全に効率よく回収できます。



- 車高1,100～1,796mmのさまざまな乗用車を反転可能。
- 廃車をしっかり押えて固定し、最適な角度で保持。
- 反転後の自然降下を防ぐ油圧安全弁付きシリンダ採用。
- 強固なベースフレームで高い安定性を確保。
- フレーム+シリンダ2本のシンプル構造で高い信頼性。
- 残油脂類の流出による土壌汚染、路面汚損を防止(オイルパン装備機)。

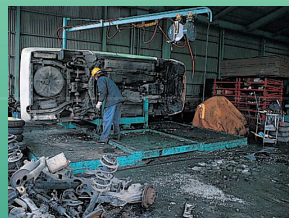
足回り部品・エンジン取り外し作業例



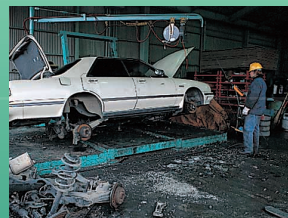
セット



反転



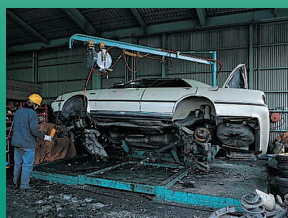
取外し作業



反転



確認作業

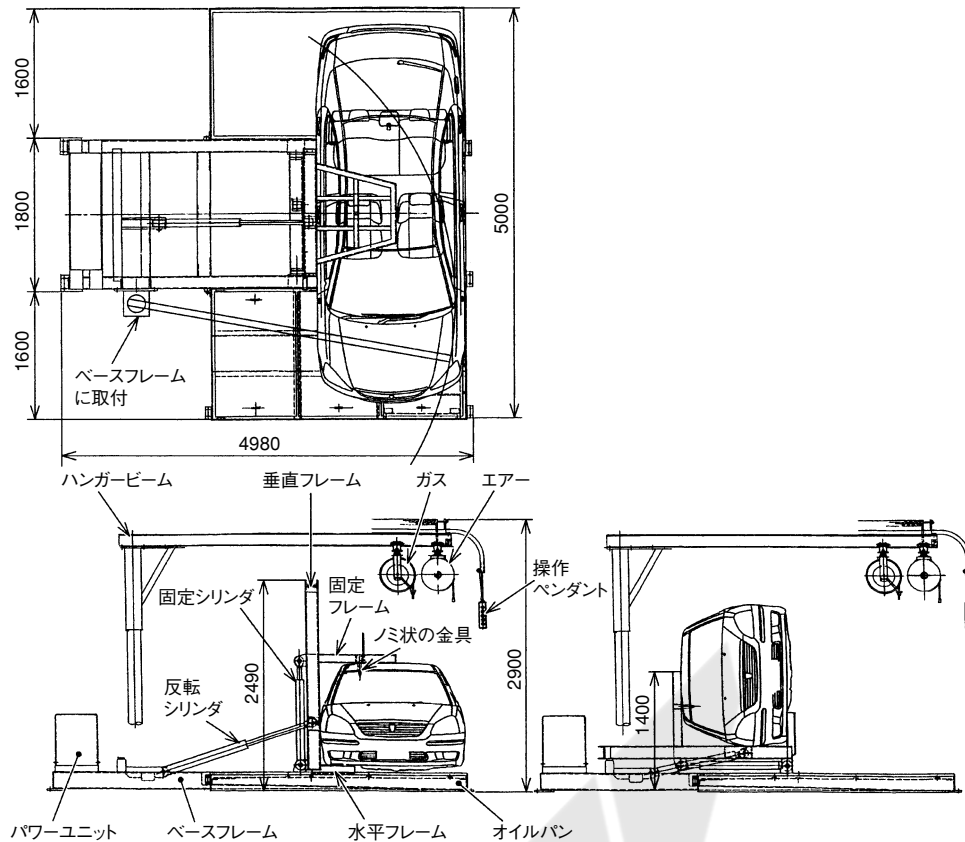


反転



完了

■外形寸法図 単位:mm



■主な仕様

型式		RE3000S	RE3000T	RE3000H
装備品目	オイルパン	—	○	○
	ハンガー(ガス/エアホースリール付き)	—	—	○
寸法	全長 mm	4,980	4,980	4,980
	全幅 mm	1,800	5,000	5,000
	全高 mm	2,490	2,490	2,900
質量	kg	2,000	3,000	3,300
電動機	出力 kW{PS}	7.5{10.2}		
	電圧 V	200/200/220 (50Hz/60Hz/60Hz)		
	形式	防滴保護形三相誘導電動機		
	定格回転数 min ⁻¹ {rpm}	1,440/1,730/1,740 (50Hz/60Hz/60Hz)		
油圧ポンプ	形式	ギヤ式		
	吐出量 ℓ/min	20/24 (50Hz/60Hz)		
	吐出圧力 MPa{kgf/cm ² }	20.6{210}		
最大反転角度	度	95		
反転速度	セット sec	13~14		
	戻し sec	15~16		
作動油タンク	全容量 ℓ	34		
	基準油量 ℓ	27		

単位は国際単位系のSI単位表示で{ }内は従来表示です。

●本カタログで使用される標準「KOBELCO」は、株式会社神戸製鋼所の登録商標です。また、当社商品名、サービス名およびロゴマークは、コベルコ建機株式会社の商標または登録商標です。その他の会社名やロゴマーク、商品名、サービス名は、各社の商標、登録商標もしくは商号です。

●機体質量3トン以上の建設機械の運転には「車両系建設機械(整地・運搬・積込み用および掘削用)運転技能講習」の修了証が必要です。詳しくは最寄りの営業所かコベルコ教習所へお問い合わせください。

コベルコ教習所のモバイルサイト



コベルコ建機株式会社

www.kobelco-kenki.co.jp

東京本社/〒141-8626 東京都品川区東五反田2-17-1 ☎03-5789-2111

東日本コベルコ建機(株) 〒272-0002 千葉県市川市二俣新町17 ☎047-328-7111

北海道・東北支社 ☎0223-24-1141 関東支社 ☎047-328-2322

西日本コベルコ建機(株) 〒660-0086 兵庫県尼崎市丸島町46番地の1 ☎06-6414-2100

中部支社 ☎052-603-1201 関西支社 ☎06-6414-2108

中・四国支社 ☎082-810-3660 九州支社 ☎092-503-4111

■お問い合わせは……