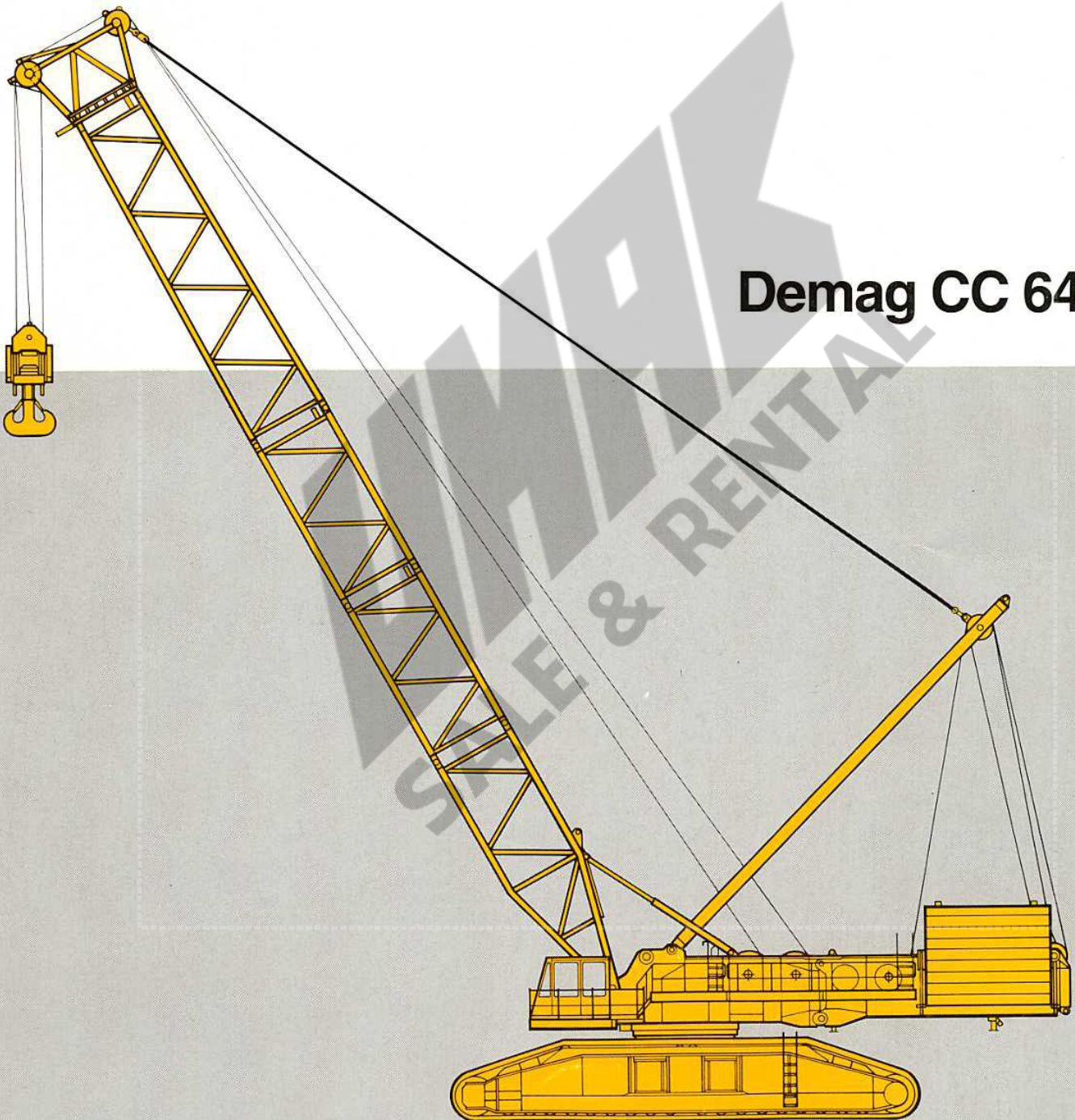



Demag CC 6400

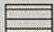



Zeichenerklärung

Legend

Légende

 Spur · Track · Voie

 Gegengewicht · counterweight · contrepoids

 Gegengewichtswagen · counterweight carrier · charriot-contrepoids

123

Die Werte über der Trennlinie basieren auf Bauteilefestigkeit, die Werte unterhalb auf Standsicherheit.

All capacities above the parting line are based on structural competence, capacities below are based on machine stability.

Les charges indiquées au-dessus du trait sont fonction de la résistance du matériau, les charges au-dessous sont fonction de la stabilité.

„D“



S: schwer · heavy · lourd

L: leicht · light · léger

H: Hauptausleger · main boom · flèche principale

W: Wippbarer Hilfsausleger · luffing fly jib · fléchette à volée variable

SL: Superlift

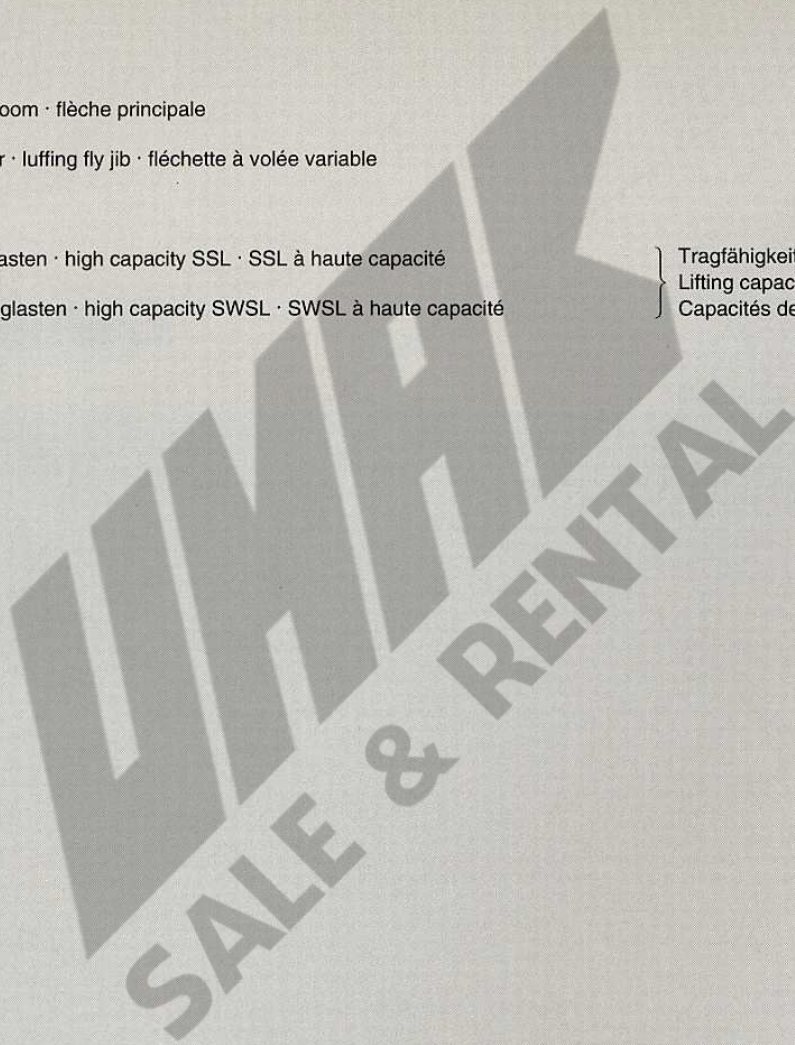
HSSL: SSL mit erhöhten Traglasten · high capacity SSL · SSL à haute capacité

HSWSL: SWSL mit erhöhten Traglasten · high capacity SWSL · SWSL à haute capacité

} Tragfähigkeiten auf Anfrage

} Lifting capacities on request

} Capacités de levage sur demande



Technische Daten · Specifications · Caractéristiques

Technische Daten · Specifications · Caractéristiques	4
Ausleger-Kombinationen · Boom combinations · Combinaisons de flèche	8

1

Hauptausleger · Main boom · Flèche principale

Tragfähigkeiten · Lifting capacities · Capacités de levage (SH, SH/LH, LH)	10
Arbeitsbereiche · Working ranges · Portées (SH, SH/LH, LH)	12
Arbeitsbereiche mit Superlift · Working ranges with Superlift · Portées avec Superlift (SSL, SSL/LSL)	13
Tragfähigkeiten mit Superlift · Lifting capacities with Superlift · Capacités de levage avec Superlift (SSL, SSL/LSL)	14

2

Wippbarer Hilfsausleger · Luffing fly jib · Flèche à volée variable

Tragfähigkeiten · Lifting capacities · Capacités de levage (LW)	22
Arbeitsbereiche · Working ranges · Portées (LW)	26
Arbeitsbereiche mit Superlift · Working ranges with Superlift · Portées avec Superlift (SWSL, SWSL/LWWSL)	27
Tragfähigkeiten mit Superlift · Lifting capacities with Superlift · Capacités de levage avec Superlift (SWSL, SWSL/LWWSL)	28

3

Technische Beschreibung · Technical description · Descriptif technique

Raupenunterwagen · Oberwagen · Zusatzausrüstung	46
Auslegervarianten S, S/L und L	47
Crawler carrier · Superstructure · Optional equipment	48
Boom combinations S, S/L and L	49
Châssis à chenilles · Partie tournante · Equipments optionels	50
Combinaisons de flèche S, S/L et L	51

4



Technische Daten

Specifications

Caractéristiques

Fahrleistungen

Carrier performance

Performance du porteur

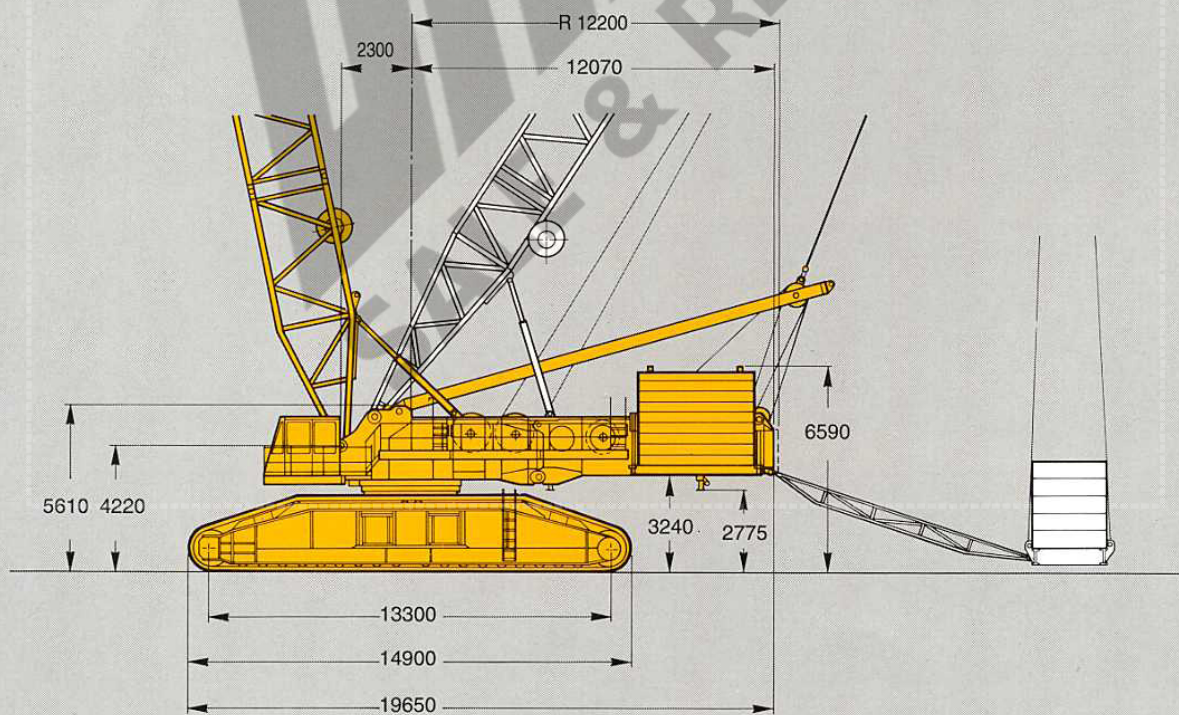
1. Gang Low range Petite vitesse	0-0,47 km/h
2. Gang High range Grande vitesse	0-0,93 km/h

Bodendruck

Ground pressure

Pression au sol

Bodendruck bei 676 t Gesamtgewicht Ground pressure (based on total weight of 676 t) Pression au sol (pour un poids total de 676 t)	14,9 N/cm ²
------------------------------------------------------------------------------------------------------------------------------------------	------------------------



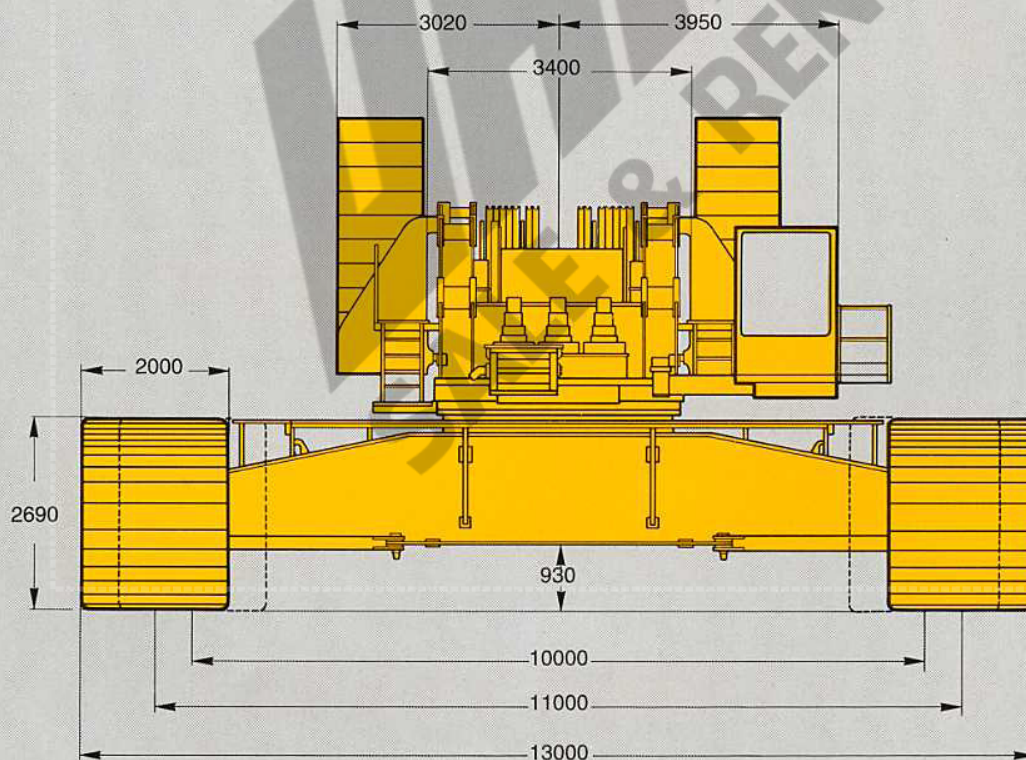
Arbeitsgeschwindigkeiten (stufenlos regelbar)

Working speed (infinitely variable)

Vitesse de travail (réglables sans paliers)

Antriebe Mechanisms Mécanismes	Geschwindigkeiten Speeds Vitesses	zulässiger Seilzug je Strang Single line pull Effort sur brin simple	Länge des Hubseils Length of hoist rope Longueur du câble de levage
Hubwerk 1 Hoist 1 Treuil de levage n° 1	max. 84 m/min	164 kN ¹⁾	1320 m
Hubwerk 2 Hoist 2 Treuil de levage n° 2	max. 84 m/min	164 kN ¹⁾	1320 m
Hubwerk 3 Hoist 3 Treuil de levage n° 3	max. 80 m/min	180 kN ¹⁾	600 m
Wippwerk Hauptausleger Boom derricking Relevage de flèche	max. 61 m/min		2 x 800 m
Einziehwerk Boom hoist Relevage de flèche	max. 30 m/min		880 m
Wippwerk Hilfsausleger Fly jib hoist Relevage de fléchette	max. 65 m/min		1300 m
Drehwerk (U/min) Slewing (RPM) Orientation (tr/mn)	0,7		

¹⁾ Seilzug 9. Lage: mit Wirkungsgrad der Einsicherung · Rope pull 9th layer, reeving effect considered · Effort sur brin 9e couche, compte tenu de l'effet de la pose du câble



Technische Daten

Specifications

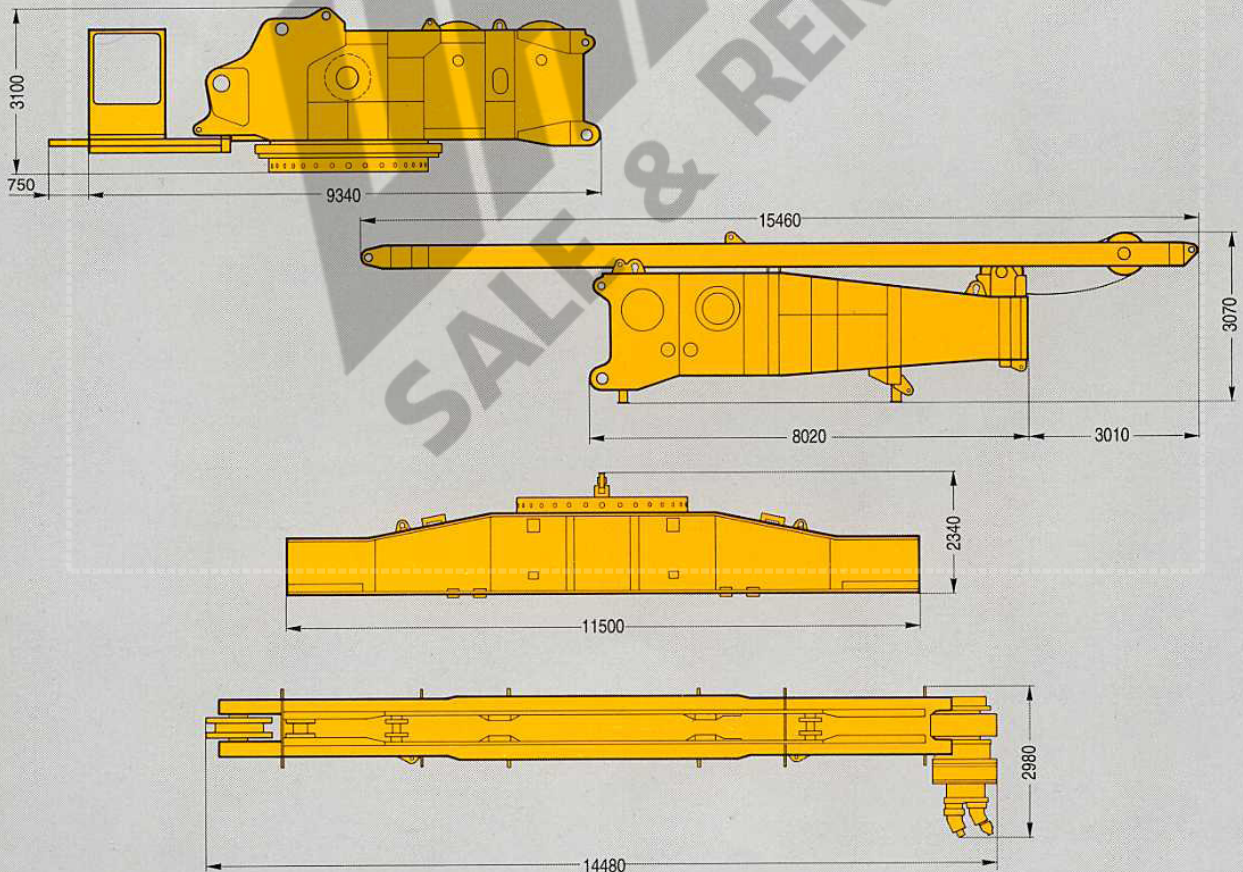
Caractéristiques

Gewichte

Weights

Poids

Gesamtgewicht einschl. Gegengewicht, 36 m Hauptausleger SH und Unterflasche Total weight incl. counterweight, 36 m SH boom and hook block Poids avec lest, flèche SH de 36 m et crochet	676 t
Oberwagen Vorderrahmen (mit 2 Winden und Schnellverbindungsanteil) Superstructure front frame (with 2 winches and upper part of quick-connection) Cadre AV de la partie supérieure (avec 2 tambours et une partie de la connexion rapide)	68 t
Oberwagen Hinterrahmen (mit 1 Winde und A-Bock) Superstructure rear frame (with 1 winch and A-frame) Cadre AR de la partie supérieure (avec 1 tambour et chevalet)	47,5 t
Mittelstück Carbody Partie centrale	56,3 t
Raupen ohne Bodenplatten Crawlers without pads Chenilles sans patins	2 x 61,8 t
Gegengewicht Counterweight Contrepoids	201 t



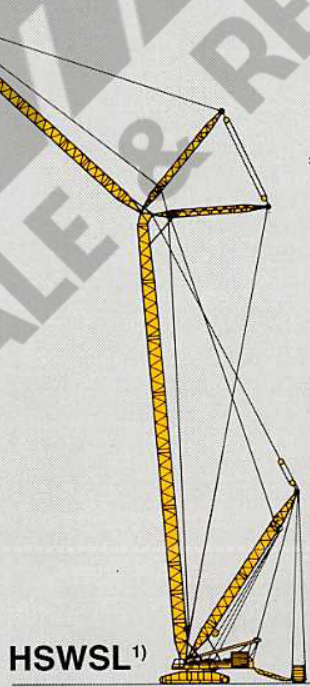
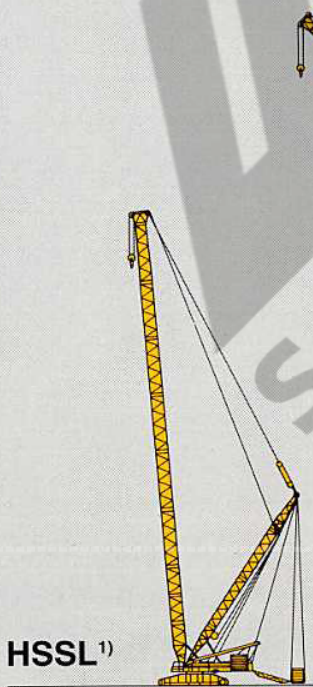
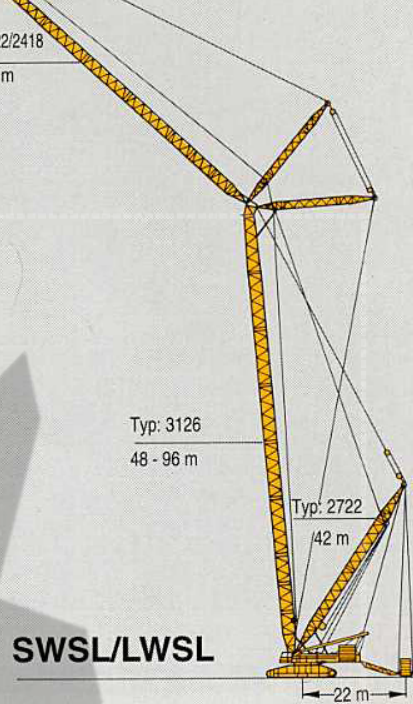
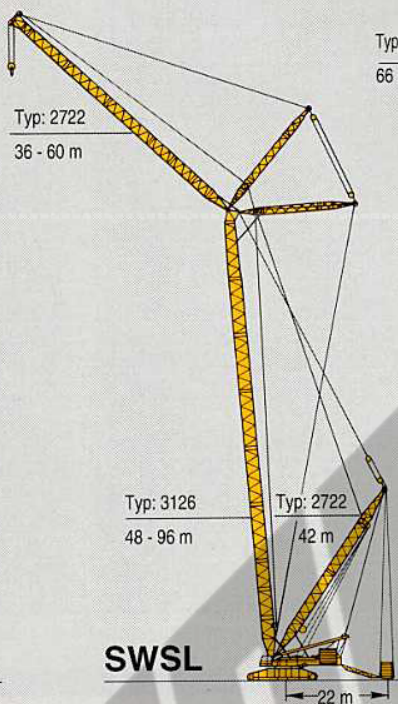
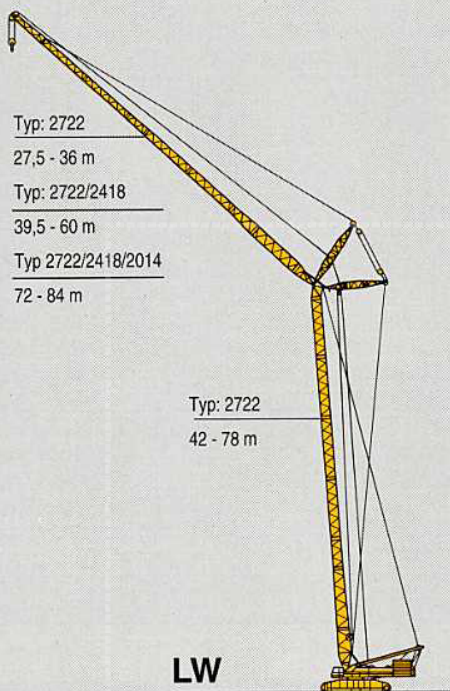
Unterflaschen
Hook blocks
Chrochets

Tragfähigkeit Capacity Capacité	Anzahl der Rollen Number of sheaves Nombre de poulies	Strangzahl Number of lines Nombre de brins	Gewicht Weight Poids	„D“
1000 t	2 x 15	2 x 31	26000 kg	ca. 7,6 m
900 t	2 x 13	2 x 27	24400 kg	ca. 5,6 m
500 t	2 x 7	2 x 15	14700 kg	ca. 5,4 m
450 t	13	27	13200 kg	ca. 5,4 m
250 t	7	15	8000 kg	ca. 5,4 m
55 t	1	3	3700 kg	ca. 4,3 m



Ausleger-Kombinationen
Boom combinations
Combinaisons de flèche





Bemerkungen · Remarks · Remarques

- ¹⁾ Tragfähigkeiten auf Anfrage
- ¹⁾ Lifting capacities on request
- ¹⁾ Capacités de levage sur demande

Tragfähigkeiten Hauptausleger

Lifting capacities main boom

Capacités de levage flèche principale

201 t¹⁾  11 m  360° 75%

Ausleger-Kombination Boom combination Combinaison de flèche	Ausladung Radius		Hauptausleger · Main boom · Flèche principale											
	Portée m	m	36	42	48	54	60	66	72	78	84	90	96	
			t	t	t	t	t	t	t	t	t	t	t	
	8		800*	797*	-	-	-	-	-	-	-	-	-	
	9		698*	694*	690*	687*	-	-	-	-	-	-	-	
	10		618*	614*	610*	608*	605*	500*	487*	-	-	-	-	
	12		501*	498*	494*	491*	488*	493*	487*	456*	402*	376*	-	
	14		414*	411*	409*	407*	406*	411*	409*	409*	402*	376*	362*	
	16		349	346	342*	339*	337*	345*	342*	340*	338*	335*	324*	
	18		291	288	286	284	283	292*	290*	288*	287*	285*	284*	
	20		246	243	241	239	237	246	244	242	241*	239*	238*	
	22		212	209	207	205	203	212	210	208	206	204	203*	
	24		186	183	180	178	176	185	183	181	179	177	176	
	26		165	162	159	156	155	163	161	159	157	155	154	
	28		148	144	141	139	137	145	143	141	139	137	136	
SH	30		133	130	127	124	122	SH/LH	130	128	126	125	122	121
	34		111	107	104	101	99	106	105	102	101	98	97	
	38		-	91	87	84	82	88	87	84	83	79	78	
	42		-	-	74	71	68	75	73	70	68	64	63	
	46		-	-	-	61	57	63	61	58	56	52	50	
	50		-	-	-	-	48	54	52	48	46	43	41	
	54		-	-	-	-	41	46	44	40	38	34	32	
	58		-	-	-	-	-	40	38	34	31	28	26	
	62		-	-	-	-	-	-	32	28	26	22	20	
	66		-	-	-	-	-	-	-	24	21	17	15	
	70		-	-	-	-	-	-	-	20	17	13	11	
	74		-	-	-	-	-	-	-	-	13	9	7	
	78		-	-	-	-	-	-	-	-	-	7	-	

201 t  11 m  360° 75%

Ausleger-Kombination Boom combination Combinaison de flèche	Ausladung Radius		Hauptausleger · Main boom · Flèche principale											
	Portée m	m	36	42	48	54	60	66	72	78	84	90	96	
			t	t	t	t	t	t	t	t	t	t	t	
	8		800*	797*	-	-	-	-	-	-	-	-	-	
	9		698*	694*	690*	687*	-	-	-	-	-	-	-	
	10		618*	614*	610*	608*	605*	500*	487*	-	-	-	-	
	12		501*	498*	494*	491*	488*	492*	487*	456*	402*	376*	-	
	14		409*	407*	405*	403*	402*	408*	408*	406*	402*	376*	362	
	16		324	322	319	317	316	322*	321*	319*	318*	316*	315*	
	18		266	264	261	259	258	263	262	260	259*	257*	256*	
	20		225	222	219	217	216	221	220	218	217	214	213*	
	22		193	191	188	185	184	189	188	186	184	182	181	
	24		169	166	163	161	159	164	162	160	159	156	155	
	26		149	146	143	141	139	143	142	140	139	136	135	
	28		133	130	127	125	122	127	126	123	122	119	118	
SH	30		120	117	113	111	109	SH/LH	113	112	110	108	105	104
	34		100	96	92	90	87	92	90	88	86	83	82	
	38		-	81	77	74	71	75	74	71	69	66	64	
	42		-	-	65	61	58	63	61	58	56	52	50	
	46		-	-	-	52	48	52	50	47	45	41	39	
	50		-	-	-	-	40	44	42	38	36	32	31	
	54		-	-	-	-	34	37	35	31	29	25	23	
	58		-	-	-	-	-	32	29	25	23	19	17	
	62		-	-	-	-	-	-	24	21	18	14	12	
	66		-	-	-	-	-	-	-	17	14	10	7	
	70		-	-	-	-	-	-	-	13	10	6	-	
	74		-	-	-	-	-	-	-	-	7	-	-	

Bemerkungen · Remarks · Remarques

- 1) mit Zentralballast 100 t *Doppelunterflasche erforderlich
 1) with 100 t central ballast *double hook block required
 1) avec 100 t de lest central *nécessite crochet double

Ausleger-Kombination Boom combination Combinaison de flèche	Ausladung Radius Portée	Hauptausleger · Main boom · Flèche principale													
		m	42	48	54	60	66	72	78	84	90	96	102	108	
	m	t	t	t	t	t	t	t	t	t	t	t	t	t	
	8	500*	500*	-	-	-	-	-	-	-	-	-	-	-	
	9	500*	500*	500*	500*	484*	427*	-	-	-	-	-	-	-	
	10	500*	500*	500*	500*	484*	427*	-	-	-	-	-	-	-	
	12	493*	490*	487*	486*	464*	427*	355*	314*	248*	-	-	-	-	
	14	414*	411*	408*	407*	405*	400*	330*	292*	248*	219*	183	170	-	
	16	356	353	350	348	347*	345*	307*	271*	228	202	174	170	-	
	18	299	296	294	293	292	291	286*	252*	209	185	165	163	-	
	20	253	251	249	248	246	245	245	235	192	170	156	157	-	
	22	219	217	214	213	212	211	211	210	177	157	149	152	-	
	24	193	190	188	186	185	184	184	182	163	144	142	148	-	
	26	171	168	166	165	164	162	162	161	151	133	136	144	-	
	28	154	151	149	147	146	145	144	143	140	122	131	139	-	
	30	139	136	134	132	131	130	130	128	127	113	126	124	-	
LH	34	117	113	111	109	108	106	106	104	104	97	102	100	-	
	38	100	97	94	92	90	89	89	87	86	84	84	82	-	
	42	-	84	81	79	77	75	75	73	72	70	70	67	-	
	46	-	-	71	68	66	64	64	61	60	58	58	55	-	
	50	-	-	-	60	58	55	54	52	50	48	48	45	-	
	54	-	-	-	53	50	47	46	44	42	40	40	37	-	
	58	-	-	-	-	44	41	40	37	35	33	33	30	-	
	62	-	-	-	-	-	36	34	32	30	27	27	24	-	
	66	-	-	-	-	-	-	30	27	25	22	22	19	-	
	70	-	-	-	-	-	-	26	23	21	18	18	15	-	
	74	-	-	-	-	-	-	-	20	17	14	14	11	-	
	78	-	-	-	-	-	-	-	-	14	11	11	8	-	
	82	-	-	-	-	-	-	-	-	-	8	8	-	-	
	86	-	-	-	-	-	-	-	-	-	7	-	-	-	

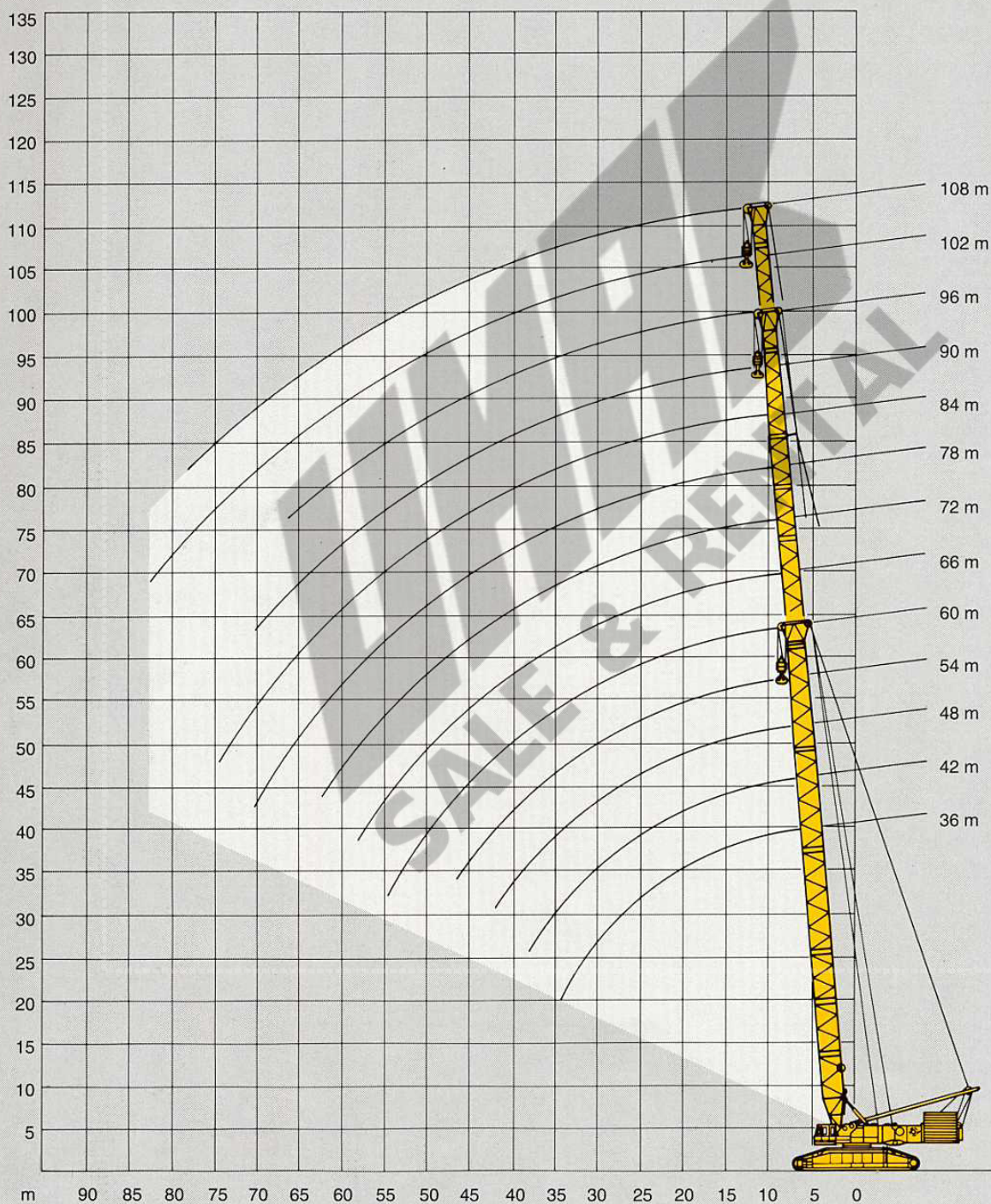
Ausleger-Kombination Boom combination Combinaison de flèche	Ausladung Radius Portée	Hauptausleger · Main boom · Flèche principale													
		m	42	48	54	60	66	72	78	84	90	96	102	108	
	m	t	t	t	t	t	t	t	t	t	t	t	t	t	
	8	500*	500*	-	-	-	-	-	-	-	-	-	-	-	
	9	500*	500*	500*	500*	484*	427*	-	-	-	-	-	-	-	
	10	500*	500*	500*	500*	484*	427*	-	-	-	-	-	-	-	
	12	493*	490*	487*	486*	464*	427*	355*	314*	248*	-	-	-	-	
	14	405*	403*	401*	400*	400*	399*	330*	292*	248*	219*	183	170	-	
	16	322	320	318	317	316*	315*	307*	271*	228	202	174	170	-	
	18	266	263	261	260	259	258	258*	252*	209	185	165	163	-	
	20	225	223	220	219	218	217	216	216	192	170	156	157	-	
	22	195	192	190	189	187	186	186	185	177	157	149	152	-	
	24	171	168	166	164	163	162	162	160	160	144	142	148	-	
	26	151	149	146	145	144	142	142	141	140	133	136	137	-	
	28	136	133	130	129	128	126	126	125	124	122	123	120	-	
LH	30	123	120	117	116	114	113	113	111	111	109	109	107	-	
	34	102	99	97	95	93	92	92	90	89	88	88	86	-	
	38	87	84	81	80	78	76	76	74	73	71	71	68	-	
	42	-	73	70	68	66	64	63	61	59	57	57	55	-	
	46	-	-	61	58	56	53	53	50	49	47	47	44	-	
	50	-	-	-	50	48	45	44	42	40	38	38	35	-	
	54	-	-	-	44	41	38	37	35	33	31	30	28	-	
	58	-	-	-	-	36	32	31	29	27	24	24	21	-	
	62	-	-	-	-	-	28	27	24	22	19	19	16	-	
	66	-	-	-	-	-	-	23	20	17	15	15	12	-	
	70	-	-	-	-	-	-	19	16	14	11	11	8	-	
	74	-	-	-	-	-	-	-	13	11	8	7	-	-	
	78	-	-	-	-	-	-	-	-	8	-	-	-	-	

Bemerkungen · Remarks · Remarques

- 1) mit Zentralballast 100 t *Doppelunterflasche erforderlich
- 1) with 100 t central ballast *double hook block required
- 1) avec 100 t de lest central *nécessite crochet double

Arbeitsbereiche Hauptausleger Working ranges main boom Portées flèche principale

SH, SH/LH, LH

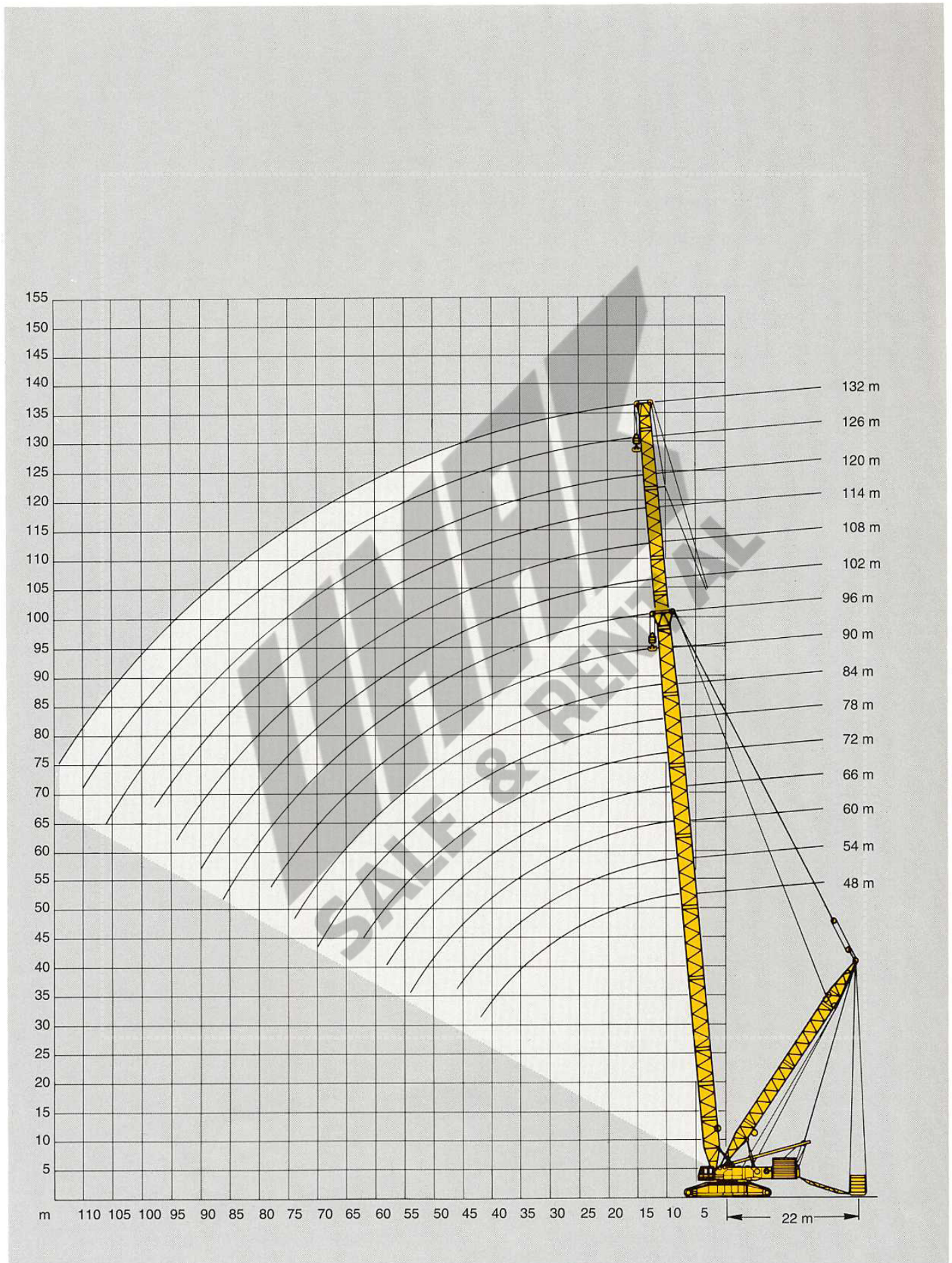


Arbeitsbereiche Hauptausleger mit Superlift

Working ranges main boom with Superlift

Portées flèche principale avec Superlift

SSL,SSL/LSL




Tragfähigkeiten Hauptausleger mit Superlift

Lifting capacities main boom with Superlift

Capacités de levage flèche principale avec Superlift

201 t   11 m  360°  75%

48 m Hauptausleger · Main boom · Flèche

Ausleger-Kombination Boom combination Combinaison de flèche	Ausladung Radius Portée	SL-Gegengewicht · SL-Counterweight · Contrepoids SL						
		t	0	125	250	375		500
	m		t	t	t	t	t	
	9		688*	900* ¹⁾	-	-	-	1000* ¹⁾
	10		609*	829*	1000* ¹⁾	-	-	1000* ¹⁾
	12		493*	674	854*	-	-	960* ¹⁾
	14		412	565*	719*	872* ²⁾	-	930* ¹⁾
	16		332	486*	619*	752*	-	885* ²⁾
	18		272	425*	542*	660*	-	777*
SSL	20		229	376	482*	587*	-	692*
	22		197	337	433*	528*	623*	623*
	24		171	303	392	479*	566*	566*
	26		151	270	358	438*	518*	518*
	28		134	243	329	403	478*	478*
	30		120	220	304	373	442*	442*
	34		99	184	263	324	-	363
	38		82	158	232	286	-	299
	42		70	137	204	245	-	245

54 m Hauptausleger · Main boom · Flèche

	m	SL-Gegengewicht · SL-Counterweight · Contrepoids SL					t
		t	t	t	t	t	
	9	686*	900* ¹⁾	-	-	-	900* ¹⁾
	10	607*	827*	900* ¹⁾	-	-	900* ¹⁾
	12	490*	671*	852* ²⁾	-	-	900* ¹⁾
	14	410*	563*	716*	869* ²⁾	-	900* ¹⁾
	16	330	483*	616*	749*	-	882* ²⁾
	18	270	422*	540*	657*	-	775*
SSL	20	227	374	479*	585*	-	690*
	22	195	335	430*	525*	621*	621*
	24	169	301	390	477*	564*	564*
	26	149	268	355	436*	516*	516*
	28	132	241	326	401*	475*	475*
	30	118	218	302	371	440*	440*
	34	96	182	261	322	382	382
	38	80	155	229	283	329	329
	42	67	134	201	253	-	277
	46	58	118	178	228	-	232


Bemerkungen · Remarks · Remarques

1) mit Zusatzeinrichtung und Unterflasche erreicht nicht den Boden
 1) with additional attachment and hook block above ground
 1) avec équipement supplémentaire et Crochet au-dessus du sol

2) Unterflasche erreicht nicht den Boden
 2) Hook block above ground
 2) Crochet au-dessus du sol

* Doppelunterflasche erforderlich
 * double hook block required
 * nécessite crochet double

60 m Hauptausleger · Main boom · Flèche

Ausleger-Kombination Boom combination Combinaison de flèche	Ausladung Radius Portée	SL-Gegengewicht · SL-Counterweight · Contrepoids SL					
		t	0	125	250	375	
	m		t	t	t	t	t
	10	604*	824* ²⁾	-	-	-	869* ²⁾
	12	488*	668*	849* ²⁾	-	-	869* ²⁾
	14	407*	560*	713*	843* ²⁾	-	869* ²⁾
	16	329	481*	614*	747* ²⁾	-	869* ²⁾
	18	269	420*	537*	655*	-	772* ²⁾
	20	226	371*	477*	582*	-	687*
	22	193	332	427*	523*	618*	618*
SSL	24	167	300	387*	474*	561*	561*
	26	147	266	353	433*	513*	513*
	28	130	239	324	398*	472*	472*
	30	116	216	299	368*	437*	437*
	34	94	180	258	319	380*	380*
	38	77	153	226	280	235	335
	42	64	132	199	249	298	298
	46	54	115	175	224	255	255
	50	46	102	157	203	-	217
	54	39	91	141	183	-	183

66 m Hauptausleger · Main boom · Flèche

	m	t					t
		t	t	t	t	t	
	10	601*	796* ²⁾	-	-	-	810* ²⁾
	12	485*	666* ²⁾	796* ²⁾	-	-	810* ²⁾
	14	405*	558*	711* ²⁾	-	-	810* ²⁾
	16	327	478*	611*	744* ²⁾	-	810* ²⁾
	18	267	417*	535*	652*	-	770* ²⁾
	20	224	369*	474*	580*	-	685* ²⁾
	22	191	330*	425*	520*	616*	616*
SSL	24	165	297	385*	472*	559*	559*
	26	145	264	351*	431*	511*	511*
	28	128	237	321	396*	470*	470*
	30	114	214	296	366*	435*	435*
	34	92	177	255	316	377*	377*
	38	75	150	223	278	332*	332*
	42	62	129	196	247	296	296
	46	51	113	173	222	266	266
	50	42	99	154	200	234	234
	54	36	88	138	183	202	202
	58	30	79	125	168	-	173

Bemerkungen · Remarks · Remarques

- 2) Unterflasche erreicht nicht den Boden
- 2) Hook block above ground
- 2) Crochet au-dessus du sol

- * Doppelunterflasche erforderlich
- * double hook block required
- * nécessite crochet double


Tragfähigkeiten Hauptausleger mit Superlift

Lifting capacities main boom with Superlift

Capacités de levage flèche principale avec Superlift

180 t   11 m  360°  75%

72 m Hauptausleger · Main boom · Flèche

Ausleger-Kombination Boom combination Combinaison de flèche	Ausladung Radius Portée	SL-Gegengewicht · SL-Counterweight · Contrepoids SL						
		t	0	125	250	375		500
	m							t
	12	482*	663* ²⁾	744* ²⁾	-	-		750* ²⁾
	14	402*	555*	708* ²⁾	-	-		750* ²⁾
	16	326*	475*	608* ²⁾	733* ²⁾	-		750* ²⁾
	18	265	414*	532*	649* ²⁾	-		750* ²⁾
	20	222	366*	471*	577*	-		682* ²⁾
	22	189	327*	422*	517*	-		613* ²⁾
	24	163	294	382*	469*	556*		556*
	26	143	262	348*	428*	508*		508*
SSL	28	126	234	318*	393*	467*		467*
	30	111	211	293	363*	432*		432*
	34	89	175	252	313*	374*		374*
	38	72	148	220	275	329*		329*
	42	58	127	194	244	293		293
	46	48	110	170	218	263		263
	50	39	96	151	197	238		238
	54	32	85	135	179	213		213
	58	26	75	122	164	186		186
	62	-	67	111	151	-		161

78 m Hauptausleger · Main boom · Flèche


	12	481*	628* ²⁾	-	-	-		657* ²⁾
	14	400*	553*	628* ²⁾	-	-		657* ²⁾
	16	325*	474*	607* ²⁾	-	-		657* ²⁾
	18	265*	413*	530*	619* ²⁾	-		657* ²⁾
	20	221	365*	470*	575* ²⁾	-		657* ²⁾
	22	188	325*	421*	516*	-		611* ²⁾
	24	162	293*	380*	467*	554*		554*
	26	141	261	346*	426*	506*		506*
	28	124	233	317*	391*	465*		465*
SSL	30	110	210	292*	361*	430*		430*
	34	88	174	251	312*	372*		372*
	38	71	146	219	273*	327*		327*
	42	57	125	192	242	291*		291*
	46	46	108	168	216	261		261
	50	37	94	149	195	236		236
	54	30	83	133	177	215		215
	58	24	73	120	162	196		196
	62	19	65	109	149	172		172
	66	-	57	99	137	151		151
	70	-	51	91	127	-		131

Bemerkungen · Remarks · Remarques

- 2) Unterflasche erreicht nicht den Boden
- 2) Hook block above ground
- 2) Crochet au-dessus du sol

- * Doppelunterflasche erforderlich
- * double hook block required
- * nécessite crochet double

84 m Hauptausleger · Main boom · Flèche

Ausleger-Kombination Boom combination Combinaison de flèche	Ausladung Radius Portée m	SL-Gegengewicht · SL-Counterweight · Contrepoids SL						
		t	0	125	250	375		500
		t	t	t	t	t		t
	12	491*	529* ²⁾	-	-	-	561* ²⁾	
	14	408*	529* ²⁾	-	-	-	561* ²⁾	
	16	344*	481*	553* ²⁾	-	-	561* ²⁾	
	18	281*	418*	527* ²⁾	-	-	561* ²⁾	
	20	234*	369*	475*	522* ²⁾	-	561* ²⁾	
	22	199	329*	425*	517* ²⁾	-	561* ²⁾	
	24	172	296*	384*	471*	558* ²⁾	558* ²⁾	
	26	150	269*	349*	429*	509* ²⁾	509* ²⁾	
	28	132	241*	319*	394*	468*	468*	
SSL	30	117	217	294*	363*	432*	432*	
	34	93	179	252*	313*	374*	374*	
	38	75	150	220	274*	328*	328*	
	42	60	128	193	242*	291*	291*	
	46	48	111	171	217	261*	261*	
	50	39	96	151	195	236*	236*	
	54	31	84	135	177	215	215	
	58	24	74	121	161	196	196	
	62	19	65	109	148	178	178	
	66	-	57	99	136	157	157	
	70	-	51	90	126	139	139	
	74	-	45	83	117	121	121	

90 m Hauptausleger · Main boom · Flèche

	12	477* ²⁾	477* ²⁾	-	-	-	529* ²⁾
	14	407*	477* ²⁾	-	-	-	529* ²⁾
	16	343*	476* ²⁾	476* ²⁾	-	-	529* ²⁾
	18	279*	417*	475* ²⁾	-	-	529* ²⁾
	20	233*	368*	472* ²⁾	-	-	529* ²⁾
	22	198	328*	423*	468* ²⁾	-	526* ²⁾
	24	171	295*	382*	463*	-	521* ²⁾
	26	149	267*	347*	427*	507* ²⁾	507* ²⁾
	28	131	239*	318*	392*	466* ²⁾	466* ²⁾
	30	115	215	292*	361*	430*	430*
SSL	34	92	177	250*	311*	372*	372*
	38	73	149	218	272*	326*	326*
	42	58	127	192	241*	290*	290*
	46	46	109	169	215	259*	259*
	50	37	95	150	193	235*	235*
	54	29	82	133	175	214	214
	58	22	72	119	159	196	196
	62	17	63	107	146	179	179
	66	-	55	97	134	162	162
	70	-	48	88	124	145	145
	74	-	42	80	114	128	128
	78	-	38	73	106	113	113

Bemerkungen · Remarks · Remarques

- 2) Unterflasche erreicht nicht den Boden
- 2) Hook block above ground
- 2) Crochet au-dessus du sol

- * Doppelunterflasche erforderlich
- * double hook block required
- * nécessite crochet double


Tragfähigkeiten Hauptausleger mit Superlift

Lifting capacities main boom with Superlift

Capacités de levage flèche principale avec Superlift

201 t   11 m  360°  75%

96 m Hauptausleger · Main boom · Flèche

Ausleger-Kombination Boom combination Combinaison de flèche	Ausladung Radius Portée	SL-Gegengewicht · SL-Counterweight · Contrepoids SL					
		t	0	125	250	375	
	m	t	t	t	t	t	t
	14	404*	429*	-	-	-	475* ²⁾
	16	342*	428*	-	-	-	475* ²⁾
	18	278*	414*	427*	-	-	475* ²⁾
	20	231*	365*	425*	-	-	475* ²⁾
	22	196	325*	420*	-	-	475* ²⁾
	24	169	292*	380*	419*	-	471* ²⁾
	26	147	265*	346*	415*	-	467* ²⁾
	28	129	237*	317*	389*	462* ²⁾	462* ²⁾
	30	114	213*	292*	359*	428*	428*
	34	89	175	248*	309*	370*	370*
SSL	38	70	147	215*	270*	324*	324*
	42	56	125	189	238*	289*	289*
	46	44	107	167	212*	259*	259*
	50	34	93	147	191	235*	235*
	54	26	80	131	172	214*	214*
	58	19	69	117	157	196	196
	62	-	60	105	143	181	181
	66	-	52	95	131	167	167
	70	-	45	87	121	150	150
	74	-	39	80	112	134	134
	78	-	34	72	103	119	119
	82	-	30	66	96	105	105
	86	-	26	60	90	92	92

102 m Hauptausleger · Main boom · Flèche


	14	389*	389*	-	-	-	389*
	16	345*	389*	-	-	-	389*
	18	281*	389*	-	-	-	389*
	20	235*	368*	389*	-	-	389*
	22	200	328*	389*	-	-	389*
	24	172	295*	382*	-	-	388*
	26	150	268*	348*	385*	-	385*
	28	132	241*	318*	381*	-	381*
	30	117	217*	293*	362*	-	376*
	34	93	179	252*	312*	364*	364*
	38	75	151	219*	373*	327*	327*
SSL/LSL	42	60	129	193	242*	291*	291*
	46	48	111	171	216*	261*	261*
	50	39	96	151	194	235*	235*
	54	31	84	135	176	214	214
	58	24	74	121	160	196	196
	62	18	64	109	147	180	180
	66	-	56	98	135	166	166
	70	-	50	89	124	154	154
	74	-	44	82	115	142	142
	78	-	38	74	107	128	128
	82	-	34	68	100	115	115
	86	-	30	62	93	103	103
	90	-	26	57	87	91	91

Bemerkungen · Remarks · Remarques

- 2) Unterflasche erreicht nicht den Boden
 2) Hook block above ground
 2) Crochet au-dessus du sol

- * Doppelunterflasche erforderlich
 * double hook block required
 * nécessite crochet double

108 m Hauptausleger · Main boom · Flèche

Ausleger-Kombination Boom combination Combinaison de flèche	Ausladung Radius Portée m	SL-Gegengewicht · SL-Counterweight · Contrepoids SL					 500 t	
		t	0	125	250	375		500
	14		358*	358*	-	-	-	381*
	16		343*	358*	-	-	-	381*
	18		280*	358*	-	-	-	381*
	20		233*	358*	358*	-	-	381*
	22		198*	326*	358*	-	-	381*
	24		171	293*	358*	-	-	381*
	26		149	266*	346*	-	-	373*
	28		131	239*	316*	343*	-	365*
	30		116	215*	291*	336*	-	356*
	34		92	178	250*	310*	-	337*
SSL/LSL	38		73	149	217*	271*	318*	318*
	42		58	127	191	240*	289*	289*
	46		46	109	169	214*	259*	259*
	50		37	95	149	192	233*	233*
	54		29	82	133	174	212*	212*
	58		22	71	119	158	194	194
	62		16	62	107	145	178	178
	66		-	54	97	133	164	164
	70		-	47	88	122	151	151
	74		-	41	79	113	140	140
	78		-	36	72	105	130	130
	82		-	32	65	97	114	114
	86		-	27	60	91	103	103
	90		-	24	55	85	92	92
	94		-	21	50	79	82	82

114 m Hauptausleger · Main boom · Flèche

	14		283*	283*	-	-	-	320*
	16		283*	283*	-	-	-	320*
	18		278*	283*	-	-	-	320*
	20		232*	283*	-	-	-	320*
	22		197*	283*	-	-	-	320*
	24		169	283*	283*	-	-	320*
	26		147	263*	283*	-	-	314*
	28		129	238*	279*	-	-	308*
	30		114	214*	274*	-	-	301*
	34		90	176	247*	263*	-	287*
	38		71	147	215*	252*	-	272*
	42		56	125	188*	237*	-	257*
SSL/LSL	46		44	107	167	212*	242*	242*
	50		34	93	147	190*	226*	226*
	54		26	80	131	172	210*	210*
	58		19	69	117	156	191*	191*
	62		-	60	105	142	175	175
	66		-	52	94	130	161	161
	70		-	45	85	120	149	149
	74		-	39	77	110	136	136
	78		-	33	69	102	123	123
	82		-	29	62	95	111	111
	86		-	24	57	88	100	100
	90		-	21	51	82	90	90
	94		-	17	47	76	82	82
	98		-	-	43	71	75	75

Bemerkungen · Remarks · Remarques

* Doppelunterflasche erforderlich
 * double hook block required
 * nécessite crochet double




Tragfähigkeiten Hauptausleger mit Superlift

Lifting capacities main boom with Superlift

Capacités de levage flèche principale avec Superlift

201 t   11 m  360°  75%

120 m Hauptausleger · Main boom · Flèche

Ausleger-Kombination Boom combination Combinaison de flèche	Ausladung Radius Portée	SL-Gegengewicht · SL-Counterweight · Contrepoids SL						
		t	0	125	250	375		500
	m							
	16		258*	258*	-	-	-	265*
	18		258*	258*	-	-	-	265*
	20		230*	258*	-	-	-	265*
	22		195*	258*	-	-	-	265*
	24		167	258*	258*	-	-	265*
	26		145	258*	258*	-	-	265*
	28		127	236*	252*	-	-	257*
	30		112	212*	246*	-	-	249*
	34		87	174	235*	-	-	235*
	38		68	145	212*	222*	-	222*
	42		53	123	186*	211*	-	211*
	46		41	105	164	200*	-	200*
SSL/LSL	50		32	90	145	187*	-	191*
	54		24	77	129	169	184*	184*
	58		17	66	114	153	176	176
	62		-	57	102	140	170	170
	66		-	49	92	128	159	159
	70		-	42	82	117	147	147
	74		-	36	74	108	136	136
	78		-	31	67	100	126	126
	82		-	26	61	92	114	114
	86		-	22	55	86	104	104
	90		-	18	50	79	94	94
	94		-	-	45	73	85	85
	98		-	-	41	68	76	76
	102		-	-	36	63	67	67
	106		-	-	32	58	59	59

126 m Hauptausleger · Main boom · Flèche

	16		217*	-	-	-	-	252*
	18		217*	217*	-	-	-	252*
	20		217*	217*	-	-	-	252*
	22		195*	217*	-	-	-	252*
	24		167*	217*	-	-	-	252*
	26		145	217*	-	-	-	252*
	28		127	217*	217*	-	-	246*
	30		112	211*	214*	-	-	240*
	34		87	173*	208*	-	-	229*
	38		68	145	203*	-	-	219*
	42		53	122	185*	197*	-	211*
	46		41	105	164*	193*	-	203*
	50		31	90	145	187*	-	195*
SSL/LSL	54		23	77	128	169*	188*	188*
	58		16	66	114	153	182*	182*
	62		-	56	102	139	172*	172*
	66		-	48	91	127	158	158
	70		-	41	82	117	146	146
	74		-	35	73	107	135	135
	78		-	30	66	99	125	125
	82		-	25	59	91	115	115
	86		-	21	53	85	105	105
	90		-	17	48	78	95	95
	94		-	-	43	72	86	86
	98		-	-	38	66	77	77
	102		-	-	35	61	69	69
	106		-	-	31	57	62	62
	110		-	-	28	53	54	54

Bemerkungen · Remarks · Remarques

- * Doppelunterflasche erforderlich
- * double hook block required
- * nécessite crochet double

132 m Hauptausleger · Main boom · Flèche

Ausleger-Kombination Boom combination Combinaison de flèche	Ausladung Radius Portée m	SL-Gegengewicht · SL-Counterweight · Contrepoids SL					500 t
		t	0 t	125 t	250 t	375 t	
	16		184*	-	-	-	233*
	18		184*	184*	-	-	233*
	20		184*	184*	-	-	233*
	22		184*	184*	-	-	233*
	24		165*	184*	-	-	233*
	26		143	184*	-	-	233*
	28		125	184*	-	-	233*
	30		110	184*	184*	-	229*
	34		85	171*	182*	-	222*
	38		65	143	180*	-	215*
	42		50	120	179*	-	209*
	46		38	102	161	177*	203*
	50		29	87	143	176*	197*
	54		20	74	126	166*	192*
	58		-	63	112	150	186*
	62		-	54	100	137	170*
	66		-	46	89	125	156
	70		-	39	79	114	143
	74		-	32	70	105	132
	78		-	27	63	96	123
	82		-	22	56	89	112
	86		-	18	50	82	102
	90		-	-	45	75	93
	94		-	-	40	69	85
	98		-	-	35	64	77
	102		-	-	32	58	69
	106		-	-	28	54	62
	110		-	-	25	50	54
	114		-	-	22	46	48

SSL/LSL

Bemerkungen · Remarks · Remarques

- * Doppelunterflasche erforderlich
- * double hook block required
- * nécessite crochet double



2