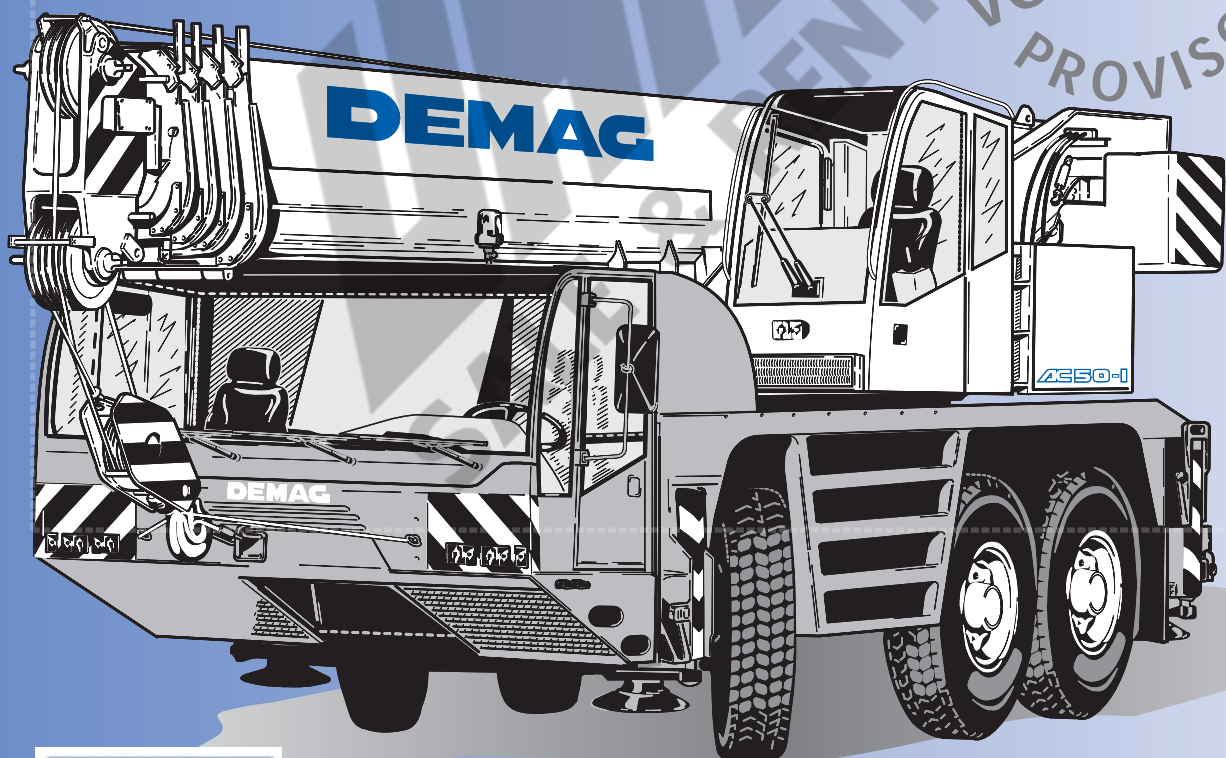


**Dematic**

## Demag AC 50-1



[MAIN MENUE](#)

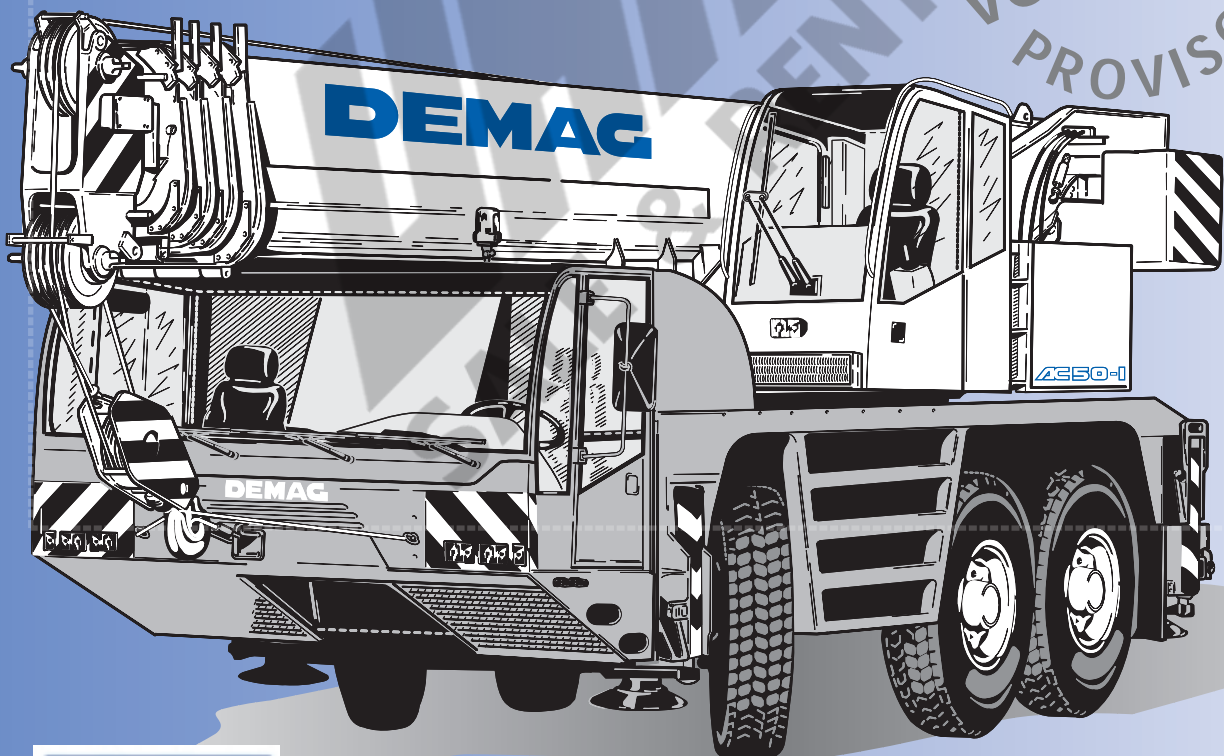
[Inhalt](#)

[Contents](#)

[Contenu](#)

- Key
- Highlights
- Contents
- Specifications
- Dimensions
- Main boom
- Main boom extension
- Technical description

## Demag AC 50-1

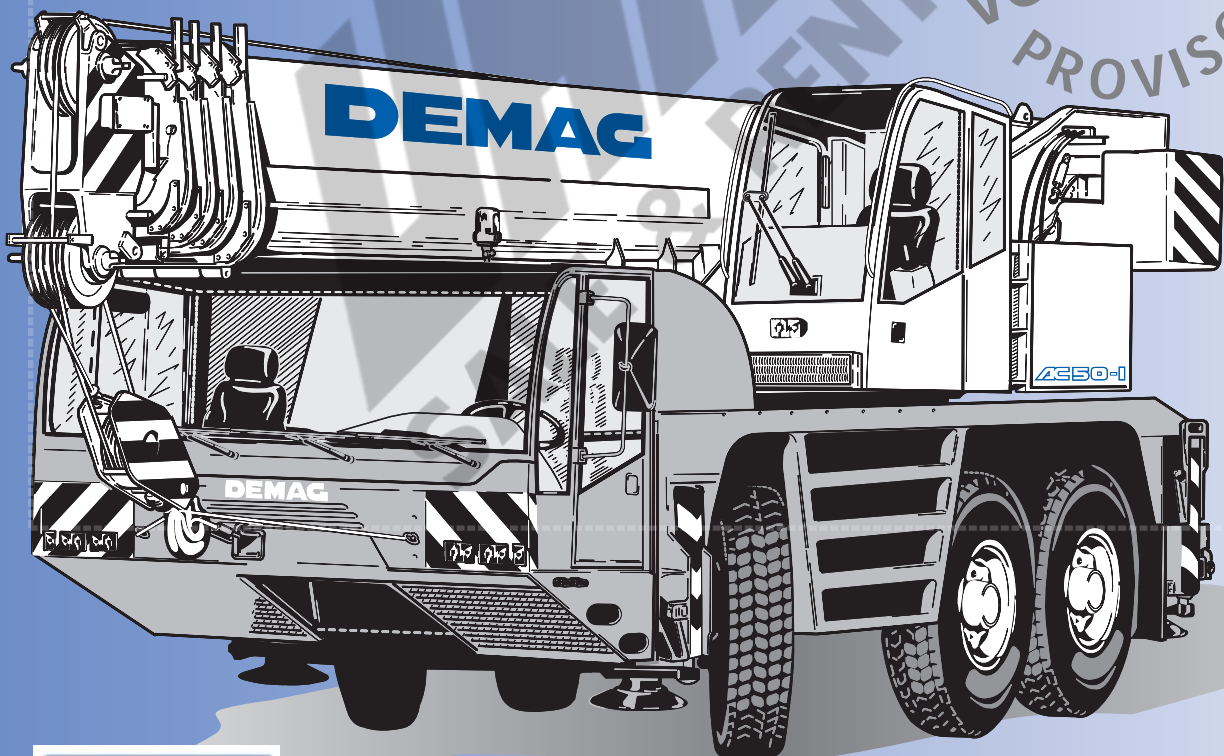


MAIN MENU

- Légende
- Highlights
- Contenu
- Caractéristiques
- Encombrement
- Flèche principale
- Rallonge de flèche
- Descriptif technique

***Dematic***

## Demag AC 50-1

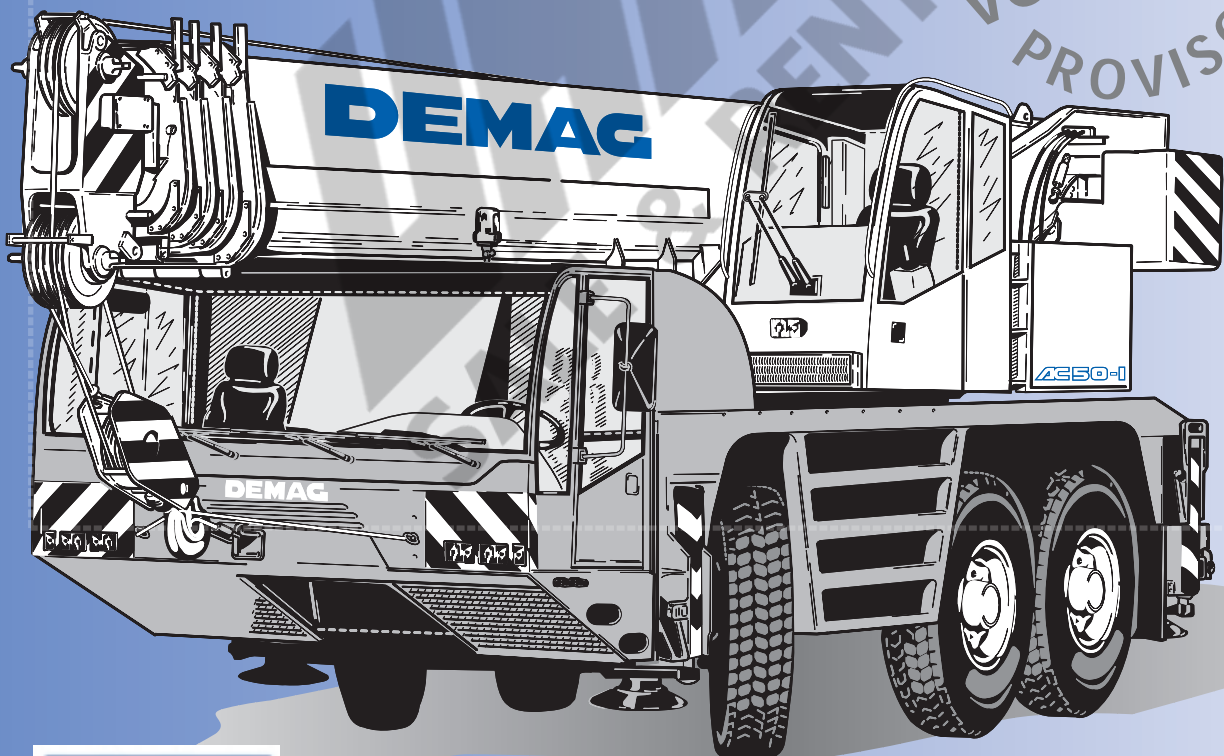


**MAIN MENU**

- Zeichenerklärung
- Highlights
- Inhalt
- Technische Daten
- Abmessungen
- Hauptausleger
- Hauptauslegerverlängerung
- Technische Beschreibung

**Dematic**

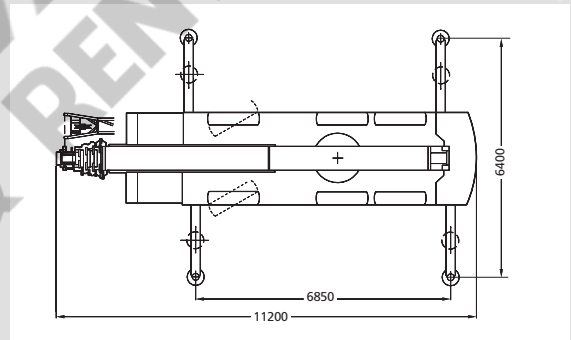
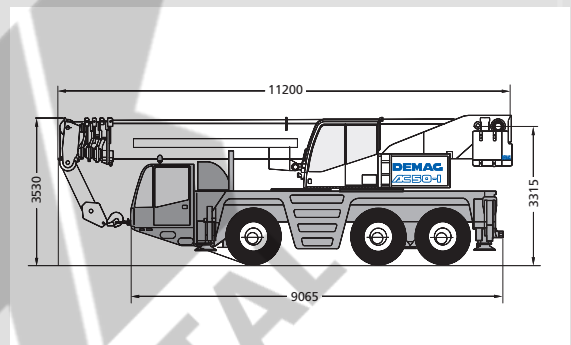
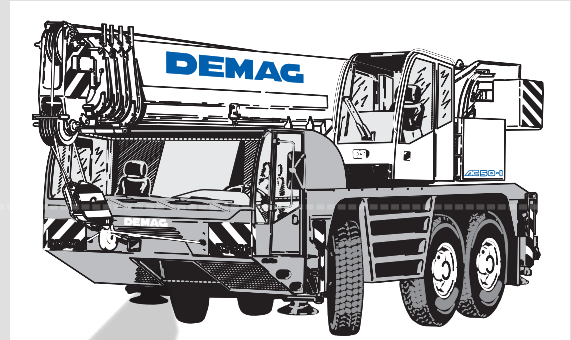
## Demag AC 50-1



**MAIN MENU**

## Demag AC 50-1

- Sehr starker Hauptausleger mit 40 m Länge
- 7,5 t Gegengewicht + 17,6 m Hauptauslegerverlängerung innerhalb 12 t Achslast verfahrbar
- ABS, Tempomat und Schaltautomatik serienmäßig
- Neuester, superschallgedämmte DaimlerChrysler Motorentechnik vom Typ OM 926 LA
- 2,55 m Fahrzeugbreite bei 14" und 16"-Bereifung
- 40 m main boom gives exceptional lifting capacity
- Roadable with 7.5 t counterweight + 17.6 m main boom extension, giving just 12 t axle load
- ABS, cruise control and automated transmission are standard
- State-of-the-art super-soundproofed DaimlerChrysler engine technology type OM 926 LA
- 2.55 m overall width with 14" and 16" tyres
- Capacité de levage exceptionnelle sur 40 m de flèche principale
- Possibilité de transporter 7,5 t de contrepoids + 17,6 m de rallonge sans dépasser 12 t à l'essieu
- ABS, régulateur de vitesse et boîte automatique en série
- Motorisation DaimlerChrysler la plus récente, type OM 926 LA, super-insonorisée
- Largeur hors-tout de 2,55 m avec des pneus 14" et 16"



[www.dematic.com](http://www.dematic.com)

### Technische Daten · Specifications · Caractéristiques

Abmessungen · Dimensions · Encombrement .....	7
Technische Daten · Specifications · Caractéristiques .....	10

### Hauptausleger · Main boom · Flèche principale

Arbeitsbereiche · Working ranges · Portées .....	11
Tragfähigkeiten · Lifting capacities · Capacités de levage .....	12

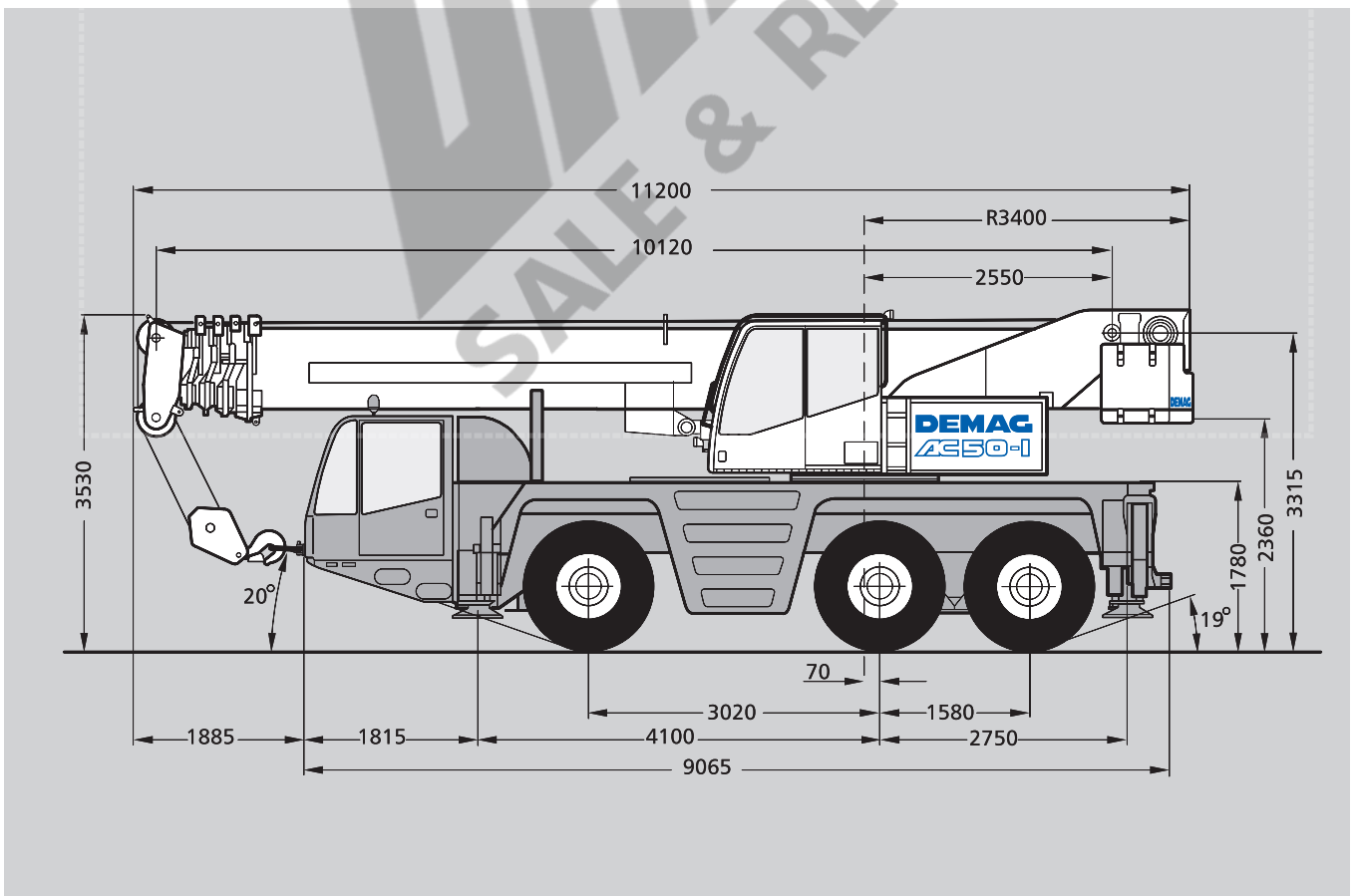
### Hauptauslegerverlängerung · Main boom extension · Rallonge de flèche

Arbeitsbereiche · Working ranges · Portées .....	13
Tragfähigkeiten · Lifting capacities · Capacités de levage .....	14

### Technische Beschreibung · Technical description · Descriptif technique

Unterwagen · Oberwagen · Zusatzausrüstung .....	15
Carrier · Superstructure · Optional equipment .....	16
Chassis · Partie supérieure · Equipements optionnels .....	17

# Abmessungen Dimensions Encombrement

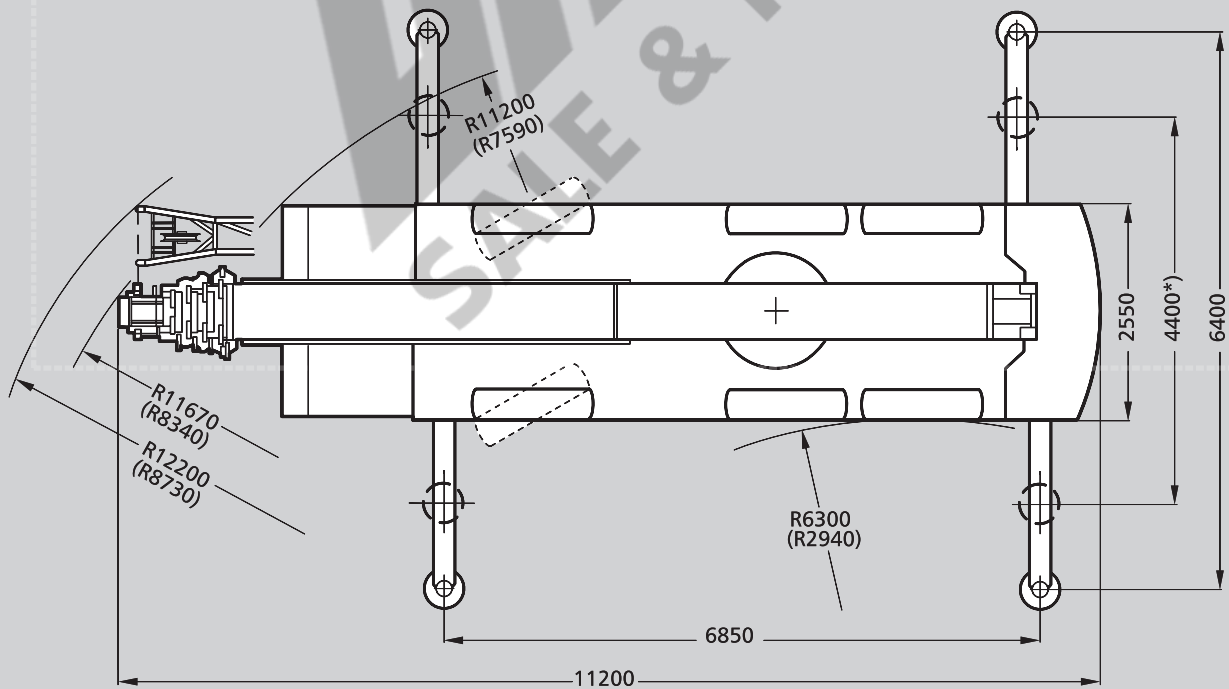


[MAIN MENUE](#)

[Inhalt](#)

[Contents](#)

[Contenu](#)



\*) Tragfähigkeitswerte für Abstützbreite 4,4 m auf Anfrage  
 Duties for outrigger base 4.4 m on request  
 Capacités de levage avec base de calage 4,4 m sur demande

[MAIN MENUE](#)

[Inhalt](#)

[Contents](#)

[Contenu](#)



# Anmerkungen zu den Tragfähigkeiten

## Notes on lifting capacity

### Conditions d'utilisation

Tragfähigkeiten entsprechen ISO 4305 und DIN 15019.2 (Prüflast = 1,25 x Hublast + 0,1 x Auslegereigengewicht, auf die Auslegerspitze reduziert).  
Das Gewicht der Unterflaschen sowie die Lastaufnahmemittel sind Bestandteile der Last und von den Tragfähigkeitsangaben abzuziehen.

Kranbetrieb zulässig bis  
Staudruck ..... 60 N/m<sup>2</sup>  
Windgeschwindigkeit ..... 9,8 m/s

Weitere Angaben in der Bedienungsanleitung des Kranes.

Anmerkung: Die Daten dieser Broschüre dienen nur zur allgemeinen Information; für ihre Richtigkeit übernehmen wir keine Haftung. Der Betrieb des Kranes ist nur mit den Original-Tragfähigkeitstabellen und mit der Bedienungsanleitung zulässig, die mit dem Kran mitgeliefert werden.

Ratings are in compliance with ISO 4305 and DIN 15019.2 (test load = 1.25 x suspended load + 0.1 x dead weight of boom reduced to boom point).  
Weight of hook blocks and slings is part of the load, and is to be deducted from the capacity ratings.

Crane operation is permissible up to a  
wind pressure of ..... 60 N/m<sup>2</sup>  
wind speed of ..... 9.8 m/s

Consult operation manual for further details.

Note: Data published herein is intended as a guide only and shall not be construed to warrant applicability for lifting purposes. Crane operation is subject to the computer charts and operation manual both supplied with the crane.

Le tableau de charges est conforme à la norme ISO 4305 et DIN 15019.2 (charge d'essai = 1,25 x charge suspendue + 0,1 x poids de la flèche réduit à la pointe de flèche).  
Les poids du crochet-moufle et de tous les accessoires d'élingage font partie de la charge et sont à déduire des charges indiquées.

La grue peut travailler jusqu'à une  
pression du vent de ..... 60 N/m<sup>2</sup>  
vitesse du vent de ..... 9,8 m/s

Pour plus de détails consulter la notice d'utilisation de la grue.

Nota: Les renseignements ci-inclus sont donnés à titre indicatif et ne représentent aucune garantie d'utilisation pour les opérations de levage.

La mise en service de la grue n'est autorisée qu'à condition que les tableaux de charges ainsi que le manuel de service, tels que fournis avec la grue, soient observés.

[MAIN MENU](#)

[Inhalt](#)

[Contents](#)

[Contenu](#)

# Technische Daten Specifications Caractéristiques

## Achslasten · Axle loads · Poids d'essieux

Kran mit Hauptausleger, Hauptauslegerverlängerung 17,6 m, 7,5 t Gegengewicht, Bereifung 14.00 R 25, Reserverad · Crane with main boom, 17.6 m main boom extension, 7.5 t counterweight, tyres 14.00 R 25, spare wheel · Grue avec flèche principale, rallonge de flèche 17,6 m, 7,5 t de contrepois, pneumatiques 14.00 R 25, roue de secours

Achsen · Axles · Essieux  
Gesamt · Total · Total

3 x 12 000 kg  
36 000 kg

## Arbeitsgeschwindigkeiten (stufenlos regelbar) · Working speeds (infinitely variable) Vitesses de travail (réglables sans paliers)

Antriebe Mechanisms Mécanismes	Normalgang Normal speed Marche normale	Schnellgang High speed Marche rapide	Max. zulässiger Seilzug <sup>1)</sup> Max. permissible line pull <sup>1)</sup> Effort max. admis sur câble <sup>1)</sup>	Seil Ø / Seillänge Rope diameter / Rope length Diamètre du câble / Longueur du câble
Hubwerk I Hoist I Treuil de levage I	60 m/min	110 m/min	43 kN	16 mm / 180 m
Hubwerk II Hoist II Treuil de levage II	60 m/min	110 m/min	43 kN	16 mm / 180 m
Drehwerk · Slewing Orientation				max. 2 <sup>1)</sup> /min · max. 2 <sup>1)</sup> /min max. 2 <sup>1)</sup> /min
Ausleger-Teleskopieren · Telescoping speed · Vitesse de télescopage				10,1 – 40 m: 120 s
Ausleger-Winkelverstellung · Boom elevation · Relevage de flèche				-1,5° – +81,5°: 50 s

## Fahrleistungen · Carrier performance · Performance du porteur

Fahrgeschwindigkeit · Travel speed · Vitesse sur route:

Vorwärts · Forward · Avant

Rückwärts · Reverse · Arrière

Steigfähigkeit bei Transportgewicht · Gradeability in travel order · Capacité sur rampes en état de transport sur route

Bodenfreiheit · Ground clearance · Dégagement au sol

0 .. 80 km/h  
0 .. 12,1 km/h  
max. 45 %  
370 mm

## Unterflasche/Hakengehänge · Hook block/Single line hook · Crochet moufle/Boulet

Typ Type Type	mögliche Traglast <sup>1)</sup> Possible load <sup>1)</sup> Charge possible <sup>1)</sup>	Anzahl der Rollen Number of sheaves Nombre de poulies	Gewicht Weight Poids	„D“	max. Einscherung max. reeving mouflage maxi	Schwerlasteinrichtung Heavy-lift attachment Équipement levage lourd
63	50,0 t	6	480 kg	2,00 m	12	2 Zusatzrollen/add. sheaves/poulies suppl.
32	30,1 t	3	370 kg	1,80 m	7	
16	12,9 t	1	250 kg	1,80 m	3	
5	4,3 t	Hakengehänge/ Single line hook/ Boulet	130 kg	0,80 m	1	

## Bemerkungen · Remarks · Remarques

<sup>1)</sup> variiert je nach Ländervorschrift

<sup>1)</sup> varies depending on national regulations

<sup>1)</sup> varie en fonction des normes nationales

MAIN MENU

Inhalt

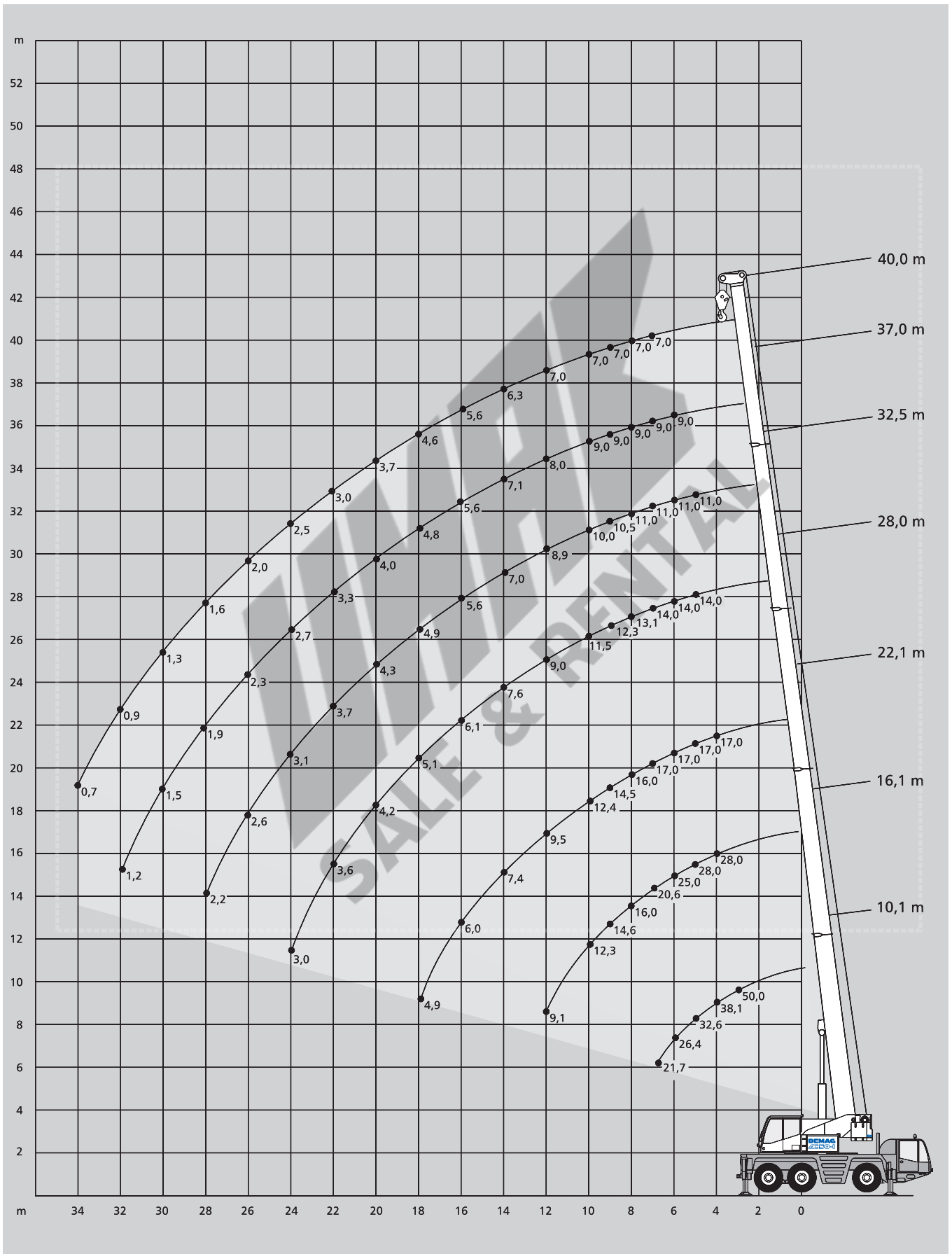
Contents

Contenu

# Arbeitsbereiche Hauptausleger

## Working ranges main boom

### Portées flèche principale



[MAIN MENUE](#)

[Inhalt](#)

[Contents](#)

[Contenu](#)

# Tragfähigkeiten Hauptausleger

## Lifting capacities main boom

### Capacités de levage flèche principale

9,5 t

6,85 x 6,40 m 360°

DIN/ISO

Ausladung		Hauptausleger · Main boom · Flèche principale								Ausladung	
Radius	Portée									Radius	Portée
m	m	10,1	16,1	22,1	28,0	32,5	37,0	40,0	10,1	16,1	m
	t	t	t	t	t	t	t	t	t	t	m
3	50,0*	-	-	-	-	-	-	-	-	-	3
3	45,7	-	-	-	-	-	-	-	15,4	-	3
3,5	41,6	28,0	-	-	-	-	-	-	13,9	14,5	3,5
4	38,1	28,0	17,0	-	-	-	-	-	12,6	13,2	4
4,5	35,2	28,0	17,0	14,0	-	-	-	-	11,5	12,1	4,5
5	32,6	28,0	17,0	14,0	11,0	-	-	-	10,4	11,1	5
6	26,4	25,0	17,0	14,0	11,0	9,0	-	-	7,9	8,6	6
7	21,7	20,6	17,0	14,0	11,0	9,0	7,0	-	6,2	6,8	7
8	-	16,0	16,0	13,1	11,0	9,0	7,0	-	-	5,5	8
9	-	14,6	14,5	12,3	10,5	9,0	7,0	-	-	4,6	9
10	-	12,3	12,4	11,5	10,0	9,0	7,0	-	-	3,8	10
12	-	9,1	9,5	9,0	8,9	8,0	7,0	-	-	2,8	12
14	-	-	7,4	7,6	7,0	7,1	6,3	-	-	-	14
16	-	-	6,0	6,1	5,6	5,6	5,6	-	-	-	16
18	-	-	4,9	5,1	4,9	4,8	4,6	-	-	-	18
20	-	-	-	4,2	4,3	4,0	3,7	-	-	-	20
22	-	-	-	3,6	3,7	3,3	3,0	-	-	-	22
24	-	-	-	3,0	3,1	2,7	2,5	-	-	-	24
26	-	-	-	-	2,6	2,3	2,0	-	-	-	26
28	-	-	-	-	2,2	1,9	1,6	-	-	-	28
30	-	-	-	-	-	1,5	1,3	-	-	-	30
32	-	-	-	-	-	1,2	0,9	-	-	-	32
34	-	-	-	-	-	-	0,7	-	-	-	34

7,5 t

6,85 x 6,40 m 360°

DIN/ISO

Ausladung		Hauptausleger · Main boom · Flèche principale								Ausladung	
Radius	Portée									Radius	Portée
m	m	10,1	16,1	22,1	28,0	32,5	37,0	40,0	10,1	16,1	m
	t	t	t	t	t	t	t	t	t	t	m
3	50,0*	-	-	-	-	-	-	-	-	-	3
3	45,6	-	-	-	-	-	-	-	15,4	-	3
3,5	41,5	28,0	-	-	-	-	-	-	13,9	14,5	3,5
4	38,1	28,0	17,0	-	-	-	-	-	12,6	13,2	4
4,5	35,1	28,0	17,0	14,0	-	-	-	-	10,8	11,7	4,5
5	31,6	28,0	17,0	14,0	11,0	-	-	-	9,2	10,0	5
6	25,5	24,8	17,0	14,0	11,0	9,0	-	-	6,9	7,6	6
7	19,6	18,6	17,0	14,0	11,0	9,0	7,0	-	5,4	6,0	7
8	-	16,0	16,0	13,1	11,0	9,0	7,0	-	-	4,8	8
9	-	13,3	13,1	12,3	10,5	9,0	7,0	-	-	4,0	9
10	-	11,1	11,5	11,0	10,0	9,0	7,0	-	-	3,3	10
12	-	8,2	8,6	8,7	8,2	8,0	7,0	-	-	2,3	12
14	-	-	6,6	6,8	6,3	6,3	6,3	-	-	-	14
16	-	-	5,3	5,5	5,5	5,2	4,8	-	-	-	16
18	-	-	4,3	4,5	4,5	4,2	3,8	-	-	-	18
20	-	-	-	3,7	3,7	3,4	3,0	-	-	-	20
22	-	-	-	3,1	3,1	2,8	2,4	-	-	-	22
24	-	-	-	2,6	2,6	2,2	1,9	-	-	-	24
26	-	-	-	-	2,2	1,8	1,5	-	-	-	26
28	-	-	-	-	1,8	1,4	1,2	-	-	-	28
30	-	-	-	-	-	1,1	0,8	-	-	-	30
32	-	-	-	-	-	0,8	-	-	-	-	32
34	-	-	-	-	-	-	-	-	-	-	34

#### Bemerkungen · Remarks · Remarques

\* nach hinten  
\* over rear  
\* sur l'arrière

1) frei auf Rädern, 0° nach hinten  
1) free on wheels, 0° over rear  
1) sur pneus, 0° sur l'arrière

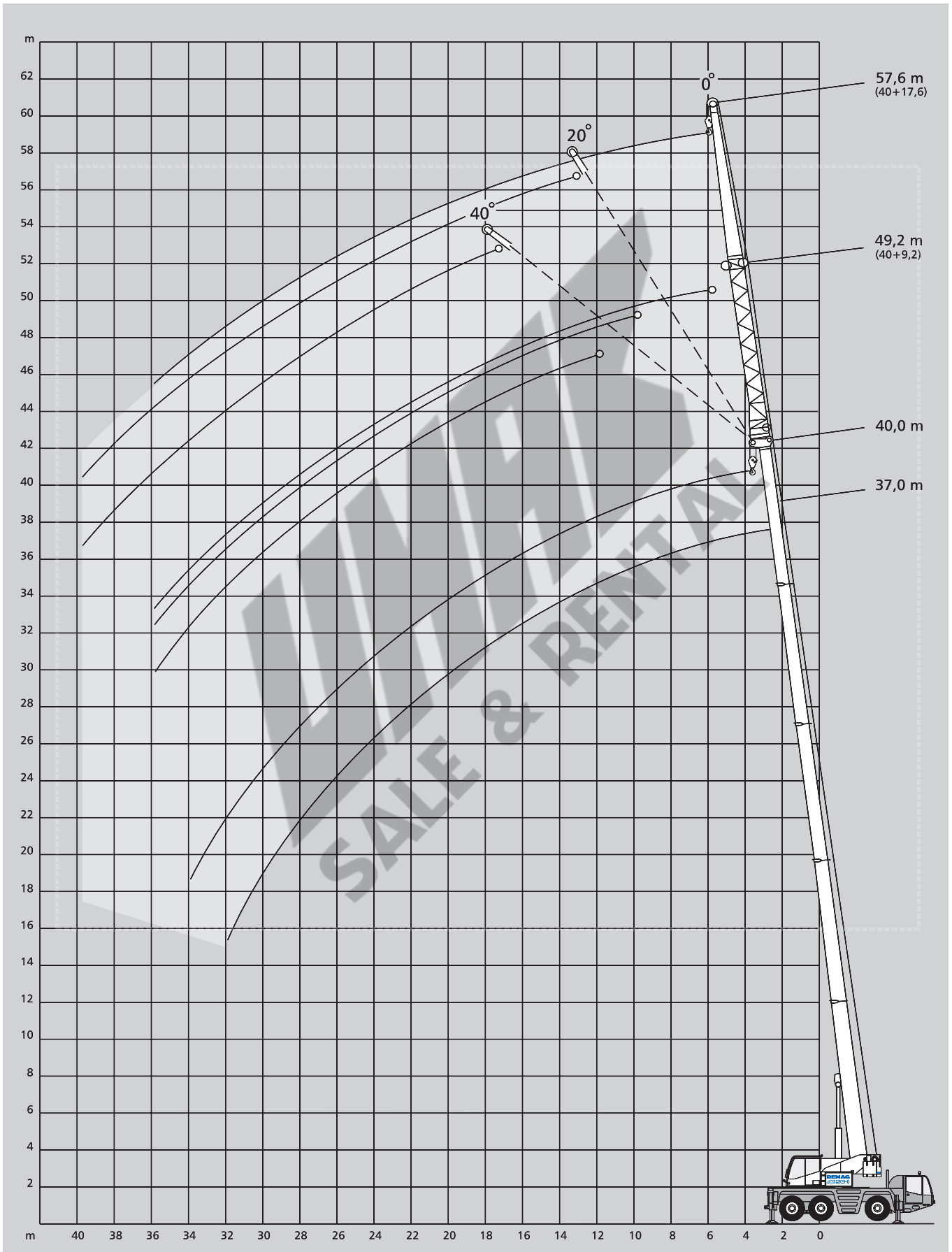
MAIN MENUE

Inhalt

Contents

Contenu

# Arbeitsbereiche Hauptauslegerverlängerung Working ranges main boom extension Portées rallonge de flèche



[MAIN MENUE](#)

[Inhalt](#)

[Contents](#)

[Contenu](#)

# Tragfähigkeiten Hauptauslegerverlängerung

## Lifting capacities main boom extension

### Capacités de levage rallonge de flèche

9,5 t  6,85 x 6,40 m 360° DIN/ISO 7,5 t  6,85 x 6,40 m 360° DIN/ISO

37 m Hauptausleger · Main boom · Flèche principale								
Ausladung Radius Portée	Verlängerung · Extension · Rallonge de flèche 9,2 m			17,6 m				
	0°	20°	40°	0°*	0°	20°	40°	
m	t	t	t	t	t	t	t	
8	4,1	-	-	-	-	-	-	
9	4,1	-	-	-	-	-	-	
10	4,1	-	-	-	1,8	-	-	
12	4,1	3,7	-	-	1,8	-	-	
14	4,0	3,5	3,2	-	1,8	-	-	
16	3,9	3,4	3,1	-	1,8	1,8	-	
18	3,7	3,2	3,0	-	1,8	1,7	-	
20	3,5	3,1	2,9	-	1,8	1,6	-	
22	3,1	2,9	2,8	-	1,7	1,6	1,5	
24	2,6	2,8	2,8	-	1,7	1,5	1,5	
26	2,1	2,4	2,5	-	1,6	1,5	1,4	
28	1,7	1,9	2,1	-	1,5	1,4	1,4	
30	1,4	1,6	1,7	-	1,5	1,4	1,3	
32	1,1	1,2	1,4	-	1,2	1,3	1,3	
34	0,8	1,0	1,1	-	1,0	1,3	1,2	
36	0,6	0,7	-	-	0,8	1,0	1,2	
38	-	-	-	-	-	0,8	1,0	
40	-	-	-	-	-	0,6	0,8	
42	-	-	-	-	-	-	-	

37 m Hauptausleger · Main boom · Flèche principale								
Ausladung Radius Portée	Verlängerung · Extension · Rallonge de flèche 9,2 m			17,6 m				
	0°	20°	40°	0°*	0°	20°	40°	
m	t	t	t	t	t	t	t	
8	4,1	-	-	-	-	-	-	
9	4,1	-	-	-	-	-	-	
10	4,1	-	-	-	1,8	-	-	
12	4,1	3,7	-	-	1,8	-	-	
14	4,0	3,5	3,2	-	1,8	-	-	
16	3,9	3,4	3,1	-	1,8	1,8	-	
18	3,7	3,2	3,0	-	1,8	1,7	-	
20	3,3	3,1	2,9	-	1,8	1,6	-	
22	2,7	2,9	2,8	-	1,7	1,6	1,5	
24	2,1	2,4	2,7	-	1,7	1,5	1,5	
26	1,7	2,0	2,1	-	1,6	1,5	1,4	
28	1,3	1,6	1,7	-	1,5	1,4	1,4	
30	1,0	1,2	1,4	-	1,2	1,4	1,3	
32	0,8	0,9	1,0	-	0,9	1,3	1,3	
34	-	0,7	0,8	-	0,7	1,0	1,2	
36	-	-	-	-	-	0,8	1,0	
38	-	-	-	-	-	0,6	0,7	
40	-	-	-	-	-	-	-	
42	-	-	-	-	-	-	-	

40 m Hauptausleger · Main boom · Flèche principale								
9	3,1	-	-	-	-	-	-	-
10	3,1	-	-	1,5*	1,1	-	-	-
12	3,1	3,1	-	1,5*	1,1	-	-	-
14	3,1	3,1	-	1,5*	1,1	-	-	-
16	3,1	3,0	2,9	1,5*	1,1	1,1	-	-
18	3,1	2,9	2,8	1,5*	1,1	1,1	-	-
20	3,1	2,7	2,6	1,5*	1,1	1,1	-	-
22	3,0	2,6	2,5	1,5*	1,1	1,1	1,1	-
24	2,5	2,5	2,4	1,5*	1,1	1,1	1,1	-
26	2,1	2,3	2,3	1,5*	1,1	1,1	1,1	-
28	1,7	1,9	2,1	1,5*	1,1	1,1	1,1	-
30	1,3	1,5	1,7	1,4*	1,1	1,1	1,1	-
32	1,0	1,2	1,3	1,1*	1,1	1,1	1,1	-
34	0,8	0,9	1,0	0,9*	0,9	1,1	1,1	-
36	0,6	0,7	0,8	0,7*	0,7	1,0	1,1	-
38	-	-	-	-	-	0,8	1,0	-
40	-	-	-	-	-	0,6	0,7	-
42	-	-	-	-	-	-	-	-

40 m Hauptausleger · Main boom · Flèche principale								
9	3,1	-	-	-	-	-	-	-
10	3,1	-	-	1,5*	1,1	-	-	-
12	3,1	3,1	-	1,5*	1,1	-	-	-
14	3,1	3,1	-	1,5*	1,1	-	-	-
16	3,1	3,0	2,9	1,5*	1,1	1,1	-	-
18	3,1	2,9	2,8	1,5*	1,1	1,1	-	-
20	3,1	2,7	2,6	1,5*	1,1	1,1	-	-
22	2,6	2,6	2,5	1,5*	1,1	1,1	1,1	-
24	2,1	2,4	2,4	1,5*	1,1	1,1	1,1	-
26	1,7	1,9	2,1	1,5*	1,1	1,1	1,1	-
28	1,3	1,5	1,7	1,4*	1,1	1,1	1,1	-
30	1,0	1,2	1,3	1,1*	1,1	1,1	1,1	-
32	0,7	0,9	1,0	0,8*	0,9	1,1	1,1	-
34	-	0,7	0,8	0,6	0,6	1,0	1,1	-
36	-	-	-	-	-	0,7	1,0	-
38	-	-	-	-	-	-	0,7	-
40	-	-	-	-	-	-	-	-
42	-	-	-	-	-	-	-	-

#### Bemerkungen · Remarks · Remarques

- \* Sonderlänge: Hauptausleger 38,4 m
- \* Special length: main boom 38.4 m
- \* Longueur spéciale: flèche 38,4 m

MAIN MENU

Inhalt

Contents

Contenu

# Technische Beschreibung

## Unterwagen

<b>Antrieb / Lenkung</b>	6 x 4 x 2
<b>Rahmen</b>	Geschlossenes Kastenprofil mit integrierten Abstützkästen aus hochfestem Feinkornbaustahl.
<b>Abstützung</b>	4-Punkt-Abstützung, hydraulisch horizontal und vertikal auszufahrende Abstützungen.
<b>Motor</b>	Wassergekühlter 6-Zylinder DaimlerChrysler Motor OM 926 LA, Leistung nach DIN: 240 kW (324 PS), max. Drehmoment 1300 Nm bei 1200-1500 1/min. Inhalt des Kraftstoffbehälters: 360 l.
<b>Getriebe</b>	Automatisiertes Lastschaltgetriebe mit Drehmomentwandler und integriertem Verteilergetriebe, 6 Vorwärts-, 2 Rückwärtsgänge, sperrbares Längsdifferential.
<b>Achsen</b>	Achse 1: Außen-Planetenachse, lenkbar, Querdifferentialsperre; Achse 2: nicht angetrieben, nicht lenkbar; Achse 3: Außen-Planetenachse, starr, Querdifferentialsperre.
<b>Federung</b>	Hydropneumatische Federung, Achse 2 und 3 hydraulisch blockierbar.
<b>Bereifung</b>	6-fach 14.00 R 25, alle Achsen einfachbereift.
<b>Lenkung</b>	2-Kreis-Hydro-Lenkung.
<b>Bremsen</b>	Betriebsbremse: Zweikreis-Druckluft-Bremsanlage auf alle Räder wirkend, ABS. Feststellbremse: Federspeicherbremse für die 2. und 3. Achse. Dauerbremse: Auspuffklappenbremse, Konstantdrossel.
<b>Elektrische Anlage</b>	Betriebsspannung 24 V.
<b>2-Mann-Fahrer-Kabine</b>	Elastisch gelagerte Fahrerkabine aus Stahlblech mit Sicherheitsverglasung, Betätigungsorganen, luftgefederter und beheizbarer Fahrersitz, ungefederter Beifahrersitz, höhenverstellbarem Lenkrad, heizbaren Außenspiegeln, Rundumleuchte.

## Oberwagen

<b>Hauptausleger</b>	Grundkasten und 4 Teleskope aus Feinkornbaustahl, unter Teillast teleskopierbar, beulsteifer Demag-Ovaloidquerschnitt.
<b>Gegengewicht</b>	7,5 t fest am Oberwagen.
<b>Hydraulikanlage</b>	Antrieb durch Unterwagen-Motor, 1 Axialkolben-Verstellpumpe und separate Konstantpumpe für 3 gleichzeitige, unabhängige Arbeitsbewegungen.
<b>Hubwerk</b>	Axialkolben-Konstantmotor, Hubtrommel mit integriertem Planetengetriebe und federbelasteter Lamellenbremse.
<b>Drehwerk</b>	Hydromotor mit Planetengetriebe, Fußbremse und federbelastender Haltebremse.
<b>Wippwerk</b>	1 Differentialzylinder mit lastdrucküberkompensiertem Senk-Bremsventil.
<b>Krankabine</b>	Großräumige Ganzstahl-Komfortkabine mit Schiebetür und großem ausstellbarem Frontfenster, um 20° neigbar, Dachfenster mit Panzerglas, Betätigungs- und Kontrollinstrumente für alle Kranfunktionen, Arbeitsscheinwerfer. Motorunabhängige Warmwasserheizung mit Zeitschaltuhr, thermostat-geregelt. Scheibenwischer mit Intervallschaltung und Scheibenwaschanlage.
<b>Sicherheitseinrichtungen</b>	Elektronischer Lastmomentbegrenzer mit digitaler Anzeige für Hakenlast, Nenntaglast, Auslegerlänge, Auslegerwinkel, Ausladung. Integrierte Anzeige der Teleskopausfahrfolge in Prozent. Weitere Sicherheitseinrichtungen: Hub- und Senkenschaltung, Druckbegrenzungsventil, Rohrbruchsicherungen.
<b>Hydro-Servo Steuerung</b>	Über selbstzentrierende Steuerhebel hydraulische Vorsteuerung.

## Zusatzausrüstung

<b>Antrieb / Lenkung</b>	6 x 6 x 6 + Verfahren von oben.
<b>Bereifung</b>	16.00 R 25, 20.5 R 25 (Mehrgewicht und Überbreite!)
<b>Anhängerkupplung</b>	D-Wert 12 t bzw. 19 t, Druckluftbremsanschluß.
<b>Hubwerk II</b>	Axialkolben-Konstantmotor, Hubwerkstrommel mit integriertem Planetengetriebe und federbelasteter Lamellenbremse. Bei Einbau eines 2. Hubwerkes entfällt die Umscherung beim Einsatz einer Spitze. Montage mit Hilfskran.
<b>Hauptauslegerverlängerung</b>	Seitlich klappbar, 1- oder 2-teilige Spitze, 9,2 m oder 17,6 m. Einstellbereich 0°, 20° und 40°.
<b>Zusatzgegengewicht</b>	2,0 t.
<b>Schwerlasteinrichtung</b>	2 Zusatzrollen am Auslegerkopf für Traglasten über 34,4 t.
<b>Federung</b>	Niveauregulierung.
<b>Schwerlast-Montagespitze</b>	Länge 1,2 m, 3-rollig für Halleneinsatz.
<b>Rüsthilfe Zusatzgegengewicht</b>	
<b>Telma-Bremse</b>	



# Technical description

## Carrier

<b>Drive / steering</b>	6 x 4 x 2
<b>Frame</b>	Monobox main frame with outrigger boxes integral, of high-strength fine-grain structural steel.
<b>Outriggers</b>	Four hydraulically telescoping outrigger beams with hydraulic jack legs.
<b>Engine</b>	DaimlerChrysler OM 926 LA, water-cooled 6-cylinder engine, output to DIN: 240 kW (324 hp), max. torque 1300 Nm at 1200-1500 1/min. Fuel tank capacity: 360 l.
<b>Transmission</b>	Automated powershift transmission with torque-converter and integral transfer case, 6 speeds forward and 2 reverse, longitudinal differential lockout control.
<b>Axles</b>	Axle 1: with planetary hubs, steer, transverse differential lockout control; axle 2: non-drive, non-steer; axle 3: with planetary hubs, non-steer, transverse differential lockout control.
<b>Suspension</b>	Hydropneumatic suspension, axles 2 and 3 blockable hydraulically.
<b>Wheels and tyres</b>	6 disk-type wheels fitted with 14.00 R 25 tyres. Single wheels on all axles.
<b>Steering</b>	Dual-circuit hydraulic steering.
<b>Brakes</b>	Service brake: dual-line air system, acting on all wheels, ABS. Parking brake: spring-loaded type on axles 2 and 3. Sustained action brake: exhaust brake, constant choke valve.
<b>Electrical equipment</b>	24 V system.
<b>2-man driver's cab</b>	Rubber-mounted all steel driver's cab with safety glazing, controls and instrumentation, air-suspended and heated driver's seat, unsprung passenger's seat, vertically adjustable steering wheel, heated outside mirrors, rotaflare warning light.

## Superstructure

<b>Main boom</b>	Boom base and 4 telescopic sections, fabricated from fine-grain structural steel, telescoping with partial load, anti-deflection Demag ovaloid design.
<b>Counterweight</b>	7,5 t fixed on superstructure.
<b>Hydraulic system</b>	Powered by carrier engine, 1 variable-displacement axial piston pump and separate fixed-displacement pump to allow 3 simultaneous, independent working movements.
<b>Hoist</b>	Fixed-displacement axial-piston motor, hoist drum with planetary reduction integral and spring-loaded multi-disk brake.
<b>Slew unit</b>	Hydraulic motor with planetary reduction, foot-pedal operated brake and spring-loaded holding brake.
<b>Boom elevation</b>	1 differential cylinder with automatically controlled lowering brake valve.
<b>Crane cab</b>	Spacious all-steel comfortable cab with sliding door and large hinged windscreen, tiltable 20°, roof window with armoured glass, full instrumentation and crane controls, working light. Self-contained hot water heater with timer, thermostat-controlled. Windscreen washer and intermittent control type windscreen wiper.
<b>Safety devices</b>	Electronic safe load indicator with digital readout for hook load, rated load, boom length, boom angle, load radius. Integrated display to indicate the percentage of tele sequence, limit switches on hoist and lowering motions, pressure-relief and safety holding valves.
<b>Hydraulic servo control</b>	Hydraulic pilot-control by self-centering control levers.

## Optional equipment

<b>Drive / steering</b>	6 x 6 x 6 + top-steer facility.
<b>Wheels and tyres</b>	16.00 R 25, 20.5 R 25 (Note increased weight and width!)
<b>Trailer tow coupling</b>	D-value 12 t or 19 t, air-brake connection.
<b>Hoist II</b>	Fixed-displacement axial piston motor, hoist drum with planetary reduction integral and spring-loaded multi-disk brake (avoids re-reeving of hoist line when using the optional jib). Installed with assist crane.
<b>Main boom extension</b>	Side-folding 1 or 2-part jib, 9.2 m or 17.6 m. 0°, 20° and 40° offset.
<b>Additional counterweight</b>	2.0 t
<b>Heavy-lift attachment</b>	2 additional sheaves on boom head for duties over 34.4 t.
<b>Suspension</b>	Level adjustment.
<b>Heavy-lift runner</b>	1.20 m long, 3-sheave, for working inside buildings.
<b>Handling facility for additional counterweight</b>	
<b>Telma electric retarder</b>	



# Descriptif technique

## Châssis

<b>Entraînement / direction</b>	6 x 4 x 2
<b>Cadre-châssis</b>	Construction sous forme de caissons soudés fermés, comprenant les logements des poutres de calage et réalisés en tôle d'acier de construction de haute résistance, à grains fins.
<b>Calage</b>	4 poutres hydrauliques à extension horizontale et vérins verticaux.
<b>Moteur</b>	Moteur 6 cylindres DaimlerChrysler OM 926 LA, à refroidissement par eau. Puissance suivant DIN: 240 kW (324 CV). Couple maxi 1300 Nm à 1200-1500 1/min. Réservoir de carburant: 360 l.
<b>Transmission</b>	Boîte Powershift automatisée à convertisseur de couple et boîte de transfert intégrée, 6 vitesses AV, 2 AR, blocage de différentiel longitudinal.
<b>Ponts et essieux</b>	Essieu 1: à planétaires, directeur, blocage de différentiel transversal; essieu 2: non-moteur, non-directeur; essieu 3: à planétaires, non-directeur, blocage de différentiel transversal.
<b>Suspension</b>	Suspension hydropneumatique, blocage hydraulique des essieux 2 et 3.
<b>Roues et pneumatiques</b>	6 x 14.00 R 25, tous les essieux avec roues simples.
<b>Direction</b>	Direction hydraulique à double circuit.
<b>Freinage</b>	Frein de service: pneumatique, à double circuit, agissant sur toutes les roues, ABS. Frein de stationnement: cylindres de frein à ressort sur les essieux 2 et 3. Frein continu: frein sur échappement, soupape d'étranglement continu.
<b>Installation électrique</b>	Système 24 V.
<b>Cabine biplace</b>	Cabine en tôle d'acier, à suspension élastique, vitrage en verre de sécurité, instruments de commande et de contrôle, siège conducteur suspendu à air et chauffant, siège passager non-suspendu, volant réglable en hauteur, rétroviseurs extérieurs chauffants, girophare.

## Partie supérieure

<b>Flèche principale</b>	Flèche de base et 4 éléments télescopiques, en tôle d'acier de construction à grains fins, profil Demag à haute résistance, télescopage avec charge partielle.
<b>Contrepoids</b>	7,5 t fixé à la partie supérieure.
<b>Installation hydraulique</b>	Entraînement par moteur châssis, 1 pompe à débit variable du type à pistons axiaux et 1 pompe à débit constant, permettant 3 mouvements simultanés et indépendants.
<b>Treuil de levage</b>	Moteur hydraulique à pistons axiaux et à débit constant, tambour avec réducteur à planétaires, frein à pédal et frein multi-disque à ressorts.
<b>Orientation</b>	Moteur hydraulique à pistons axiaux avec réducteur à planétaires, frein à ressorts.
<b>Relevage de flèche</b>	1 vérin différentiel, descente contrôlée au moyen d'un clapet de freinage automatisé.
<b>Cabine tourelle</b>	Cabine spacieuse et confortable, tout en acier, avec porte coulissante, large pare-brise relevable, inclinable 20°, fenêtre de toit en verre blindé, instruments de commande et de contrôle des mouvements de la grue, projecteur de travail. Chauffage à eau indépendant du moteur et interrupteur à minuterie, contrôlé par thermostat. Essuie-glace à marche intermittente et lave-glace.
<b>Dispositifs de sécurité</b>	Limiteur de couple de charge électronique avec indicateurs digitaux pour la charge suspendue et nominale, la longueur et l'angle de la flèche et la portée, indicateur intégré de la séquence de télescopage en pourcentage. Limiteurs de fin de course haut et bas, soupapes de sécurité et limiteurs de pression.
<b>Servo-commande hydraulique</b>	Commande hydraulique par leviers à rappel automatique.

## Equipements optionnels

<b>Entraînement / direction</b>	6 x 6 x 6 + conduite du châssis depuis la cabine tourelle.
<b>Roues et pneumatiques</b>	16.00 R 25, 20.5 R 25 (NB: Augmentation de poids et largeur!)
<b>Accouplement de remorque</b>	Capacité de 12 tonnes ou 19 tonnes, avec têtes d'accouplement de frein pneumatique.
<b>Treuil II</b>	Moteur hydraulique à pistons axiaux et à débit constant, tambour avec réducteur à planétaires et frein multi-disque à ressorts (permettant de passer au travail sur rallonge sans changement de mouflage). Montage en utilisation d'une grue auxiliaire.
<b>Rallonge de flèche</b>	Repliable sur le côté, en 1 ou 2 éléments, de 9,2 m ou 17,6 m, inclinaison 0°, 20° et 40°.
<b>Contrepoids supplémentaire</b>	2,0 t.
<b>Equipement levage lourd</b>	2 poulies accessoires en tête de flèche pour lever des charges supérieures à 34,4 t.
<b>Suspension</b>	Régulation de niveau.
<b>Potence levage lourd</b>	Longueur 1,20 m, 3 poulies, pour levages en atelier.
<b>Dispositif de montage pour contrepoids suppl.</b>	
<b>Ralentisseur électrique</b>	

# Zeichenerklärung Key Légende



Gegengewicht · counterweight · contrepoids

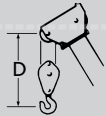


Tragfähigkeiten, abgestützt · Lifting capacities on outriggers · Capacités de levage sur stabilisateurs · 360°



frei auf Rädern, 0° nach hinten · free on wheels, 0° over rear · sur pneus, 0° sur l'arrière

„D“



**WIMAK**  
SALE & RENTAL

[MAIN MENUE](#)

[Inhalt](#)

[Contents](#)

[Contenu](#)