

SL-600 II SUPERBOOM.

ラフター

【主要諸元】

●クレーン部

名 称	51ton吊りラフタークレーン
型 式	KR-50H-L2

●クレーン性能

最大定格積荷重	10.0mブーム 51,000kg×2.9m (12本掛)
	16.6mブーム 30,000kg×4.5m (7本掛)
	23.2mブーム 20,000kg×6.0m (5本掛)
	29.8mブーム 12,000kg×9.0m (4本掛)
	36.4mブーム 11,000kg×9.0m (4本掛)
	39.0mブーム 9,000kg×10.0m (4本掛)
	43.0mブーム 7,000kg×11.0m (4本掛)
	8.3mジブ 3,500kg×7'7" (1本掛)
	13.2mジブ 2,500kg×7'9" (1本掛)
	ルースターシブ 4,500kg (1本掛)

ブーム長さ	10.0m～43.0m
ジブ長さ	8.3m～13.2m
最大地上揚程	43.8m (ブーム)
	57.1m (ジブ)

巻上ロープ速度	主巻 145m/min (5層目)
	輔巻 137m/min (4層目)
フック速度	主 (ロープ掛数12) 12.0m/min (5層目)
	輔 (ロープ掛数1) 137.0m/min (4層目)
ブーム起伏軌面	0°～82°
ブーム上げ時間	0°～82°/50sec
ブーム伸長時間	10.0m～43.0m/124sec
旋回速度	1.9min ⁻¹ (rpm)
旋回後退半径	3.640mm

●上部旋回体の装置及び構造

ブーム形式	箱型2段油圧伸縮式 (2・3段同時、4・5・6段同時)
ジブ形式	2段式 (2段目油圧伸縮式)
油圧装置	油圧無段給油式 (オンセット0°～60°)
ブーム伸縮装置	油圧シリンダー (3本) 及びワイヤロープ併用
ブーム起伏装置	油圧シリンダー直伸式、圧力補償付流量調整器付
巻上装置	シングルワインチン2巻、油圧モータ駆動、バックハブ・平歯車2段減速式、自動ブレーキ付、圧力補償付流量調整器付
旋回装置	油圧モータ駆動・遊星歯車減速機付 (ネガティブブレーキ内蔵) フリー・ロック切換式、高低速切換式
旋回サークル	ボールベアリング式
形式	全油圧柱型 (フット・バーチカルシリンダー一体型)
アウトリガ	7,600mm (最大張出)
装置	6,500mm (中間張出)
	5,400mm (中間張出)
	4,300mm (中間張出)
	2,600mm (最小張出)
ワイヤロープ	主巻 SwS(48)×6×WS(31) φ18mm×235m
	輔巻 IWR(6)×WS(31) φ18mm×125m

●油圧装置

油圧ポンプ	2速可変プランジャ型、2速可変プランジャ型
油圧モータ	巻上用 アキシナルプランジャ型 旋回用 アキシナルプランジャ型
コントロールバルブ	マルチバルブ自動復元式 (圧力補償付流量調整器付)
シリンダー	ダブルアクティング式
オイルリザーバ容量	690L

●安全装置

●標準装置	ACS (過巻防止装置・音声警報装置付)、旋回自動停止装置、ブーム起伏停止装置、ブーム伸長停止装置、作業範囲制限装置、アウトリガ後退自動検出装置、ブーム自然倒防止装置、過巻防止装置、ドラムロック装置、ドラムホールド安全装置、自動ブレーキ装置、圧力安全装置、油圧安全弁、アウトリガロック装置、旋回ロック装置、旋回警告灯、作動油オーバーヒート警報装置、作動油フィルタ目玉目玉警報装置
-------	---

●標準装置

●キャブ装備	除塵機能付エアコン、オイルクーラー、作業灯、ドラム回転指示装置
--------	---------------------------------

●オプション装置

●標準装置	フルアジャスタブル・サスペンション (ヘッドレスト、アームレスト付)、パワーウインドウ (閉め忘れ防止スイッチ付)、ネット&ケルボックス、関矢付フロント&リアワイパー (ウォッシャー付)、ワンテーパー、時計付HAM/FMカセットデッキ、シガーライター、ステップランプ、決速器、プロテクト
●オプション装置	ウインチ確認カメラ、テレビ放送受信装置、ACS外部表示装置、拡声器、ドアバイザー

●キャリア部

●走行性能	最高速度 49km/h 発電能力 0.60 (tanθ) 最小回転半径 11.2m (2輪偏向) 6.44m (4輪偏向)
●寸法・重量	全長 12.630mm 全幅 3.000mm 全高 3.640mm 軸距 5.300mm 前輪 2.410mm 後輪 2.410mm 乗車定員 1人
●重量	全重量 39,626kg 車両自重 19,735kg 運転時重量 19,900kg

●エンジン (国土交通省排出ガス2次規制対応)

エンジン名称	三菱6D24-TLE2A (インタークーラーホ付)
エンジン型式	6気筒水冷4サイクル 直接噴射式ディーゼルエンジン
総排気量	11,945L
最大出力	243kW / 2,200min ⁻¹ (330PS / 2,200rpm)
最大トルク	1245N·m / 1,500min ⁻¹ (127kg·m / 1,500rpm)

●下部走行体の装置及び構造

走行駆動形式	フルタイム4輪駆動 (4X4)
トルクコンバタ形式	3要素 1段 (自動ロックアップクラッチ付)
変換形式	全自動及び手動減速式 (トランスファーデファレンシャル付)
変速機	前進6段 後退2段
車軸形式	前輪 全浮動式 後輪 全浮動式
懸架装置	前輪 ハイドロニューマチックサスペンション (油圧ロックシリンダー付) 後輪 ハイドロニューマチックサスペンション (油圧ロックシリンダー付)
ブレーキ装置	主軸 2車輪空気圧油混合式 4輪ディスクブレーキ (ダブルキャリパー) 制車機 機械式・複車輪制動内蔵式
補助	積貫ブレーキ (電子制御によるトルクコンクアップ同時制御方式) 油圧式リターダ、作業用補助制動装置
ホールド	全油圧パワーステアリング 逆ステアリング補正機構付
スプリング装置	前輪、カウンタ、クラブ、後2輪、前後輪独立 (5モード) (リヤステ自動ロック機構付)
タイヤサイズ	前輪 505 / 95 R25 183E ROAD 後輪 505 / 95 R25 183E ROAD
燃料タンク容量	300L
バッテリー	12V (120-150AH) X2

●安全装置

●標準装置	緊急用かじ取装置、後輪スプリングロック装置、ミスシフト防止装置、ブレーキ油漏警報装置、作業用補助制動装置、サスペンションロック装置、オーバースピード警報装置、電動制動リミッター、ブーム右側 (リーヒータ) 付、ラジエータ油温警報装置、エアフィルタ目玉目玉警報装置、左方確認カメラ
-------	---

●標準装置

●オプション装置	警中給油装置、バイパスフィルター
----------	------------------

●オプション装置

●標準装置	後方確認カメラ
-------	---------

●オプション装置

●標準装置	後方確認カメラ
-------	---------

●オプション装置

●標準装置	後方確認カメラ
-------	---------

●オプション装置

●標準装置	後方確認カメラ
-------	---------

●オプション装置

●標準装置	後方確認カメラ
-------	---------

●オプション装置

●標準装置	後方確認カメラ
-------	---------

●オプション装置

●標準装置	後方確認カメラ
-------	---------

●オプション装置

●標準装置	後方確認カメラ
-------	---------

●オプション装置

●標準装置	後方確認カメラ
-------	---------

●オプション装置

●標準装置	後方確認カメラ
-------	---------

●オプション装置

●標準装置	後方確認カメラ
-------	---------

●オプション装置

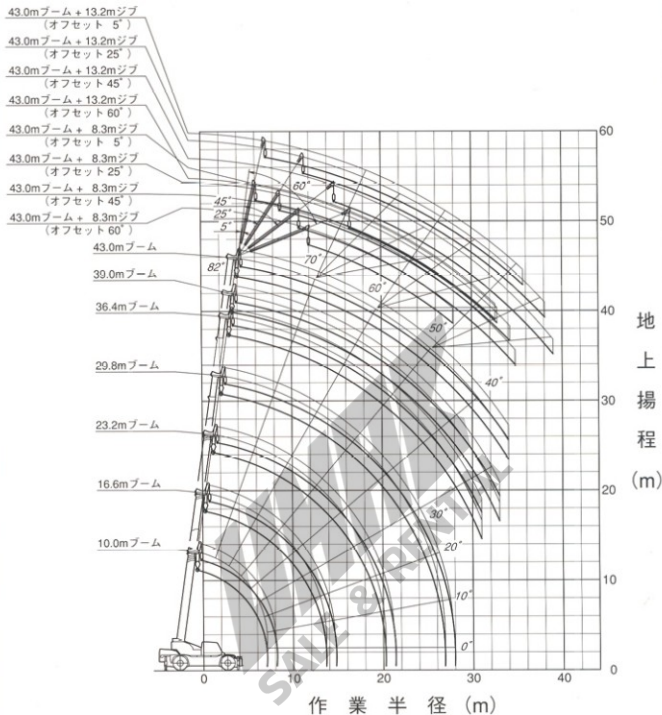
●標準装置	後方確認カメラ
-------	---------



注意事項

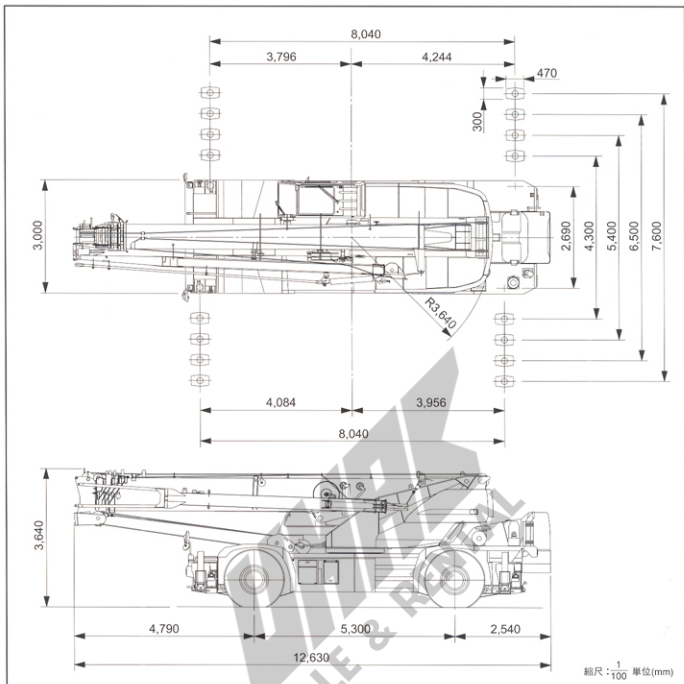
- 走行時はフックを所定の位置に格納してください。
- 道路の走行には、道路法による通行の許可と道路運送車両法による保安基準の緩和が必要です。
- 道路の走行には、大型特殊免許が必要です。
- くい打機およびくい機等の建設機械として使用する場合は、労働安全衛生法による車両系建設機械運転技能講習が必要です。
- 本機の使用にあたっての注意事項は、取扱説明書をよく読んで正しくお使いください。
- 本カタログに記載されております性能ならびに仕様は、改良などによりお断りいたします。また、仕様および構造等の変更がなされる場合があります。ご了承ください。

作業半径揚程図



注意事項

- 1) 本図はブーム、ジブのたわみを含んでいません。
- 2) 本図はアウトリガ最大張出（全開）のものです。



※本カタログに記載されております性能ならびに仕様は、改良などによりお届けいたします製品と異なる場合がありますので、あらかじめご了承ください。

お問い合わせは…



品質保証の国際規格 (ISO 9001) の認証を取得しています。

KATO 株式会社 **加藤製作所**

本社/〒140-0011 東京都品川区東大井1丁目9番37号

☎ 03(3458)1111番(大代表)

ホームページアドレス

<http://www.kato-works.co.jp>

C01411

5.2002-3000(TD)1

6.2006-500(TD)1-4-1