

KATO

《全油圧式》トラッククレーン

NK-3000

国情に最もマッチした
国産最大
《全油圧式》トラッククレーン

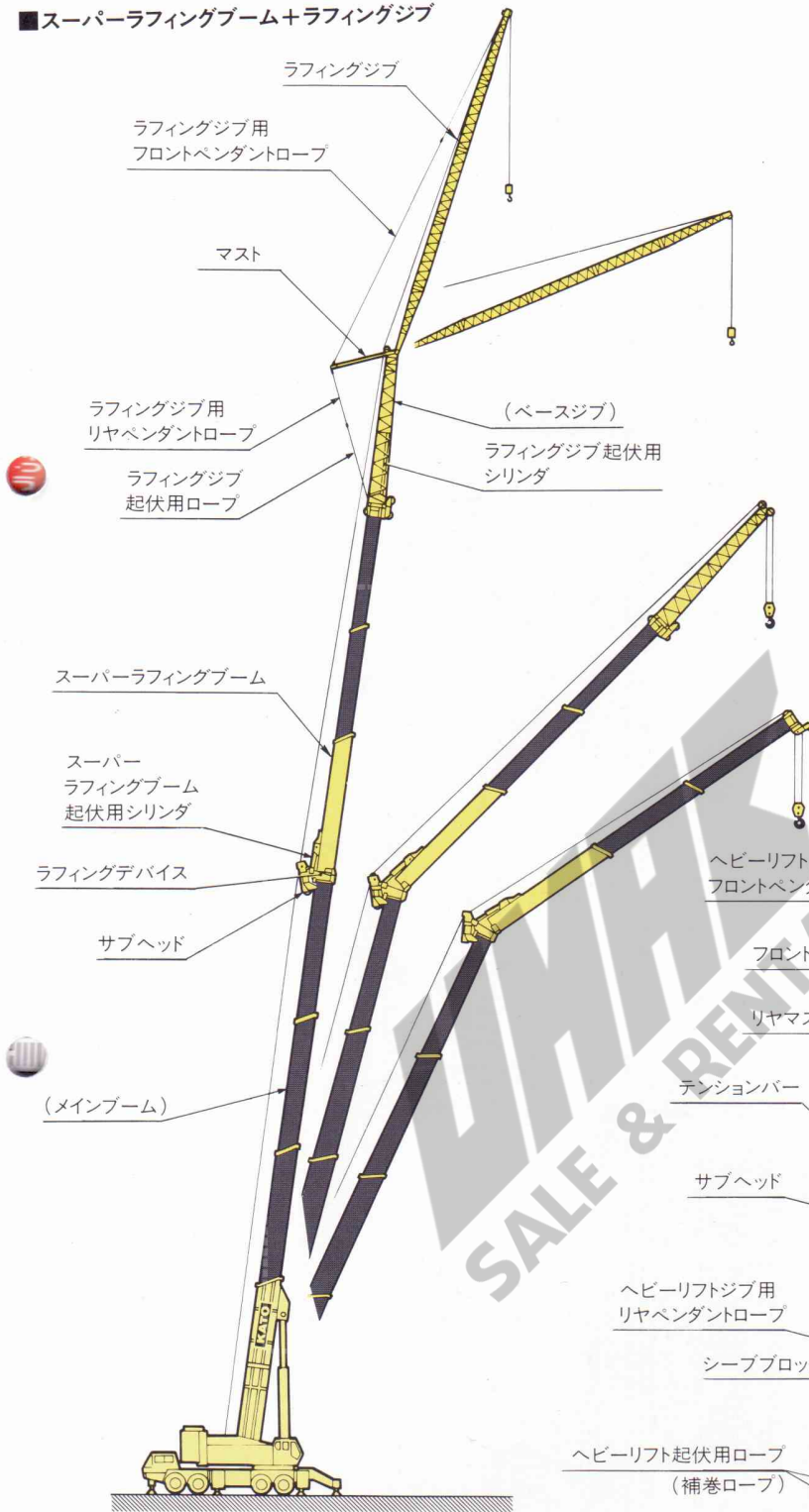


KATO WORKS CO.,LTD.

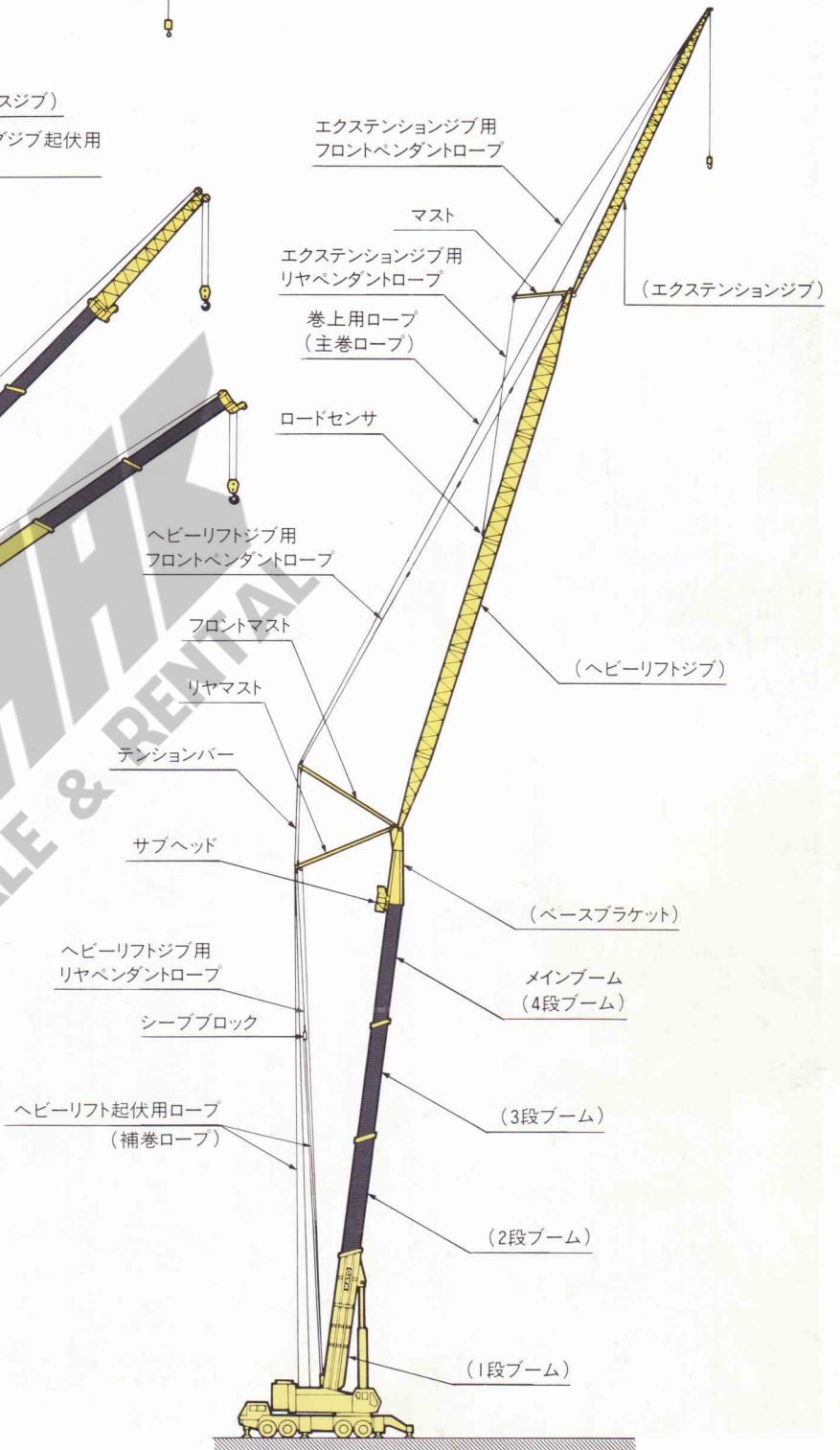


■名称

■スーパーラフィングブーム+ラフィングジブ



■ヘビーリフトジブ+エクステンションジブ





時を超えて、KATOの先進技術のすべてを投入 国産最大、超大型全油圧式トラッククレーン



剛性にすぐれた頑強なブーム! 比類なき作業性能を発揮

● 剛性にすぐれ、強靱でたわみの少ない新構造のブームは、伸縮ストロークの長い4段油圧式を採用。伸縮スピードも早く、超大型クレーンにもかかわらずスピーディな作業が行なえます。

国内はもとより世界でも初!! スーパーラフィングブーム

狭い作業空間での高揚程作業に 抜群の威力を発揮

● 国内はもとより、世界でも初めてのスーパーラフィングブームをカトウの独自の技術と先進技術を結集して開発。メインブームの先端に10.5~25.5mまで伸縮が自在で、さらに1°~30°まで無段階に起伏するスーパーラフィングブームをセットすることにより、超大型クレーンにもかかわらず、狭い作業空間での高所作業がスピーディに効率良く作業が行なえます。

● また、スーパーラフィングブームの先端に、10°~60°まで無段階に起伏できるラフィングジブを接続することにより、狭い現場での高揚程、接近作業に一段と強力な威力を発揮します。

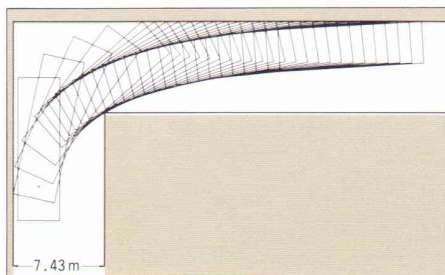
超重量物をさらに高く、遠くへ!

強力なヘビーリフトジブとエクステンションジブ ビル越作業、高所作業、重量物作業に 抜群の威力

● 重量物作業用のヘビーリフトジブには、18m・36m・45mがあり、さらに高所作業用のエクステンションジブには、15m・25mがそれぞれ用意されています。しかも無段階に起伏することができますので橋梁工事、プラント建設、などの重量物荷役やビル越し、工場越し、鉄塔工事、屋上作業での、高揚程、接近作業、遠隔作業などの広範囲な作業が行なえます。

超大型にもかかわらず 小回り性に抜群

● 超大型にもかかわらず、極めてコンパクトなボディサイズに設計されていますので狭い現場内の移動が容易。しかも、道路走行はもとより直角道路でもスムーズな走行ができます。



狭い現場でスムーズな旋回

● 旋回後端半径は超大型クレーンにもかかわらず、極めて小さく設計されています。しかも装着するカウンターウエイトの種類によって6.3m(最大)、5.7m、5.1m、4.5mまでの旋回半径が得られますので、現場の状況や作業内容に応じてきめ細やかな対応ができます。



らくな姿勢で 作業性のよい可動式キャビン

● キャビンは、大型のチルト式を採用。さらに、側方・後方にスライド(振り出し)が可能。作業状態に応じてブームの状況確認に最適な操作姿勢が得られ、効率の良い作業が行なえます。



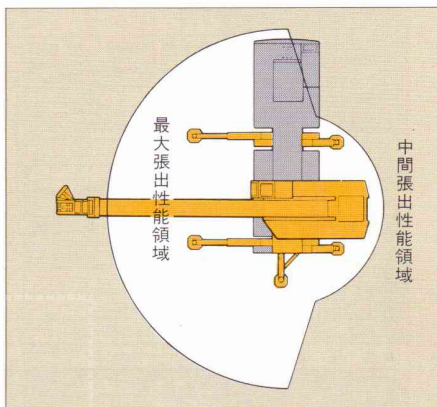
公道走行条件

● 本機は公道を走行する場合、旋回体、ブームおよびリヤジャッキ等を別送し台車のみで走行しなければなりません。



アウトリガの張り出し状態を検知し 作業を安全に制御する「ACS制御」

● 左右のアウトリガの張出幅が異なる場合も、張出幅に応じた最大の性能が自動的に得られるようACS[®]が制御しており、すべての旋回方向における吊上性能が無駄なく発揮されます。

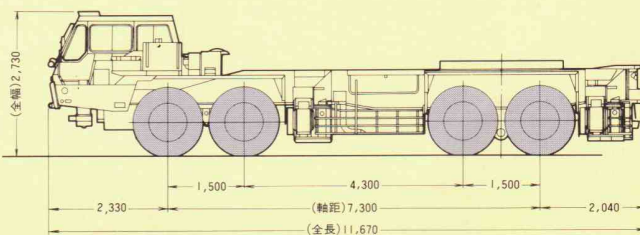
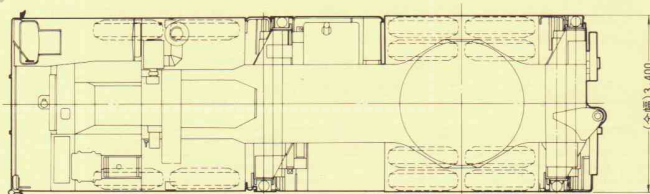


確かな作業性能を発揮 大きな作業量を約束

● アウトリガの張り出し幅が8.4m、7m、5.8mの3段階に設置できますので、作業状態や現場状況に応じてセットができ、重量物作業、高揚程作業も安心して行なうことができます。

● さらに、機体の安定性を計るため、ミッドサポートを設け、アウトリガにかかる接地圧を分散するように、特殊設計されていますので、制約の多い現場でも各種の作業状態に応じて安全な作業が行なえます。

走行姿勢(台車)



【主要諸元】

■クレーン部

型 式	カトウNK-3000型全油圧式トラッククレーン	
●クレーン容量		
メインブーム	13mブーム	200.0ton×4.5m
	22mブーム	160.0ton×5.0m
	40mブーム	70.0ton×9.0m
	12.2ton×36.0m(最大作業半径)	
最大地上揚程		41.0m(70ton)
ヘビーリフトジブ	18mヘビーリフトジブ	100.0ton×8.0m
	45mヘビーリフトジブ	27.0ton×22.0m
	4.6ton×65.0m(最大作業半径)	
最大地上揚程		90.0m(12.8ton)
エクステンションジブ	45m+15mエクステンションジブ	8.3ton×30.0m
	5.5ton×60.0m	
	45m+25mエクステンションジブ	4.3ton×35.0m
	2.3ton×85.0m(最大作業半径)	
最大地上揚程		112.0m(3ton)
●エンジン		
製造業者名	ニッサンディーゼル工業	
型 式	直接噴射式ディーゼルエンジン	
機 械 名 称	RE804	
定 格 出 力	260ps/1950rpm	
最 大 ト ル ク	100kgf-m/1400rpm	
●油圧装置		
ポン プ	可変容量プランジャポンプ	
コントロールバルブ	パイロットコントロール多連弁(圧力補償付流量調整弁付)	
●ブーム		
箱型4段全油圧伸縮		
長 さ 13m~40m		
起伏範囲 -1.8°~83°		
●ジブ長さ		
ヘビーリフトジブ	5.65m(固定部)+18m	(起伏部)
	5.65m(固定部)+27m	(起伏部)
	5.65m(固定部)+36m	(起伏部)
	5.65m(固定部)+45m	(起伏部)
エクステンションジブ	5.65m(固定部)+[45m+15m]	(起伏部)
	5.65m(固定部)+[45m+25m]	(起伏部)
●フック		
200ton(24本掛)、70ton(7本掛)		
20ton(2本掛)、10ton(1本掛)		
●カウンタウエイト		
70ton、45ton、20ton 選択式		
●アウトリガ		
油圧垂直支持式(フロントジャッキ、リヤジャッキ付)		
張出幅 8.4m、7m、5.8m 3位置		
●安全装置		
ACS(全自動過負荷防止装置)、アウトリガ張出幅自動検出装置、旋回位置検出装置、ブーム自然降下防止装置、過巻防止装置、ドラムロック装置、ドラムホールド安全装置、ドラム回転計、自動ブレーキ装置、油圧安全弁、アウトリガロック装置、角度指示器		
●標準装置		
クレーンキャブ振出・テルト装置、ヒーター、クーラー、ラジオ		
●ウインチ直引能力		
フック 200ton(24本掛)、70ton(7本掛)		
20ton(2本掛)、10ton(1本掛)		

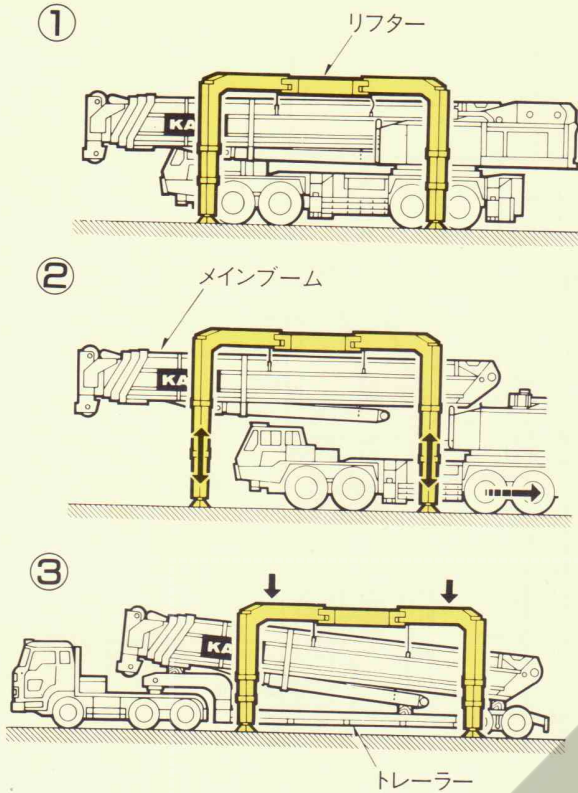
■キャリア部

型 式	日産ディーゼル P-KG67W	
全 長	11,670mm	
全 幅	3,400mm	
全 高	2,730mm	
車両総重量	37,380kg	
軸 距	1,500+4,300+1,500=7,300mm	
輪 距	前輪	2,830mm
	後輪	2,540mm
エンジン名称	日産ディーゼル RF10	
エンジン型式	水冷4サイクル V10	
総排気量	21.239ℓ	
最大出力	420ps/2200rpm(JIS)	
最大トルク	142kg-m/1400rpm(JIS)	
最大速度	65km/h	
登坂能力(tanθ)	0.40	
最小回転半径	11.8m	
燃料タンク容量	300ℓ	
タイヤ	前輪	14.00-24-24PR
	後輪	14.00-24-24PR
乗 員	2名	

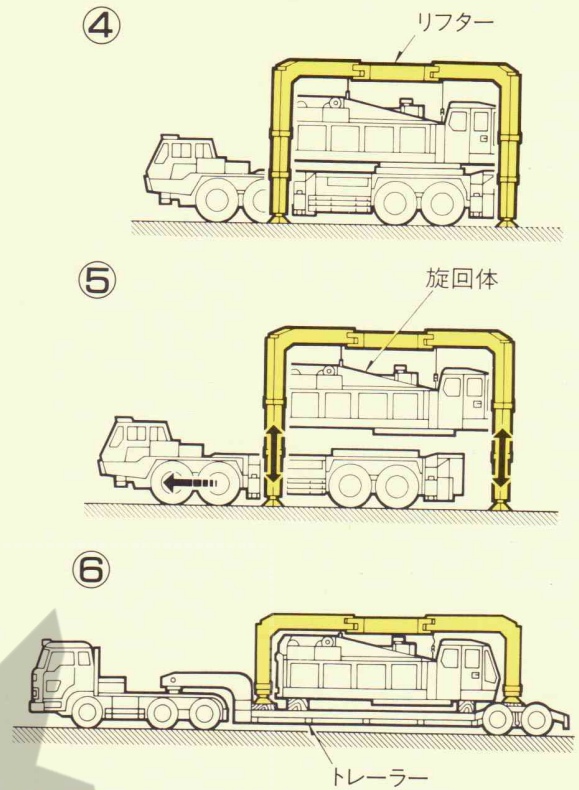
- 本機は公道を走行する場合、旋回体、ブームおよびリヤジャッキ等を別送し台車のみで走行しなければなりません。
- 本カタログに記載されております写真ならびに仕様は、改良などによりお届けいたします製品と異なる場合がありますので、あらかじめご了承ください。

■ 分解輸送

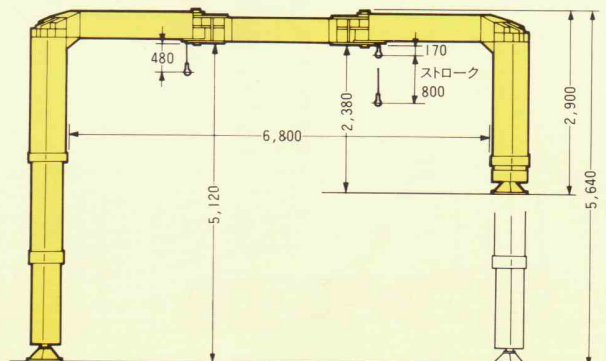
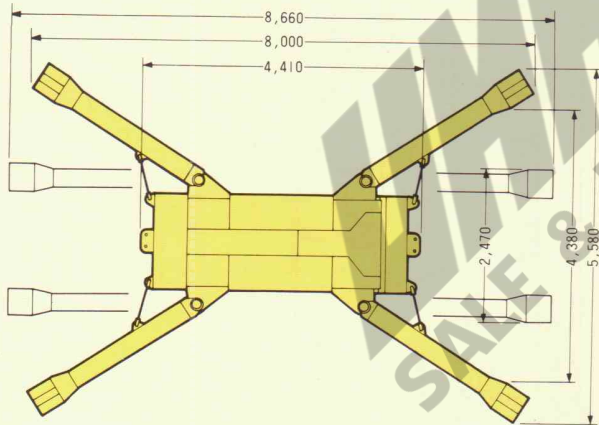
■ メインブームの分解



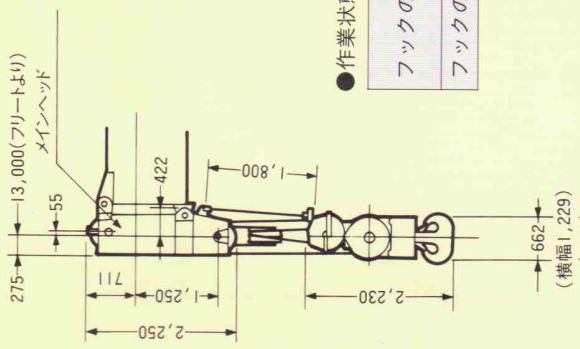
■ 旋回体の分解



■ リフター外観組立寸法

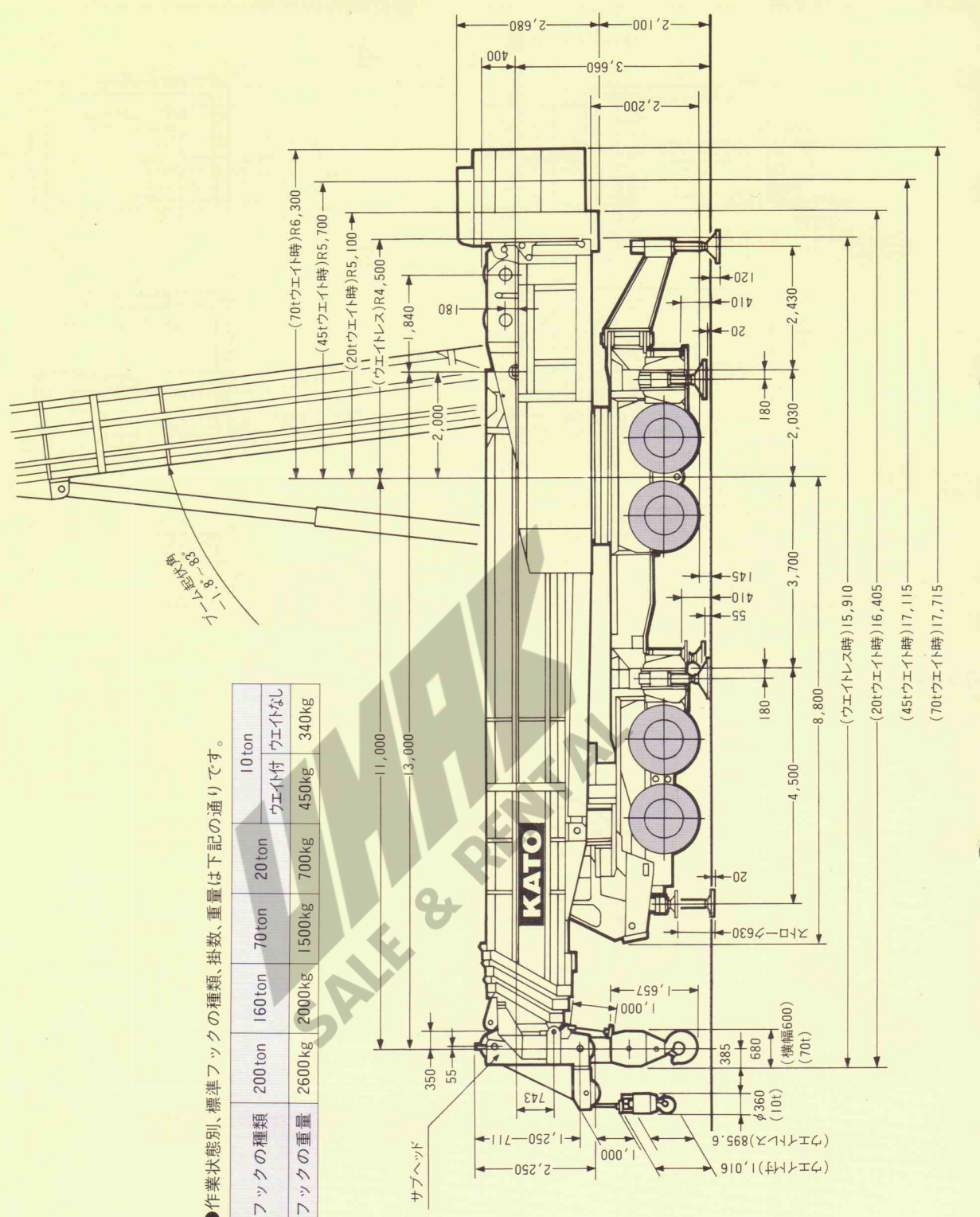


● 重量：8ton



●作業状態別、標準フックの種類、掛数、重量は下記の通りです。

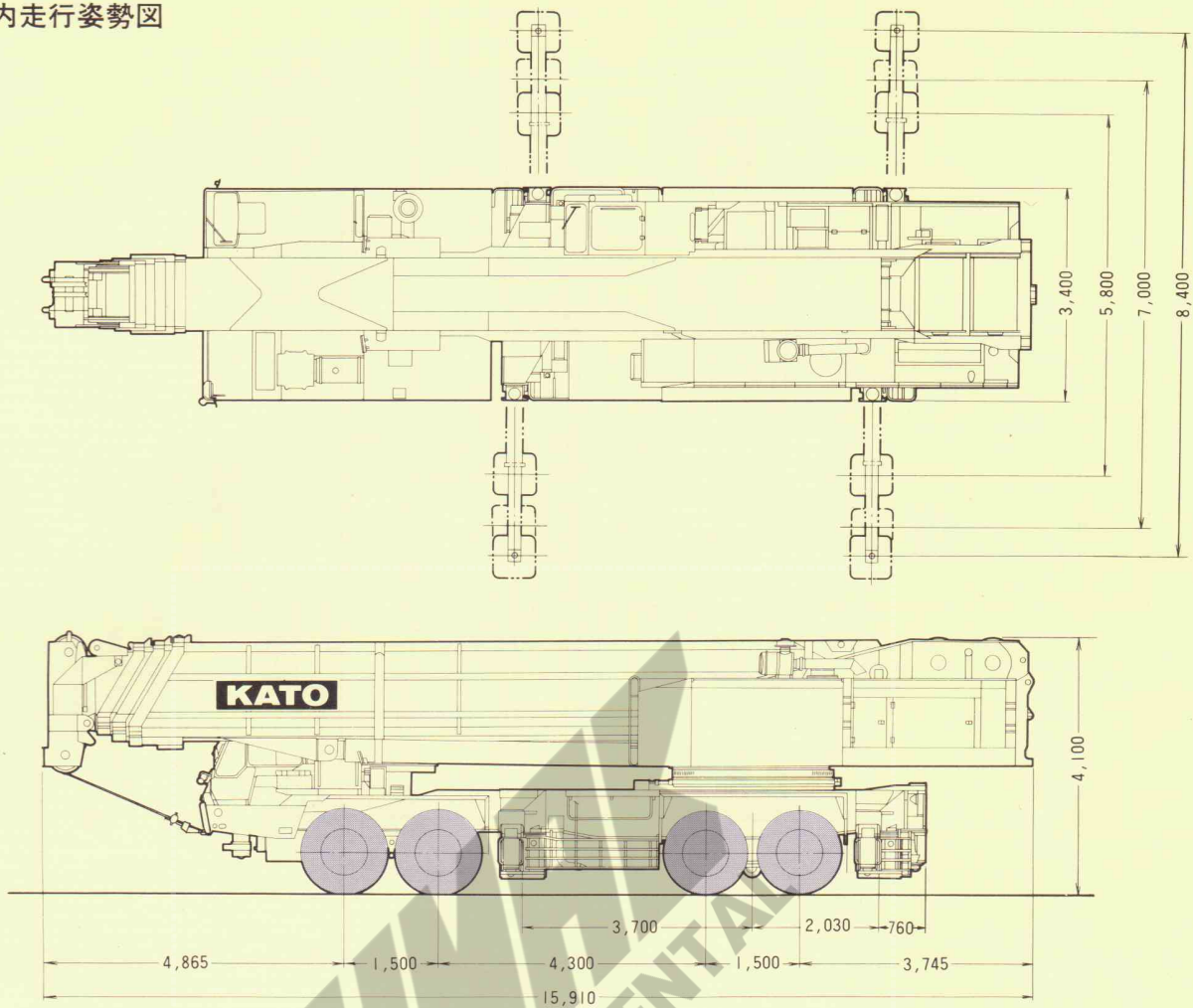
フックの種類	200ton	160ton	70ton	20ton	10ton
フックの重量	2600kg	2000kg	1500kg	700kg	450kg
	2600kg	2000kg	1500kg	700kg	450kg
	ウエイトなし	ウエイトなし	ウエイトなし	ウエイトなし	ウエイトなし



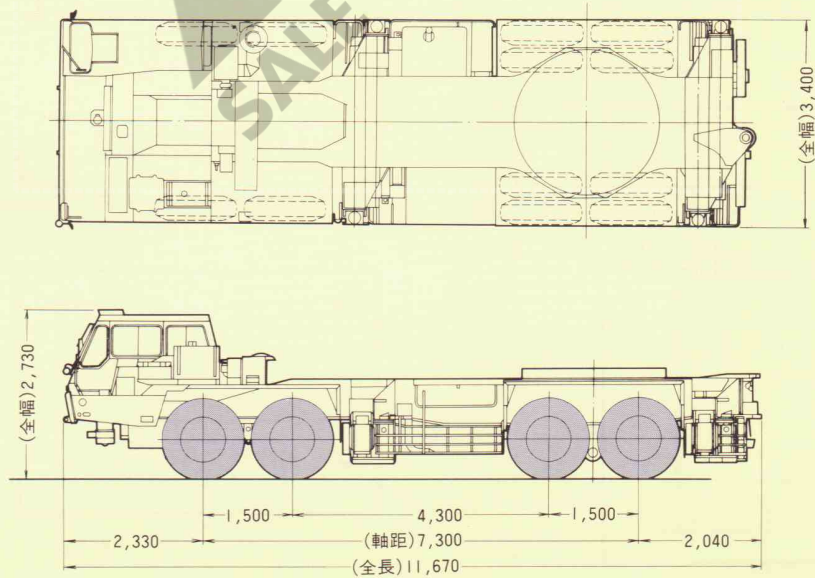
インーリフト吊钩

■構内走行姿勢外観寸法

構内走行姿勢図

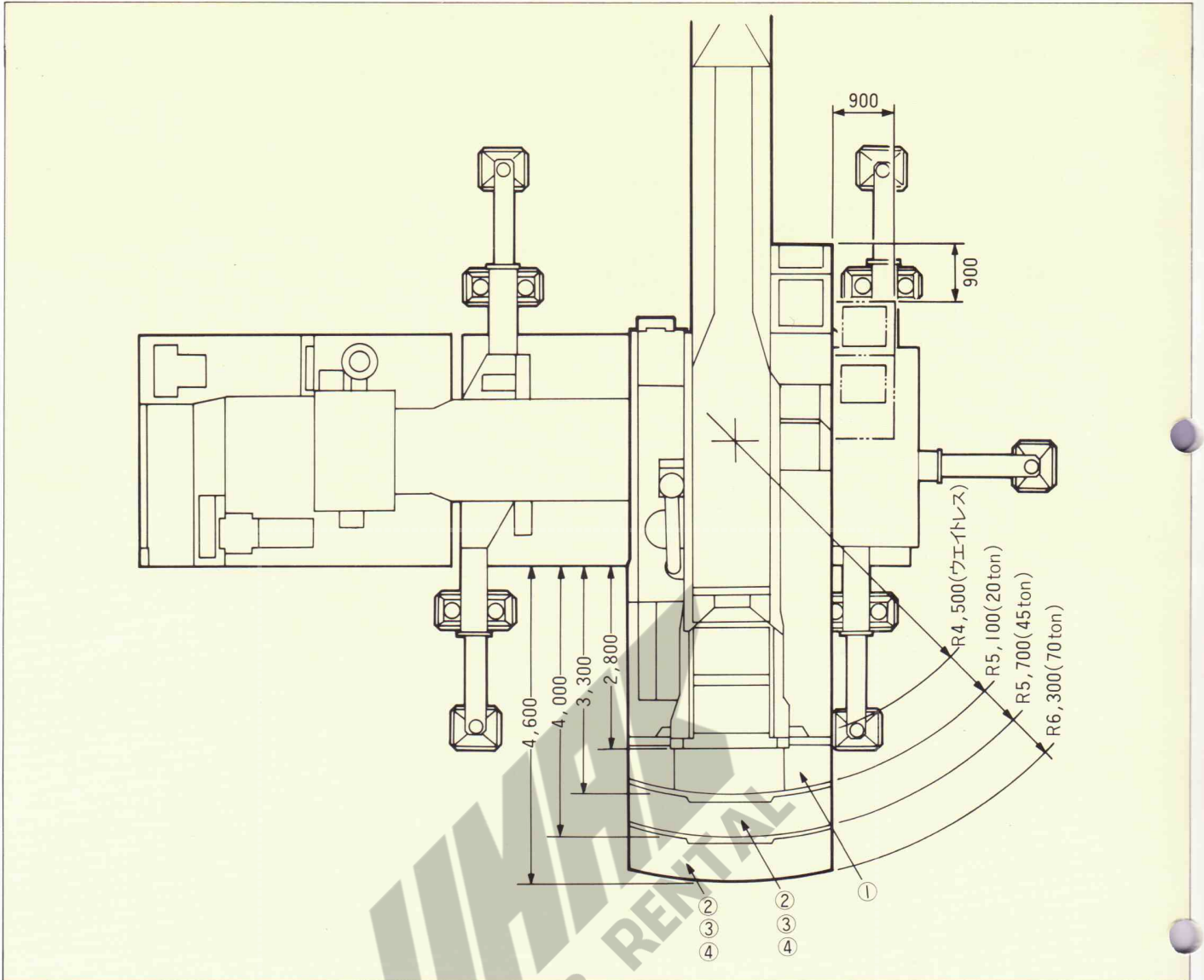


■クレーン用台車外観寸法

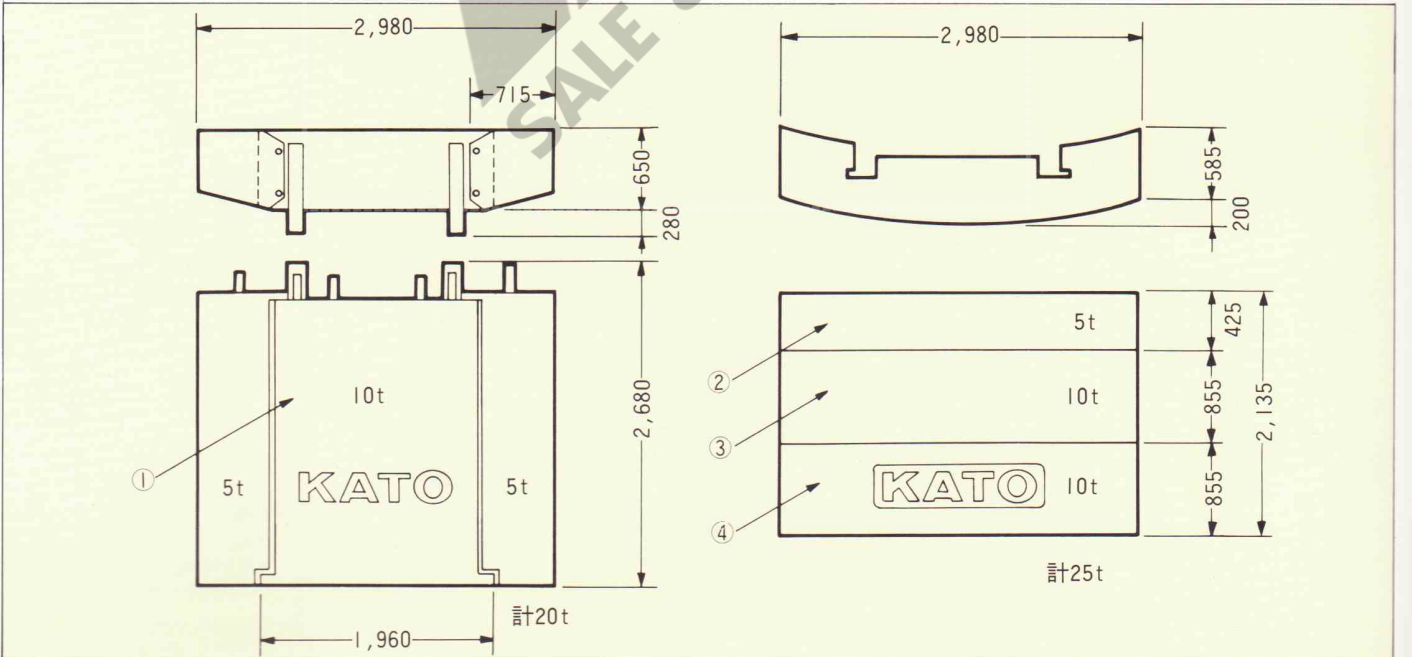


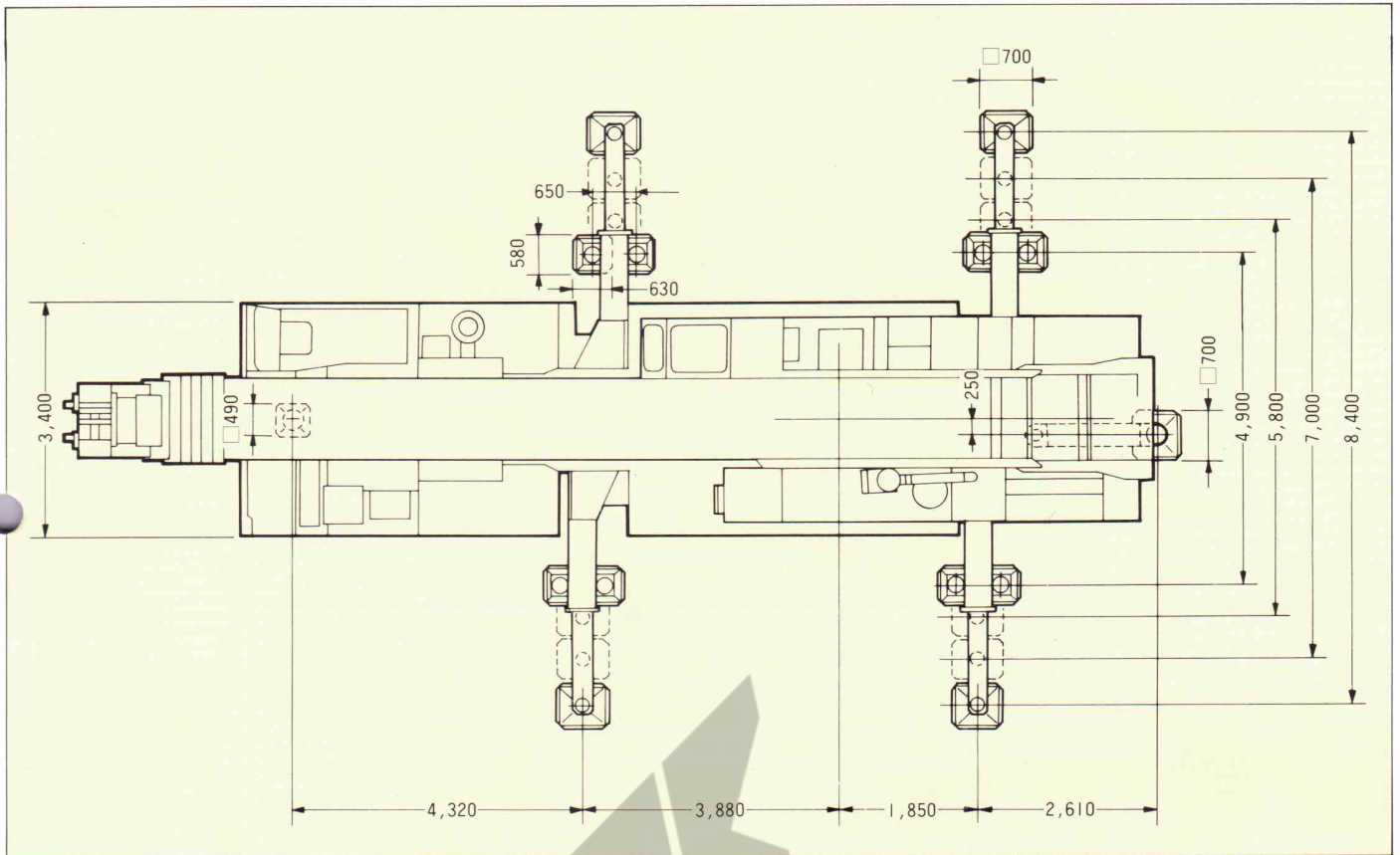
※本機は公道を走行する場合、旋回体、ブームおよびリヤジャッキ等を別送し台車のみで走行しなければなりません。

■外観寸法図

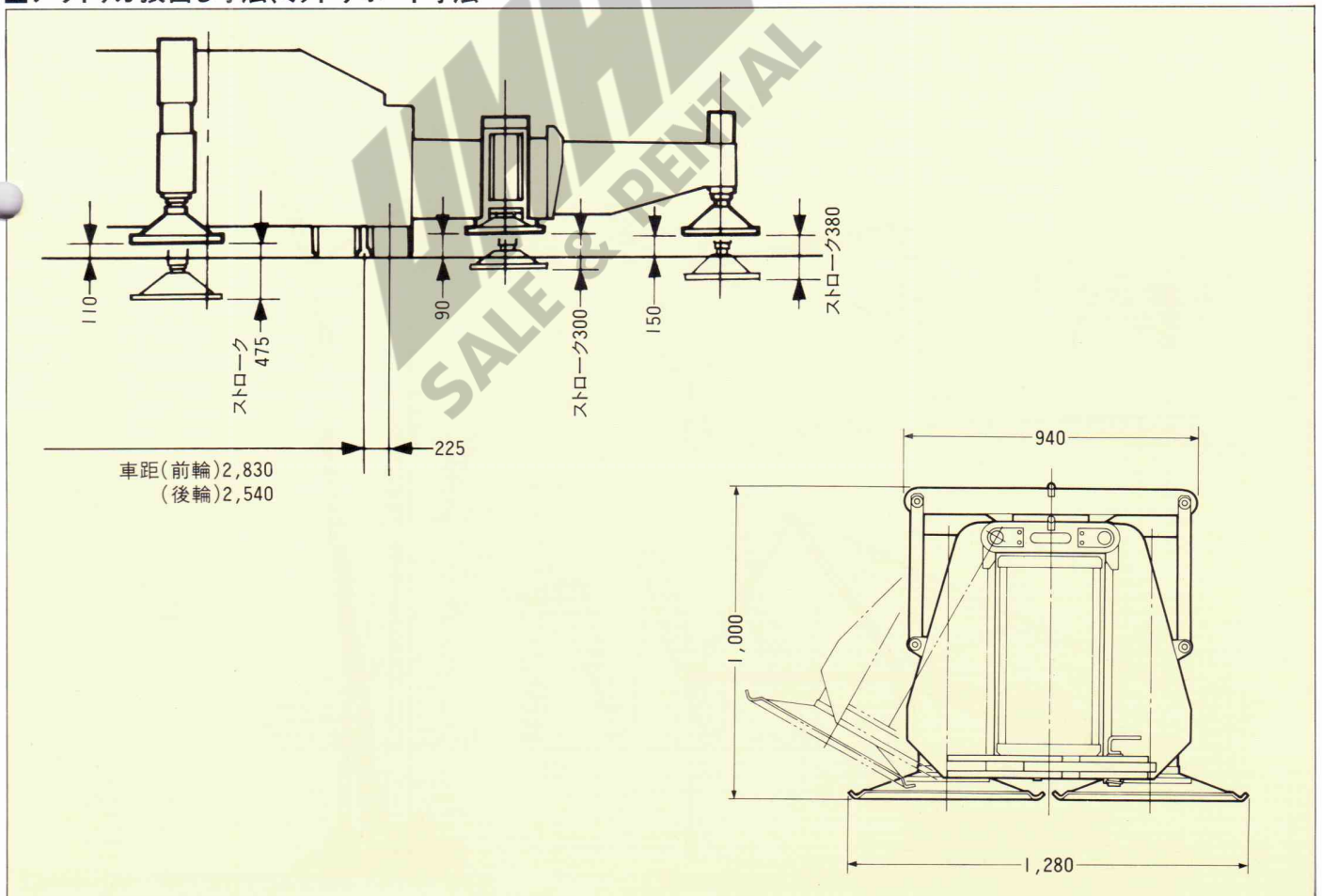


■外観寸法図

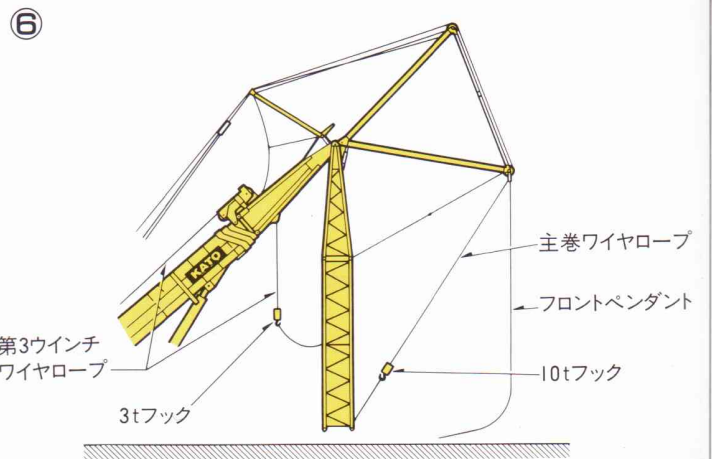
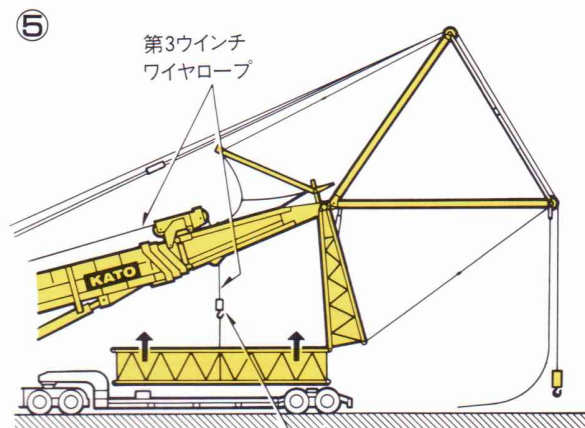
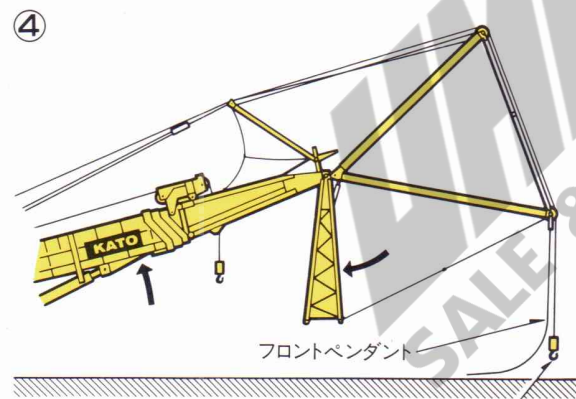
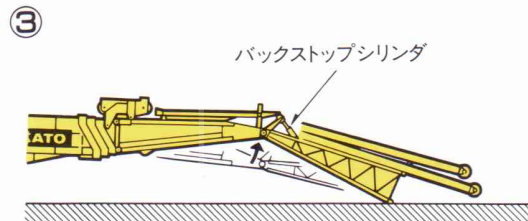
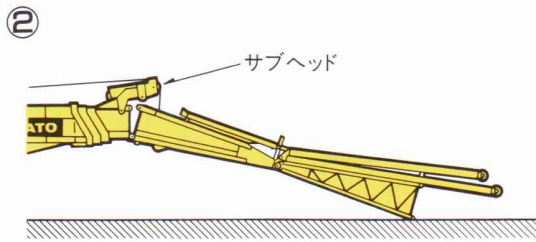
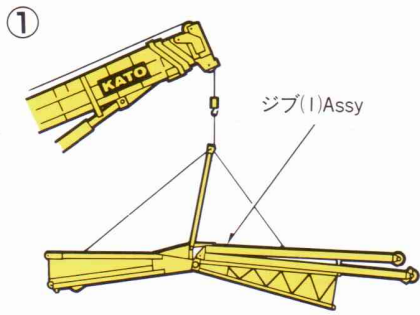




■アウトリガ張出し寸法、ミッドサポート寸法



■ヘビーリフトジブの組立

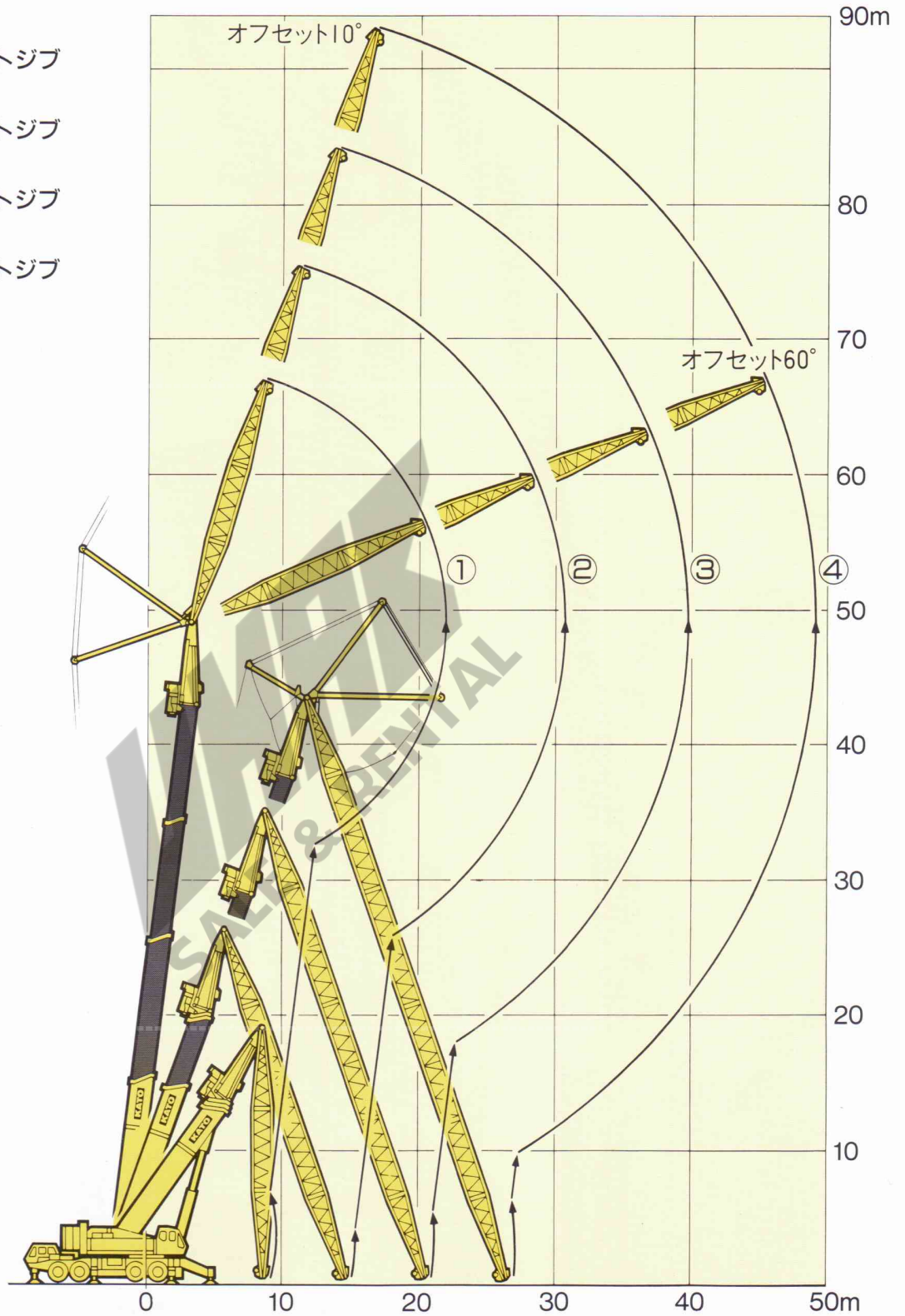


■ヘビーリフトジブ組立完成



■ヘビーリフトジブ起し作業図

- ④45m
ヘビーリフトジブ
- ③36m
ヘビーリフトジブ
- ②27m
ヘビーリフトジブ
- ①18m
ヘビーリフトジブ



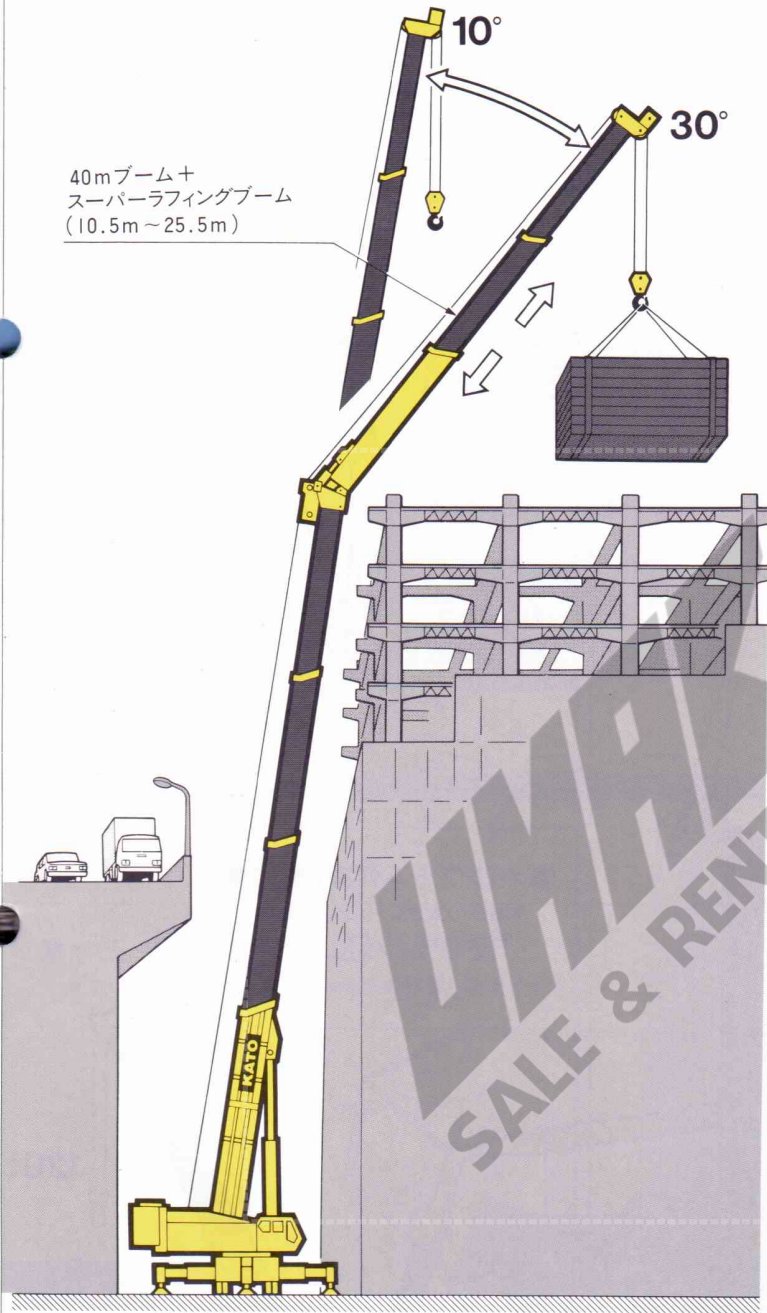


SALE &

■スーパーラフィングブーム作業

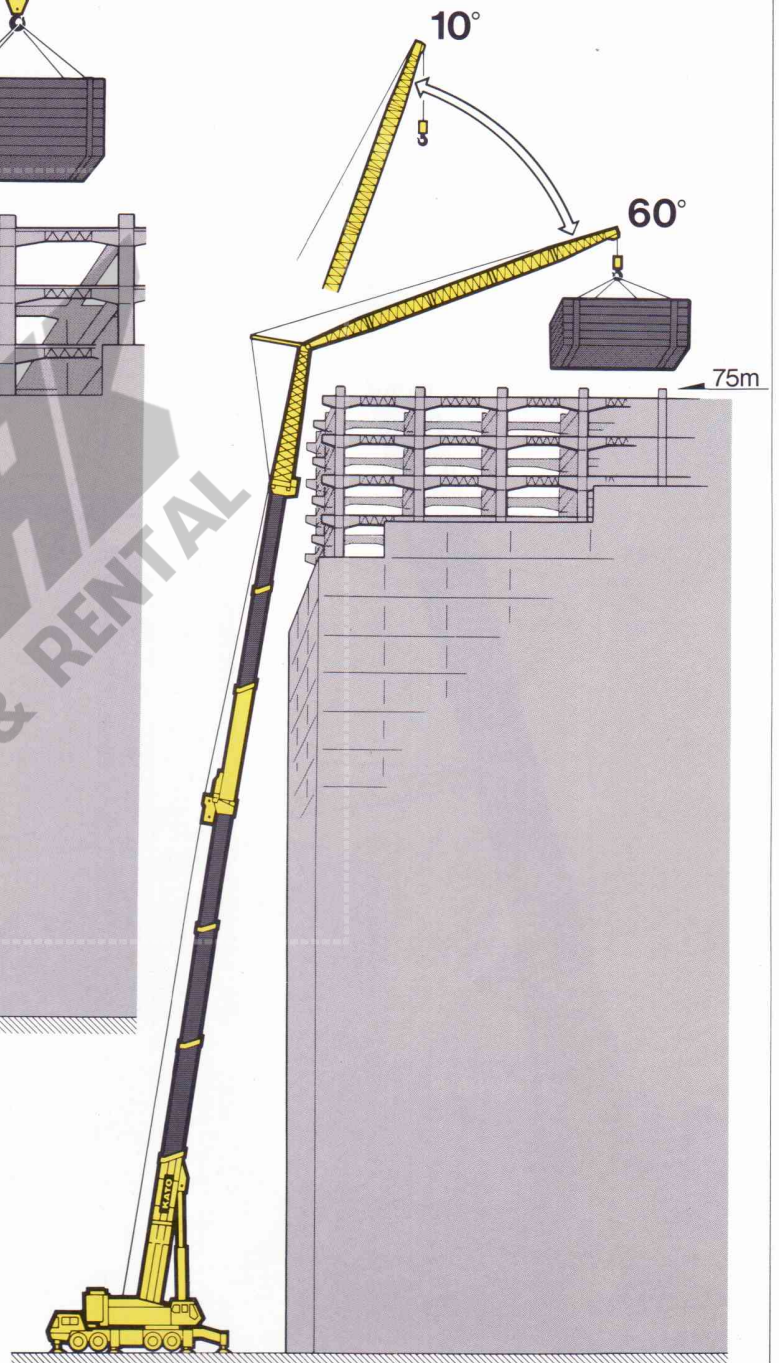
- 狭い作業空間でも自由な吊荷の移動を可能にしました。

40mブーム+
スーパーラフィングブーム
(10.5m~25.5m)



■スーパーラフィングブーム+ラフィングジブ作業

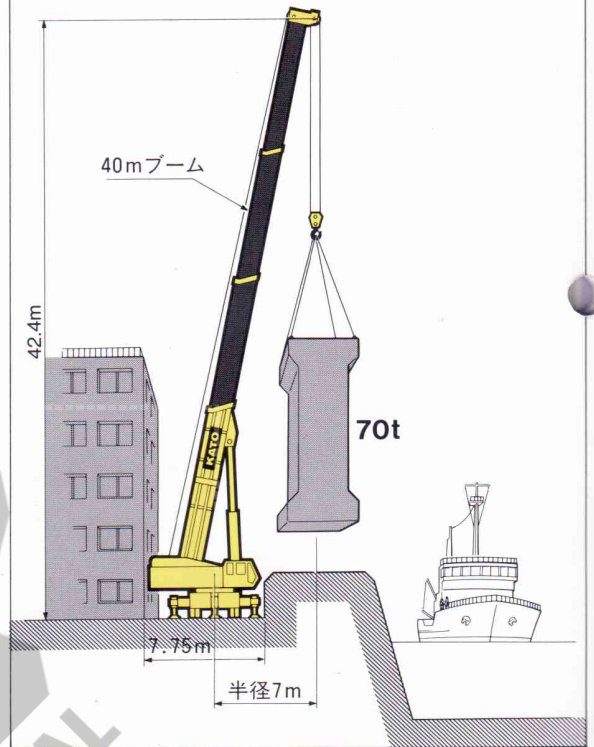
- スーパーラフィングブームの自由度にラフィングジブの高効率をプラス、高揚程作業はオールマイティ。





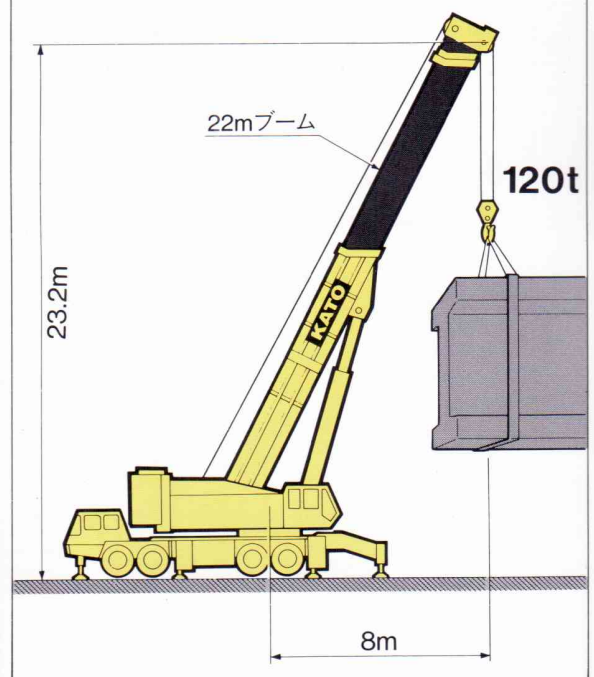
■最小設置幅(7.75m)

- 「7.75mの設置幅」は狭い作業現場で抜群の威力を発揮します。



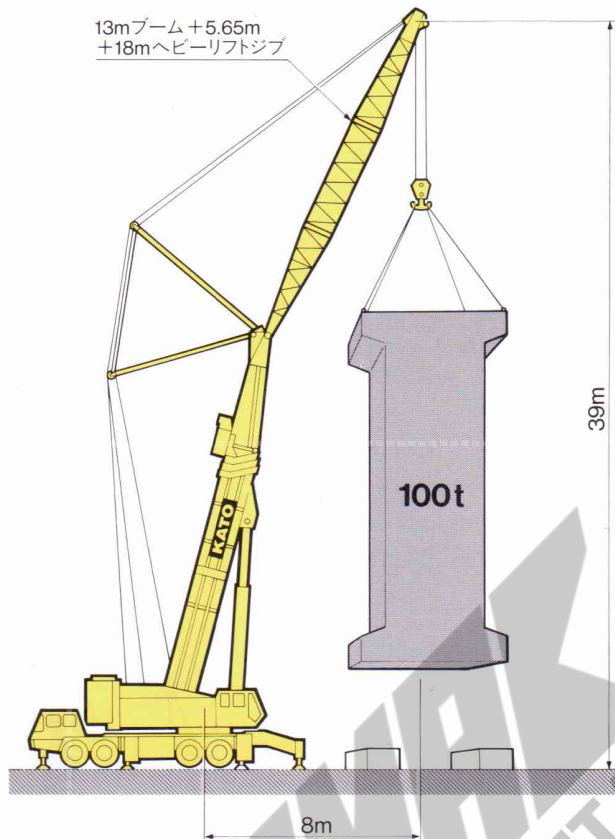
■メインブーム作業(重作業)

- 剛性の大きなメインブームはパワフルに重作業をこなします。



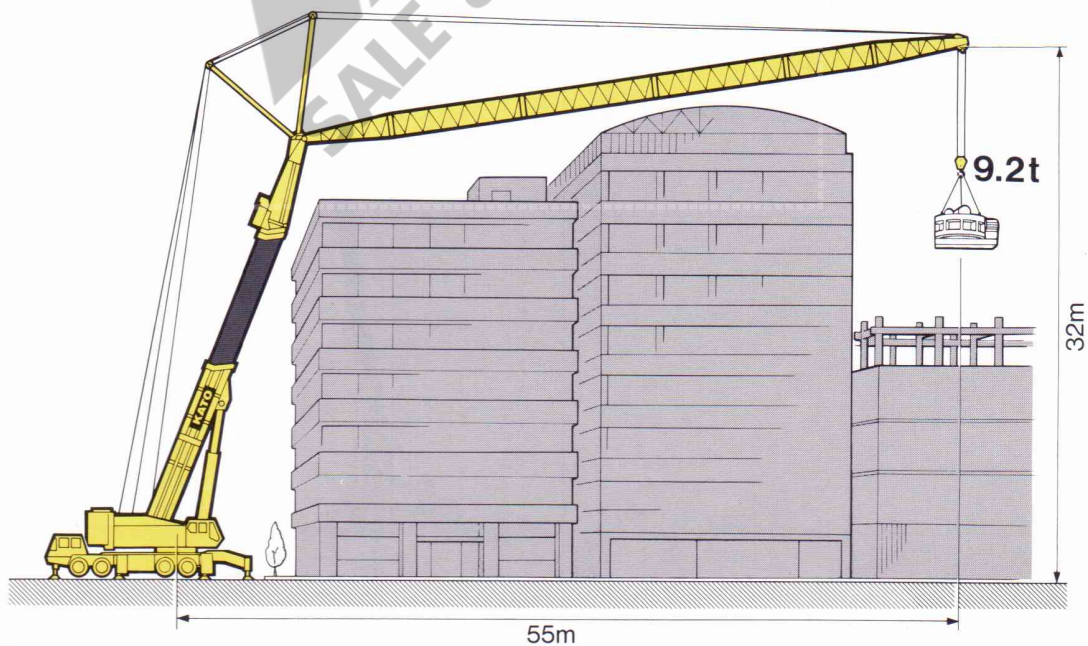
■ヘビーリフトジブ作業(大型重量物)

- 大型重量物の据付にヘビーリフトジブは威力を発揮します。



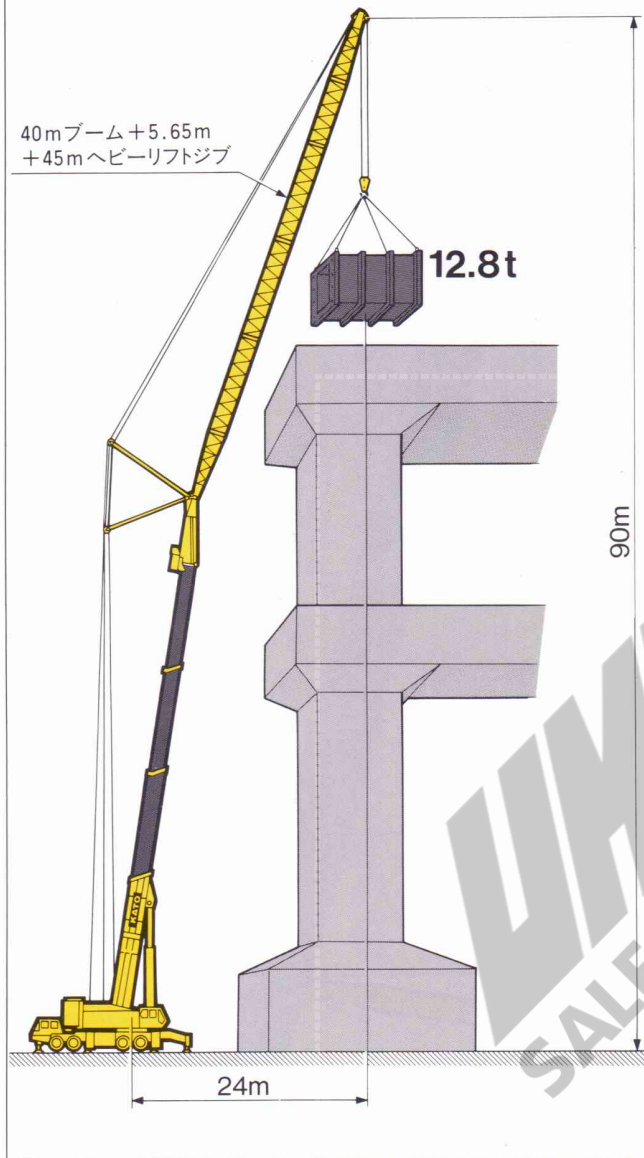
■ヘビーリフトジブ作業(広いふところ)

- 広いふところ量で大きな建物越しの作業も能率アップ。



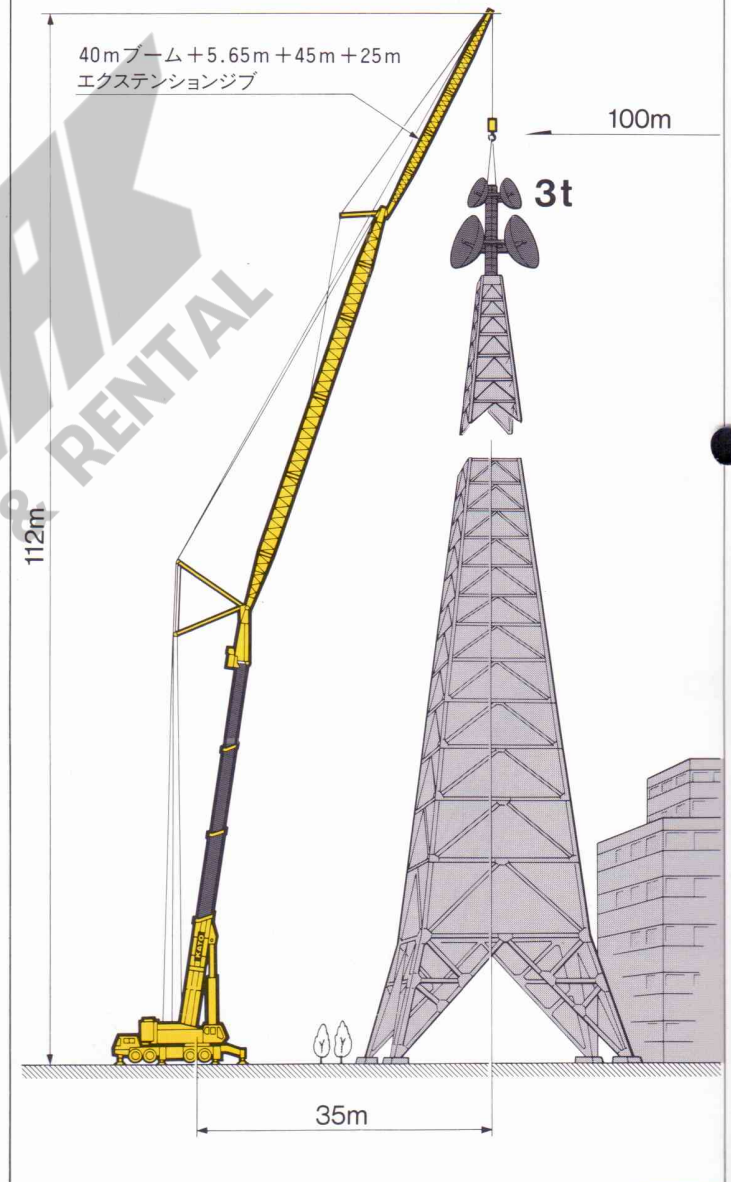
■ヘビーリフトジブ作業(高揚程作業)

- 長尺の45mヘビーリフトジブにより高揚程での重量物作業が可能です。



■ヘビーリフトジブ+エクステンションジブ作業(超高揚程作業)

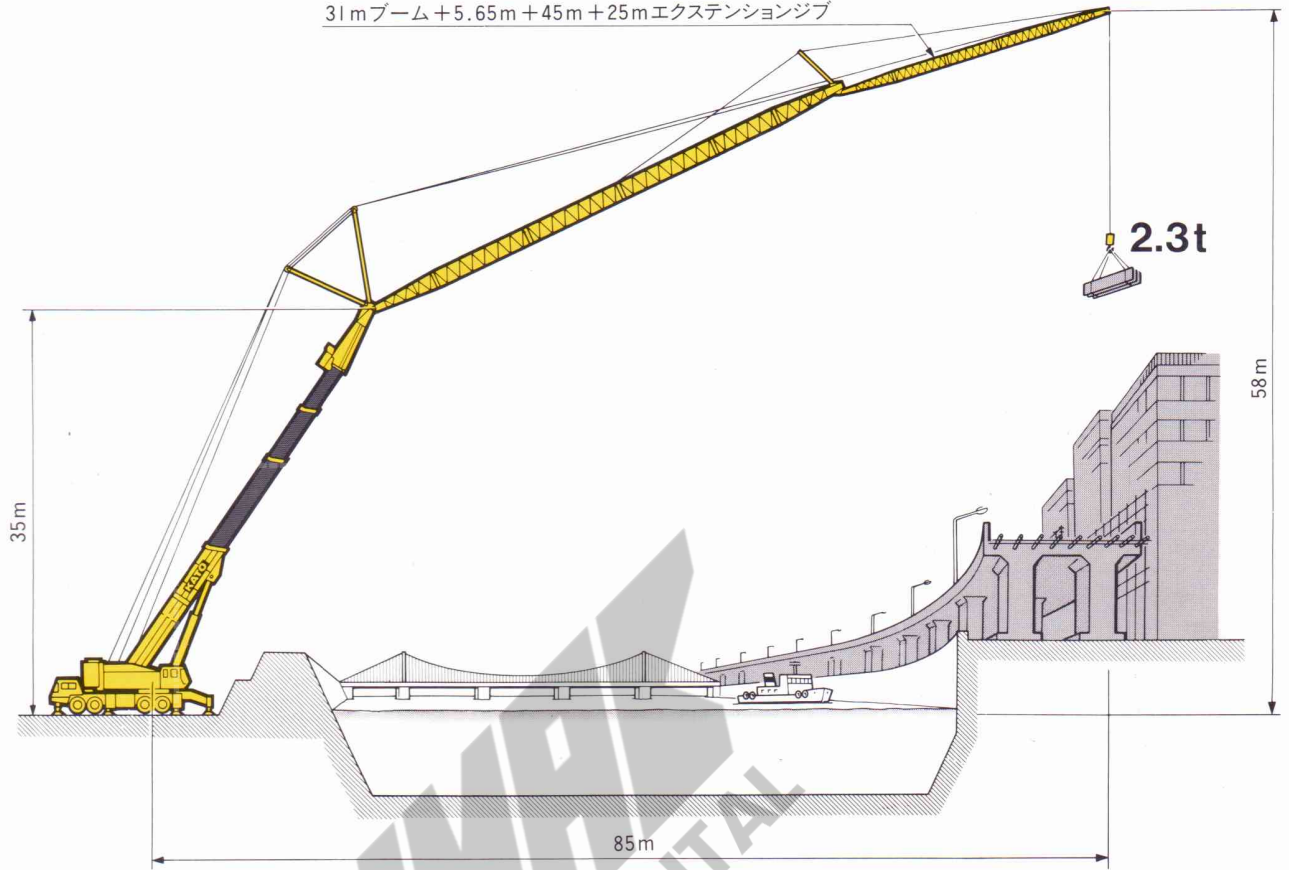
- 100mオーバーの吊上げを可能にしたヘビーリフトとエクステンションのジブの組み合わせ、建築工法も変わります。



■ヘビーリフトジブ+エクステンションジブ作業(大半径作業)

- 建物、河川、林など邪魔物無用、長い腕がはるか遠くの荷を軽々吊上げます。

31mブーム+5.65m+45m+25mエクステンションジブ

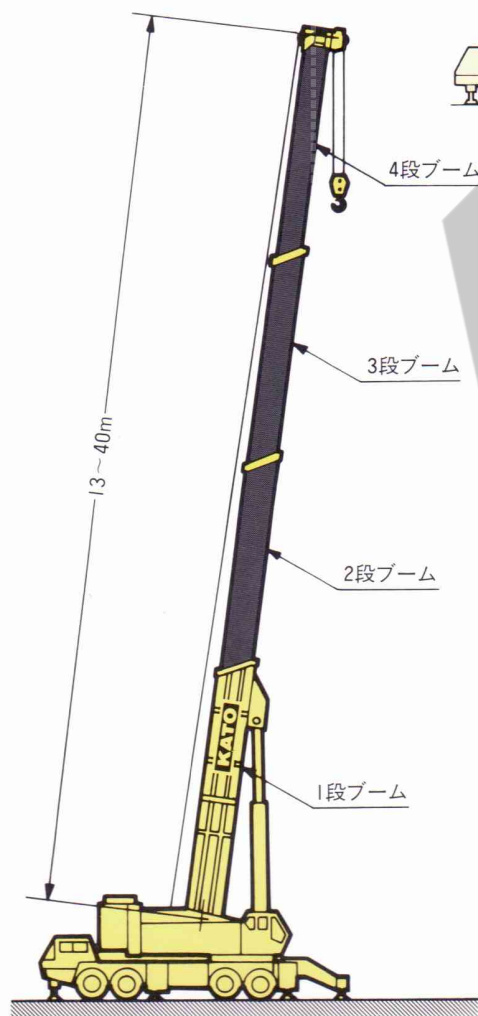
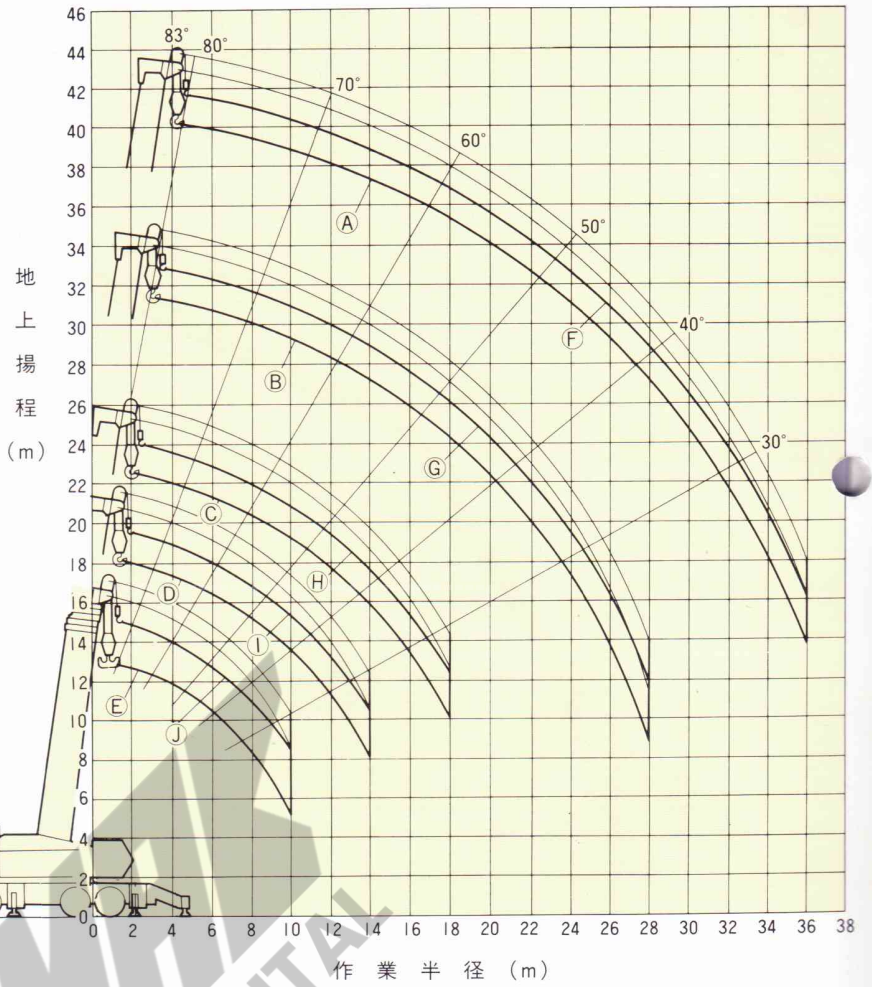


WABCO
SALE & RENTAL

■作業範囲図

【メインブーム】

- A 40mブーム
- B 31mブーム
- C 22mブーム
- D 17.5mブーム
- E 13mブーム
- F 40mブーム+ルースタシブ
- G 31mブーム+ルースタシブ
- H 22mブーム+ルースタシブ
- I 17.5mブーム+ルースタシブ
- J 13mブーム+ルースタシブ



SALE & RENTAL

■ 定格総荷重表



■ 13m～40mブーム

(A性能)

作業半径	13mブーム	17.5mブーム	22mブーム	31mブーム	40mブーム
4.0m	200.0				
4.5	200.0	160.0	160.0		
5.0	185.0	160.0	160.0		
6.0	160.0	155.0	150.0	100.0	
7.0	139.0	137.5	136.0	100.0	70.0
8.0	125.0	123.0	121.5	100.0	70.0
9.0	110.0	108.5	107.0	93.0	70.0
10.0	97.5	96.0	94.5	85.0	67.5
11.0		85.5	83.5	77.5	62.1
12.0		76.5	75.0	71.5	57.4
14.0		60.0	60.0	61.5	49.7
16.0			47.9	50.5	43.7
18.0			39.0	41.5	38.8
20.0				34.7	34.8
22.0				29.5	30.5
24.0				25.3	26.5
26.0				21.9	23.0
28.0				19.1	20.1
30.0					17.7
32.0					15.6
34.0					13.8
36.0					12.2

(単位：ton)

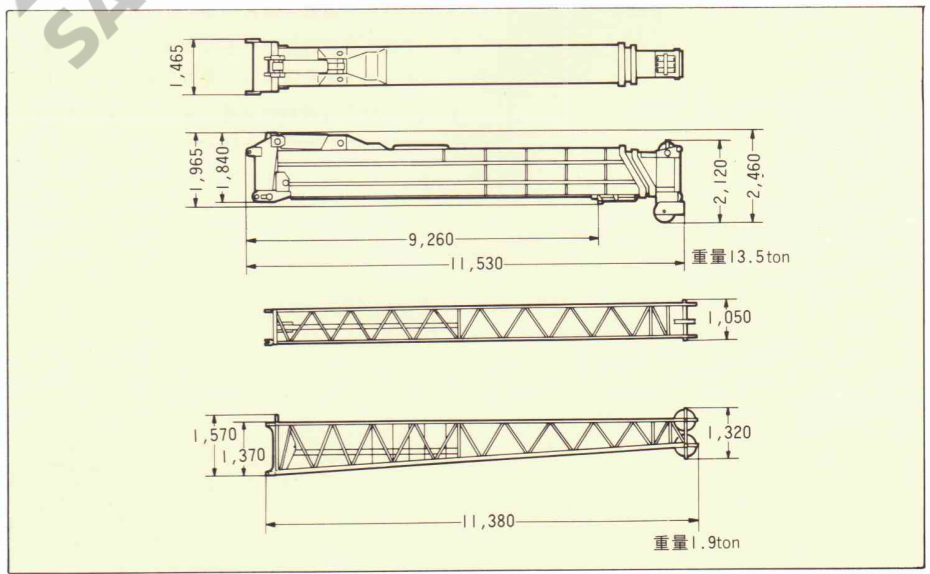
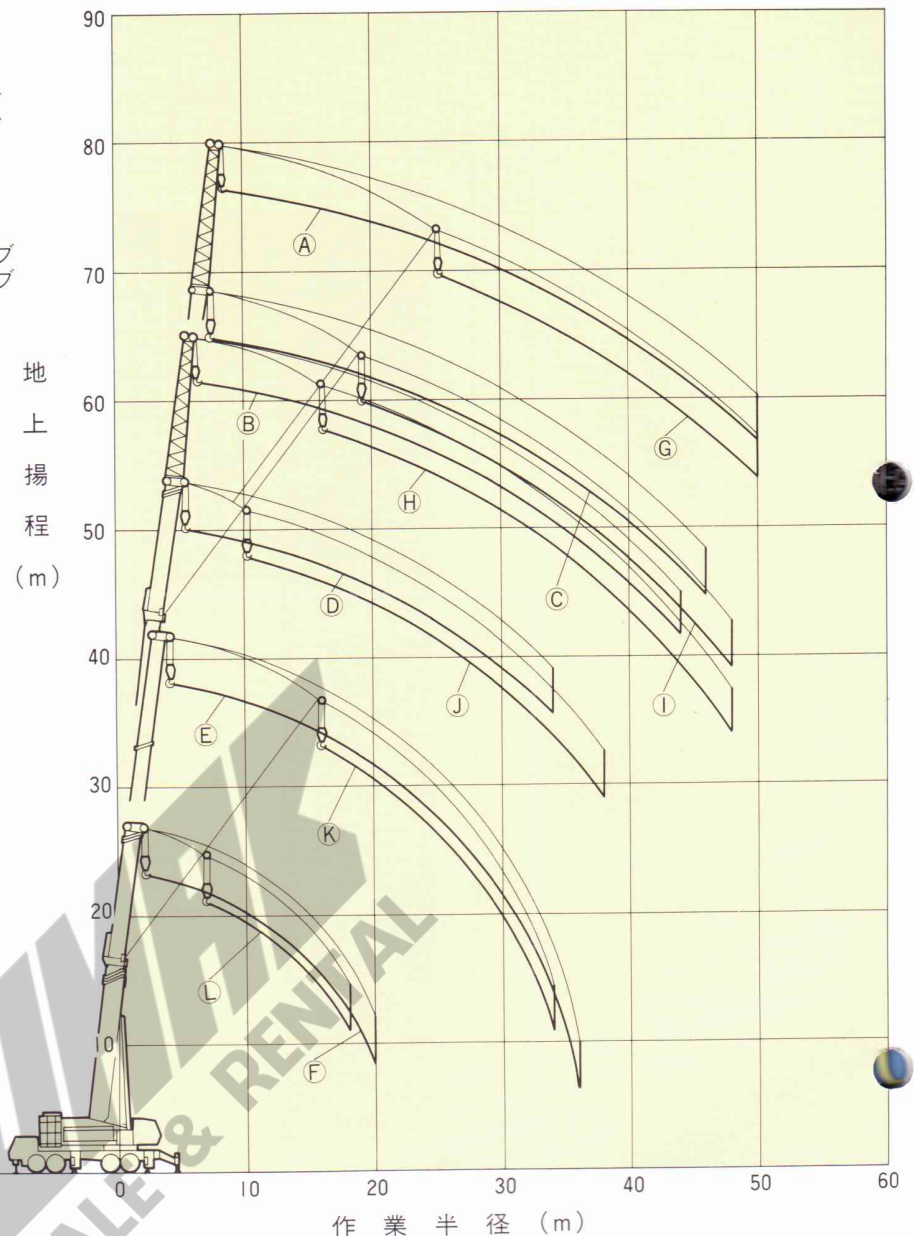
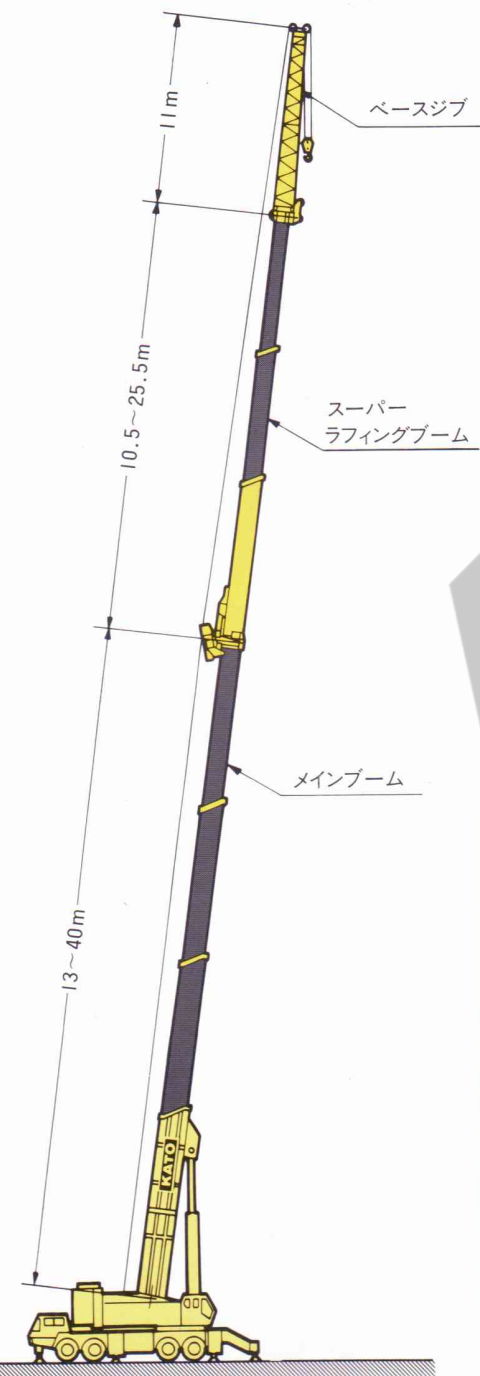
【注意】

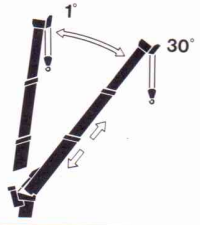
- 1.) 定格総荷重は水平堅土上において本機の保証できる最大荷重を示しており、フックその他のつり具等の重量を含んだ値です。
- 2.) 定格総荷重表はアウトリガをいっばいに張り出し、ミッドサポート、リヤジャッキ及びフロントジャッキを使用し、全カウンタウエイトを装備した状態の性能(A性能)を示します。
- 3.) 部分は機械の強度によって定められ、他は機械の安定度によって定められた値です。

■作業範囲図

【スーパーラフィングブーム】

- Ⓐ 40mブーム + 25.5m S.Lブーム (1°) + 11m ベースジブ
- Ⓑ 40mブーム + 10.5m S.Lブーム (1°) + 11m ベースジブ
- Ⓒ 40mブーム + 25.5m S.Lブーム (1°)
- Ⓓ 40mブーム + 10.5m S.Lブーム (1°)
- Ⓔ 13mブーム + 25.5m S.Lブーム (1°)
- Ⓕ 13mブーム + 10.5m S.Lブーム (1°)
- Ⓖ 40mブーム + 25.5m S.Lブーム (30°) + 11m ベースジブ
- Ⓗ 40mブーム + 10.5m S.Lブーム (30°) + 11m ベースジブ
- Ⓘ 40mブーム + 25.5m S.Lブーム (30°)
- Ⓙ 40mブーム + 10.5m S.Lブーム (30°)
- Ⓚ 13mブーム + 25.5m S.Lブーム (30°)
- Ⓛ 13mブーム + 10.5m S.Lブーム (30°)





■ 定格総荷重表

■ 13mブーム+10.5mスーパーラフィングブーム (A性能)

作業半径	1°	15°	30°
5.0m	57.5		
6.0	52.7	40.2	
7.0	47.8	37.4	
8.0	42.8	34.5	28.7
9.0	40.0	32.7	27.3
10.0	37.2	30.8	25.8
11.0	34.4	28.9	24.7
12.0	31.6	27.5	23.7
14.0	28.4	24.7	21.6
16.0	25.1	22.0	20.0
18.0	21.9	19.9	18.4
20.0	18.8	17.8	

(単位：ton)

■ 13mブーム+18mスーパーラフィングブーム (A性能)

作業半径	1°	15°	30°
7.0m	36.5		
8.0	34.0		
9.0	31.4		
10.0	28.9	22.8	
11.0	26.4	21.2	
12.0	24.6	19.6	
14.0	21.0	16.5	14.3
16.0	17.5	15.0	13.0
18.0	15.7	13.6	11.8
20.0	13.9	12.2	10.5
22.0	12.1	10.7	9.7
24.0	10.3	9.8	8.9
26.0	9.1	8.8	8.1
28.0	7.9	7.8	

(単位：ton)

■ 13mブーム+25.5mスーパーラフィングブーム (A性能)

作業半径	1°	15°	30°
9.0m	19.4		
10.0	19.4		
11.0	19.4		
12.0	19.4		
14.0	17.4	14.5	
16.0	15.4	12.7	
18.0	13.4	10.9	9.3
20.0	11.5	9.9	8.4
22.0	10.3	8.9	7.5
24.0	9.0	7.9	6.8
26.0	7.8	6.9	6.2
28.0	6.6	6.3	5.5
30.0	5.9	5.7	5.1
32.0	5.3	5.0	4.7
34.0	4.7	4.5	4.3
36.0	4.1	4.1	

(単位：ton)

■ 17.5mブーム+10.5mスーパーラフィングブーム (A性能)

作業半径	1°	15°	30°
6.0m	56.3		
7.0	53.9	38.4	
8.0	49.0	36.9	
9.0	45.2	35.0	27.7
10.0	42.4	32.9	26.9
11.0	39.5	30.9	25.9
12.0	36.6	29.7	24.9
14.0	32.0	27.2	22.8
16.0	29.1	24.7	21.4
18.0	26.2	22.6	20.0
20.0	23.4	20.7	18.6
22.0	20.1	18.8	17.2
24.0	16.9	16.9	

(単位：ton)

■ 17.5mブーム+18mスーパーラフィングブーム (A性能)

作業半径	1°	15°	30°
8.0m	35.1		
9.0	33.8		
10.0	31.7		
11.0	29.5	21.9	
12.0	27.7	21.1	
14.0	24.0	18.3	14.8
16.0	20.5	16.4	13.6
18.0	18.5	15.0	12.4
20.0	16.4	13.6	11.2
22.0	14.4	12.2	10.4
24.0	12.8	11.0	9.7
26.0	11.4	10.1	9.0
28.0	10.1	9.1	8.3
30.0	8.8	8.3	7.7
32.0	7.7	7.6	

(単位：ton)

■ 17.5mブーム+25.5mスーパーラフィングブーム (A性能)

作業半径	1°	15°	30°
10.0m	19.3		
11.0	19.3		
12.0	19.3		
14.0	18.3	14.5	
16.0	17.3	13.6	
18.0	15.3	11.9	9.2
20.0	13.3	10.7	8.7
22.0	12.0	9.7	7.9
24.0	10.6	8.8	7.3
26.0	9.3	7.8	6.6
28.0	8.2	7.1	6.0
30.0	7.4	6.5	5.5
32.0	6.6	6.1	5.1
34.0	5.8	5.3	4.7
36.0	5.3	4.8	4.3
38.0	4.7	4.3	3.9
40.0	4.1	3.9	

(単位：ton)

■22mブーム+10.5mスーパーラフィングブーム

(A性能)

作業半径	1°	15°	30°
7.0m	60.0		
8.0	55.2	39.4	
9.0	50.5	37.3	
10.0	47.6	35.1	28.1
11.0	44.6	33.0	27.1
12.0	41.6	31.9	26.1
14.0	35.7	29.7	24.1
16.0	33.1	27.5	22.9
18.0	30.5	25.3	21.7
20.0	28.0	23.7	20.5
22.0	24.8	22.0	19.4
24.0	21.6	20.4	18.2
26.0	18.5	18.8	17.1
28.0	15.3	15.5	
30.0	12.1		

(単位：ton)

■22mブーム+18mスーパーラフィングブーム

(A性能)

作業半径	1°	15°	30°
9.0m	36.3		
10.0	34.5		
11.0	32.6		
12.0	30.8	22.6	
14.0	27.1	20.2	15.4
16.0	23.5	17.8	14.2
18.0	21.3	16.5	13.0
20.0	19.0	15.1	11.9
22.0	16.8	13.7	11.2
24.0	15.4	12.3	10.6
26.0	13.8	11.4	9.9
28.0	12.3	10.4	9.2
30.0	10.9	9.8	8.6
32.0	9.9	9.2	8.3
34.0	9.0	8.6	8.0
36.0	8.2	8.0	

(単位：ton)

■22mブーム+25.5mスーパーラフィングブーム

(A性能)

作業半径	1°	15°	30°
11.0m	19.3		
12.0	19.3		
14.0	19.3		
16.0	19.3	14.5	
18.0	17.2	13.0	
20.0	15.1	11.5	9.1
22.0	13.7	10.6	8.4
24.0	12.3	9.7	7.8
26.0	10.9	8.8	7.1
28.0	9.9	7.9	6.5
30.0	8.9	7.3	6.0
32.0	8.0	6.7	5.6
34.0	7.0	6.2	5.2
36.0	6.5	5.5	4.8
38.0	5.9	5.0	4.4
40.0	5.4	4.7	4.2
42.0	4.9	4.2	4.0
44.0	4.3	4.1	

(単位：ton)

■31mブーム+10.5mスーパーラフィングブーム

(A性能)

作業半径	1°	15°	30°
9.0m	60.0		
10.0	55.7	38.8	
11.0	51.3	37.2	28.4
12.0	47.0	35.6	27.5
14.0	41.0	32.5	25.8
16.0	34.8	29.3	24.1
18.0	31.5	26.1	22.5
20.0	28.3	24.0	20.8
22.0	25.0	21.8	19.1
24.0	21.7	19.6	17.8
26.0	18.5	17.8	16.6
28.0	15.2	16.0	15.3
30.0	11.9	13.1	14.0
32.0	9.7	10.4	11.2
34.0	7.5	8.3	8.4
36.0	5.8	6.2	
38.0	4.1	4.1	

(単位：ton)

■31mブーム+18mスーパーラフィングブーム

(A性能)

作業半径	1°	15°	30°
11.0m	36.2		
12.0	36.2		
14.0	31.7	22.4	
16.0	27.1	20.4	15.0
18.0	24.3	18.4	14.1
20.0	21.6	17.1	13.2
22.0	18.9	15.9	12.3
24.0	17.3	14.6	11.7
26.0	15.7	13.4	11.1
28.0	14.1	12.1	10.5
30.0	13.0	10.9	10.0
32.0	11.9	10.2	9.4
34.0	10.8	9.6	8.8
36.0	9.1	8.9	8.2
38.0	7.3	8.2	7.6
40.0	5.6	6.6	7.0
42.0	4.3	5.0	5.2
44.0	3.1	3.4	

(単位：ton)

■31mブーム+25.5mスーパーラフィングブーム

(A性能)

作業半径	1°	15°	30°
12.0m	19.3		
14.0	19.3		
16.0	19.3	15.8	
18.0	19.3	14.5	
20.0	17.9	13.2	
22.0	16.4	11.9	9.0
24.0	14.9	11.1	8.4
26.0	13.4	10.3	7.9
28.0	11.9	9.5	7.3
30.0	11.0	8.7	6.7
32.0	10.0	8.1	6.4
34.0	9.0	7.5	6.0
36.0	8.0	6.9	5.7
38.0	7.4	6.3	5.3
40.0	6.9	5.9	5.0
42.0	6.3	5.5	4.6
44.0	5.3	5.2	4.4
46.0	4.3	4.8	4.3
48.0	3.3	3.8	4.2
50.0			3.3

(単位：ton)

■40mブーム+10.5mスーパーラフィングブーム (A性能)

作業半径	1°	15°	30°
11.0m	46.6		
12.0	42.3	34.9	28.4
14.0	33.5	30.5	25.4
16.0	29.1	26.1	22.4
18.0	24.6	23.3	20.5
20.0	21.7	20.6	18.5
22.0	18.9	17.9	16.6
24.0	15.9	15.2	14.6
26.0	14.2	13.6	12.7
28.0	12.4	12.0	11.4
30.0	10.6	10.3	10.2
32.0	8.9	9.0	8.9
34.0	7.1	7.6	7.6
36.0	5.5	6.3	6.3
38.0	3.8	4.5	5.0
40.0			3.1

(単位：ton)

■40mブーム+18mスーパーラフィングブーム (A性能)

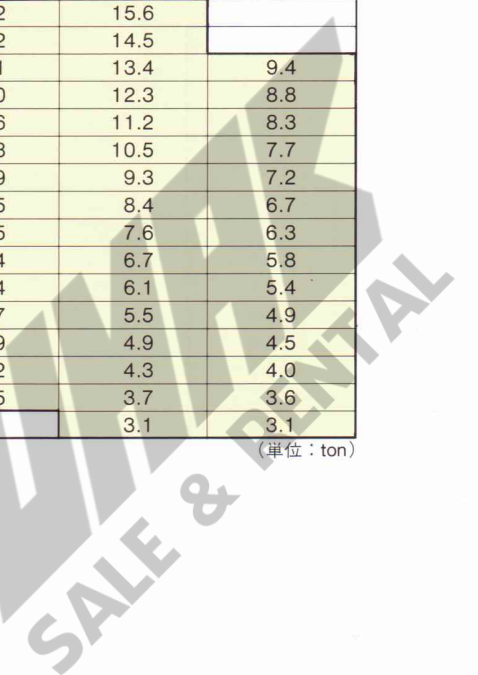
作業半径	1°	15°	30°
12.0m	36.0		
14.0	31.8		
16.0	27.8	21.8	
18.0	23.7	19.3	14.7
20.0	21.0	16.8	13.7
22.0	18.3	15.4	12.8
24.0	15.5	14.0	11.8
26.0	13.9	12.6	10.8
28.0	12.2	11.1	9.9
30.0	10.5	10.1	8.9
32.0	8.9	9.0	8.1
34.0	7.9	8.0	7.4
36.0	7.0	6.9	6.7
38.0	6.0	5.9	6.0
40.0	5.1	5.2	5.3
42.0	3.7	4.6	4.6
44.0		3.3	3.9

(単位：ton)

■40mブーム+25.5mスーパーラフィングブーム (A性能)

作業半径	1°	15°	30°
18.0m	19.2	15.6	
20.0	19.2	14.5	
22.0	17.1	13.4	9.4
24.0	15.0	12.3	8.8
26.0	13.6	11.2	8.3
28.0	12.3	10.5	7.7
30.0	10.9	9.3	7.2
32.0	9.5	8.4	6.7
34.0	8.5	7.6	6.3
36.0	7.4	6.7	5.8
38.0	6.4	6.1	5.4
40.0	5.7	5.5	4.9
42.0	4.9	4.9	4.5
44.0	4.2	4.3	4.0
46.0	3.5	3.7	3.6
48.0		3.1	3.1

(単位：ton)



■ 定格総荷重表



■ 40mブーム+10.5mスーパーラフィングブーム+11mベースジブ (A性能)

作業半径	1°	15°	30°
14.0m	20.0		
16.0	20.0	20.0	
18.0	20.0	18.6	
20.0	20.0	17.2	13.0
22.0	18.1	15.7	12.3
24.0	16.2	14.3	11.5
26.0	14.3	12.9	10.8
28.0	12.4	11.5	10.1
30.0	10.5	10.5	9.3
32.0	9.5	9.5	8.6
34.0	8.5	8.5	7.8
36.0	7.4	7.5	7.1
38.0	6.4	6.5	6.4
40.0	5.4	5.5	5.7
42.0	4.4	4.7	5.0
44.0	3.1	4.0	4.3
46.0		3.2	3.7
48.0		2.0	3.0

(単位: ton)

■ 40mブーム+18mスーパーラフィングブーム+11mベースジブ (A性能)

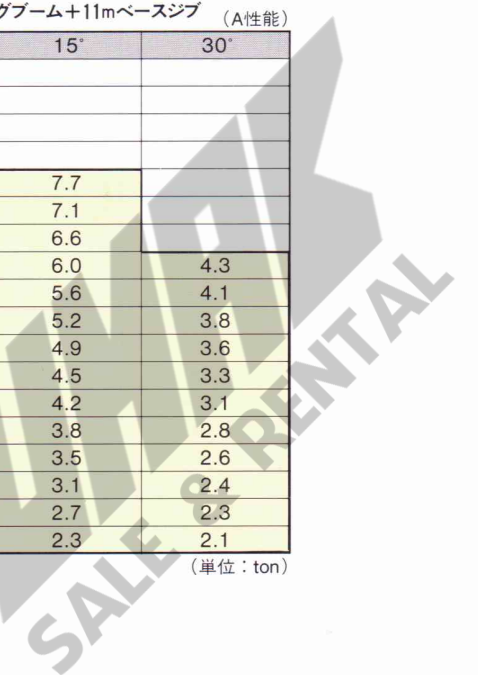
作業半径	1°	15°	30°
14.0m	20.0		
16.0	20.0		
18.0	18.2		
20.0	16.5	10.6	
22.0	14.7	9.8	
24.0	13.0	9.1	6.6
26.0	12.0	8.4	6.3
28.0	11.0	7.9	6.0
30.0	10.1	7.5	5.7
32.0	9.1	7.0	5.4
34.0	8.1	6.6	5.1
36.0	7.1	6.1	4.9
38.0	6.2	5.7	4.6
40.0	5.2	5.3	4.3
42.0	4.5	4.7	4.1
44.0	3.9	4.4	3.8
46.0	3.2	3.6	3.6
48.0	2.5	3.0	3.1
50.0		2.5	2.7

(単位: ton)

■ 40mブーム+25.5mスーパーラフィングブーム+11mベースジブ (A性能)

作業半径	1°	15°	30°
16.0m	16.0		
18.0	16.0		
20.0	14.5		
22.0	13.1		
24.0	11.7	7.7	
26.0	10.6	7.1	
28.0	9.6	6.6	
30.0	8.5	6.0	4.3
32.0	7.7	5.6	4.1
34.0	6.9	5.2	3.8
36.0	6.2	4.9	3.6
38.0	5.6	4.5	3.3
40.0	5.0	4.2	3.1
42.0	4.5	3.8	2.8
44.0	3.9	3.5	2.6
46.0	3.3	3.1	2.4
48.0	2.8	2.7	2.3
50.0	2.3	2.3	2.1

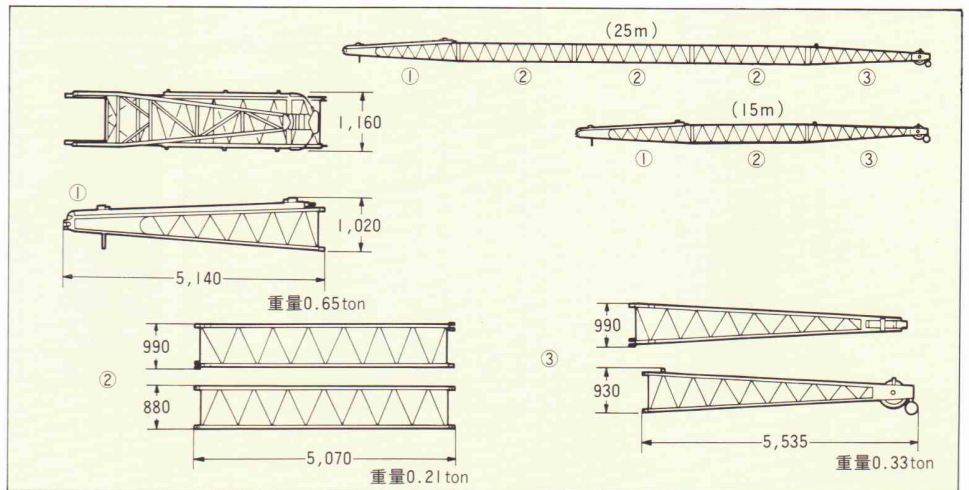
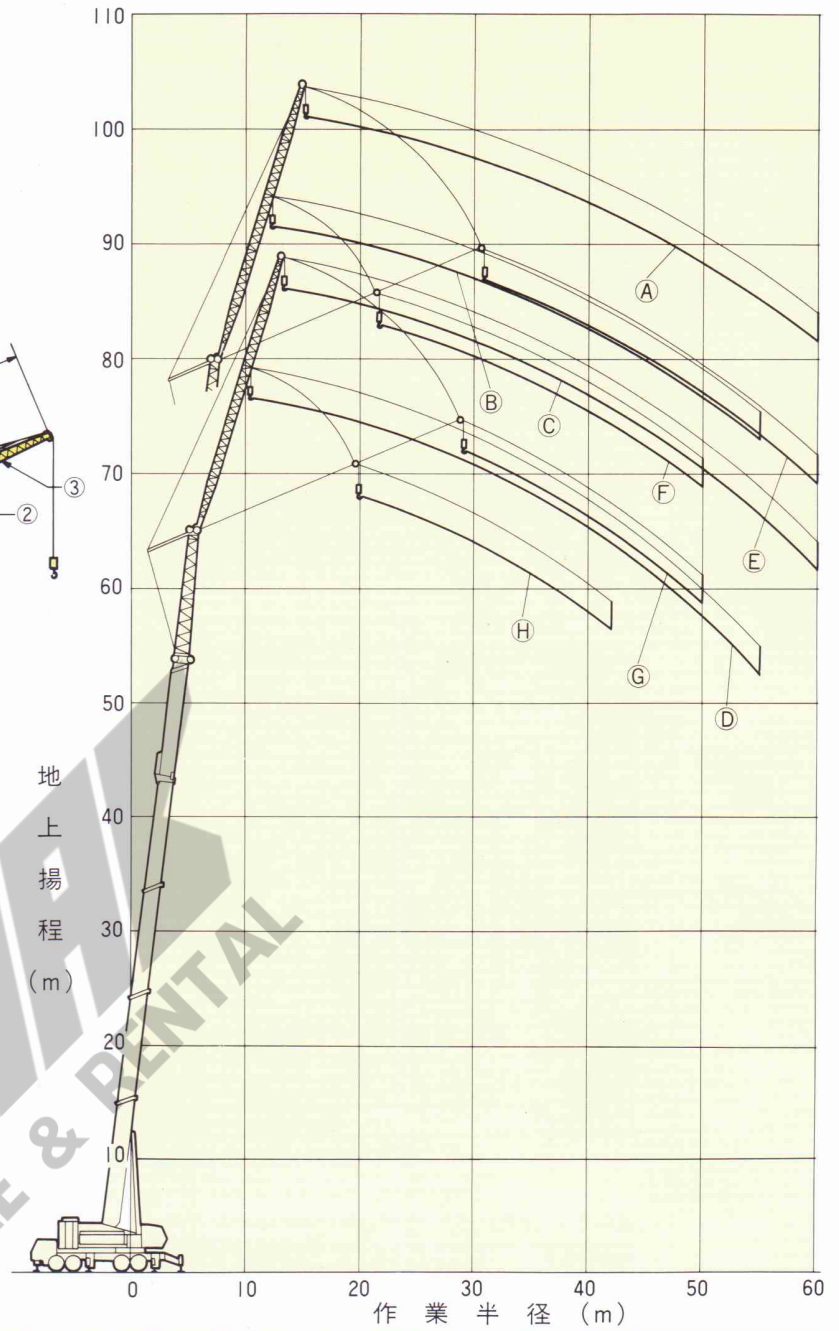
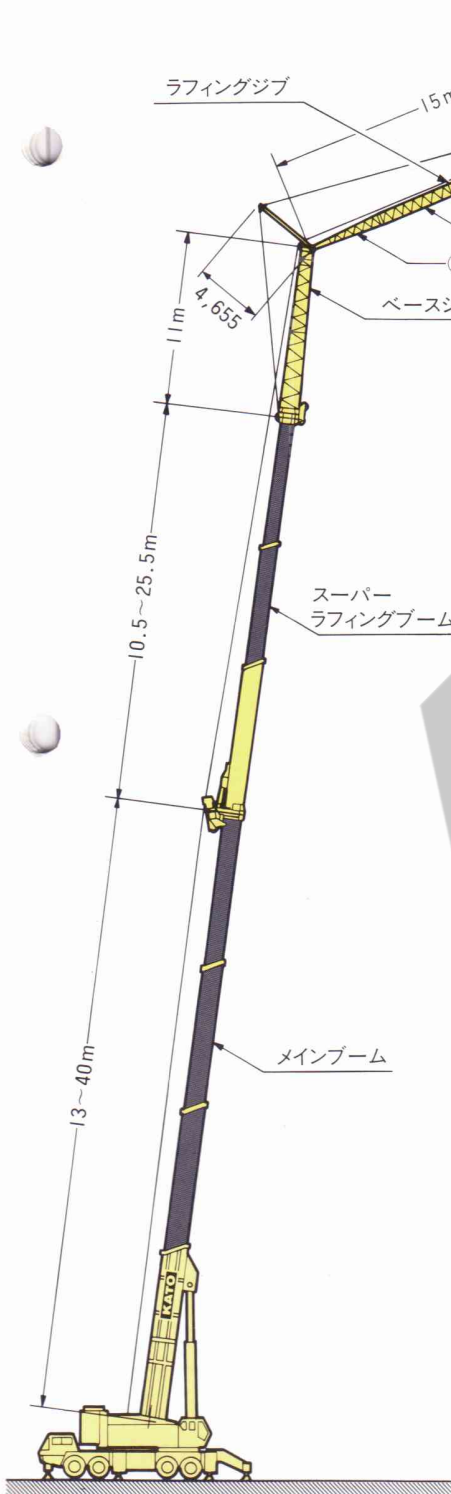
(単位: ton)



■作業範囲図

【スーパーラフングブーム ベースジブ、ラフングジブ付】

- (A) 40mブーム+25.5mS.Lブーム+11mベースジブ+25mラフングジブ (10°)
- (B) 40mブーム+25.5mS.Lブーム+11mベースジブ+15mラフングジブ (10°)
- (C) 40mブーム+10.5mS.Lブーム+11mベースジブ+25mラフングジブ (10°)
- (D) 40mブーム+10.5mS.Lブーム+11mベースジブ+15mラフングジブ (10°)
- (E) 40mブーム+25.5mS.Lブーム+11mベースジブ+25mラフングジブ (60°)
- (F) 40mブーム+25.5mS.Lブーム+11mベースジブ+15mラフングジブ (60°)
- (G) 40mブーム+10.5mS.Lブーム+11mベースジブ+25mラフングジブ (60°)
- (H) 40mブーム+10.5mS.Lブーム+11mベースジブ+15mラフングジブ (60°)





■ 定格総荷重表

■ 40mブーム+10.5mスーパーラフティングブーム+11mベースジブ+15mラフティングジブ (A性能)

作業半径	10°	20°	30°	45°	60°
18.0m	8.6				
20.0	8.3	7.2	6.0		
22.0	8.0	7.0	5.8	3.9	
24.0	7.7	6.8	5.6	3.8	2.7
26.0	7.4	6.5	5.5	3.8	2.7
28.0	7.2	6.3	5.3	3.7	2.7
30.0	6.9	6.1	5.1	3.7	2.7
32.0	6.6	5.9	4.9	3.6	2.7
34.0	6.3	5.7	4.8	3.6	2.6
36.0	6.0	5.4	4.6	3.5	2.6
38.0	5.7	5.2	4.5	3.5	2.6
40.0	5.4	5.0	4.3	3.4	2.6
42.0	5.1	4.8	4.2	3.4	2.6
44.0	4.9	4.6	4.1	3.3	
46.0	4.3	4.3	3.9	3.3	
48.0	3.8	4.0	3.8	3.2	
50.0	3.3	3.6	3.7	3.2	
55.0	1.9	2.2	2.5	2.6	

(単位: ton)

■ 40mブーム+18mスーパーラフティングブーム+11mベースジブ+15mラフティングジブ (A性能)

作業半径	10°	20°	30°	45°	60°
20.0m	8.0				
22.0	8.0	6.8	5.9		
24.0	8.0	6.7	5.7	3.9	
26.0	7.3	6.6	5.4	3.8	2.7
28.0	6.7	6.2	5.2	3.8	2.7
30.0	6.0	5.7	5.0	3.7	2.7
32.0	5.4	5.3	4.7	3.6	2.6
34.0	5.1	4.8	4.5	3.5	2.6
36.0	4.8	4.6	4.3	3.5	2.6
38.0	4.5	4.3	4.0	3.4	2.6
40.0	4.2	4.1	3.8	3.3	2.6
42.0	3.9	3.8	3.6	3.2	2.6
44.0	3.6	3.6	3.3	3.1	2.6
46.0	3.3	3.3	3.1	2.9	2.6
48.0	3.0	3.0	2.8	2.8	
50.0	2.7	2.8	2.6	2.7	
55.0	2.0	2.5	2.0	2.4	
60.0			1.4	1.5	

(単位: ton)

■ 40mブーム+25.5mスーパーラフティングブーム+11mベースジブ+15mラフティングジブ (A性能)

作業半径	10°	20°	30°	45°	60°
22.0m	6.5				
24.0	6.5	6.0	5.8		
26.0	6.5	6.0	5.6	3.8	
28.0	6.5	5.9	5.4	3.7	2.7
30.0	6.1	5.8	5.3	3.6	2.7
32.0	5.7	5.4	5.1	3.6	2.6
34.0	5.2	5.0	4.8	3.5	2.6
36.0	4.8	4.7	4.5	3.4	2.6
38.0	4.4	4.3	4.1	3.3	2.6
40.0	4.1	4.0	3.8	3.2	2.6
42.0	3.8	3.7	3.5	3.2	2.6
44.0	3.5	3.5	3.3	3.1	2.5
46.0	3.2	3.2	3.1	3.0	2.5
48.0	2.9	3.0	2.9	2.8	2.5
50.0	2.6	2.7	2.7	2.6	2.5
55.0	1.8	2.0	2.2	2.2	
60.0			1.3	1.4	

(単位: ton)

■ 40mブーム+10.5mスーパーラフティングブーム+11mベースジブ+25mラフティングジブ (A性能)

作業半径	10°	20°	30°	45°	60°
22.0m	4.7				
24.0	4.5	3.8			
26.0	4.3	3.8	3.1		
28.0	4.1	3.6	3.0		
30.0	4.0	3.5	2.9	2.0	
32.0	3.8	3.4	2.8	2.0	
34.0	3.6	3.2	2.7	1.9	1.3
36.0	3.4	3.1	2.6	1.9	1.3
38.0	3.2	3.0	2.5	1.8	1.3
40.0	3.0	2.9	2.5	1.8	1.3
42.0	2.9	2.7	2.4	1.8	1.3
44.0	2.8	2.6	2.3	1.7	1.3
46.0	2.7	2.5	2.3	1.7	1.3
48.0	2.6	2.4	2.2	1.7	1.3
50.0	2.5	2.3	2.2	1.7	1.3
55.0	2.2	2.1	2.0	1.6	
60.0	1.9	1.8	1.7	1.6	
65.0			1.5	1.6	

(単位: ton)

■ 40mブーム+18mスーパーラフティングブーム+11mベースジブ+25mラフティングジブ (A性能)

作業半径	10°	20°	30°	45°	60°
24.0m	4.6				
26.0	4.4	3.8			
28.0	4.2	3.7	3.1		
30.0	4.1	3.6	3.0		
32.0	3.9	3.5	2.9	2.0	
34.0	3.7	3.3	2.8	1.9	1.3
36.0	3.5	3.2	2.7	1.9	1.3
38.0	3.4	3.1	2.6	1.9	1.3
40.0	3.2	3.0	2.5	1.9	1.3
42.0	3.0	2.8	2.4	1.8	1.3
44.0	2.8	2.7	2.3	1.8	1.3
46.0	2.7	2.5	2.2	1.8	1.2
48.0	2.5	2.4	2.1	1.7	1.2
50.0	2.3	2.2	2.0	1.7	1.2
55.0	1.9	1.9	1.8	1.6	1.2
60.0	1.6	1.6	1.5	1.5	
65.0			1.3	1.3	

(単位: ton)

■ 40mブーム+25.5mスーパーラフティングブーム+11mベースジブ+25mラフティングジブ (A性能)

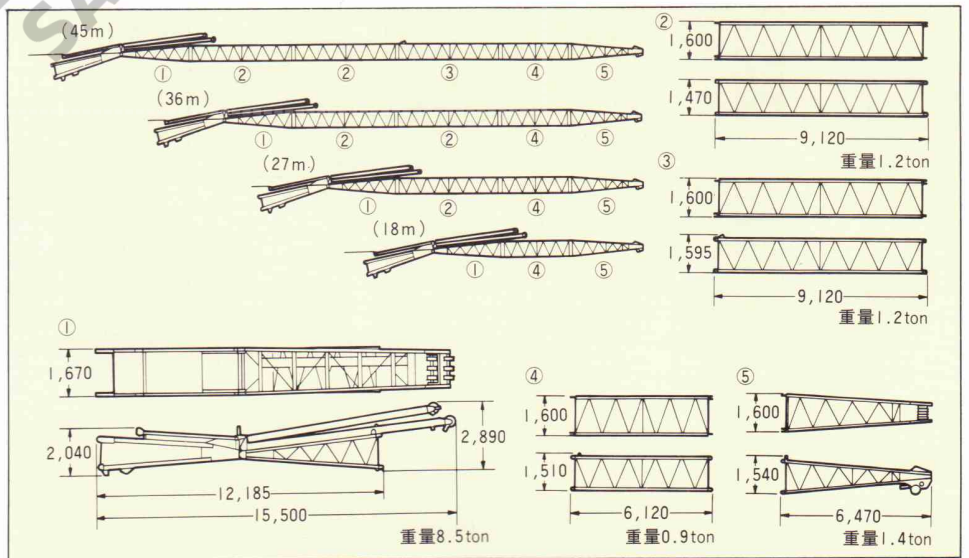
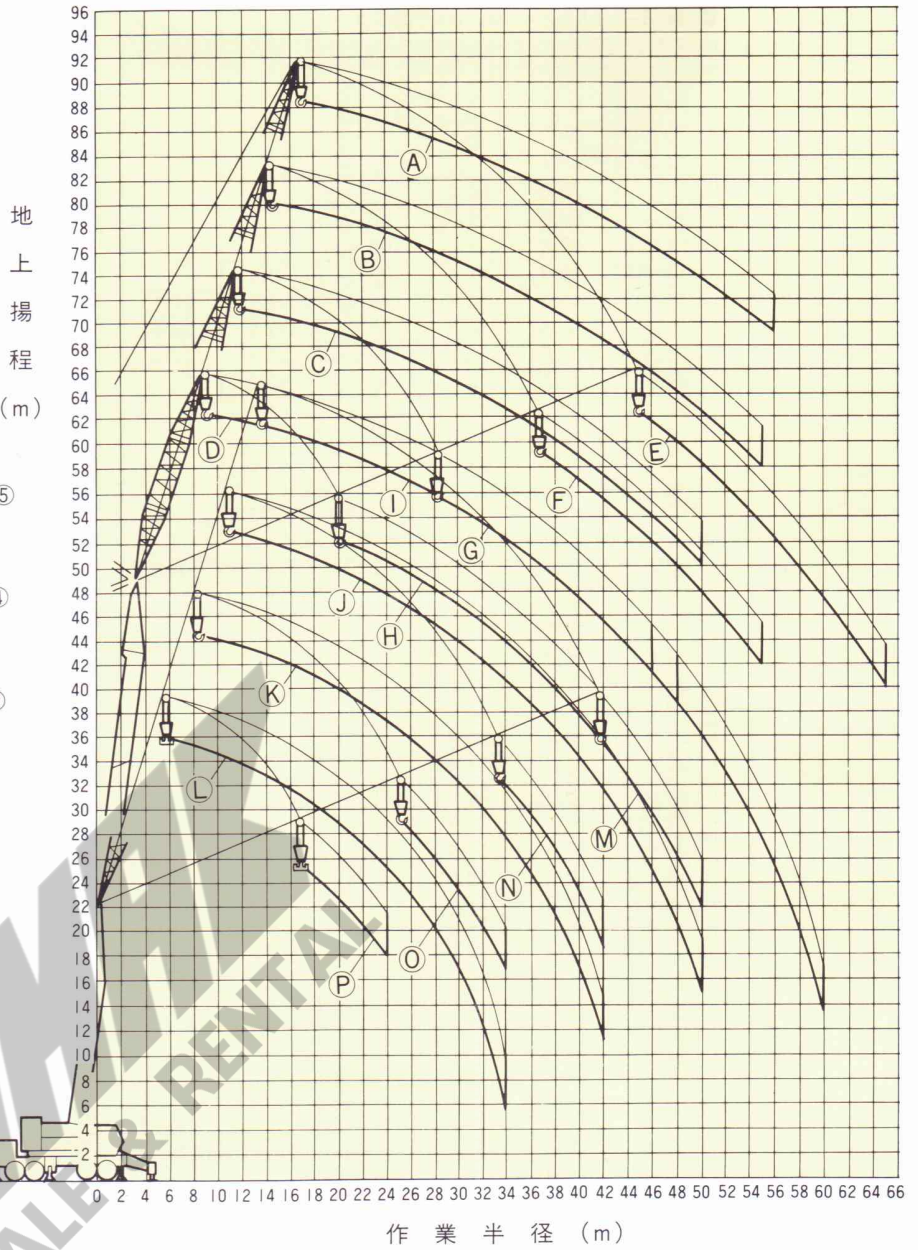
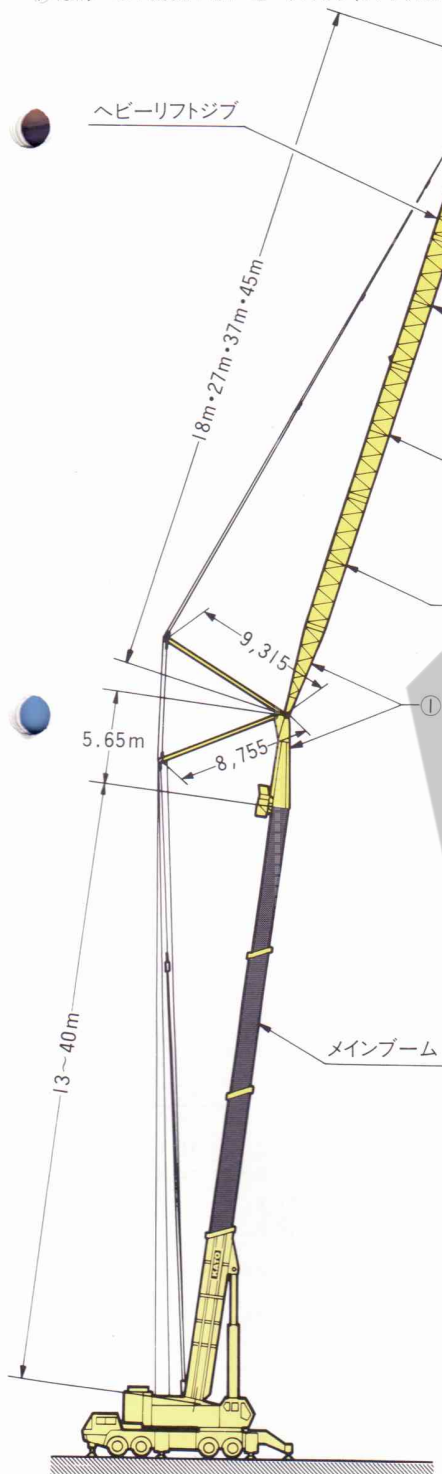
作業半径	10°	20°	30°	45°	60°
26.0m	4.1				
28.0	4.1	3.5	3.1		
30.0	4.1	3.5	3.0		
32.0	4.1	3.4	3.0	2.0	
34.0	3.9	3.4	2.9	2.0	
36.0	3.7	3.3	2.8	1.9	1.3
38.0	3.5	3.2	2.7	1.9	1.3
40.0	3.3	3.1	2.7	1.9	1.3
42.0	3.1	2.9	2.6	1.9	1.3
44.0	2.9	2.7	2.5	1.8	1.2
46.0	2.7	2.6	2.4	1.8	1.2
48.0	2.5	2.4	2.2	1.7	1.2
50.0	2.3	2.2	2.1	1.7	1.2
55.0	1.8	1.8	1.7	1.5	1.2
60.0	1.2	1.3	1.4	1.4	1.2
65.0				1.2	

(単位: ton)

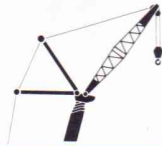
■作業範囲図

【ヘビーリフトジブ】

- A 40mブーム+5.65m+45mヘビーリフトジブ(オフセット10°)
- B 40mブーム+5.65m+36mヘビーリフトジブ(オフセット10°)
- C 40mブーム+5.65m+27mヘビーリフトジブ(オフセット10°)
- D 40mブーム+5.65m+18mヘビーリフトジブ(オフセット10°)
- E 40mブーム+5.65m+45mヘビーリフトジブ(オフセット60°)
- F 40mブーム+5.65m+36mヘビーリフトジブ(オフセット60°)
- G 40mブーム+5.65m+27mヘビーリフトジブ(オフセット60°)
- H 40mブーム+5.65m+18mヘビーリフトジブ(オフセット60°)
- I 13mブーム+5.65m+45mヘビーリフトジブ(オフセット10°)
- J 13mブーム+5.65m+36mヘビーリフトジブ(オフセット10°)
- K 13mブーム+5.65m+27mヘビーリフトジブ(オフセット10°)
- L 13mブーム+5.65m+18mヘビーリフトジブ(オフセット10°)
- M 13mブーム+5.65m+45mヘビーリフトジブ(オフセット60°)
- N 13mブーム+5.65m+36mヘビーリフトジブ(オフセット60°)
- O 13mブーム+5.65m+27mヘビーリフトジブ(オフセット60°)
- P 13mブーム+5.65m+18mヘビーリフトジブ(オフセット60°)



■ 定格総荷重表



■ 13mブーム+5.65m+18mヘビーリフトジブ

(A性能)

作業半径	10°	20°	30°	45°	60°
8.0m	100.0				
9.0	91.7				
10.0	84.6				
11.0	78.4				
12.0	73.0	60.8			
14.0	64.0	56.3	48.6		
16.0	56.8	51.8	46.9		
18.0	50.8	47.3	43.8	38.2	
20.0	43.3	42.3	41.3	36.8	29.1
22.0	37.5	38.3	39.1	35.4	28.6
24.0	32.8	33.5	34.2	34.3	28.3
26.0	29.0	29.6	30.2	30.8	
28.0	25.9	26.3	26.8	27.2	
30.0	23.2	23.5	23.8		
32.0	21.0	21.1	21.3		
34.0	19.1				

(単位：ton)

■ 13mブーム+5.65m+27mヘビーリフトジブ

(A性能)

作業半径	10°	20°	30°	45°	60°
12.0m	56.7				
14.0	56.7				
16.0	50.8	40.0			
18.0	45.9	38.0			
20.0	41.9	36.0	30.1		
22.0	38.5	34.3	30.1		
24.0	34.5	31.8	29.2	23.2	
26.0	30.6	29.1	27.6	23.2	
28.0	27.4	26.8	26.2	23.2	17.8
30.0	24.6	24.8	25.0	22.4	17.8
32.0	22.3	22.9	23.5	21.7	17.6
34.0	20.2	20.7	21.3	21.2	17.6
36.0	18.4	18.8	19.3	19.9	
38.0	16.9	17.2	17.6	17.9	
40.0	15.5	15.7	16.0		
42.0	14.3	14.4			

(単位：ton)

■ 13mブーム+5.65m+36mヘビーリフトジブ

(A性能)

作業半径	10°	20°	30°	45°	60°
16.0m	40.8				
18.0	40.8				
20.0	37.0				
22.0	33.9	27.7			
24.0	31.1	26.6			
26.0	28.8	25.4	22.1		
28.0	26.8	24.4	22.1		
30.0	25.0	22.9	20.1		
32.0	23.1	21.4	19.8	16.6	
34.0	21.0	19.9	18.9	16.6	
36.0	19.2	18.6	18.0	16.1	12.1
38.0	17.6	17.4	17.3	15.5	12.1
40.0	16.2	16.4	16.6	15.0	11.9
42.0	14.9	15.4	15.9	14.6	11.7
44.0	13.8	14.2	14.7	14.4	
46.0	12.8	13.1	13.5	13.9	
48.0	11.8	12.1	12.4		
50.0	11.0	11.2	11.4		

(単位：ton)

■ 13mブーム+5.65m+45mヘビーリフトジブ

(A性能)

作業半径	10°	20°	30°	45°	60°
20.0m	27.0				
22.0	27.0				
24.0	25.8	20.7			
26.0	24.6	20.2			
28.0	23.6	19.7			
30.0	22.6	19.2			
32.0	21.5	18.7	15.9		
34.0	20.0	17.9	15.9		
36.0	18.9	17.4	15.9		
38.0	17.7	16.4	15.1		
40.0	16.7	15.5	14.4	11.5	
42.0	15.5	14.6	13.7	11.5	
44.0	14.4	13.8	13.2	11.5	
46.0	13.3	12.9	12.6	11.3	8.3
48.0	12.4	12.2	12.1	10.9	8.3
50.0	11.4	11.5	11.7	10.6	8.3
55.0	9.5	9.8	10.2	10.2	
60.0	8.0	8.1			

(単位：ton)

■ 17.5mブーム+5.65m+18mヘビーリフトジブ

(A性能)

作業半径	10°	20°	30°	45°	60°
10.0m	75.0				
11.0	75.0				
12.0	73.0				
14.0	64.0	56.3			
16.0	56.8	51.8	46.9		
18.0	46.9	47.3	43.8	38.2	
20.0	39.5	41.1	41.3	36.8	29.1
22.0	33.7	35.0	36.4	35.4	28.6
24.0	29.1	30.2	31.4	32.9	28.3
26.0	25.3	26.3	27.3	28.5	27.6
28.0	22.1	22.9	23.8	24.8	
30.0	19.5	20.2	20.9	21.7	
32.0	17.2	17.8	18.4	19.0	
34.0	15.2	15.7	16.2		
36.0	13.5	13.9	14.3		
38.0	12.0				

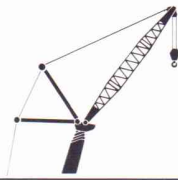
(単位：ton)

■ 17.5mブーム+5.65m+27mヘビーリフトジブ

(A性能)

作業半径	10°	20°	30°	45°	60°
14.0m	52.0				
16.0	50.8				
18.0	45.9	37.5			
20.0	41.9	36.0			
22.0	36.1	33.5	30.1		
24.0	31.4	31.2	29.2		
26.0	27.5	28.5	27.6	23.2	
28.0	24.2	25.5	26.2	23.2	17.8
30.0	21.4	22.6	23.9	22.4	17.8
32.0	19.1	20.1	21.2	21.7	17.6
34.0	17.0	18.0	19.0	20.2	17.6
36.0	15.3	16.1	17.0	18.0	17.6
38.0	13.7	14.4	15.2	16.1	
40.0	12.3	12.9	13.6	14.3	
42.0	11.0	11.6	12.2		
44.0	9.9	10.4	10.9		
46.0	8.8	9.2			

(単位：ton)



■17.5mブーム+5.65m+36mヘビーリフトジブ (A性能)

作業半径	10°	20°	30°	45°	60°
16.0m	34.0				
18.0	34.0				
20.0	34.0				
22.0	33.9	27.5			
24.0	31.1	26.6			
26.0	28.8	25.0			
28.0	25.6	23.3	21.0		
30.0	22.8	21.9	20.9		
32.0	20.4	20.7	19.8		
34.0	18.3	19.2	18.9	16.5	
36.0	16.5	17.7	18.0	16.1	
38.0	14.9	15.9	17.0	15.5	12.1
40.0	13.4	14.4	15.4	15.0	11.9
42.0	12.1	13.0	13.9	14.6	11.7
44.0	11.0	11.8	12.6	13.7	11.5
46.0	9.9	10.6	11.4	12.3	
48.0	8.9	9.6	10.3	11.1	
50.0	8.0	8.6	9.3	9.9	
55.0	5.9	6.3			

(単位: ton)

■17.5mブーム+5.65m+45mヘビーリフトジブ (A性能)

作業半径	10°	20°	30°	45°	60°
20.0m	25.0				
22.0	25.0				
24.0	25.0				
26.0	24.6				
28.0	23.6	19.7			
30.0	22.6	19.2			
32.0	21.5	18.7			
34.0	19.3	17.6	15.9		
36.0	17.5	16.7	15.9		
38.0	15.8	15.9	15.1		
40.0	14.4	14.8	14.4		
42.0	13.0	13.8	13.7	11.5	
44.0	11.9	12.9	13.2	11.5	
46.0	10.8	11.8	12.6	11.3	8.3
48.0	9.8	10.7	11.6	10.9	8.3
50.0	8.9	9.7	10.6	10.6	8.3
55.0	6.8	7.6	8.4	9.2	
60.0	5.0				

(単位: ton)

■22mブーム+5.65m+18mヘビーリフトジブ (A性能)

作業半径	10°	20°	30°	45°	60°
11.0m	75.0				
12.0	75.0				
14.0	67.3	58.2			
16.0	56.8	53.0	49.2		
18.0	46.9	48.0	49.2		
20.0	39.5	41.1	42.7	38.2	
22.0	33.7	35.0	36.4	38.2	32.0
24.0	29.1	30.2	31.4	32.9	32.0
26.0	25.3	26.3	27.3	28.5	29.3
28.0	22.1	22.9	23.8	24.8	25.4
30.0	19.5	20.2	20.9	21.7	
32.0	17.2	17.8	18.4	19.0	
34.0	15.2	15.7	16.2	16.7	
36.0	13.5	13.9	14.3		
38.0	12.0	12.3	12.6		
40.0	10.6	10.7			
42.0	9.4	9.3			

(単位: ton)

■22mブーム+5.65m+27mヘビーリフトジブ (A性能)

作業半径	10°	20°	30°	45°	60°
14.0m	52.0				
16.0	52.0				
18.0	49.7	37.5			
20.0	42.1	36.5			
22.0	36.1	33.5	31.0		
24.0	31.4	31.2	31.0		
26.0	27.5	28.5	29.6	23.8	
28.0	24.2	25.5	26.9	23.8	
30.0	21.4	22.6	23.9	23.8	19.5
32.0	19.1	20.1	21.2	22.7	19.5
34.0	17.0	18.0	19.0	20.2	19.2
36.0	15.3	16.1	17.0	18.0	18.7
38.0	13.7	14.4	15.2	16.1	16.5
40.0	12.3	12.9	13.6	14.3	
42.0	11.0	11.6	12.2	12.7	
44.0	9.9	10.4	10.9	11.2	
46.0	8.8	9.2	9.7		
48.0	7.7	8.0	8.4		
50.0	6.8	7.0			

(単位: ton)

■22mブーム+5.65m+36mヘビーリフトジブ (A性能)

作業半径	10°	20°	30°	45°	60°
18.0m	34.0				
20.0	34.0				
22.0	34.0				
24.0	32.9	26.9			
26.0	29.0	25.0			
28.0	25.6	23.3	21.0		
30.0	22.8	21.9	21.0		
32.0	20.4	20.7	21.0		
34.0	18.3	19.2	20.1	16.5	
36.0	16.5	17.7	18.9	16.5	
38.0	14.9	15.9	17.0	16.5	13.3
40.0	13.4	14.4	15.4	16.0	13.3
42.0	12.1	13.0	13.9	15.1	13.2
44.0	11.0	11.8	12.6	13.7	13.1
46.0	9.9	10.6	11.4	12.3	12.9
48.0	8.9	9.6	10.3	11.1	
50.0	8.0	8.6	9.3	9.9	
55.0	5.9	6.3	6.8		
60.0	4.1				

(単位: ton)

■22mブーム+5.65m+45mヘビーリフトジブ (A性能)

作業半径	10°	20°	30°	45°	60°
20.0m	25.0				
22.0	25.0				
24.0	25.0				
26.0	25.0				
28.0	25.0	20.5			
30.0	23.9	19.9			
32.0	21.5	18.7			
34.0	19.3	17.6	16.0		
36.0	17.5	16.7	16.0		
38.0	15.8	15.9	16.0		
40.0	14.4	14.8	15.3		
42.0	13.0	13.8	14.6	12.1	
44.0	11.9	12.9	14.0	12.1	
46.0	10.8	11.8	12.8	12.1	
48.0	9.8	10.7	11.6	11.8	9.4
50.0	8.9	9.7	10.6	11.4	9.4
55.0	6.8	7.6	8.4	9.2	9.2
60.0	5.0	5.6	6.2	6.9	
65.0	3.4	3.8	4.2		

(単位: ton)



■31mブーム+5.65m+18mヘビーリフトジブ

(A性能)

作業半径	10°	20°	30°	45°	60°
12.0m	48.1				
14.0	48.1				
16.0	48.1	44.0			
18.0	42.1	41.4	40.7		
20.0	37.1	38.9	40.7		
22.0	32.8	34.3	35.8	32.5	
24.0	28.2	29.5	30.8	32.5	29.1
26.0	24.2	25.5	26.7	28.1	29.1
28.0	21.2	22.2	23.3	24.5	25.3
30.0	18.6	19.5	20.4	21.4	22.0
32.0	16.3	17.1	17.9	18.7	19.2
34.0	14.3	15.0	15.7	16.4	
36.0	12.6	13.2	13.8	14.4	
38.0	11.0	11.5	12.1	12.6	
40.0	9.5	10.0	10.6	11.0	
42.0	8.2	8.6	9.1		
44.0	7.0	7.3	7.7		
46.0	5.9	6.2	6.5		
48.0	4.9	5.1			
50.0	4.0	4.0			

(単位 : ton)

■31mブーム+5.65m+27mヘビーリフトジブ

(A性能)

作業半径	10°	20°	30°	45°	60°
16.0m	35.0				
18.0	35.0				
20.0	35.0	32.5			
22.0	35.0	32.5			
24.0	30.4	30.2	30.0		
26.0	26.5	28.2	30.0		
28.0	23.3	24.8	26.4	25.0	
30.0	20.5	21.9	23.3	25.0	
32.0	18.1	19.4	20.7	22.3	20.9
34.0	16.1	17.2	18.4	19.8	20.9
36.0	14.3	15.3	16.4	17.6	18.6
38.0	12.7	13.6	14.6	15.7	16.5
40.0	11.3	12.1	13.0	14.0	14.6
42.0	10.0	10.8	11.6	12.4	12.9
44.0	8.7	9.5	10.3	11.0	
46.0	7.6	8.3	9.0	9.8	
48.0	6.6	7.2	7.8	8.4	
50.0	5.6	6.1	6.7	7.1	
55.0	3.5	3.8	4.2		

(単位 : ton)

■31mブーム+5.65m+36mヘビーリフトジブ

(A性能)

作業半径	10°	20°	30°	45°	60°
18.0m	27.0				
20.0	27.0				
22.0	27.0				
24.0	27.0	24.5			
26.0	27.0	24.5			
28.0	24.7	23.4			
30.0	21.9	22.0	22.1		
32.0	19.5	20.8	22.1		
34.0	17.4	18.9	20.4		
36.0	15.5	16.9	18.3	17.7	
38.0	13.9	15.1	16.4	17.7	
40.0	12.5	13.6	14.8	16.4	14.2
42.0	11.2	12.2	13.3	14.8	14.2
44.0	10.0	11.0	12.0	13.3	14.2
46.0	8.8	9.8	10.8	12.0	12.8
48.0	7.7	8.7	9.7	10.7	11.4
50.0	6.8	7.7	8.6	9.6	10.2
55.0	4.6	5.3	6.1	6.9	
60.0		3.3	3.9		

(単位 : ton)

■31mブーム+5.65m+45mヘビーリフトジブ

(A性能)

作業半径	10°	20°	30°	45°	60°
22.0m	17.5				
24.0	17.5				
26.0	17.5				
28.0	17.5				
30.0	17.5	16.7			
32.0	17.5	16.7			
34.0	17.5	16.7			
36.0	16.6	16.3	16.0		
38.0	14.9	15.4	16.0		
40.0	13.5	14.7	16.0		
42.0	12.1	13.4	14.8		
44.0	11.0	12.2	13.5	12.0	
46.0	9.9	11.0	12.2	12.0	
48.0	8.8	9.9	11.1	12.0	9.7
50.0	7.8	8.9	10.0	11.4	9.7
55.0	5.6	6.6	7.7	8.9	9.7
60.0	3.8	4.6	5.5	6.5	7.1
65.0			3.6	4.4	

(単位 : ton)

■40mブーム+5.65m+18mヘビーリフトジブ

(A性能)

作業半径	10°	20°	30°	45°	60°
14.0m	33.6				
16.0	33.6				
18.0	33.6	29.8			
20.0	29.8	27.9	26.0		
22.0	26.4	26.2	26.0	22.4	
24.0	23.5	24.7	26.0	22.4	20.1
26.0	21.1	22.2	23.3	22.4	20.1
28.0	18.9	19.9	20.9	22.4	20.1
30.0	17.1	17.9	18.8	20.0	20.1
32.0	15.4	16.2	17.0	18.0	18.8
34.0	13.5	14.3	15.2	16.1	16.6
36.0	11.7	12.5	13.3	14.1	14.5
38.0	10.0	10.8	11.6	12.3	12.6
40.0	8.5	9.2	9.9	10.6	
42.0	7.2	7.8	8.4	9.0	
44.0	6.0	6.5	7.1	7.6	
46.0	4.8	5.3	5.9	6.3	
48.0	3.8	4.2	4.7		
50.0		3.2	3.6		

(単位 : ton)

■40mブーム+5.65m+27mヘビーリフトジブ

(A性能)

作業半径	10°	20°	30°	45°	60°
18.0m	26.0				
20.0	26.0				
22.0	26.0	22.4			
24.0	24.0	22.0			
26.0	22.1	21.0	20.0		
28.0	20.2	20.1	20.0		
30.0	18.2	19.1	20.0	16.4	
32.0	16.5	17.6	18.8	16.4	
34.0	15.0	16.0	17.1	16.4	13.8
36.0	13.5	14.5	15.5	16.4	13.8
38.0	11.9	12.9	14.0	15.0	13.8
40.0	10.4	11.4	12.5	13.6	13.8
42.0	9.0	10.0	11.0	12.1	12.8
44.0	7.7	8.7	9.7	10.7	11.2
46.0	6.6	7.5	8.4	9.4	9.9
48.0	5.6	6.4	7.2	8.1	
50.0	4.6	5.3	6.1	6.9	
55.0			3.6	4.1	

(単位 : ton)

■40mブーム+5.65m+36mヘビーリフトジブ

(A性能)

作業半径	10°	20°	30°	45°	60°
20.0m	17.5				
22.0	17.5				
24.0	17.5				
26.0	17.5	16.2			
28.0	17.5	16.2			
30.0	17.5	16.2			
32.0	16.3	15.6	15.0		
34.0	15.2	15.1	15.0		
36.0	14.1	14.5	15.0		
38.0	12.9	13.8	14.7	11.7	
40.0	11.7	12.8	13.9	11.7	
42.0	10.3	11.5	12.8	11.7	9.6
44.0	9.0	10.2	11.5	11.7	9.6
46.0	7.8	9.0	10.2	11.3	9.6
48.0	6.8	7.9	9.1	10.4	9.6
50.0	5.8	6.8	7.9	9.2	9.6
55.0	3.5	4.4	5.4	6.5	7.1
60.0			3.3	4.1	

(単位: ton)

■40mブーム+5.65m+45mヘビーリフトジブ

(A性能)

作業半径	10°	20°	30°	45°	60°
24.0m	12.8				
26.0	12.8				
28.0	12.8				
30.0	12.8				
32.0	12.8	11.9			
34.0	12.8	11.9			
36.0	12.8	11.9			
38.0	11.9	11.4	11.0		
40.0	11.0	11.0	11.0		
42.0	10.2	10.6	11.0		
44.0	9.4	10.2	11.0		
46.0	8.5	9.5	10.6	8.4	
48.0	7.7	8.8	10.0	8.4	
50.0	6.8	8.1	9.4	8.4	6.7
55.0	4.7	5.9	7.1	8.4	6.7
60.0		3.8	4.9	6.1	6.7
65.0				4.0	4.6

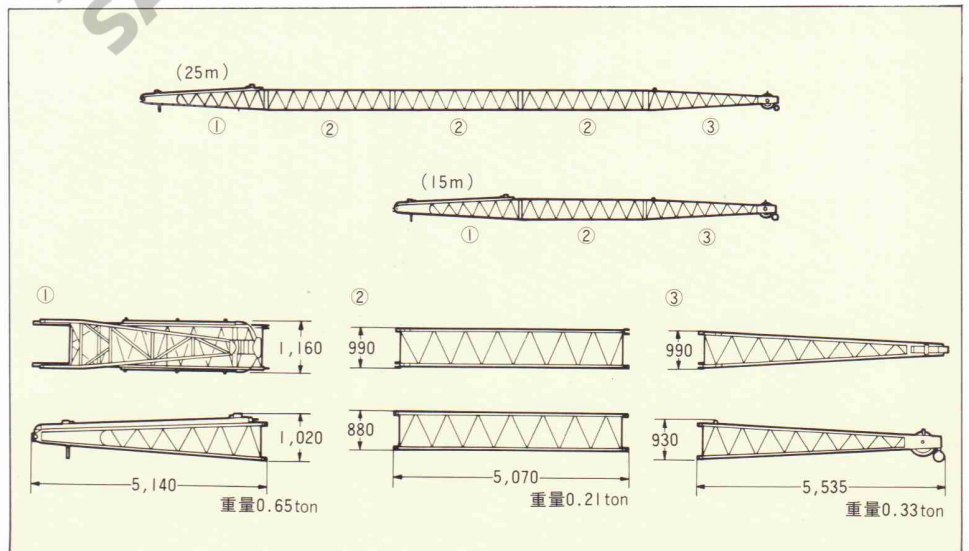
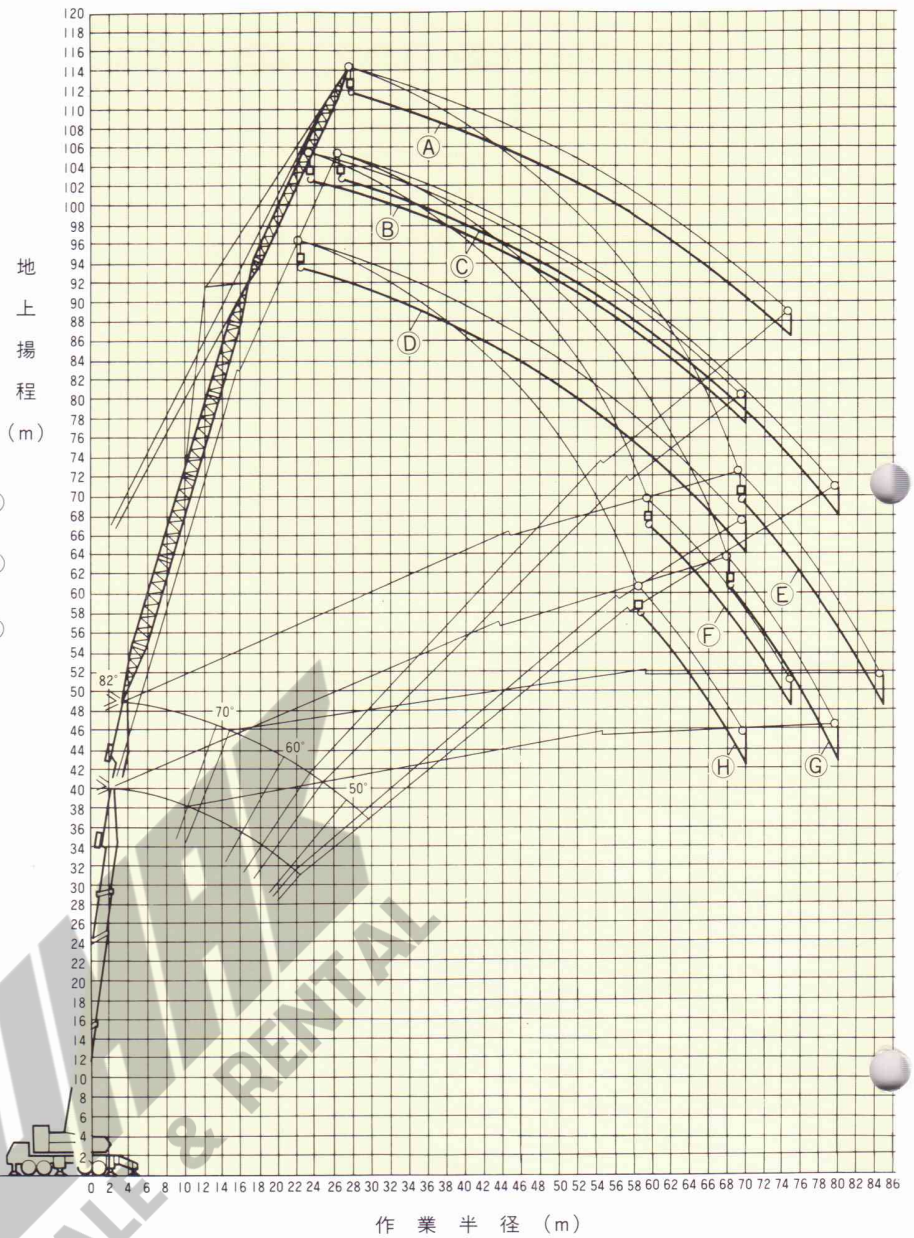
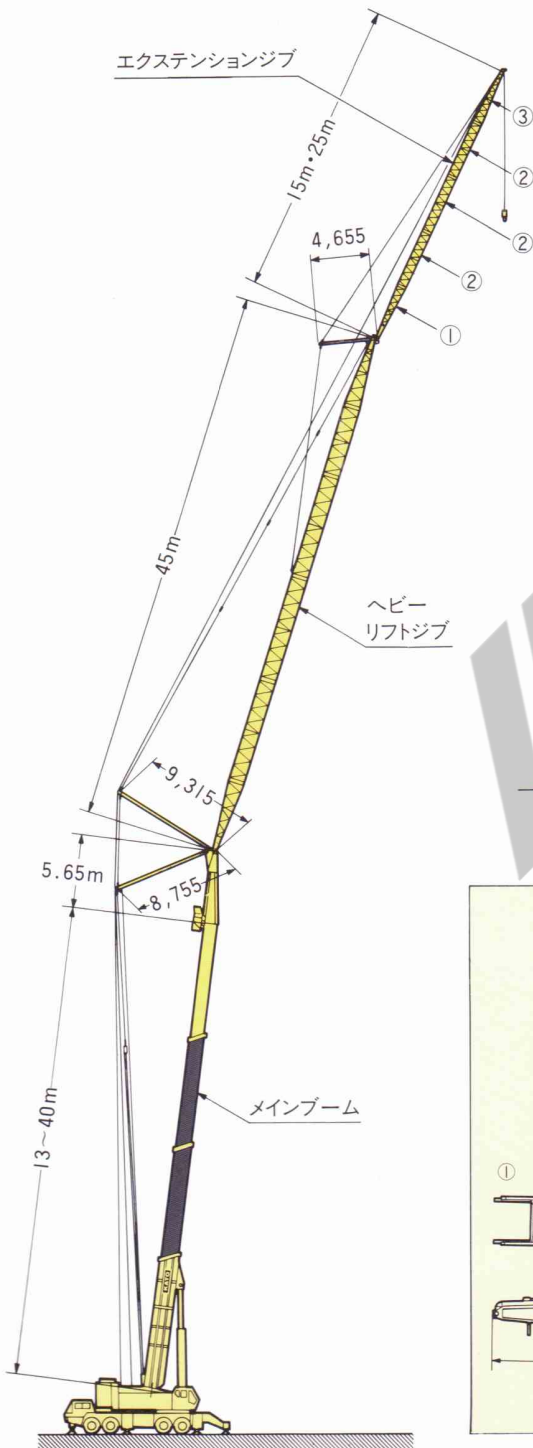
(単位: ton)

UMAX
SALE & RENTAL

■作業範囲図

【エクステンションジブ】

- A 40mブーム+5.65+45mヘビーリフトジブ (10°)+25mエクステンションジブ
- B 40mブーム+5.65+45mヘビーリフトジブ (10°)+15mエクステンションジブ
- C 31mブーム+5.65+45mヘビーリフトジブ (10°)+25mエクステンションジブ
- D 31mブーム+5.65+45mヘビーリフトジブ (10°)+15mエクステンションジブ
- E 40mブーム+5.65+45mヘビーリフトジブ (60°)+25mエクステンションジブ
- F 40mブーム+5.65+45mヘビーリフトジブ (60°)+15mエクステンションジブ
- G 31mブーム+5.65+45mヘビーリフトジブ (60°)+25mエクステンションジブ
- H 31mブーム+5.65+45mヘビーリフトジブ (60°)+15mエクステンションジブ



■ 定格総荷重表



■ 31mブーム+5.65m+45m+15mエクステンションジブ

(A性能)

作業半径	10°	20°	30°	45°	60°
30.0m	8.3				
35.0	8.2				
40.0	7.9	7.2			
45.0	7.5	7.0	6.2		
50.0	7.1	6.7	6.2		
55.0	6.8	6.3	5.8	5.1	
60.0	6.3	5.9	5.5	5.1	
65.0	4.6	5.6	5.3	4.9	4.7
70.0	3.1	4.1	5.1	4.8	4.7
75.0		2.6	3.5	4.5	
80.0			2.0	2.6	

(単位: ton)

■ 40mブーム+5.65m+45m+15mエクステンションジブ

(A性能)

作業半径	10°	20°	30°	45°	60°
30.0m	5.5				
35.0	5.5				
40.0	5.5	5.5			
45.0	5.5	5.5			
50.0	5.5	5.5	5.5		
55.0	5.5	5.4	5.5		
60.0	4.6	5.1	5.5	5.0	
65.0	3.7	4.2	5.3	5.0	4.1
70.0	2.2	3.2	4.2	4.8	4.1
75.0			2.9	4.1	4.1
80.0				2.4	

(単位: ton)

■ 31mブーム+5.65m+45m+25mエクステンションジブ

(A性能)

作業半径	10°	20°	30°	45°	60°
35.0m	4.3				
40.0	4.2				
45.0	4.0	3.5			
50.0	3.8	3.5			
55.0	3.6	3.3	2.9		
60.0	3.4	3.1	2.9		
65.0	3.1	2.9	2.7	2.2	
70.0	2.9	2.7	2.5	2.2	
75.0	2.8	2.6	2.4	2.2	2.2
80.0	2.0	2.5	2.3	2.2	2.2
85.0			2.3	2.2	

(単位: ton)

■ 40mブーム+5.65m+45m+25mエクステンションジブ

(A性能)

作業半径	10°	20°	30°	45°	60°
35.0m	3.0				
40.0	3.0				
45.0	3.0	2.8			
50.0	3.0	2.8			
55.0	3.0	2.8	2.7		
60.0	3.0	2.8	2.7		
65.0	3.0	2.7	2.7		
70.0	3.0	2.7	2.6	2.4	
75.0	2.2	2.6	2.5	2.3	2.2
80.0			2.4	2.2	2.2
85.0			2.0	2.1	2.2

(単位: ton)

