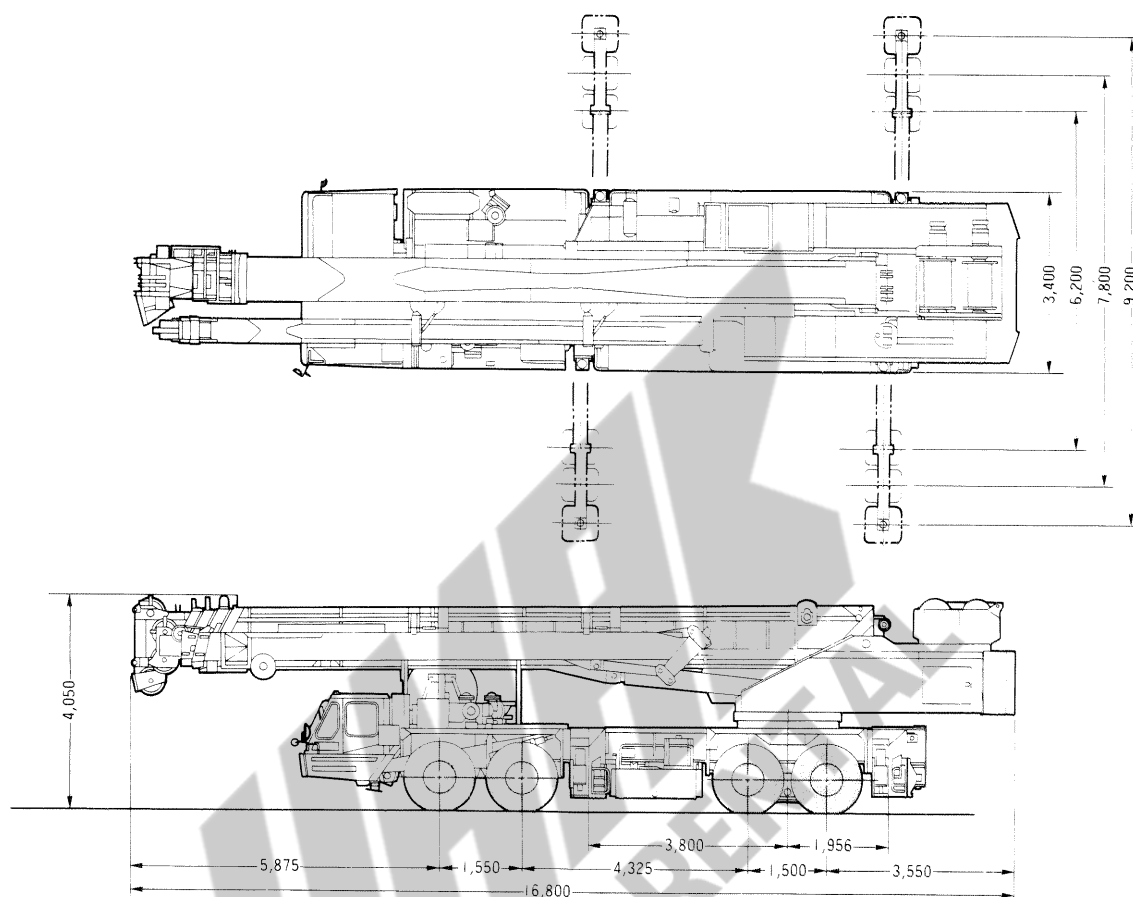


120t

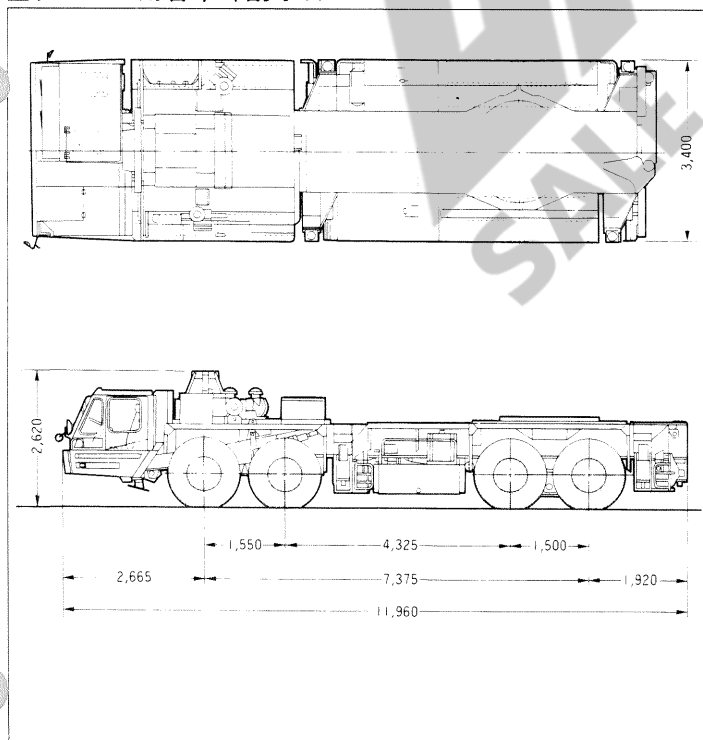
油圧式トラッククレーン NK-1200-V

KATO

■構内走行姿勢外観寸法

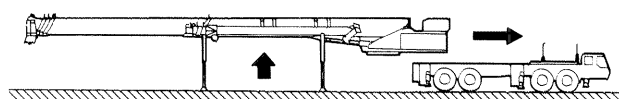


■クレーン用台車外観寸法

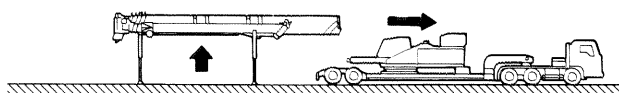


小人数で短時間でスピーディにできる
カトウ独自の脱着方式

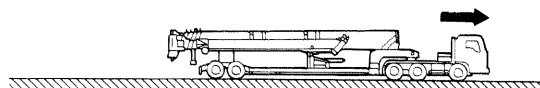
- ① 台車部からブームと旋回体をきり離し、トレーラで搬送
(台車部は自転で走行移動)



- ② 旋回体からブームをきり離し、旋回体をトレーラで搬送



- ③ ブームはトレーラで搬送



株式会社 山田機工

■主要諸元

■クレーン部

| 型 | 式 | カトウNK-1200V型全油圧式トラッククレーン |
|---------------|--------|---|
| ●クレーン容量 | | |
| メインブーム | | アウトリガ使用 全周 120 t×3.35m 13.6mブーム 70 t×5.0 m 22.7mブーム 46 t×6.5 m 31.8mブーム 32 t×7.5 m 40.9mブーム 17 t×12.0 m 50.0mブーム 7 t×26.0 m ルースタシープ 7 t×18.0 m 50mブーム+10mSL(オフセット0°) 5 t×22.0 m 50mブーム+18mSL(オフセット0°) 3 t×28.0 m 50mブーム+26mSL(オフセット0°) 60 t×7m 13.6mブーム+10mヘビーリフトジブ(オフセット10°) 36.2t×17m 13.6mブーム+17mヘビーリフトジブ(オフセット10°) 27.5t×24m 13.6mブーム+24mヘビーリフトジブ(オフセット10°) |
| ブーム長さ | | 13.6m~50m |
| SLジブ長さ | | 10m~26m |
| ヘビーリフトジブ長さ | | 10m, 17m, 24m |
| 最大地上揚程 | | 50m (ブーム) 76m (50mブーム+26mSLジブ) 73m (50mブーム+24mヘビーリフトジブ) |
| 巻上ロープ速度 | | 主巻 120m/min (3層目) 補巻 140m/min (2層目) |
| ブーム起状範囲 | | -2°~83° |
| ブーム上げ時間 | | 80sec/-2°~83° |
| 旋回速度 | | 1.7rpm |
| ●エンジン | | |
| 名 | 称 | 三菱 8DC8 |
| 型 | 式 | 水冷4サイクル V8 直接噴射式ディーゼルエンジン |
| 定格出力 | | 254PS/1950rpm |
| 最大トルク | | 96kgf-m/1400rpm |
| 燃料タンク容量 | | 300ℓ |
| ●油圧装置 | | |
| オイルポンプ | | 2連斜軸型バリエブルピストンポンプ+2連ギヤ型ポンプ |
| 巻上用オイルモータ | | 斜板型ピストンモータ |
| 旋回用オイルモータ | | 斜板型ピストンモータ |
| コントロールバルブ | | マルチプル自動復元式 (圧力補償付流量調整弁付) |
| シリンダ | | 高圧ダフルアクティング式 |
| オイルリザーバ | | 1200ℓ |
| ●上部旋回体の装置及び構造 | | |
| ブーム | | 5段ブーム 全段油圧伸縮式 (3~5段同時) |
| SLジブ | | 3段ジブ 油圧、ワイヤーロープ併用伸縮式 (2~3段同時) |
| 巻上装置 | | オイルモータ駆動遊星歯車減速式 (前半微速装置付・自動ブレーキ付) シングルウインチ2基 |
| 旋回装置 | | オイルモータ駆動遊星歯車減速式 (微速装置付・ディスクブレーキ内蔵 フリー・ロック切換式) |
| 旋回サークル | | ボールベアリング式 |
| ブーム起状装置 | | 油圧シリンダ直押し式 (微速装置付) |
| ブーム伸縮装置 | | 油圧シリンダ式 |
| アウトリガ装置 | | 油圧垂直支持式 (リヤジャッキ、フロントジャッキ付) |
| アウトリガ張出幅 | | 9,200mm・7,800mm・6,200mm 3位置 |
| ジブ操作ウインチ | | オイルモータ駆動平歯車減速式 ロープ 6×Fi IWRC φ10 |
| ロープ | (主) | ユニロープ φ24×265m |
| | (補) | ユニロープ φ22×240m |
| フック | 120ton | ロープ掛数 16 (10+6) |
| | 50ton | ロープ掛数 6 |
| | 16ton | ロープ掛数 2 |
| | 7ton | ロープ掛数 1 |
| オプションカウンタウエイト | | 10t 油圧着脱装置付 |

●安全装置

ACS(全自動過負荷防止装置)、アウトリガ張出幅自動検出装置、旋回位置検出装置、ブーム自然降下防止装置、過巻防止装置、ドラムロック装置、ドラムホルド安全装置、ドラム回転計、自動ブレーキ装置、乱巻防止装置、油圧安全弁、アウトリガロック装置、角度指示器、旋回ロック装置

■キャリア部

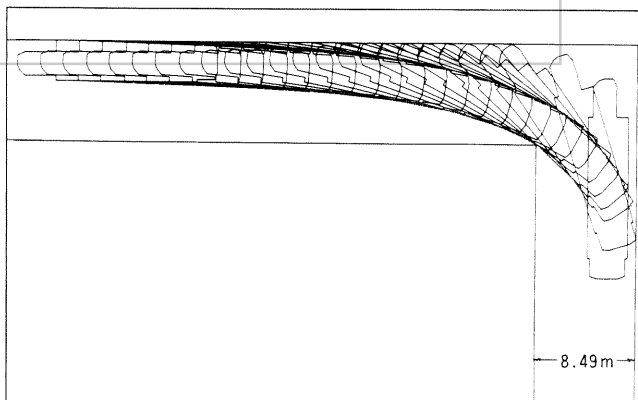
| 型 | 式 | 三菱 P-K1500 |
|------|-----------|---------------------------|
| 全 | 長 | 11,960mm |
| 全 | 幅 | 3,400mm |
| 全 | 高 | 2,620mm |
| 車両 | 総重量 | 35,450kg |
| 軸 | 距 | 1,550+4,325+1,500=7,375mm |
| 輪 | 距 | 前輪 2,760mm 後輪 2,520mm |
| エンジン | 名称 | 三菱 8DC9T |
| エンジン | 型式 | 水冷4サイクル V8 |
| 総 | 排気量 | 16.031ℓ |
| 最大 | 出力 | 380ps/2200rpm (JIS) |
| 最大 | トルク | 142kg-m/1400rpm (JIS) |
| 最高 | 速度 | 60Km/h |
| 登坂 | 能力 (tanθ) | 76% (車両総重量 35,450kgの時) |
| 最小 | 回転半径 | 11.8m |
| 燃料 | タンク容量 | 400ℓ |
| タイヤ | 前輪 | 14.00-24-24PR |
| | 後輪 | 14.00-24-24PR |
| 乗 | 員 | 2名 |

【注意】

- 1.) 本機は公道を走行する場合、車両制限令により旋回体及びブームを別送し、台車は通行条件Dで走行しなければなりません。
- 2.) 構内を移動する時に限り構内走行姿勢図のような状態で移動できます。但し、走行速度は25km/h以下で走行してください。

超大型にもかかわらず小回り性抜群

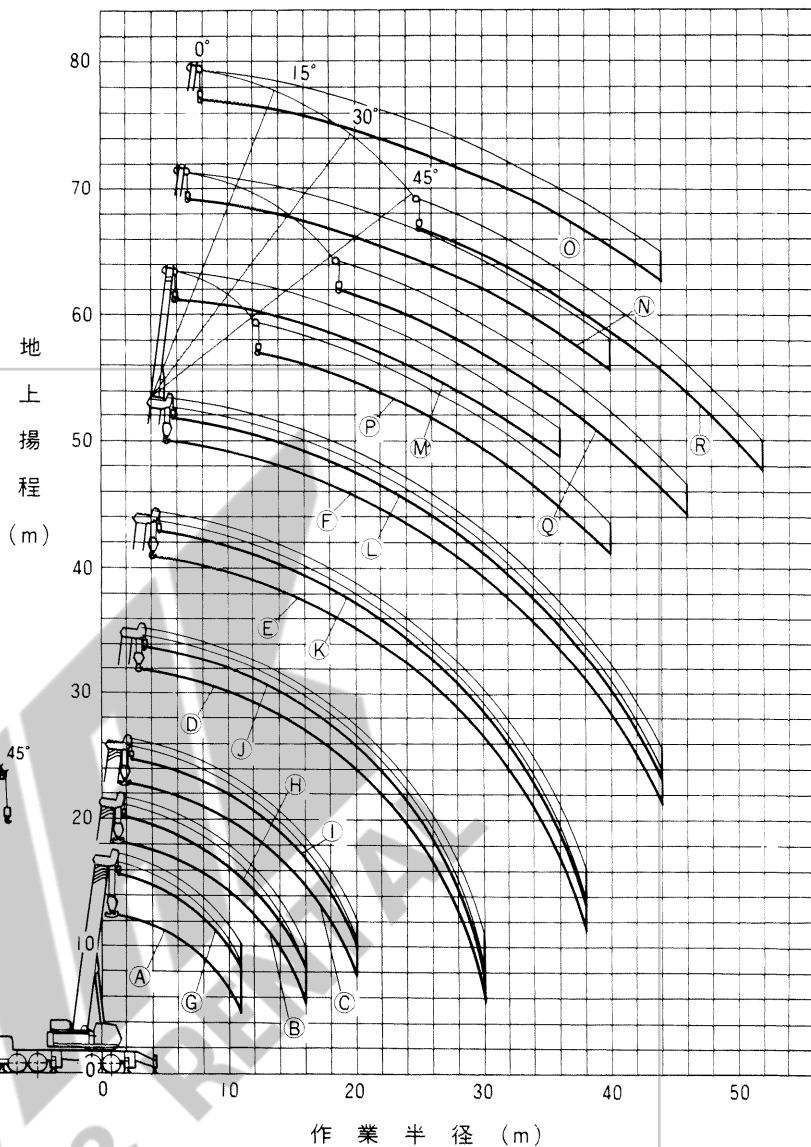
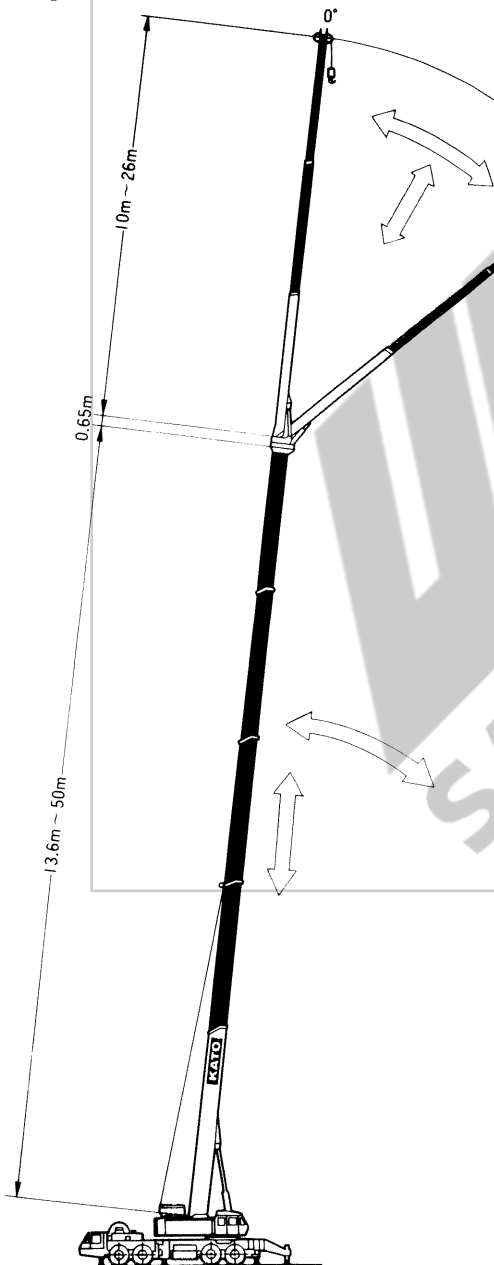
●超大型にもかかわらず、極めてコンパクトなポディーサイズに設計されていますので、狭い現場内の移動が容易。しかも、道路走行はもとより直角道路でもスムーズな走行ができます。



■作業範囲図

【メインブーム
スーパーラフィングブーム】

- Ⓐ 13.6mブーム
- Ⓑ 18.15mブーム
- Ⓒ 22.7mブーム
- Ⓓ 31.8mブーム
- Ⓔ 40.9mブーム
- Ⓕ 50mブーム
- Ⓖ 13.6mブーム+ルースタ
- Ⓗ 18.15mブーム+ルースタ
- Ⓙ 22.7mブーム+ルースタ
- ⓫ 31.8mブーム+ルースタ
- ⓬ 40.9mブーム+ルースタ
- ⓭ 50mブーム+ルースタ
- Ⓜ 50mブーム+10mラフィングジブ(オフセット0°)
- Ⓝ 50mブーム+18mラフィングジブ(オフセット0°)
- Ⓟ 50mブーム+26mラフィングジブ(オフセット0°)
- Ⓟ 50mブーム+10mラフィングジブ(オフセット45°)
- Ⓠ 50mブーム+18mラフィングジブ(オフセット45°)
- Ⓡ 50mブーム+26mラフィングジブ(オフセット45°)



■定格総荷重表

■13.6m～50.0mブーム

(A性能)

| 作業半径 | 13.6mブーム | 18.15mブーム | 22.7mブーム | 31.8mブーム | 40.9mブーム | 50.0mブーム |
|---------|----------|-----------|----------|----------|----------|----------|
| 3.35m | 120.0 | 80.0 | | | | |
| 4.0m | 105.0 | 80.0 | 74.0 | | | |
| 4.5m | 92.5 | 80.0 | 74.0 | | | |
| 5.0m | 82.5 | 76.3 | 70.0 | 46.0 | | |
| 6.0m | 68.0 | 64.9 | 61.7 | 46.0 | 32.0 | |
| 6.5m | 61.8 | 60.4 | 58.0 | 46.0 | 32.0 | |
| 7.0m | 57.0 | 55.7 | 54.3 | 44.5 | 32.0 | 17.0 |
| 7.5m | 52.3 | 51.8 | 51.2 | 42.2 | 32.0 | 17.0 |
| 8.0m | 48.7 | 48.1 | 47.5 | 40.1 | 31.1 | 17.0 |
| 9.0m | 42.0 | 41.5 | 41.0 | 36.0 | 28.0 | 17.0 |
| 10.0m | 37.0 | 36.4 | 35.8 | 32.6 | 25.5 | 17.0 |
| 11.0m | 32.5 | 32.0 | 31.5 | 29.7 | 23.3 | 17.0 |
| 12.0m | | 28.2 | 27.9 | 27.1 | 21.5 | 17.0 |
| 14.0m | | 22.5 | 22.1 | 23.0 | 18.5 | 14.5 |
| 16.0m | | 18.0 | 17.8 | 19.7 | 16.1 | 12.6 |
| 18.0m | | | 14.3 | 16.3 | 14.2 | 11.6 |
| 20.0m | | | 11.5 | 13.6 | 12.7 | 10.3 |
| 22.0m | | | | 11.3 | 11.4 | 9.2 |
| 24.0m | | | | 9.4 | 10.2 | 8.2 |
| 26.0m | | | | 7.8 | 8.8 | 7.3 |
| 28.0m | | | | 6.4 | 7.5 | 6.6 |
| 30.0m | | | | 4.5 | 6.3 | 6.0 |
| 32.0m | | | | | 5.2 | 5.4 |
| 34.0m | | | | | 4.3 | 4.9 |
| 36.0m | | | | | 3.5 | 4.1 |
| 38.0m | | | | | 2.7 | 3.3 |
| 40.0m | | | | | | 2.7 |
| 42.0m | | | | | | 2.1 |
| 44.0m | | | | | | 1.5 |
| 最小ブーム角度 | | | | | 16° | 25° |

(単位: ton)

■13.6m～50.0mブーム

(B性能)

| 作業半径 | 13.6mブーム | 18.15mブーム | 22.7mブーム | 31.8mブーム | 40.9mブーム | 50.0mブーム |
|---------|----------|-----------|----------|----------|----------|----------|
| 3.35m | 120.0 | 80.0 | | | | |
| 4.0m | 105.0 | 80.0 | 74.0 | | | |
| 4.5m | 92.5 | 80.0 | 74.0 | | | |
| 5.0m | 82.5 | 76.3 | 70.0 | 46.0 | | |
| 6.0m | 68.0 | 64.1 | 60.2 | 46.0 | 32.0 | |
| 6.5m | 61.8 | 58.4 | 55.0 | 46.0 | 32.0 | |
| 7.0m | 57.0 | 53.7 | 50.3 | 44.5 | 32.0 | 17.0 |
| 7.5m | 52.3 | 49.3 | 46.2 | 42.2 | 32.0 | 17.0 |
| 8.0m | 48.7 | 45.7 | 42.7 | 40.1 | 31.1 | 17.0 |
| 9.0m | 42.0 | 39.4 | 36.8 | 36.0 | 28.0 | 17.0 |
| 10.0m | 37.0 | 34.5 | 32.0 | 32.6 | 25.5 | 17.0 |
| 11.0m | 31.2 | 29.6 | 28.0 | 29.7 | 23.3 | 17.0 |
| 12.0m | | 25.0 | 24.6 | 26.5 | 21.5 | 17.0 |
| 14.0m | | 19.7 | 19.3 | 21.3 | 18.5 | 14.5 |
| 16.0m | | 15.5 | 15.3 | 17.2 | 16.1 | 12.6 |
| 18.0m | | | 12.1 | 14.0 | 14.2 | 11.6 |
| 20.0m | | | 9.1 | 11.2 | 12.2 | 10.3 |
| 22.0m | | | | 9.1 | 10.0 | 9.2 |
| 24.0m | | | | 7.3 | 8.3 | 8.2 |
| 26.0m | | | | 5.8 | 6.8 | 7.3 |
| 28.0m | | | | 4.3 | 5.5 | 6.1 |
| 30.0m | | | | 3.1 | 4.3 | 4.9 |
| 32.0m | | | | | 3.2 | 3.8 |
| 34.0m | | | | | 2.3 | 2.9 |
| 36.0m | | | | | 1.5 | 2.1 |
| 38.0m | | | | | | 1.4 |
| 最小ブーム角度 | | | | | 24° | 38° |

(単位: ton)

【注意】

- 1.) 定格総荷重は水平堅土上において本機の保証できる最大荷重を示しており、フックその他のつり具等の重量を含んだ値です。尚、□の部分、機械の強度によって定められています。
- 2.) 定格総荷重は、作業領域、アウトリガの張出し幅及びカウンタウエイトの装備状態等の組合せにより次の様に区分されます。

| | 側方 | | | 前方 | | 後方 | |
|------------|---------------|-------|-------|--------------|----|---------|---|
| | フロンツァンク使用、不使用 | | | リヤツァンク使用、不使用 | | | |
| | 使用 | 不使用 | 使用 | 不使用 | 使用 | 不使用 | |
| アウトリガ張出し幅 | 9.2 m | 7.8 m | 6.2 m | 6.2 m以上 | | 6.2 m以上 | |
| オプションウエイト付 | A | B | C | A | D | A | D |
| オプションウエイト無 | B | C | D | B | D | B | D |

- 3.) 定格総荷重表のブーム角度は、ブームと水平面のなす角度を示し、ジブ角度はブームとジブのなす角度を示します。
- 4.) 作業半径は、ブームのたわみを含んだ実際値に基づいていますので必ず作業半径を基準として作業を行ってください。但し、スーパーラフィングジブの作業半径は、50mブームにスーパーラフィングジブを装着してジブ作業を行った時の値を示し、その他のブーム長さでのジブ作業はブーム角度だけを基準として行ってください。
- 5.) ブームの長さ、ブーム角度、作業半径、ジブ角度が規定の値を越えた場合は、その規定の値と次の規定の値の定格総荷重のうち小さい方の定格総荷重に従って作業を行ってください。
- 6.) 定格総荷重表の最小ブーム角度は、それ以下にブームを下げるも無負荷でもクレーンが転倒したり、機械の破損につながる角度を示します。
- 7.) スーパーラフィングジブを装着したままブーム作業を行う場合は、定格総荷重よりつり具等の他に10000kgを差し引いてください。
- 8.) ルースタシブの定格総荷重は、ブーム定格総荷重と等しく、かつ、限度を7000kgとします。但し、ブームにつり具等が取り付けられている場合には、ブーム定格総荷重よりつり具等の重量の他にブームに取り付けられているつり具等の重量も差し引いてください。
- 9.) ヘビーリフトジブの起状用ロープは必ず下表の掛数にしてください。

| ブーム長さ | 13.6 m | 22.7 m | 31.8 m | 40.9 m | 50 m |
|-------|--------|--------|--------|--------|------|
| ロープ掛数 | 6 | 6 | 6 | 4 | 4 |

- 10.) 作業状態別標準フックの種類、掛数、重量を次に示します。

| フックの種類 | 120 ton | 80 ton | 50 ton | 16 ton | 7 ton |
|--------|---------|--------|--------|--------|-------|
| フックの重量 | 1500kg | 950kg | 720kg | 450kg | 250kg |

(ブーム)

| ブーム長さ | 13.6 m | 18.15 m | 22.7 m | 31.8 m | 40.9 m | 50 m |
|--------|---------|---------|--------|--------|--------|--------|
| フックの種類 | 120 ton | 80 ton | 80 ton | 50 ton | 50 ton | 50 ton |
| ロープ掛数 | 16 | 10 | 10 | 6 | 4 | 4 |

(ヘビーリフトジブ及びスーパーラフィングジブ)

| ブーム長さ | | 10 mHJ | 17 mHJ | 24 mHJ | S.Lジブ |
|--------|--------|--------|--------|--------|-------|
| 13.6 m | フックの種類 | 80 ton | 50 ton | 50 ton | 7 ton |
| | ロープ掛数 | 8 | 6 | 4 | 1 |
| 22.7 m | フックの種類 | 50 ton | 50 ton | 50 ton | 7 ton |
| | ロープ掛数 | 6 | 4 | 4 | 1 |
| 31.8 m | フックの種類 | 50 ton | 50 ton | 16 ton | 7 ton |
| | ロープ掛数 | 4 | 4 | 2 | 1 |
| 40.9 m | フックの種類 | 16 ton | 16 ton | 16 ton | 7 ton |
| | ロープ掛数 | 2 | 2 | 2 | 1 |
| 50 m | フックの種類 | 16 ton | 16 ton | 16 ton | 7 ton |
| | ロープ掛数 | 2 | 2 | 2 | 1 |

- 11.) 定格総荷重表以外の作業を行った場合及び正しい使い方をしなかった時は、転倒又は破損します。この場合は、本機の保証はいたしません。

■ 定格総荷重表

■ 50.0mブーム+10mスーパーラフィングジブ (A 性能)

| 作業半径 (m) | 0° | | 15° | | 30° | | 45° | |
|-------------|-------|------|-------|------|-------|------|-------|------|
| | ブーム角度 | 荷重 | ブーム角度 | 荷重 | ブーム角度 | 荷重 | ブーム角度 | 荷重 |
| 11.0 m | 80.3 | 7.0 | | | | | | |
| 12.0 m | 79.4 | 7.0 | | | | | | |
| 14.0 m | 77.6 | 7.0 | 79.9 | 7.0 | | | | |
| 16.0 m | 75.7 | 7.0 | 78.1 | 7.0 | 80.1 | 6.5 | | |
| 18.0 m | 73.8 | 7.0 | 76.1 | 6.75 | 78.1 | 5.8 | 79.3 | 4.2 |
| 20.0 m | 71.8 | 6.7 | 74.3 | 6.0 | 76.1 | 5.2 | 77.3 | 4.1 |
| 22.0 m | 70.0 | 5.75 | 72.3 | 5.3 | 74.1 | 4.7 | 75.3 | 4.0 |
| 24.0 m | 67.9 | 4.95 | 70.3 | 4.6 | 72.0 | 4.2 | 73.1 | 3.9 |
| 26.0 m | 66.0 | 4.3 | 68.1 | 4.0 | 70.0 | 3.8 | 71.0 | 3.55 |
| 28.0 m | 64.0 | 3.7 | 66.0 | 3.5 | 68.0 | 3.4 | 68.8 | 3.25 |
| 30.0 m | 61.8 | 3.2 | 63.9 | 3.05 | 65.7 | 2.95 | 66.7 | 2.9 |
| 32.0 m | 59.6 | 2.75 | 61.6 | 2.65 | 63.5 | 2.6 | 64.3 | 2.55 |
| 34.0 m | 57.3 | 2.3 | 59.4 | 2.3 | 61.2 | 2.25 | 62.0 | 2.35 |
| 36.0 m | 54.9 | 1.9 | 55.0 | 2.0 | 58.7 | 2.05 | 59.3 | 2.05 |
| 38.0 m | | | 54.7 | 1.75 | 56.3 | 1.75 | 56.8 | 1.75 |
| 40.0 m | | | | | 53.5 | 1.5 | 53.8 | 1.5 |
| 最小ブーム角度 | 52° | | 52° | | 52° | | 52° | |

(単位: ton)

■ 50.0mブーム+18mスーパーラフィングジブ (A 性能)

| 作業半径 (m) | 0° | | 15° | | 30° | | 45° | |
|-------------|-------|------|-------|------|-------|------|-------|------|
| | ブーム角度 | 荷重 | ブーム角度 | 荷重 | ブーム角度 | 荷重 | ブーム角度 | 荷重 |
| 12.0 m | 80.8 | 5.0 | | | | | | |
| 14.0 m | 79.4 | 5.0 | | | | | | |
| 16.0 m | 77.9 | 5.0 | | | | | | |
| 18.0 m | 76.4 | 5.0 | 80.2 | 5.0 | | | | |
| 20.0 m | 74.8 | 5.0 | 78.5 | 4.65 | | | | |
| 22.0 m | 73.2 | 5.0 | 76.8 | 4.15 | 79.7 | 3.2 | | |
| 24.0 m | 71.6 | 4.55 | 75.1 | 3.7 | 78.0 | 3.05 | 80.1 | 1.8 |
| 26.0 m | 69.8 | 3.95 | 73.3 | 3.3 | 76.3 | 2.9 | 78.2 | 1.75 |
| 28.0 m | 67.8 | 3.4 | 71.5 | 3.0 | 74.3 | 2.6 | 76.2 | 1.7 |
| 30.0 m | 66.0 | 3.0 | 69.5 | 2.7 | 72.4 | 2.35 | 74.2 | 1.65 |
| 32.0 m | 64.0 | 2.6 | 67.6 | 2.4 | 70.4 | 2.15 | 72.4 | 1.6 |
| 34.0 m | 62.1 | 2.25 | 65.8 | 2.15 | 68.6 | 1.95 | 70.4 | 1.55 |
| 36.0 m | 60.2 | 1.9 | 63.8 | 1.9 | 66.6 | 1.75 | 68.5 | 1.5 |
| 38.0 m | 58.4 | 1.6 | 61.6 | 1.65 | 64.6 | 1.6 | 66.3 | 1.45 |
| 40.0 m | 56.4 | 1.3 | 59.5 | 1.4 | 62.5 | 1.4 | 64.1 | 1.38 |
| 42.0 m | | | 57.3 | 1.2 | 60.1 | 1.2 | 61.9 | 1.2 |
| 44.0 m | | | | | 57.7 | 1.05 | 59.3 | 1.15 |
| 46.0 m | | | | | | | 56.6 | 1.0 |
| 最小ブーム角度 | 54° | | 54° | | 54° | | 54° | |

(単位: ton)

■ 50.0mブーム+26mスーパーラフィングジブ (A 性能)

| 作業半径 (m) | 0° | | 15° | | 30° | | 45° | |
|-------------|-------|------|-------|------|-------|------|-------|------|
| | ブーム角度 | 荷重 | ブーム角度 | 荷重 | ブーム角度 | 荷重 | ブーム角度 | 荷重 |
| 14.0 m | 80.7 | 3.0 | | | | | | |
| 16.0 m | 79.5 | 3.0 | | | | | | |
| 18.0 m | 78.2 | 3.0 | | | | | | |
| 20.0 m | 76.9 | 3.0 | | | | | | |
| 22.0 m | 75.5 | 3.0 | 80.0 | 3.0 | | | | |
| 24.0 m | 74.2 | 3.0 | 78.6 | 2.8 | | | | |
| 26.0 m | 72.8 | 3.0 | 77.1 | 2.65 | 81.0 | 1.9 | | |
| 28.0 m | 71.3 | 3.0 | 75.6 | 2.5 | 79.2 | 1.8 | | |
| 30.0 m | 69.6 | 2.75 | 74.0 | 2.3 | 77.5 | 1.7 | 80.8 | 0.85 |
| 32.0 m | 67.8 | 2.45 | 72.4 | 2.05 | 75.8 | 1.6 | 79.0 | 0.8 |
| 34.0 m | 66.1 | 2.15 | 70.5 | 1.85 | 74.2 | 1.5 | 77.2 | 0.8 |
| 36.0 m | 64.3 | 1.8 | 68.9 | 1.65 | 72.7 | 1.45 | 75.4 | 0.75 |
| 38.0 m | 62.5 | 1.5 | 67.2 | 1.5 | 70.8 | 1.35 | 73.7 | 0.7 |
| 40.0 m | 60.7 | 1.25 | 65.4 | 1.3 | 69.1 | 1.2 | 72.0 | 0.7 |
| 42.0 m | 59.0 | 1.05 | 63.6 | 1.15 | 67.3 | 1.1 | 69.9 | 0.65 |
| 44.0 m | 57.4 | 0.8 | 61.8 | 1.05 | 65.3 | 1.0 | 68.0 | 0.65 |
| 46.0 m | | | 59.8 | 0.85 | 63.3 | 0.85 | 66.0 | 0.6 |
| 48.0 m | | | 57.8 | 0.65 | 61.3 | 0.75 | 63.7 | 0.6 |
| 50.0 m | | | | | 59.5 | 0.65 | 61.4 | 0.55 |
| 52.0 m | | | | | 57.6 | 0.48 | 59.2 | 0.55 |
| 最小ブーム角度 | 55° | | 55° | | 55° | | 55° | |

(単位: ton)

■ 50.0mブーム+10mスーパーラフィングジブ (B 性能)

| 作業半径 (m) | 0° | | 15° | | 30° | | 45° | |
|-------------|-------|------|-------|------|-------|------|-------|------|
| | ブーム角度 | 荷重 | ブーム角度 | 荷重 | ブーム角度 | 荷重 | ブーム角度 | 荷重 |
| 11.0 m | 80.3 | 7.0 | | | | | | |
| 12.0 m | 79.4 | 7.0 | | | | | | |
| 14.0 m | 77.6 | 7.0 | 79.9 | 7.0 | | | | |
| 16.0 m | 75.7 | 7.0 | 78.1 | 7.0 | 80.1 | 6.5 | | |
| 18.0 m | 73.8 | 7.0 | 76.1 | 6.75 | 78.1 | 5.8 | 79.3 | 4.2 |
| 20.0 m | 71.8 | 6.7 | 74.3 | 6.0 | 76.1 | 5.2 | 77.3 | 4.1 |
| 22.0 m | 70.0 | 5.75 | 72.3 | 5.3 | 74.1 | 4.7 | 75.3 | 4.0 |
| 24.0 m | 67.9 | 4.95 | 70.3 | 4.6 | 72.0 | 4.2 | 73.1 | 3.9 |
| 26.0 m | 66.0 | 4.3 | 68.1 | 4.0 | 70.0 | 3.8 | 71.0 | 3.55 |
| 28.0 m | 64.0 | 3.7 | 66.0 | 3.5 | 68.0 | 3.4 | 68.8 | 3.25 |
| 30.0 m | 61.6 | 2.8 | 63.9 | 3.05 | 65.7 | 2.95 | 66.7 | 2.9 |
| 32.0 m | 59.3 | 1.7 | 61.6 | 2.5 | 63.5 | 2.6 | 64.3 | 2.55 |
| 34.0 m | | | | | 60.8 | 1.9 | 62.0 | 2.3 |
| 最小ブーム角度 | 58° | | 58° | | 58° | | 58° | |

(単位: ton)

■ 50.0mブーム+18mスーパーラフィングジブ (B 性能)

| 作業半径 (m) | 0° | | 15° | | 30° | | 45° | |
|-------------|-------|------|-------|------|-------|------|-------|------|
| | ブーム角度 | 荷重 | ブーム角度 | 荷重 | ブーム角度 | 荷重 | ブーム角度 | 荷重 |
| 12.0 m | 80.8 | 5.0 | | | | | | |
| 14.0 m | 79.4 | 5.0 | | | | | | |
| 16.0 m | 77.9 | 5.0 | | | | | | |
| 18.0 m | 76.4 | 5.0 | 80.2 | 5.0 | | | | |
| 20.0 m | 74.8 | 5.0 | 78.5 | 4.65 | | | | |
| 22.0 m | 73.2 | 5.0 | 76.8 | 4.15 | 79.7 | 3.2 | | |
| 24.0 m | 71.6 | 4.55 | 75.1 | 3.7 | 78.0 | 3.05 | 80.1 | 1.8 |
| 26.0 m | 69.8 | 3.95 | 73.3 | 3.3 | 76.3 | 2.9 | 78.1 | 1.75 |
| 28.0 m | 67.8 | 3.4 | 71.5 | 3.0 | 74.3 | 2.6 | 76.2 | 1.7 |
| 30.0 m | 66.0 | 3.0 | 69.5 | 2.7 | 72.4 | 2.35 | 74.2 | 1.65 |
| 32.0 m | 64.0 | 2.6 | 67.6 | 2.4 | 70.4 | 2.15 | 72.4 | 1.6 |
| 34.0 m | 62.1 | 2.2 | 65.8 | 2.15 | 68.6 | 1.95 | 70.4 | 1.55 |
| 36.0 m | 59.8 | 1.4 | 63.8 | 1.9 | 66.6 | 1.75 | 68.5 | 1.5 |
| 38.0 m | | | 61.6 | 1.6 | 64.6 | 1.6 | 66.3 | 1.45 |
| 40.0 m | | | | | 62.5 | 1.4 | 64.1 | 1.38 |
| 42.0 m | | | | | | | 61.9 | 1.2 |
| 最小ブーム角度 | 59° | | 60° | | 60° | | 61° | |

(単位: ton)

■ 50.0mブーム+26mスーパーラフィングジブ (B 性能)

| 作業半径 (m) | 0° | | 15° | | 30° | | 45° | |
|-------------|-------|------|-------|------|-------|------|-------|------|
| | ブーム角度 | 荷重 | ブーム角度 | 荷重 | ブーム角度 | 荷重 | ブーム角度 | 荷重 |
| 14.0 m | 80.7 | 3.0 | | | | | | |
| 16.0 m | 79.5 | 3.0 | | | | | | |
| 18.0 m | 78.2 | 3.0 | | | | | | |
| 20.0 m | 76.9 | 3.0 | | | | | | |
| 22.0 m | 75.5 | 3.0 | 80.0 | 3.0 | | | | |
| 24.0 m | 74.2 | 3.0 | 78.6 | 2.8 | | | | |
| 26.0 m | 72.8 | 3.0 | 77.1 | 2.65 | 81.0 | 1.9 | | |
| 28.0 m | 71.3 | 3.0 | 75.6 | 2.5 | 79.2 | 1.8 | | |
| 30.0 m | 69.6 | 2.75 | 74.0 | 2.3 | 77.5 | 1.7 | 80.8 | 0.85 |
| 32.0 m | 67.8 | 2.45 | 72.4 | 2.05 | 75.8 | 1.6 | 79.0 | 0.8 |
| 34.0 m | 66.1 | 2.15 | 70.5 | 1.85 | 74.2 | 1.5 | 77.2 | 0.8 |
| 36.0 m | 64.3 | 1.8 | 68.9 | 1.65 | 72.7 | 1.45 | 75.4 | 0.75 |
| 38.0 m | 62.5 | 1.5 | 67.2 | 1.5 | 70.8 | 1.35 | 73.7 | 0.7 |
| 40.0 m | | | 65.4 | 1.3 | 69.1 | 1.2 | 72.0 | 0.7 |
| 42.0 m | | | 63.6 | 1.15 | 67.3 | 1.1 | 69.9 | 0.65 |
| 44.0 m | | | | | 65.3 | 1.0 | 68.0 | 0.65 |
| 46.0 m | | | | | 63.3 | 0.85 | 66.0 | 0.6 |
| 48.0 m | | | | | | | 63.7 | 0.6 |
| 最小ブーム角度 | 60° | | 62° | | 62° | | 62° | |

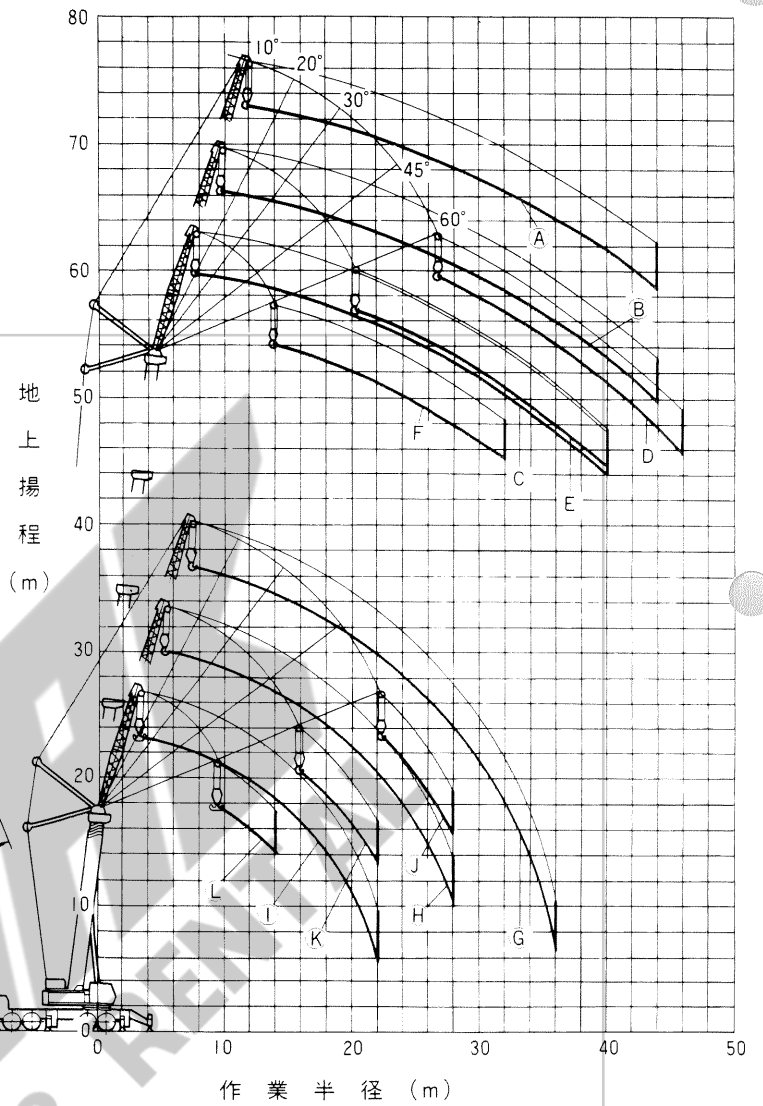
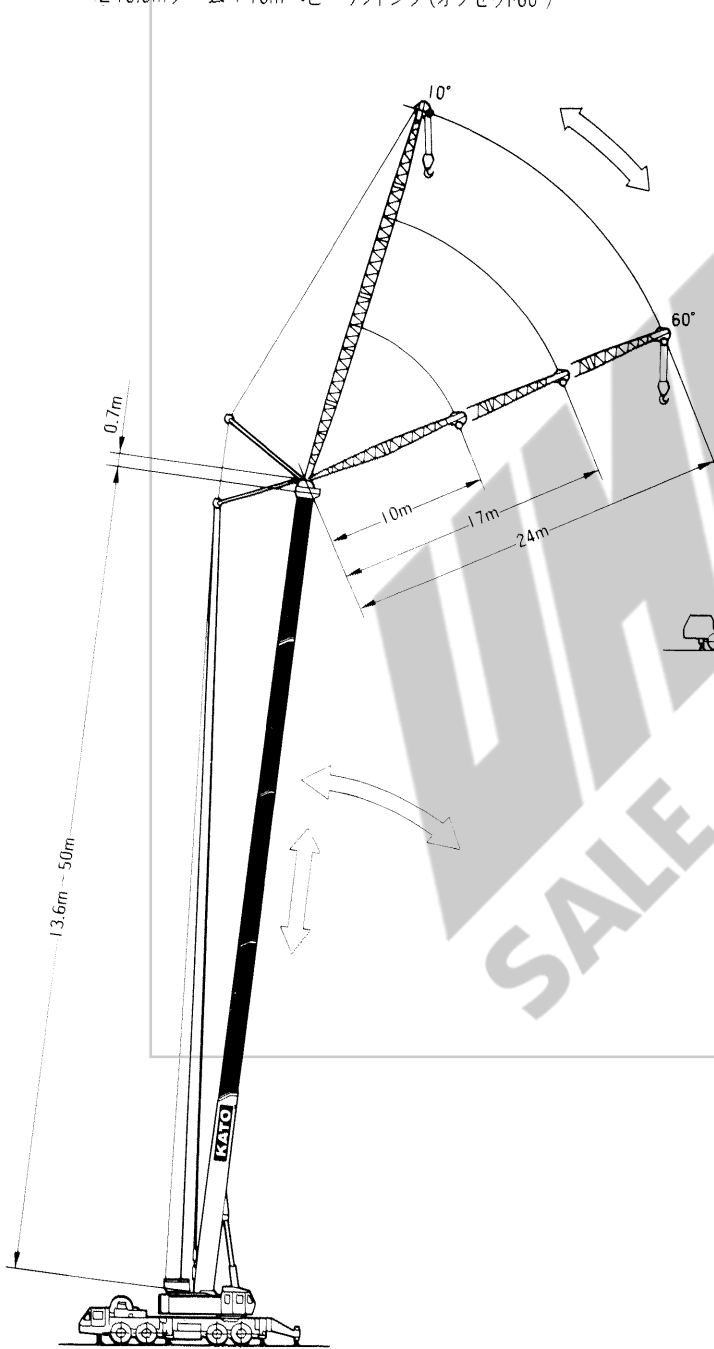
(単位: ton)



■作業範囲図

【ヘビーリフトジブ】

- Ⓐ 50mブーム + 24mヘビーリフトジブ (オフセット10°)
- Ⓑ 50mブーム + 17mヘビーリフトジブ (オフセット10°)
- Ⓒ 50mブーム + 10mヘビーリフトジブ (オフセット10°)
- Ⓓ 50mブーム + 24mヘビーリフトジブ (オフセット60°)
- Ⓔ 50mブーム + 17mヘビーリフトジブ (オフセット60°)
- Ⓕ 50mブーム + 10mヘビーリフトジブ (オフセット60°)
- Ⓖ 13.6mブーム + 24mヘビーリフトジブ (オフセット10°)
- Ⓗ 13.6mブーム + 17mヘビーリフトジブ (オフセット10°)
- Ⓙ 13.6mブーム + 10mヘビーリフトジブ (オフセット10°)
- ⓫ 13.6mブーム + 24mヘビーリフトジブ (オフセット60°)
- ⓬ 13.6mブーム + 17mヘビーリフトジブ (オフセット60°)
- ⓭ 13.6mブーム + 10mヘビーリフトジブ (オフセット60°)



■ 定格総荷重表

■ 13.6mブーム+10mヘビーリフトジブ

(A 性能)

| 作業半径 | 10° | 20° | 30° | 45° | 60° |
|---------|------|------|------|------|------|
| 4.0m | 60.0 | | | | |
| 5.0m | 60.0 | | | | |
| 6.0m | 60.0 | 49.2 | | | |
| 7.0m | 60.0 | 49.2 | 38.4 | | |
| 8.0m | 53.2 | 45.8 | 38.4 | | |
| 9.0m | 46.4 | 41.4 | 36.3 | 26.7 | |
| 10.0m | 41.1 | 37.8 | 34.5 | 26.7 | 19.5 |
| 11.0m | 36.6 | 34.8 | 32.9 | 25.8 | 19.5 |
| 12.0m | 32.7 | 32.1 | 31.5 | 25.1 | 19.1 |
| 14.0m | 26.8 | 27.6 | 28.3 | 23.8 | 18.7 |
| 16.0m | 22.4 | 22.9 | 23.3 | 22.9 | |
| 18.0m | 18.8 | 19.1 | 19.4 | 19.6 | |
| 20.0m | 15.9 | 16.1 | 16.3 | | |
| 22.0m | 12.8 | | | | |
| 最小ブーム角度 | | 28 | 30 | 45 | 60 |

(単位: ton)

■ 22.7mブーム+10mヘビーリフトジブ

(A 性能)

| 作業半径 | 10° | 20° | 30° | 45° | 60° |
|---------|------|------|------|------|------|
| 5.0m | 41.5 | | | | |
| 6.0m | 41.5 | | | | |
| 7.0m | 41.5 | 41.2 | | | |
| 8.0m | 41.5 | 41.2 | | | |
| 9.0m | 41.5 | 41.2 | 40.8 | | |
| 10.0m | 38.3 | 39.6 | 40.8 | 29.2 | |
| 11.0m | 33.7 | 35.6 | 37.5 | 29.2 | 21.7 |
| 12.0m | 30.5 | 31.9 | 33.2 | 29.2 | 21.7 |
| 14.0m | 24.4 | 25.4 | 26.4 | 27.8 | 21.7 |
| 16.0m | 20.1 | 20.9 | 21.6 | 22.8 | 21.3 |
| 18.0m | 16.6 | 17.2 | 17.8 | 18.5 | 18.9 |
| 20.0m | 13.6 | 14.2 | 14.8 | 15.3 | 15.4 |
| 22.0m | 11.4 | 11.8 | 12.1 | 12.5 | |
| 24.0m | 9.2 | 9.6 | 9.9 | 10.3 | |
| 26.0m | 7.6 | 7.9 | 8.1 | | |
| 28.0m | 6.1 | 6.3 | 6.4 | | |
| 30.0m | 4.8 | 4.9 | | | |
| 最小ブーム角度 | 10 | 20 | 30 | 45 | 60 |

(単位: ton)

■ 13.6mブーム+10mヘビーリフトジブ

(B 性能)

| 作業半径 | 10° | 20° | 30° | 45° | 60° |
|---------|------|------|------|------|------|
| 4.0m | 60.0 | | | | |
| 5.0m | 60.0 | | | | |
| 6.0m | 60.0 | 49.2 | | | |
| 7.0m | 56.3 | 47.4 | 38.4 | | |
| 8.0m | 48.6 | 43.5 | 38.4 | | |
| 9.0m | 42.3 | 39.3 | 36.3 | 26.7 | |
| 10.0m | 37.2 | 35.8 | 34.5 | 26.7 | 19.5 |
| 11.0m | 33.0 | 33.0 | 32.9 | 25.8 | 19.5 |
| 12.0m | 29.0 | 30.3 | 31.5 | 25.1 | 19.1 |
| 14.0m | 24.1 | 24.8 | 25.5 | 23.8 | 18.7 |
| 16.0m | 19.8 | 20.3 | 20.8 | 21.4 | |
| 18.0m | 16.5 | 16.9 | 17.2 | 17.6 | |
| 20.0m | 13.9 | 14.1 | 14.2 | | |
| 22.0m | 11.6 | | | | |
| 最小ブーム角度 | | 28 | 30 | 45 | 60 |

(単位: ton)

■ 22.7mブーム+10mヘビーリフトジブ

(B 性能)

| 作業半径 | 10° | 20° | 30° | 45° | 60° |
|---------|------|------|------|------|------|
| 5.0m | 41.5 | | | | |
| 6.0m | 41.5 | | | | |
| 7.0m | 41.5 | 41.2 | | | |
| 8.0m | 41.5 | 41.2 | | | |
| 9.0m | 39.7 | 40.3 | 40.8 | | |
| 10.0m | 35.1 | 36.3 | 37.5 | 29.2 | |
| 11.0m | 30.5 | 32.0 | 33.4 | 29.2 | 21.7 |
| 12.0m | 27.2 | 28.4 | 29.6 | 29.2 | 21.7 |
| 14.0m | 21.9 | 22.9 | 23.8 | 25.0 | 21.7 |
| 16.0m | 17.5 | 18.3 | 19.1 | 20.4 | 20.8 |
| 18.0m | 14.3 | 15.0 | 15.6 | 16.6 | 16.8 |
| 20.0m | 11.6 | 12.2 | 12.7 | 13.4 | 13.5 |
| 22.0m | 9.6 | 10.0 | 10.3 | 10.7 | |
| 24.0m | 7.8 | 8.1 | 8.3 | 8.6 | |
| 26.0m | 6.1 | 6.4 | 6.7 | | |
| 28.0m | 4.8 | 5.0 | 5.1 | | |
| 30.0m | 3.6 | | | | |
| 最小ブーム角度 | 16 | 28 | 30 | 45 | 60 |

(単位: ton)

■ 31.8mブーム+10mヘビーリフトジブ

(A 性能)

| 作業半径 | 10° | 20° | 30° | 45° | 60° |
|---------|------|------|------|------|------|
| 7.0m | 27.5 | | | | |
| 8.0m | 27.5 | 25.3 | | | |
| 9.0m | 27.5 | 25.3 | | | |
| 10.0m | 27.5 | 25.3 | 23.1 | | |
| 11.0m | 27.3 | 25.2 | 23.1 | | |
| 12.0m | 25.5 | 24.3 | 23.1 | 19.6 | |
| 14.0m | 22.5 | 22.6 | 22.6 | 19.6 | 16.7 |
| 16.0m | 19.5 | 20.3 | 21.1 | 19.4 | 16.7 |
| 18.0m | 17.0 | 17.7 | 18.3 | 19.2 | 16.7 |
| 20.0m | 14.2 | 14.7 | 15.6 | 16.2 | 16.4 |
| 22.0m | 12.0 | 12.2 | 12.9 | 13.5 | 13.9 |
| 24.0m | 9.9 | 10.3 | 10.8 | 11.4 | 11.4 |
| 26.0m | 8.3 | 8.7 | 9.0 | 9.3 | |
| 28.0m | 6.9 | 7.2 | 7.5 | 7.9 | |
| 30.0m | 5.8 | 6.0 | 6.2 | 6.4 | |
| 32.0m | 4.5 | 4.8 | 5.1 | | |
| 34.0m | 3.7 | 3.9 | 4.0 | | |
| 36.0m | 2.6 | 2.8 | | | |
| 最小ブーム角度 | 25 | 25 | 30 | 45 | 60 |

(単位: ton)

■ 40.9mブーム+10mヘビーリフトジブ

(A 性能)

| 作業半径 | 10° | 20° | 30° | 45° | 60° |
|---------|------|------|------|------|------|
| 8.0m | 16.0 | | | | |
| 9.0m | 16.0 | | | | |
| 10.0m | 16.0 | 16.0 | | | |
| 11.0m | 16.0 | 16.0 | 16.0 | | |
| 12.0m | 16.0 | 16.0 | 16.0 | | |
| 14.0m | 16.0 | 16.0 | 16.0 | 16.0 | 16.0 |
| 16.0m | 14.3 | 14.9 | 15.5 | 16.0 | 16.0 |
| 18.0m | 12.2 | 13.0 | 13.8 | 14.5 | 15.2 |
| 20.0m | 11.0 | 11.6 | 12.1 | 12.7 | 13.3 |
| 22.0m | 10.0 | 10.4 | 10.7 | 11.2 | 11.6 |
| 24.0m | 8.9 | 9.2 | 9.5 | 9.9 | 10.3 |
| 26.0m | 8.0 | 8.3 | 8.5 | 8.9 | 9.1 |
| 28.0m | 7.2 | 7.4 | 7.6 | 7.9 | 8.1 |
| 30.0m | 6.0 | 6.4 | 6.8 | 7.1 | |
| 32.0m | 4.9 | 5.2 | 5.5 | 5.7 | |
| 34.0m | 4.0 | 4.2 | 4.4 | 4.6 | |
| 36.0m | 3.1 | 3.3 | 3.5 | 3.7 | |
| 38.0m | 2.3 | 2.5 | 2.7 | | |
| 最小ブーム角度 | 37 | 40 | 40 | 45 | 60 |

(単位: ton)

■ 31.8mブーム+10mヘビーリフトジブ

(B 性能)

| 作業半径 | 10° | 20° | 30° | 45° | 60° |
|---------|------|------|------|------|------|
| 7.0m | 27.5 | | | | |
| 8.0m | 27.5 | 25.3 | | | |
| 9.0m | 27.5 | 25.3 | | | |
| 10.0m | 27.5 | 25.3 | 23.1 | | |
| 11.0m | 27.3 | 25.2 | 23.1 | | |
| 12.0m | 25.5 | 24.3 | 23.1 | 19.6 | |
| 14.0m | 22.5 | 22.6 | 22.6 | 19.6 | 16.7 |
| 16.0m | 18.3 | 19.0 | 19.7 | 19.4 | 16.7 |
| 18.0m | 15.0 | 15.7 | 16.3 | 17.2 | 16.7 |
| 20.0m | 12.5 | 12.9 | 13.3 | 14.4 | 14.8 |
| 22.0m | 10.2 | 10.7 | 11.2 | 11.9 | 12.0 |
| 24.0m | 8.3 | 8.8 | 9.3 | 9.7 | 9.9 |
| 26.0m | 6.6 | 7.1 | 7.5 | 7.8 | |
| 28.0m | 5.0 | 5.4 | 5.8 | 6.1 | |
| 30.0m | 3.6 | 4.0 | 4.3 | 4.4 | |
| 32.0m | 2.3 | 2.6 | 2.9 | | |
| 最小ブーム角度 | 37 | 37 | 38 | 45 | 60 |

(単位: ton)

■ 40.9mブーム+10mヘビーリフトジブ

(B 性能)

| 作業半径 | 10° | 20° | 30° | 45° | 60° |
|---------|------|------|------|------|------|
| 8.0m | 16.0 | | | | |
| 9.0m | 16.0 | | | | |
| 10.0m | 16.0 | 16.0 | | | |
| 11.0m | 16.0 | 16.0 | 16.0 | | |
| 12.0m | 16.0 | 16.0 | 16.0 | | |
| 14.0m | 16.0 | 16.0 | 16.0 | 16.0 | 16.0 |
| 16.0m | 14.3 | 14.9 | 15.5 | 16.0 | 16.0 |
| 18.0m | 12.2 | 13.0 | 13.8 | 14.5 | 15.2 |
| 20.0m | 11.0 | 11.6 | 12.1 | 12.7 | 13.3 |
| 22.0m | 10.0 | 10.4 | 10.7 | 11.2 | 11.6 |
| 24.0m | 8.9 | 9.2 | 9.5 | 9.9 | 10.3 |
| 26.0m | 7.2 | 7.6 | 7.9 | 8.5 | 8.7 |
| 28.0m | 5.8 | 6.2 | 6.6 | 7.1 | 7.1 |
| 30.0m | 4.7 | 5.1 | 5.4 | 5.7 | |
| 32.0m | 3.6 | 4.0 | 4.3 | 4.5 | |
| 34.0m | 2.5 | 2.8 | 3.1 | 3.3 | |
| 最小ブーム角度 | 45 | 45 | 46 | 47 | 60 |

(単位: ton)

■ 50.0mブーム+10mヘビーリフトジブ

(A 性能)

| 作業半径 | 10° | 20° | 30° | 45° | 60° |
|---------|-----|-----|-----|-----|-----|
| 10.0m | 8.6 | | | | |
| 11.0m | 8.6 | | | | |
| 12.0m | 8.6 | 8.6 | | | |
| 14.0m | 8.6 | 8.6 | 8.6 | | |
| 16.0m | 8.6 | 8.6 | 8.6 | 7.6 | 6.4 |
| 18.0m | 8.6 | 8.6 | 8.6 | 7.6 | 6.4 |
| 20.0m | 7.5 | 7.8 | 8.2 | 7.6 | 6.4 |
| 22.0m | 6.7 | 6.9 | 7.2 | 7.5 | 6.4 |
| 24.0m | 5.9 | 6.2 | 6.4 | 6.7 | 6.4 |
| 26.0m | 5.2 | 5.5 | 5.7 | 6.0 | 6.2 |
| 28.0m | 4.6 | 4.9 | 5.1 | 5.3 | 5.5 |
| 30.0m | 4.0 | 4.3 | 4.5 | 4.8 | 5.1 |
| 32.0m | 3.5 | 3.7 | 3.9 | 4.2 | 4.6 |
| 34.0m | 2.9 | 3.1 | 3.4 | 3.9 | |
| 36.0m | 2.5 | 2.7 | 2.9 | 3.3 | |
| 38.0m | 2.2 | 2.4 | 2.6 | 2.8 | |
| 40.0m | 1.8 | 1.9 | 2.1 | 2.3 | |
| 最小ブーム角度 | 46° | 46° | 47° | 48° | 62° |

(単位: ton)

■ 50.0mブーム+10mヘビーリフトジブ

(B 性能)

| 作業半径 | 10° | 20° | 30° | 45° | 60° |
|---------|-----|-----|-----|-----|-----|
| 10.0m | 8.6 | | | | |
| 11.0m | 8.6 | | | | |
| 12.0m | 8.6 | 8.6 | | | |
| 14.0m | 8.6 | 8.6 | 8.6 | | |
| 16.0m | 8.6 | 8.6 | 8.6 | 7.6 | 6.4 |
| 18.0m | 8.6 | 8.6 | 8.6 | 7.6 | 6.4 |
| 20.0m | 7.5 | 7.8 | 8.2 | 7.6 | 6.4 |
| 22.0m | 6.7 | 6.9 | 7.2 | 7.5 | 6.4 |
| 24.0m | 5.9 | 6.2 | 6.4 | 6.7 | 6.4 |
| 26.0m | 5.2 | 5.5 | 5.7 | 6.0 | 6.2 |
| 28.0m | 4.6 | 4.9 | 5.1 | 5.3 | 5.5 |
| 30.0m | 4.0 | 4.3 | 4.5 | 4.8 | 5.1 |
| 32.0m | 3.5 | 3.7 | 3.9 | 4.2 | 4.6 |
| 34.0m | 2.8 | 3.1 | 3.4 | 3.8 | |
| 36.0m | | | 2.5 | 2.7 | |
| 最小ブーム角度 | 53° | 53° | 53° | 54° | 62° |

(単位: ton)

■ 22.7mブーム+17mヘビーリフトジブ

(A 性能)

| 作業半径 | 10° | 20° | 30° | 45° | 60° |
|---------|------|------|------|------|------|
| 8.0m | 32.0 | | | | |
| 9.0m | 32.0 | | | | |
| 10.0m | 32.0 | 28.0 | | | |
| 11.0m | 32.0 | 28.0 | | | |
| 12.0m | 32.0 | 28.0 | | | |
| 14.0m | 26.5 | 24.9 | 24.0 | | |
| 16.0m | 22.0 | 22.2 | 22.3 | 16.5 | |
| 18.0m | 18.6 | 19.8 | 20.9 | 16.5 | 12.3 |
| 20.0m | 15.8 | 16.8 | 17.7 | 15.8 | 12.3 |
| 22.0m | 13.3 | 14.1 | 14.9 | 15.2 | 12.0 |
| 24.0m | 11.1 | 11.9 | 12.6 | 13.8 | 11.8 |
| 26.0m | 9.4 | 10.1 | 10.7 | 11.6 | 11.7 |
| 28.0m | 8.0 | 8.6 | 9.2 | 9.7 | |
| 30.0m | 6.9 | 7.3 | 7.7 | 8.0 | |
| 32.0m | 5.7 | 6.0 | 6.3 | | |
| 34.0m | 4.7 | 5.0 | 5.2 | | |
| 36.0m | 3.7 | 3.9 | | | |
| 38.0m | 2.8 | | | | |
| 最小ブーム角度 | 10° | 22° | 30° | 45° | 60° |

(単位: ton)

■ 22.7mブーム+17mヘビーリフトジブ

(B 性能)

| 作業半径 | 10° | 20° | 30° | 45° | 60° |
|---------|------|------|------|------|------|
| 8.0m | 32.0 | | | | |
| 9.0m | 32.0 | | | | |
| 10.0m | 32.0 | 28.0 | | | |
| 11.0m | 29.3 | 26.7 | | | |
| 12.0m | 23.7 | 23.9 | 24.0 | | |
| 14.0m | 19.6 | 21.0 | 22.3 | 16.5 | |
| 16.0m | 16.2 | 17.5 | 18.7 | 16.5 | 12.3 |
| 18.0m | 13.6 | 14.7 | 15.7 | 15.8 | 12.3 |
| 20.0m | 11.5 | 12.4 | 13.4 | 14.5 | 12.0 |
| 22.0m | 9.7 | 10.5 | 11.3 | 12.0 | 11.8 |
| 24.0m | 8.0 | 8.7 | 9.4 | 10.1 | 10.4 |
| 26.0m | 6.7 | 7.3 | 7.8 | 8.3 | |
| 28.0m | 5.4 | 5.9 | 6.4 | 6.7 | |
| 30.0m | 4.2 | 4.6 | 5.0 | | |
| 32.0m | 3.0 | 3.4 | 3.7 | | |
| 34.0m | 2.0 | | | | |
| 最小ブーム角度 | 20° | 28° | 30° | 45° | 60° |

(単位: ton)

■ 13.6mブーム+17mヘビーリフトジブ

(A 性能)

| 作業半径 | 10° | 20° | 30° | 45° | 60° |
|---------|------|------|------|------|------|
| 6.0m | 36.2 | | | | |
| 7.0m | 36.2 | | | | |
| 8.0m | 36.2 | | | | |
| 9.0m | 36.2 | 29.4 | | | |
| 10.0m | 36.2 | 29.4 | | | |
| 11.0m | 33.5 | 28.0 | 22.5 | | |
| 12.0m | 30.7 | 26.6 | 22.5 | | |
| 14.0m | 27.4 | 23.8 | 20.5 | | |
| 16.0m | 24.4 | 21.6 | 18.9 | 15.0 | |
| 18.0m | 20.8 | 19.2 | 17.5 | 14.1 | 11.0 |
| 20.0m | 18.0 | 17.2 | 16.4 | 13.5 | 10.7 |
| 22.0m | 15.6 | 15.6 | 15.5 | 12.9 | 10.5 |
| 24.0m | 13.6 | 14.0 | 14.3 | 12.6 | |
| 26.0m | 11.7 | 12.1 | 12.5 | | |
| 28.0m | 10.3 | 10.5 | | | |
| 最小ブーム角度 | — | 25° | 30° | 45° | 60° |

(単位: ton)

■ 13.6mブーム+17mヘビーリフトジブ

(B 性能)

| 作業半径 | 10° | 20° | 30° | 45° | 60° |
|---------|------|------|------|------|------|
| 6.0m | 36.2 | | | | |
| 7.0m | 36.2 | | | | |
| 8.0m | 36.2 | | | | |
| 9.0m | 36.2 | 29.4 | | | |
| 10.0m | 36.2 | 29.4 | | | |
| 11.0m | 33.5 | 28.0 | 22.5 | | |
| 12.0m | 30.7 | 26.6 | 22.5 | | |
| 14.0m | 26.2 | 23.4 | 20.5 | | |
| 16.0m | 21.9 | 20.4 | 18.9 | 15.0 | |
| 18.0m | 18.5 | 18.0 | 17.5 | 14.1 | 11.0 |
| 20.0m | 16.0 | 16.2 | 16.4 | 13.5 | 10.7 |
| 22.0m | 13.8 | 14.3 | 14.8 | 12.9 | 10.5 |
| 24.0m | 11.7 | 12.2 | 12.6 | 12.6 | |
| 26.0m | 10.0 | 10.3 | 10.6 | | |
| 28.0m | 8.6 | | | | |
| 最小ブーム角度 | — | 28° | 30° | 45° | 60° |

(単位: ton)

■ 31.8mブーム+17mヘビーリフトジブ

(A 性能)

| 作業半径 | 10° | 20° | 30° | 45° | 60° |
|---------|------|------|------|------|------|
| 9.0m | 21.5 | | | | |
| 10.0m | 21.5 | | | | |
| 11.0m | 21.5 | | | | |
| 12.0m | 21.5 | 19.0 | | | |
| 14.0m | 21.4 | 19.0 | 16.6 | | |
| 16.0m | 19.7 | 18.2 | 16.6 | | |
| 18.0m | 17.7 | 17.0 | 16.2 | 13.4 | |
| 20.0m | 15.9 | 15.9 | 15.8 | 13.4 | 11.0 |
| 22.0m | 13.5 | 14.5 | 15.4 | 13.2 | 11.0 |
| 24.0m | 11.3 | 12.3 | 13.2 | 13.0 | 11.0 |
| 26.0m | 9.6 | 10.4 | 11.1 | 12.1 | 10.9 |
| 28.0m | 8.3 | 8.9 | 9.5 | 10.3 | 10.7 |
| 30.0m | 7.1 | 7.6 | 8.1 | 8.7 | 9.1 |
| 32.0m | 6.0 | 6.5 | 7.0 | 7.5 | |
| 34.0m | 5.0 | 5.4 | 5.8 | 6.3 | |
| 36.0m | 4.0 | 4.4 | 4.8 | 5.0 | |
| 38.0m | 3.3 | 3.6 | 3.9 | 4.1 | |
| 40.0m | 2.6 | 2.8 | 3.0 | | |
| 最小ブーム角度 | 32° | 32° | 35° | 45° | 60° |

(単位: ton)

■ 31.8mブーム+17mヘビーリフトジブ

(B 性能)

| 作業半径 | 10° | 20° | 30° | 45° | 60° |
|---------|------|------|------|------|------|
| 9.0m | 21.5 | | | | |
| 10.0m | 21.5 | | | | |
| 11.0m | 21.5 | | | | |
| 12.0m | 21.5 | 19.0 | | | |
| 14.0m | 21.4 | 19.0 | 16.6 | | |
| 16.0m | 19.7 | 18.2 | 16.6 | | |
| 18.0m | 16.5 | 16.4 | 16.2 | 13.4 | |
| 20.0m | 13.9 | 14.9 | 15.8 | 13.4 | 11.0 |
| 22.0m | 11.6 | 12.6 | 13.5 | 13.2 | 11.0 |
| 24.0m | 9.8 | 10.7 | 11.6 | 12.4 | 11.0 |
| 26.0m | 8.3 | 9.0 | 9.7 | 10.5 | 10.9 |
| 28.0m | 6.9 | 7.5 | 8.1 | 8.8 | 9.2 |
| 30.0m | 5.6 | 6.2 | 6.8 | 7.3 | 7.6 |
| 32.0m | 4.3 | 4.9 | 5.5 | 6.0 | |
| 34.0m | 3.2 | 3.8 | 4.3 | 4.8 | |
| 36.0m | 2.2 | 2.7 | 3.1 | 3.5 | |
| 38.0m | | | 2.1 | 2.3 | |
| 最小ブーム角度 | 41° | 42° | 43° | 45° | 60° |

(単位: ton)



■ 40.9mブーム+17mヘビーリフトジブ

(A 性能)

| 作業半径 | 10° | 20° | 30° | 45° | 60° |
|---------|------|------|------|------|-----|
| 10.0m | 13.0 | | | | |
| 11.0m | 13.0 | | | | |
| 12.0m | 13.0 | | | | |
| 14.0m | 13.0 | 13.0 | | | |
| 16.0m | 13.0 | 13.0 | 13.0 | | |
| 18.0m | 12.7 | 12.9 | 13.0 | | |
| 20.0m | 11.5 | 12.0 | 12.5 | 12.0 | |
| 22.0m | 10.4 | 10.8 | 11.3 | 12.0 | 9.0 |
| 24.0m | 9.2 | 9.8 | 10.3 | 10.9 | 9.0 |
| 26.0m | 8.2 | 8.7 | 9.2 | 9.8 | 8.9 |
| 28.0m | 7.3 | 7.8 | 8.2 | 9.0 | 8.8 |
| 30.0m | 6.5 | 6.9 | 7.3 | 8.0 | 8.4 |
| 32.0m | 5.8 | 6.3 | 6.8 | 7.2 | 7.5 |
| 34.0m | 5.0 | 5.5 | 6.0 | 6.5 | 6.7 |
| 36.0m | 4.0 | 4.6 | 5.1 | 5.4 | 5.6 |
| 38.0m | 3.3 | 3.7 | 4.1 | 4.6 | |
| 40.0m | 2.6 | 3.0 | 3.3 | 3.7 | |
| 42.0m | 2.0 | 2.3 | 2.6 | 2.8 | |
| 44.0m | | 1.7 | 1.9 | 2.1 | |
| 最小ブーム角度 | 42° | 42° | 42° | 42° | 60° |

(単位: ton)

■ 50.0mブーム+17mヘビーリフトジブ

(A 性能)

| 作業半径 | 10° | 20° | 30° | 45° | 60° |
|---------|-----|-----|-----|-----|-----|
| 12.0m | 6.8 | | | | |
| 14.0m | 6.8 | | | | |
| 16.0m | 6.8 | 6.4 | | | |
| 18.0m | 6.8 | 6.4 | 5.9 | | |
| 20.0m | 6.8 | 6.4 | 5.9 | | |
| 22.0m | 6.8 | 6.3 | 5.8 | 4.7 | |
| 24.0m | 6.0 | 5.9 | 5.7 | 4.7 | 3.8 |
| 26.0m | 5.3 | 5.5 | 5.6 | 4.7 | 3.8 |
| 28.0m | 4.6 | 5.1 | 5.5 | 4.6 | 3.8 |
| 30.0m | 4.0 | 4.5 | 4.9 | 4.6 | 3.8 |
| 32.0m | 3.5 | 3.9 | 4.3 | 4.6 | 3.8 |
| 34.0m | 3.0 | 3.4 | 3.7 | 4.2 | 3.8 |
| 36.0m | 2.6 | 2.9 | 3.2 | 3.6 | 3.8 |
| 38.0m | 2.2 | 2.5 | 2.8 | 3.1 | 3.6 |
| 40.0m | 1.8 | 2.1 | 2.4 | 2.7 | 3.1 |
| 42.0m | 1.4 | 1.7 | 1.9 | 2.5 | |
| 44.0m | 1.0 | 1.3 | 1.5 | 2.0 | |
| 46.0m | | | 1.4 | | |
| 最小ブーム角度 | 49° | 50° | 50° | 50° | 61° |

(単位: ton)

■ 40.9mブーム+17mヘビーリフトジブ

(B 性能)

| 作業半径 | 10° | 20° | 30° | 45° | 60° |
|---------|------|------|------|------|-----|
| 10.0m | 13.0 | | | | |
| 11.0m | 13.0 | | | | |
| 12.0m | 13.0 | | | | |
| 14.0m | 13.0 | 13.0 | | | |
| 16.0m | 13.0 | 13.0 | 13.0 | | |
| 18.0m | 12.7 | 12.9 | 13.0 | | |
| 20.0m | 11.5 | 12.0 | 12.5 | 12.0 | |
| 22.0m | 10.4 | 10.8 | 11.3 | 12.0 | 9.0 |
| 24.0m | 9.2 | 9.8 | 10.3 | 10.9 | 9.0 |
| 26.0m | 8.2 | 8.7 | 9.2 | 9.8 | 8.9 |
| 28.0m | 6.9 | 7.6 | 8.2 | 9.0 | 8.8 |
| 30.0m | 5.7 | 6.4 | 7.1 | 8.0 | 8.3 |
| 32.0m | 4.8 | 5.3 | 5.8 | 6.6 | 6.9 |
| 34.0m | 3.8 | 4.4 | 4.9 | 5.3 | 5.7 |
| 36.0m | 2.9 | 3.5 | 4.0 | 4.4 | 4.6 |
| 38.0m | 2.1 | 2.6 | 3.0 | 3.5 | |
| 最小ブーム角度 | 49° | 50° | 52° | 54° | 60° |

(単位: ton)

■ 50.0mブーム+17mヘビーリフトジブ

(B 性能)

| 作業半径 | 10° | 20° | 30° | 45° | 60° |
|---------|-----|-----|-----|-----|-----|
| 12.0m | 6.8 | | | | |
| 14.0m | 6.8 | | | | |
| 16.0m | 6.8 | 6.4 | | | |
| 18.0m | 6.8 | 6.4 | 5.9 | | |
| 20.0m | 6.8 | 6.4 | 5.9 | | |
| 22.0m | 6.8 | 6.3 | 5.8 | 4.7 | |
| 24.0m | 6.0 | 5.9 | 5.7 | 4.7 | 3.8 |
| 26.0m | 5.3 | 5.5 | 5.6 | 4.7 | 3.8 |
| 28.0m | 4.6 | 5.1 | 5.5 | 4.6 | 3.8 |
| 30.0m | 4.0 | 4.5 | 4.9 | 4.6 | 3.8 |
| 32.0m | 3.5 | 3.9 | 4.3 | 4.6 | 3.8 |
| 34.0m | 3.0 | 3.4 | 3.7 | 4.2 | 3.8 |
| 36.0m | 2.6 | 2.9 | 3.2 | 3.6 | 3.8 |
| 38.0m | 2.1 | 2.5 | 2.8 | 3.1 | 3.6 |
| 40.0m | | 1.8 | 2.3 | 2.7 | 3.0 |
| 42.0m | | | | 2.0 | |
| 最小ブーム角度 | 55° | 56° | 56° | 57° | 61° |

(単位: ton)

■ 13.6mブーム+24mヘビーリフトジブ

(A 性能)

| 作業半径 | 10° | 20° | 30° | 45° | 60° |
|---------|------|------|------|------|-----|
| 8.0m | 27.5 | | | | |
| 9.0m | 27.5 | | | | |
| 10.0m | 27.5 | | | | |
| 11.0m | 27.5 | | | | |
| 12.0m | 27.5 | 18.8 | | | |
| 14.0m | 24.0 | 18.8 | | | |
| 16.0m | 21.2 | 17.4 | 13.5 | | |
| 18.0m | 19.0 | 16.3 | 13.5 | | |
| 20.0m | 17.2 | 15.4 | 13.5 | 10.1 | |
| 22.0m | 15.7 | 14.2 | 12.6 | 10.1 | 7.4 |
| 24.0m | 14.4 | 13.1 | 11.8 | 9.6 | 7.4 |
| 26.0m | 13.1 | 12.1 | 11.1 | 9.1 | 7.1 |
| 28.0m | 11.5 | 11.0 | 10.5 | 8.7 | 7.0 |
| 30.0m | 10.3 | 10.2 | 10.0 | 8.5 | |
| 32.0m | 9.0 | 9.3 | 9.6 | 8.3 | |
| 34.0m | 8.1 | 8.3 | 8.5 | | |
| 36.0m | 7.0 | | | | |
| 最小ブーム角度 | | 28° | 30° | 45° | 60° |

(単位: ton)

■ 22.7mブーム+24mヘビーリフトジブ

(A 性能)

| 作業半径 | 10° | 20° | 30° | 45° | 60° |
|---------|------|------|------|------|-----|
| 10.0m | 24.4 | | | | |
| 11.0m | 24.4 | | | | |
| 12.0m | 24.4 | | | | |
| 14.0m | 24.4 | 19.8 | | | |
| 16.0m | 23.4 | 19.8 | | | |
| 18.0m | 20.0 | 17.6 | 15.1 | | |
| 20.0m | 16.9 | 16.0 | 15.1 | | |
| 22.0m | 14.4 | 14.3 | 14.2 | 10.8 | |
| 24.0m | 12.4 | 13.0 | 13.5 | 10.8 | 8.0 |
| 26.0m | 10.7 | 11.8 | 12.8 | 10.3 | 8.0 |
| 28.0m | 9.3 | 10.2 | 11.0 | 10.0 | 7.8 |
| 30.0m | 8.0 | 8.8 | 9.5 | 9.7 | 7.7 |
| 32.0m | 7.0 | 7.6 | 8.2 | 9.2 | 7.6 |
| 34.0m | 5.9 | 6.6 | 7.2 | 7.9 | 7.6 |
| 36.0m | 5.0 | 5.6 | 6.1 | 6.5 | |
| 38.0m | 4.2 | 4.7 | 5.1 | 5.4 | |
| 40.0m | 3.5 | 3.8 | 4.1 | | |
| 42.0m | 2.8 | 3.0 | 3.2 | | |
| 44.0m | 2.1 | 2.2 | | | |
| 最小ブーム角度 | 16° | 20° | 30° | 45° | 60° |

(単位: ton)

■ 13.6mブーム+24mヘビーリフトジブ

(B 性能)

| 作業半径 | 10° | 20° | 30° | 45° | 60° |
|---------|------|------|------|------|-----|
| 8.0m | 27.5 | | | | |
| 9.0m | 27.5 | | | | |
| 10.0m | 27.5 | | | | |
| 11.0m | 27.5 | | | | |
| 12.0m | 27.5 | 18.8 | | | |
| 14.0m | 24.0 | 18.8 | | | |
| 16.0m | 21.2 | 17.4 | 13.5 | | |
| 18.0m | 19.0 | 16.3 | 13.5 | | |
| 20.0m | 17.2 | 15.4 | 13.5 | 10.1 | |
| 22.0m | 14.9 | 13.8 | 12.6 | 10.1 | 7.4 |
| 24.0m | 12.9 | 12.4 | 11.8 | 9.6 | 7.4 |
| 26.0m | 11.2 | 11.2 | 11.1 | 9.1 | 7.1 |
| 28.0m | 9.8 | 10.2 | 10.5 | 8.7 | 7.0 |
| 30.0m | 8.5 | 9.0 | 9.4 | 8.5 | |
| 32.0m | 7.5 | 7.8 | 8.1 | 8.3 | |
| 34.0m | 6.6 | 6.8 | 7.0 | | |
| 36.0m | 5.7 | | | | |
| 最小ブーム角度 | | 28° | 30° | 45° | 60° |

(単位: ton)

■ 22.7mブーム+24mヘビーリフトジブ

(B 性能)

| 作業半径 | 10° | 20° | 30° | 45° | 60° |
|---------|------|------|------|------|-----|
| 10.0m | 24.4 | | | | |
| 11.0m | 24.4 | | | | |
| 12.0m | 24.4 | | | | |
| 14.0m | 24.4 | 19.8 | | | |
| 16.0m | 20.9 | 18.0 | | | |
| 18.0m | 17.6 | 16.4 | 15.1 | | |
| 20.0m | 15.1 | 15.1 | 15.1 | | |
| 22.0m | 12.8 | 13.5 | 14.2 | 10.8 | |
| 24.0m | 10.9 | 12.1 | 13.3 | 10.8 | 8.0 |
| 26.0m | 9.4 | 10.4 | 11.3 | 10.3 | 8.0 |
| 28.0m | 7.9 | 8.8 | 9.6 | 10.0 | 7.8 |
| 30.0m | 6.8 | 7.5 | 8.2 | 9.1 | 7.7 |
| 32.0m | 5.7 | 6.4 | 7.0 | 7.7 | 7.6 |
| 34.0m | 4.6 | 5.3 | 5.9 | 6.5 | 7.0 |
| 36.0m | 3.7 | 4.3 | 4.8 | 5.4 | |
| 38.0m | 2.8 | 3.3 | 3.8 | 4.2 | |
| 40.0m | 2.0 | 2.4 | 2.8 | | |
| 最小ブーム角度 | 30° | 32° | 35° | 45° | 60° |

(単位: ton)



■ 31.8mブーム+24mヘビーリフトジブ

(A 性能)

| 作業半径 | 10° | 20° | 30° | 45° | 60° |
|---------|------|------|------|-----|-----|
| 11.0m | 14.0 | | | | |
| 12.0m | 14.0 | | | | |
| 14.0m | 14.0 | | | | |
| 16.0m | 14.0 | 13.1 | | | |
| 18.0m | 14.0 | 13.1 | | | |
| 20.0m | 13.8 | 13.0 | 12.2 | | |
| 22.0m | 13.7 | 13.0 | 12.2 | | |
| 24.0m | 12.5 | 12.2 | 11.8 | 9.9 | |
| 26.0m | 10.6 | 11.0 | 11.5 | 9.9 | 7.9 |
| 28.0m | 9.1 | 10.1 | 11.1 | 9.7 | 7.9 |
| 30.0m | 7.9 | 8.8 | 9.8 | 9.5 | 7.9 |
| 32.0m | 6.9 | 7.6 | 8.3 | 9.4 | 7.8 |
| 34.0m | 6.0 | 6.7 | 7.3 | 8.1 | 7.8 |
| 36.0m | 5.1 | 5.7 | 6.3 | 6.9 | 7.4 |
| 38.0m | 4.2 | 4.8 | 5.3 | 5.9 | 6.2 |
| 40.0m | 3.5 | 4.0 | 4.5 | 4.9 | |
| 42.0m | 2.8 | 3.3 | 3.7 | 4.1 | |
| 44.0m | 2.2 | 2.6 | 3.0 | 3.2 | |
| 46.0m | | 2.0 | 2.3 | | |
| 最小ブーム角度 | 36 | 36 | 38 | 45 | 60 |

(単位: ton)

■ 40.9mブーム+24mヘビーリフトジブ

(A 性能)

| 作業半径 | 10° | 20° | 30° | 45° | 60° |
|---------|-----|-----|-----|-----|-----|
| 12.0m | 8.1 | | | | |
| 14.0m | 8.1 | | | | |
| 16.0m | 8.1 | | | | |
| 18.0m | 8.1 | 8.1 | | | |
| 20.0m | 8.1 | 8.1 | 8.1 | | |
| 22.0m | 8.1 | 8.1 | 8.1 | | |
| 24.0m | 8.1 | 8.1 | 8.1 | 7.3 | |
| 26.0m | 8.1 | 8.1 | 8.1 | 7.3 | 5.3 |
| 28.0m | 7.3 | 7.7 | 8.1 | 7.3 | 5.3 |
| 30.0m | 6.6 | 7.1 | 7.6 | 7.1 | 5.3 |
| 32.0m | 5.9 | 6.5 | 7.0 | 6.9 | 5.3 |
| 34.0m | 5.2 | 5.8 | 6.3 | 6.7 | 5.3 |
| 36.0m | 4.7 | 5.2 | 5.7 | 6.3 | 5.3 |
| 38.0m | 4.1 | 4.6 | 5.1 | 5.9 | 5.2 |
| 40.0m | 3.4 | 3.9 | 4.5 | 5.1 | 5.2 |
| 42.0m | 2.6 | 3.2 | 3.7 | 4.2 | |
| 44.0m | 2.0 | 2.6 | 3.1 | 3.5 | |
| 46.0m | 1.5 | 1.9 | 2.3 | 2.8 | |
| 48.0m | | 1.4 | 1.8 | 2.1 | |
| 最小ブーム角度 | 44 | 46 | 46 | 48 | 60 |

(単位: ton)

■ 31.8mブーム+24mヘビーリフトジブ

(B 性能)

| 作業半径 | 10° | 20° | 30° | 45° | 60° |
|---------|------|------|------|-----|-----|
| 11.0m | 14.0 | | | | |
| 12.0m | 14.0 | | | | |
| 14.0m | 14.0 | | | | |
| 16.0m | 14.0 | 13.1 | | | |
| 18.0m | 14.0 | 13.1 | | | |
| 20.0m | 13.8 | 13.0 | 12.2 | | |
| 22.0m | 12.8 | 12.5 | 12.2 | | |
| 24.0m | 10.7 | 11.3 | 11.8 | 9.9 | |
| 26.0m | 9.2 | 10.2 | 11.2 | 9.9 | 7.9 |
| 28.0m | 7.9 | 8.8 | 9.7 | 9.7 | 7.9 |
| 30.0m | 6.7 | 7.6 | 8.4 | 9.4 | 7.9 |
| 32.0m | 5.7 | 6.5 | 7.2 | 8.0 | 7.8 |
| 34.0m | 4.6 | 5.4 | 6.1 | 6.8 | 7.3 |
| 36.0m | 3.6 | 4.4 | 5.1 | 5.8 | 6.1 |
| 38.0m | 2.7 | 3.4 | 4.1 | 4.8 | 5.0 |
| 40.0m | | 2.5 | 3.1 | 3.7 | |
| 42.0m | | | 2.2 | 2.7 | |
| 最小ブーム角度 | 46 | 46 | 46 | 48 | 60 |

(単位: ton)

■ 40.9mブーム+24mヘビーリフトジブ

(B 性能)

| 作業半径 | 10° | 20° | 30° | 45° | 60° |
|---------|-----|-----|-----|-----|-----|
| 12.0m | 8.1 | | | | |
| 14.0m | 8.1 | | | | |
| 16.0m | 8.1 | | | | |
| 18.0m | 8.1 | 8.1 | | | |
| 20.0m | 8.1 | 8.1 | 8.1 | | |
| 22.0m | 8.1 | 8.1 | 8.1 | | |
| 24.0m | 8.1 | 8.1 | 8.1 | 7.3 | |
| 26.0m | 8.1 | 8.1 | 8.1 | 7.3 | 5.3 |
| 28.0m | 7.3 | 7.7 | 8.1 | 7.3 | 5.3 |
| 30.0m | 6.6 | 7.1 | 7.6 | 7.1 | 5.3 |
| 32.0m | 5.6 | 6.3 | 7.0 | 6.9 | 5.3 |
| 34.0m | 4.6 | 5.3 | 6.0 | 6.7 | 5.3 |
| 36.0m | 3.8 | 4.4 | 5.1 | 5.9 | 5.3 |
| 38.0m | 3.0 | 3.6 | 4.2 | 5.0 | 5.2 |
| 40.0m | 2.3 | 2.9 | 3.5 | 4.1 | 4.6 |
| 42.0m | | 2.2 | 2.7 | 3.3 | |
| 44.0m | | | 2.1 | 2.5 | |
| 最小ブーム角度 | 52 | 53 | 53 | 54 | 63 |

(単位: ton)

■ 50.0mブーム+24mヘビーリフトジブ

(A 性能)

| 作業半径 | 10° | 20° | 30° | 45° | 60° |
|---------|-----|-----|-----|-----|-----|
| 14.0m | 5.1 | | | | |
| 16.0m | 5.1 | | | | |
| 18.0m | 5.1 | 4.6 | | | |
| 20.0m | 5.1 | 4.6 | | | |
| 22.0m | 5.1 | 4.6 | 4.1 | | |
| 24.0m | 5.1 | 4.6 | 4.1 | | |
| 26.0m | 5.1 | 4.6 | 4.0 | 3.0 | |
| 28.0m | 4.4 | 4.2 | 3.9 | 3.0 | |
| 30.0m | 3.8 | 3.8 | 3.8 | 3.0 | 2.2 |
| 32.0m | 3.3 | 3.5 | 3.7 | 2.9 | 2.2 |
| 34.0m | 2.9 | 3.3 | 3.7 | 2.9 | 2.2 |
| 36.0m | 2.4 | 2.9 | 3.4 | 2.9 | 2.2 |
| 38.0m | 2.0 | 2.5 | 2.9 | 2.9 | 2.2 |
| 40.0m | 1.7 | 2.1 | 2.5 | 2.9 | 2.2 |
| 42.0m | 1.4 | 1.7 | 2.1 | 2.6 | 2.2 |
| 44.0m | 1.1 | 1.4 | 1.7 | 2.2 | 2.2 |
| 46.0m | | 1.1 | 1.4 | 1.8 | 2.2 |
| 48.0m | | | 1.1 | 1.4 | |
| 50.0m | | | | 1.1 | |
| 最小ブーム角度 | 52 | 53 | 53 | 54 | 60 |

(単位: ton)

■ 50.0mブーム+24mヘビーリフトジブ

(B 性能)

| 作業半径 | 10° | 20° | 30° | 45° | 60° |
|---------|-----|-----|-----|-----|-----|
| 14.0m | 5.1 | | | | |
| 16.0m | 5.1 | | | | |
| 18.0m | 5.1 | 4.6 | | | |
| 20.0m | 5.1 | 4.6 | | | |
| 22.0m | 5.1 | 4.6 | 4.1 | | |
| 24.0m | 5.1 | 4.6 | 4.1 | | |
| 26.0m | 5.1 | 4.6 | 4.0 | 3.0 | |
| 28.0m | 4.4 | 4.2 | 3.9 | 3.0 | |
| 30.0m | 3.8 | 3.8 | 3.8 | 3.0 | 2.2 |
| 32.0m | 3.3 | 3.5 | 3.7 | 2.9 | 2.2 |
| 34.0m | 2.9 | 3.3 | 3.7 | 2.9 | 2.2 |
| 36.0m | 2.4 | 2.9 | 3.4 | 2.9 | 2.2 |
| 38.0m | 2.0 | 2.5 | 2.9 | 2.9 | 2.2 |
| 40.0m | 1.7 | 2.1 | 2.5 | 2.9 | 2.2 |
| 42.0m | | 1.7 | 2.1 | 2.6 | 2.2 |
| 44.0m | | | 1.7 | 2.2 | 2.2 |
| 46.0m | | | 1.4 | 1.8 | 2.2 |
| 最小ブーム角度 | 58 | 58 | 58 | 60 | 63 |

(単位: ton)

