

SR-250

ラフター[®] Limited

KR-25H-v (パワーラフティングジブ)



建設省指定低騒音型

■主要諸元(クレーン部)

名 称	25tラフテレーンクレーン	
型 式	カトウKR-25H-v ラフター	
●クレーン性能		
最大定格総荷重	9.5mブーム	25,000kg×3.5m (8本掛)
	16.5mブーム	18,000kg×4.5m (6本掛)
	23.5mブーム	12,500kg×5.0m (4本掛)
	30.5mブーム	7,000kg×7.5m (4本掛)
	7.9mジブ	3,000kg×12.6m (1本掛)
	13.0mジブ	2,000kg×11.6m (1本掛)
	ルースタシブ	3,000kg
ブーム長さ	9.5m~30.5m	
ジブ長さ	7.9m~13m	
最大地上揚程	31.2m (ブーム) 44.8m (30.5mブーム+13mジブオフセット5°)	
巻上ロープ	主巻	127m/min (4層目)
速 度	補巻	111m/min (2層目)
フック速度	主フック	(ロープ掛数8) 15.9m/min (4層目)
	補フック	(ロープ掛数1) 111.0m/min (2層目)
ブーム起伏範囲	0~83°	
ブーム上げ時間	0~83°/54sec	
ブーム伸長時間	9.5~30.5m/90sec	
旋 回 速 度	2.5rpm	
●上部旋回体の装置及び構造		
巻 上 装 置	オイルモーター駆動・平歯車減速機式 (足踏ブレーキ付、自由降下及び動力降下装置付) シングルウインチ2基	
旋 回 装 置	オイルモーター駆動・遊星減速機式 ネガティブブレーキ内蔵、フリー・ロック切換式	
旋 回 サ ー ク ル	ボールベアリング式	
ブ ー ム 起 伏 装 置	油圧シリンダー直押し式	
ブ ー ム 伸 縮 装 置	油圧シリンダー及びワイヤロープ併用	
アウトリガ装置	全油圧式、H型	
ロ ー プ	(主)	SeS(48)+6×WS(31) 16φ×175m難自転性ワイヤロープ
	(補)	IWRC 6×Fi(29) 16φ×95m難自転性ワイヤロープ
●油圧装置		
オイルポンプ	2連高圧可変プランジャ型、2連ギヤ型	
オイルモーター巻上用	アキシャルプランジャ型	
オイルモーター旋回用	アキシャルプランジャ型	
コントロールバルブ	マルチプル自動復元式 (圧力補償付流量調整弁付)	
シリンダー	高圧ダブルアクティング式	
オイルリザーバ	450ℓ	
●安全装置		
	マイコン式ACS(全自動過負荷防止装置・音声警報装置付)、ブーム自然降下防止装置、過巻防止装置、ドラムロック装置、ドラムホールド安全装置、自動ブレーキ装置、乱巻防止装置、油圧安全弁、アウトリガロック装置、角度指示器、旋回ロック装置、アウトリガ張出幅自動検出装置、作動油オーバーヒート警報ランプ、アキュムレータ圧力計(警報ブザー付)	
●標準装置		
	ヒータ、扇風機、AM・FMラジオ、オイルクーラ、ルームクーラ	




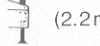
■主要諸元(キャリア部)

●走行性能		
最 高 速 度	49km/h	
登 坂 能 力	0.6 (tanθ)	
最 小 回 転 半 径	8.4m (2輪操向) 5.0m (4輪操向)	
●寸法・重量		
全 長	11,000mm	
全 幅	2,620mm	
全 高	3,520mm	
軸 距	3,500mm	
輪 距	前輪	2,140mm
	後輪	2,140mm
旋 回 後 端 半 径	3,150mm	
アウトリガ張出幅	6,300mm (最大張出)、5,100mm (中間張出)、3,800mm (中間張出)、2,200mm (最縮小)	
乗 員	2名	
車 両 総 重 量	26,450kg	
●エンジン		
エ ン ジ ン 名 称	三菱 6D16T (ターボ付)	
エ ン ジ ン 形 式	ディーゼルエンジン 直噴水冷4サイクル	
総 排 気 量	7,545cc	
最 大 出 力	220ps/2,800rpm	
最 大 ト ル ク	65kg-m/1,600rpm	
●下部走行体の装置及び構造		
走 行 駆 動 形 式	2輪駆動(4×2)、4輪駆動(4×4)切換式	
トルクコンバータ形式	3要素1段(自動ロックアップクラッチ付)	
変 速 機 型 式	自動及び手動変速式 前進4段 後退2段 (Hi/Low)切換	
車 軸 型 式	前輪	全浮動式
	後輪	全浮動式
燃 料 タ ン ク	300ℓ	
懸 架 装 置	前輪	リーフスプリング式 (油圧ロックシリンダ付)
	後輪	リーフスプリング式 (油圧ロックシリンダ付)
ス テ ア リ ン グ 形 式	全油圧式パワーステアリング、逆ステアリング補正機構付	
主 ブ レ ー キ 型 式	2系統空気油圧複合式 4輪ディスクブレーキ	
駐 車 ブ レ ー キ 型 式	機械式・推進軸制動内括式 (作業用補助制動装置付)	
補 助 ブ レ ー キ 型 式	トルコンロックアップ連動排気ブレーキ	
タイヤサイズ	前輪	16.00-25-28PR(OR)チューブレス
	後輪	16.00-25-28PR(OR) //
●安全装置		
	緊急用かじ取装置、後輪ステアリングロック装置、オーバーシフト防止装置、ブレーキ液漏警報装置、サスペンションロック装置、作業用補助制動装置、オーバーラン警報装置、エアドライバ、電動格納サイドミラー 他	

【定格総荷重表】





■9.5m～30.5mブーム

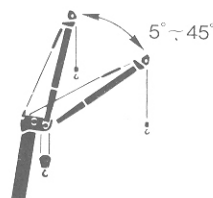
作業半径 (m)	 (6.3m)				 (5.1m)				 (3.8m)				 (2.2m)				作業半径 (m)
	アウトリガ最大張出(全周)				アウトリガ中間(5.1m)張出(側方)				アウトリガ中間(3.8m)張出(側方)				アウトリガ最縮小張出(側方)				
	9.5mブーム	16.5mブーム	23.5mブーム	30.5mブーム	9.5mブーム	16.5mブーム	23.5mブーム	30.5mブーム	9.5mブーム	16.5mブーム	23.5mブーム	30.5mブーム	9.5mブーム	16.5mブーム	23.5mブーム	30.5mブーム	
2.5	25.00	18.00			25.00	18.00			25.00	18.00			12.00	11.60			2.5
3.0	25.00	18.00	12.50		25.00	18.00	12.50		25.00	18.00	12.50		12.00	11.60	9.70		3.0
3.5	25.00	18.00	12.50		25.00	18.00	12.50		20.00	18.00	12.50		9.35	8.95	9.70		3.5
4.0	23.00	18.00	12.50	7.00	23.00	18.00	12.50	7.00	15.70	15.60	12.50	7.00	7.55	7.15	7.80	5.50	4.0
4.5	21.20	18.00	12.50	7.00	21.20	18.00	12.50	7.00	12.60	12.60	12.50	7.00	6.20	5.80	6.45	5.50	4.5
5.0	19.40	16.70	12.50	7.00	18.40	16.70	12.50	7.00	10.60	10.40	10.70	7.00	5.15	4.80	5.40	5.50	5.0
5.5	17.80	15.50	11.75	7.00	15.40	15.00	11.75	7.00	9.05	8.80	9.30	7.00	4.35	4.00	4.60	4.75	5.5
6.0	16.30	14.40	11.10	7.00	13.00	12.60	11.10	7.00	7.70	7.60	8.20	7.00	3.70	3.40	3.95	4.15	6.0
6.5	15.10	13.45	10.40	7.00	11.20	10.80	10.40	7.00	6.60	6.50	7.25	7.00	3.15	2.85	3.40	3.65	6.5
7.0		12.65	9.80	7.00		9.40	9.80	7.00		5.60	6.40	6.55		2.40	2.95	3.20	7.0
7.5		11.90	9.25	7.00		8.25	8.90	7.00		4.90	5.70	5.90		2.05	2.55	2.80	7.5
8.0		10.55	8.75	6.75		7.30	8.00	6.75		4.40	5.05	5.30		1.70	2.25	2.50	8.0
9.0		8.40	7.85	6.15		5.80	6.50	6.15		3.50	4.05	4.35		1.10	1.75	1.95	9.0
10.0		6.90	7.10	5.60		4.70	5.40	5.60		2.80	3.30	3.65		0.65	1.35	1.55	10.0
11.0		5.70	6.40	5.15		3.90	4.55	4.80		2.15	2.75	3.05			0.95	1.20	11.0
12.0		4.80	5.45	4.70		3.25	3.85	4.15		1.65	2.30	2.60				0.90	12.0
13.0		4.10	4.70	4.35		2.70	3.25	3.55		1.30	1.90	2.20					13.0
13.5		3.80	4.40	4.20		2.50	3.05	3.30		1.10	1.75	2.00					13.5
14.0			4.10	4.05			2.85	3.10			1.55	1.85					14.0
15.0			3.60	3.80			2.45	2.70			1.30	1.55					15.0
15.5			3.40	3.65			2.25	2.50			1.15	1.45					15.5
16.0			3.15	3.45			2.10	2.35			1.00	1.30					16.0
17.0			2.80	3.05			1.80	2.10			0.75	1.10					17.0
18.0			2.45	2.70			1.50	1.80			0.55	0.90					18.0
19.0			2.15	2.45			1.25	1.60			0.40	0.70					19.0
20.0			1.90	2.20			1.05	1.40				0.55					20.0
20.5			1.80	2.05				1.30									20.5
21.0				1.95				1.20									21.0
22.0				1.75				1.00									22.0
24.0				1.40				0.70									24.0
26.0				1.15				0.45									26.0
27.5				0.95													27.5
危険角度	—	—	—	—	—	—	—	—	—	—	20°	40°	—	40°	53°	60°	危険角度

■アウトリガ不使用時

(単位: ton)

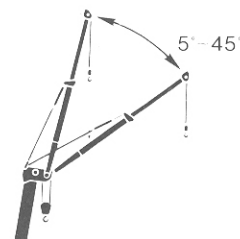
作業半径 (m)	 定 置 つ り						 走 行 つ り (2km/h未満)						作業半径 (m)
	9.5mブーム		16.5mブーム		23.5mブーム		9.5mブーム		16.5mブーム		23.5mブーム		
	前方	全周	前方	全周	前方	全周	前方	全周	前方	全周	前方	全周	
3.0	14.00	9.00	9.00	7.30			10.50	7.00	7.50	5.10			3.0
3.5	14.00	7.60	9.00	7.30	6.50	4.50	10.50	6.20	7.50	5.10	5.50	3.20	3.5
4.0	12.50	6.30	9.00	5.85	6.50	4.50	9.50	5.30	7.50	4.90	5.50	3.20	4.0
4.5	10.90	5.20	9.00	4.75	6.50	4.50	8.70	4.40	7.50	3.95	5.50	3.20	4.5
5.0	9.55	4.30	8.20	4.00	6.50	4.30	7.70	3.60	7.00	3.30	5.50	3.20	5.0
5.5	8.30	3.60	7.40	3.30	6.05	3.70	6.80	3.00	6.20	2.70	5.15	3.10	5.5
6.0	7.20	3.00	6.60	2.80	5.65	3.20	5.90	2.50	5.50	2.30	4.80	2.70	6.0
6.5	6.25	2.50	5.90	2.35	5.25	2.75	5.10	2.10	4.90	1.90	4.45	2.30	6.5
7.0			5.25	1.95	4.85	2.40			4.35	1.60	4.15	2.00	7.0
8.0			4.10	1.35	4.10	1.80			3.40	1.00	3.50	1.50	8.0
9.0			3.25	0.85	3.50	1.40			2.70	0.60	2.95	1.10	9.0
10.0			2.60	0.45	3.00	1.05			2.10		2.45	0.75	10.0
11.0			2.10		2.55	0.75			1.65		2.05	0.55	11.0
12.0			1.70		2.20				1.30		1.70		12.0
13.0			1.35		1.85				1.00		1.40		13.0
14.0					1.50						1.15		14.0
15.0					1.25						0.95		15.0
16.0					1.00						0.75		16.0
17.0					0.80						0.60		17.0
18.0					0.60								18.0
危険角度	—	—	—	40°	—	53°	—	—	—	45°	30°	54°	危険角度

(単位: ton)



■30.5mブーム+7.9mジブ(パワージブ使用)

6.3m							5.1m							3.8m							
アウトリガ最大張出(全周)							アウトリガ中間(5.1m)張出(側方)							アウトリガ中間(3.8m)張出(側方)							
ブーム 角度 (°)	5°オフセット		25°オフセット		45°オフセット		ブーム 角度 (°)	5°オフセット		25°オフセット		45°オフセット		ブーム 角度 (°)	5°オフセット		25°オフセット		45°オフセット		
	作業半径 (m)	荷重 (ton)	作業半径 (m)	荷重 (ton)	作業半径 (m)	荷重 (ton)		作業半径 (m)	荷重 (ton)	作業半径 (m)	荷重 (ton)	作業半径 (m)	荷重 (ton)		作業半径 (m)	荷重 (ton)	作業半径 (m)	荷重 (ton)	作業半径 (m)	荷重 (ton)	
83.0	4.5	3.00	7.0	2.10	9.0	1.60	83.0	4.5	3.00	7.0	2.10	9.0	1.60	83.0	4.5	3.00	7.0	2.10	9.0	1.60	
72.5	11.8	3.00	13.9	2.10	15.9	1.60	72.5	11.8	3.00	13.9	2.10	15.9	1.60	74.0	10.8	3.00	12.9	2.10	14.9	1.60	
71.5	12.6	3.00	14.6	2.10	16.4	1.55	71.5	12.6	3.00	14.6	2.10	16.4	1.55	72.5	11.7	2.60	13.9	2.10	15.9	1.60	
70.0	13.4	2.80	15.5	2.00	17.1	1.50	70.0	13.4	2.80	15.5	2.00	17.1	1.50	71.5	12.3	2.35	14.5	1.90	16.4	1.55	
65.0	16.5	2.30	18.4	1.70	19.6	1.35	67.0	15.3	2.45	17.3	1.80	18.6	1.40	70.0	13.2	2.00	15.3	1.65	17.0	1.40	
60.0	19.4	1.90	21.1	1.50	22.0	1.20	64.0	17.0	1.95	19.0	1.65	20.1	1.30	65.0	15.9	1.20	18.0	0.95	19.2	0.90	
57.0	21.0	1.75	22.6	1.40	23.3	1.15	61.5	18.3	1.60	20.2	1.35	21.4	1.25	60.0	18.7	0.55	20.5	0.45	21.7	0.40	
54.0	22.5	1.40	24.0	1.30	24.6	1.10	60.0	19.1	1.40	20.9	1.20	22.0	1.10	危険角度	58°		58°		58°		
51.5	23.7	1.15	25.2	1.05	25.7	1.05	55.0	21.7	0.85	23.3	0.75	24.1	0.70								
50.0	24.4	1.05	25.9	0.95	26.3	0.95	50.0	24.1	0.45	25.5	0.40	26.0	0.40								
45.0	26.6	0.70	27.8	0.65	28.1	0.65	危険角度	48°		48°		48°									
40.0	28.6	0.40	29.6	0.40																	
危険角度	37°		37°		42°																



■30.5mブーム+13mジブ(パワージブ使用)

6.3m							5.1m							3.8m							
アウトリガ最大張出(全周)							アウトリガ中間(5.1m)張出(側方)							アウトリガ中間(3.8m)張出(側方)							
ブーム 角度 (°)	5°オフセット		25°オフセット		45°オフセット		ブーム 角度 (°)	5°オフセット		25°オフセット		45°オフセット		ブーム 角度 (°)	5°オフセット		25°オフセット		45°オフセット		
	作業半径 (m)	荷重 (ton)	作業半径 (m)	荷重 (ton)	作業半径 (m)	荷重 (ton)		作業半径 (m)	荷重 (ton)	作業半径 (m)	荷重 (ton)	作業半径 (m)	荷重 (ton)		作業半径 (m)	荷重 (ton)	作業半径 (m)	荷重 (ton)	作業半径 (m)	荷重 (ton)	
83.0	5.8	2.00	10.3	1.25	13.3	0.80	83.0	5.8	2.00	10.3	1.25	13.3	0.80	83.0	5.8	2.00	10.3	1.25	13.3	0.80	
77.5	10.4	2.00	14.4	1.25	17.1	0.80	77.5	10.4	2.00	14.4	1.25	17.1	0.80	77.5	10.4	2.00	14.4	1.25	17.1	0.80	
76.0	11.6	2.00	15.5	1.20	18.0	0.80	76.0	11.6	2.00	15.5	1.20	18.0	0.80	76.0	11.6	2.00	15.5	1.20	18.0	0.80	
69.0	16.8	1.55	20.2	1.00	22.3	0.80	69.0	16.8	1.55	20.2	1.00	22.3	0.80	71.0	15.4	1.65	18.9	1.05	21.0	0.80	
65.0	19.5	1.35	22.7	0.95	24.5	0.77	65.0	19.5	1.35	22.7	0.95	24.5	0.77	69.0	16.6	1.40	20.2	1.00	22.3	0.80	
60.0	22.8	1.05	25.7	0.90	27.0	0.73	61.5	21.8	1.15	24.9	0.90	26.3	0.75	67.5	17.6	1.15	21.0	0.85	23.1	0.78	
55.0	25.8	0.95	28.5	0.85	29.4	0.67	58.5	23.5	0.90	26.4	0.75	27.7	0.70	65.0	19.2	0.80	22.5	0.60	24.4	0.55	
52.0	27.6	0.85	30.0	0.80	30.7	0.64	55.0	25.4	0.60	28.2	0.50	29.2	0.50	62.0	21.0	0.50	24.1	0.40			
50.0	28.6	0.75	31.0	0.65	31.5	0.62	53.0	26.5	0.45	29.1	0.40	30.1	0.40	危険角度	60°		60°		63°		
47.5	29.8	0.60	32.0	0.55	32.4	0.60	危険角度	51°		51°		51°									
45.0	31.0	0.50	33.0	0.45	33.2	0.45															
危険角度	42°		42°		42°																

【定格総荷重表注意事項】

■アウトリガ使用時

- 1) 定格総荷重は水平堅土上において機体を水平に設置した状態での保証できる最大荷重を示しておりフックその他のつり具等の重量を含んだ値です。[]部分は機械の強度によって定められ、他は機体の安定度によって定められています。

フックの種類	25トン	3トン
重 量	230kg	60kg

- 2) 作業半径はブームのたわみを含んだ実際の値にもとずいていますので必ず作業半径を基準として作業を行ってください。
- 3) ジブの作業半径は30.5mブームにジブを装着して作業を行った値を示しその他のブーム長さでのジブ作業はブーム角度だけを基準として行ってください。
- 4) アウトリガ張出状態によって側方域でのつり上性能は異なります。従って各々の張出状態における定格総荷重表で作業を行ってください。前方、後方域でのつり上性能はアウトリガ最大張出の定格総荷重表で作業を行ってください。
- 5) ルースタシーブの定格総荷重は、ブームの定格総荷重より25トンフックの重量(230kg)を差引いた値と等しく、かつ限度を3,000kgとします。
- 6) ブームの長さが規定の長さを超える場合には規定の長さか、一段上のブーム長さかのいずれか、小さい方の定格総荷重で作業を行ってください。
- 7) ジブを装着したままブーム作業を行う場合は定格総荷重より、つり具等の重量の他に1,400kgを差引いてください。なおこの場合、ルースタシーブは使用しないでください。

- 8) 各々の作業状態におけるブーム危険角度は表のとおりです。ブームを危険角度以下にしますと無負荷でも転倒しますので充分注意してください。

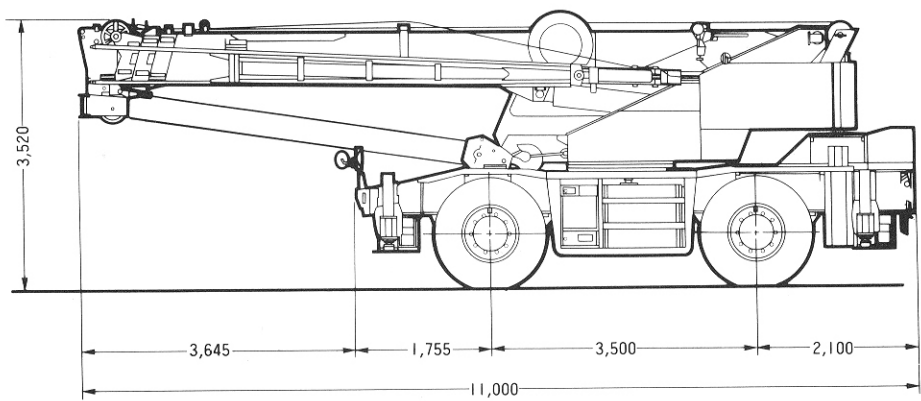
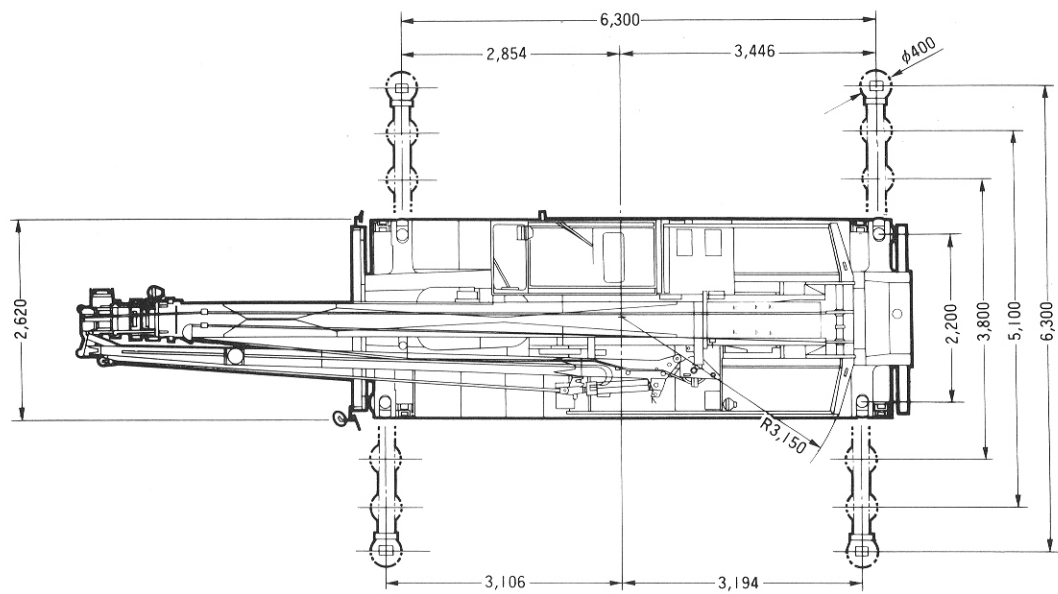
- 9) 各ブーム長さに対する標準フック巻掛本数は下表のとおりです。ただし標準フック以外の掛数で使用する場合は、ワイヤーロープ1本当り3,125kgを限度としてください。

ブーム長さ	9.5m	9.5-16.5m	16.5-30.5m	ジブ/ルースタシーブ
巻掛本数	8	6	4	1

- 10) ジブ使用時、ジブオフセット角度が規定の角度をこえる場合には規定の角度より一段大きいジブオフセット角度の定格総荷重で作業を行ってください。
- 11) 自由降下作業は原則としてフックのみを降下するときに使用しますが、やむをえずつり荷を自由降下する場合には定格総荷重の20%までを限度とし急激なブレーキ操作は絶対にさけてください。
- 12) 定格総荷重表は風による影響を含んていません。瞬間風速が10m/secをこえる場合は作業を中止してください。
- 13) 定格総荷重をこえる作業を行った場合、及び正しい使い方を行わなかった場合は転倒又は破損します。この場合本機の保証はいたしません。

■アウトリガ不使用時

- 1) 定格総荷重は水平堅土上においてタイヤの空気圧が規定圧で、かつサスペンションロックシリンダを最小にした場合に本機の保証できる最大荷重を示しており、フックその他のつり具等の重量を含んだ値です。[]部分は機械の強度によって定められ、他は機体の安定度によって定められています。(タイヤ規定空気圧: 7.75kg/cm²)
- 2) 作業半径はブームのたわみを含んだ実際の値にもとずいていますので必ず作業半径を基準として作業を行ってください。
- 3) 前方性能と全周性能とは定格総荷重が異なります。前方領域から側方領域へ旋回する場合には過荷重になるおそれがありますので充分注意してください。
- 4) ルースタシーブの定格総荷重は、ブームの定格総荷重より25トンフックの重量(230kg)を差引いた値と等しく、かつ限度を3,000kgとします。
- 5) ブーム長さ23.5mをこえるブーム作業、ジブ作業、自由降下作業は行わないでください。
- 6) 定置クレーン作業はパーキングブレーキを効かせた状態で行ってください。
- 7) 走行つりはハイ・ロー切換スイッチを“ON”(ローレンジ)1速にして行ってください。
- 8) 走行つりは荷が振れないように地面近くに保持し、2km/h未満に行ってください。特にコーナリング、急発進、急制動に注意してください。
- 9) 走行つり中にはクレーン作業は行わないでください。



縮尺： $\frac{1}{100}$ 単位(mm)