

ALLTERR®

オルター®

KA-3000

●オルターは、KATOの登録商標です。

【主要諸元】

| | | |
|-----------------------|--|--|
| ■クレーン部 | | |
| 名 称 | 300ton吊りオールテレーンクレーン | |
| 型 式 | KA-3000 | |
| ●クレーン性能 | | |
| 最大定格総荷重 | メインブーム | |
| | 13.6 mブーム | ※300.0t× 2.5m |
| | 18.15mブーム | 120.0t× 6.0m |
| | 22.7 mブーム | 120.0t× 6.0m |
| | 31.8 mブーム | 70.0t×11.0m |
| | 40.9 mブーム | 60.0t×12.0m |
| | 45.5 mブーム | 47.0t×14.0m |
| | 50.0 mブーム | 35.0t×18.0m |
| | 最大作業半径時 | 8.9t×46.0m |
| | ※印は重荷重装置付 | |
| | スーパーラフィンクジブ (SLジブ) | |
| | 40.9mブーム+2.0m+10.0mSL | 24.0t×22.0m |
| | 40.9mブーム+2.0m+15.0mSL | 12.0t×36.0m |
| | 45.5mブーム+2.0m+19.0mSL | 12.0t×32.0m |
| | 45.5mブーム+2.0m+23.0mSL | 12.0t×26.0m |
| 40.9mブーム+2.0m+27.0mSL | 12.0t×22.0m | |
| 45.5mブーム+2.0m+31.0mSL | 9.0t×28.0m | |
| 最大作業半径時 | 1.8t×66.0m | |
| ヘビリーリフトジブ (HLジブ) | | |
| 13.6mブーム+4.4m+13.0mHL | 84.0t× 9.0m | |
| 13.6mブーム+4.4m+22.0mHL | 54.0t×14.0m | |
| 13.6mブーム+4.4m+31.0mHL | 35.0t×14.0m | |
| 31.8mブーム+4.4m+40.0mHL | 12.0t×48.0m | |
| 31.8mブーム+4.4m+47.0mHL | 12.0t×46.0m | |
| 22.7mブーム+4.4m+54.0mHL | 9.3t×28.0m | |
| 最大作業半径時 | 1.7t×85.0m | |
| ブーム長さ | 箱型5段油圧伸縮式 13.6m～50.0m | |
| SLジブ長さ | 10.0m～31.0m オフセット: 5°～60° | |
| HLジブ長さ | 13.0m～54.0m オフセット: 10°～60° | |
| 最大地上揚程 | 83.1m (SLジブ) 106.9m (HLジブ) | |
| 巻上ロープ速度 | 主 巻 (3層) 高速: 135m / min 低速: 80m / min 補 巻 (3層) 高速: 135m / min 低速: 80m / min | |
| ブーム起伏範囲 | -1.0°～83° | |
| ブーム上げ時間 | 100s / -1.0°～83° | |
| ブーム伸長速度 | 13.6m～50.0m / 220s | |
| 旋 回 速 度 | 高速: 1.4min ⁻¹ 低速: 0.7min ⁻¹ | |
| 旋 回 後 端 半 径 | 4,440mm (C/W無) | |
| | 4,790mm (C/W10t付) | |
| | 5,310mm (C/W25t / 40t / 60t付) | |
| | 5,550mm (C/W80t付) | |
| ●上部旋回体の装置及び構造 | | |
| ブーム形式 | 箱型5段油圧伸縮式 (2段、3・4・5段同時) | |
| ブーム伸縮装置 | 油圧シリンダ (4本) | |
| ブーム起伏装置 | 油圧シリンダ2本直押式 圧力保償付流量調整弁付 | |
| SLジブ形式 | 2.0mベースブラケット+箱型4段油圧伸縮式 | |
| SLジブ伸縮装置 | 油圧シリンダ及びワイヤロープ併用式 | |
| SLジブ起伏装置 | 油圧シリンダ直押式 | |
| HLジブ | 4.4mベースブラケット+トラス式 | |
| 巻上装置 | 油圧モータ駆動、平歯車+遊星歯車2段減速式、自動ブレーキ付、高低速切換装置付、圧力補償付流量調整弁付、シングルウインチ2基 | |
| 旋 回 装 置 | 油圧モータ駆動、遊星歯車減速機付 (ネガティブブレーキ内蔵)×2 フリー・ロック切換式、高低速切換式 | |
| 旋 回 サ ー ク ル カウンタウエイト | ローラーベアリング式、Cリング上下分割式 80t・60t・40t・25t・10t | |
| アウトリガ装 置 | 形式 | 油圧垂直支持式 (サイドサポート併用) |
| | 最大張出 | 9,400mm |
| | 中間張出 | 8,400mm (中間張出) 7,400mm (中間張出) 6,400mm (中間張出) 5,400mm (中間張出) |
| | 最小張出 | 5,400mm (中間張出) |
| ロ ー プ | 主 巻 | 非自転性ワイヤロープ φ24×360m |
| | 補 巻 | 非自転性ワイヤロープ φ24×360m |
| 運 転 室 | キャブ振出・チルト装置付 | |
| ●クレーン用エンジン | | |
| エ ン ジ ン 名 称 | 三菱 6D24-TE1 | |
| エ ン ジ ン 形 式 | 水冷4サイクル直列6気筒 直接噴射式ディーゼルエンジン ターボ付 | |
| 総 排 気 量 | 11.94L | |
| 最 大 出 力 | 188kW / 1,800min ⁻¹ | |
| 最 大 ト ル ク | 1,079N・m / 1,400min ⁻¹ | |
| 電 気 シ ス テ ム | 24V | |
| バ ッ テ リ | 115F51×2 | |
| 燃 料 タ ン ク 容 量 | 300L | |
| ●油圧装置 | | |
| オ イ ル ポ ンプ | 2連斜軸型パリアブルピストンポンプ+2連ギヤポンプ | |
| オ イ ル モ ータ | 斜板型2速ピストンモータ | |
| コ ン ト ロールバルブ | 斜板型ピストンモータ | |
| シ リ ン ダ | マルチバルブ自動復元式 (圧力補償付流量調整弁付) | |
| オ イ ル リ ザーバ | ダブルアクティング式 | |
| 容 量 | 1,700L | |
| ●安全装置 | | |
| | ACS (全自動過負荷防止装置、音声警報装置付)、作業範囲制限装置、アウトリガ張出幅自動検出装置、旋回位置検出装置、過巻防止装置、ブーム自然降下防止装置、ドラムロック装置、ドラム回転計、ドラムホールド安全装置、自動ブレーキ装置、乱巻防止装置、油圧安全弁、アウトリガロック装置、旋回ロック装置、ACS外部表示灯、風速計、スタンション、旋回音声警報 | |
| ●標準装置 | | |
| | エアコンディショナ、オイルクーラ、AM/FMラジオ、作業灯、リモコン式サーチライト、ドラム監視カメラ、間欠付フロント&天井ワイパー (ウォッシャー付)、フロアカベット、シガーライター | |

| | | |
|--|--|--|
| ■キャリヤ部 | | |
| 車 名 及 び 型 式 | カトウ KA6350 | |
| ●走行性能 (台車のみ) | | |
| 最 高 速 度 | 75km / h | |
| 登 坂 能 力 | 0.5 (tanθ) | |
| 最 小 回 転 半 径 | 11.6m | |
| ●寸法、重量 (台車のみ) | | |
| 全 長 | 14,710mm | |
| 全 幅 | 3,000mm | |
| 全 高 | 2,820mm | |
| 軸 距 | 2,770+1,950+1,650+1,700+1,650=9,720mm | |
| 輪 距 | 前 輪 | 2,500mm |
| | 後 輪 | 2,500mm |
| 乗 車 定 員 | 2人 | |
| 車 両 総 重 量 | 全重量 | 42,740kg |
| | 前軸重 | 16,580kg (1軸+2軸) |
| | 後軸重 | 26,160kg (3軸+4軸+5軸+6軸) |
| ●寸法、重量 (構内走行姿勢) | | |
| 全 長 | 16,890mm | |
| 全 幅 | 3,000mm | |
| 全 高 | 4,050mm | |
| [注意] | | |
| 1. 本機は公道走行をする場合、旋回体およびブームを別送し台車のみで走行しなければなりません。 | | |
| 2. 道路を通行する場合には、道路法により通行の許可と道路運送車両法による保安基準の緩和が必要となります。 | | |
| 3. KA6350型は、新規開発車両証明制度による適合証明書「基本通行条件 重量:C」の交付を受けていますが、実際の運行条件は、運行経路ごとの道路管理者の算定結果によって付与されます。ただし、走行速度は25km/h以下で走行して下さい。 | | |
| 4. 構内を移動する時に限り、構内走行姿勢図のような状態で移動できます。 | | |
| 5. クレーンの旋回体にカウンタウエイトを装着しているときは、必ずアウトリガを使用した状態にして下さい。 | | |
| ●エンジン | | |
| 名 称 | ベンツ OM502LA | |
| 形 式 | 水冷4サイクル直接噴射式V8 電子制御ディーゼルエンジン (インタークーラー付) | |
| 総 排 気 量 | 15.928L | |
| 最 大 出 力 | 390kW / 1,800min ⁻¹ | |
| 最 大 ト ル ク | 2,400N・m / 1,080min ⁻¹ | |
| ●下部走行体の装置及び構造 | | |
| 走 行 駆 動 形 式 | 8輪駆動 (12×8) | |
| トルクコンバータ形式 | 3要素 1段 (自動ロックアップクラッチ付) | |
| 変 速 機 形 式 | フルオートマチック (流体式リターダ付) | |
| 変 速 段 数 | 前進5段 後退1段 副変速機 (Hi-Low切換付) | |
| 車 軸 形 式 | 前 1 軸 | 逆エリオット式 (ステア) |
| | 前 2 軸 | 全浮動式 (ドライブ、ステア、減速機、デフロック付) |
| | 後 3 軸 | 逆エリオット式 (ステア) |
| | 後 4 軸 | 全浮動式 (ドライブ、減速機、デフロック、インターアクスルデフロック付) |
| | 後 5 軸 | 全浮動式 (ドライブ、ステア、減速機、デフロック、インターアクスルデフロック付) |
| | 後 6 軸 | 全浮動式 (ドライブ、ステア、減速機、デフロック付) |
| 懸 架 装 置 | ハイドロニューマチックサスペンション (サスペンションロック機構付) | |
| ブ レ ー キ 装 置 | 主ブレーキ | 2系統空気式全輪制動 |
| | 駐車ブレーキ | 空気式車輪制動形スプリングブレーキ (3, 4, 5, 6軸) |
| | 補助ブレーキ | エンジンブレーキ (圧縮ブレーキ)、排気ブレーキ、流体式リターダ |
| 非 常 用 装 置 | 非常ブレーキと兼用 | |
| ス テ ア リ ン グ 装 置 | 形式 | セミインテグラル式パワーステアリング、非常用パワーステアリング付 |
| 一 般 走 行 モ ー ド | 1, 2, 3軸 - 同位相操向、5, 6軸 - 逆位相操向 | |
| タイヤサイズ | 前 輪 | 445 / 95 R25 177E ROAD |
| | 後 輪 | 445 / 95 R25 177E ROAD |
| 電 気 シ ス テ ム | 24V | |
| バ ッ テ リ | 145G51×2 | |
| 燃 料 タ ン ク 容 量 | 500L | |
| ●安全装置 | | |
| | 緊急用かじ取装置、オーバーラン警報装置、3点式シートベルト (運転席)、サスペンションロック装置、電動式サイドミラー (左側)、警告反射板、エンジン電子制御装置、トランスミッション電子制御装置、ラジエータ液面警報装置、ローアワー警報装置、ブレーキランプ・スモールランプ断線警報装置 | |
| ●標準装置 | | |
| | チルト/テレスコピックステアリングホイール、エアコンディショナ、パワーウィンドウ、サスペンション付マルチアジャスタブルシート、タコグラフ、サンバイザー、集中給脂装置、エアードライバ、AM/FMラジオ、前後牽引フック | |
| ●オプション装置 | | |
| | 後方確認カメラ | |
| ※本仕様は、改良などにより予告なく変更する事があります。 | | |



10mスーパーラフィングジブ

SA性能

40.9mブーム+2m+10mスーパーラフィングジブ

| オフセット | 5° | | 15° | | 30° | | 45° | | 60° | |
|----------|----------|----------|----------|----------|----------|----------|----------|----------|----------|----------|
| 作業半径 (m) | ブーム角 (°) | 荷重 (ton) | ブーム角 (°) | 荷重 (ton) | ブーム角 (°) | 荷重 (ton) | ブーム角 (°) | 荷重 (ton) | ブーム角 (°) | 荷重 (ton) |
| 10.0 | 79.0 | 24.0 | | | | | | | | |
| 11.0 | 78.1 | 24.0 | 79.8 | 24.0 | | | | | | |
| 12.0 | 77.1 | 24.0 | 78.8 | 24.0 | | | | | | |
| 14.0 | 75.1 | 24.0 | 76.8 | 24.0 | 79.1 | 24.0 | | | | |
| 16.0 | 73.0 | 24.0 | 74.7 | 24.0 | 77.0 | 24.0 | 78.5 | 21.4 | 79.6 | 19.9 |
| 18.0 | 71.0 | 24.0 | 72.7 | 24.0 | 74.8 | 23.3 | 76.2 | 20.6 | 77.1 | 19.4 |
| 20.0 | 68.9 | 24.0 | 70.6 | 24.0 | 72.6 | 22.3 | 73.9 | 20.0 | 74.6 | 19.1 |
| 22.0 | 66.7 | 24.0 | 68.4 | 23.4 | 70.2 | 20.7 | 71.4 | 19.0 | 72.1 | 18.3 |
| 24.0 | 64.5 | 23.3 | 66.0 | 21.6 | 67.7 | 19.3 | 68.9 | 17.9 | 69.4 | 17.4 |
| 26.0 | 62.0 | 20.8 | 63.5 | 20.0 | 65.2 | 18.1 | 66.3 | 17.0 | 66.6 | 16.6 |
| 28.0 | 59.3 | 17.9 | 60.9 | 18.3 | 62.6 | 16.9 | 63.6 | 16.1 | 63.7 | 15.9 |
| 30.0 | 56.6 | 15.3 | 58.2 | 16.0 | 59.9 | 15.9 | 60.8 | 15.3 | | |
| 32.0 | 53.8 | 13.1 | 55.3 | 13.7 | 57.0 | 14.3 | 57.8 | 14.5 | | |
| 34.0 | 50.9 | 11.2 | 52.4 | 11.7 | 53.9 | 12.2 | 54.5 | 12.5 | | |
| 36.0 | 47.7 | 9.4 | 49.2 | 9.9 | 50.6 | 10.3 | 51.0 | 10.5 | | |
| 38.0 | 44.5 | 7.9 | 45.9 | 8.3 | 47.2 | 8.6 | 47.3 | 8.7 | | |
| 40.0 | 41.0 | 6.5 | 42.3 | 6.8 | 43.4 | 7.1 | | | | |
| 42.0 | 37.2 | 5.2 | 38.5 | 5.5 | 39.3 | 5.7 | | | | |
| 44.0 | 33.1 | 4.1 | 34.1 | 4.3 | 34.6 | 4.4 | | | | |
| 46.0 | 28.3 | 3.0 | 29.2 | 3.2 | | | | | | |
| 掛数 | 2 | | 2 | | 2 | | 2 | | 2 | |
| 危険角度(°) | 21 | | 21 | | 30 | | 45 | | 60 | |
| フック種類 | 24t | | 24t | | 24t | | 24t | | 24t | |
| フック質量(t) | 0.88 | | 0.88 | | 0.88 | | 0.88 | | 0.88 | |

SA性能

45.5mブーム+2m+10mスーパーラフィングジブ

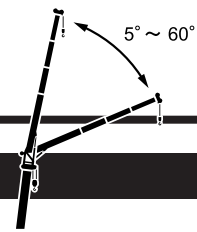
| オフセット | 5° | | 15° | | 30° | | 45° | | 60° | |
|----------|----------|----------|----------|----------|----------|----------|----------|----------|----------|----------|
| 作業半径 (m) | ブーム角 (°) | 荷重 (ton) | ブーム角 (°) | 荷重 (ton) | ブーム角 (°) | 荷重 (ton) | ブーム角 (°) | 荷重 (ton) | ブーム角 (°) | 荷重 (ton) |
| 11.0 | 79.4 | 24.0 | | | | | | | | |
| 12.0 | 78.5 | 24.0 | | | | | | | | |
| 14.0 | 76.8 | 24.0 | 78.3 | 24.0 | | | | | | |
| 16.0 | 75.0 | 24.0 | 76.6 | 24.0 | 78.6 | 24.0 | | | | |
| 18.0 | 73.2 | 24.0 | 74.8 | 24.0 | 76.6 | 22.1 | 78.0 | 19.8 | 78.8 | 18.6 |
| 20.0 | 71.4 | 24.0 | 72.9 | 23.4 | 74.5 | 20.4 | 75.8 | 18.5 | 76.5 | 17.5 |
| 22.0 | 69.4 | 22.2 | 70.7 | 20.9 | 72.4 | 18.9 | 73.7 | 17.3 | 74.3 | 16.5 |
| 24.0 | 67.2 | 19.8 | 68.6 | 18.8 | 70.3 | 17.5 | 71.4 | 16.2 | 71.9 | 15.6 |
| 26.0 | 65.0 | 17.8 | 66.4 | 17.0 | 68.1 | 16.1 | 69.1 | 15.3 | 69.6 | 14.8 |
| 28.0 | 62.8 | 16.1 | 64.1 | 15.4 | 65.7 | 14.7 | 66.7 | 14.2 | 67.1 | 14.1 |
| 30.0 | 60.5 | 14.6 | 61.8 | 14.0 | 63.3 | 13.4 | 64.2 | 13.1 | 64.5 | 13.0 |
| 32.0 | 58.1 | 13.0 | 59.4 | 12.8 | 60.9 | 12.3 | 61.7 | 12.1 | | |
| 34.0 | 55.5 | 11.1 | 56.9 | 11.6 | 58.4 | 11.3 | 59.1 | 11.1 | | |
| 36.0 | 52.8 | 9.3 | 54.2 | 9.8 | 55.7 | 10.4 | 56.3 | 10.3 | | |
| 38.0 | 50.0 | 7.8 | 51.4 | 8.2 | 52.8 | 8.7 | 53.3 | 8.9 | | |
| 40.0 | 47.2 | 6.4 | 48.5 | 6.8 | 49.7 | 7.2 | 50.0 | 7.3 | | |
| 42.0 | 44.2 | 5.1 | 45.3 | 5.5 | 46.4 | 5.8 | | | | |
| 44.0 | 40.8 | 4.0 | 42.1 | 4.3 | 43.0 | 4.5 | | | | |
| 46.0 | 37.4 | 2.9 | 38.4 | 3.2 | 39.1 | 3.4 | | | | |
| 掛数 | 2 | | 2 | | 2 | | 2 | | 2 | |
| 危険角度(°) | 32 | | 32 | | 32 | | 45 | | 60 | |
| フック種類 | 24t | | 24t | | 24t | | 24t | | 24t | |
| フック質量(t) | 0.88 | | 0.88 | | 0.88 | | 0.88 | | 0.88 | |

SA性能

50.0mブーム+2m+10mスーパーラフィングジブ

| オフセット | 5° | | 15° | | 30° | | 45° | | 60° | |
|----------|----------|----------|----------|----------|----------|----------|----------|----------|----------|----------|
| 作業半径 (m) | ブーム角 (°) | 荷重 (ton) | ブーム角 (°) | 荷重 (ton) | ブーム角 (°) | 荷重 (ton) | ブーム角 (°) | 荷重 (ton) | ブーム角 (°) | 荷重 (ton) |
| 12.0 | 79.5 | 20.0 | | | | | | | | |
| 14.0 | 77.9 | 20.0 | 79.4 | 20.0 | | | | | | |
| 16.0 | 76.4 | 20.0 | 77.8 | 20.0 | 79.7 | 20.0 | | | | |
| 18.0 | 74.7 | 20.0 | 76.2 | 20.0 | 78.0 | 20.0 | 79.4 | 19.6 | | |
| 20.0 | 73.2 | 20.0 | 74.6 | 20.0 | 76.3 | 19.6 | 77.5 | 18.0 | 78.2 | 17.1 |
| 22.0 | 71.6 | 20.0 | 72.9 | 19.5 | 74.5 | 17.9 | 75.6 | 16.6 | 76.2 | 15.9 |
| 24.0 | 69.6 | 18.4 | 70.9 | 17.5 | 72.5 | 16.4 | 73.5 | 15.3 | 74.0 | 14.8 |
| 26.0 | 67.7 | 16.4 | 68.9 | 15.7 | 70.5 | 14.9 | 71.5 | 14.2 | 72.0 | 13.8 |
| 28.0 | 65.6 | 14.7 | 66.9 | 14.2 | 68.4 | 13.5 | 69.4 | 13.1 | 69.7 | 12.9 |
| 30.0 | 63.6 | 13.3 | 64.8 | 12.8 | 66.3 | 12.3 | 67.2 | 12.0 | 67.4 | 11.9 |
| 32.0 | 61.5 | 11.9 | 62.7 | 11.6 | 64.1 | 11.2 | 65.0 | 11.0 | 65.1 | 10.9 |
| 34.0 | 59.3 | 10.7 | 60.5 | 10.5 | 61.8 | 10.2 | 62.7 | 10.1 | | |
| 36.0 | 57.0 | 9.3 | 58.2 | 9.6 | 59.5 | 9.3 | 60.3 | 9.2 | | |
| 38.0 | 54.5 | 7.7 | 55.8 | 8.2 | 57.2 | 8.5 | 57.8 | 8.5 | | |
| 40.0 | 52.1 | 6.3 | 53.3 | 6.7 | 54.6 | 7.2 | 55.1 | 7.4 | | |
| 42.0 | 49.4 | 5.0 | 50.6 | 5.4 | 51.8 | 5.8 | 52.1 | 6.0 | | |
| 44.0 | 46.7 | 3.9 | 47.9 | 4.2 | 49.0 | 4.6 | 49.1 | 4.7 | | |
| 46.0 | 43.7 | 2.8 | 44.9 | 3.1 | 45.8 | 3.4 | | | | |
| 掛数 | 2 | | 2 | | 2 | | 2 | | 2 | |
| 危険角度(°) | 40 | | 40 | | 40 | | 45 | | 60 | |
| フック種類 | 24t | | 24t | | 24t | | 24t | | 24t | |
| フック質量(t) | 0.88 | | 0.88 | | 0.88 | | 0.88 | | 0.88 | |

15mスーパーラフィングジブ



SA性能

40.9mブーム+2m+15mスーパーラフィングジブ

| オフセット | 5° | | 15° | | 30° | | 45° | | 60° | |
|----------|----------|----------|----------|----------|----------|----------|----------|----------|----------|----------|
| 作業半径 (m) | ブーム角 (°) | 荷重 (ton) | ブーム角 (°) | 荷重 (ton) | ブーム角 (°) | 荷重 (ton) | ブーム角 (°) | 荷重 (ton) | ブーム角 (°) | 荷重 (ton) |
| 11.0 | 79.3 | 12.0 | | | | | | | | |
| 12.0 | 78.3 | 12.0 | | | | | | | | |
| 14.0 | 76.5 | 12.0 | 78.9 | 12.0 | | | | | | |
| 16.0 | 74.6 | 12.0 | 77.0 | 12.0 | | | | | | |
| 18.0 | 72.7 | 12.0 | 75.1 | 12.0 | 78.3 | 12.0 | | | | |
| 20.0 | 70.8 | 12.0 | 73.2 | 12.0 | 76.3 | 12.0 | 78.8 | 12.0 | | |
| 22.0 | 68.8 | 12.0 | 71.2 | 12.0 | 74.3 | 12.0 | 76.7 | 12.0 | 78.2 | 12.0 |
| 24.0 | 66.8 | 12.0 | 69.2 | 12.0 | 72.2 | 12.0 | 74.4 | 12.0 | 75.9 | 12.0 |
| 26.0 | 64.8 | 12.0 | 67.1 | 12.0 | 70.0 | 12.0 | 72.2 | 12.0 | 73.4 | 12.0 |
| 28.0 | 62.7 | 12.0 | 64.9 | 12.0 | 67.8 | 12.0 | 69.9 | 12.0 | 70.9 | 12.0 |
| 30.0 | 60.6 | 12.0 | 62.8 | 12.0 | 65.5 | 12.0 | 67.4 | 12.0 | 68.2 | 11.9 |
| 32.0 | 58.4 | 12.0 | 60.5 | 12.0 | 63.2 | 12.0 | 64.8 | 11.7 | 65.4 | 11.4 |
| 34.0 | 56.1 | 12.0 | 58.2 | 12.0 | 60.7 | 11.8 | 62.2 | 11.1 | 62.5 | 11.0 |
| 36.0 | 53.6 | 11.3 | 55.8 | 12.0 | 58.1 | 11.2 | 59.4 | 10.6 | | |
| 38.0 | 50.9 | 9.7 | 53.0 | 10.4 | 55.4 | 10.6 | 56.4 | 10.2 | | |
| 40.0 | 48.1 | 8.3 | 50.2 | 8.9 | 52.4 | 9.6 | 53.2 | 9.8 | | |
| 42.0 | 45.0 | 7.0 | 47.1 | 7.5 | 49.1 | 8.1 | 49.6 | 8.3 | | |
| 44.0 | 41.9 | 5.9 | 43.8 | 6.3 | 45.6 | 6.8 | | | | |
| 46.0 | 38.4 | 4.8 | 40.3 | 5.2 | 41.8 | 5.5 | | | | |
| 48.0 | 34.7 | 3.8 | 36.4 | 4.1 | 37.6 | 4.4 | | | | |
| 50.0 | 30.5 | 2.9 | 32.0 | 3.2 | 32.7 | 3.3 | | | | |
| 52.0 | 25.6 | 2.1 | 26.9 | 2.2 | | | | | | |
| 54.0 | 19.3 | 1.3 | 19.9 | 1.4 | | | | | | |
| 掛数 | 1 | | 1 | | 1 | | 1 | | 1 | |
| 危険角度(°) | 17 | | 17 | | 30 | | 45 | | 60 | |
| フック種類 | 12t | | 12t | | 12t | | 12t | | 12t | |
| フック質量(t) | 0.42 | | 0.42 | | 0.42 | | 0.42 | | 0.42 | |

SA性能

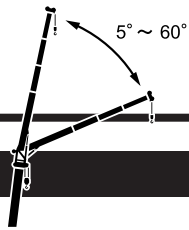
45.5mブーム+2m+15mスーパーラフィングジブ

| オフセット | 5° | | 15° | | 30° | | 45° | | 60° | |
|----------|----------|----------|----------|----------|----------|----------|----------|----------|----------|----------|
| 作業半径 (m) | ブーム角 (°) | 荷重 (ton) | ブーム角 (°) | 荷重 (ton) | ブーム角 (°) | 荷重 (ton) | ブーム角 (°) | 荷重 (ton) | ブーム角 (°) | 荷重 (ton) |
| 14.0 | 77.8 | 12.0 | | | | | | | | |
| 16.0 | 76.1 | 12.0 | 78.4 | 12.0 | | | | | | |
| 18.0 | 74.4 | 12.0 | 76.6 | 12.0 | | | | | | |
| 20.0 | 72.8 | 12.0 | 74.9 | 12.0 | 77.8 | 12.0 | | | | |
| 22.0 | 71.0 | 12.0 | 73.2 | 12.0 | 76.0 | 12.0 | 78.2 | 12.0 | | |
| 24.0 | 69.3 | 12.0 | 71.4 | 12.0 | 74.2 | 12.0 | 76.2 | 12.0 | 77.6 | 12.0 |
| 26.0 | 67.5 | 12.0 | 69.5 | 12.0 | 72.2 | 12.0 | 74.2 | 12.0 | 75.4 | 11.7 |
| 28.0 | 65.6 | 12.0 | 67.7 | 12.0 | 70.3 | 12.0 | 72.2 | 11.7 | 73.1 | 11.2 |
| 30.0 | 63.8 | 12.0 | 65.8 | 12.0 | 68.4 | 12.0 | 70.0 | 11.1 | 70.9 | 10.7 |
| 32.0 | 61.8 | 12.0 | 63.8 | 12.0 | 66.3 | 11.3 | 67.7 | 10.5 | 68.4 | 10.2 |
| 34.0 | 59.8 | 11.7 | 61.7 | 11.2 | 64.1 | 10.6 | 65.5 | 10.0 | 65.9 | 9.7 |
| 36.0 | 57.6 | 10.7 | 59.5 | 10.3 | 61.7 | 9.9 | 63.1 | 9.5 | 63.3 | 9.4 |
| 38.0 | 55.3 | 9.6 | 57.2 | 9.5 | 59.3 | 9.1 | 60.6 | 9.0 | | |
| 40.0 | 52.8 | 8.1 | 54.8 | 8.7 | 56.9 | 8.5 | 57.9 | 8.3 | | |
| 42.0 | 50.2 | 6.9 | 52.2 | 7.4 | 54.2 | 7.8 | 55.1 | 7.7 | | |
| 44.0 | 47.5 | 5.7 | 49.4 | 6.2 | 51.4 | 6.8 | 52.1 | 7.0 | | |
| 46.0 | 44.7 | 4.6 | 46.5 | 5.1 | 48.3 | 5.6 | 48.7 | 5.7 | | |
| 48.0 | 41.7 | 3.6 | 43.5 | 4.0 | 45.0 | 4.4 | | | | |
| 50.0 | 38.5 | 2.7 | 40.2 | 3.1 | 41.6 | 3.4 | | | | |
| 52.0 | 35.0 | 1.9 | 36.6 | 2.2 | 37.6 | 2.4 | | | | |
| 54.0 | | | 32.6 | 1.4 | | | | | | |
| 掛数 | 1 | | 1 | | 1 | | 1 | | 1 | |
| 危険角度(°) | 29 | | 29 | | 30 | | 45 | | 60 | |
| フック種類 | 12t | | 12t | | 12t | | 12t | | 12t | |
| フック質量(t) | 0.42 | | 0.42 | | 0.42 | | 0.42 | | 0.42 | |

SA性能

50.0mブーム+2m+15mスーパーラフィングジブ

| オフセット | 5° | | 15° | | 30° | | 45° | | 60° | |
|----------|----------|----------|----------|----------|----------|----------|----------|----------|----------|----------|
| 作業半径 (m) | ブーム角 (°) | 荷重 (ton) | ブーム角 (°) | 荷重 (ton) | ブーム角 (°) | 荷重 (ton) | ブーム角 (°) | 荷重 (ton) | ブーム角 (°) | 荷重 (ton) |
| 14.0 | 78.9 | 12.0 | | | | | | | | |
| 16.0 | 77.4 | 12.0 | 79.4 | 12.0 | | | | | | |
| 18.0 | 76.0 | 12.0 | 78.0 | 12.0 | | | | | | |
| 20.0 | 74.5 | 12.0 | 76.4 | 12.0 | 79.1 | 12.0 | | | | |
| 22.0 | 72.9 | 12.0 | 74.9 | 12.0 | 77.5 | 12.0 | 79.6 | 12.0 | | |
| 24.0 | 71.3 | 12.0 | 73.3 | 12.0 | 75.9 | 12.0 | 77.8 | 12.0 | 79.1 | 12.0 |
| 26.0 | 69.7 | 12.0 | 71.7 | 12.0 | 74.2 | 12.0 | 76.1 | 12.0 | 77.1 | 11.5 |
| 28.0 | 68.1 | 12.0 | 70.0 | 12.0 | 72.6 | 12.0 | 74.3 | 11.4 | 75.2 | 10.9 |
| 30.0 | 66.5 | 12.0 | 68.4 | 12.0 | 70.7 | 11.4 | 72.3 | 10.6 | 73.1 | 10.2 |
| 32.0 | 64.8 | 11.8 | 66.6 | 11.3 | 68.7 | 10.6 | 70.3 | 9.9 | 70.9 | 9.6 |
| 34.0 | 62.8 | 10.7 | 64.6 | 10.3 | 66.7 | 9.8 | 68.2 | 9.3 | 68.7 | 9.1 |
| 36.0 | 60.9 | 9.7 | 62.6 | 9.4 | 64.7 | 9.1 | 66.0 | 8.7 | 66.5 | 8.6 |
| 38.0 | 58.9 | 8.8 | 60.6 | 8.6 | 62.6 | 8.3 | 63.9 | 8.2 | 64.1 | 8.1 |
| 40.0 | 56.7 | 8.0 | 58.5 | 7.9 | 60.5 | 7.6 | 61.5 | 7.5 | | |
| 42.0 | 54.5 | 6.7 | 56.3 | 7.2 | 58.2 | 7.0 | 59.2 | 6.9 | | |
| 44.0 | 52.1 | 5.5 | 53.9 | 6.1 | 55.8 | 6.4 | 56.7 | 6.4 | | |
| 46.0 | 49.7 | 4.5 | 51.4 | 5.0 | 53.3 | 5.6 | 54.1 | 5.9 | | |
| 48.0 | 47.1 | 3.5 | 48.9 | 4.0 | 50.6 | 4.5 | 51.1 | 4.7 | | |
| 50.0 | 44.5 | 2.6 | 46.1 | 3.0 | 47.7 | 3.4 | | | | |
| 52.0 | 41.6 | 1.8 | 43.2 | 2.1 | 44.6 | 2.5 | | | | |
| 54.0 | | | 40.1 | 1.3 | 41.2 | 1.6 | | | | |
| 掛数 | 1 | | 1 | | 1 | | 1 | | 1 | |
| 危険角度(°) | 38 | | 38 | | 38 | | 45 | | 60 | |
| フック種類 | 12t | | 12t | | 12t | | 12t | | 12t | |
| フック質量(t) | 0.42 | | 0.42 | | 0.42 | | 0.42 | | 0.42 | |



19mスーパーラフィングジブ

SA性能

40.9mブーム+2m+19mスーパーラフィングジブ

| オフセット | 5° | | 15° | | 30° | | 45° | | 60° | |
|----------|----------|----------|----------|----------|----------|----------|----------|----------|----------|----------|
| 作業半径 (m) | ブーム角 (°) | 荷重 (ton) | ブーム角 (°) | 荷重 (ton) | ブーム角 (°) | 荷重 (ton) | ブーム角 (°) | 荷重 (ton) | ブーム角 (°) | 荷重 (ton) |
| 12.0 | 79.5 | 12.0 | | | | | | | | |
| 14.0 | 77.8 | 12.0 | | | | | | | | |
| 16.0 | 76.1 | 12.0 | 79.0 | 12.0 | | | | | | |
| 18.0 | 74.4 | 12.0 | 77.3 | 12.0 | | | | | | |
| 20.0 | 72.7 | 12.0 | 75.5 | 12.0 | 79.4 | 12.0 | | | | |
| 22.0 | 70.9 | 12.0 | 73.7 | 12.0 | 77.4 | 12.0 | | | | |
| 24.0 | 69.1 | 12.0 | 71.8 | 12.0 | 75.5 | 12.0 | 78.4 | 10.4 | | |
| 26.0 | 67.2 | 12.0 | 69.9 | 12.0 | 73.6 | 11.6 | 76.2 | 10.2 | 78.0 | 9.1 |
| 28.0 | 65.3 | 12.0 | 68.0 | 12.0 | 71.5 | 11.1 | 74.0 | 9.9 | 75.7 | 9.0 |
| 30.0 | 63.4 | 12.0 | 66.0 | 11.4 | 69.4 | 10.7 | 71.8 | 9.7 | 73.2 | 8.9 |
| 32.0 | 61.3 | 11.4 | 63.8 | 10.9 | 67.2 | 10.3 | 69.5 | 9.4 | 70.7 | 8.8 |
| 34.0 | 59.2 | 10.7 | 61.7 | 10.4 | 64.9 | 10.0 | 67.1 | 9.2 | 68.0 | 8.8 |
| 36.0 | 56.9 | 10.2 | 59.5 | 10.0 | 62.6 | 9.6 | 64.6 | 9.0 | 65.3 | 8.8 |
| 38.0 | 54.7 | 9.6 | 57.2 | 9.6 | 60.2 | 9.2 | 62.0 | 8.7 | 62.3 | 8.6 |
| 40.0 | 52.3 | 9.1 | 54.8 | 9.2 | 57.6 | 8.8 | 59.2 | 8.4 | | |
| 42.0 | 49.6 | 8.1 | 52.2 | 8.8 | 54.9 | 8.4 | 56.2 | 8.0 | | |
| 44.0 | 46.9 | 6.9 | 49.5 | 7.6 | 52.1 | 8.0 | 53.2 | 7.7 | | |
| 46.0 | 44.0 | 5.9 | 46.5 | 6.4 | 49.0 | 7.1 | 49.7 | 7.3 | | |
| 48.0 | 41.0 | 4.9 | 43.3 | 5.4 | 45.5 | 5.9 | | | | |
| 50.0 | 37.6 | 4.0 | 39.9 | 4.4 | 41.8 | 4.8 | | | | |
| 52.0 | 34.0 | 3.1 | 36.1 | 3.5 | 37.5 | 3.8 | | | | |
| 54.0 | 30.0 | 2.4 | 31.8 | 2.6 | 32.7 | 2.8 | | | | |
| 56.0 | 25.1 | 1.6 | 26.7 | 1.8 | | | | | | |
| 掛数 | 1 | | 1 | | 1 | | 1 | | 1 | |
| 危険角度(°) | 19 | | 19 | | 30 | | 45 | | 60 | |
| フック種類 | 12t | | 12t | | 12t | | 12t | | 12t | |
| フック質量(t) | 0.42 | | 0.42 | | 0.42 | | 0.42 | | 0.42 | |

SA性能

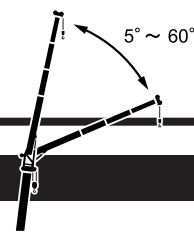
45.5mブーム+2m+19mスーパーラフィングジブ

| オフセット | 5° | | 15° | | 30° | | 45° | | 60° | |
|----------|----------|----------|----------|----------|----------|----------|----------|----------|----------|----------|
| 作業半径 (m) | ブーム角 (°) | 荷重 (ton) | ブーム角 (°) | 荷重 (ton) | ブーム角 (°) | 荷重 (ton) | ブーム角 (°) | 荷重 (ton) | ブーム角 (°) | 荷重 (ton) |
| 14.0 | 79.0 | 12.0 | | | | | | | | |
| 16.0 | 77.4 | 12.0 | | | | | | | | |
| 18.0 | 75.9 | 12.0 | 78.5 | 12.0 | | | | | | |
| 20.0 | 74.3 | 12.0 | 77.0 | 12.0 | | | | | | |
| 22.0 | 72.8 | 12.0 | 75.3 | 12.0 | | 12.0 | | | | |
| 24.0 | 71.1 | 12.0 | 73.7 | 12.0 | 77.1 | 12.0 | 79.7 | 10.6 | | |
| 26.0 | 69.5 | 12.0 | 72.1 | 12.0 | 75.4 | 11.9 | 77.9 | 10.3 | 79.5 | 9.2 |
| 28.0 | 67.8 | 12.0 | 70.3 | 12.0 | 73.5 | 11.2 | 76.0 | 10.1 | 77.4 | 9.1 |
| 30.0 | 66.1 | 12.0 | 68.7 | 12.0 | 71.6 | 10.5 | 74.0 | 9.6 | 75.3 | 9.0 |
| 32.0 | 64.4 | 12.0 | 66.8 | 11.2 | 69.6 | 9.9 | 71.9 | 9.1 | 73.0 | 8.6 |
| 34.0 | 62.5 | 11.2 | 64.8 | 10.5 | 67.6 | 9.3 | 69.7 | 8.6 | 70.7 | 8.3 |
| 36.0 | 60.4 | 10.2 | 62.7 | 9.8 | 65.5 | 8.8 | 67.5 | 8.2 | 68.3 | 7.9 |
| 38.0 | 58.4 | 9.4 | 60.7 | 9.0 | 63.4 | 8.3 | 65.2 | 7.8 | 65.8 | 7.6 |
| 40.0 | 56.3 | 8.6 | 58.5 | 8.3 | 61.2 | 7.9 | 62.8 | 7.4 | 63.2 | 7.3 |
| 42.0 | 54.0 | 7.9 | 56.3 | 7.7 | 58.9 | 7.4 | 60.4 | 7.1 | | |
| 44.0 | 51.6 | 6.7 | 54.0 | 7.1 | 56.5 | 6.9 | 57.8 | 6.8 | | |
| 46.0 | 49.2 | 5.6 | 51.5 | 6.3 | 53.9 | 6.4 | 55.0 | 6.3 | | |
| 48.0 | 46.5 | 4.7 | 48.8 | 5.2 | 51.2 | 5.9 | 52.1 | 5.9 | | |
| 50.0 | 43.7 | 3.7 | 46.0 | 4.3 | 48.2 | 4.8 | 48.7 | 5.0 | | |
| 52.0 | 40.9 | 2.9 | 43.0 | 3.4 | 45.0 | 3.8 | | | | |
| 54.0 | 37.7 | 2.1 | 39.8 | 2.5 | 41.5 | 2.9 | | | | |
| 56.0 | 34.4 | 1.4 | 36.3 | 1.7 | 37.6 | 2.0 | | | | |
| 掛数 | 1 | | 1 | | 1 | | 1 | | 1 | |
| 危険角度(°) | 31 | | 31 | | 31 | | 45 | | 60 | |
| フック種類 | 12t | | 12t | | 12t | | 12t | | 12t | |
| フック質量(t) | 0.42 | | 0.42 | | 0.42 | | 0.42 | | 0.42 | |

SA性能

50.0mブーム+2m+19mスーパーラフィングジブ

| オフセット | 5° | | 15° | | 30° | | 45° | | 60° | |
|----------|----------|----------|----------|----------|----------|----------|----------|----------|----------|----------|
| 作業半径 (m) | ブーム角 (°) | 荷重 (ton) | ブーム角 (°) | 荷重 (ton) | ブーム角 (°) | 荷重 (ton) | ブーム角 (°) | 荷重 (ton) | ブーム角 (°) | 荷重 (ton) |
| 16.0 | 78.6 | 12.0 | | | | | | | | |
| 18.0 | 77.2 | 12.0 | 79.7 | 12.0 | | | | | | |
| 20.0 | 75.8 | 12.0 | 78.3 | 12.0 | | | | | | |
| 22.0 | 74.4 | 12.0 | 76.8 | 12.0 | 80.2 | 12.0 | | | | |
| 24.0 | 73.0 | 12.0 | 75.4 | 12.0 | 78.6 | 12.0 | | | | |
| 26.0 | 71.6 | 12.0 | 73.9 | 12.0 | 77.1 | 11.9 | 79.3 | 10.4 | | |
| 28.0 | 70.1 | 12.0 | 72.5 | 12.0 | 75.3 | 11.0 | 77.6 | 10.0 | 78.9 | 9.1 |
| 30.0 | 68.6 | 12.0 | 70.8 | 11.5 | 73.6 | 10.2 | 75.7 | 9.4 | 77.0 | 8.9 |
| 32.0 | 66.9 | 11.3 | 69.0 | 10.6 | 71.8 | 9.5 | 73.8 | 8.8 | 75.0 | 8.4 |
| 34.0 | 65.1 | 10.3 | 67.2 | 9.8 | 69.9 | 8.9 | 71.9 | 8.3 | 72.9 | 7.9 |
| 36.0 | 63.2 | 9.4 | 65.4 | 9.0 | 68.1 | 8.3 | 69.9 | 7.7 | 70.8 | 7.5 |
| 38.0 | 61.4 | 8.5 | 63.6 | 8.3 | 66.2 | 7.7 | 67.9 | 7.3 | 68.7 | 7.1 |
| 40.0 | 59.5 | 7.8 | 61.7 | 7.6 | 64.2 | 7.2 | 65.8 | 6.8 | 66.4 | 6.7 |
| 42.0 | 57.5 | 7.1 | 59.6 | 6.9 | 62.2 | 6.7 | 63.7 | 6.4 | 64.0 | 6.4 |
| 44.0 | 55.5 | 6.5 | 57.6 | 6.3 | 60.1 | 6.2 | 61.4 | 6.1 | | |
| 46.0 | 53.3 | 5.4 | 55.5 | 5.8 | 57.8 | 5.7 | 59.1 | 5.6 | | |
| 48.0 | 51.0 | 4.4 | 53.3 | 5.1 | 55.5 | 5.2 | 56.6 | 5.2 | | |
| 50.0 | 48.6 | 3.5 | 50.8 | 4.1 | 53.2 | 4.8 | 53.9 | 4.8 | | |
| 52.0 | 46.2 | 2.7 | 48.3 | 3.2 | 50.5 | 3.8 | 51.1 | 4.1 | | |
| 54.0 | 43.6 | 1.9 | 45.6 | 2.4 | 47.6 | 2.9 | | | | |
| 56.0 | | | 42.8 | 1.6 | 44.6 | 2.0 | | | | |
| 掛数 | 1 | | 1 | | 1 | | 1 | | 1 | |
| 危険角度(°) | 39 | | 39 | | 39 | | 45 | | 60 | |
| フック種類 | 12t | | 12t | | 12t | | 12t | | 12t | |
| フック質量(t) | 0.42 | | 0.42 | | 0.42 | | 0.42 | | 0.42 | |



23mスーパーラフィングジブ

SA性能

40.9mブーム+2m+23mスーパーラフィングジブ

| オフセット | 5° | | 15° | | 30° | | 45° | | 60° | |
|----------|----------|----------|----------|----------|----------|----------|----------|----------|----------|----------|
| 作業半径 (m) | ブーム角 (°) | 荷重 (ton) | ブーム角 (°) | 荷重 (ton) | ブーム角 (°) | 荷重 (ton) | ブーム角 (°) | 荷重 (ton) | ブーム角 (°) | 荷重 (ton) |
| 14.0 | 79.1 | 12.0 | | | | | | | | |
| 16.0 | 77.5 | 12.0 | | | | | | | | |
| 18.0 | 75.9 | 12.0 | 79.2 | 12.0 | | | | | | |
| 20.0 | 74.3 | 12.0 | 77.6 | 12.0 | | | | | | |
| 22.0 | 72.7 | 12.0 | 76.0 | 12.0 | 80.2 | 10.4 | | | | |
| 24.0 | 71.0 | 12.0 | 74.2 | 11.5 | 78.4 | 10.1 | | | | |
| 26.0 | 69.3 | 11.9 | 72.4 | 10.9 | 76.5 | 9.8 | 79.9 | 8.1 | | |
| 28.0 | 67.5 | 11.1 | 70.5 | 10.3 | 74.6 | 9.4 | 77.8 | 7.8 | | |
| 30.0 | 65.6 | 10.4 | 68.6 | 9.8 | 72.6 | 9.0 | 75.7 | 7.6 | 77.9 | 6.8 |
| 32.0 | 63.7 | 9.8 | 66.7 | 9.3 | 70.6 | 8.7 | 73.6 | 7.5 | 75.5 | 6.7 |
| 34.0 | 61.7 | 9.2 | 64.7 | 8.8 | 68.6 | 8.4 | 71.4 | 7.3 | 73.1 | 6.7 |
| 36.0 | 59.7 | 8.7 | 62.7 | 8.4 | 66.5 | 8.1 | 69.2 | 7.1 | 70.5 | 6.6 |
| 38.0 | 57.6 | 8.2 | 60.6 | 8.1 | 64.3 | 7.8 | 66.8 | 7.0 | 67.9 | 6.6 |
| 40.0 | 55.5 | 7.8 | 58.5 | 7.7 | 62.0 | 7.5 | 64.3 | 6.9 | 65.1 | 6.5 |
| 42.0 | 53.3 | 7.4 | 56.2 | 7.4 | 59.7 | 7.3 | 61.8 | 6.8 | 62.2 | 6.5 |
| 44.0 | 51.0 | 7.0 | 53.9 | 7.1 | 57.3 | 7.1 | 59.1 | 6.7 | | |
| 46.0 | 48.6 | 6.7 | 51.5 | 6.9 | 54.6 | 6.8 | 56.2 | 6.5 | | |
| 48.0 | 45.9 | 5.8 | 48.9 | 6.5 | 51.9 | 6.5 | 53.0 | 6.3 | | |
| 50.0 | 43.1 | 4.9 | 46.0 | 5.5 | 48.9 | 6.2 | 49.6 | 6.1 | | |
| 52.0 | 40.2 | 4.1 | 42.9 | 4.6 | 45.5 | 5.2 | | | | |
| 54.0 | 36.9 | 3.3 | 39.5 | 3.7 | 41.8 | 4.2 | | | | |
| 56.0 | 33.4 | 2.6 | 35.9 | 2.9 | 37.6 | 3.3 | | | | |
| 58.0 | 29.4 | 1.9 | 31.7 | 2.2 | 32.7 | 2.4 | | | | |
| 60.0 | 24.9 | 1.3 | 26.7 | 1.5 | | | | | | |
| 掛数 | 1 | | 1 | | 1 | | 1 | | 1 | |
| 危険角度(°) | 21 | | 21 | | 30 | | 45 | | 60 | |
| フック種類 | 12t | | 12t | | 12t | | 12t | | 12t | |
| フック質量(t) | 0.42 | | 0.42 | | 0.42 | | 0.42 | | 0.42 | |

SA性能

45.5mブーム+2m+23mスーパーラフィングジブ

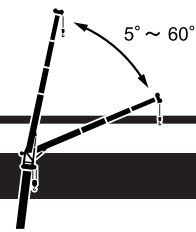
| オフセット | 5° | | 15° | | 30° | | 45° | | 60° | |
|----------|----------|----------|----------|----------|----------|----------|----------|----------|----------|----------|
| 作業半径 (m) | ブーム角 (°) | 荷重 (ton) | ブーム角 (°) | 荷重 (ton) | ブーム角 (°) | 荷重 (ton) | ブーム角 (°) | 荷重 (ton) | ブーム角 (°) | 荷重 (ton) |
| 16.0 | 78.7 | 12.0 | | | | | | | | |
| 18.0 | 77.2 | 12.0 | | | | | | | | |
| 20.0 | 75.8 | 12.0 | 78.9 | 12.0 | | | | | | |
| 22.0 | 74.3 | 12.0 | 77.4 | 12.0 | | | | | | |
| 24.0 | 72.9 | 12.0 | 75.9 | 12.0 | 79.7 | 10.2 | | | | |
| 26.0 | 71.4 | 12.0 | 74.2 | 11.3 | 78.0 | 9.9 | | | | |
| 28.0 | 69.8 | 11.8 | 72.5 | 10.7 | 76.3 | 9.6 | 79.2 | 7.9 | | |
| 30.0 | 68.1 | 11.1 | 70.9 | 10.2 | 74.6 | 9.3 | 77.4 | 7.7 | 79.3 | 6.9 |
| 32.0 | 66.4 | 10.4 | 69.2 | 9.7 | 72.7 | 8.9 | 75.5 | 7.6 | 77.2 | 6.8 |
| 34.0 | 64.6 | 9.8 | 67.4 | 9.3 | 70.9 | 8.4 | 73.5 | 7.4 | 75.1 | 6.7 |
| 36.0 | 62.9 | 9.3 | 65.6 | 8.9 | 69.0 | 7.9 | 71.6 | 7.2 | 72.9 | 6.6 |
| 38.0 | 61.0 | 8.8 | 63.8 | 8.4 | 67.0 | 7.5 | 69.5 | 6.9 | 70.6 | 6.6 |
| 40.0 | 59.1 | 8.3 | 61.7 | 7.8 | 65.0 | 7.1 | 67.3 | 6.6 | 68.3 | 6.3 |
| 42.0 | 57.1 | 7.6 | 59.8 | 7.4 | 63.0 | 6.7 | 65.0 | 6.3 | 65.7 | 6.1 |
| 44.0 | 55.1 | 7.0 | 57.7 | 6.8 | 60.7 | 6.3 | 62.7 | 6.0 | 63.1 | 5.9 |
| 46.0 | 52.9 | 6.5 | 55.5 | 6.3 | 58.5 | 6.0 | 60.2 | 5.7 | | |
| 48.0 | 50.6 | 5.5 | 53.2 | 5.8 | 56.2 | 5.7 | 57.7 | 5.5 | | |
| 50.0 | 48.2 | 4.6 | 50.9 | 5.3 | 53.7 | 5.3 | 54.9 | 5.2 | | |
| 52.0 | 45.6 | 3.8 | 48.3 | 4.4 | 51.0 | 4.9 | 52.0 | 4.9 | | |
| 54.0 | 42.9 | 3.0 | 45.6 | 3.6 | 48.2 | 4.2 | 48.7 | 4.4 | | |
| 56.0 | 40.2 | 2.3 | 42.7 | 2.8 | 44.9 | 3.3 | | | | |
| 58.0 | 37.1 | 1.6 | 39.5 | 2.1 | 41.5 | 2.5 | | | | |
| 60.0 | | | 36.1 | 1.4 | 37.6 | 1.7 | | | | |
| 掛数 | 1 | | 1 | | 1 | | 1 | | 1 | |
| 危険角度(°) | 33 | | 33 | | 33 | | 45 | | 60 | |
| フック種類 | 12t | | 12t | | 12t | | 12t | | 12t | |
| フック質量(t) | 0.42 | | 0.42 | | 0.42 | | 0.42 | | 0.42 | |

SA性能

50.0mブーム+2m+23mスーパーラフィングジブ

| オフセット | 5° | | 15° | | 30° | | 45° | | 60° | |
|----------|----------|----------|----------|----------|----------|----------|----------|----------|----------|----------|
| 作業半径 (m) | ブーム角 (°) | 荷重 (ton) | ブーム角 (°) | 荷重 (ton) | ブーム角 (°) | 荷重 (ton) | ブーム角 (°) | 荷重 (ton) | ブーム角 (°) | 荷重 (ton) |
| 16.0 | 79.6 | 11.0 | | | | | | | | |
| 18.0 | 78.3 | 11.0 | | | | | | | | |
| 20.0 | 77.0 | 11.0 | 79.8 | 11.0 | | | | | | |
| 22.0 | 75.7 | 11.0 | 78.5 | 11.0 | | | | | | |
| 24.0 | 74.4 | 11.0 | 77.2 | 11.0 | | | | | | |
| 26.0 | 73.0 | 11.0 | 75.8 | 11.0 | 79.3 | 10.1 | | | | |
| 28.0 | 71.7 | 11.0 | 74.4 | 11.0 | 77.8 | 9.8 | | | | |
| 30.0 | 70.3 | 11.0 | 72.9 | 10.6 | 76.3 | 9.4 | 78.8 | 7.8 | | |
| 32.0 | 68.8 | 10.9 | 71.3 | 9.8 | 74.6 | 8.7 | 77.1 | 7.7 | 78.7 | 6.8 |
| 34.0 | 67.2 | 10.0 | 69.7 | 9.1 | 72.9 | 8.1 | 75.4 | 7.5 | 76.9 | 6.7 |
| 36.0 | 65.5 | 9.1 | 67.9 | 8.4 | 71.1 | 7.6 | 73.5 | 7.0 | 74.9 | 6.7 |
| 38.0 | 63.7 | 8.3 | 66.2 | 7.8 | 69.4 | 7.1 | 71.6 | 6.6 | 72.8 | 6.4 |
| 40.0 | 62.0 | 7.6 | 64.4 | 7.2 | 67.5 | 6.6 | 69.7 | 6.2 | 70.7 | 6.0 |
| 42.0 | 60.1 | 6.9 | 62.7 | 6.7 | 65.6 | 6.2 | 67.7 | 5.8 | 68.5 | 5.7 |
| 44.0 | 58.3 | 6.3 | 60.8 | 6.2 | 63.7 | 5.8 | 65.7 | 5.5 | 66.3 | 5.4 |
| 46.0 | 56.5 | 5.8 | 58.8 | 5.7 | 61.7 | 5.4 | 63.5 | 5.2 | 63.9 | 5.1 |
| 48.0 | 54.4 | 5.3 | 56.9 | 5.2 | 59.7 | 5.1 | 61.3 | 4.9 | | |
| 50.0 | 52.3 | 4.4 | 54.9 | 4.8 | 57.6 | 4.7 | 59.0 | 4.6 | | |
| 52.0 | 50.1 | 3.6 | 52.7 | 4.2 | 55.3 | 4.3 | 56.6 | 4.3 | | |
| 54.0 | 47.8 | 2.8 | 50.3 | 3.4 | 53.0 | 4.0 | 53.9 | 4.0 | | |
| 56.0 | 45.3 | 2.1 | 47.8 | 2.6 | 50.3 | 3.3 | 51.1 | 3.6 | | |
| 58.0 | 42.8 | 1.4 | 45.2 | 1.9 | 47.5 | 2.4 | | | | |
| 60.0 | | | | | 44.6 | 1.7 | | | | |
| 掛数 | 1 | | 1 | | 1 | | 1 | | 1 | |
| 危険角度(°) | 40 | | 41 | | 41 | | 45 | | 60 | |
| フック種類 | 12t | | 12t | | 12t | | 12t | | 12t | |
| フック質量(t) | 0.42 | | 0.42 | | 0.42 | | 0.42 | | 0.42 | |

27mスーパーラフィングジブ



SA性能

40.9mブーム+2m+27mスーパーラフィングジブ

| オフセット | 5° | | 15° | | 30° | | 45° | | 60° | |
|----------|----------|----------|----------|----------|----------|----------|----------|----------|----------|----------|
| 作業半径 (m) | ブーム角 (°) | 荷重 (ton) | ブーム角 (°) | 荷重 (ton) | ブーム角 (°) | 荷重 (ton) | ブーム角 (°) | 荷重 (ton) | ブーム角 (°) | 荷重 (ton) |
| 14.0 | 80.3 | 12.0 | | | | | | | | |
| 16.0 | 78.9 | 12.0 | | | | | | | | |
| 18.0 | 77.4 | 12.0 | | | | | | | | |
| 20.0 | 75.9 | 12.0 | 79.5 | 11.2 | | | | | | |
| 22.0 | 74.4 | 12.0 | 77.9 | 10.7 | | | | | | |
| 24.0 | 72.8 | 11.4 | 76.2 | 10.2 | | | | | | |
| 26.0 | 71.1 | 10.6 | 74.5 | 9.6 | 79.2 | 7.9 | | | | |
| 28.0 | 69.4 | 9.9 | 72.8 | 9.1 | 77.4 | 7.6 | | | | |
| 30.0 | 67.7 | 9.2 | 71.1 | 8.6 | 75.7 | 7.4 | 79.4 | 6.3 | | |
| 32.0 | 65.9 | 8.6 | 69.3 | 8.1 | 73.8 | 7.2 | 77.4 | 6.1 | 80.0 | 5.4 |
| 34.0 | 64.1 | 8.1 | 67.5 | 7.7 | 71.9 | 7.0 | 75.4 | 6.0 | 77.7 | 5.3 |
| 36.0 | 62.2 | 7.6 | 65.6 | 7.4 | 70.0 | 6.8 | 73.3 | 5.8 | 75.4 | 5.2 |
| 38.0 | 60.3 | 7.2 | 63.7 | 7.0 | 68.0 | 6.6 | 71.1 | 5.7 | 73.0 | 5.2 |
| 40.0 | 58.4 | 6.8 | 61.8 | 6.7 | 65.9 | 6.4 | 68.9 | 5.5 | 70.4 | 5.1 |
| 42.0 | 56.4 | 6.4 | 59.7 | 6.4 | 63.8 | 6.2 | 66.6 | 5.4 | 67.9 | 5.1 |
| 44.0 | 54.4 | 6.1 | 57.6 | 6.1 | 61.6 | 6.0 | 64.2 | 5.3 | 65.1 | 5.1 |
| 46.0 | 52.2 | 5.8 | 55.4 | 5.9 | 59.4 | 5.8 | 61.7 | 5.3 | 62.1 | 5.1 |
| 48.0 | 49.9 | 5.5 | 53.2 | 5.7 | 56.9 | 5.7 | 59.0 | 5.2 | | |
| 50.0 | 47.7 | 5.2 | 50.9 | 5.5 | 54.4 | 5.5 | 56.1 | 5.1 | | |
| 52.0 | 45.2 | 4.9 | 48.4 | 5.3 | 51.7 | 5.3 | 53.0 | 5.1 | | |
| 54.0 | 42.4 | 4.1 | 45.6 | 4.7 | 48.7 | 5.1 | 49.6 | 5.0 | | |
| 56.0 | 39.5 | 3.4 | 42.6 | 3.9 | 45.5 | 4.5 | | | | |
| 58.0 | 36.3 | 2.7 | 39.3 | 3.2 | 41.8 | 3.7 | | | | |
| 60.0 | 32.9 | 2.1 | 35.7 | 2.5 | 37.7 | 2.9 | | | | |
| 62.0 | 29.1 | 1.5 | 31.5 | 1.8 | 32.6 | 2.1 | | | | |
| 掛数 | 1 | | 1 | | 1 | | 1 | | 1 | |
| 危険角度(°) | 23 | | 23 | | 30 | | 45 | | 60 | |
| フック種類 | 12t | | 12t | | 12t | | 12t | | 12t | |
| フック質量(t) | 0.42 | | 0.42 | | 0.42 | | 0.42 | | 0.42 | |

SA性能

45.5mブーム+2m+27mスーパーラフィングジブ

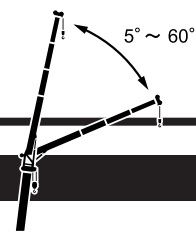
| オフセット | 5° | | 15° | | 30° | | 45° | | 60° | |
|----------|----------|----------|----------|----------|----------|----------|----------|----------|----------|----------|
| 作業半径 (m) | ブーム角 (°) | 荷重 (ton) | ブーム角 (°) | 荷重 (ton) | ブーム角 (°) | 荷重 (ton) | ブーム角 (°) | 荷重 (ton) | ブーム角 (°) | 荷重 (ton) |
| 16.0 | 79.8 | 11.0 | | | | | | | | |
| 18.0 | 78.4 | 11.0 | | | | | | | | |
| 20.0 | 77.1 | 11.0 | 80.5 | 11.0 | | | | | | |
| 22.0 | 75.7 | 11.0 | 79.2 | 10.9 | | | | | | |
| 24.0 | 74.3 | 11.0 | 77.6 | 10.4 | | | | | | |
| 26.0 | 73.0 | 11.0 | 76.2 | 10.0 | 80.3 | 8.0 | | | | |
| 28.0 | 71.5 | 10.5 | 74.6 | 9.4 | 78.8 | 7.8 | | | | |
| 30.0 | 69.9 | 9.8 | 73.0 | 8.9 | 77.1 | 7.5 | | | | |
| 32.0 | 68.3 | 9.2 | 71.4 | 8.5 | 75.5 | 7.3 | 78.8 | 6.2 | | |
| 34.0 | 66.6 | 8.6 | 69.8 | 8.1 | 73.8 | 7.1 | 76.9 | 6.0 | 79.2 | 5.3 |
| 36.0 | 65.0 | 8.1 | 68.1 | 7.7 | 72.1 | 7.0 | 75.2 | 5.9 | 77.1 | 5.3 |
| 38.0 | 63.3 | 7.7 | 66.4 | 7.4 | 70.3 | 6.8 | 73.3 | 5.8 | 75.0 | 5.2 |
| 40.0 | 61.5 | 7.3 | 64.6 | 7.0 | 68.5 | 6.4 | 71.3 | 5.6 | 72.8 | 5.1 |
| 42.0 | 59.7 | 6.9 | 62.8 | 6.7 | 66.5 | 6.1 | 69.3 | 5.5 | 70.6 | 5.1 |
| 44.0 | 57.9 | 6.5 | 60.9 | 6.4 | 64.6 | 5.8 | 67.2 | 5.4 | 68.1 | 5.1 |
| 46.0 | 56.0 | 6.2 | 59.0 | 6.0 | 62.6 | 5.5 | 64.9 | 5.1 | 65.7 | 5.0 |
| 48.0 | 54.1 | 5.8 | 57.1 | 5.7 | 60.4 | 5.2 | 62.7 | 4.9 | 63.0 | 4.8 |
| 50.0 | 52.0 | 5.4 | 54.9 | 5.2 | 58.3 | 4.9 | 60.2 | 4.7 | | |
| 52.0 | 49.8 | 4.6 | 52.7 | 4.9 | 56.0 | 4.7 | 57.6 | 4.5 | | |
| 54.0 | 47.4 | 3.8 | 50.5 | 4.5 | 53.6 | 4.4 | 55.0 | 4.3 | | |
| 56.0 | 44.9 | 3.1 | 47.9 | 3.7 | 51.0 | 4.1 | 51.9 | 4.1 | | |
| 58.0 | 42.3 | 2.4 | 45.2 | 3.0 | 48.1 | 3.6 | 48.7 | 3.8 | | |
| 60.0 | 39.5 | 1.8 | 42.3 | 2.3 | 45.0 | 2.8 | | | | |
| 62.0 | | | 39.3 | 1.6 | 41.5 | 2.1 | | | | |
| 64.0 | | | | | 37.6 | 1.4 | | | | |
| 掛数 | 1 | | 1 | | 1 | | 1 | | 1 | |
| 危険角度(°) | 34 | | 35 | | 35 | | 45 | | 60 | |
| フック種類 | 12t | | 12t | | 12t | | 12t | | 12t | |
| フック質量(t) | 0.42 | | 0.42 | | 0.42 | | 0.42 | | 0.42 | |

SA性能

50.0mブーム+2m+27mスーパーラフィングジブ

| オフセット | 5° | | 15° | | 30° | | 45° | | 60° | |
|----------|----------|----------|----------|----------|----------|----------|----------|----------|----------|----------|
| 作業半径 (m) | ブーム角 (°) | 荷重 (ton) | ブーム角 (°) | 荷重 (ton) | ブーム角 (°) | 荷重 (ton) | ブーム角 (°) | 荷重 (ton) | ブーム角 (°) | 荷重 (ton) |
| 18.0 | 79.1 | 9.0 | | | | | | | | |
| 20.0 | 77.9 | 9.0 | | | | | | | | |
| 22.0 | 76.7 | 9.0 | 79.9 | 9.0 | | | | | | |
| 24.0 | 75.4 | 9.0 | 78.6 | 9.0 | | | | | | |
| 26.0 | 74.1 | 9.0 | 77.3 | 9.0 | | | | | | |
| 28.0 | 72.9 | 9.0 | 76.0 | 9.0 | 80.0 | 7.9 | | | | |
| 30.0 | 71.6 | 9.0 | 74.7 | 9.0 | 78.5 | 7.6 | | | | |
| 32.0 | 70.3 | 9.0 | 73.3 | 8.8 | 77.0 | 7.4 | 80.1 | 6.3 | | |
| 34.0 | 68.9 | 9.0 | 71.8 | 8.4 | 75.5 | 7.3 | 78.4 | 6.1 | | |
| 36.0 | 67.4 | 8.6 | 70.3 | 7.9 | 73.9 | 7.0 | 76.8 | 6.0 | 78.6 | 5.3 |
| 38.0 | 65.9 | 8.0 | 68.6 | 7.3 | 72.3 | 6.6 | 75.0 | 5.8 | 76.7 | 5.2 |
| 40.0 | 64.3 | 7.4 | 67.0 | 6.8 | 70.6 | 6.2 | 73.3 | 5.7 | 74.8 | 5.2 |
| 42.0 | 62.5 | 6.8 | 65.3 | 6.3 | 68.9 | 5.8 | 71.5 | 5.4 | 72.8 | 5.1 |
| 44.0 | 60.9 | 6.2 | 63.6 | 5.9 | 67.1 | 5.4 | 69.5 | 5.1 | 70.7 | 4.9 |
| 46.0 | 59.1 | 5.7 | 61.9 | 5.5 | 65.3 | 5.1 | 67.6 | 4.8 | 68.5 | 4.7 |
| 48.0 | 57.3 | 5.2 | 60.0 | 5.1 | 63.4 | 4.7 | 65.6 | 4.5 | 66.2 | 4.4 |
| 50.0 | 55.5 | 4.8 | 58.2 | 4.7 | 61.4 | 4.4 | 63.4 | 4.2 | 63.8 | 4.2 |
| 52.0 | 53.6 | 4.3 | 56.2 | 4.3 | 59.5 | 4.2 | 61.3 | 4.0 | | |
| 54.0 | 51.5 | 3.5 | 54.3 | 3.9 | 57.3 | 3.9 | 59.0 | 3.8 | | |
| 56.0 | 49.3 | 2.8 | 52.2 | 3.5 | 55.2 | 3.6 | 56.5 | 3.6 | | |
| 58.0 | 47.0 | 2.2 | 49.8 | 2.8 | 52.8 | 3.3 | 53.9 | 3.3 | | |
| 60.0 | 44.6 | 1.5 | 47.4 | 2.1 | 50.3 | 2.8 | 51.1 | 3.0 | | |
| 62.0 | | | 44.9 | 1.5 | 47.5 | 2.0 | | | | |
| 64.0 | | | | | 44.5 | 1.3 | | | | |
| 掛数 | 1 | | 1 | | 1 | | 1 | | 1 | |
| 危険角度(°) | 42 | | 42 | | 42 | | 45 | | 60 | |
| フック種類 | 12t | | 12t | | 12t | | 12t | | 12t | |
| フック質量(t) | 0.42 | | 0.42 | | 0.42 | | 0.42 | | 0.42 | |

31mスーパーラフィングジブ



SA性能

40.9mブーム+2m+31mスーパーラフィングジブ

| オフセット | 5° | | 15° | | 30° | | 45° | | 60° | |
|----------|----------|----------|----------|----------|----------|----------|----------|----------|----------|----------|
| 作業半径 (m) | ブーム角 (°) | 荷重 (ton) | ブーム角 (°) | 荷重 (ton) | ブーム角 (°) | 荷重 (ton) | ブーム角 (°) | 荷重 (ton) | ブーム角 (°) | 荷重 (ton) |
| 16.0 | 79.7 | 9.0 | | | | | | | | |
| 18.0 | 78.3 | 9.0 | | | | | | | | |
| 20.0 | 76.9 | 9.0 | | | | | | | | |
| 22.0 | 75.5 | 9.0 | 79.6 | 9.0 | | | | | | |
| 24.0 | 74.1 | 9.0 | 78.1 | 8.7 | | | | | | |
| 26.0 | 72.7 | 9.0 | 76.5 | 8.3 | | | | | | |
| 28.0 | 71.2 | 8.9 | 74.9 | 8.0 | 80.0 | 6.4 | | | | |
| 30.0 | 69.6 | 8.3 | 73.3 | 7.6 | 78.4 | 6.2 | | | | |
| 32.0 | 67.9 | 7.8 | 71.7 | 7.3 | 76.7 | 6.1 | | | | |
| 34.0 | 66.2 | 7.3 | 70.0 | 6.9 | 74.9 | 5.9 | 79.0 | 4.9 | | |
| 36.0 | 64.5 | 6.8 | 68.3 | 6.6 | 73.2 | 5.7 | 77.0 | 4.8 | | |
| 38.0 | 62.8 | 6.4 | 66.4 | 6.2 | 71.2 | 5.5 | 75.1 | 4.7 | 77.7 | 4.2 |
| 40.0 | 61.0 | 6.1 | 64.6 | 5.9 | 69.4 | 5.3 | 73.1 | 4.6 | 75.4 | 4.2 |
| 42.0 | 59.1 | 5.7 | 62.8 | 5.7 | 67.5 | 5.1 | 70.9 | 4.5 | 73.0 | 4.1 |
| 44.0 | 57.2 | 5.4 | 60.9 | 5.4 | 65.5 | 5.0 | 68.8 | 4.4 | 70.5 | 4.1 |
| 46.0 | 55.3 | 5.1 | 59.0 | 5.2 | 63.4 | 4.8 | 66.5 | 4.3 | 67.8 | 4.0 |
| 48.0 | 53.4 | 4.9 | 56.9 | 5.0 | 61.2 | 4.7 | 64.0 | 4.2 | 64.9 | 4.0 |
| 50.0 | 51.2 | 4.6 | 54.8 | 4.8 | 59.0 | 4.6 | 61.6 | 4.2 | 62.0 | 4.0 |
| 52.0 | 49.1 | 4.4 | 52.7 | 4.6 | 56.6 | 4.5 | 58.9 | 4.1 | | |
| 54.0 | 46.9 | 4.2 | 50.3 | 4.4 | 54.2 | 4.4 | 56.1 | 4.1 | | |
| 56.0 | 44.5 | 4.0 | 47.9 | 4.3 | 51.6 | 4.3 | 52.9 | 4.0 | | |
| 58.0 | 41.9 | 3.5 | 45.3 | 4.1 | 48.7 | 4.2 | 49.5 | 4.0 | | |
| 60.0 | 39.0 | 2.8 | 42.4 | 3.4 | 45.5 | 4.0 | | | | |
| 62.0 | 35.9 | 2.2 | 39.1 | 2.7 | 41.9 | 3.2 | | | | |
| 64.0 | 32.5 | 1.7 | 35.5 | 2.1 | 37.6 | 2.5 | | | | |
| 66.0 | | | 31.5 | 1.5 | 32.6 | 1.7 | | | | |
| 72.0 | | | | | | | | | | |
| 掛数 | 1 | | 1 | | 1 | | 1 | | 1 | |
| 危険角度(°) | 26 | | 26 | | 30 | | 45 | | 60 | |
| フック種類 | 12t | | 12t | | 12t | | 12t | | 12t | |
| フック質量(t) | 0.42 | | 0.42 | | 0.42 | | 0.42 | | 0.42 | |

SA性能

45.5mブーム+2m+31mスーパーラフィングジブ

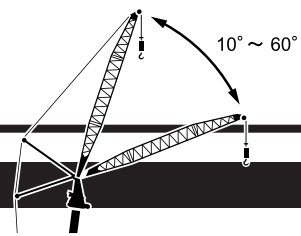
| オフセット | 5° | | 15° | | 30° | | 45° | | 60° | |
|----------|----------|----------|----------|----------|----------|----------|----------|----------|----------|----------|
| 作業半径 (m) | ブーム角 (°) | 荷重 (ton) | ブーム角 (°) | 荷重 (ton) | ブーム角 (°) | 荷重 (ton) | ブーム角 (°) | 荷重 (ton) | ブーム角 (°) | 荷重 (ton) |
| 18.0 | 79.3 | 9.0 | | | | | | | | |
| 20.0 | 78.0 | 9.0 | | | | | | | | |
| 22.0 | 76.8 | 9.0 | 80.6 | 9.0 | | | | | | |
| 24.0 | 75.5 | 9.0 | 79.3 | 9.0 | | | | | | |
| 26.0 | 74.2 | 9.0 | 77.8 | 8.5 | | | | | | |
| 28.0 | 72.9 | 9.0 | 76.4 | 8.2 | | | | | | |
| 30.0 | 71.5 | 8.8 | 74.9 | 7.8 | 79.6 | 6.3 | | | | |
| 32.0 | 70.0 | 8.3 | 73.5 | 7.5 | 78.0 | 6.1 | | | | |
| 34.0 | 68.5 | 7.7 | 72.0 | 7.2 | 76.4 | 6.0 | 80.2 | 5.0 | | |
| 36.0 | 66.9 | 7.3 | 70.4 | 6.8 | 74.9 | 5.8 | 78.5 | 4.9 | | |
| 38.0 | 65.3 | 6.9 | 68.8 | 6.5 | 73.2 | 5.6 | 76.6 | 4.7 | 79.1 | 4.2 |
| 40.0 | 63.7 | 6.5 | 67.1 | 6.2 | 71.5 | 5.4 | 74.8 | 4.6 | 77.1 | 4.2 |
| 42.0 | 62.1 | 6.1 | 65.5 | 6.0 | 69.8 | 5.3 | 72.9 | 4.5 | 75.0 | 4.1 |
| 44.0 | 60.4 | 5.8 | 63.8 | 5.7 | 68.0 | 5.1 | 71.1 | 4.5 | 72.7 | 4.1 |
| 46.0 | 58.7 | 5.5 | 62.0 | 5.5 | 66.2 | 5.0 | 69.1 | 4.4 | 70.5 | 4.0 |
| 48.0 | 56.9 | 5.2 | 60.2 | 5.2 | 64.3 | 4.8 | 67.0 | 4.3 | 68.1 | 4.0 |
| 50.0 | 55.1 | 5.0 | 58.4 | 5.0 | 62.2 | 4.5 | 64.9 | 4.2 | 65.6 | 4.0 |
| 52.0 | 53.2 | 4.7 | 56.5 | 4.7 | 60.2 | 4.3 | 62.6 | 4.1 | 62.9 | 4.0 |
| 54.0 | 51.3 | 4.5 | 54.4 | 4.4 | 58.0 | 4.1 | 60.2 | 3.9 | | |
| 56.0 | 49.0 | 3.8 | 52.3 | 4.1 | 55.9 | 3.9 | 57.6 | 3.7 | | |
| 58.0 | 46.7 | 3.1 | 50.1 | 3.8 | 53.4 | 3.7 | 54.9 | 3.6 | | |
| 60.0 | 44.2 | 2.5 | 47.5 | 3.1 | 50.9 | 3.5 | 51.9 | 3.4 | | |
| 62.0 | 41.7 | 1.9 | 44.9 | 2.5 | 48.1 | 3.2 | 48.6 | 3.2 | | |
| 64.0 | 39.0 | 1.4 | 42.1 | 1.9 | 45.0 | 2.4 | | | | |
| 66.0 | | | 39.1 | 1.3 | 41.5 | 1.8 | | | | |
| 掛数 | 1 | | 1 | | 1 | | 1 | | 1 | |
| 危険角度(°) | 36 | | 36 | | 36 | | 45 | | 60 | |
| フック種類 | 12t | | 12t | | 12t | | 12t | | 12t | |
| フック質量(t) | 0.42 | | 0.42 | | 0.42 | | 0.42 | | 0.42 | |

SA性能

50.0mブーム+2m+31mスーパーラフィングジブ

| オフセット | 5° | | 15° | | 30° | | 45° | | 60° | |
|----------|----------|----------|----------|----------|----------|----------|----------|----------|----------|----------|
| 作業半径 (m) | ブーム角 (°) | 荷重 (ton) | ブーム角 (°) | 荷重 (ton) | ブーム角 (°) | 荷重 (ton) | ブーム角 (°) | 荷重 (ton) | ブーム角 (°) | 荷重 (ton) |
| 18.0 | 80.0 | 8.0 | | | | | | | | |
| 20.0 | 78.8 | 8.0 | | | | | | | | |
| 22.0 | 77.7 | 8.0 | | | | | | | | |
| 24.0 | 76.6 | 8.0 | 80.1 | 8.0 | | | | | | |
| 26.0 | 75.4 | 8.0 | 78.9 | 8.0 | | | | | | |
| 28.0 | 74.1 | 8.0 | 77.7 | 8.0 | | | | | | |
| 30.0 | 72.9 | 8.0 | 76.5 | 8.0 | 80.6 | 6.4 | | | | |
| 32.0 | 71.7 | 8.0 | 75.0 | 7.7 | 79.3 | 6.2 | | | | |
| 34.0 | 70.5 | 8.0 | 73.7 | 7.4 | 77.8 | 6.1 | | | | |
| 36.0 | 69.2 | 7.7 | 72.3 | 7.1 | 76.4 | 5.9 | 79.7 | 4.9 | | |
| 38.0 | 67.7 | 7.3 | 70.9 | 6.8 | 74.8 | 5.7 | 78.1 | 4.8 | | |
| 40.0 | 66.2 | 6.9 | 69.4 | 6.4 | 73.4 | 5.5 | 76.5 | 4.7 | 78.6 | 4.2 |
| 42.0 | 64.7 | 6.5 | 67.8 | 6.0 | 71.8 | 5.4 | 74.8 | 4.6 | 76.7 | 4.1 |
| 44.0 | 63.2 | 6.0 | 66.3 | 5.6 | 70.2 | 5.1 | 73.1 | 4.5 | 74.8 | 4.1 |
| 46.0 | 61.6 | 5.6 | 64.6 | 5.2 | 68.4 | 4.7 | 71.3 | 4.4 | 72.8 | 4.1 |
| 48.0 | 59.9 | 5.1 | 62.9 | 4.8 | 66.7 | 4.4 | 69.4 | 4.2 | 70.7 | 4.0 |
| 50.0 | 58.2 | 4.7 | 61.3 | 4.5 | 64.9 | 4.2 | 67.5 | 4.0 | 68.5 | 3.9 |
| 52.0 | 56.4 | 4.3 | 59.4 | 4.2 | 63.1 | 3.9 | 65.5 | 3.7 | 66.1 | 3.7 |
| 54.0 | 54.7 | 3.9 | 57.7 | 3.9 | 61.2 | 3.7 | 63.4 | 3.5 | | |
| 56.0 | 52.8 | 3.5 | 55.8 | 3.6 | 59.3 | 3.4 | 61.2 | 3.3 | | |
| 58.0 | 50.7 | 2.8 | 53.9 | 3.3 | 57.1 | 3.2 | 58.9 | 3.1 | | |
| 60.0 | 48.5 | 2.2 | 51.8 | 2.9 | 55.1 | 3.0 | 56.5 | 2.9 | | |
| 62.0 | 46.3 | 1.6 | 49.4 | 2.3 | 52.7 | 2.7 | 53.9 | 2.8 | | |
| 64.0 | | | 47.1 | 1.6 | 50.2 | 2.4 | 51.1 | 2.5 | | |
| 66.0 | | | | | 47.5 | 1.7 | | | | |
| 掛数 | 1 | | 1 | | 1 | | 1 | | 1 | |
| 危険角度(°) | 43 | | 43 | | 43 | | 45 | | 60 | |
| フック種類 | 12t | | 12t | | 12t | | 12t | | 12t | |
| フック質量(t) | 0.42 | | 0.42 | | 0.42 | | 0.42 | | 0.42 | |

13mヘビーリフトジブ



HA性能

13.6mブーム+4.4m+13mヘビーリフトジブ

| オフセット | 10° | 20° | 30° | 45° | 60° |
|-----------|----------|----------|----------|----------|----------|
| 作業半径 (m) | 荷重 (ton) | 荷重 (ton) | 荷重 (ton) | 荷重 (ton) | 荷重 (ton) |
| 7.0 | 84.0 | | | | |
| 8.0 | 84.0 | 84.0 | | | |
| 9.0 | 84.0 | 80.1 | | | |
| 10.0 | 80.8 | 76.0 | 65.8 | | |
| 11.0 | 75.6 | 72.2 | 63.2 | | |
| 12.0 | 70.0 | 68.9 | 60.7 | 50.9 | |
| 14.0 | 60.9 | 61.6 | 56.6 | 48.1 | 34.2 |
| 16.0 | 53.9 | 54.5 | 53.1 | 45.8 | 33.3 |
| 18.0 | 48.3 | 48.7 | 49.3 | 44.0 | 32.7 |
| 20.0 | 42.4 | 43.1 | 43.7 | 42.6 | |
| 22.0 | 37.5 | 38.0 | 38.5 | 38.9 | |
| 24.0 | 33.4 | 33.8 | 34.1 | | |
| 26.0 | 30.0 | 30.2 | 30.3 | | |
| 28.0 | 27.0 | | | | |
| 掛数 | 8 | 8 | 8 | 8 | 8 |
| 危険角度 (°) | 10 | 20 | 30 | 45 | 60 |
| フック種類 | 150t | 150t | 150t | 150t | 150t |
| フック質量 (t) | 1.86 | 1.86 | 1.86 | 1.86 | 1.86 |

HA性能

22.7mブーム+4.4m+13mヘビーリフトジブ

| オフセット | 10° | 20° | 30° | 45° | 60° |
|-----------|----------|----------|----------|----------|----------|
| 作業半径 (m) | 荷重 (ton) | 荷重 (ton) | 荷重 (ton) | 荷重 (ton) | 荷重 (ton) |
| 8.0 | 64.0 | | | | |
| 9.0 | 64.0 | | | | |
| 10.0 | 64.0 | 64.0 | | | |
| 11.0 | 64.0 | 64.0 | | | |
| 12.0 | 64.0 | 64.0 | 64.0 | | |
| 14.0 | 60.9 | 62.6 | 61.2 | 51.8 | |
| 16.0 | 52.2 | 53.6 | 55.0 | 49.8 | 38.6 |
| 18.0 | 44.7 | 46.1 | 47.3 | 48.2 | 37.8 |
| 20.0 | 38.7 | 39.8 | 40.9 | 42.1 | 37.3 |
| 22.0 | 33.7 | 34.7 | 35.6 | 36.6 | 36.9 |
| 24.0 | 29.6 | 30.4 | 31.1 | 32.0 | |
| 26.0 | 26.1 | 26.8 | 27.4 | 28.0 | |
| 28.0 | 23.1 | 23.7 | 24.2 | 24.6 | |
| 30.0 | 20.5 | 21.0 | 21.3 | | |
| 32.0 | 18.3 | 18.6 | 18.9 | | |
| 34.0 | 16.3 | 16.5 | 16.6 | | |
| 36.0 | 14.5 | 14.6 | | | |
| 掛数 | 6 | 6 | 6 | 6 | 6 |
| 危険角度 (°) | 10 | 20 | 30 | 45 | 60 |
| フック種類 | 83t | 83t | 83t | 83t | 83t |
| フック質量 (t) | 1.00 | 1.00 | 1.00 | 1.00 | 1.00 |

HA性能

18.15mブーム+4.4m+13mヘビーリフトジブ

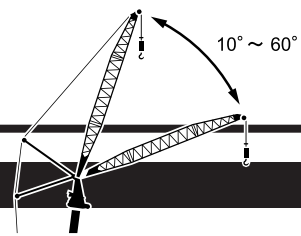
| オフセット | 10° | 20° | 30° | 45° | 60° |
|-----------|----------|----------|----------|----------|----------|
| 作業半径 (m) | 荷重 (ton) | 荷重 (ton) | 荷重 (ton) | 荷重 (ton) | 荷重 (ton) |
| 7.0 | 77.0 | | | | |
| 8.0 | 77.0 | | | | |
| 9.0 | 77.0 | 77.0 | | | |
| 10.0 | 77.0 | 77.0 | | | |
| 11.0 | 77.0 | 76.2 | 65.2 | | |
| 12.0 | 73.4 | 72.9 | 63.0 | | |
| 14.0 | 62.2 | 63.6 | 59.0 | 50.6 | |
| 16.0 | 53.6 | 54.8 | 55.6 | 48.4 | 36.2 |
| 18.0 | 46.2 | 47.4 | 48.4 | 46.5 | 35.5 |
| 20.0 | 40.2 | 41.1 | 42.0 | 43.0 | 35.1 |
| 22.0 | 35.3 | 36.0 | 36.7 | 37.5 | |
| 24.0 | 31.2 | 31.8 | 32.3 | 32.9 | |
| 26.0 | 27.7 | 28.2 | 28.6 | 28.9 | |
| 28.0 | 24.7 | 25.1 | 25.4 | | |
| 30.0 | 22.2 | 22.4 | 22.5 | | |
| 32.0 | 19.9 | | | | |
| 掛数 | 8 | 8 | 8 | 8 | 8 |
| 危険角度 (°) | 10 | 20 | 30 | 45 | 60 |
| フック種類 | 150t | 150t | 150t | 150t | 150t |
| フック質量 (t) | 1.86 | 1.86 | 1.86 | 1.86 | 1.86 |

HA性能

31.8mブーム+4.4m+13mヘビーリフトジブ

| オフセット | 10° | 20° | 30° | 45° | 60° |
|-----------|----------|----------|----------|----------|----------|
| 作業半径 (m) | 荷重 (ton) | 荷重 (ton) | 荷重 (ton) | 荷重 (ton) | 荷重 (ton) |
| 10.0 | 45.0 | | | | |
| 11.0 | 44.8 | 40.3 | | | |
| 12.0 | 44.1 | 39.8 | | | |
| 14.0 | 42.8 | 38.8 | 35.3 | | |
| 16.0 | 41.7 | 38.0 | 34.7 | 30.2 | |
| 18.0 | 40.7 | 37.2 | 34.1 | 29.8 | 25.8 |
| 20.0 | 37.0 | 36.6 | 33.7 | 29.6 | 25.8 |
| 22.0 | 33.2 | 34.0 | 33.3 | 29.5 | 25.8 |
| 24.0 | 29.4 | 30.4 | 31.2 | 29.4 | 25.8 |
| 26.0 | 25.9 | 26.7 | 27.5 | 28.3 | 25.8 |
| 28.0 | 22.9 | 23.6 | 24.3 | 25.0 | 25.3 |
| 30.0 | 20.3 | 20.9 | 21.5 | 22.1 | |
| 32.0 | 18.0 | 18.6 | 19.1 | 19.5 | |
| 34.0 | 16.0 | 16.5 | 16.9 | 17.2 | |
| 36.0 | 14.2 | 14.6 | 15.0 | | |
| 38.0 | 12.6 | 13.0 | 13.2 | | |
| 40.0 | 11.2 | 11.5 | 11.6 | | |
| 42.0 | 9.9 | 10.1 | | | |
| 44.0 | 8.7 | 8.8 | | | |
| 46.0 | 7.4 | | | | |
| 掛数 | 4 | 4 | 4 | 4 | 4 |
| 危険角度 (°) | 10 | 20 | 30 | 45 | 60 |
| フック種類 | 83t | 83t | 83t | 83t | 83t |
| フック質量 (t) | 1.00 | 1.00 | 1.00 | 1.00 | 1.00 |

22mヘビーリフトジブ



HA性能

13.6mブーム+4.4m+22mヘビーリフトジブ

| オフセット | 10° | 20° | 30° | 45° | 60° |
|-----------|----------|----------|----------|----------|----------|
| 作業半径 (m) | 荷重 (ton) | 荷重 (ton) | 荷重 (ton) | 荷重 (ton) | 荷重 (ton) |
| 10.0 | 54.0 | | | | |
| 11.0 | 54.0 | | | | |
| 12.0 | 54.0 | | | | |
| 14.0 | 54.0 | 47.4 | | | |
| 16.0 | 49.9 | 43.1 | 38.0 | | |
| 18.0 | 45.0 | 39.5 | 35.3 | | |
| 20.0 | 41.1 | 36.6 | 33.0 | 28.1 | |
| 22.0 | 37.7 | 34.0 | 31.0 | 26.8 | 19.4 |
| 24.0 | 34.9 | 31.8 | 29.3 | 25.7 | 18.9 |
| 26.0 | 31.9 | 30.0 | 27.9 | 24.7 | 18.6 |
| 28.0 | 28.9 | 28.3 | 26.6 | 23.9 | 18.4 |
| 30.0 | 26.3 | 26.7 | 25.6 | 23.4 | |
| 32.0 | 23.9 | 24.2 | 24.6 | 23.1 | |
| 34.0 | 21.8 | 22.1 | 22.3 | | |
| 36.0 | 20.0 | 20.1 | | | |
| 掛数 | 6 | 6 | 6 | 6 | 6 |
| 危険角度 (°) | 10 | 20 | 30 | 45 | 60 |
| フック種類 | 83t | 83t | 83t | 83t | 83t |
| フック質量 (t) | 1.00 | 1.00 | 1.00 | 1.00 | 1.00 |

HA性能

22.7mブーム+4.4m+22mヘビーリフトジブ

| オフセット | 10° | 20° | 30° | 45° | 60° |
|-----------|----------|----------|----------|----------|----------|
| 作業半径 (m) | 荷重 (ton) | 荷重 (ton) | 荷重 (ton) | 荷重 (ton) | 荷重 (ton) |
| 11.0 | 45.0 | | | | |
| 12.0 | 45.0 | | | | |
| 14.0 | 45.0 | | | | |
| 16.0 | 45.0 | 45.0 | | | |
| 18.0 | 45.0 | 45.0 | 39.5 | | |
| 20.0 | 41.4 | 43.0 | 37.2 | | |
| 22.0 | 36.4 | 38.1 | 35.2 | 30.0 | |
| 24.0 | 32.2 | 33.7 | 33.4 | 28.9 | 22.1 |
| 26.0 | 28.6 | 29.9 | 31.2 | 27.9 | 21.7 |
| 28.0 | 25.6 | 26.7 | 27.8 | 27.0 | 21.3 |
| 30.0 | 22.9 | 23.9 | 24.9 | 26.1 | 21.1 |
| 32.0 | 20.6 | 21.5 | 22.3 | 23.4 | 20.9 |
| 34.0 | 18.6 | 19.3 | 20.1 | 20.9 | |
| 36.0 | 16.7 | 17.4 | 18.0 | 18.7 | |
| 38.0 | 15.1 | 15.7 | 16.2 | 16.6 | |
| 40.0 | 13.6 | 14.1 | 14.5 | | |
| 42.0 | 12.3 | 12.7 | 12.9 | | |
| 44.0 | 11.1 | 11.3 | | | |
| 46.0 | 10.0 | | | | |
| 掛数 | 4 | 4 | 4 | 4 | 4 |
| 危険角度 (°) | 10 | 20 | 30 | 45 | 60 |
| フック種類 | 83t | 83t | 83t | 83t | 83t |
| フック質量 (t) | 1.00 | 1.00 | 1.00 | 1.00 | 1.00 |

HA性能

18.15mブーム+4.4m+22mヘビーリフトジブ

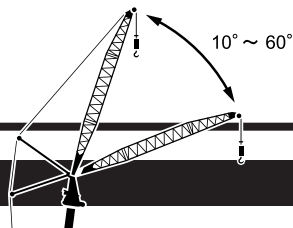
| オフセット | 10° | 20° | 30° | 45° | 60° |
|-----------|----------|----------|----------|----------|----------|
| 作業半径 (m) | 荷重 (ton) | 荷重 (ton) | 荷重 (ton) | 荷重 (ton) | 荷重 (ton) |
| 10.0 | 50.0 | | | | |
| 11.0 | 50.0 | | | | |
| 12.0 | 50.0 | | | | |
| 14.0 | 50.0 | 49.4 | | | |
| 16.0 | 50.0 | 45.2 | | | |
| 18.0 | 48.8 | 41.7 | 36.4 | | |
| 20.0 | 42.7 | 38.7 | 34.3 | | |
| 22.0 | 37.7 | 36.2 | 32.3 | 28.2 | |
| 24.0 | 33.5 | 33.9 | 30.7 | 27.1 | 20.6 |
| 26.0 | 29.9 | 31.0 | 29.2 | 26.2 | 20.2 |
| 28.0 | 26.9 | 27.8 | 27.9 | 25.4 | 19.9 |
| 30.0 | 24.3 | 25.1 | 25.9 | 24.7 | 19.7 |
| 32.0 | 22.0 | 22.7 | 23.3 | 24.0 | |
| 34.0 | 20.0 | 20.6 | 21.1 | 21.5 | |
| 36.0 | 18.2 | 18.7 | 19.0 | | |
| 38.0 | 16.6 | 16.9 | 17.2 | | |
| 40.0 | 15.1 | 15.4 | | | |
| 42.0 | 12.1 | | | | |
| 掛数 | 6 | 6 | 6 | 6 | 6 |
| 危険角度 (°) | 10 | 20 | 30 | 45 | 60 |
| フック種類 | 83t | 83t | 83t | 83t | 83t |
| フック質量 (t) | 1.00 | 1.00 | 1.00 | 1.00 | 1.00 |

HA性能

31.8mブーム+4.4m+22mヘビーリフトジブ

| オフセット | 10° | 20° | 30° | 45° | 60° |
|-----------|----------|----------|----------|----------|----------|
| 作業半径 (m) | 荷重 (ton) | 荷重 (ton) | 荷重 (ton) | 荷重 (ton) | 荷重 (ton) |
| 14.0 | 30.0 | | | | |
| 16.0 | 30.0 | 29.8 | | | |
| 18.0 | 30.0 | 28.9 | | | |
| 20.0 | 30.0 | 28.0 | 25.2 | | |
| 22.0 | 30.0 | 27.3 | 24.6 | | |
| 24.0 | 29.2 | 26.6 | 24.1 | 20.6 | |
| 26.0 | 27.8 | 26.0 | 23.7 | 20.3 | 17.0 |
| 28.0 | 24.8 | 25.5 | 23.3 | 20.1 | 16.9 |
| 30.0 | 22.1 | 23.3 | 22.9 | 19.9 | 16.9 |
| 32.0 | 19.8 | 20.9 | 21.9 | 19.7 | 16.9 |
| 34.0 | 17.8 | 18.8 | 19.7 | 19.7 | 16.9 |
| 36.0 | 16.0 | 16.9 | 17.6 | 18.6 | 16.9 |
| 38.0 | 14.3 | 15.1 | 15.8 | 16.6 | |
| 40.0 | 12.9 | 13.6 | 14.2 | 14.9 | |
| 42.0 | 11.6 | 12.2 | 12.7 | 13.2 | |
| 44.0 | 10.4 | 10.9 | 11.4 | 11.7 | |
| 46.0 | 9.3 | 9.7 | 10.1 | | |
| 48.0 | 8.3 | 8.7 | 8.9 | | |
| 50.0 | 7.4 | 7.7 | 7.8 | | |
| 55.0 | 5.1 | | | | |
| 掛数 | 4 | 4 | 4 | 4 | 4 |
| 危険角度 (°) | 10 | 20 | 30 | 45 | 60 |
| フック種類 | 83t | 83t | 83t | 83t | 83t |
| フック質量 (t) | 1.00 | 1.00 | 1.00 | 1.00 | 1.00 |

22mヘビーリフトジブ



HA性能

40.9mブーム+4.4m+22mヘビーリフトジブ

| オフセット | 10° | 20° | 30° | 45° | 60° |
|-----------|----------|----------|----------|----------|----------|
| 作業半径 (m) | 荷重 (ton) | 荷重 (ton) | 荷重 (ton) | 荷重 (ton) | 荷重 (ton) |
| 16.0 | 20.0 | | | | |
| 18.0 | 20.0 | | | | |
| 20.0 | 20.0 | 20.0 | | | |
| 22.0 | 20.0 | 20.0 | 20.0 | | |
| 24.0 | 20.0 | 20.0 | 20.0 | | |
| 26.0 | 20.0 | 20.0 | 20.0 | 20.0 | |
| 28.0 | 20.0 | 20.0 | 20.0 | 20.0 | 20.0 |
| 30.0 | 20.0 | 20.0 | 20.0 | 20.0 | 20.0 |
| 32.0 | 19.5 | 20.0 | 20.0 | 20.0 | 20.0 |
| 34.0 | 17.5 | 18.7 | 19.5 | 20.0 | 20.0 |
| 36.0 | 15.7 | 16.7 | 17.6 | 18.8 | 19.3 |
| 38.0 | 14.1 | 15.0 | 15.8 | 16.8 | 17.4 |
| 40.0 | 12.6 | 13.5 | 14.2 | 15.1 | 15.5 |
| 42.0 | 11.3 | 12.1 | 12.7 | 13.5 | |
| 44.0 | 10.1 | 10.8 | 11.4 | 12.0 | |
| 46.0 | 9.0 | 9.6 | 10.1 | 10.7 | |
| 48.0 | 8.0 | 8.5 | 9.0 | 9.4 | |
| 50.0 | 7.0 | 7.5 | 7.9 | 8.2 | |
| 55.0 | 5.0 | 5.3 | 5.6 | | |
| 60.0 | 3.3 | 3.4 | | | |
| 掛数 | 2 | 2 | 2 | 2 | 2 |
| 危険角度 (°) | 20 | 20 | 30 | 45 | 60 |
| フック種類 | 24t | 24t | 24t | 24t | 24t |
| フック質量 (t) | 0.88 | 0.88 | 0.88 | 0.88 | 0.88 |

HA性能

50.0mブーム+4.4m+22mヘビーリフトジブ

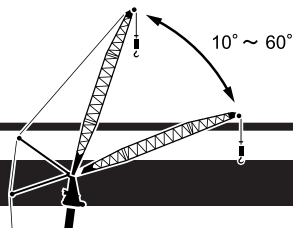
| オフセット | 10° | 20° | 30° | 45° | 60° |
|-----------|----------|----------|----------|----------|----------|
| 作業半径 (m) | 荷重 (ton) | 荷重 (ton) | 荷重 (ton) | 荷重 (ton) | 荷重 (ton) |
| 18.0 | 11.0 | | | | |
| 20.0 | 11.0 | | | | |
| 22.0 | 11.0 | 11.0 | | | |
| 24.0 | 11.0 | 11.0 | 11.0 | | |
| 26.0 | 11.0 | 11.0 | 11.0 | | |
| 28.0 | 11.0 | 11.0 | 10.9 | 9.1 | |
| 30.0 | 11.0 | 11.0 | 10.8 | 9.1 | 7.5 |
| 32.0 | 11.0 | 11.0 | 10.6 | 9.0 | 7.5 |
| 34.0 | 11.0 | 11.0 | 10.5 | 9.0 | 7.5 |
| 36.0 | 11.0 | 11.0 | 10.4 | 8.9 | 7.5 |
| 38.0 | 11.0 | 11.0 | 10.4 | 8.9 | 7.5 |
| 40.0 | 11.0 | 11.0 | 10.3 | 8.9 | 7.5 |
| 42.0 | 10.6 | 11.0 | 10.3 | 8.9 | 7.5 |
| 44.0 | 9.6 | 10.3 | 10.3 | 8.9 | 7.5 |
| 46.0 | 8.5 | 9.2 | 9.9 | 8.9 | |
| 48.0 | 7.5 | 8.2 | 8.8 | 8.9 | |
| 50.0 | 6.6 | 7.2 | 7.7 | 8.3 | |
| 55.0 | 4.5 | 5.0 | 5.4 | 5.8 | |
| 60.0 | 2.8 | 3.2 | 3.5 | | |
| 掛数 | 2 | 2 | 2 | 2 | 2 |
| 危険角度 (°) | 34 | 34 | 34 | 45 | 60 |
| フック種類 | 24t | 24t | 24t | 24t | 24t |
| フック質量 (t) | 0.88 | 0.88 | 0.88 | 0.88 | 0.88 |

HA性能

45.5mブーム+4.4m+22mヘビーリフトジブ

| オフセット | 10° | 20° | 30° | 45° | 60° |
|-----------|----------|----------|----------|----------|----------|
| 作業半径 (m) | 荷重 (ton) | 荷重 (ton) | 荷重 (ton) | 荷重 (ton) | 荷重 (ton) |
| 16.0 | 16.0 | | | | |
| 18.0 | 16.0 | | | | |
| 20.0 | 16.0 | 16.0 | | | |
| 22.0 | 16.0 | 16.0 | | | |
| 24.0 | 16.0 | 16.0 | 16.0 | | |
| 26.0 | 16.0 | 16.0 | 16.0 | | |
| 28.0 | 16.0 | 16.0 | 16.0 | 15.6 | |
| 30.0 | 16.0 | 16.0 | 16.0 | 15.4 | 13.0 |
| 32.0 | 16.0 | 16.0 | 16.0 | 15.3 | 13.0 |
| 34.0 | 16.0 | 16.0 | 16.0 | 15.2 | 12.9 |
| 36.0 | 15.5 | 16.0 | 16.0 | 15.1 | 12.9 |
| 38.0 | 13.8 | 14.8 | 15.7 | 15.1 | 12.9 |
| 40.0 | 12.4 | 13.3 | 14.1 | 15.0 | 12.9 |
| 42.0 | 11.0 | 11.9 | 12.6 | 13.4 | 12.9 |
| 44.0 | 9.8 | 10.6 | 11.2 | 12.0 | |
| 46.0 | 8.7 | 9.4 | 10.0 | 10.6 | |
| 48.0 | 7.7 | 8.3 | 8.9 | 9.4 | |
| 50.0 | 6.8 | 7.4 | 7.8 | 8.3 | |
| 55.0 | 4.7 | 5.2 | 5.5 | | |
| 60.0 | 3.0 | 3.3 | 3.5 | | |
| 掛数 | 2 | 2 | 2 | 2 | 2 |
| 危険角度 (°) | 25 | 26 | 30 | 45 | 60 |
| フック種類 | 24t | 24t | 24t | 24t | 24t |
| フック質量 (t) | 0.88 | 0.88 | 0.88 | 0.88 | 0.88 |

31mヘビーリフトジブ



HA性能

13.6mブーム+4.4m+31mヘビーリフトジブ

| オフセット | 10° | 20° | 30° | 45° | 60° |
|-----------|----------|----------|----------|----------|----------|
| 作業半径 (m) | 荷重 (ton) | 荷重 (ton) | 荷重 (ton) | 荷重 (ton) | 荷重 (ton) |
| 14.0 | 35.0 | | | | |
| 16.0 | 34.4 | | | | |
| 18.0 | 34.4 | 33.8 | | | |
| 20.0 | 34.4 | 31.5 | | | |
| 22.0 | 32.8 | 29.1 | 26.1 | | |
| 24.0 | 30.2 | 27.1 | 24.5 | | |
| 26.0 | 27.9 | 25.3 | 23.1 | | |
| 28.0 | 26.0 | 23.7 | 21.8 | 18.8 | |
| 30.0 | 24.3 | 22.4 | 20.7 | 18.0 | |
| 32.0 | 22.8 | 21.2 | 19.7 | 17.3 | 12.7 |
| 34.0 | 21.5 | 20.1 | 18.9 | 16.7 | 12.4 |
| 36.0 | 20.3 | 19.1 | 18.1 | 16.2 | 12.2 |
| 38.0 | 19.3 | 18.3 | 17.4 | 15.8 | |
| 40.0 | 17.8 | 17.6 | 16.9 | 15.5 | |
| 42.0 | 16.5 | 16.8 | 16.4 | | |
| 44.0 | 15.4 | 15.6 | 15.7 | | |
| 46.0 | 14.3 | | | | |
| 掛数 | 4 | 4 | 4 | 4 | 4 |
| 危険角度 (°) | 10 | 20 | 30 | 45 | 60 |
| フック種類 | 83t | 83t | 83t | 83t | 83t |
| フック質量 (t) | 1.00 | 1.00 | 1.00 | 1.00 | 1.00 |

HA性能

22.7mブーム+4.4m+31mヘビーリフトジブ

| オフセット | 10° | 20° | 30° | 45° | 60° |
|-----------|----------|----------|----------|----------|----------|
| 作業半径 (m) | 荷重 (ton) | 荷重 (ton) | 荷重 (ton) | 荷重 (ton) | 荷重 (ton) |
| 16.0 | 30.0 | | | | |
| 18.0 | 30.0 | | | | |
| 20.0 | 30.0 | 30.0 | | | |
| 22.0 | 30.0 | 30.0 | | | |
| 24.0 | 30.0 | 29.6 | 25.8 | | |
| 26.0 | 30.0 | 27.8 | 24.5 | | |
| 28.0 | 27.0 | 26.2 | 23.3 | | |
| 30.0 | 24.3 | 24.8 | 22.2 | 19.4 | |
| 32.0 | 22.0 | 23.3 | 21.3 | 18.7 | |
| 34.0 | 19.9 | 21.1 | 20.4 | 18.2 | 14.5 |
| 36.0 | 18.1 | 19.2 | 19.7 | 17.7 | 14.2 |
| 38.0 | 16.4 | 17.4 | 18.3 | 17.2 | 14.1 |
| 40.0 | 15.0 | 15.9 | 16.7 | 16.8 | 13.9 |
| 42.0 | 13.6 | 14.4 | 15.2 | 15.9 | |
| 44.0 | 12.4 | 13.1 | 13.8 | 14.5 | |
| 46.0 | 11.3 | 11.9 | 12.5 | 13.1 | |
| 48.0 | 10.3 | 10.8 | 11.3 | | |
| 50.0 | 9.4 | 9.8 | 10.1 | | |
| 55.0 | 7.3 | | | | |
| 掛数 | 4 | 4 | 4 | 4 | 4 |
| 危険角度 (°) | 10 | 20 | 30 | 45 | 60 |
| フック種類 | 83t | 83t | 83t | 83t | 83t |
| フック質量 (t) | 1.00 | 1.00 | 1.00 | 1.00 | 1.00 |

HA性能

18.15mブーム+4.4m+31mヘビーリフトジブ

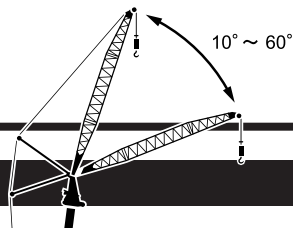
| オフセット | 10° | 20° | 30° | 45° | 60° |
|-----------|----------|----------|----------|----------|----------|
| 作業半径 (m) | 荷重 (ton) | 荷重 (ton) | 荷重 (ton) | 荷重 (ton) | 荷重 (ton) |
| 14.0 | 34.0 | | | | |
| 16.0 | 34.0 | | | | |
| 18.0 | 34.0 | 34.0 | | | |
| 20.0 | 34.0 | 32.8 | | | |
| 22.0 | 34.0 | 30.4 | 26.8 | | |
| 24.0 | 32.4 | 28.4 | 25.2 | | |
| 26.0 | 30.1 | 26.6 | 23.8 | | |
| 28.0 | 28.0 | 25.0 | 22.6 | 19.8 | |
| 30.0 | 25.8 | 23.6 | 21.5 | 19.1 | |
| 32.0 | 23.4 | 22.4 | 20.6 | 18.4 | 13.9 |
| 34.0 | 21.4 | 21.3 | 19.7 | 17.8 | 13.6 |
| 36.0 | 19.5 | 20.3 | 18.9 | 17.3 | 13.4 |
| 38.0 | 17.9 | 18.5 | 18.2 | 16.8 | 13.2 |
| 40.0 | 16.4 | 17.0 | 17.5 | 16.5 | |
| 42.0 | 15.1 | 15.6 | 16.1 | 16.2 | |
| 44.0 | 13.9 | 14.4 | 14.7 | 15.1 | |
| 46.0 | 12.8 | 13.2 | 13.5 | | |
| 48.0 | 11.8 | 12.1 | 12.3 | | |
| 50.0 | 10.9 | | | | |
| 掛数 | 4 | 4 | 4 | 4 | 4 |
| 危険角度 (°) | 10 | 20 | 30 | 45 | 60 |
| フック種類 | 83t | 83t | 83t | 83t | 83t |
| フック質量 (t) | 1.00 | 1.00 | 1.00 | 1.00 | 1.00 |

HA性能

31.8mブーム+4.4m+31mヘビーリフトジブ

| オフセット | 10° | 20° | 30° | 45° | 60° |
|-----------|----------|----------|----------|----------|----------|
| 作業半径 (m) | 荷重 (ton) | 荷重 (ton) | 荷重 (ton) | 荷重 (ton) | 荷重 (ton) |
| 16.0 | 20.0 | | | | |
| 18.0 | 20.0 | | | | |
| 20.0 | 20.0 | | | | |
| 22.0 | 20.0 | 20.0 | | | |
| 24.0 | 20.0 | 20.0 | | | |
| 26.0 | 20.0 | 20.0 | 19.4 | | |
| 28.0 | 20.0 | 20.0 | 18.9 | | |
| 30.0 | 20.0 | 20.0 | 18.5 | 15.6 | |
| 32.0 | 20.0 | 19.9 | 18.1 | 15.3 | |
| 34.0 | 19.4 | 19.5 | 17.7 | 15.1 | 12.4 |
| 36.0 | 17.5 | 18.8 | 17.4 | 14.9 | 12.3 |
| 38.0 | 15.9 | 17.1 | 17.1 | 14.7 | 12.3 |
| 40.0 | 14.4 | 15.5 | 16.5 | 14.6 | 12.2 |
| 42.0 | 13.0 | 14.0 | 15.0 | 14.5 | 12.2 |
| 44.0 | 11.8 | 12.7 | 13.6 | 14.4 | 12.2 |
| 46.0 | 10.7 | 11.5 | 12.3 | 13.2 | 12.2 |
| 48.0 | 9.7 | 10.4 | 11.1 | 11.9 | |
| 50.0 | 8.7 | 9.4 | 10.0 | 10.6 | |
| 55.0 | 6.6 | 7.1 | 7.5 | | |
| 60.0 | 4.9 | 5.2 | | | |
| 掛数 | 2 | 2 | 2 | 2 | 2 |
| 危険角度 (°) | 10 | 20 | 30 | 45 | 60 |
| フック種類 | 24t | 24t | 24t | 24t | 24t |
| フック質量 (t) | 0.88 | 0.88 | 0.88 | 0.88 | 0.88 |

31mヘビーリフトジブ



HA性能

40.9mブーム+4.4m+31mヘビーリフトジブ

| オフセット | 10° | 20° | 30° | 45° | 60° |
|-----------|----------|----------|----------|----------|----------|
| 作業半径 (m) | 荷重 (ton) | 荷重 (ton) | 荷重 (ton) | 荷重 (ton) | 荷重 (ton) |
| 18.0 | 14.0 | | | | |
| 20.0 | 14.0 | | | | |
| 22.0 | 14.0 | | | | |
| 24.0 | 14.0 | 14.0 | | | |
| 26.0 | 14.0 | 14.0 | | | |
| 28.0 | 14.0 | 14.0 | 14.0 | | |
| 30.0 | 14.0 | 14.0 | 14.0 | | |
| 32.0 | 14.0 | 14.0 | 14.0 | | |
| 34.0 | 14.0 | 14.0 | 14.0 | 14.0 | |
| 36.0 | 14.0 | 14.0 | 14.0 | 14.0 | |
| 38.0 | 14.0 | 14.0 | 14.0 | 14.0 | 14.0 |
| 40.0 | 13.7 | 14.0 | 14.0 | 14.0 | 14.0 |
| 42.0 | 12.4 | 13.5 | 14.0 | 14.0 | 14.0 |
| 44.0 | 11.1 | 12.2 | 13.2 | 14.0 | 14.0 |
| 46.0 | 10.0 | 11.0 | 11.9 | 13.0 | 13.6 |
| 48.0 | 9.0 | 9.9 | 10.7 | 11.7 | 12.3 |
| 50.0 | 8.0 | 8.9 | 9.6 | 10.5 | 10.9 |
| 55.0 | 5.9 | 6.6 | 7.2 | 7.8 | |
| 60.0 | 4.2 | 4.7 | 5.2 | 5.5 | |
| 65.0 | 2.8 | 3.1 | 3.4 | | |
| 掛数 | 2 | 2 | 2 | 2 | 2 |
| 危険角度 (°) | 25 | 26 | 30 | 45 | 60 |
| フック種類 | 24t | 24t | 24t | 24t | 24t |
| フック質量 (t) | 0.88 | 0.88 | 0.88 | 0.88 | 0.88 |

HA性能

50.0mブーム+4.4m+31mヘビーリフトジブ

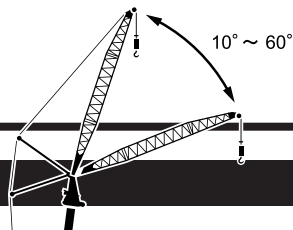
| オフセット | 10° | 20° | 30° | 45° | 60° |
|-----------|----------|----------|----------|----------|----------|
| 作業半径 (m) | 荷重 (ton) | 荷重 (ton) | 荷重 (ton) | 荷重 (ton) | 荷重 (ton) |
| 20.0 | 9.0 | | | | |
| 22.0 | 9.0 | | | | |
| 24.0 | 9.0 | | | | |
| 26.0 | 9.0 | 9.0 | | | |
| 28.0 | 9.0 | 9.0 | | | |
| 30.0 | 9.0 | 9.0 | 7.8 | | |
| 32.0 | 9.0 | 8.8 | 7.7 | | |
| 34.0 | 9.0 | 8.6 | 7.5 | | |
| 36.0 | 9.0 | 8.4 | 7.4 | 6.0 | |
| 38.0 | 9.0 | 8.2 | 7.3 | 5.9 | 4.7 |
| 40.0 | 9.0 | 8.1 | 7.2 | 5.9 | 4.6 |
| 42.0 | 8.9 | 8.0 | 7.1 | 5.8 | 4.6 |
| 44.0 | 8.7 | 7.9 | 7.0 | 5.8 | 4.6 |
| 46.0 | 8.6 | 7.8 | 7.0 | 5.8 | 4.6 |
| 48.0 | 8.3 | 7.7 | 6.9 | 5.8 | 4.6 |
| 50.0 | 7.4 | 7.6 | 6.9 | 5.8 | 4.6 |
| 55.0 | 5.4 | 6.2 | 6.9 | 5.8 | |
| 60.0 | 3.6 | 4.3 | 4.9 | 5.5 | |
| 65.0 | | 2.7 | 3.1 | 3.5 | |
| 掛数 | 2 | 2 | 2 | 2 | 2 |
| 危険角度 (°) | 40 | 41 | 41 | 45 | 60 |
| フック種類 | 24t | 24t | 24t | 24t | 24t |
| フック質量 (t) | 0.88 | 0.88 | 0.88 | 0.88 | 0.88 |

HA性能

45.5mブーム+4.4m+31mヘビーリフトジブ

| オフセット | 10° | 20° | 30° | 45° | 60° |
|-----------|----------|----------|----------|----------|----------|
| 作業半径 (m) | 荷重 (ton) | 荷重 (ton) | 荷重 (ton) | 荷重 (ton) | 荷重 (ton) |
| 20.0 | 12.0 | | | | |
| 22.0 | 12.0 | | | | |
| 24.0 | 12.0 | 12.0 | | | |
| 26.0 | 12.0 | 12.0 | | | |
| 28.0 | 12.0 | 12.0 | | | |
| 30.0 | 12.0 | 12.0 | 12.0 | | |
| 32.0 | 12.0 | 12.0 | 12.0 | | |
| 34.0 | 12.0 | 12.0 | 12.0 | 11.1 | |
| 36.0 | 12.0 | 12.0 | 12.0 | 11.0 | |
| 38.0 | 12.0 | 12.0 | 12.0 | 10.9 | 8.9 |
| 40.0 | 12.0 | 12.0 | 12.0 | 10.8 | 8.9 |
| 42.0 | 12.0 | 12.0 | 12.0 | 10.7 | 8.8 |
| 44.0 | 10.8 | 11.9 | 12.0 | 10.6 | 8.8 |
| 46.0 | 9.7 | 10.7 | 11.7 | 10.6 | 8.8 |
| 48.0 | 8.7 | 9.6 | 10.5 | 10.5 | 8.8 |
| 50.0 | 7.7 | 8.6 | 9.4 | 10.4 | 8.8 |
| 55.0 | 5.6 | 6.4 | 7.0 | 7.8 | |
| 60.0 | 3.9 | 4.5 | 5.0 | 5.5 | |
| 65.0 | | 2.9 | 3.3 | | |
| 掛数 | 2 | 2 | 2 | 2 | 2 |
| 危険角度 (°) | 34 | 35 | 35 | 45 | 60 |
| フック種類 | 24t | 24t | 24t | 24t | 24t |
| フック質量 (t) | 0.88 | 0.88 | 0.88 | 0.88 | 0.88 |

40mヘビーリフトジブ



HA性能

13.6mブーム+4.4m+40mヘビーリフトジブ

| オフセット | 10° | 20° | 30° | 45° | 60° |
|-----------|----------|----------|----------|----------|----------|
| 作業半径 (m) | 荷重 (ton) | 荷重 (ton) | 荷重 (ton) | 荷重 (ton) | 荷重 (ton) |
| 16.0 | 12.0 | | | | |
| 18.0 | 12.0 | | | | |
| 20.0 | 12.0 | | | | |
| 22.0 | 12.0 | 12.0 | | | |
| 24.0 | 12.0 | 12.0 | | | |
| 26.0 | 12.0 | 12.0 | | | |
| 28.0 | 12.0 | 12.0 | 12.0 | | |
| 30.0 | 12.0 | 12.0 | 12.0 | | |
| 32.0 | 12.0 | 12.0 | 12.0 | | |
| 34.0 | 12.0 | 12.0 | 12.0 | | |
| 36.0 | 12.0 | 12.0 | 12.0 | 11.8 | |
| 38.0 | 12.0 | 12.0 | 12.0 | 11.2 | |
| 40.0 | 12.0 | 12.0 | 11.9 | 10.7 | 9.4 |
| 42.0 | 12.0 | 12.0 | 11.3 | 10.2 | 9.2 |
| 44.0 | 12.0 | 11.5 | 10.7 | 9.8 | 9.0 |
| 46.0 | 11.6 | 10.9 | 10.3 | 9.5 | 8.9 |
| 48.0 | 10.9 | 10.3 | 9.8 | 9.2 | |
| 50.0 | 10.3 | 9.9 | 9.5 | 9.0 | |
| 55.0 | 9.2 | | | | |
| 掛数 | 1 | 1 | 1 | 1 | 1 |
| 危険角度 (°) | 10 | 20 | 30 | 45 | 60 |
| フック種類 | 12t | 12t | 12t | 12t | 12t |
| フック質量 (t) | 0.53 | 0.53 | 0.53 | 0.53 | 0.53 |

HA性能

22.7mブーム+4.4m+40mヘビーリフトジブ

| オフセット | 10° | 20° | 30° | 45° | 60° |
|-----------|----------|----------|----------|----------|----------|
| 作業半径 (m) | 荷重 (ton) | 荷重 (ton) | 荷重 (ton) | 荷重 (ton) | 荷重 (ton) |
| 18.0 | 12.0 | | | | |
| 20.0 | 12.0 | | | | |
| 22.0 | 12.0 | | | | |
| 24.0 | 12.0 | 12.0 | | | |
| 26.0 | 12.0 | 12.0 | | | |
| 28.0 | 12.0 | 12.0 | | | |
| 30.0 | 12.0 | 12.0 | 12.0 | | |
| 32.0 | 12.0 | 12.0 | 12.0 | | |
| 34.0 | 12.0 | 12.0 | 12.0 | | |
| 36.0 | 12.0 | 12.0 | 12.0 | 12.0 | |
| 38.0 | 12.0 | 12.0 | 12.0 | 11.7 | |
| 40.0 | 12.0 | 12.0 | 12.0 | 11.3 | |
| 42.0 | 12.0 | 12.0 | 12.0 | 10.8 | 9.7 |
| 44.0 | 12.0 | 12.0 | 11.9 | 10.5 | 9.5 |
| 46.0 | 12.0 | 12.0 | 11.4 | 10.1 | 9.3 |
| 48.0 | 11.9 | 11.9 | 10.9 | 9.8 | 9.1 |
| 50.0 | 11.0 | 11.4 | 10.5 | 9.5 | 9.0 |
| 55.0 | 8.8 | 9.4 | 9.6 | 9.1 | |
| 60.0 | 7.0 | 7.4 | 7.7 | | |
| 掛数 | 1 | 1 | 1 | 1 | 1 |
| 危険角度 (°) | 10 | 20 | 30 | 45 | 60 |
| フック種類 | 12t | 12t | 12t | 12t | 12t |
| フック質量 (t) | 0.53 | 0.53 | 0.53 | 0.53 | 0.53 |

HA性能

18.15mブーム+4.4m+40mヘビーリフトジブ

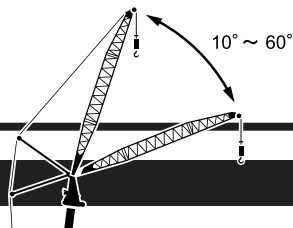
| オフセット | 10° | 20° | 30° | 45° | 60° |
|-----------|----------|----------|----------|----------|----------|
| 作業半径 (m) | 荷重 (ton) | 荷重 (ton) | 荷重 (ton) | 荷重 (ton) | 荷重 (ton) |
| 18.0 | 12.0 | | | | |
| 20.0 | 12.0 | | | | |
| 22.0 | 12.0 | | | | |
| 24.0 | 12.0 | 12.0 | | | |
| 26.0 | 12.0 | 12.0 | | | |
| 28.0 | 12.0 | 12.0 | | | |
| 30.0 | 12.0 | 12.0 | 12.0 | | |
| 32.0 | 12.0 | 12.0 | 12.0 | | |
| 34.0 | 12.0 | 12.0 | 12.0 | | |
| 36.0 | 12.0 | 12.0 | 12.0 | 12.0 | |
| 38.0 | 12.0 | 12.0 | 12.0 | 11.5 | |
| 40.0 | 12.0 | 12.0 | 12.0 | 11.0 | 9.9 |
| 42.0 | 12.0 | 12.0 | 11.9 | 10.6 | 9.6 |
| 44.0 | 12.0 | 12.0 | 11.4 | 10.2 | 9.3 |
| 46.0 | 12.0 | 11.7 | 10.9 | 9.8 | 9.2 |
| 48.0 | 12.0 | 11.2 | 10.4 | 9.5 | 9.0 |
| 50.0 | 11.4 | 10.6 | 10.0 | 9.3 | |
| 55.0 | 10.0 | 9.6 | 9.2 | | |
| 60.0 | 7.9 | | | | |
| 掛数 | 1 | 1 | 1 | 1 | 1 |
| 危険角度 (°) | 10 | 20 | 30 | 45 | 60 |
| フック種類 | 12t | 12t | 12t | 12t | 12t |
| フック質量 (t) | 0.53 | 0.53 | 0.53 | 0.53 | 0.53 |

HA性能

31.8mブーム+4.4m+40mヘビーリフトジブ

| オフセット | 10° | 20° | 30° | 45° | 60° |
|-----------|----------|----------|----------|----------|----------|
| 作業半径 (m) | 荷重 (ton) | 荷重 (ton) | 荷重 (ton) | 荷重 (ton) | 荷重 (ton) |
| 20.0 | 12.0 | | | | |
| 22.0 | 12.0 | | | | |
| 24.0 | 12.0 | | | | |
| 26.0 | 12.0 | 12.0 | | | |
| 28.0 | 12.0 | 12.0 | | | |
| 30.0 | 12.0 | 12.0 | | | |
| 32.0 | 12.0 | 12.0 | 12.0 | | |
| 34.0 | 12.0 | 12.0 | 12.0 | | |
| 36.0 | 12.0 | 12.0 | 12.0 | | |
| 38.0 | 12.0 | 12.0 | 12.0 | 12.0 | |
| 40.0 | 12.0 | 12.0 | 12.0 | 11.7 | |
| 42.0 | 12.0 | 12.0 | 12.0 | 11.3 | |
| 44.0 | 12.0 | 12.0 | 12.0 | 10.9 | 9.5 |
| 46.0 | 12.0 | 12.0 | 12.0 | 10.6 | 9.4 |
| 48.0 | 11.0 | 12.0 | 11.9 | 10.3 | 9.3 |
| 50.0 | 10.1 | 11.0 | 11.5 | 10.0 | 9.2 |
| 55.0 | 8.0 | 8.8 | 9.5 | 9.5 | 9.0 |
| 60.0 | 6.2 | 6.8 | 7.4 | 8.0 | |
| 65.0 | 4.7 | 5.1 | 5.5 | | |
| 70.0 | 3.3 | 3.6 | | | |
| 掛数 | 1 | 1 | 1 | 1 | 1 |
| 危険角度 (°) | 10 | 20 | 30 | 45 | 60 |
| フック種類 | 12t | 12t | 12t | 12t | 12t |
| フック質量 (t) | 0.53 | 0.53 | 0.53 | 0.53 | 0.53 |

40mヘビーリフトジブ



HA性能

40.9mブーム+4.4m+40mヘビーリフトジブ

| オフセット | 10° | 20° | 30° | 45° | 60° |
|-----------|----------|----------|----------|----------|----------|
| 作業半径 (m) | 荷重 (ton) | 荷重 (ton) | 荷重 (ton) | 荷重 (ton) | 荷重 (ton) |
| 22.0 | 11.0 | | | | |
| 24.0 | 11.0 | | | | |
| 26.0 | 11.0 | | | | |
| 28.0 | 11.0 | 11.0 | | | |
| 30.0 | 11.0 | 11.0 | | | |
| 32.0 | 11.0 | 11.0 | | | |
| 34.0 | 11.0 | 11.0 | 11.0 | | |
| 36.0 | 11.0 | 11.0 | 11.0 | | |
| 38.0 | 11.0 | 11.0 | 11.0 | | |
| 40.0 | 11.0 | 11.0 | 11.0 | | |
| 42.0 | 11.0 | 11.0 | 11.0 | 11.0 | |
| 44.0 | 11.0 | 11.0 | 11.0 | 11.0 | |
| 46.0 | 11.0 | 11.0 | 11.0 | 11.0 | 9.6 |
| 48.0 | 10.3 | 11.0 | 11.0 | 10.7 | 9.5 |
| 50.0 | 9.3 | 10.5 | 11.0 | 10.4 | 9.3 |
| 55.0 | 7.2 | 8.2 | 9.1 | 9.8 | 9.1 |
| 60.0 | 5.5 | 6.3 | 7.0 | 7.9 | |
| 65.0 | 4.0 | 4.6 | 5.2 | 5.8 | |
| 70.0 | 2.7 | 3.2 | 3.6 | | |
| 75.0 | 1.5 | 1.9 | 2.1 | | |
| 掛数 | 1 | 1 | 1 | 1 | 1 |
| 危険角度 (°) | 24 | 25 | 30 | 45 | 60 |
| フック種類 | 12t | 12t | 12t | 12t | 12t |
| フック質量 (t) | 0.53 | 0.53 | 0.53 | 0.53 | 0.53 |

HA性能

50.0mブーム+4.4m+40mヘビーリフトジブ

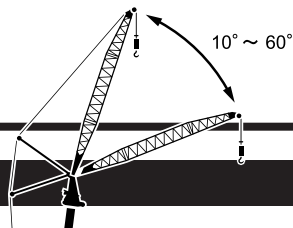
| オフセット | 10° | 20° | 30° | 45° | 60° |
|-----------|----------|----------|----------|----------|----------|
| 作業半径 (m) | 荷重 (ton) | 荷重 (ton) | 荷重 (ton) | 荷重 (ton) | 荷重 (ton) |
| 24.0 | 7.0 | | | | |
| 26.0 | 7.0 | | | | |
| 28.0 | 7.0 | | | | |
| 30.0 | 7.0 | 7.0 | | | |
| 32.0 | 7.0 | 7.0 | | | |
| 34.0 | 7.0 | 7.0 | | | |
| 36.0 | 7.0 | 6.8 | 5.9 | | |
| 38.0 | 7.0 | 6.7 | 5.8 | | |
| 40.0 | 7.0 | 6.5 | 5.6 | | |
| 42.0 | 7.0 | 6.4 | 5.5 | | |
| 44.0 | 7.0 | 6.2 | 5.4 | 4.3 | |
| 46.0 | 6.9 | 6.1 | 5.3 | 4.2 | |
| 48.0 | 6.7 | 6.0 | 5.2 | 4.2 | 3.1 |
| 50.0 | 6.6 | 5.9 | 5.2 | 4.1 | 3.1 |
| 55.0 | 6.3 | 5.7 | 5.0 | 4.1 | 3.1 |
| 60.0 | 4.9 | 5.5 | 5.0 | 4.1 | 3.1 |
| 65.0 | 3.4 | 4.1 | 4.9 | 4.1 | |
| 70.0 | 2.1 | 2.7 | 3.3 | 3.9 | |
| 75.0 | | 1.5 | 1.9 | 2.3 | |
| 掛数 | 1 | 1 | 1 | 1 | 1 |
| 危険角度 (°) | 40 | 40 | 40 | 45 | 60 |
| フック種類 | 12t | 12t | 12t | 12t | 12t |
| フック質量 (t) | 0.53 | 0.53 | 0.53 | 0.53 | 0.53 |

HA性能

45.5mブーム+4.4m+40mヘビーリフトジブ

| オフセット | 10° | 20° | 30° | 45° | 60° |
|-----------|----------|----------|----------|----------|----------|
| 作業半径 (m) | 荷重 (ton) | 荷重 (ton) | 荷重 (ton) | 荷重 (ton) | 荷重 (ton) |
| 24.0 | 10.0 | | | | |
| 26.0 | 10.0 | | | | |
| 28.0 | 10.0 | | | | |
| 30.0 | 10.0 | 10.0 | | | |
| 32.0 | 10.0 | 10.0 | | | |
| 34.0 | 10.0 | 10.0 | | | |
| 36.0 | 10.0 | 10.0 | 10.0 | | |
| 38.0 | 10.0 | 10.0 | 10.0 | | |
| 40.0 | 10.0 | 10.0 | 10.0 | | |
| 42.0 | 10.0 | 10.0 | 10.0 | 8.5 | |
| 44.0 | 10.0 | 10.0 | 10.0 | 8.3 | |
| 46.0 | 10.0 | 10.0 | 9.9 | 8.2 | 6.6 |
| 48.0 | 10.0 | 10.0 | 9.8 | 8.1 | 6.5 |
| 50.0 | 9.0 | 10.0 | 9.6 | 8.1 | 6.5 |
| 55.0 | 6.9 | 7.9 | 8.9 | 7.9 | 6.5 |
| 60.0 | 5.1 | 6.0 | 6.8 | 7.8 | 6.5 |
| 65.0 | 3.6 | 4.4 | 5.0 | 5.7 | |
| 70.0 | 2.4 | 2.9 | 3.5 | 3.9 | |
| 75.0 | | 1.7 | 2.0 | | |
| 掛数 | 1 | 1 | 1 | 1 | 1 |
| 危険角度 (°) | 33 | 34 | 34 | 45 | 60 |
| フック種類 | 12t | 12t | 12t | 12t | 12t |
| フック質量 (t) | 0.53 | 0.53 | 0.53 | 0.53 | 0.53 |

47mヘビーリフトジブ



HA性能

13.6mブーム+4.4m+47mヘビーリフトジブ

| オフセット | 10° | 20° | 30° | 45° | 60° |
|-----------|----------|----------|----------|----------|----------|
| 作業半径 (m) | 荷重 (ton) | 荷重 (ton) | 荷重 (ton) | 荷重 (ton) | 荷重 (ton) |
| 18.0 | 12.0 | | | | |
| 20.0 | 12.0 | | | | |
| 22.0 | 12.0 | | | | |
| 24.0 | 12.0 | | | | |
| 26.0 | 12.0 | 12.0 | | | |
| 28.0 | 12.0 | 12.0 | | | |
| 30.0 | 12.0 | 12.0 | | | |
| 32.0 | 12.0 | 12.0 | 12.0 | | |
| 34.0 | 12.0 | 12.0 | 12.0 | | |
| 36.0 | 12.0 | 12.0 | 11.7 | | |
| 38.0 | 12.0 | 12.0 | 10.9 | | |
| 40.0 | 12.0 | 11.2 | 10.3 | | |
| 42.0 | 11.5 | 10.5 | 9.7 | 8.6 | |
| 44.0 | 10.8 | 9.9 | 9.2 | 8.2 | |
| 46.0 | 10.1 | 9.4 | 8.7 | 7.8 | 7.1 |
| 48.0 | 9.5 | 8.8 | 8.2 | 7.5 | 6.9 |
| 50.0 | 8.9 | 8.4 | 7.9 | 7.2 | 6.7 |
| 55.0 | 7.8 | 7.4 | 7.1 | 6.6 | |
| 60.0 | 6.9 | 6.7 | 6.5 | | |
| 掛数 | 1 | 1 | 1 | 1 | 1 |
| 危険角度 (°) | 10 | 20 | 30 | 45 | 60 |
| フック種類 | 12t | 12t | 12t | 12t | 12t |
| フック質量 (t) | 0.53 | 0.53 | 0.53 | 0.53 | 0.53 |

HA性能

22.7mブーム+4.4m+47mヘビーリフトジブ

| オフセット | 10° | 20° | 30° | 45° | 60° |
|-----------|----------|----------|----------|----------|----------|
| 作業半径 (m) | 荷重 (ton) | 荷重 (ton) | 荷重 (ton) | 荷重 (ton) | 荷重 (ton) |
| 20.0 | 12.0 | | | | |
| 22.0 | 12.0 | | | | |
| 24.0 | 12.0 | | | | |
| 26.0 | 12.0 | | | | |
| 28.0 | 12.0 | 12.0 | | | |
| 30.0 | 12.0 | 12.0 | | | |
| 32.0 | 12.0 | 12.0 | | | |
| 34.0 | 12.0 | 12.0 | 12.0 | | |
| 36.0 | 12.0 | 12.0 | 12.0 | | |
| 38.0 | 12.0 | 12.0 | 11.7 | | |
| 40.0 | 12.0 | 12.0 | 11.1 | | |
| 42.0 | 12.0 | 11.9 | 10.5 | 8.9 | |
| 44.0 | 12.0 | 11.2 | 10.0 | 8.6 | |
| 46.0 | 11.9 | 10.6 | 9.5 | 8.2 | |
| 48.0 | 11.2 | 10.1 | 9.1 | 7.9 | 7.1 |
| 50.0 | 10.6 | 9.6 | 8.7 | 7.6 | 6.9 |
| 55.0 | 9.3 | 8.5 | 7.8 | 7.0 | 6.5 |
| 60.0 | 7.6 | 7.6 | 7.2 | 6.6 | |
| 65.0 | 6.1 | 6.5 | 6.7 | | |
| 70.0 | 4.8 | 4.9 | | | |
| 掛数 | 1 | 1 | 1 | 1 | 1 |
| 危険角度 (°) | 10 | 20 | 30 | 45 | 60 |
| フック種類 | 12t | 12t | 12t | 12t | 12t |
| フック質量 (t) | 0.53 | 0.53 | 0.53 | 0.53 | 0.53 |

HA性能

18.15mブーム+4.4m+47mヘビーリフトジブ

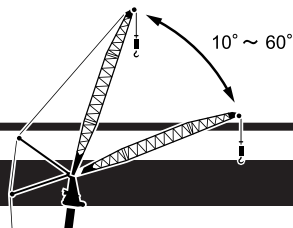
| オフセット | 10° | 20° | 30° | 45° | 60° |
|-----------|----------|----------|----------|----------|----------|
| 作業半径 (m) | 荷重 (ton) | 荷重 (ton) | 荷重 (ton) | 荷重 (ton) | 荷重 (ton) |
| 20.0 | 12.0 | | | | |
| 22.0 | 12.0 | | | | |
| 24.0 | 12.0 | | | | |
| 26.0 | 12.0 | 12.0 | | | |
| 28.0 | 12.0 | 12.0 | | | |
| 30.0 | 12.0 | 12.0 | | | |
| 32.0 | 12.0 | 12.0 | | | |
| 34.0 | 12.0 | 12.0 | 12.0 | | |
| 36.0 | 12.0 | 12.0 | 12.0 | | |
| 38.0 | 12.0 | 12.0 | 11.3 | | |
| 40.0 | 12.0 | 12.0 | 10.7 | | |
| 42.0 | 12.0 | 11.2 | 10.1 | 8.8 | |
| 44.0 | 11.7 | 10.6 | 9.6 | 8.4 | |
| 46.0 | 11.0 | 10.0 | 9.1 | 8.0 | |
| 48.0 | 10.4 | 9.5 | 8.7 | 7.7 | 7.0 |
| 50.0 | 9.8 | 9.0 | 8.3 | 7.4 | 6.8 |
| 55.0 | 8.5 | 8.0 | 7.4 | 6.8 | 6.5 |
| 60.0 | 7.5 | 7.1 | 6.8 | 6.5 | |
| 65.0 | 6.8 | 6.6 | | | |
| 掛数 | 1 | 1 | 1 | 1 | 1 |
| 危険角度 (°) | 10 | 20 | 30 | 45 | 60 |
| フック種類 | 12t | 12t | 12t | 12t | 12t |
| フック質量 (t) | 0.53 | 0.53 | 0.53 | 0.53 | 0.53 |

HA性能

31.8mブーム+4.4m+47mヘビーリフトジブ

| オフセット | 10° | 20° | 30° | 45° | 60° |
|-----------|----------|----------|----------|----------|----------|
| 作業半径 (m) | 荷重 (ton) | 荷重 (ton) | 荷重 (ton) | 荷重 (ton) | 荷重 (ton) |
| 22.0 | 12.0 | | | | |
| 24.0 | 12.0 | | | | |
| 26.0 | 12.0 | | | | |
| 28.0 | 12.0 | | | | |
| 30.0 | 12.0 | 12.0 | | | |
| 32.0 | 12.0 | 12.0 | | | |
| 34.0 | 12.0 | 12.0 | | | |
| 36.0 | 12.0 | 12.0 | 12.0 | | |
| 38.0 | 12.0 | 12.0 | 12.0 | | |
| 40.0 | 12.0 | 12.0 | 11.8 | | |
| 42.0 | 12.0 | 12.0 | 11.2 | | |
| 44.0 | 12.0 | 12.0 | 10.7 | 8.8 | |
| 46.0 | 12.0 | 11.8 | 10.2 | 8.5 | |
| 48.0 | 11.6 | 11.2 | 9.8 | 8.2 | |
| 50.0 | 10.6 | 10.6 | 9.4 | 8.0 | 7.0 |
| 55.0 | 8.5 | 9.5 | 8.5 | 7.4 | 6.7 |
| 60.0 | 6.7 | 7.5 | 7.8 | 6.9 | 6.5 |
| 65.0 | 5.2 | 5.9 | 6.5 | 6.6 | |
| 70.0 | 3.9 | 4.4 | 4.9 | 5.3 | |
| 75.0 | 2.7 | 3.1 | 3.3 | | |
| 80.0 | 1.7 | | | | |
| 掛数 | 1 | 1 | 1 | 1 | 1 |
| 危険角度 (°) | 12 | 20 | 30 | 45 | 60 |
| フック種類 | 12t | 12t | 12t | 12t | 12t |
| フック質量 (t) | 0.53 | 0.53 | 0.53 | 0.53 | 0.53 |

47mヘビーリフトジブ



HA性能

40.9mブーム+4.4m+47mヘビーリフトジブ

| オフセット | 10° | 20° | 30° | 45° | 60° |
|-----------|----------|----------|----------|----------|----------|
| 作業半径 (m) | 荷重 (ton) | 荷重 (ton) | 荷重 (ton) | 荷重 (ton) | 荷重 (ton) |
| 26.0 | 8.0 | | | | |
| 28.0 | 8.0 | | | | |
| 30.0 | 8.0 | | | | |
| 32.0 | 8.0 | 8.0 | | | |
| 34.0 | 8.0 | 8.0 | | | |
| 36.0 | 8.0 | 8.0 | | | |
| 38.0 | 8.0 | 8.0 | | | |
| 40.0 | 8.0 | 8.0 | 8.0 | | |
| 42.0 | 8.0 | 8.0 | 8.0 | | |
| 44.0 | 8.0 | 8.0 | 8.0 | | |
| 46.0 | 8.0 | 8.0 | 8.0 | | |
| 48.0 | 8.0 | 8.0 | 8.0 | 8.0 | |
| 50.0 | 8.0 | 8.0 | 8.0 | 8.0 | |
| 55.0 | 7.7 | 8.0 | 8.0 | 7.7 | 6.8 |
| 60.0 | 5.9 | 6.9 | 7.9 | 7.2 | 6.6 |
| 65.0 | 4.4 | 5.3 | 6.1 | 6.9 | 6.4 |
| 70.0 | 3.1 | 3.8 | 4.5 | 5.2 | |
| 75.0 | 2.0 | 2.6 | 3.1 | 3.5 | |
| 80.0 | | 1.4 | 1.8 | | |
| 掛数 | 1 | 1 | 1 | 1 | 1 |
| 危険角度 (°) | 31 | 32 | 32 | 45 | 60 |
| フック種類 | 12t | 12t | 12t | 12t | 12t |
| フック質量 (t) | 0.53 | 0.53 | 0.53 | 0.53 | 0.53 |

HA性能

50.0mブーム+4.4m+47mヘビーリフトジブ

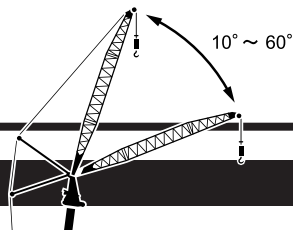
| オフセット | 10° | 20° | 30° | 45° | 60° |
|-----------|----------|----------|----------|----------|----------|
| 作業半径 (m) | 荷重 (ton) | 荷重 (ton) | 荷重 (ton) | 荷重 (ton) | 荷重 (ton) |
| 26.0 | 5.0 | | | | |
| 28.0 | 5.0 | | | | |
| 30.0 | 5.0 | | | | |
| 32.0 | 5.0 | | | | |
| 34.0 | 5.0 | 5.0 | | | |
| 36.0 | 5.0 | 5.0 | | | |
| 38.0 | 5.0 | 5.0 | | | |
| 40.0 | 5.0 | 5.0 | 4.5 | | |
| 42.0 | 5.0 | 5.0 | 4.4 | | |
| 44.0 | 5.0 | 5.0 | 4.3 | | |
| 46.0 | 5.0 | 4.9 | 4.2 | | |
| 48.0 | 5.0 | 4.8 | 4.1 | 3.1 | |
| 50.0 | 5.0 | 4.7 | 4.0 | 3.0 | |
| 55.0 | 5.0 | 4.4 | 3.8 | 2.9 | 2.0 |
| 60.0 | 4.8 | 4.2 | 3.7 | 2.8 | 2.0 |
| 65.0 | 3.8 | 4.1 | 3.6 | 2.8 | 2.0 |
| 70.0 | 2.5 | 3.3 | 3.6 | 2.8 | 2.0 |
| 75.0 | 1.4 | 2.1 | 2.7 | 2.8 | |
| 80.0 | | | 1.5 | 2.0 | |
| 掛数 | 1 | 1 | 1 | 1 | 1 |
| 危険角度 (°) | 43 | 44 | 44 | 45 | 60 |
| フック種類 | 12t | 12t | 12t | 12t | 12t |
| フック質量 (t) | 0.53 | 0.53 | 0.53 | 0.53 | 0.53 |

HA性能

45.5mブーム+4.4m+47mヘビーリフトジブ

| オフセット | 10° | 20° | 30° | 45° | 60° |
|-----------|----------|----------|----------|----------|----------|
| 作業半径 (m) | 荷重 (ton) | 荷重 (ton) | 荷重 (ton) | 荷重 (ton) | 荷重 (ton) |
| 26.0 | 7.5 | | | | |
| 28.0 | 7.5 | | | | |
| 30.0 | 7.5 | | | | |
| 32.0 | 7.5 | | | | |
| 34.0 | 7.5 | 7.5 | | | |
| 36.0 | 7.5 | 7.5 | | | |
| 38.0 | 7.5 | 7.5 | | | |
| 40.0 | 7.5 | 7.5 | 7.5 | | |
| 42.0 | 7.5 | 7.5 | 7.5 | | |
| 44.0 | 7.5 | 7.5 | 7.5 | | |
| 46.0 | 7.5 | 7.5 | 7.5 | | |
| 48.0 | 7.5 | 7.5 | 7.5 | 6.7 | |
| 50.0 | 7.5 | 7.5 | 7.5 | 6.6 | |
| 55.0 | 7.4 | 7.5 | 7.5 | 6.4 | 4.9 |
| 60.0 | 5.6 | 6.7 | 7.5 | 6.2 | 4.9 |
| 65.0 | 4.1 | 5.0 | 5.9 | 6.1 | 4.9 |
| 70.0 | 2.8 | 3.6 | 4.3 | 5.1 | |
| 75.0 | 1.7 | 2.3 | 2.9 | 3.5 | |
| 80.0 | | | 1.6 | | |
| 掛数 | 1 | 1 | 1 | 1 | 1 |
| 危険角度 (°) | 38 | 39 | 39 | 45 | 60 |
| フック種類 | 12t | 12t | 12t | 12t | 12t |
| フック質量 (t) | 0.53 | 0.53 | 0.53 | 0.53 | 0.53 |

54mヘビーリフトジブ



HA性能

13.6mブーム+4.4m+54mヘビーリフトジブ

| オフセット | 10° | 20° | 30° | 45° | 60° |
|-----------|----------|----------|----------|----------|----------|
| 作業半径 (m) | 荷重 (ton) | 荷重 (ton) | 荷重 (ton) | 荷重 (ton) | 荷重 (ton) |
| 22.0 | 9.3 | | | | |
| 24.0 | 9.3 | | | | |
| 26.0 | 9.3 | | | | |
| 28.0 | 9.3 | | | | |
| 30.0 | 9.1 | 8.9 | | | |
| 32.0 | 9.1 | 8.8 | | | |
| 34.0 | 9.0 | 8.8 | | | |
| 36.0 | 8.9 | 8.6 | | | |
| 38.0 | 8.7 | 8.2 | 7.7 | | |
| 40.0 | 8.4 | 7.9 | 7.4 | | |
| 42.0 | 8.0 | 7.6 | 7.2 | | |
| 44.0 | 7.7 | 7.3 | 6.9 | | |
| 46.0 | 7.4 | 7.0 | 6.7 | 6.2 | |
| 48.0 | 7.1 | 6.8 | 6.5 | 6.1 | |
| 50.0 | 6.9 | 6.6 | 6.3 | 5.9 | |
| 55.0 | 6.3 | 6.1 | 5.9 | 5.4 | 4.9 |
| 60.0 | 5.8 | 5.6 | 5.3 | 4.9 | 4.6 |
| 65.0 | 5.2 | 5.0 | 4.8 | | |
| 掛数 | 1 | 1 | 1 | 1 | 1 |
| 危険角度 (°) | 10 | 20 | 30 | 45 | 60 |
| フック種類 | 12t | 12t | 12t | 12t | 12t |
| フック質量 (t) | 0.53 | 0.53 | 0.53 | 0.53 | 0.53 |

HA性能

22.7mブーム+4.4m+54mヘビーリフトジブ

| オフセット | 10° | 20° | 30° | 45° | 60° |
|-----------|----------|----------|----------|----------|----------|
| 作業半径 (m) | 荷重 (ton) | 荷重 (ton) | 荷重 (ton) | 荷重 (ton) | 荷重 (ton) |
| 24.0 | 9.3 | | | | |
| 26.0 | 9.3 | | | | |
| 28.0 | 9.3 | | | | |
| 30.0 | 9.1 | | | | |
| 32.0 | 9.1 | 8.9 | | | |
| 34.0 | 9.1 | 8.8 | | | |
| 36.0 | 9.0 | 8.7 | | | |
| 38.0 | 8.9 | 8.6 | 7.9 | | |
| 40.0 | 8.8 | 8.3 | 7.7 | | |
| 42.0 | 8.7 | 8.0 | 7.4 | | |
| 44.0 | 8.4 | 7.7 | 7.2 | | |
| 46.0 | 8.1 | 7.5 | 7.0 | | |
| 48.0 | 7.8 | 7.2 | 6.8 | 6.2 | |
| 50.0 | 7.5 | 7.0 | 6.6 | 6.0 | |
| 55.0 | 6.9 | 6.5 | 6.2 | 5.7 | 5.1 |
| 60.0 | 6.4 | 6.1 | 5.8 | 5.2 | 4.8 |
| 65.0 | 6.0 | 5.7 | 5.3 | 4.8 | 4.6 |
| 70.0 | 5.2 | 5.2 | 4.9 | 4.6 | |
| 75.0 | 4.1 | 4.4 | 4.6 | | |
| 掛数 | 1 | 1 | 1 | 1 | 1 |
| 危険角度 (°) | 10 | 20 | 30 | 45 | 60 |
| フック種類 | 12t | 12t | 12t | 12t | 12t |
| フック質量 (t) | 0.53 | 0.53 | 0.53 | 0.53 | 0.53 |

HA性能

18.15mブーム+4.4m+54mヘビーリフトジブ

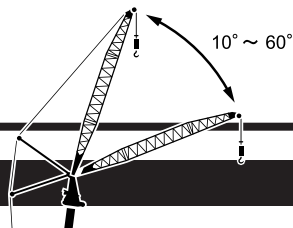
| オフセット | 10° | 20° | 30° | 45° | 60° |
|-----------|----------|----------|----------|----------|----------|
| 作業半径 (m) | 荷重 (ton) | 荷重 (ton) | 荷重 (ton) | 荷重 (ton) | 荷重 (ton) |
| 22.0 | 9.3 | | | | |
| 24.0 | 9.3 | | | | |
| 26.0 | 9.3 | | | | |
| 28.0 | 9.3 | | | | |
| 30.0 | 9.1 | 9.0 | | | |
| 32.0 | 9.1 | 9.0 | | | |
| 34.0 | 9.1 | 8.9 | | | |
| 36.0 | 8.9 | 8.8 | | | |
| 38.0 | 8.8 | 8.4 | 7.8 | | |
| 40.0 | 8.7 | 8.1 | 7.6 | | |
| 42.0 | 8.4 | 7.8 | 7.3 | | |
| 44.0 | 8.0 | 7.5 | 7.1 | | |
| 46.0 | 7.7 | 7.3 | 6.8 | | |
| 48.0 | 7.5 | 7.0 | 6.6 | 6.1 | |
| 50.0 | 7.2 | 6.8 | 6.4 | 6.0 | |
| 55.0 | 6.6 | 6.3 | 6.0 | 5.5 | 5.0 |
| 60.0 | 6.1 | 5.9 | 5.6 | 5.0 | 4.7 |
| 65.0 | 5.6 | 5.3 | 5.0 | 4.7 | |
| 70.0 | 5.0 | 4.8 | 4.7 | | |
| 掛数 | 1 | 1 | 1 | 1 | 1 |
| 危険角度 (°) | 10 | 20 | 30 | 45 | 60 |
| フック種類 | 12t | 12t | 12t | 12t | 12t |
| フック質量 (t) | 0.53 | 0.53 | 0.53 | 0.53 | 0.53 |

HA性能

31.8mブーム+4.4m+54mヘビーリフトジブ

| オフセット | 10° | 20° | 30° | 45° | 60° |
|-----------|----------|----------|----------|----------|----------|
| 作業半径 (m) | 荷重 (ton) | 荷重 (ton) | 荷重 (ton) | 荷重 (ton) | 荷重 (ton) |
| 26.0 | 9.0 | | | | |
| 28.0 | 9.0 | | | | |
| 30.0 | 9.0 | | | | |
| 32.0 | 9.0 | 8.9 | | | |
| 34.0 | 9.0 | 8.8 | | | |
| 36.0 | 9.0 | 8.7 | | | |
| 38.0 | 8.9 | 8.7 | | | |
| 40.0 | 8.8 | 8.7 | 7.9 | | |
| 42.0 | 8.7 | 8.4 | 7.6 | | |
| 44.0 | 8.7 | 8.1 | 7.4 | | |
| 46.0 | 8.7 | 7.9 | 7.2 | | |
| 48.0 | 8.4 | 7.6 | 7.0 | | |
| 50.0 | 8.1 | 7.4 | 6.8 | 6.1 | |
| 55.0 | 7.5 | 6.9 | 6.4 | 5.8 | |
| 60.0 | 6.9 | 6.5 | 6.1 | 5.5 | 4.9 |
| 65.0 | 5.6 | 6.1 | 5.8 | 5.1 | 4.7 |
| 70.0 | 4.3 | 5.0 | 5.3 | 4.8 | |
| 75.0 | 3.2 | 3.7 | 4.2 | 4.6 | |
| 80.0 | 2.1 | 2.6 | 2.9 | | |
| 85.0 | | 1.4 | | | |
| 掛数 | 1 | 1 | 1 | 1 | 1 |
| 危険角度 (°) | 18 | 20 | 30 | 45 | 60 |
| フック種類 | 12t | 12t | 12t | 12t | 12t |
| フック質量 (t) | 0.53 | 0.53 | 0.53 | 0.53 | 0.53 |

54mヘビーリフトジブ



HA性能

40.9mブーム+4.4m+54mヘビーリフトジブ

| オフセット | 10° | 20° | 30° | 45° | 60° |
|-----------|----------|----------|----------|----------|----------|
| 作業半径 (m) | 荷重 (ton) | 荷重 (ton) | 荷重 (ton) | 荷重 (ton) | 荷重 (ton) |
| 28.0 | 6.0 | | | | |
| 30.0 | 6.0 | | | | |
| 32.0 | 6.0 | | | | |
| 34.0 | 6.0 | | | | |
| 36.0 | 6.0 | 6.0 | | | |
| 38.0 | 6.0 | 6.0 | | | |
| 40.0 | 6.0 | 6.0 | | | |
| 42.0 | 6.0 | 6.0 | | | |
| 44.0 | 6.0 | 6.0 | 6.0 | | |
| 46.0 | 6.0 | 6.0 | 6.0 | | |
| 48.0 | 6.0 | 6.0 | 6.0 | | |
| 50.0 | 6.0 | 6.0 | 6.0 | | |
| 55.0 | 6.0 | 6.0 | 6.0 | 5.9 | |
| 60.0 | 6.0 | 6.0 | 6.0 | 5.7 | 4.9 |
| 65.0 | 4.8 | 5.8 | 6.0 | 5.3 | 4.7 |
| 70.0 | 3.5 | 4.4 | 5.2 | 5.0 | 4.6 |
| 75.0 | 2.4 | 3.1 | 3.8 | 4.6 | |
| 80.0 | 1.4 | 2.0 | 2.5 | 3.1 | |
| 85.0 | | | 1.4 | | |
| 掛数 | 1 | 1 | 1 | 1 | 1 |
| 危険角度 (°) | 37 | 38 | 38 | 45 | 60 |
| フック種類 | 12t | 12t | 12t | 12t | 12t |
| フック質量 (t) | 0.53 | 0.53 | 0.53 | 0.53 | 0.53 |

HA性能

50.0mブーム+4.4m+54mヘビーリフトジブ

| オフセット | 10° | 20° | 30° | 45° | 60° |
|-----------|----------|----------|----------|----------|----------|
| 作業半径 (m) | 荷重 (ton) | 荷重 (ton) | 荷重 (ton) | 荷重 (ton) | 荷重 (ton) |
| 30.0 | 4.1 | | | | |
| 32.0 | 4.1 | | | | |
| 34.0 | 4.1 | | | | |
| 36.0 | 4.1 | | | | |
| 38.0 | 4.1 | 4.1 | | | |
| 40.0 | 4.1 | 4.1 | | | |
| 42.0 | 4.1 | 4.1 | | | |
| 44.0 | 4.1 | 4.0 | | | |
| 46.0 | 4.1 | 3.9 | 3.2 | | |
| 48.0 | 4.1 | 3.8 | 3.1 | | |
| 50.0 | 4.1 | 3.7 | 3.0 | | |
| 55.0 | 4.0 | 3.4 | 2.8 | 2.0 | |
| 60.0 | 3.7 | 3.2 | 2.7 | 1.9 | |
| 65.0 | 3.5 | 3.1 | 2.6 | 1.8 | |
| 70.0 | 2.8 | 2.9 | 2.5 | 1.8 | |
| 75.0 | 1.7 | 2.6 | 2.5 | 1.8 | |
| 80.0 | | 1.5 | 2.2 | 1.8 | |
| 85.0 | | | | 1.6 | |
| 掛数 | 1 | 1 | 1 | 1 | 1 |
| 危険角度 (°) | 47 | 48 | 48 | 49 | 60 |
| フック種類 | 12t | 12t | 12t | 12t | 12t |
| フック質量 (t) | 0.53 | 0.53 | 0.53 | 0.53 | 0.53 |

HA性能

45.5mブーム+4.4m+54mヘビーリフトジブ

| オフセット | 10° | 20° | 30° | 45° | 60° |
|-----------|----------|----------|----------|----------|----------|
| 作業半径 (m) | 荷重 (ton) | 荷重 (ton) | 荷重 (ton) | 荷重 (ton) | 荷重 (ton) |
| 28.0 | 5.5 | | | | |
| 30.0 | 5.5 | | | | |
| 32.0 | 5.5 | | | | |
| 34.0 | 5.5 | | | | |
| 36.0 | 5.5 | 5.5 | | | |
| 38.0 | 5.5 | 5.5 | | | |
| 40.0 | 5.5 | 5.5 | | | |
| 42.0 | 5.5 | 5.5 | | | |
| 44.0 | 5.5 | 5.5 | 5.5 | | |
| 46.0 | 5.5 | 5.5 | 5.5 | | |
| 48.0 | 5.5 | 5.5 | 5.5 | | |
| 50.0 | 5.5 | 5.5 | 5.5 | | |
| 55.0 | 5.5 | 5.5 | 5.5 | 5.2 | |
| 60.0 | 5.5 | 5.5 | 5.5 | 5.0 | 3.7 |
| 65.0 | 4.5 | 5.5 | 5.5 | 4.8 | 3.6 |
| 70.0 | 3.2 | 4.1 | 5.0 | 4.7 | 3.6 |
| 75.0 | 2.0 | 2.8 | 3.6 | 4.5 | 3.6 |
| 80.0 | | 1.7 | 2.3 | 3.1 | |
| 85.0 | | | | 1.7 | |
| 掛数 | 1 | 1 | 1 | 1 | 1 |
| 危険角度 (°) | 42 | 43 | 44 | 45 | 60 |
| フック種類 | 12t | 12t | 12t | 12t | 12t |
| フック質量 (t) | 0.53 | 0.53 | 0.53 | 0.53 | 0.53 |

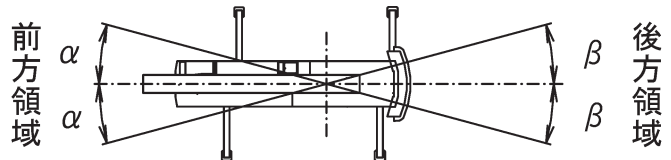
■ 定格総荷重表注意事項

- 1) 定格総荷重は水平堅土上において本機の保証できる最大荷重を示しており、フックその他つり具等の質量を含んだ値です。なお、太棒の内側は機械の強度によって定められ、下側は機械の安定度によって定められています。
- 2) 定格総荷重は、アウトリガ・サイドサポート・ブームロックを使用した状態で、アウトリガの張出幅とカウンタウエイトの装備状態により、下記のように区分されます。
- 3) カウンタウエイト装備状態およびアウトリガ張出状態によって、前・後方域および側方域でのつり上げ性能は異なります。

従って各々の状態に該当する定格総荷重表で作業を行ってください。

(本性能表は一部省略して記載しています。)

| 作業状態 | 重荷重 | 通常 |
|-------------|-----|-----|
| 領域 α | 15° | 15° |
| 領域 β | 5° | 15° |



ブーム <重荷重> 【全周・後方】

| 吊方向 | カウンタウエイト | |
|-----|----------|-----|
| | アウトリガ張出幅 | 80t |
| 全周* | 7.4m | AA |

* 最大荷重は後方のみ

ブーム <通常伸縮>

| 吊方向 | カウンタウエイト | | | | | | |
|-----|-------------|-----|-----|-----|-----|-----|----|
| | アウトリガ張出幅 | 80t | 60t | 40t | 25t | 10t | 0t |
| 側方 | 9.4m | A1 | B1 | C1 | D1 | E1 | F1 |
| | 8.4m | A2 | B2 | C2 | D2 | E2 | F2 |
| | 7.4m | A3 | B3 | C3 | D3 | E3 | F3 |
| | 6.4m | — | B4 | C4 | D4 | E4 | F4 |
| | 5.4m | — | — | C5 | D5 | E5 | F5 |
| 前後方 | 9.4m ~ 7.4m | A1 | B1 | C1 | D1 | E1 | F1 |
| | 6.4m | — | B1 | C1 | D1 | E1 | F1 |
| | 5.4m | — | — | C1 | D1 | E1 | F1 |

ブーム <特殊伸縮>

| 吊方向 | カウンタウエイト | | | | | | |
|-----|-------------|-----|-----|-----|-----|-----|-----|
| | アウトリガ張出幅 | 80t | 60t | 40t | 25t | 10t | 0t |
| 側方 | 9.4m | TA1 | TB1 | TC1 | TD1 | TE1 | TF1 |
| | 8.4m | TA2 | TB2 | TC2 | TD2 | TE2 | TF2 |
| | 7.4m | TA3 | TB3 | TC3 | TD3 | TE3 | TF3 |
| | 6.4m | — | TB4 | TC4 | TD4 | TE4 | TF4 |
| | 5.4m | — | — | TC5 | TD5 | TE5 | TF5 |
| 前後方 | 9.4m ~ 7.4m | TA1 | TB1 | TC1 | TD1 | TE1 | TF1 |
| | 6.4m | — | TB1 | TC1 | TD1 | TE1 | TF1 |
| | 5.4m | — | — | TC1 | TD1 | TE1 | TF1 |

特殊伸縮：2段ブームを伸ばさずに、3、4、5段ブームを等長で伸縮させる伸縮方式です。

スーパーラフィングジブ

| 吊方向 | カウンタウエイト | | 80t | 60t | 40t | 25t |
|-----|-------------|--|-----|-----|-----|-----|
| | アウトリガ張出幅 | | | | | |
| 側方 | 9.4m | | SA | SB | SC | SD |
| | 8.4m | | | SC | SD | — |
| | 7.4m | | SB | | | — |
| 前後方 | 9.4m | | SA | SB | SC | SD |
| | 8.4m ~ 7.4m | | SA | SB | SC | — |

ヘビーリフトジブ

| 吊方向 | カウンタウエイト | | 80t | 60t | 40t | 25t |
|-----|-------------|--|-----|-----|-----|-----|
| | アウトリガ張出幅 | | | | | |
| 側方 | 9.4m | | HA | HB | HC | HD |
| | 8.4m | | | HC | HD | — |
| | 7.4m | | HB | | | — |
| 前後方 | 9.4m | | HA | HB | HC | HD |
| | 8.4m ~ 7.4m | | HA | HB | HC | — |

- 4) 定格総荷重表のブーム角度は、ブームと水平面のなす角度を示し、ジブ角度はブームとジブのなす角度を示します。
- 5) 作業半径はブームのたわみを含んだ実際の値に基づいていますので、必ず作業半径を基準として作業を行ってください。但しスーパーラフィングジブの作業半径は、40.9mブーム・45.5mブーム・50.0mブームにスーパーラフィングジブを装着してジブ作業を行った時の値を示し、これより短いブーム長さでのジブ作業はジブを40.9mブームに取り付けた時のブーム角度だけを基準として行ってください。
- 6) ブーム長さ・ブーム角度・作業半径・ジブ角度が規定の値を超えた場合は、その規定の値と次の規定の値の定格総荷重のうち小さい方の定格総荷重に従って作業を行ってください。
- 7) 定格総荷重表の危険角度は、それ以下にブームを下げると無負荷でもクレーンが転倒したり、機械の破損につながる角度を示します。
- 8) スーパーラフィングジブを装着したままでブーム作業（通常伸縮）を行う場合は、ブームの定格総荷重表よりつり具の質量の他にブーム長さに応じて下表の荷重を差し引いてください。
なお、スーパーラフィングジブを装着したままでのブーム作業は、ブーム状態が通常伸縮時に限ります。

| ブーム長さ | 13.6m | 18.15m | 22.7m | 31.8m | 40.9m | 45.5m | 50.0m |
|-------|-------|--------|-------|-------|-------|-------|-------|
| 差引荷重 | 25t | | | 18t | | | |

- 9) ルースタシーブの定格総荷重は、ブーム定格総荷重と等しく、かつ、限度を12tonとします。
但し、ブームにつり具等が取り付けられている場合には、定格総荷重よりつり具の質量の他にブームに取り付けられているつり具等の質量も差し引いてください。
- 10) ヘビーリフトジブ31mの単索時定格総荷重は、ヘビーリフトジブ31mの定格総荷重と等しく、かつ、限度を12tonとします。
- 11) ヘビーリフトジブの起伏用ロープは、6本掛にしてください。

12) 作業状態別標準フックの種類・掛数・質量を次に示します。

なお、下表12tonフック使用にあたり、ヘビーリフトジブ作業時にはサブウエイト有（530kg）ブーム作業（ルースタシーブ）・スーパーラフィングジブ作業時にはサブウエイト無（420kg）のフックを使用してください。

| | | | | | | |
|-------|--------|--------|--------|-------|-----------|-------|
| フック種類 | 300t | 150t | 83t | 24t | 12t | |
| フック質量 | 3720kg | 1860kg | 1000kg | 880kg | サブウエイト無/有 | |
| | | | | | 420kg | 530kg |

ブーム【通常伸縮】

| | | | | | | | | |
|-------|----------|-------|--------|-------|-------|-------|-------|-------|
| ブーム長さ | 13.6m重荷重 | 13.6m | 18.15m | 22.7m | 31.8m | 40.9m | 45.5m | 50.0m |
| フック種類 | 300t | 150t | 150t | 150t | 83t | 83t | 83t | 83t |
| 掛数 | 28 | 14 | 12 | 12 | 7 | 6 | 4 | 4 |

ブーム【特殊伸縮】

| | | | | |
|-------|-------|-------|-------|-------|
| ブーム長さ | 13.6m | 22.7m | 31.8m | 40.9m |
| フック種類 | 150t | 83t | 83t | 83t |
| 掛数 | 14 | 7 | 6 | 4 |

ルースタシーブ

| | |
|-------|-----|
| フック種類 | 12t |
| 掛数 | 1 |

スーパーラフィングジブ

| | | | | | | |
|-------|-------|-------|-------|-------|-------|-------|
| SL長さ | 10.0m | 15.0m | 19.0m | 23.0m | 27.0m | 31.0m |
| フック種類 | 24t | 12t | 12t | 12t | 12t | 12t |
| 掛数 | 2 | 1 | 1 | 1 | 1 | 1 |

ヘビーリフトジブ

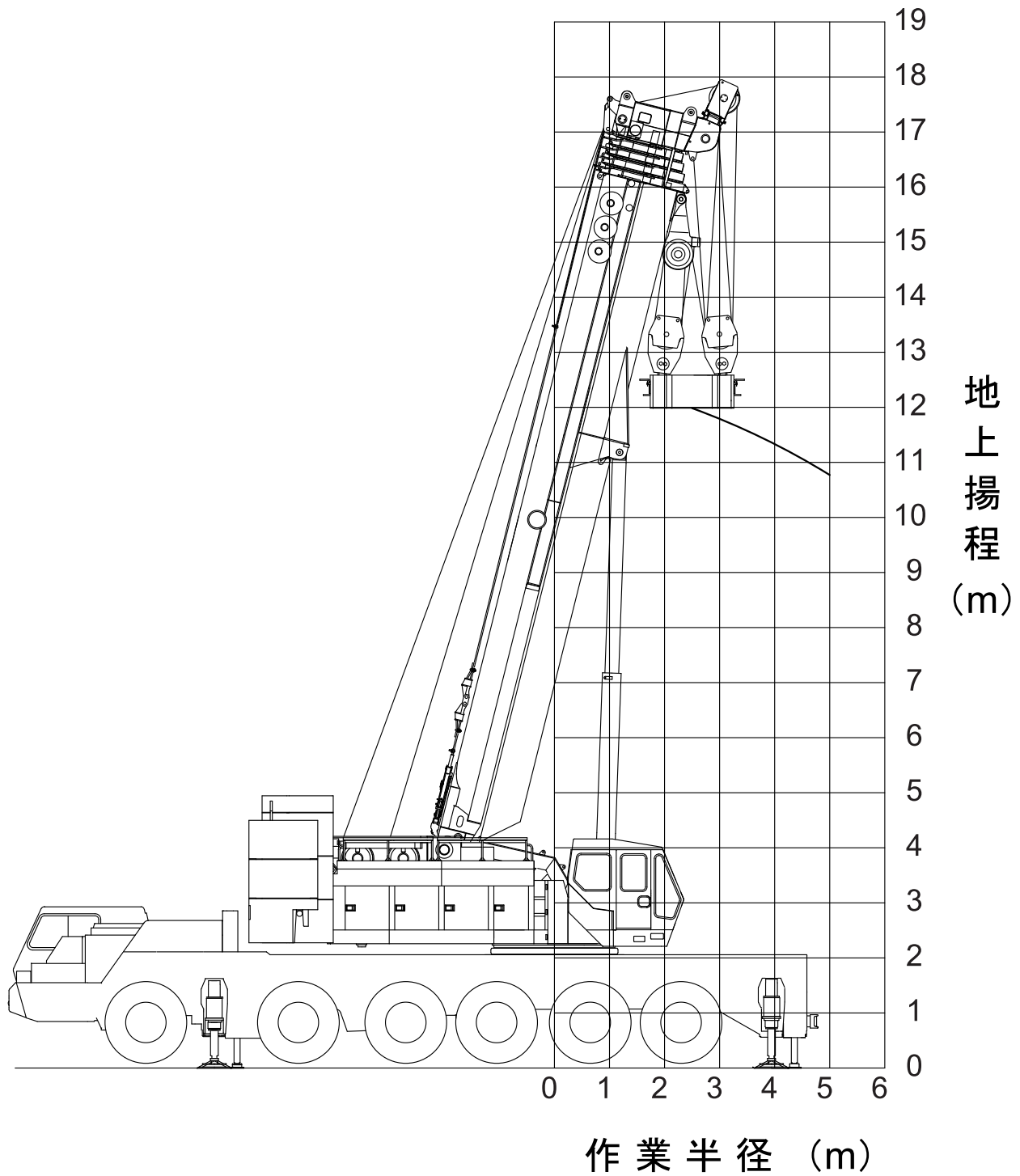
| | | | | | | | |
|--------|-------|-------|-------|-----------|-------|-------|-------|
| ブーム長さ | HL長さ | 13.0m | 22.0m | 31.0m | 40.0m | 47.0m | 54.0m |
| 13.6m | フック種類 | 150t | 83t | 83t (12t) | 12t | 12t | 12t |
| | 掛数 | 8 | 6 | 4 (1) | 1 | 1 | 1 |
| 18.15m | フック種類 | 150t | 83t | 83t (12t) | 12t | 12t | 12t |
| | 掛数 | 8 | 6 | 4 (1) | 1 | 1 | 1 |
| 22.7m | フック種類 | 83t | 83t | 83t (12t) | 12t | 12t | 12t |
| | 掛数 | 6 | 4 | 4 (1) | 1 | 1 | 1 |
| 31.8m | フック種類 | 83t | 83t | 24t (12t) | 12t | 12t | 12t |
| | 掛数 | 4 | 4 | 2 (1) | 1 | 1 | 1 |
| 40.9m | フック種類 | — | 24t | 24t (12t) | 12t | 12t | 12t |
| | 掛数 | — | 2 | 2 (1) | 1 | 1 | 1 |
| 45.5m | フック種類 | — | 24t | 24t (12t) | 12t | 12t | 12t |
| | 掛数 | — | 2 | 2 (1) | 1 | 1 | 1 |
| 50.0m | フック種類 | — | 24t | 24t (12t) | 12t | 12t | 12t |
| | 掛数 | — | 2 | 2 (1) | 1 | 1 | 1 |

13) クレーン作業は風速10m/sまで可能ですが、比較的弱い風の場合でも受風面積の大きいつり荷を取扱う場合は特別な注意を払ってください。

14) 定格総荷重表以外の仕事を行った場合および正しい使い方をしなかった時は、転倒又は破損します。この場合は本機の保証はいたしません。

15) 本仕様は改良等により予告なく変更することがあります。

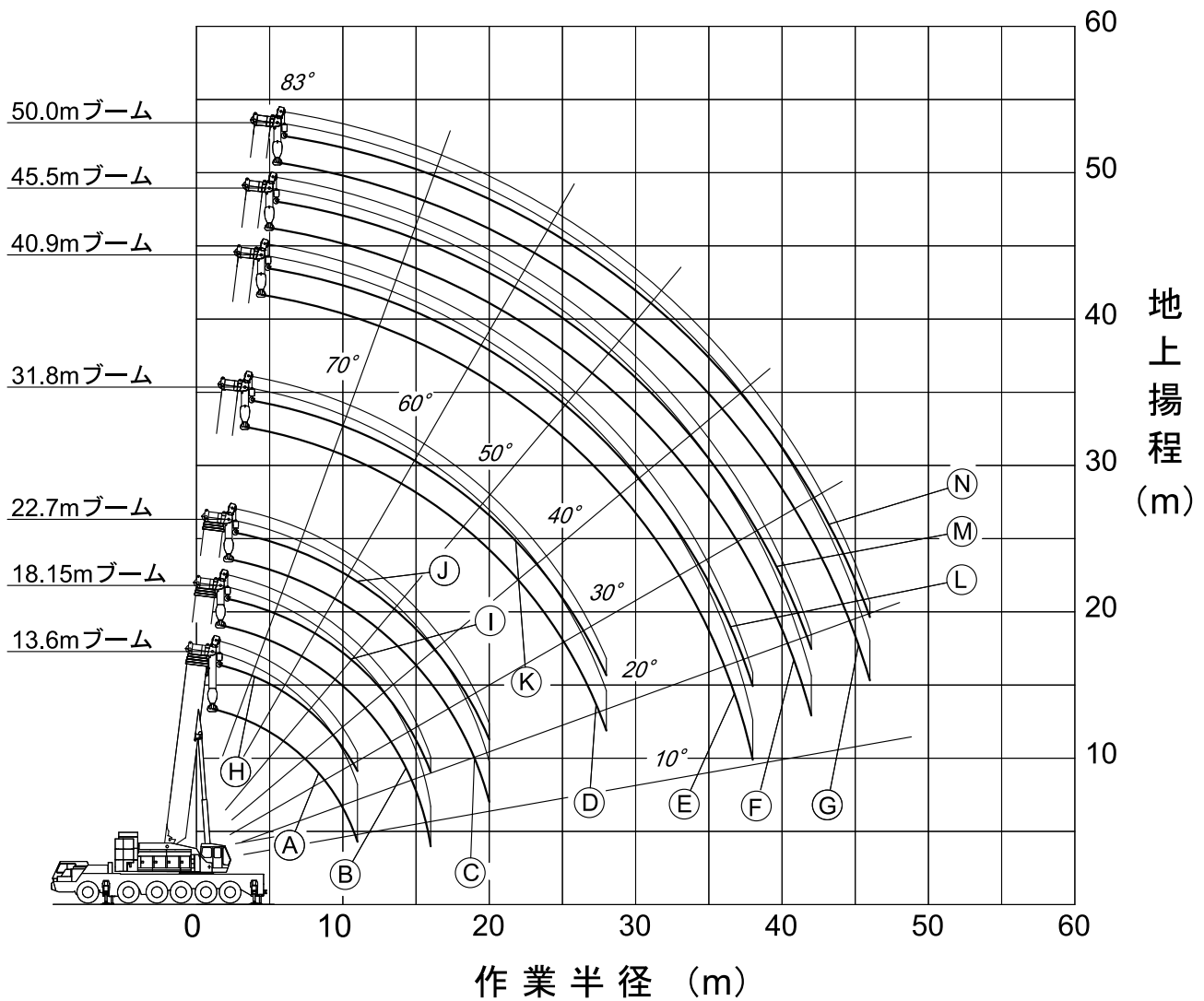
■重荷重吊り上げ装置付 作業範囲図



注) 本図は、ブームのたわみを含んでいません。

■ブーム・ルースタシーブ 作業範囲図【通常伸縮】

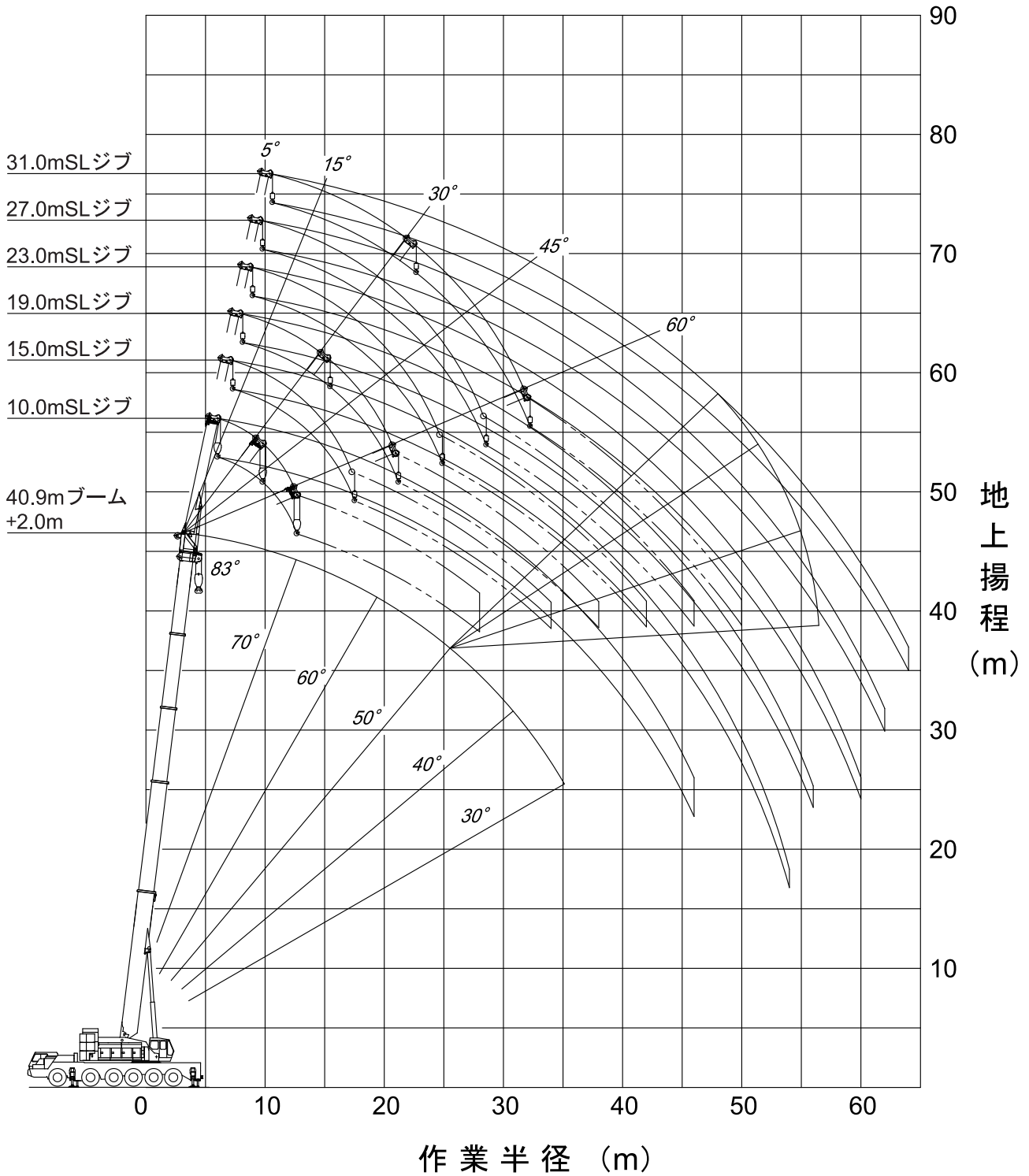
- | | |
|------------|--------------------|
| Ⓐ13.6m ブーム | Ⓗ13.6m ブーム+ルースタシーブ |
| Ⓑ18.15mブーム | Ⓘ18.15mブーム+ルースタシーブ |
| Ⓒ22.7m ブーム | Ⓙ22.7m ブーム+ルースタシーブ |
| Ⓓ31.8m ブーム | Ⓚ31.8m ブーム+ルースタシーブ |
| Ⓔ40.9m ブーム | Ⓛ40.9m ブーム+ルースタシーブ |
| Ⓕ45.5m ブーム | Ⓜ45.5m ブーム+ルースタシーブ |
| Ⓖ50.0m ブーム | Ⓝ50.0m ブーム+ルースタシーブ |



注) 1. 本図は、ブームのたわみを含んでいません。
 2. A1～A3、B1～B3、C1性能の最大作業半径を図示しています。

■スーパーラフingジブ(SLジブ) 作業範囲図【40.9mブーム時】

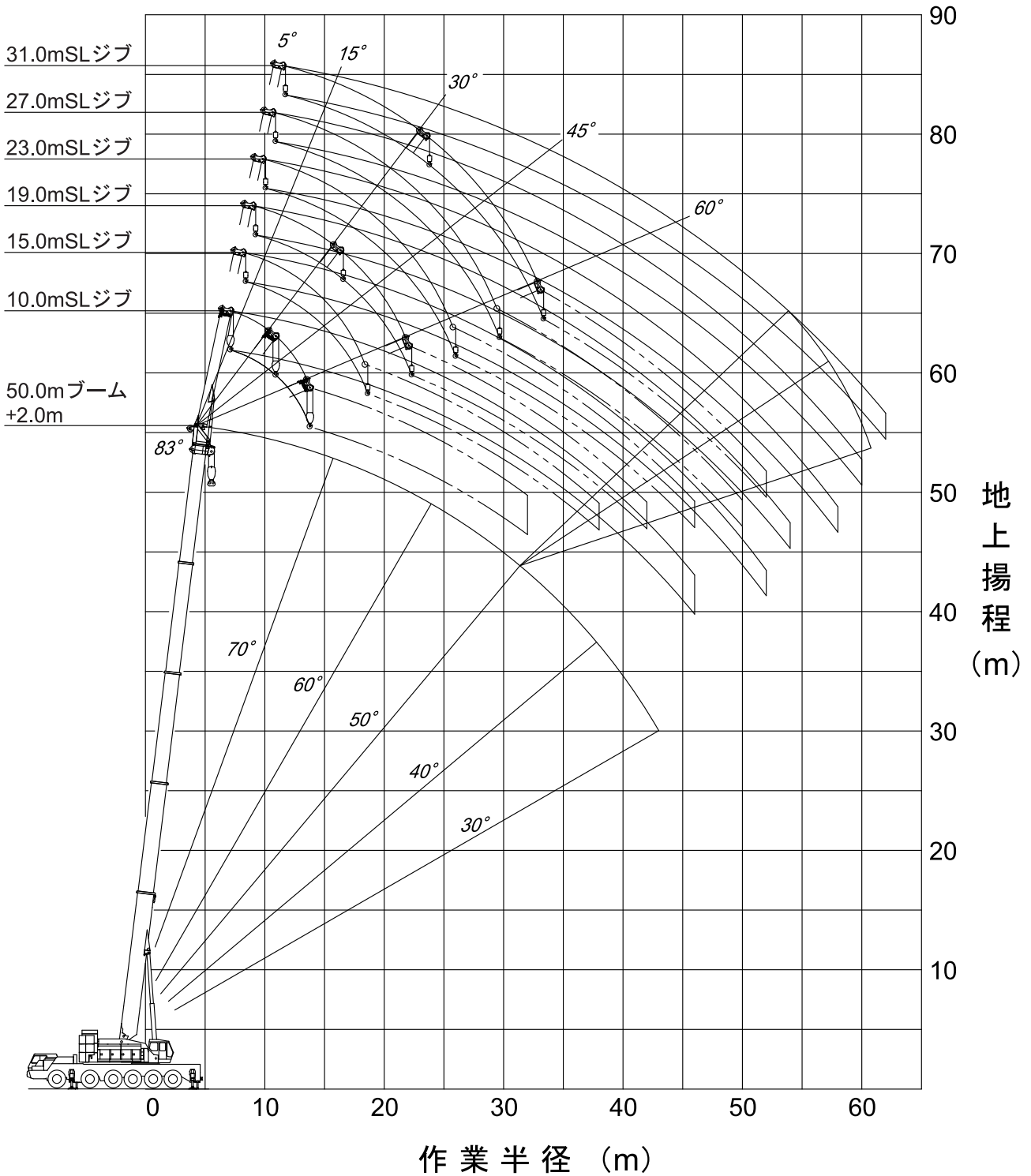
- 40.9mブーム+2.0m+10.0mSLジブ (オフセット 5°~ 60°)
- 40.9mブーム+2.0m+15.0mSLジブ (オフセット 5°~ 60°)
- 40.9mブーム+2.0m+19.0mSLジブ (オフセット 5°~ 60°)
- 40.9mブーム+2.0m+23.0mSLジブ (オフセット 5°~ 60°)
- 40.9mブーム+2.0m+27.0mSLジブ (オフセット 5°~ 60°)
- 40.9mブーム+2.0m+31.0mSLジブ (オフセット 5°~ 60°)



注) 1. 本図は、ブームおよびSLジブのたわみを含んでいません。
 2. SA性能の最大作業半径を図示しています。

■スーパーラフingジブ(SLジブ) 作業範囲図【50mブーム時】

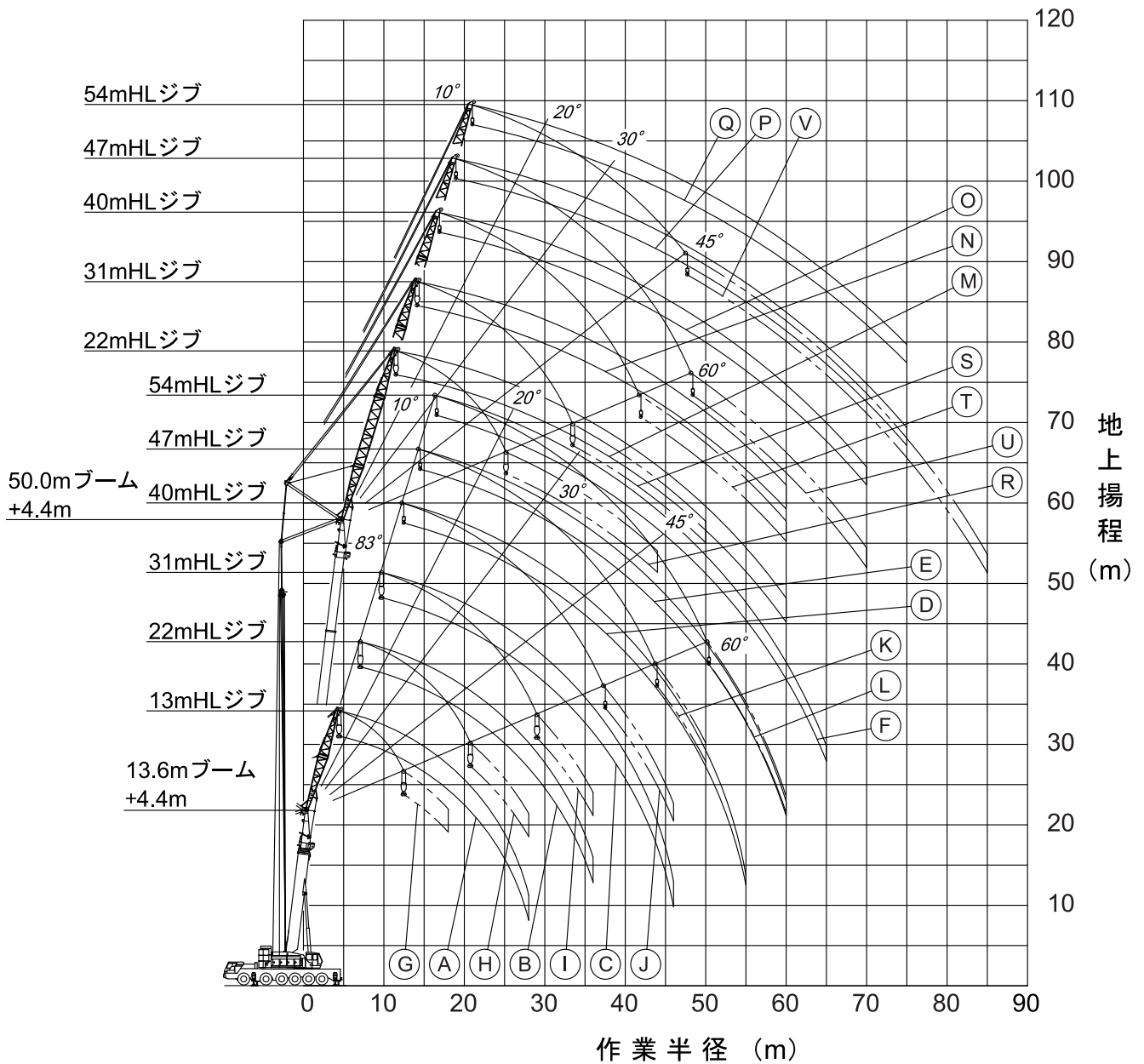
- 50.0mブーム+2.0m+10.0mSLジブ (オフセット 5°~ 60°)
- 50.0mブーム+2.0m+15.0mSLジブ (オフセット 5°~ 60°)
- 50.0mブーム+2.0m+19.0mSLジブ (オフセット 5°~ 60°)
- 50.0mブーム+2.0m+23.0mSLジブ (オフセット 5°~ 60°)
- 50.0mブーム+2.0m+27.0mSLジブ (オフセット 5°~ 60°)
- 50.0mブーム+2.0m+31.0mSLジブ (オフセット 5°~ 60°)



- 注) 1. 本図は、ブームおよびSLジブのたわみを含んでいません。
 2. SA性能の最大作業半径を図示しています。

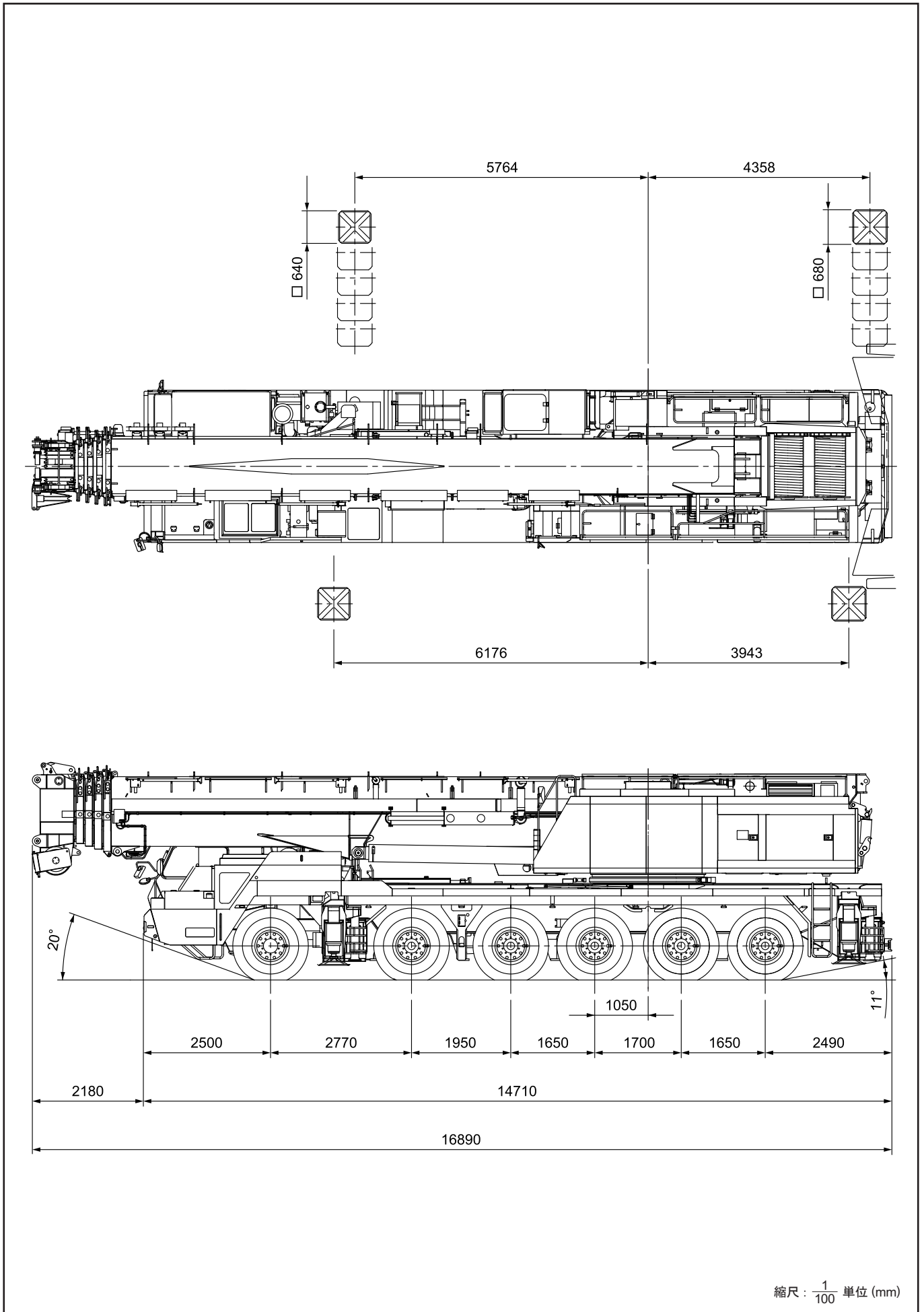
■ヘビーリフトジブ(HLジブ) 作業範囲図

- | | |
|---|---|
| ①13.6mブーム+4.4m +13mヘビーリフトジブ (オフセット 10°) | ⑭50.0mブーム+4.4m +22mヘビーリフトジブ (オフセット 10°) |
| ②+22mヘビーリフトジブ (オフセット 10°) | ⑮+31mヘビーリフトジブ (オフセット 10°) |
| ③+31mヘビーリフトジブ (オフセット 10°) | ⑯+40mヘビーリフトジブ (オフセット 10°) |
| ④+40mヘビーリフトジブ (オフセット 10°) | ⑰+47mヘビーリフトジブ (オフセット 10°) |
| ⑤+47mヘビーリフトジブ (オフセット 10°) | ⑱+54mヘビーリフトジブ (オフセット 10°) |
| ⑥+54mヘビーリフトジブ (オフセット 10°) | ⑲+22mヘビーリフトジブ (オフセット 60°) |
| ⑦+13mヘビーリフトジブ (オフセット 60°) | ⑳+31mヘビーリフトジブ (オフセット 60°) |
| ⑧+22mヘビーリフトジブ (オフセット 60°) | ㉑+40mヘビーリフトジブ (オフセット 60°) |
| ⑨+31mヘビーリフトジブ (オフセット 60°) | ㉒+47mヘビーリフトジブ (オフセット 60°) |
| ⑩+40mヘビーリフトジブ (オフセット 60°) | ㉓+54mヘビーリフトジブ (オフセット 45°) |
| ⑪+47mヘビーリフトジブ (オフセット 60°) | |
| ⑫+54mヘビーリフトジブ (オフセット 60°) | |



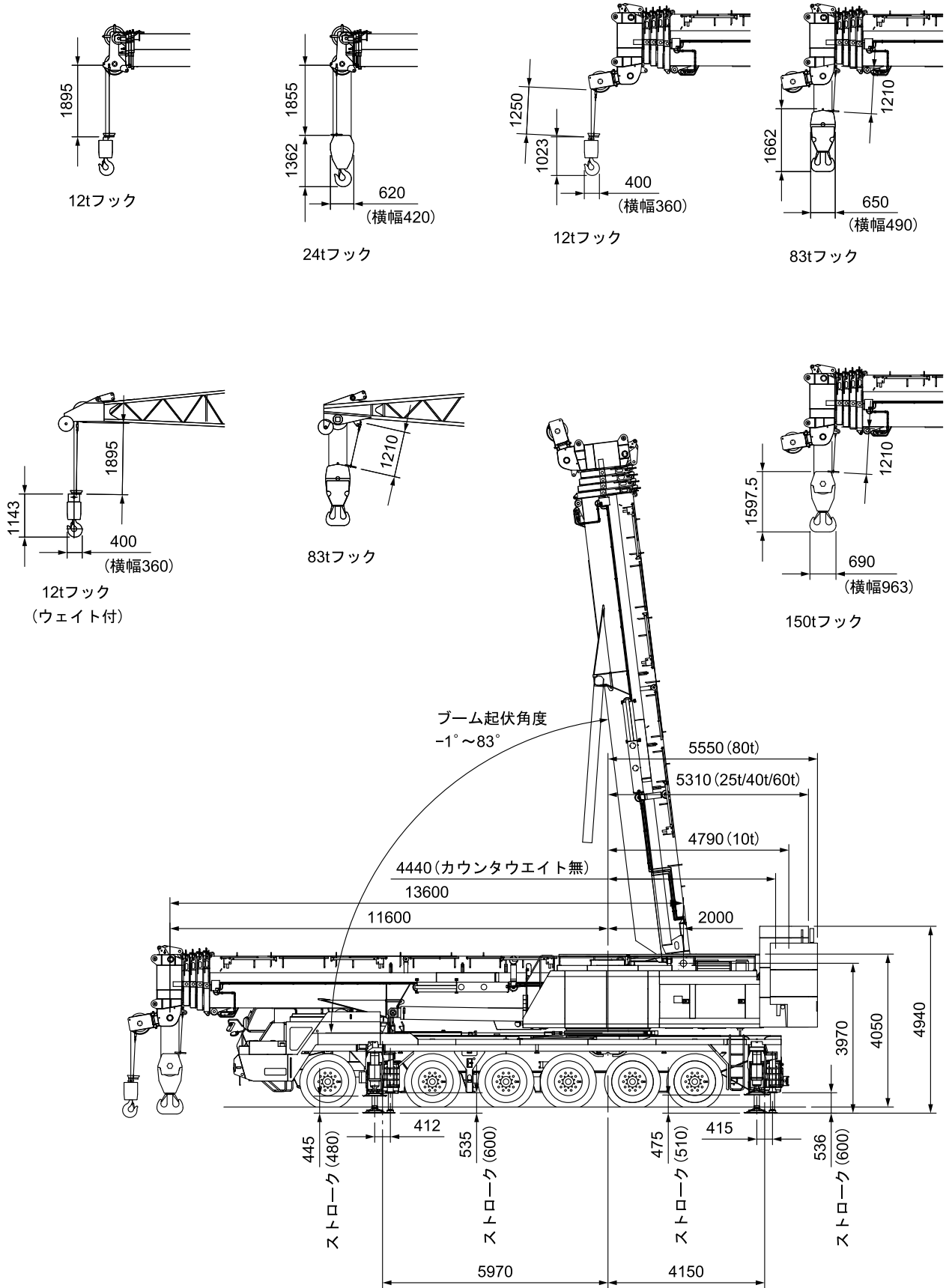
- 注) 1. 本図は、ブームおよびヘビーリフトジブのたわみを含んでいません。
 2. HA性能の最大作業半径を図示しています。

■ 全体図



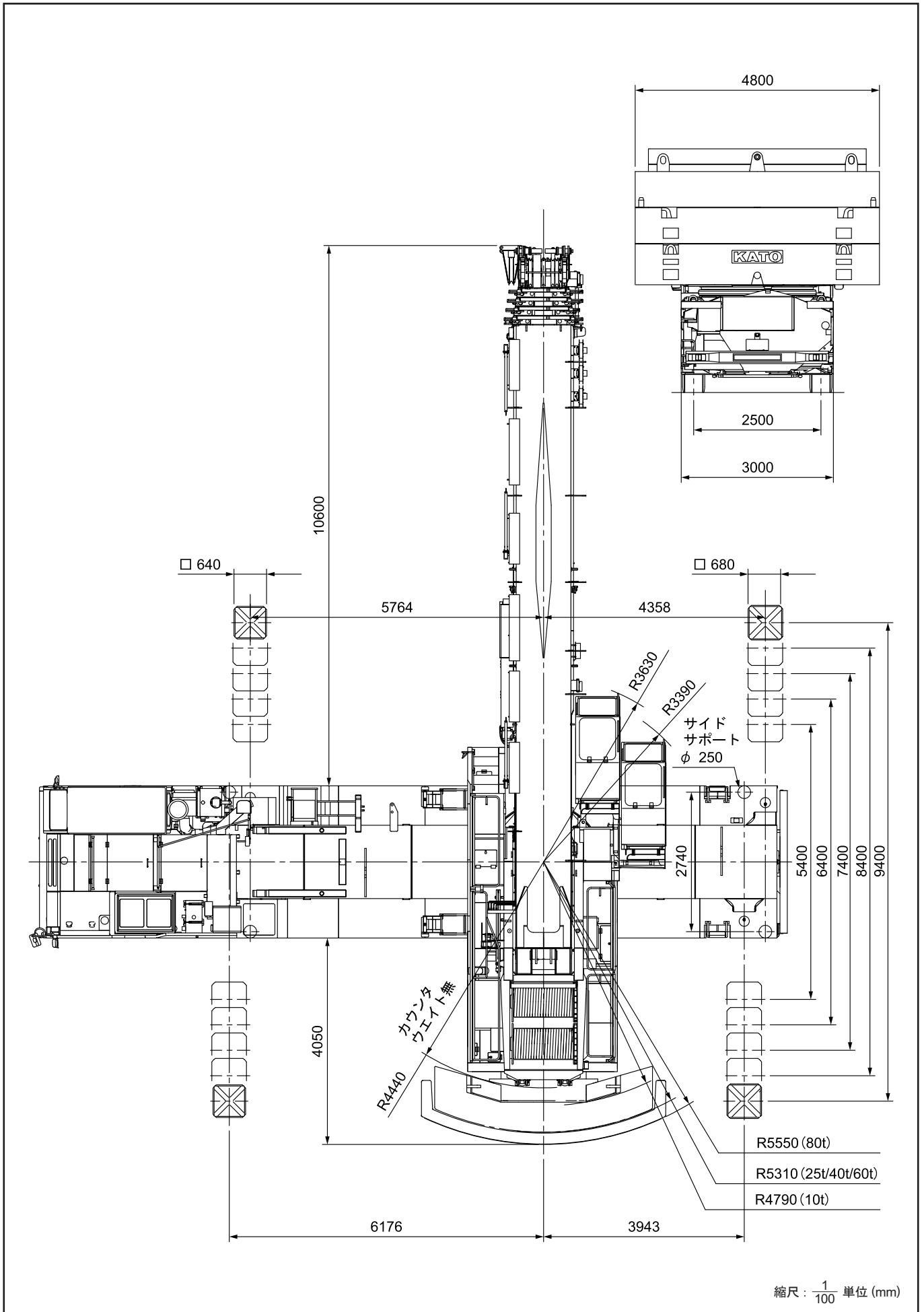
縮尺： $\frac{1}{100}$ 単位 (mm)

■全体図



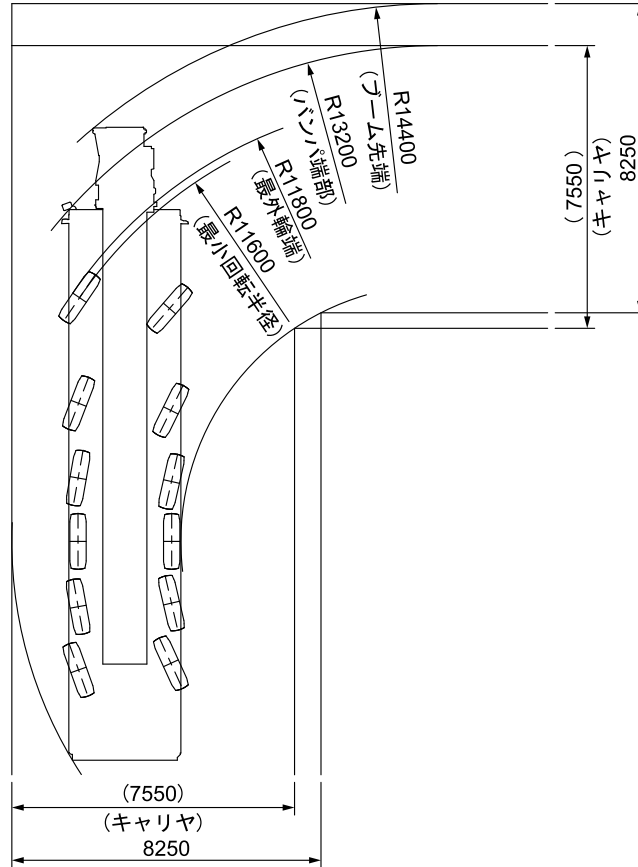
縮尺: $\frac{1}{150}$ 単位 (mm)

■ 全体図

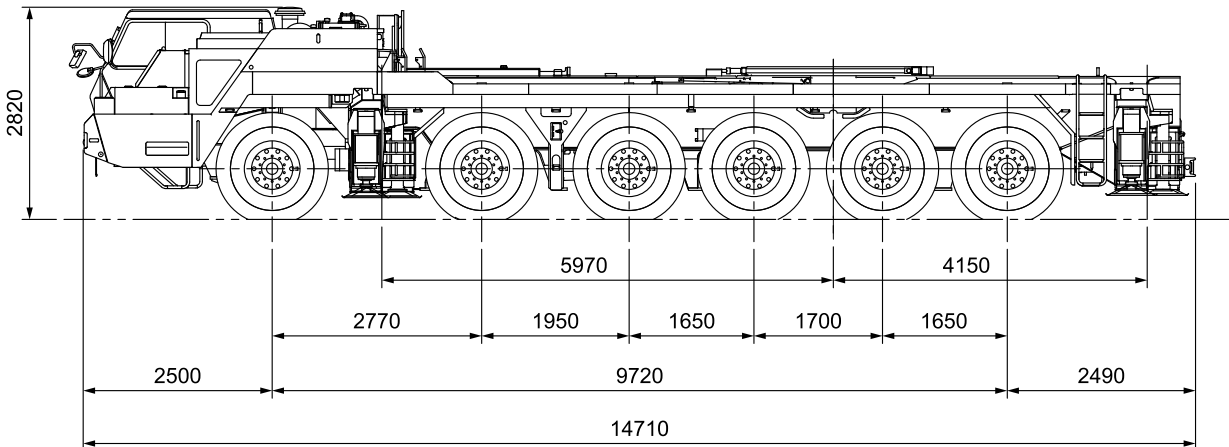
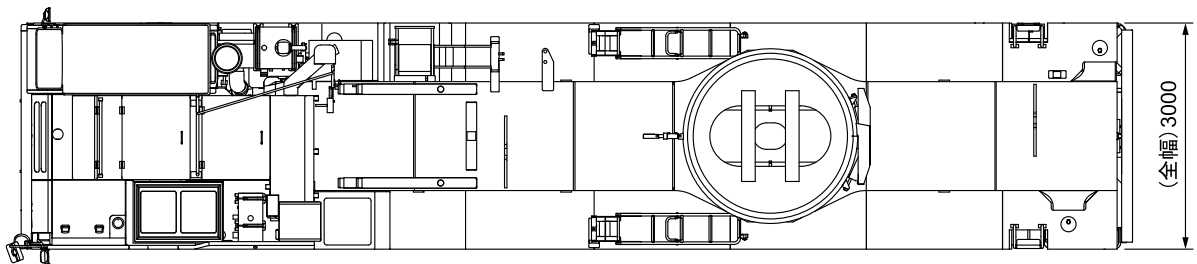


■最小直角通路幅

●構内走行時

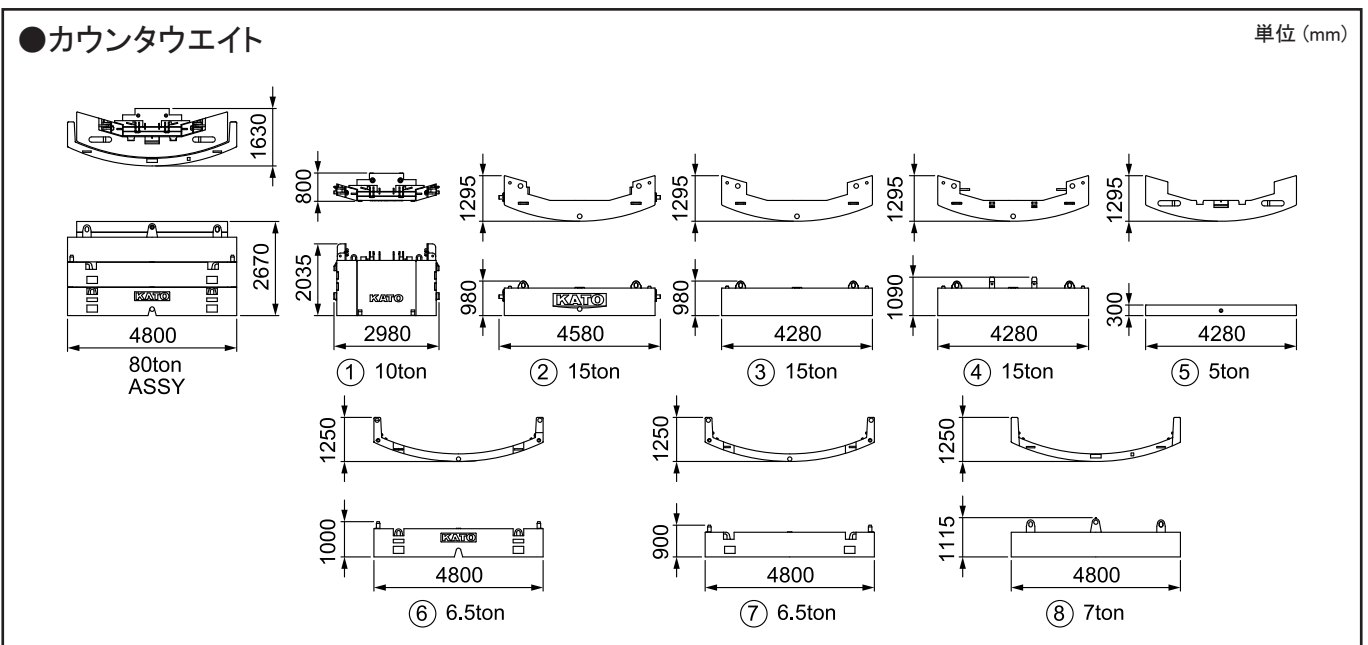
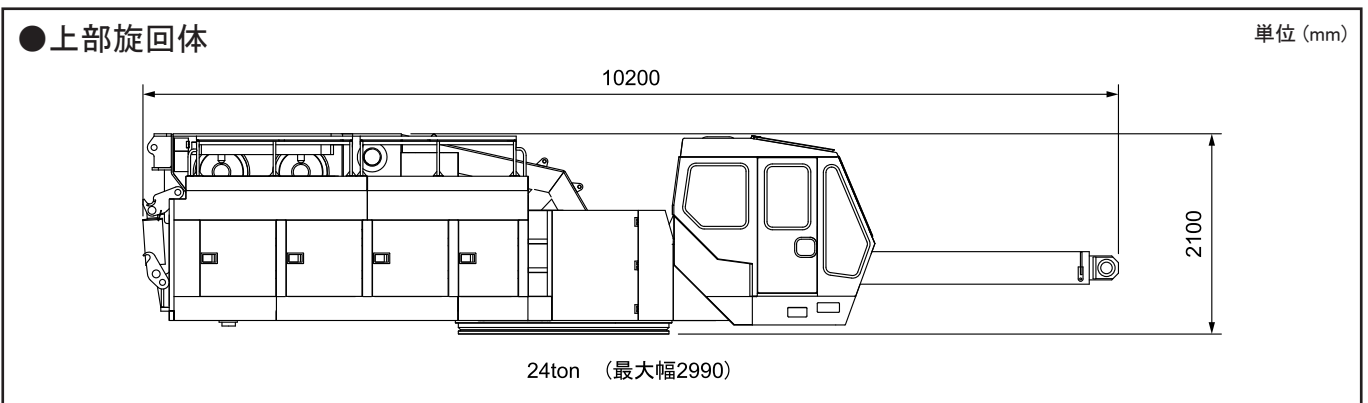
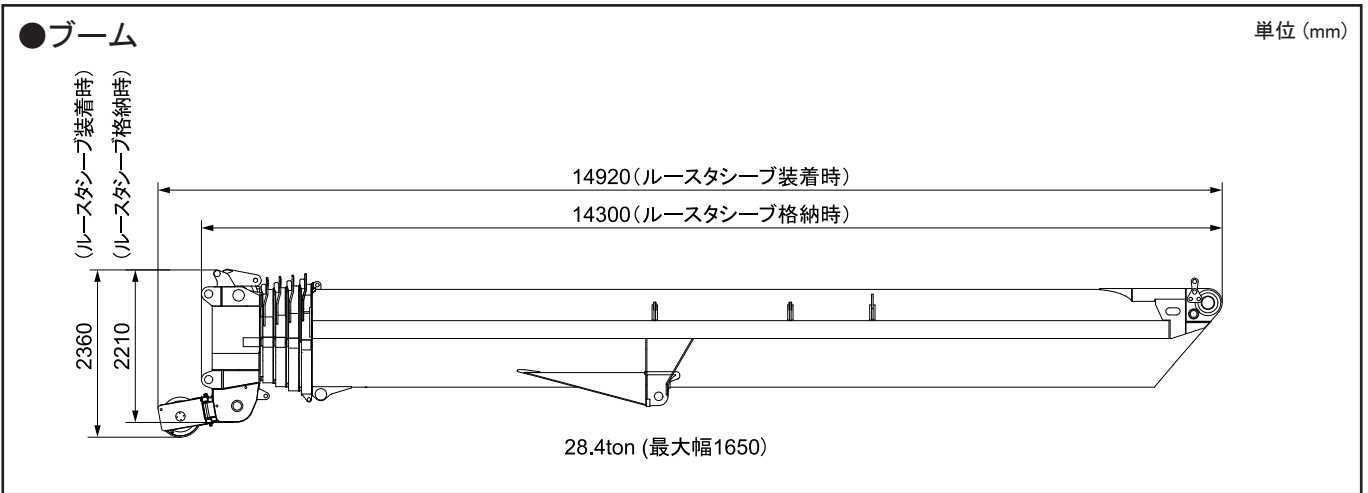


■公道走行状態



縮尺: $\frac{1}{100}$ 単位 (mm)

■寸法・重量関係



※本カタログに記載されております性能ならびに仕様は、改良などによりお届けいたします製品と異なる場合がありますので、あらかじめご了承ください。

お問い合わせは…

KATO 株式会社 **加藤製作所**

本 社 / ☎140-0011 東京都品川区東大井1丁目9番37号
☎03 (3458) 1111番 (大代表)
ホームページアドレス <http://www.kato-works.co.jp>

C01043
2.2009-1000 (TI) 3



品質保証の国際規格「ISO 9001」の認証を取得しています。